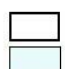
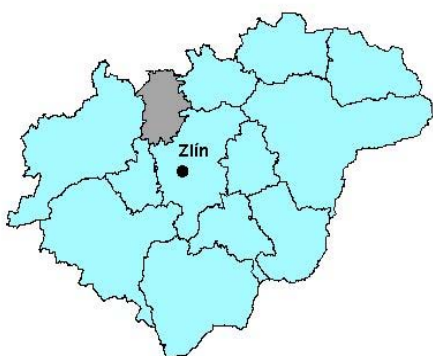


### Administrativní mapa správního obvodu Holešov

(stav k 1. 1. 2003)


 hranice obvodů pověřených obecních úřadů  
 hranice obcí



Druhým nejmenším správním obvodem v kraji je **Holešov**, který se na celkové rozloze kraje podílí zhruba 3 %. Počtem obyvatel se řadí na čtvrté místo. Více než polovina obyvatel žije v jediném městě tohoto obvodu v Holešově, zbývajících asi 43 % obyvatel žije ve 13 obcích obvodu. Průměrný věk obyvatel 39,5 roku je třetí nejvyšší v kraji.

Správní obvod leží v severní části Zlínského kraje a na severu sousedí s Olomouckým krajem. Na západě je jeho sousedem správní obvod Kroměříž, na jihu a jihovýchodě Otrokovice a Zlín a na východě pak Bystřice pod Hostýnem.

Oblast leží v oblasti Holešovské plošiny v jihovýchodní části Hornomoravského úvalu, která je tvořena nánosy řek stékajících z Hostýnských vrchů. Je to obvod s největším podílem zemědělské půdy, z celkové rozlohy zaujímá tři čtvrtiny. Zároveň má i největší podíl orné půdy v kraji.

Centrem oblasti je Holešov, ve kterém je kromě renesančně barokního zámku s parkem, trinitářský klášter, farní kostel s Černou kaplí, filiální kostel sv. Anny a morový sloup. Ve městě lze nalézt rovněž připomínky židovské historie města jako jsou Šachova synagoga, která bývá označována dokonce jako světový unikát nebo Židovský hřbitov u říčky Rusavy, kde mezi historické památky patří hrobka rabína Sabbatai ben Kohena.

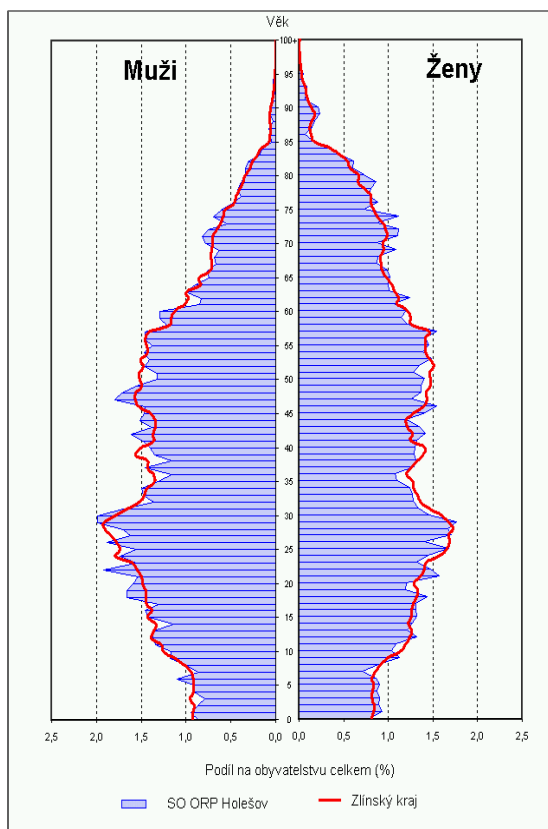
Ukázkou lidové architektury je vesnická památková rezervace Rymice-Hejnice, ve které je rekonstruován soubor původních obydlí drobných zemědělců a venkovských řemeslníků. K vidění je také dílna vesnického sedláře a stará kovárna s výhni a kovářským náradím. Z blízkých Bořenovic byl přenesen a v devadesátých letech rekonstruován větrný mlýn holandského typu, jehož ramena je možno nastavovat podle směru větru.

Zajímavostí je kostel v Miškovicích postavený v konstruktivistickém slohu. V obci Přilepy se nachází menší patrový zámek s parkem a na katastru obce leží i smírčí kříž postavený údajně na paměť bitvy, která zde proběhla v 17. století mezi vzbouřenými Valachy a císařskou armádou.

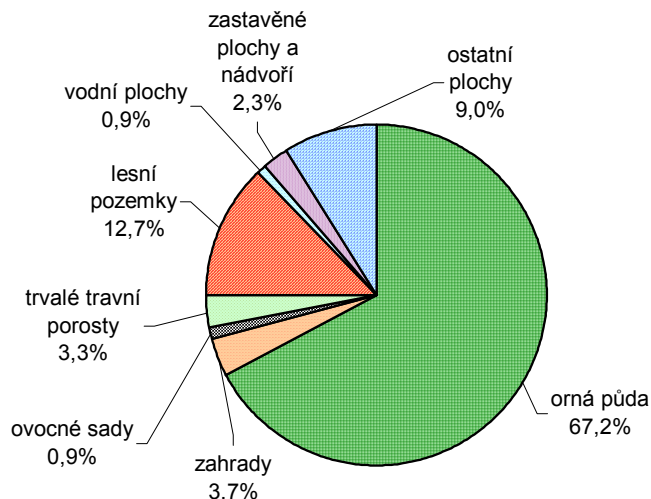
V regionu se nacházejí přírodní památky Kurovický vápencový lom s jezírkem a habrodubový lesík Dubina, jedná se o původní zachovalý les a lokalitu višně křovité. Oblast nabízí řadu značených cyklistických tras, možnost koupání v přírodní nádrži Mojena, rybaření na rybnících v okolí Žeranovic.

Turistickou atrakcí je westernový areál v obci Jankovice. V obci působí klub westernového ježdění, který pořádá řadu akcí. Westernové ježdění je velmi oblíbené a v Holešově se konají různé akce.

**Věková struktura obyvatelstva 2003**



**Struktura pozemků**



**Obyvatelstvo podle věku k 31. 12. 2003**

	Celkem	Muži	Ženy
Celkem	21 597	10 532	11 065
0 - 14	3 302	1 665	1 637
15 - 64	15 124	7 696	7 428
65 +	3 171	1 171	2 000
Index stáří <sup>1)</sup>	96,0	70,3	122,2
Průměrný věk	39,5	37,7	41,2

<sup>1)</sup> počet osob ve věku 65 + na 100 dětí ve věku 0 - 14 let

**Základní demografické údaje**

	Živě narození	Zemřelí	Přirozený přírůstek	Přírůstek stěhováním	Celkový přírůstek	Sňatky	Rozvody	Potraty	Střední stav obyvatel	Stav obyvatel k 31.12.
1991	282	280	2	-115	-113	136	40	143	21 621	21 564
1992	251	281	-30	48	18	147	37	167	21 573	21 582
1993	236	245	-9	-2	-11	142	38	155	21 577	21 571
1994	225	276	-51	98	47	121	58	102	21 595	21 618
1995	204	260	-56	74	18	120	47	97	21 627	21 636
1996	175	256	-81	121	40	104	45	90	21 656	21 676
1997	206	282	-76	63	-13	129	47	103	21 670	21 663
1998	192	230	-38	38	-	104	35	131	21 663	21 663
1999	202	249	-47	36	-11	113	35	93	21 658	21 652
2000	191	226	-35	27	-8	112	52	88	21 648	21 644
2001	197	230	-33	56	23	112	52	99	21 608	21 619
2002	203	237	-34	47	13	118	49	78	21 626	21 632
2003	182	273	-91	56	-35	90	64	72	21 615	21 597

**Obyvatelstvo a domy v retrospektivě (SLDB – podle územní struktury platné k 1. 3. 2001)**

	1 869	1 880	1 890	1 900	1 910	1 921	1 930	1 950	1 961	1 970	1 980	1 991	2 001
Počet obyvatel celkem	15 532	16 984	18 135	19 563	21 019	20 604	21 073	19 642	21 593	20 941	21 718	21 686	21 620
v sídle SO ORP	6 924	7 267	8 012	8 907	9 875	9 714	10 184	9 759	10 994	10 972	12 317	12 717	12 463
Počet domů <sup>1)</sup> celkem	2 151	2 333	2 471	2 645	2 870	3 039	3 594	4 194	4 352	4 483	4 520	4 592	4 628
v sídle SO ORP	769	809	867	960	1 089	1 204	1 543	1 841	1 890	1 947	1 974	2 014	2 015

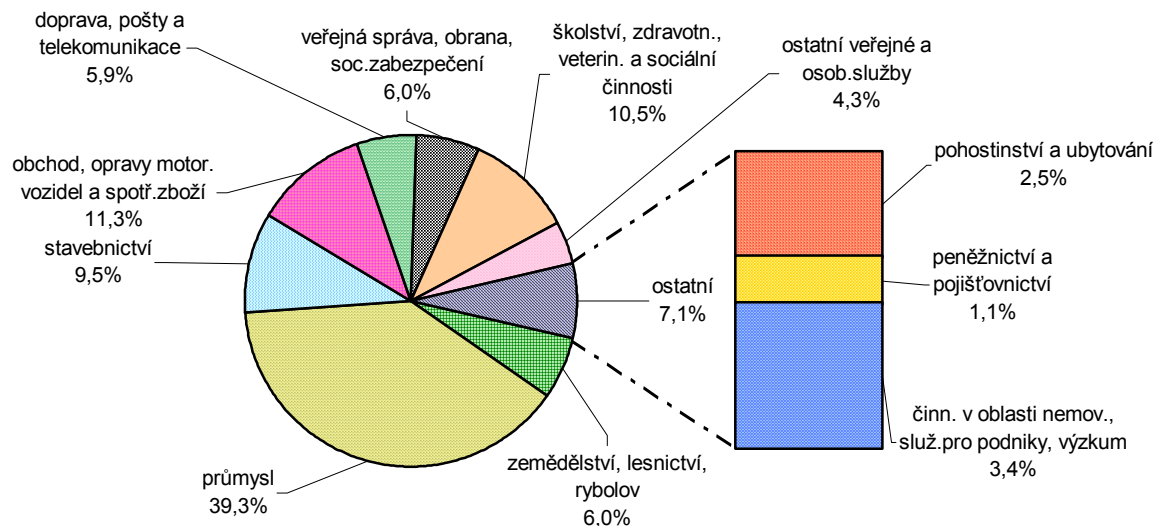
<sup>1)</sup> do roku 1950 uvedeny domy celkem, v letech 1961 až 2001 pouze domy trvale obydlené

	Ekonomicky aktivní celkem	v tom				Ekonomicky neaktivní celkem	z toho			Nezjištěná ekonomická aktivita
		zaměstnané osoby			nezaměstnaní		nepracující důchodci	děti, žáci, studenti, učni a ostatní závislé osoby		
		celkem	pracující důchodci	ženy na mateřské dovolené <sup>1)</sup>						
Správní obvod celkem										
<b>Celkem 1991</b>	<b>11 051</b>	<b>10 821</b>	<b>436</b>	<b>682</b>	<b>230</b>	<b>10 635</b>	<b>4 557</b>	<b>5 993</b>	<b>-</b>	
v %	100,0	97,9	3,9	6,2	2,1	100,0	42,8	56,4	x	
<b>Celkem 2001</b>	<b>10 634</b>	<b>9 828</b>	<b>223</b>	<b>214</b>	<b>806</b>	<b>10 906</b>	<b>5 112</b>	<b>5 206</b>	<b>80</b>	
v %	100,0	92,4	2,1	2,0	7,6	100,0	46,9	47,7	x	
v tom:										
muži	5 943	5 534	111	-	409	4 528	1 844	2 666	50	
ženy	4 691	4 294	112	214	397	6 378	3 268	2 540	30	
Sídlo správního obvodu										
<b>Celkem 1991</b>	<b>6 529</b>	<b>6 370</b>	<b>249</b>	<b>376</b>	<b>159</b>	<b>6 188</b>	<b>2 557</b>	<b>3 587</b>	<b>-</b>	
v %	100,0	97,6	3,8	5,8	2,4	100,0	41,3	58,0	x	
<b>Celkem 2001</b>	<b>6 265</b>	<b>5 712</b>	<b>141</b>	<b>124</b>	<b>553</b>	<b>6 138</b>	<b>2 874</b>	<b>2 950</b>	<b>60</b>	
v %	100,0	91,2	2,3	2,0	8,8	100,0	46,8	48,1	x	
v tom:										
muži	3 447	3 154	70	-	293	2 548	1 039	1 497	41	
ženy	2 818	2 558	71	124	260	3 590	1 835	1 453	19	

<sup>1)</sup> v roce 1991 včetně osob na další mateřské dovolené (do 3 let věku dítěte) a osob pobírajících rodičovský příspěvek

### Ekonomická aktivita obyvatelstva podle výsledků sčítání lidu, domů a bytů

#### Struktura ekonomicky aktivního obyvatelstva podle odvětví (ze zjištěných odvětví; SLDB 2001)



### Nezaměstnanost k 31. 12. 2003

zdroj: MPSV

	Uchazeči o zaměstnání celkem	z toho (%)			Index počtu uchazečů 2003/2002 (%)	Volná pracovní místa	Počet uchazečů na 1 volné místo	Registrovaná míra nezaměstnanosti (%) <sup>1)</sup>		
		ženy	absolventi a mladiství	osoby se změněnou pracovní schopností				2002	2003	
									celkem	ženy
<b>Celkem</b>	<b>1 028</b>	<b>51,6</b>	<b>20,5</b>	<b>13,5</b>	<b>47</b>	<b>21,9</b>	<b>7,70</b>	<b>9,67</b>	<b>11,30</b>	
Sídlo SO ORP	651	51,6	20,3	14,4	33	19,7	8,08	10,39	11,92	

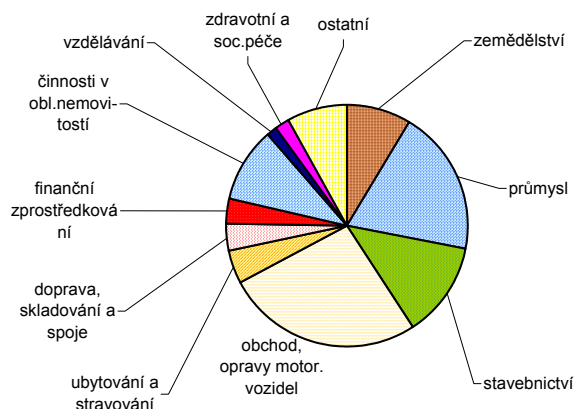
<sup>1)</sup> registrovaná míra nezaměstnanosti je počítána na počet ekonomicky aktivních podle SLDB k 1. 3. 2001

**Ekonomické subjekty se sídlem na území správního obvodu k 31. 12. 2003**

**Ekonomické subjekty podle počtu zaměstnanců**

Počet zaměstnanců	Počet subjektů celkem	v tom			
		v sídle správního obvodu		v ostatních obcích	
		celkem	podíl (%)	celkem	podíl (%)
<b>Celkem</b>	<b>4 005</b>	<b>2 321</b>	<b>100,0</b>	<b>1 684</b>	<b>100,0</b>
neuveдено	880	531	22,9	349	20,7
bez zaměstnanců	2 636	1 452	62,6	1 184	70,3
1 - 5	340	226	9,7	114	6,8
6 - 19	96	71	3,1	25	1,5
20 - 99	44	33	1,4	11	0,7
100 - 499	9	8	0,3	1	0,1
500 - 999	-	-	-	-	-
1 000 a více	-	-	-	-	-

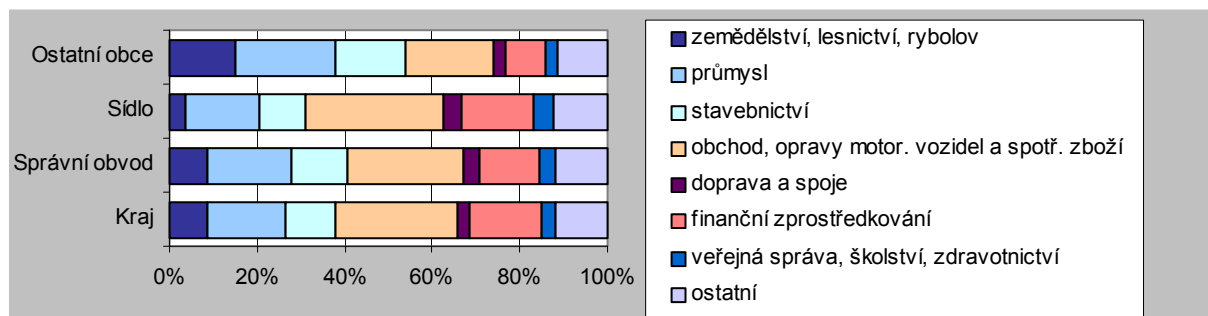
**Struktura podle odvětví činnosti**



**Ekonomické subjekty podle právní formy**

	Počet subjektů celkem	v tom			
		v sídle správního obvodu		v ostatních obcích	
		celkem	podíl (%)	celkem	podíl (%)
<b>Celkem</b>	<b>4 005</b>	<b>23</b>	<b>100,0</b>	<b>3 982</b>	<b>100,0</b>
z toho:					
fyzické osoby	3 434	18	78,3	3 416	85,8
z toho: zapsané v obchodním rejstříku	35	-	-	35	0,9
obchodní společnosti	226	1	4,3	225	5,7
z toho: akciové společnosti	15	-	-	15	0,4
družstva	11	-	-	11	0,3
státní podniky	-	-	-	-	-

**Struktura subjektů podle odvětví činnosti**



**Největší zaměstnavatelé**

Název	Převažující činnost
JACOM, SPOL.S R.O.	Výroba, zpracování a konzervování masa
STYL, výrobní družstvo Holešov	Výroba svrchního ošacení
František Tomaník - TOSTA	Výroba nábytku
Mopas a.s.	Údržba a opravy dvoustopých motorových vozidel
Vodní zdroje Holešov a.s.	Geologický průzkum
MĚSTO HOLEŠOV	Všeobecná veřejná správa
Střední policejní škola Ministerstva vnitra v Holešově	Vzdělávání na středních odborných školách

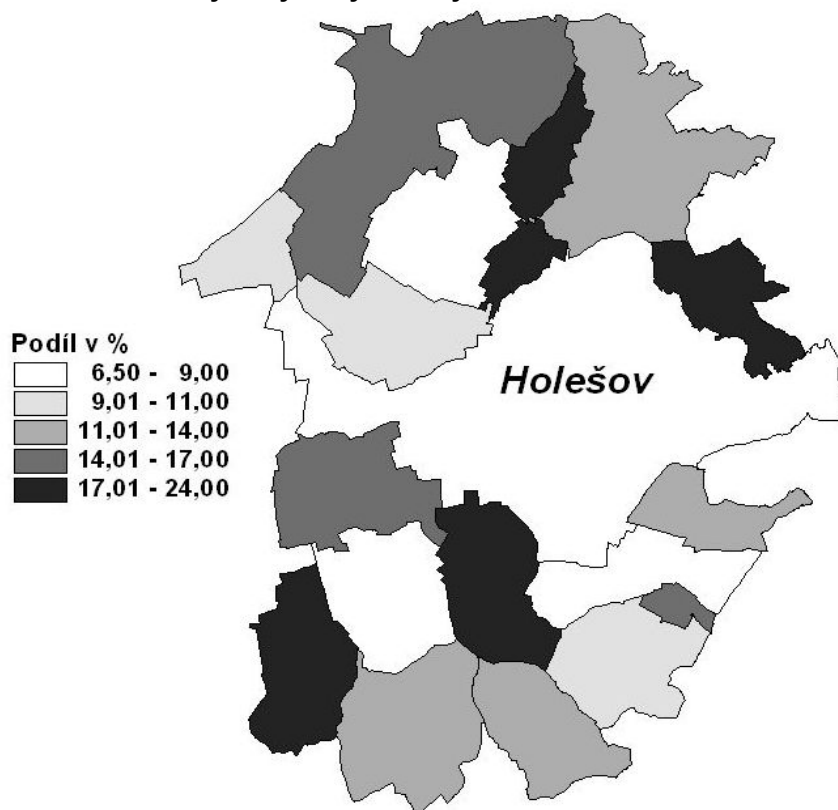
## Bytový fond podle výsledků sčítání lidu, domů a bytů

		Trvale obydlené byty					Neobydlené byty		
		celkem	z toho byty		na 1 000 obyvatel <sup>1)</sup>	na 100 cenzových domácností	celkem	podíl na bytovém fondu celkem	na 1 000 obyvatel <sup>1)</sup>
			v rodinných domech	v bytových domech					
Správní obvod celkem	1991	7 341	4 659	2 638	338,5	92,0	690	8,6	31,8
	2001	7 608	4 922	2 622	351,9	91,1	863	10,5	39,9
	rozdíl	267	263	-16	13,4	-0,9	173	<sup>2)</sup> 1,9	8,1
	rozdíl v %	3,6	5,6	-0,6	x	x	25,1	x	x
Sídlo správního obvodu	1991	4 424	1 847	2 543	347,9	93,6	292	6,2	23,0
	2001	4 481	1 924	2 502	359,5	91,8	409	8,4	32,8
	rozdíl	57	77	-41	11,7	-1,8	117	<sup>2)</sup> 2,2	9,9
	rozdíl v %	1,3	4,2	-1,6	x	x	40,1	x	x

<sup>1)</sup> v SLDB 2001 včetně cizinců s dlouhodobým pobytem

<sup>2)</sup> v procentních bodech

## Podíl neobydlených bytů na bytech celkem v roce 2001



## Vybrané ukazatele bytové výstavby

	Dokončené byty celkem	z toho			Průměrná obytná plocha 1 dokončeného bytu v m <sup>2</sup>	Průměrná hodnota dokončené stavby v tis. Kč <sup>1)</sup>	Zrušené byty celkem
		v rodinných domech	v bytových domech	v nástavbách, přístavbách a vestavbách			
1997	81	16	38	27	63,1	1 708	12
1998	31	19	4	8	92,8	1 264	-
1999	28	22	-	6	85,8	1 466	6
2000	82	31	-	14	54,9	1 547	1
2001	43	26	-	17	86,1	1 209	2
2002	83	34	36	13	81,0	2 119	6
2003	36	26	-	10	87,3	1 570	6

<sup>1)</sup> hodnota stavby je uvedena bez hodnoty pozemku

# HOLEŠOV

## Obyvatelstvo ve věku 15 a více let podle pohlaví a nejvyššího ukončeného vzdělání podle výsledků sčítání lidu, domů a bytů

	1991			2001		
	celkem	muži	ženy	celkem	muži	ženy
<b>Obyvatelstvo celkem</b>	<b>16 982</b>	<b>8 146</b>	<b>8 836</b>	<b>18 073</b>	<b>8 728</b>	<b>9 345</b>
v tom se vzděláním (v %) :						
základní včetně neukončeného	37,6	27,2	47,1	26,7	18,8	34,1
vyučení bez maturity	33,5	44,2	23,6	23,2	29,1	17,7
střední odborné bez maturity	4,8	3,8	5,6	18,7	21,7	15,9
vyučení s maturitou	.	.	.	1,2	1,5	0,9
úplné střední všeobecné s maturitou	3,9	3,1	4,6	4,8	3,3	6,1
úplné střední odborné s maturitou <sup>1)</sup>	14,7	14,4	15,0	15,5	14,7	16,3
nástavbové studium	.	.	.	1,9	1,3	2,4
vyšší odborné	0,1	0,1	0,1	1,1	1,0	1,2
vysokoškolské	4,8	6,5	3,2	5,8	7,3	4,4
bez vzdělání	0,2	0,1	0,2	0,3	0,2	0,4
nezjištěno	0,5	0,4	0,5	0,8	0,8	0,7

<sup>1)</sup> v roce 1991 včetně vyučených s maturitou

### Postavení správního obvodu v kraji ve vybraných ukazatelích (kraj = 100 %)

