

Administrativní mapa správního obvodu

Židlochovice

(stav k 1. 1. 2003)



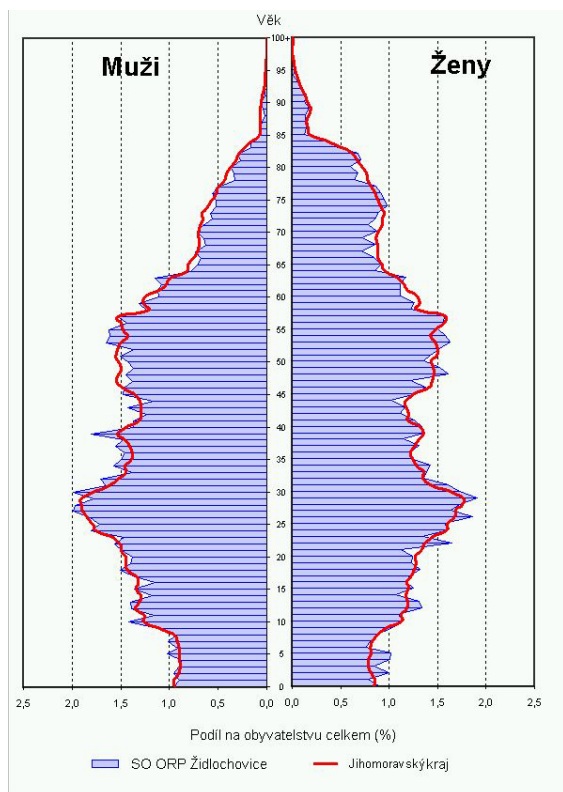
Na území 19 427 ha se rozkládá 24 obcí správního obvodu Židlochovice. V této oblasti žije celkem 27 506 obyvatel. Průměrný věk obyvatel dosahuje 39,1 let. Z celkového počtu obyvatel ve věku 15 a více let je 59,7 % obyvatel ekonomicky aktivních. Míra nezaměstnanosti ke konci roku 2003 dosáhla 8,86 %.

Že se jedná převážně o zemědělskou oblast s úrodnou půdou dokazuje 81,6% podíl zemědělské půdy, což je ze všech 21 správních obvodů v Jihomoravském kraji nejvíce. Oblast je převážně ovocnářská a vinařská, skvěle se zde daří především meruňkám.

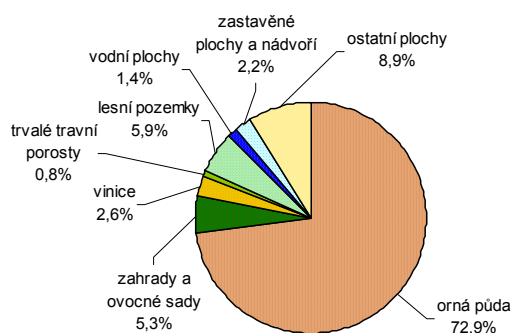
V Dyjskosvrateckém úvalu leží na soutoku řek Svratky a Litavy město Židlochovice. Dominantou města je veřejnosti nepřístupný zámek, který se mezi dvěma válkami stal letním sídlem prezidenta T. G. Masaryka. Na zámek navazuje památkově chráněný park v anglickém přírodně krajinářském stylu o celkové rozloze 23,2 ha. Nedaleké Hrušovany leží v rovinaté krajině v pásmu železničního koridoru Břeclav - Děčín. Na svých cestách slunnou jižní Moravou se tu rád zastavoval Petr Bezruč, jako mladší učitel zde vedl obyvatele k národnostnímu cítění spisovatel Alois Mrštík, který byl za tuto činnost později přeložen do Těšan. Chloubou Těšan je stará památkově chráněná kovárna na návsi. Život v tomto regionu po staletí ovlivňovala přítomnost benediktinského rajhradského kláštera s významnou knihovnou a opatským chrámem sv. Petra a Pavla. Klášter je i přes svoji pohnutou historii dodnes částečně funkční a řada jeho prostorů podléhá složitě rekonstrukci. Rajhradské viniční hospodářství se díky své bohaté tradici zachovalo až do dnešních dnů.

ŽIDLOCOVICE

Věková struktura obyvatelstva 2003



Struktura pozemků



Obyvatelstvo podle věku k 31. 12. 2003

	Celkem	Muži	Ženy
Celkem	27 506	13 549	13 957
0 - 14	4 277	2 186	2 091
15 - 64	19 522	9 959	9 563
65 +	3 707	1 404	2 303
Index stáří ¹⁾	86,7	64,2	110,1
Průměrný věk	39,1	37,6	40,7

¹⁾ počet osob ve věku 65 + na 100 dětí ve věku 0 - 14 let

Základní demografické údaje

	Živě narození	Zemřelí	Přirozený přírůstek	Přírůstek stěhováním	Celkový přírůstek	Sňatky	Rozvody	Potraty	Stav obyvatel k 31. 12.
1991	351	309	42	-94	-52	167	54	.	26 647
1992	314	310	4	-39	-35	184	43	189	26 612
1993	336	283	53	16	69	175	72	174	26 681
1994	282	301	-19	111	92	154	74	106	26 773
1995	238	290	-52	99	47	156	65	94	26 820
1996	244	291	-47	78	31	136	57	93	26 851
1997	237	276	-39	120	81	151	53	93	26 932
1998	278	255	23	185	208	136	50	90	27 140
1999	252	265	-13	37	24	146	60	85	27 164
2000	228	281	-53	34	-19	138	60	99	27 145
2001	268	268	0	165	165	125	71	77	27 244
2002	225	291	-66	156	90	136	55	86	27 334
2003	255	294	-39	211	172	127	61	75	27 506

Obyvatelstvo a domy v retrospektivě (SLDB – podle územní struktury platné k 1. 3. 2001)

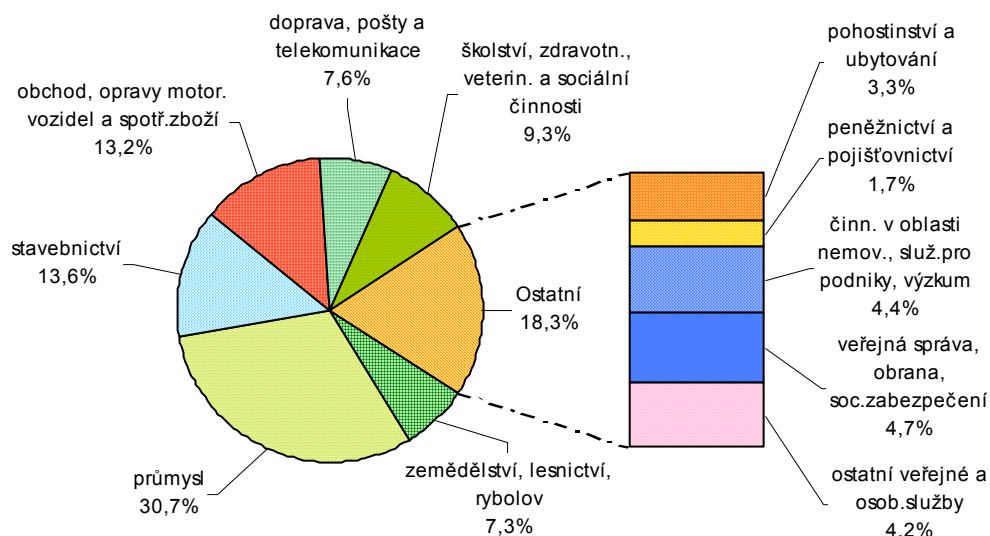
	1869	1880	1890	1900	1910	1921	1930	1950	1961	1970	1980	1991	2001
Počet obyvatel celkem	17 939	19 250	20 475	21 293	22 556	23 740	25 831	24 657	27 005	26 744	27 910	26 671	27 099
v sídle SO ORP	2 826	2 651	2 635	2 613	2 514	2 562	2 764	2 508	2 782	2 855	3 443	3 251	3 087
Počet domů celkem	2 575	2 936	3 224	3 592	3 984	4 184	5 367	5 922	6 150	6 375	6 766	6 843	7 003
v sídle SO ORP	262	299	286	335	358	376	501	547	563	570	618	592	597

Ekonomická aktivita obyvatelstva podle výsledků sčítání lidu, domů a bytů

	Ekonomicky aktivní celkem	v tom				Ekonomicky neaktivní celkem	z toho			Nezjištěná ekonomická aktivita
		zaměstnané osoby			nezaměstnaní		nepracující důchodci	děti, žáci, studenti, uční a ostatní závislé osoby		
		celkem	z toho							
			pracující důchodci	ženy na mateřské dovolené ¹⁾						
Správní obvod celkem										
Celkem 1991	13 999	13 769	717	835	230	12 672	5 326	7 105	-	
v %	100,0	98,4	5,1	6,0	1,6	100,0	42,0	56,1	x	
Celkem 2001	13 513	12 525	364	226	988	13 456	6 357	6 270	130	
v %	100,0	92,7	2,7	1,7	7,3	100,0	47,2	46,6	x	
v tom:										
muži	7 612	7 136	182	-	476	5 643	2 369	3 246	87	
ženy	5 901	5 389	182	226	512	7 813	3 988	3 024	43	
Sídlo správního obvodu										
Celkem 1991	1 759	1 707	105	79	52	1 492	633	838	-	
v %	100,0	97,0	6,0	4,5	3,0	100,0	42,4	56,2	x	
Celkem 2001	1 576	1 430	57	22	146	1 500	768	658	11	
v %	100,0	90,7	3,6	1,4	9,3	100,0	51,2	43,9	x	
v tom:										
muži	878	798	30	-	80	625	283	339	11	
ženy	698	632	27	22	66	875	485	319	-	

¹⁾ v roce 1991 včetně osob na další mateřské dovolené (do 3 let věku dítěte) a osob pobírajících rodičovský příspěvek

Struktura ekonomicky aktivního obyvatelstva podle odvětví
(ze zjištěných odvětví; SLDB 2001)



Nezaměstnanost k 31. 12. 2003

Zdroj: MPSV

	Uchazeči o zaměstnání celkem	z toho (%)			Index počtu uchazečů 2003/2002 (%)	Volná pracovní místa	Počet uchazečů na 1 volné místo	Míra registrované nezaměstnanosti (%) ¹⁾		
		ženy	absolventi a mladiství	osoby se změněnou pracovní schopností				2002	2003	
									celkem	ženy
Celkem	1 197	52,3	12,4	20,8	100,6	44	27,2	8,81	8,86	10,61
Sídlo SO ORP	130	49,2	10,0	18,5	94,9	4	32,5	8,69	8,25	9,17

¹⁾ míra registrované nezaměstnanosti je počítána na počet ekonomicky aktivních podle SLDB k 1. 3. 2001

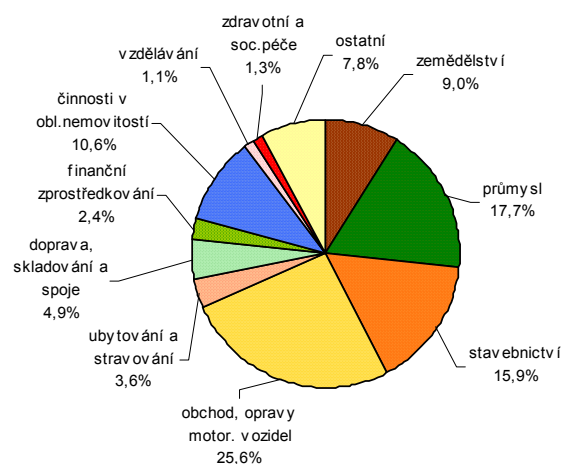
ŽIDLOCOVICE

Ekonomické subjekty se sídlem na území správního obvodu k 31. 12. 2003

Ekonomické subjekty podle počtu zaměstnanců

	Počet subjektů celkem	v tom			
		v sídle správního obvodu		v ostatních obcích	
		celkem	podíl (%)	celkem	podíl (%)
Celkem	5 049	695	100,0	4 354	100,0
neuvedeno	1 115	139	20,0	976	22,4
bez zaměstnanců	3 357	454	65,3	2 903	66,7
1 - 5	395	77	11,1	318	7,3
6 - 19	128	17	2,4	111	2,5
20 - 99	46	6	0,9	40	0,9
100 - 499	8	2	0,3	6	0,1
500 - 999	-	-	-	-	-
1 000 a více	-	-	-	-	-

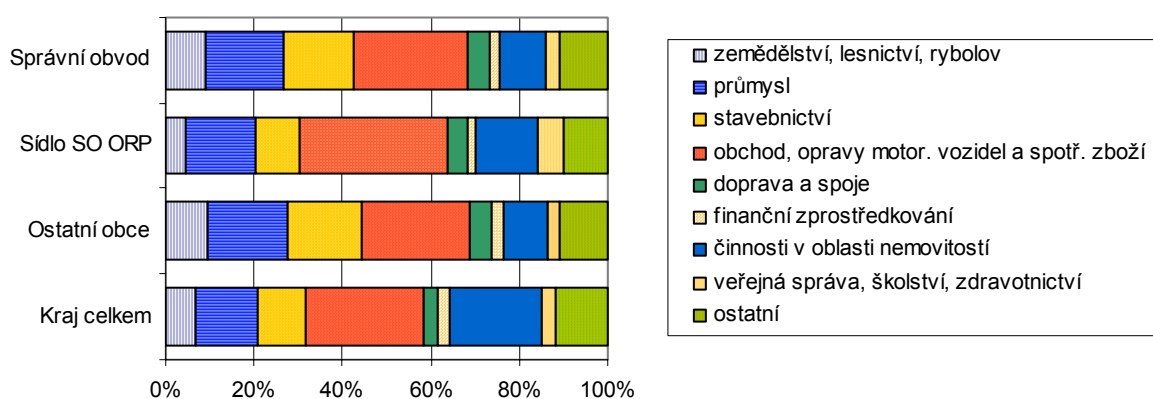
Struktura podle odvětví činnosti



Ekonomické subjekty podle právní formy

	Počet subjektů celkem	v tom			
		v sídle správního obvodu		v ostatních obcích	
		celkem	podíl (%)	celkem	podíl (%)
Celkem	5 049	695	100,0	4 354	100,0
z toho:					
fyzické osoby	4 322	575	82,7	3 747	86,1
z toho: soukromí podnikatelé - živnostníci	3 718	503	87,5	3 215	85,8
obchodní společnosti	371	66	9,5	305	7,0
z toho: akciové společnosti	17	4	6,1	13	4,3
družstva	21	-	-	21	0,5
státní podniky	-	-	-	-	-

Struktura subjektů podle odvětví činnosti



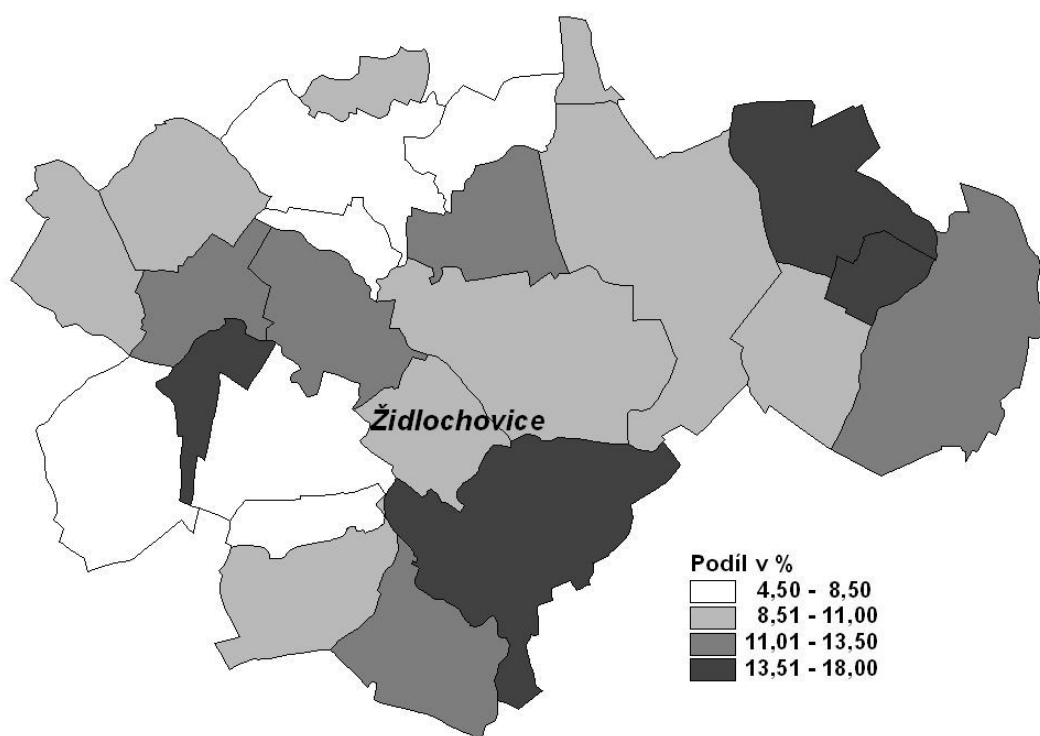
Bytový fond podle výsledků sčítání lidu, domů a bytů

		Trvale obydlené byty					Neobydlené byty		
		celkem	z toho byty		na 1 000 obyvatel ¹⁾	na 100 cenových domácností	celkem	podíl na bytovém fondu celkem	na 1 000 obyvatel ¹⁾
			v rodinných domech	v bytových domech					
Správní obvod celkem	1991	8 519	6 885	1 610	319,4	86,6	782	8,4	29,3
	2001	8 899	7 315	1 537	328,4	85,5	972	9,8	35,9
	přírůstek (úbytek)	380	430	-73	9,0	-1,1	190	²⁾ 1,4	6,6
	index 2001/1991	104,5	106,2	95,5	x	x	124,3	x	x
Sídlo správního obvodu	1991	1 132	537	586	348,2	90,6	65	5,4	20,0
	2001	1 150	574	566	372,5	87,7	112	8,9	36,3
	přírůstek (úbytek)	18	37	-20	24,3	-2,9	47	²⁾ 3,5	16,3
	index 2001/1991	101,6	106,9	96,6	x	x	172,3	x	x

¹⁾ v SLDB 2001 včetně cizinců s dlouhodobým pobytem

²⁾ v procentních bodech

Podíl neobydlených bytů na bytech celkem v roce 2001



Vybrané ukazatele bytové výstavby

	Dokončené byty celkem	z toho			Průměrná obytná plocha 1 dokončeného bytu v m ²	Průměrná hodnota dokončené stavby v tis. Kč ¹⁾	Zrušené byty celkem
		v rodinných domech	v bytových domech	v nástavbách, přístavbách a vestavbách			
1997	28	23	-	5	88,6	1 454,6	19
1998	72	43	23	6	64,6	2 301,3	13
1999	49	39	-	8	87,9	1 895,1	9
2000	40	37	-	3	94,8	2 160,9	6
2001	58	42	-	16	81,8	1 910,2	10
2002	132	63	-	31	61,5	2 695,2	10
2003	54	45	-	9	84,9	2 247,3	5

¹⁾ hodnota stavby je uvedena bez hodnoty pozemku

ŽIDLOCOVICE

Obyvatelstvo ve věku 15 a více let podle pohlaví a nejvyššího ukončeného vzdělání podle výsledků sčítání lidu, domů a bytů

	1991			2001		
	celkem	muži	ženy	celkem	muži	ženy
Obyvatelstvo celkem	21 112	10 252	10 860	22 626	11 039	11 587
v tom se vzděláním (v %):						
základní včetně neukončeného	39,6	27,3	51,2	27,5	17,7	36,9
střední odborné bez maturity vč. vyučených	39,9	51,5	29,1	44,4	55,3	33,9
úplně střední všeobecné s maturitou	2,8	2,2	3,4	3,9	2,4	5,3
úplně střední odborné s maturitou vč. vyučených s maturitou	13,3	13,3	13,3	15,9	15,2	16,6
nástavbové studium	.	.	.	1,6	1,1	2,1
vyšší odborné	0,1	0,1	0,0	0,7	0,6	0,8
vysokoškolské	3,5	4,9	2,2	5,0	6,6	3,5
bez vzdělání	0,2	0,1	0,3	0,2	0,2	0,3
nezjištěno	0,5	0,5	0,6	0,8	1,0	0,6

Postavení správního obvodu v kraji ve vybraných ukazatelích (kraj = 100 %)

