

## Administrativní mapa správního obvodu

Znojmo

(stav k 1. 1. 2003)



Největší počet obcí (111) spravuje ve svém správním obvodu obec s rozšířenou působností Znojmo. Na rozloze 124 256 ha zde žije 89 956 obyvatel, tedy 8,0 % z celkového počtu v Jihomoravském kraji. Průměrný věk obyvatel dosahuje 38,5 let. Z celkového počtu obyvatel ve věku 15 a více let je 61,0 % obyvatel ekonomicky aktivních. Míra nezaměstnanosti ke konci roku 2003 dosáhla 13,90 %.

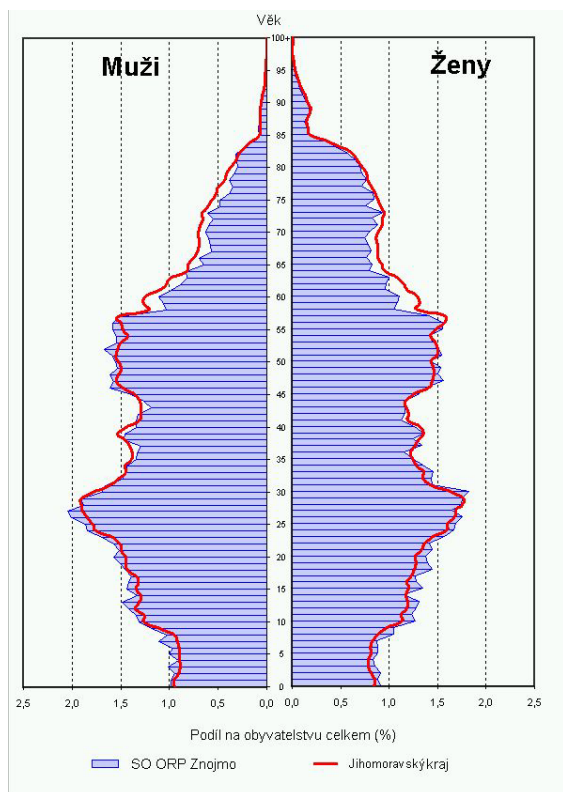
Mezi Znojmem a Vranovem nad Dyjí je při státní hranici s Rakouskem situován Národní park Podyjí. Členité území Podyjí je součástí pahorkatiny jihovýchodního okraje Českomoravské vrchoviny, východní okraj zasahuje do Dyjskosvrateckého úvalu. Kaňon Dyje vytváří unikátní říční jevy s četnými meandry, nejrůznějšími skalními tvary, kamennými moři a skalními stěnami. Území vyniká vysokou pestrostí rostlinných a živočišných společenstev. Na území parku je řada vřesovišť, z nichž nejrozsáhlejší je přírodní rezervace Havranické vřesoviště s unikátní flórou a faunou.

Oblast Znojemska je oblastí ovocnářství a vinařství. Dochovala se zde řada lidových staveb, související s vinařstvím, jako zemědělské usedlosti s vinnými sklepy v Havraníkách a Hnanicích, proslulý je Malovaný sklep v Šatově. Znojemské vinobraní - slavnost burčáku a vína - láká každoročně řadu návštěvníků mimo jiné i průvodem v historických kostýmech. Pro zájemce o historické památky je zajímavé znojemské podzemí, radnice s vyhlídkovou věží a známá rotunda.

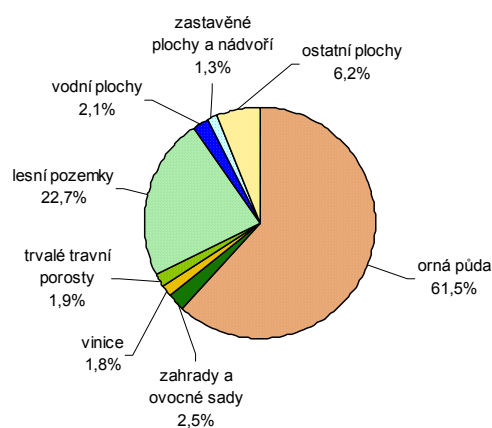
Ve třicátých letech 20. století byla na horním toku Dyje postavena Vranovská přehrada, která slouží jako zásobárna vody a postupem doby se stala hlavním letním rekreačním centrem oblasti. Vranovu nad Dyjí vévodí monumentální barokní zámek s expozicí vranovské keramiky a cennou knihovnou. Nad Bítovskou zátokou stojí původně gotický hrad Bítov s expozicí dokládající zoologickou tradici hradu. Jsou zde instalovaná vycpaná zvířata, především světově bezkonkurenční sbírka 51 vycpaných psů z psince barona Haase, Ivce Mausi, kočky a další.

## ZNOJMO

### Věková struktura obyvatelstva 2003



### Struktura pozemků



### Obyvatelstvo podle věku k 31. 12. 2003

	Celkem	Muži	Ženy
Celkem	89 956	44 043	45 913
0 - 14	14 540	7 498	7 042
15 - 64	63 766	32 250	31 516
65 +	11 650	4 295	7 355
Index stáří <sup>1)</sup>	80,1	57,3	104,4
Průměrný věk	38,5	36,8	40,0

<sup>1)</sup> počet osob ve věku 65 + na 100 dětí ve věku 0 - 14 let

### Základní demografické údaje

	Živě narození	Zemřelí	Přirozený přírůstek	Přírůstek stěhováním	Celkový přírůstek	Sňatky	Rozvody	Potraty	Stav obyvatel k 31. 12.
1991	1 202	1 108	94	-113	-19	613	169	.	89 127
1992	1 163	1 041	122	-13	109	657	208	979	89 236
1993	1 168	1 045	123	126	249	605	172	682	89 485
1994	980	944	36	59	95	539	169	620	89 580
1995	928	933	-5	222	217	482	167	570	89 797
1996	875	926	-51	146	95	478	188	604	89 892
1997	829	925	-96	100	4	510	200	568	89 896
1998	840	956	-116	58	-58	517	199	506	89 838
1999	775	929	-154	238	84	451	230	478	89 922
2000	845	967	-122	90	-32	476	218	489	89 890
2001	836	919	-83	111	28	458	211	379	89 938
2002	828	902	-74	100	26	435	281	375	89 964
2003	854	927	-73	65	-8	451	272	401	89 956

### Obyvatelstvo a domy v retrospektivě (SLDB – podle územní struktury platné k 1. 3. 2001)

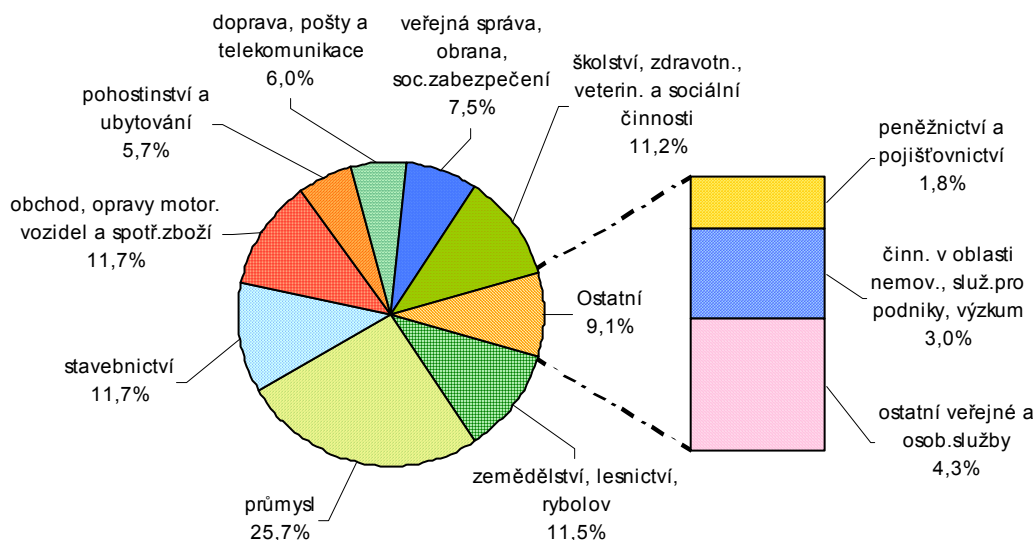
	1869	1880	1890	1900	1910	1921	1930	1950	1961	1970	1980	1991	2001
Počet obyvatel celkem	85 270	92 243	97 010	101 900	106 525	107 995	114 835	84 135	89 055	86 854	90 135	89 137	89 902
v sídle SO ORP	15 606	18 760	21 153	23 316	25 840	25 993	30 794	25 146	27 456	29 645	34 550	36 134	35 758
Počet domů celkem	14 103	15 463	16 392	17 333	18 555	19 226	22 240	19 575	17 664	17 669	18 029	18 146	18 804
v sídle SO ORP	1 757	1 843	1 974	2 111	2 287	2 434	3 276	3 465	3 351	3 456	3 676	3 976	4 154

## Ekonomická aktivita obyvatelstva podle výsledků sčítání lidu, domů a bytů

	Ekonomicky aktivní celkem	v tom				Ekonomicky neaktivní celkem	z toho			Nezjištěná ekonomická aktivita
		zaměstnané osoby			neza- městnaní		nepracující důchodci	děti, žáci, studenti, učni a ostatní závislé osoby		
		celkem	z toho							
			pracující důchodci	ženy na mateřské dovolené <sup>1)</sup>						
Správní obvod celkem										
<b>Celkem 1991</b>	<b>44 930</b>	<b>43 412</b>	<b>1 196</b>	<b>2 908</b>	<b>1 518</b>	<b>44 207</b>	<b>17 665</b>	<b>26 045</b>	-	
v %	100,0	96,6	2,7	6,5	3,4	100,0	40,0	58,9	x	
<b>Celkem 2001</b>	<b>45 342</b>	<b>38 976</b>	<b>706</b>	<b>682</b>	<b>6 366</b>	<b>44 209</b>	<b>19 456</b>	<b>22 116</b>	<b>351</b>	
v %	100,0	86,0	1,6	1,5	14,0	100,0	44,0	50,0	x	
v tom:										
muži	25 337	21 931	379	-	3 406	18 494	7 107	11 226	217	
ženy	20 005	17 045	327	682	2 960	25 715	12 349	10 890	134	
Sídlo správního obvodu										
<b>Celkem 1991</b>	<b>18 611</b>	<b>17 878</b>	<b>580</b>	<b>1 130</b>	<b>733</b>	<b>17 523</b>	<b>6 757</b>	<b>10 558</b>	-	
v %	100,0	96,1	3,1	6,1	3,9	100,0	38,6	60,3	x	
<b>Celkem 2001</b>	<b>18 537</b>	<b>16 345</b>	<b>382</b>	<b>271</b>	<b>2 192</b>	<b>17 062</b>	<b>7 650</b>	<b>8 462</b>	<b>159</b>	
v %	100,0	88,2	2,1	1,5	11,8	100,0	44,8	49,6	x	
v tom:										
muži	9 939	8 728	188	-	1 211	7 030	2 700	4 247	92	
ženy	8 598	7 617	194	271	981	10 032	4 950	4 215	67	

<sup>1)</sup> v roce 1991 včetně osob na další mateřské dovolené (do 3 let věku dítěte) a osob pobírajících rodičovský příspěvek

### Struktura ekonomicky aktivního obyvatelstva podle odvětví (ze zjištěných odvětví; SLDB 2001)



### Nezaměstnanost k 31. 12. 2003

Zdroj: MPSV

	Uchazeči o zaměstnání celkem	z toho (%)			Index počtu uchazečů 2003/2002 (%)	Volná pracovní místa	Počet uchazečů na 1 volné místo	Míra registrované nezaměstnanosti (%) <sup>1)</sup>		
		ženy	absolventi a mladiství	osoby se změněnou pracovní schopností				2002	2003	
									celkem	ženy
<b>Celkem</b>	<b>6 302</b>	<b>52,1</b>	<b>9,6</b>	<b>11,9</b>	<b>89,9</b>	<b>384</b>	<b>16,4</b>	<b>15,46</b>	<b>13,90</b>	<b>16,41</b>
Sídlo SO ORP	2 291	48,6	10,0	12,5	93,7	213	10,8	13,19	12,36	12,94

<sup>1)</sup> míra registrované nezaměstnanosti je počítána na počet ekonomicky aktivních podle SLDB k 1. 3. 2001

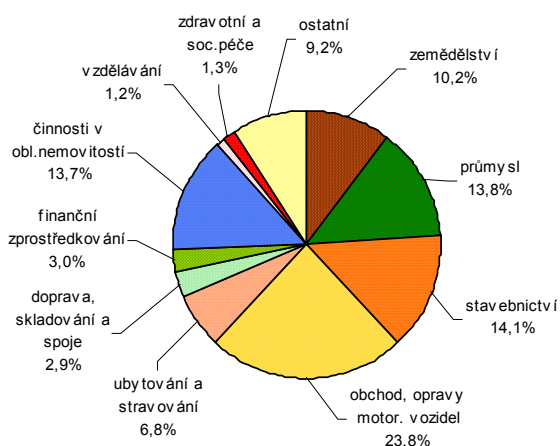
## ZNOJMO

### Ekonomické subjekty se sídlem na území správního obvodu k 31. 12. 2003

#### Ekonomické subjekty podle počtu zaměstnanců

	Počet subjektů celkem	v tom			
		v sídle správního obvodu		v ostatních obcích	
		celkem	podíl (%)	celkem	podíl (%)
<b>Celkem</b>	<b>17 366</b>	<b>7 853</b>	<b>100,0</b>	<b>9 513</b>	<b>100,0</b>
neuvedeno	4 223	1 960	25,0	2 263	23,8
bez zaměstnanců	10 946	4 670	59,5	6 276	66,0
1 - 5	1 476	859	10,9	617	6,5
6 - 19	454	234	3,0	220	2,3
20 - 99	226	103	1,3	123	1,3
100 - 499	39	25	0,3	14	0,1
500 - 999	1	1	0,0	-	-
1 000 a více	1	1	0,0	-	-

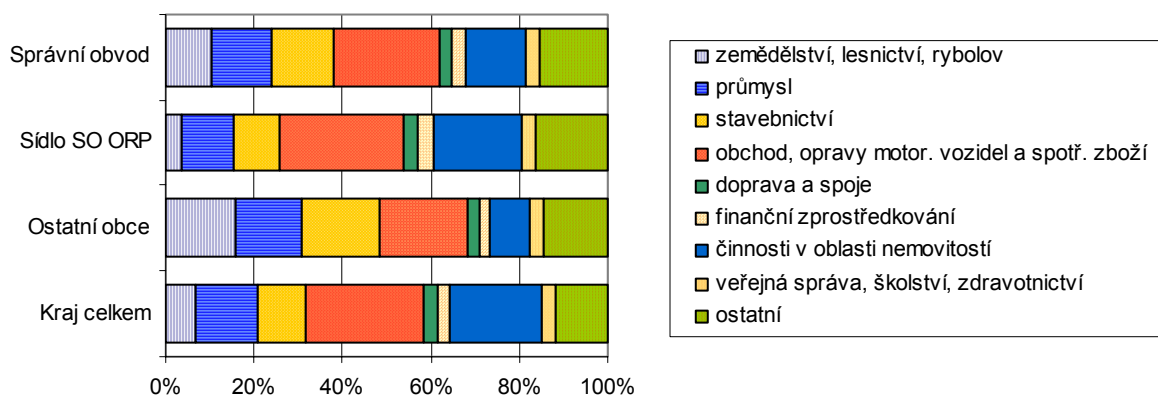
#### Struktura podle odvětví činnosti



#### Ekonomické subjekty podle právní formy

	Počet subjektů celkem	v tom			
		v sídle správního obvodu		v ostatních obcích	
		celkem	podíl (%)	celkem	podíl (%)
<b>Celkem</b>	<b>17 366</b>	<b>7 853</b>	<b>100,0</b>	<b>9 513</b>	<b>100,0</b>
z toho:					
fyzické osoby	14 429	6 303	80,3	8 126	85,4
z toho: soukromí podnikatelé - živnostníci	12 362	5 610	89,0	6 752	83,1
obchodní společnosti	1 416	903	11,5	513	5,4
z toho: akciové společnosti	93	57	6,3	36	7,0
družstva	74	30	0,4	44	0,5
státní podniky	2	2	0,0	-	-

#### Struktura subjektů podle odvětví činnosti



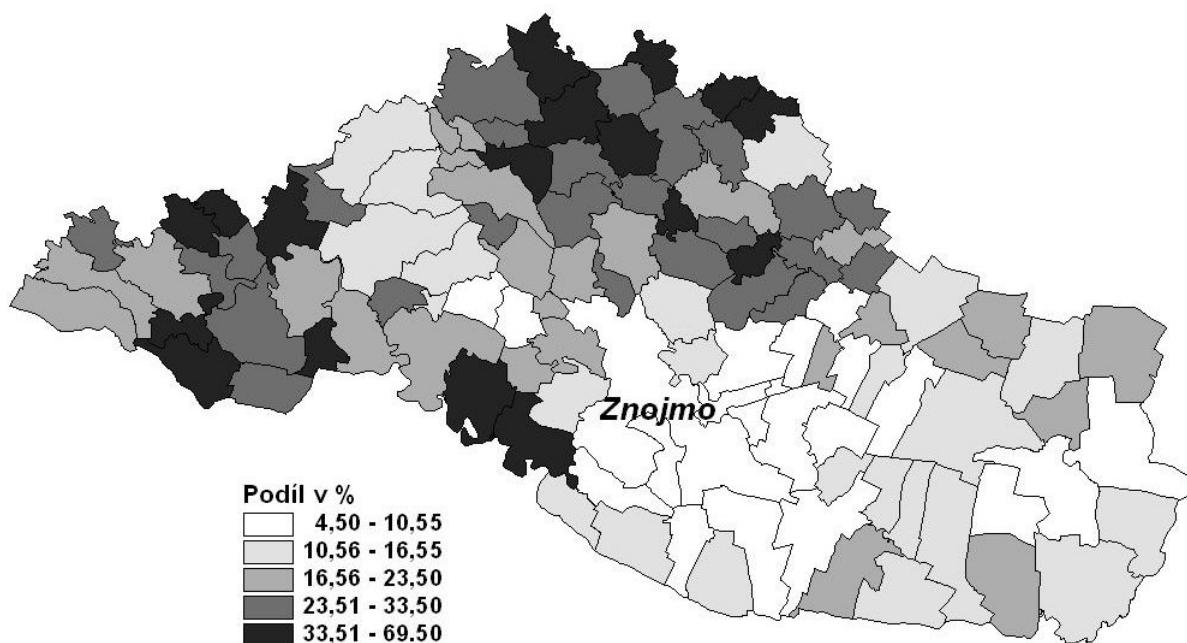
## Bytový fond podle výsledků sčítání lidu, domů a bytů

		Trvale obydlené byty					Neobydlené byty		
		celkem	z toho byty		na 1 000 obyvatel <sup>1)</sup>	na 100 cenových domácností	celkem	podíl na bytovém fondu celkem	na 1 000 obyvatel <sup>1)</sup>
			v rodinných domech	v bytových domech					
Správní obvod celkem	1991	29 082	17 245	11 621	326,3	90,4	3 084	9,6	34,6
	2001	30 646	18 123	12 144	340,9	89,6	4 471	12,7	49,7
	přírůstek (úbytek)	1 564	878	523	14,6	-0,8	1 387	<sup>2)</sup> 3,1	15,1
	index 2001/1991	105,4	105,1	104,5	x	x	145,0	x	x
Sídlo správního obvodu	1991	12 656	3 204	9 345	350,3	92,1	640	4,8	17,7
	2001	13 317	3 537	9 668	372,4	91,3	992	6,9	27,7
	přírůstek (úbytek)	661	333	323	22,1	-0,8	352	<sup>2)</sup> 2,1	10,0
	index 2001/1991	105,2	110,4	103,5	x	x	155,0	x	x

<sup>1)</sup> v SLDB 2001 včetně cizinců s dlouhodobým pobytem

<sup>2)</sup> v procentních bodech

## Podíl neobydlených bytů na bytech celkem v roce 2001



## Vybrané ukazatele bytové výstavby

	Dokončené byty celkem	z toho			Průměrná obytná plocha 1 dokončeného bytu v m <sup>2</sup>	Průměrná hodnota dokončené stavby v tis. Kč <sup>1)</sup>	Zrušené byty celkem
		v rodinných domech	v bytových domech	v nástavbách, přístavbách a vestavbách			
1997	112	45	24	43	56,1	1 483,6	18
1998	282	84	104	94	55,7	1 978,6	15
1999	206	105	6	77	69,5	1 685,6	14
2000	222	121	50	40	72,0	1 737,0	22
2001	279	126	47	58	63,8	1 932,8	15
2002	311	136	116	44	63,7	2 285,4	28
2003	295	147	78	45	70,8	2 418,6	16

<sup>1)</sup> hodnota stavby je uvedena bez hodnoty pozemku

## ZNOJMO

### Obyvatelstvo ve věku 15 a více let podle pohlaví a nejvyššího ukončeného vzdělání podle výsledků sčítání lidu, domů a bytů

	1991			2001		
	celkem	muži	ženy	celkem	muži	ženy
<b>Obyvatelstvo celkem</b>	<b>68 854</b>	<b>33 188</b>	<b>35 666</b>	<b>74 362</b>	<b>36 051</b>	<b>38 311</b>
v tom se vzděláním (v %):						
základní včetně neukončeného	41,4	31,7	50,3	29,6	21,1	37,5
střední odborné bez maturity vč. vyučených	34,5	44,7	25,0	39,2	49,5	29,5
úplně střední všeobecné s maturitou	3,3	3,1	3,5	4,9	4,0	5,7
úplně střední odborné s maturitou vč. vyučených s maturitou	15,0	13,2	16,7	16,5	14,8	18,0
návšobvé studium	.	.	.	1,8	1,3	2,2
vyšší odborné	0,0	0,1	0,0	0,8	0,7	0,9
vysokoškolské	4,5	6,0	3,1	5,8	7,2	4,5
bez vzdělání	0,6	0,5	0,7	0,7	0,6	0,9
nezjiššeno	0,7	0,7	0,7	0,8	0,8	0,7

### Postavení správního obvodu v kraji ve vybraných ukazatelích (kraj = 100 %)

