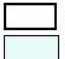




Administrativní mapa správního obvodu Tišnov

(stav k 1. 1. 2003)

- 
-  hranice obvodů pověřených obecními úřady
 -  hranice obcí



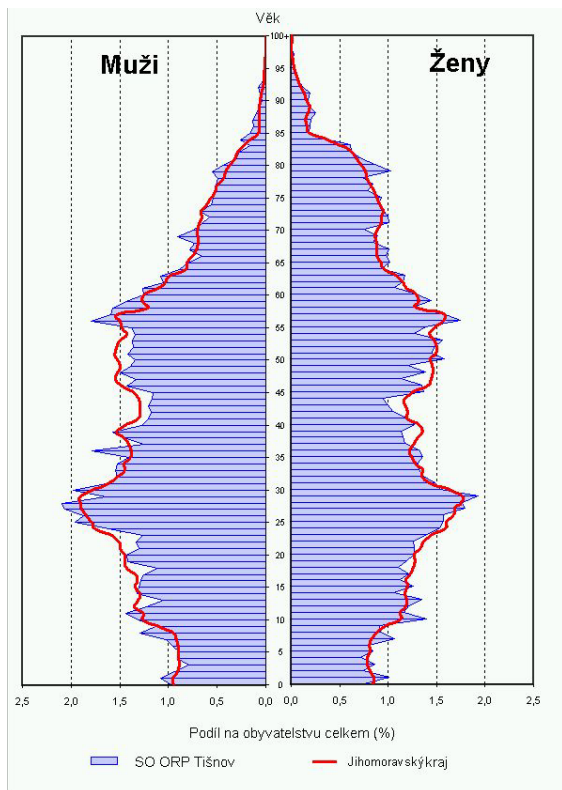
Území správního obvodu Tišnov o rozloze 22 252 ha, tvořené 35 obcemi s 20 718 obyvateli, je nazýváno bránou Vysočiny. Průměrný věk obyvatel dosahuje 40,1 let. Z celkového počtu obyvatel ve věku 15 a více let je 58,0 % obyvatel ekonomicky aktivních. Míra nezaměstnanosti ke konci roku 2003 dosáhla 8,98 %.

Kopcovitému terénu této oblasti dominuje hora Květnice, významná mineralogická lokalita a přírodní rezervace s teplomilnými druhy rostlin.

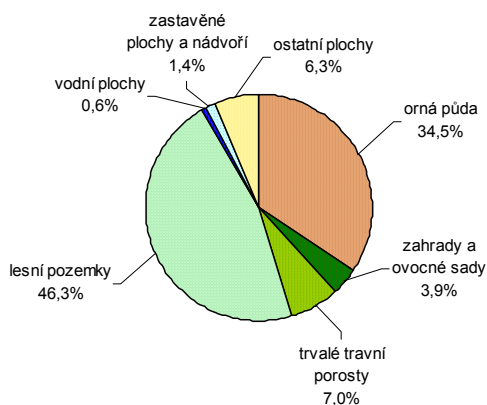
Na břehu řeky Svratky mezi horami Květnicí a Klucaninou leží město Tišnov. První zmínky o něm souvisí se vznikem kláštera Porta Coeli (Brána nebes) v nedalekém Předklášteří u Tišnova, založeným královnou Konstancí. Z rozsáhlého komplexu budov je stavebně nejcennější románsko - gotický kostel Nanebevzetí Panny Marie s unikátním, bohatě zdobeným gotickým portálem. Tišnov, který byl do roku 1782 majetkem kláštera, prošel značným stavebním rozvojem především v minulém století a může se pochlubit několika zajímavými ukázkami architektury 20. století. Je to například budova radnice s prvky secese a funkcionalistická budova na dolním náměstí, která byla postavena podle projektu architektů Fuchse a Kumpošta. S Tišnovem je spojeno také jméno akademického malíře Josefa Jambora, čestného občana města, jehož obrazy, inspirované Českomoravskou vysočinou, jsou ve stálé expozici v Jamborově domě.

TIŠNOV

Věková struktura obyvatelstva 2003



Struktura pozemků



Obyvatelstvo podle věku k 31. 12. 2003

	Celkem	Muži	Ženy
Celkem	20 718	10 121	10 597
0 - 14	3 222	1 654	1 568
15 - 64	14 312	7 251	7 061
65 +	3 184	1 216	1 968
Index stáří ¹⁾	98,8	73,5	125,5
Průměrný věk	40,1	38,3	41,7

¹⁾ počet osob ve věku 65 + na 100 dětí ve věku 0 - 14 let

Základní demografické údaje

	Živě narození	Zemřelí	Přirozený přírůstek	Přírůstek stěhováním	Celkový přírůstek	Sňatky	Rozvody	Potraty	Stav obyvatel k 31. 12.
1991	248	267	-19	-46	-65	129	36	.	20 438
1992	251	244	7	-10	-3	170	27	150	20 435
1993	270	267	3	5	8	133	52	121	20 443
1994	205	282	-77	59	-18	108	35	67	20 425
1995	218	260	-42	139	97	106	39	57	20 522
1996	212	237	-25	78	53	110	41	66	20 575
1997	181	255	-74	45	-29	96	50	61	20 546
1998	172	196	-24	77	53	121	39	64	20 599
1999	180	227	-47	78	31	88	35	74	20 630
2000	166	266	-100	49	-51	110	45	58	20 579
2001	167	227	-60	66	6	101	44	54	20 513
2002	207	238	-31	83	52	110	44	50	20 565
2003	184	254	-70	223	153	88	47	58	20 718

Obyvatelstvo a domy v retrospektivě (SLDB – podle územní struktury platné k 1. 3. 2001)

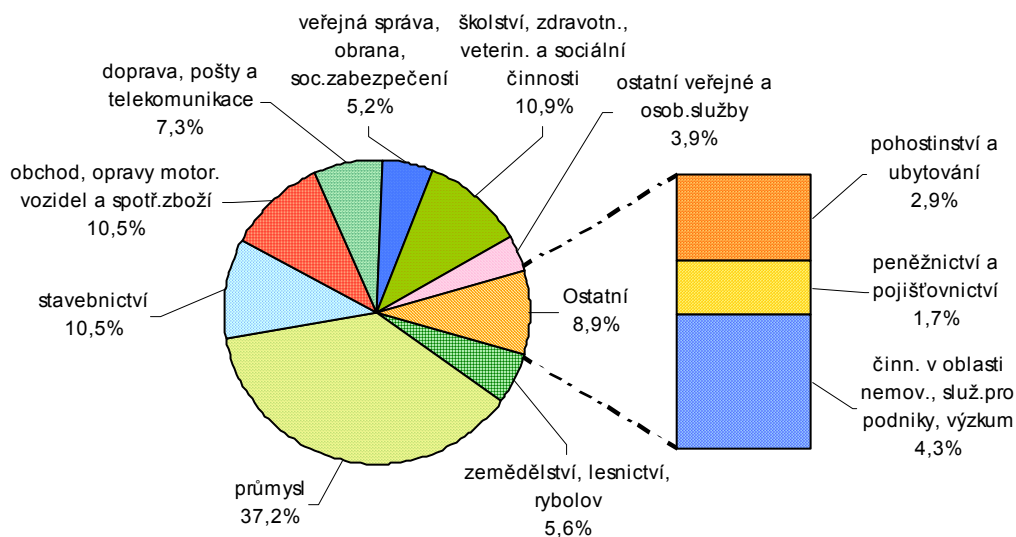
	1869	1880	1890	1900	1910	1921	1930	1950	1961	1970	1980	1991	2001
Počet obyvatel celkem	17 412	18 082	17 967	17 910	18 810	18 795	19 794	19 413	20 247	20 825	22 228	20 478	20 498
v sídle SO ORP	3 128	3 203	3 396	3 577	3 925	4 044	4 804	5 253	7 017	6 947	9 097	8 566	8 311
Počet domů celkem	2 166	2 373	2 446	2 566	2 784	2 957	3 519	4 374	4 346	4 448	4 583	4 415	4 409
v sídle SO ORP	335	355	381	416	485	538	740	951	981	1 053	1 136	1 089	1 059

Ekonomická aktivita obyvatelstva podle výsledků sčítání lidu, domů a bytů

	Ekonomicky aktivní celkem	v tom				Ekonomicky neaktivní celkem	z toho			Nezjištěná ekonomická aktivita
		zaměstnané osoby			nezaměstnaní		nepracující důchodci	děti, žáci, studenti, učni a ostatní závislé osoby		
		celkem	z toho							
			pracující důchodci	ženy na mateřské dovolené ¹⁾						
Správní obvod celkem										
Celkem 1991	10 384	10 178	649	622	206	10 094	4 511	5 410	-	
v %	100,0	98,0	6,3	6,0	2,0	100,0	44,7	53,6	x	
Celkem 2001	9 936	9 341	356	179	595	10 417	5 137	4 745	145	
v %	100,0	94,0	3,6	1,8	6,0	100,0	49,3	45,6	x	
v tom:										
muži	5 546	5 262	221	-	284	4 370	1 945	2 412	86	
ženy	4 390	4 079	135	179	311	6 047	3 192	2 333	59	
Sídlo správního obvodu										
Celkem 1991	4 421	4 320	279	245	101	4 145	1 623	2 443	-	
v %	100,0	97,7	6,3	5,5	2,3	100,0	39,2	58,9	x	
Celkem 2001	4 157	3 894	185	63	263	4 076	1 989	1 888	78	
v %	100,0	93,7	4,5	1,5	6,3	100,0	48,8	46,3	x	
v tom:										
muži	2 225	2 096	118	-	129	1 715	761	949	45	
ženy	1 932	1 798	67	63	134	2 361	1 228	939	33	

¹⁾ v roce 1991 včetně osob na další mateřské dovolené (do 3 let věku dítěte) a osob pobírajících rodičovský příspěvek

Struktura ekonomicky aktivního obyvatelstva podle odvětví (ze zjištěných odvětví; SLDB 2001)



Nezaměstnanost k 31. 12. 2003

Zdroj: MPSV

	Uchazeči o zaměstnání celkem	z toho (%)			Index počtu uchazečů 2003/2002 (%)	Volná pracovní místa	Počet uchazečů na 1 volné místo	Míra registrované nezaměstnanosti (%) ¹⁾		
		ženy	absolventi a mladiství	osoby se změněnou pracovní schopností				2002	2003	
									celkem	ženy
Celkem	892	48,9	10,7	20,5	107,3	41	21,8	8,36	8,98	9,93
Sídlo SO ORP	382	43,7	9,4	22,8	99,0	13	29,4	9,29	9,19	8,64

¹⁾ míra registrované nezaměstnanosti je počítána na počet ekonomicky aktivních podle SLDB k 1. 3. 2001

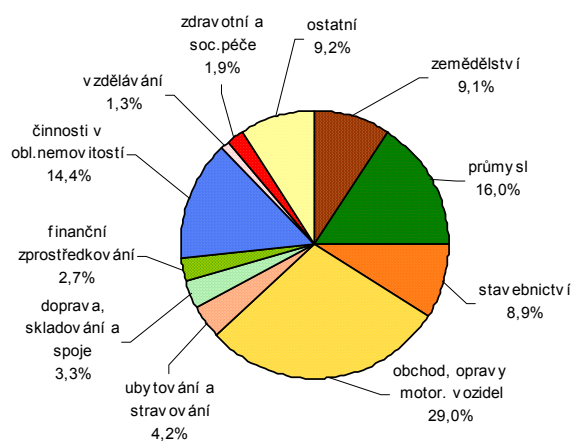
TIŠNOV

Ekonomické subjekty se sídlem na území správního obvodu k 31. 12. 2003

Ekonomické subjekty podle počtu zaměstnanců

	Počet subjektů celkem	v tom			
		v sídle správního obvodu		v ostatních obcích	
		celkem	podíl (%)	celkem	podíl (%)
Celkem	3 721	1 593	100,0	2 128	100,0
neuvedeno	866	407	25,5	459	21,6
bez zaměstnanců	2 336	943	59,2	1 393	65,5
1 - 5	366	169	10,6	197	9,3
6 - 19	87	44	2,8	43	2,0
20 - 99	56	24	1,5	32	1,5
100 - 499	10	6	0,4	4	0,2
500 - 999	-	-	-	-	-
1 000 a více	-	-	-	-	-

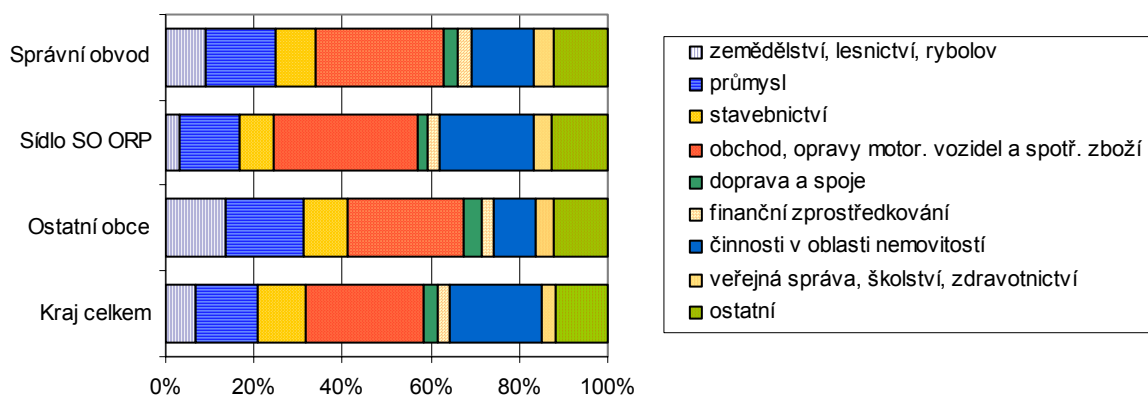
Struktura podle odvětví činnosti



Ekonomické subjekty podle právní formy

	Počet subjektů celkem	v tom			
		v sídle správního obvodu		v ostatních obcích	
		celkem	podíl (%)	celkem	podíl (%)
Celkem	3 721	1 593	100,0	2 128	100,0
z toho:					
fyzické osoby	3 119	1 301	81,7	1 818	85,4
z toho: soukromí podnikatelé - živnostníci	2 652	1 156	88,9	1 496	82,3
obchodní společnosti	238	131	8,2	107	5,0
z toho: akciové společnosti	13	6	4,6	7	6,5
družstva	14	4	0,3	10	0,5
státní podniky	4	2	0,1	2	0,1

Struktura subjektů podle odvětví činnosti



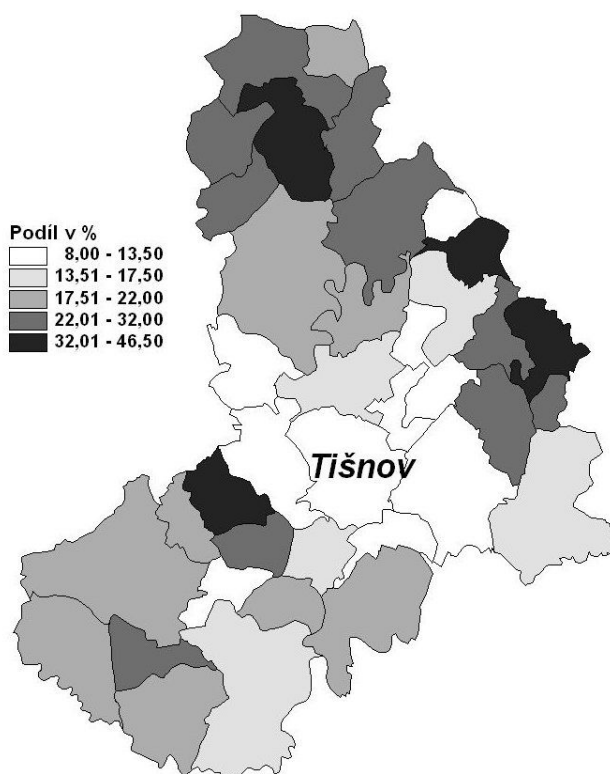
Bytový fond podle výsledků sčítání lidu, domů a bytů

		Trvale obydlené byty					Neobydlené byty		
		celkem	z toho byty		na 1 000 obyvatel ¹⁾	na 100 cenzových domácností	celkem	podíl na bytovém fondu celkem	na 1 000 obyvatel ¹⁾
			v rodinných domech	v bytových domech					
Správní obvod celkem	1991	6 857	4 543	2 259	334,8	87,9	841	10,9	41,1
	2001	7 156	4 781	2 185	349,1	88,6	1 193	14,3	58,2
	přírůstek (úbytek)	299	238	-74	14,3	0,7	352 ²⁾	3,4	17,1
	index 2001/1991	104,4	105,2	96,7	x	x	141,9	x	x
Sídlo správního obvodu	1991	3 044	1 004	2 013	355,4	91,5	186	5,8	21,7
	2001	3 146	1 021	1 965	378,9	90,0	285	8,3	34,3
	přírůstek (úbytek)	102	17	-48	23,5	-1,5	99 ²⁾	2,5	12,6
	index 2001/1991	103,4	101,7	97,6	x	x	153,2	x	x

¹⁾ v SLDB 2001 včetně cizinců s dlouhodobým pobytem

²⁾ v procentních bodech

Podíl neobydlených bytů na bytech celkem v roce 2001



Vybrané ukazatele bytové výstavby

	Dokončené byty celkem	z toho			Průměrná obytná plocha 1 dokončeného bytu v m ²	Průměrná hodnota dokončené stavby v tis. Kč ¹⁾	Zrušené byty celkem
		v rodinných domech	v bytových domech	v nástavbách, přístavbách a vestavbách			
1997	34	15	-	19	71,7	1 557,7	6
1998	31	20	-	11	79,1	1 618,8	2
1999	56	22	-	13	66,1	2 478,9	4
2000	45	29	-	16	74,6	1 708,3	3
2001	32	22	-	10	75,9	1 750,0	1
2002	58	34	-	12	67,4	2 218,5	2
2003	47	38	-	7	88,2	2 045,6	6

¹⁾ hodnota stavby je uvedena bez hodnoty pozemku

TIŠNOV

Obyvatelstvo ve věku 15 a více let podle pohlaví a nejvyššího ukončeného vzdělání podle výsledků sčítání lidu, domů a bytů

	1991			2001		
	celkem	muži	ženy	celkem	muži	ženy
Obyvatelstvo celkem	16 396	7 844	8 552	17 118	8 283	8 835
v tom se vzděláním (v %):						
základní včetně neukončeného	34,0	24,3	43,0	22,0	14,9	28,8
střední odborné bez maturity vč. vyučených	37,5	45,9	29,7	40,6	48,5	33,3
úplně střední všeobecné s maturitou	4,1	3,1	4,9	5,3	3,5	7,0
úplně střední odborné s maturitou vč. vyučených s maturitou	17,5	18,0	17,1	19,6	19,6	19,5
nástavbové studium	.	.	.	2,4	1,7	3,0
vyšší odborné	0,1	0,2	0,1	1,2	1,2	1,2
vysokoškolské	5,6	7,6	3,8	7,6	9,3	6,0
bez vzdělání	0,1	0,0	0,1	0,2	0,1	0,2
nezjištěno	1,1	0,9	1,3	1,2	1,2	1,1

Postavení správního obvodu v kraji ve vybraných ukazatelích (kraj = 100 %)

