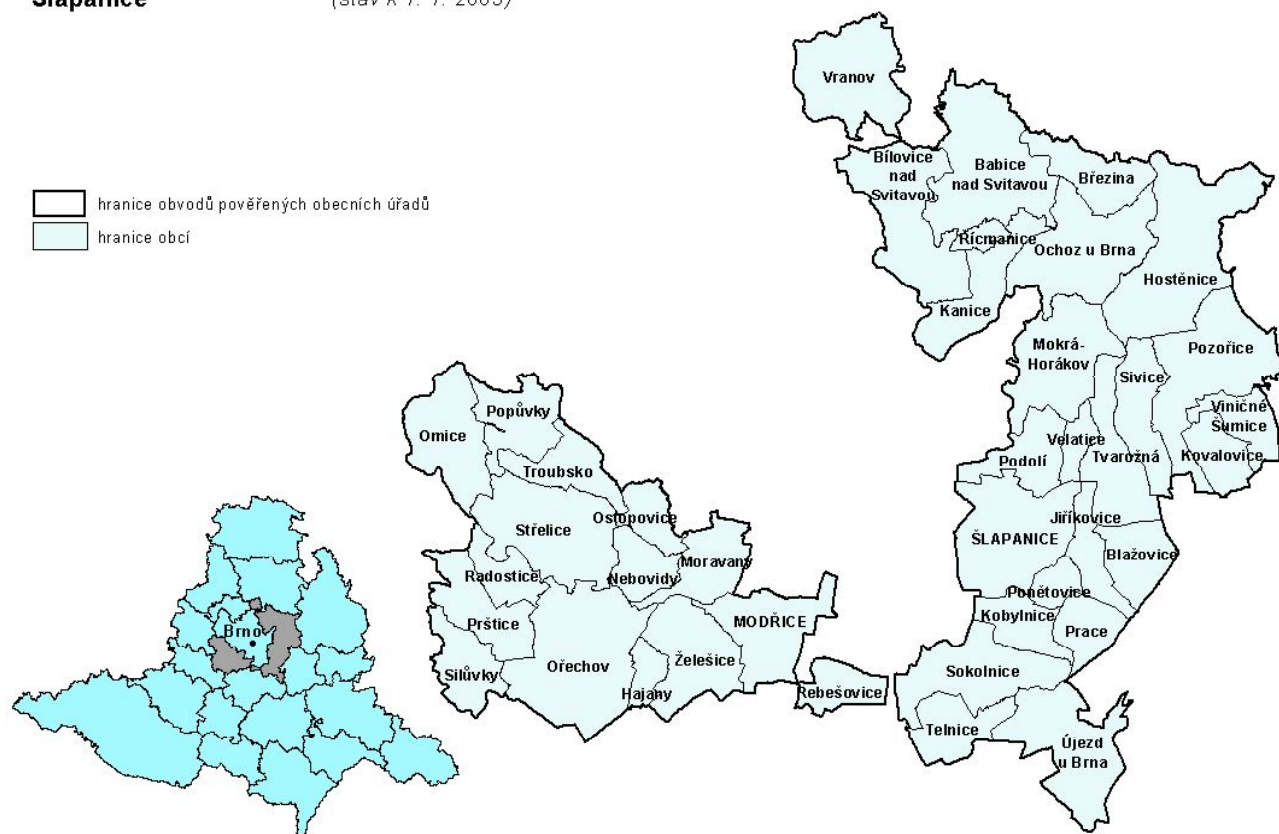


**Administrativní mapa správního obvodu
Šlapanice**

(stav k 1. 1. 2003)



Správní obvod Šlapanice leží v sousedství území města Brna. Patří k největším správním obvodům v Jihomoravském kraji. Na 34 317 ha zde ve 40 obcích žije celkem 53 464 obyvatel, tedy 4,8 % celkového počtu obyvatel kraje. Průměrný věk obyvatel dosahuje 39,8 let. Z celkového počtu obyvatel ve věku 15 a více let je 59,7 % obyvatel ekonomicky aktivních. Míra nezaměstnanosti ke konci roku 2003 dosáhla 7,69 %.

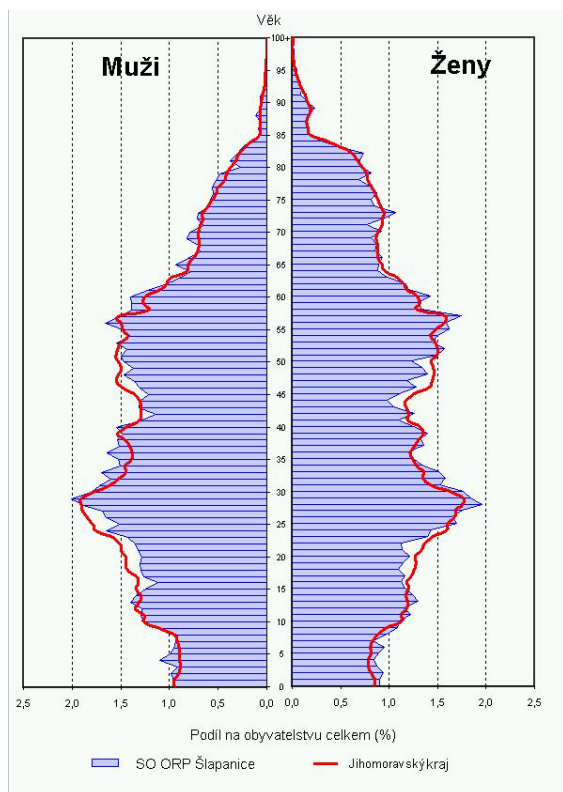
Šlapanice jsou přirozeným výchozím místem do oblasti Slavkovského bojiště "Bitvy tří císařů". Toto území je dnes chráněnou památkovou zónou. Dominantami, které mají bezprostřední vztah ke Slavkovské bitvě jsou vrch Santon, návrší Žuráň, ze kterého Napoleon vydal rozkaz k zahájení bitvy, a především Pratecký kopec nedaleko obce Prace, kde byl počátkem 20. století vybudován památník obětem bitvy - secesní kaple z lomového kamene, zpodobňující staroslovanskou mohylu, známá jako Mohyla míru. Vrch Santon, který sehrál důležitou roli opěrného bodu francouzského vojska, se nachází poblíž obce Tvarožná a každoročně se zde koná rekonstrukce slavkovské bitvy. Na silnici z Brna do Olomouce stojí Stará pošta, v jejíchž prostorách se vystřídala řada představitelů obou bojujících stran v čele se samotným Napoleonem, který právě zde vyslechl spojeneckou kapitulaci. Dnes je v objektu malé muzeum.

Svůj význam pro zdejší region mají také Bílovice nad Svitavou jako bývalé oblíbené výletní místo brňanů a také řady českých umělců, například Rudolfa Těsnohlídka a S. K. Neumanna, kterého inspiroval zdejší pobyt k napsání *Knihy lesů, vod a strání*.

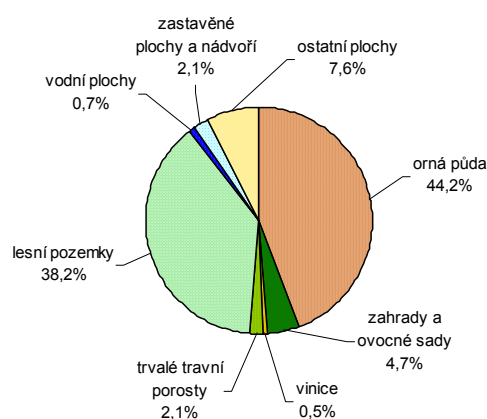
K této oblasti se váže také řada jmen významných rodáků. Bezesporu nejvýznamějším je malíř - krajinář Alois Kalvoda, další významné osobnosti tohoto regionu jsou mimo jiné akademický sochař Antonín Kalvoda, herečka Libuše Šafránková, akademický sochař Stanislav Hanzl, režisér Antonín Moskalyk a další.

ŠLAPANICE

Věková struktura obyvatelstva 2003



Struktura pozemků



Obyvatelstvo podle věku k 31. 12. 2003

	Celkem	Muži	Ženy
Celkem	53 464	26 275	27 189
0 - 14	8 445	4 315	4 130
15 - 64	37 143	18 780	18 363
65 +	7 876	3 180	4 696
Index stáří ¹⁾	93,3	73,7	113,7
Průměrný věk	39,8	38,4	41,1

¹⁾ počet osob ve věku 65 + na 100 dětí ve věku 0 - 14 let

Základní demografické údaje

	Živě narození	Zemřelí	Přirozený přírůstek	Přírůstek stěhováním	Celkový přírůstek	Sňatky	Rozvody	Potraty	Stav obyvatel k 31. 12.
1991	597	619	-22	-29	-51	295	87	.	49 652
1992	589	619	-30	-10	-40	298	81	361	49 612
1993	562	611	-49	45	-4	333	95	347	49 608
1994	528	583	-55	89	34	266	121	193	49 642
1995	465	565	-100	319	219	237	101	196	49 861
1996	427	583	-156	168	12	246	124	203	49 873
1997	451	552	-101	420	319	260	104	189	50 192
1998	443	520	-77	373	296	272	120	199	50 488
1999	461	541	-80	410	330	236	87	169	50 818
2000	435	552	-117	544	427	270	126	152	51 245
2001	460	499	-39	738	699	258	121	169	51 629
2002	468	581	-113	924	811	242	135	179	52 440
2003	490	570	-80	1 104	1 024	233	114	159	53 464

Obyvatelstvo a domy v retrospektivě (SLDB – podle územní struktury platné k 1. 3. 2001)

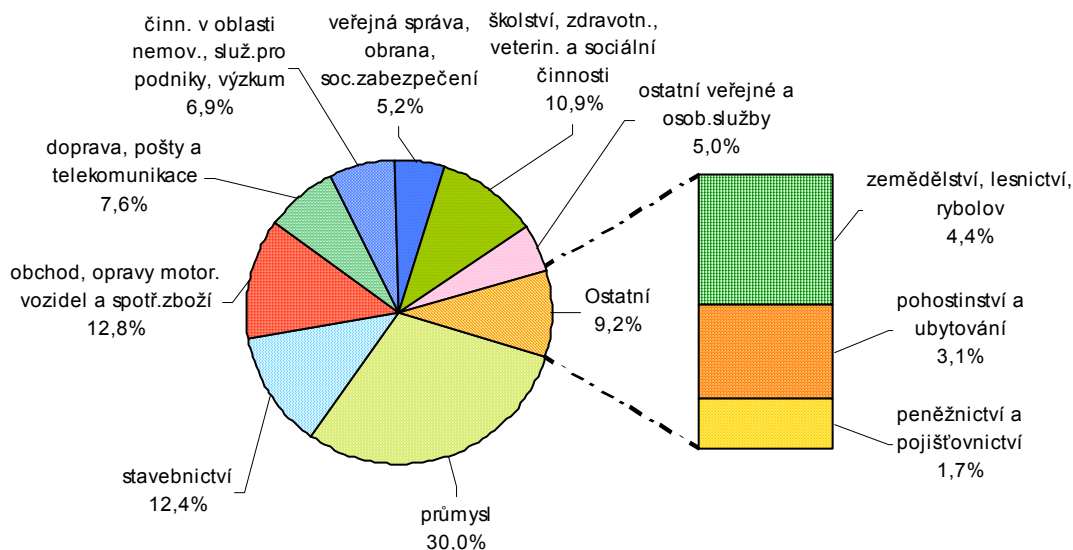
	1869	1880	1890	1900	1910	1921	1930	1950	1961	1970	1980	1991	2001
Počet obyvatel celkem	27 946	30 001	33 561	35 680	40 216	42 132	47 347	47 769	50 836	51 098	53 421	49 674	51 197
v sídle SO ORP	2 096	2 150	2 895	3 226	4 019	4 191	4 769	5 075	5 387	5 410	6 841	6 172	6 214
Počet domů celkem	4 241	4 787	5 251	5 863	7 040	7 527	9 778	11 987	11 912	12 346	12 912	12 752	13 132
v sídle SO ORP	304	371	456	539	733	773	1 048	1 330	1 343	1 396	1 562	1 516	1 518

Ekonomická aktivita obyvatelstva podle výsledků sčítání lidu, domů a bytů

	Ekonomicky aktivní celkem	v tom				Ekonomicky neaktivní celkem	z toho			Nezjištěná ekonomická aktivita
		zaměstnané osoby			nezaměstnaní		nepracující důchodci	děti, žáci, studenti, uční a ostatní závislé osoby		
		celkem	z toho							
			pracující důchodci	ženy na mateřské dovolené ¹⁾						
Správní obvod celkem										
Celkem 1991	26 160	25 746	1 579	1 589	414	23 514	10 304	12 725	-	
v %	100,0	98,4	6,0	6,1	1,6	100,0	43,8	54,1	x	
Celkem 2001	25 582	23 987	755	423	1 595	25 399	12 105	11 806	216	
v %	100,0	93,8	3,0	1,7	6,2	100,0	47,7	46,5	x	
v tom:										
muži	14 289	13 505	395	-	784	10 660	4 547	6 048	130	
ženy	11 293	10 482	360	423	811	14 739	7 558	5 758	86	
Sídlo správního obvodu										
Celkem 1991	3 316	3 259	196	172	57	2 856	1 263	1 539	-	
v %	100,0	98,3	5,9	5,2	1,7	100,0	44,2	53,9	x	
Celkem 2001	3 151	2 942	119	49	209	3 044	1 525	1 349	19	
v %	100,0	93,4	3,8	1,6	6,6	100,0	50,1	44,3	x	
v tom:										
muži	1 723	1 628	68	-	95	1 282	569	705	12	
ženy	1 428	1 314	51	49	114	1 762	956	644	7	

¹⁾ v roce 1991 včetně osob na další mateřské dovolené (do 3 let věku dítěte) a osob pobírajících rodičovský příspěvek

Struktura ekonomicky aktivního obyvatelstva podle odvětví
(ze zjištěných odvětví; SLDB 2001)



Nezaměstnanost k 31. 12. 2003

Zdroj: MPSV

	Uchazeči o zaměstnání celkem	z toho (%)			Index počtu uchazečů 2003/2002 (%)	Volná pracovní místa	Počet uchazečů na 1 volné místo	Míra registrované nezaměstnanosti (%) ¹⁾		
		ženy	absolventi a mladiství	osoby se změněnou pracovní schopností				2002	2003	
									celkem	ženy
Celkem	1 968	53,3	13,1	14,4	103,8	137	14,4	7,41	7,69	9,29
Sídlo SO ORP	258	53,1	12,0	17,4	110,3	8	32,2	7,43	8,19	9,59

¹⁾ míra registrované nezaměstnanosti je počítána na počet ekonomicky aktivních podle SLDB k 1. 3. 2001

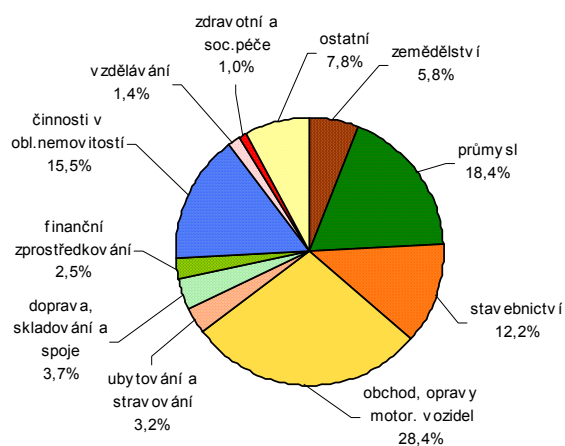
ŠLAPANICE

Ekonomické subjekty se sídlem na území správního obvodu k 31. 12. 2003

Ekonomické subjekty podle počtu zaměstnanců

	Počet subjektů celkem	v tom			
		v sídle správního obvodu		v ostatních obcích	
		celkem	podíl (%)	celkem	podíl (%)
Celkem	10 645	1 438	100,0	9 207	100,0
neuvedeno	2 494	340	23,6	2 154	23,4
bez zaměstnanců	6 845	924	64,3	5 921	64,3
1 - 5	894	123	8,6	771	8,4
6 - 19	299	34	2,4	265	2,9
20 - 99	100	14	1,0	86	0,9
100 - 499	12	3	0,2	9	0,1
500 - 999	1	-	-	1	0,0
1 000 a více	-	-	-	-	-

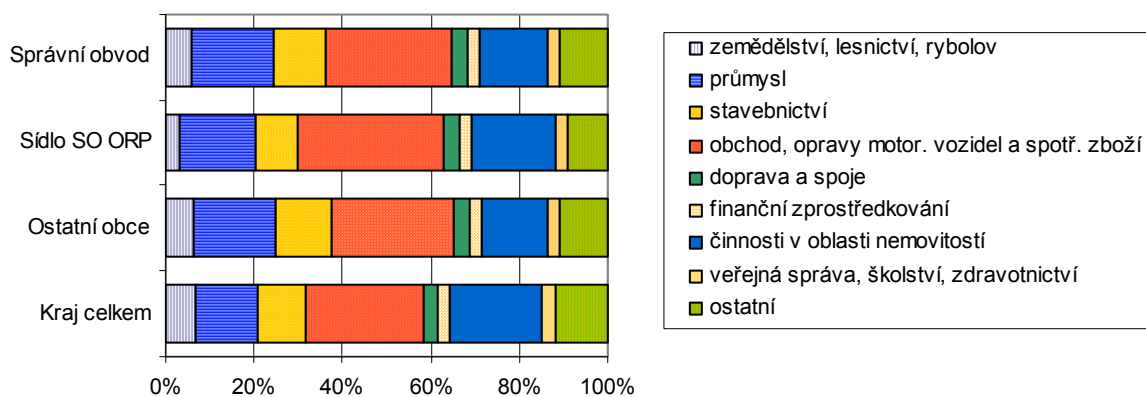
Struktura podle odvětví činnosti



Ekonomické subjekty podle právní formy

	Počet subjektů celkem	v tom			
		v sídle správního obvodu		v ostatních obcích	
		celkem	podíl (%)	celkem	podíl (%)
Celkem	10 645	1 438	100,0	9 207	100,0
z toho:					
fyzické osoby	8 778	1 146	79,7	7 632	82,9
z toho: soukromí podnikatelé - živnostníci	7 904	1 054	92,0	6 850	89,8
obchodní společnosti	1 019	169	11,8	850	9,2
z toho: akciové společnosti	56	9	5,3	47	5,5
družstva	47	6	0,4	41	0,4
státní podniky	-	-	-	-	-

Struktura subjektů podle odvětví činnosti



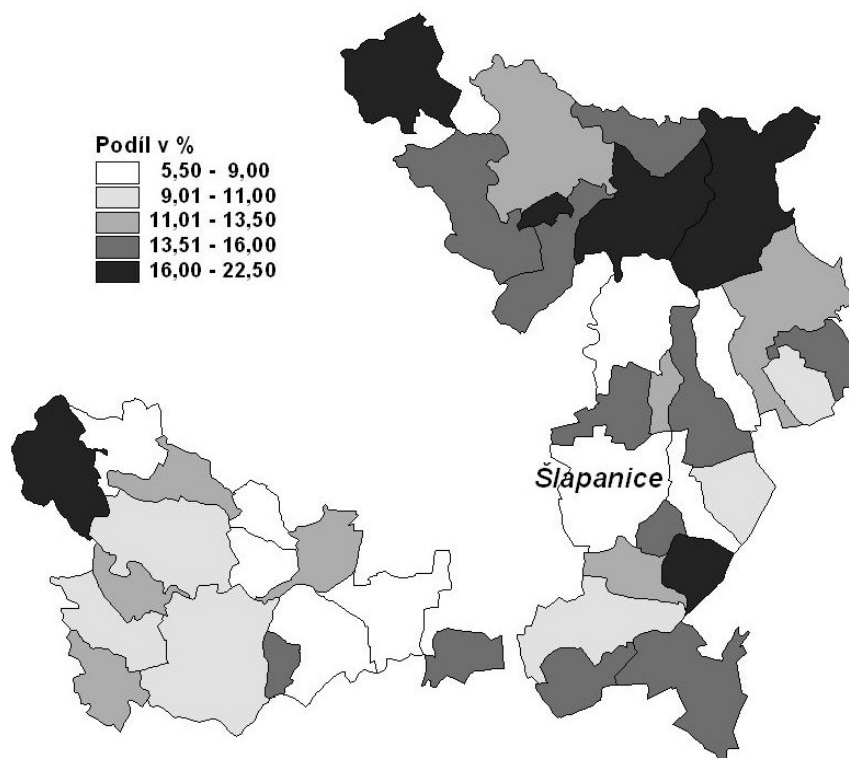
Bytový fond podle výsledků sčítání lidu, domů a bytů

		Trvale obydlené byty					Neobydlené byty		
		celkem	z toho byty		na 1 000 obyvatel ¹⁾	na 100 cenových domácností	celkem	podíl na bytovém fondu celkem	na 1 000 obyvatel ¹⁾
			v rodinných domech	v bytových domech					
Správní obvod celkem	1991	16 270	13 233	2 926	327,5	86,5	1 632	9,1	32,9
	2001	17 234	14 147	2 991	336,6	86,4	2 265	11,6	44,2
	přírůstek (úbytek)	964	914	65	9,1	-0,1	633	²⁾ 2,5	11,3
	index 2001/1991	105,9	106,9	102,2	x	x	138,8	x	x
Sídlo správního obvodu	1991	2 169	1 509	653	351,4	88,4	157	6,7	25,4
	2001	2 192	1 584	604	352,8	86,0	212	8,8	34,1
	přírůstek (úbytek)	23	75	-49	1,4	-2,4	55	²⁾ 2,1	8,7
	index 2001/1991	101,1	105,0	92,5	x	x	135,0	x	x

¹⁾ v SLDB 2001 včetně cizinců s dlouhodobým pobytem

²⁾ v procentních bodech

Podíl neobydlených bytů na bytech celkem v roce 2001



Vybrané ukazatele bytové výstavby

	Dokončené byty celkem	z toho			Průměrná obytná plocha 1 dokončeného bytu v m ²	Průměrná hodnota dokončené stavby v tis. Kč ¹⁾	Zrušené byty celkem
		v rodinných domech	v bytových domech	v nástavbách, přístavbách a vestavbách			
1997	136	73	37	26	74,9	2 287,4	22
1998	159	94	38	27	77,5	2 636,9	24
1999	187	140	20	26	89,5	2 578,2	12
2000	298	159	88	51	79,8	2 807,8	9
2001	235	141	50	42	74,9	2 603,8	9
2002	306	218	57	31	84,8	2 882,5	13
2003	340	210	50	32	82,7	3 124,6	21

¹⁾ hodnota stavby je uvedena bez hodnoty pozemku

ŠLAPANICE

Obyvatelstvo ve věku 15 a více let podle pohlaví a nejvyššího ukončeného vzdělání
podle výsledků sčítání lidu, domů a bytů

	1991			2001		
	celkem	muži	ženy	celkem	muži	ženy
Obyvatelstvo celkem	39 994	19 305	20 689	42 820	20 786	22 034
v tom se vzděláním (v %):						
základní včetně neukončeného	33,0	21,3	43,9	21,5	13,1	29,4
střední odborné bez maturity vč. vyučených	39,3	49,0	30,3	41,1	49,5	33,1
úplně střední všeobecné s maturitou	3,3	2,6	3,9	4,4	3,1	5,7
úplně střední odborné s maturitou vč. vyučených s maturitou	17,7	18,1	17,2	20,4	19,8	21,0
nástavbové studium	.	.	.	2,0	1,5	2,4
vyšší odborné	0,1	0,1	0,1	1,1	1,1	1,1
vysokoškolské	5,5	7,7	3,5	8,4	10,7	6,3
bez vzdělání	0,3	0,4	0,2	0,3	0,4	0,3
nezjištěno	0,9	0,8	1,0	0,7	0,8	0,7

Postavení správního obvodu v kraji ve vybraných ukazatelích (kraj = 100 %)

