

**Administrativní mapa správního obvodu  
Slavkov u Brna**

(stav k 1. 1. 2003)



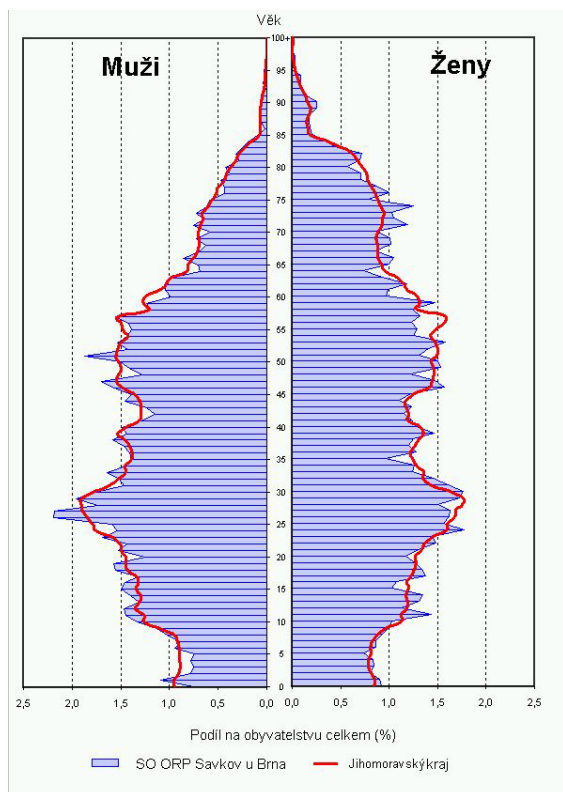
Správní obvod Slavkova u Brna zahrnuje 18 obcí, v nichž na rozloze 15 770 ha žije celkem 20 022 obyvatel. Průměrný věk obyvatel dosahuje 39,6 let. Z celkového počtu obyvatel ve věku 15 a více let je 60,8 % obyvatel ekonomicky aktivních. Míra nezaměstnanosti ke konci roku 2003 dosáhla 9,17 %.

Oblast je součástí území Ždánický les - Politaví, v krajině se zdravými lesními porosty, která jako chráněná krajinná oblast láká k turistice a poznávání. Rozprostírá se na jihozápadě slováckého regionu na tzv. Hanáckém Slovácku, kde se překrývají vlivy regionů Slovácka a Hané. Nelze opomenout ani zdejší léčivé minerální prameny v Šaraticích.

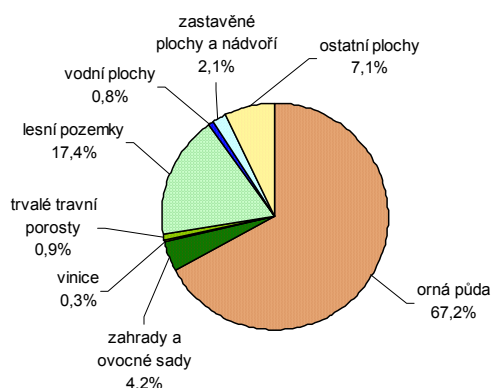
Na pravém břehu Litavy leží město Slavkov u Brna, který je za hranicemi známý spíše pod jménem Austerlitz. Proslavily ho především dvě osobnosti. Císař Napoleon I., vítěz ve slavkovské bitvě tří císařů a státní kancléř na dvoře císařovny Marie Terezie, kníže Kounic - Rietberg, nejvýznamnější majitel monumentálního barokního zámku s dodnes zachovalými dobovými interiéry a sbírkou obrazů, na jejímž vzniku se podílelo několik generací příslušníků rodu Kouniců. V ústředním sále zámku (dnes nazývaném Historickém) bylo 6. prosince 1805 podepsáno francouzsko - rakouské příměří a napoleonské období připomíná zdejší stálá expozice. Za pozornost stojí ve Slavkově u Brna také renesanční radnice a nově opravená židovská synagoga, pozůstatek zdejší kdysi významné židovské obce.

## SLAVKOV U BRNA

### Věková struktura obyvatelstva 2003



### Struktura pozemků



### Obyvatelstvo podle věku k 31. 12. 2003

	Celkem	Muži	Ženy
Celkem	20 022	9 808	10 214
0 - 14	3 081	1 556	1 525
15 - 64	13 912	7 150	6 762
65 +	3 029	1 102	1 927
Index stáří <sup>1)</sup>	98,3	70,8	126,4
Průměrný věk	39,6	37,8	41,4

<sup>1)</sup> počet osob ve věku 65 + na 100 dětí ve věku 0 - 14 let

### Základní demografické údaje

Rok	Živě narození	Zemřelí	Přirozený přírůstek	Přírůstek stěhováním	Celkový přírůstek	Sňatky	Rozvody	Potraty	Stav obyvatel k 31. 12.
1991	239	238	1	-15	-14	140	36	.	19 788
1992	247	263	-16	-59	-75	123	48	177	19 713
1993	227	249	-22	5	-17	113	50	140	19 696
1994	204	197	7	-63	-56	87	38	95	19 640
1995	176	203	-27	22	-5	108	37	100	19 635
1996	157	204	-47	42	-5	117	40	97	19 626
1997	179	203	-24	103	79	85	54	73	19 705
1998	148	221	-73	76	3	102	38	76	19 708
1999	147	192	-45	96	51	96	22	71	19 759
2000	146	196	-50	85	35	101	37	53	19 794
2001	160	167	-7	131	124	86	42	61	19 865
2002	197	227	-30	139	109	122	44	61	19 974
2003	168	212	-44	92	48	100	60	60	20 022

### Obyvatelstvo a domy v retrospektivě (SLDB – podle územní struktury platné k 1. 3. 2001)

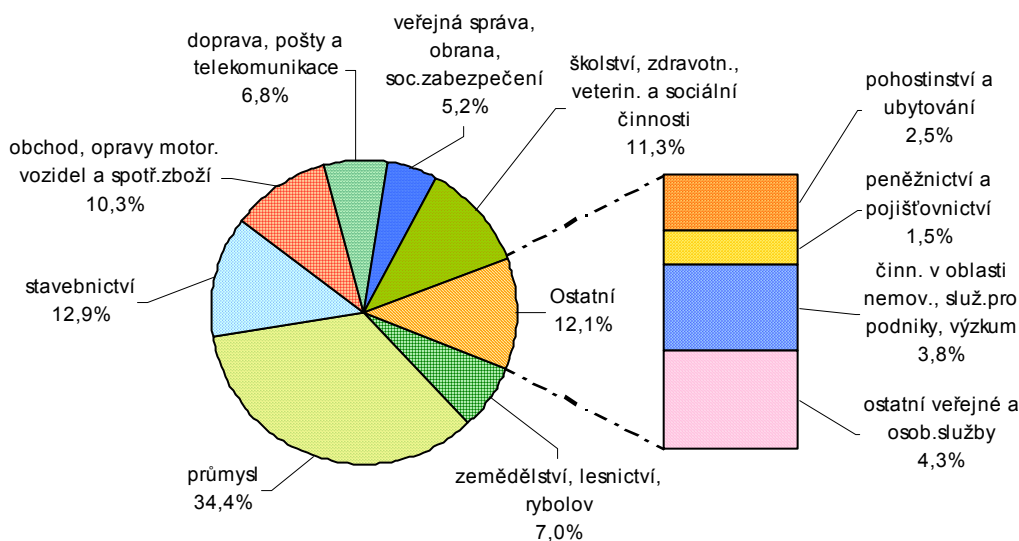
	1869	1880	1890	1900	1910	1921	1930	1950	1961	1970	1980	1991	2001
Počet obyvatel celkem	14 934	16 501	17 657	18 348	20 425	21 192	22 815	21 132	22 185	21 256	20 743	19 784	19 775
v sídle SO ORP	3 305	3 487	3 919	3 703	4 123	4 231	4 554	4 445	4 747	5 001	5 609	5 890	5 881
Počet domů celkem	2 745	3 006	3 202	3 449	3 963	4 171	5 007	5 576	5 575	5 592	5 565	5 379	5 457
v sídle SO ORP	476	498	527	568	710	774	962	1 067	1 068	1 100	1 101	1 097	1 131

## Ekonomická aktivita obyvatelstva podle výsledků sčítání lidu, domů a bytů

	Ekonomicky aktivní celkem	v tom				Ekonomicky neaktivní celkem	z toho			Nezjištěná ekonomická aktivita	
		zaměstnané osoby					neza- městnaní	nepracující důchodci	děti, žáci, studenti, učni a ostatní závislé osoby		
		celkem	z toho								
			pracující důchodci	ženy na mateřské dovolené <sup>1)</sup>							
Správní obvod celkem											
<b>Celkem 1991</b>	<b>10 120</b>	<b>9 903</b>	<b>551</b>	<b>647</b>	<b>217</b>	<b>9 664</b>	<b>4 304</b>	<b>5 221</b>	-		
v %	100,0	97,9	5,4	6,4	2,1	100,0	44,5	54,0	x		
<b>Celkem 2001</b>	<b>10 031</b>	<b>9 248</b>	<b>244</b>	<b>196</b>	<b>783</b>	<b>9 694</b>	<b>4 621</b>	<b>4 645</b>	<b>50</b>		
v %	100,0	92,2	2,4	2,0	7,8	100,0	47,7	47,9	x		
v tom:											
muži	5 618	5 251	141	-	367	4 057	1 619	2 417	24		
ženy	4 413	3 997	103	196	416	5 637	3 002	2 228	26		
Sídlo správního obvodu											
<b>Celkem 1991</b>	<b>3 133</b>	<b>3 056</b>	<b>118</b>	<b>221</b>	<b>77</b>	<b>2 757</b>	<b>1 028</b>	<b>1 701</b>	-		
v %	100,0	97,5	3,8	7,1	2,5	100,0	37,3	61,7	x		
<b>Celkem 2001</b>	<b>3 048</b>	<b>2 836</b>	<b>79</b>	<b>48</b>	<b>212</b>	<b>2 822</b>	<b>1 241</b>	<b>1 450</b>	<b>11</b>		
v %	100,0	93,0	2,6	1,6	7,0	100,0	44,0	51,4	x		
v tom:											
muži	1 656	1 555	38	-	101	1 192	426	758	5		
ženy	1 392	1 281	41	48	111	1 630	815	692	6		

<sup>1)</sup> v roce 1991 včetně osob na další mateřské dovolené (do 3 let věku dítěte) a osob pobírajících rodičovský příspěvek

### Struktura ekonomicky aktivního obyvatelstva podle odvětví (ze zjištěných odvětví; SLDB 2001)



### Nezaměstnanost k 31. 12. 2003

Zdroj: MPSV

	Uchazeči o zaměstnání celkem	z toho (%)			Index počtu uchazečů 2003/2002 (%)	Volná pracovní místa	Počet uchazečů na 1 volné místo	Míra registrované nezaměstnanosti (%) <sup>1)</sup>		
		ženy	absolventi a mladiství	osoby se změněnou pracovní schopností				2002	2003	
									celkem	ženy
<b>Celkem</b>	<b>920</b>	<b>53,7</b>	<b>8,6</b>	<b>16,5</b>	<b>110,3</b>	<b>18</b>	<b>51,1</b>	<b>8,31</b>	<b>9,17</b>	<b>11,19</b>
Sídlo SO ORP	260	45,4	6,2	19,2	113,0	16	16,2	7,55	8,53	8,48

<sup>1)</sup> míra registrované nezaměstnanosti je počítána na počet ekonomicky aktivních podle SLDB k 1. 3. 2001

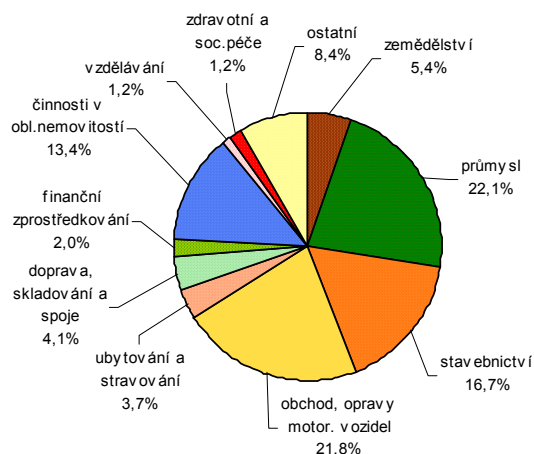
# SLAVKOV U BRNA

## Ekonomické subjekty se sídlem na území správního obvodu k 31. 12. 2003

### Ekonomické subjekty podle počtu zaměstnanců

	Počet subjektů celkem	v tom			
		v sídle správního obvodu		v ostatních obcích	
		celkem	podíl (%)	celkem	podíl (%)
<b>Celkem</b>	<b>3 651</b>	<b>1 262</b>	<b>100,0</b>	<b>2 389</b>	<b>100,0</b>
neuvedeno	798	297	23,5	501	21,0
bez zaměstnanců	2 452	762	60,4	1 690	70,7
1 - 5	266	131	10,4	135	5,7
6 - 19	90	43	3,4	47	2,0
20 - 99	39	26	2,1	13	0,5
100 - 499	5	2	0,2	3	0,1
500 - 999	1	1	0,1	-	-
1 000 a více	-	-	-	-	-

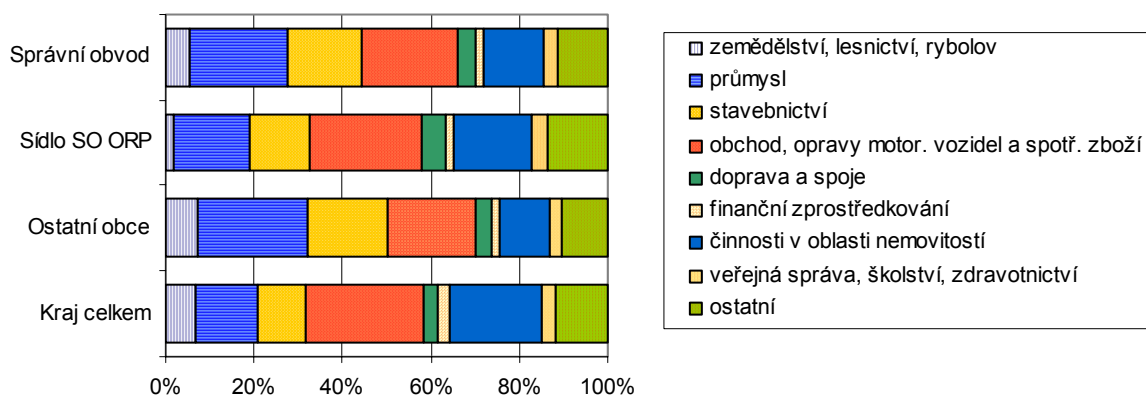
### Struktura podle odvětví činnosti



### Ekonomické subjekty podle právní formy

	Počet subjektů celkem	v tom			
		v sídle správního obvodu		v ostatních obcích	
		celkem	podíl (%)	celkem	podíl (%)
<b>Celkem</b>	<b>3 651</b>	<b>1 262</b>	<b>100,0</b>	<b>2 389</b>	<b>100,0</b>
z toho:					
fyzické osoby	3 179	1 060	84,0	2 119	88,7
z toho: soukromí podnikatelé - živnostníci	2 906	974	91,9	1 932	91,2
obchodní společnosti	212	121	9,6	91	3,8
z toho: akciové společnosti	19	12	9,9	7	7,7
družstva	8	2	0,2	6	0,3
státní podniky	-	-	-	-	-

### Struktura subjektů podle odvětví činnosti



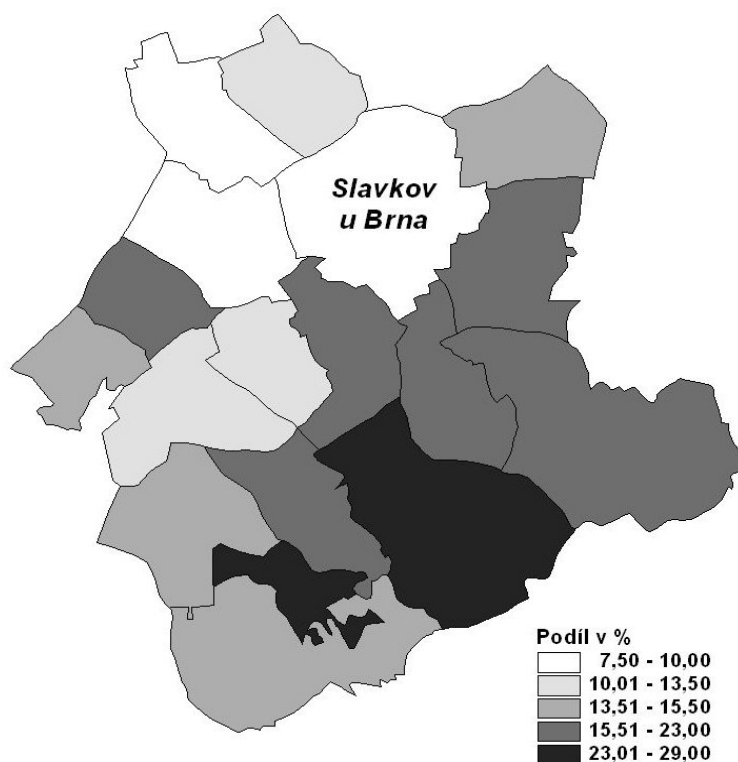
## Bytový fond podle výsledků sčítání lidu, domů a bytů

		Trvale obydlené byty					Neobydlené byty		
		celkem	z toho byty		na 1 000 obyvatel <sup>1)</sup>	na 100 cenových domácností	celkem	podíl na bytovém fondu celkem	na 1 000 obyvatel <sup>1)</sup>
			v rodinných domech	v bytových domech					
Správní obvod celkem	1991	6 589	5 422	1 140	333,0	88,7	943	12,5	47,7
	2001	6 891	5 696	1 152	348,5	90,5	1 083	13,6	54,8
	přírůstek (úbytek)	302	274	12	15,5	1,8	140	<sup>2)</sup> 1,1	7,1
	index 2001/1991	104,6	105,1	101,1	x	x	114,8	x	x
Sídlo správního obvodu	1991	1 995	1 028	961	338,7	91,2	144	6,7	24,4
	2001	2 100	1 104	979	357,1	91,0	175	7,7	29,8
	přírůstek (úbytek)	105	76	18	18,4	-0,2	31	<sup>2)</sup> 1,0	5,4
	index 2001/1991	105,3	107,4	101,9	x	x	121,5	x	x

<sup>1)</sup> v SLDB 2001 včetně cizinců s dlouhodobým pobytem

<sup>2)</sup> v procentních bodech

## Podíl neobydlených bytů na bytech celkem v roce 2001



## Vybrané ukazatele bytové výstavby

	Dokončené byty celkem	z toho			Průměrná obytná plocha 1 dokončeného bytu v m <sup>2</sup>	Průměrná hodnota dokončené stavby v tis. Kč <sup>1)</sup>	Zrušené byty celkem
		v rodinných domech	v bytových domech	v nástavbách, přístavbách a vestavbách			
1997	33	24	-	9	70,4	1 349,4	12
1998	35	24	-	11	76,7	1 660,6	16
1999	49	42	-	6	87,7	1 910,3	9
2000	110	45	45	18	52,1	1 938,0	21
2001	76	62	-	9	67,3	1 957,7	13
2002	64	33	18	13	60,2	2 052,5	19
2003	102	48	43	9	63,2	2 543,2	10

<sup>1)</sup> hodnota stavby je uvedena bez hodnoty pozemku

## SLAVKOV U BRNA

### Obyvatelstvo ve věku 15 a více let podle pohlaví a nejvyššího ukončeného vzdělání podle výsledků sčítání lidu, domů a bytů

	1991			2001		
	celkem	muži	ženy	celkem	muži	ženy
<b>Obyvatelstvo celkem</b>	<b>15 580</b>	<b>7 494</b>	<b>8 086</b>	<b>16 508</b>	<b>7 991</b>	<b>8 517</b>
v tom se vzděláním (v %):						
základní včetně neukončeného	38,0	26,0	49,1	25,8	16,5	34,4
střední odborné bez maturity vč. vyučených	39,6	51,5	28,6	43,9	55,1	33,4
úplně střední všeobecné s maturitou	2,9	2,1	3,6	4,3	2,8	5,7
úplně střední odborné s maturitou vč. vyučených s maturitou	14,5	14,2	14,8	17,2	16,2	18,1
nástavbové studium	.	.	.	1,6	1,0	2,2
vyšší odborné	0,1	0,1	0,0	1,0	1,0	1,0
vysokoškolské	4,0	5,3	2,9	5,5	6,5	4,6
bez vzdělání	0,1	0,1	0,2	0,1	0,2	0,1
nezjištěno	0,7	0,7	0,7	0,6	0,7	0,6

### Postavení správního obvodu v kraji ve vybraných ukazatelích (kraj = 100 %)

