

Administrativní mapa správního obvodu Rosice

(stav k 1. 1. 2003)



V těsné blízkosti Brna je rozmístěno na ploše 17 437 ha 24 obcí správního obvodu Rosice. Žije zde 22 968 obyvatel, tedy 2,0 % všech obyvatel Jihomoravského kraje. Průměrný věk obyvatel dosahuje 40,0 let. Z celkového počtu obyvatel ve věku 15 a více let je 56,2 % obyvatel ekonomicky aktivních. Míra nezaměstnanosti ke konci roku 2003 dosáhla 10,12 %.

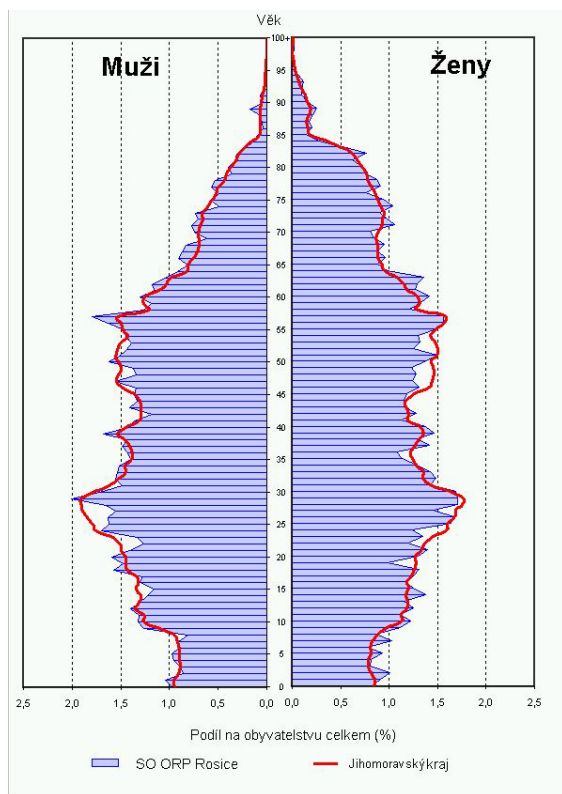
Na toku řeky Bobravy leží město Rosice. K dominantám města patří renesanční čtyřkřídlý zámek s arkádovým nádvořím, farní kostel sv. Martina, empírová radnice a novorenesanční nárožní Rahnův dům. Vzácnou historickou památkou je kaple Nejsvětější Trojice na návrší na jihu města. Rosická oblast byla důležitou součástí rosickooslavanského uhelného revíru. V současnosti byla těžba uhlí zastavena, což výrazně ovlivnilo život zdejších obyvatel.

V souvislosti s těžbou uhlí vznikla nejmladší obec této části regionu Zastávka. Obec je díky svému průmyslovému potenciálu a přítomnosti gymnázia s regionální působností (dojíždění z Brna i z kraje Vysočina) místem významné kumulace obyvatel, kteří nejsou obyvateli obce. V roce 1990 zde vzniklo pobytové středisko pro žadatele o azyl, v té době první svého druhu v ČR. V současnosti je v obci umístěno i Integrovaná azylové středisko pro úspěšné žadatele o azyl.

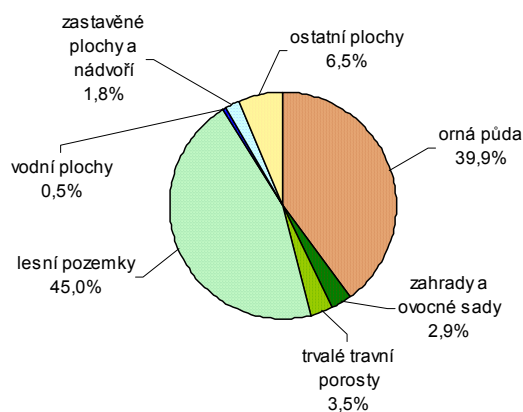
Na území Podkomorských lesů leží obec Ostrovačice. Je známá především z románu Viléma Mrštíka "Pohádka máje", ke kterému ho inspirovala zdejší krásná příroda, lákající k procházkám i současné obyvatelé Brna a jeho okolí.

ROSICE

Věková struktura obyvatelstva 2003



Struktura pozemků



Obyvatelstvo podle věku k 31. 12. 2003

	Celkem	Muži	Ženy
Celkem	22 968	11 165	11 803
0 - 14	3 596	1 804	1 792
15 - 64	15 904	8 019	7 885
65 +	3 468	1 342	2 126
Index stáří ¹⁾	96,4	74,4	118,6
Průměrný věk	40,0	38,4	41,5

¹⁾ počet osob ve věku 65 + na 100 dětí ve věku 0 - 14 let

Základní demografické údaje

Rok	Živě narození	Zemřelí	Přirozený přírůstek	Přírůstek stěhováním	Celkový přírůstek	Sňatky	Rozvody	Potraty	Stav obyvatel k 31. 12.
1991	302	332	-30	72	42	146	37	.	22 866
1992	298	317	-19	44	25	166	40	176	22 891
1993	268	297	-29	79	50	124	61	115	22 941
1994	250	282	-32	44	12	121	55	93	22 953
1995	190	266	-76	51	-25	119	63	133	22 928
1996	195	253	-58	98	40	113	88	113	22 968
1997	194	269	-75	118	43	147	65	86	23 011
1998	203	282	-79	68	-11	110	45	99	23 000
1999	189	279	-90	-44	-134	121	39	81	22 866
2000	195	307	-112	63	-49	120	67	88	22 818
2001	206	270	-64	83	19	114	57	86	22 799
2002	218	277	-59	96	37	116	41	79	22 836
2003	204	293	-89	221	132	111	62	93	22 968

Obyvatelstvo a domy v retrospektivě (SLDB – podle územní struktury platné k 1. 3. 2001)

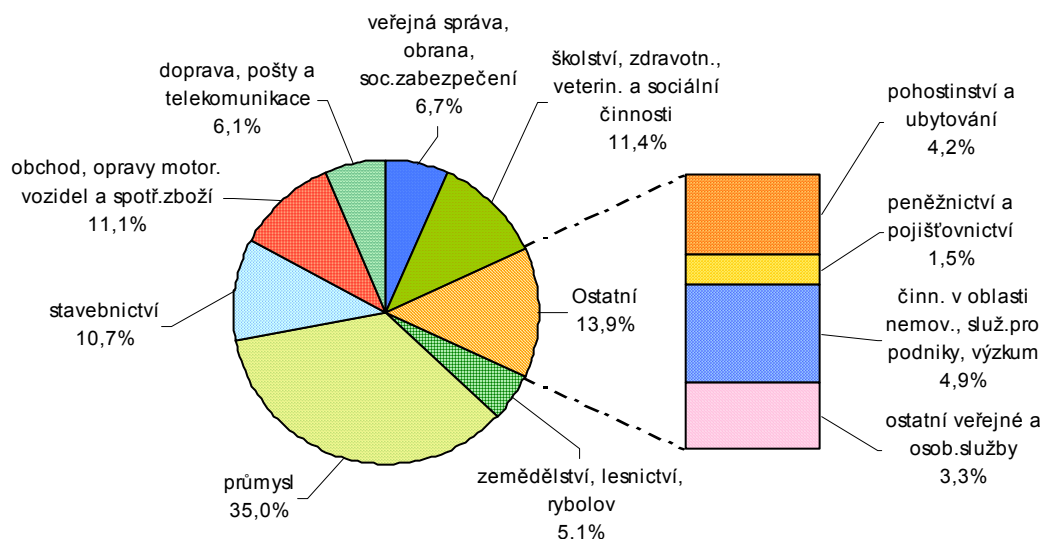
	1869	1880	1890	1900	1910	1921	1930	1950	1961	1970	1980	1991	2001
Počet obyvatel celkem	15 490	16 681	18 031	19 740	21 095	21 857	23 334	22 655	24 874	24 553	24 239	22 829	22 817
v sídle SO ORP	3 676	3 058	3 055	3 398	3 817	4 109	4 984	4 634	4 819	4 396	4 978	4 985	5 296
Počet domů celkem	1 632	1 950	2 079	2 381	2 768	2 998	4 044	4 958	5 169	5 335	5 462	5 312	5 355
v sídle SO ORP	257	267	290	370	433	512	803	976	1 018	921	961	985	1 010

Ekonomická aktivita obyvatelstva podle výsledků sčítání lidu, domů a bytů

	Ekonomicky aktivní celkem	v tom				Ekonomicky neaktivní celkem	z toho			Nezjištěná ekonomická aktivita
		zaměstnané osoby			nezaměstnaní		nepracující důchodci	děti, žáci, studenti, uční a ostatní závislé osoby		
		celkem	z toho							
			pracující důchodci	ženy na mateřské dovolené ¹⁾						
Správní obvod celkem										
Celkem 1991	11 535	11 305	665	718	230	11 294	5 179	5 825	-	
v %	100,0	98,0	5,8	6,2	2,0	100,0	45,9	51,6	x	
Celkem 2001	10 717	9 924	375	165	793	12 055	6 027	5 323	45	
v %	100,0	92,6	3,5	1,5	7,4	100,0	50,0	44,2	x	
v tom:										
muži	6 023	5 618	211	-	405	5 066	2 320	2 712	30	
ženy	4 694	4 306	164	165	388	6 989	3 707	2 611	15	
Sídlo správního obvodu										
Celkem 1991	2 649	2 594	125	179	55	2 336	950	1 338	-	
v %	100,0	97,9	4,7	6,8	2,1	100,0	40,7	57,3	x	
Celkem 2001	2 626	2 426	81	46	200	2 662	1 218	1 289	8	
v %	100,0	92,4	3,1	1,8	7,6	100,0	45,8	48,4	x	
v tom:										
muži	1 432	1 335	42	-	97	1 148	461	680	4	
ženy	1 194	1 091	39	46	103	1 514	757	609	4	

¹⁾ v roce 1991 včetně osob na další mateřské dovolené (do 3 let věku dítěte) a osob pobírajících rodičovský příspěvek

Struktura ekonomicky aktivního obyvatelstva podle odvětví (ze zjištěných odvětví; SLDB 2001)



Nezaměstnanost k 31. 12. 2003

Zdroj: MPSV

	Uchazeči o zaměstnání celkem	z toho (%)			Index počtu uchazečů 2003/2002 (%)	Volná pracovní místa	Počet uchazečů na 1 volné místo	Míra registrované nezaměstnanosti (%) ¹⁾		
		ženy	absolventi a mladiství	osoby se změněnou pracovní schopností				2002	2003	
									celkem	ženy
Celkem	1 085	54,7	13,3	17,5	101,7	73	14,9	9,96	10,12	12,65
Sídlo SO ORP	216	52,8	12,5	19,4	85,4	41	5,3	9,63	8,23	9,55

¹⁾ míra registrované nezaměstnanosti je počítána na počet ekonomicky aktivních podle SLDB k 1. 3. 2001

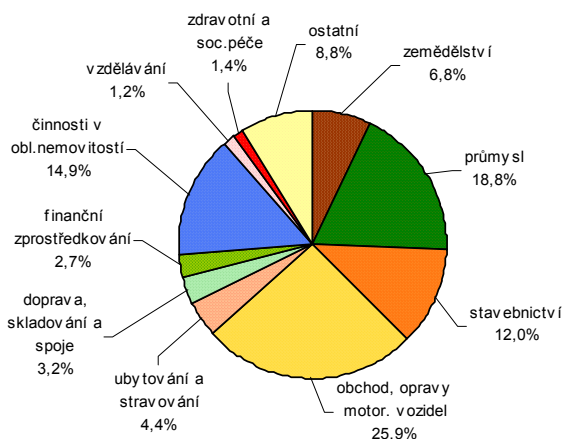
ROSICE

Ekonomické subjekty se sídlem na území správního obvodu k 31. 12. 2003

Ekonomické subjekty podle počtu zaměstnanců

	Počet subjektů celkem	v tom			
		v sídle správního obvodu		v ostatních obcích	
		celkem	podíl (%)	celkem	podíl (%)
Celkem	3 996	1 109	100,0	2 887	100,0
neuvedeno	914	224	20,2	690	23,9
bez zaměstnanců	2 576	726	65,5	1 850	64,1
1 - 5	336	109	9,8	227	7,9
6 - 19	106	28	2,5	78	2,7
20 - 99	55	19	1,7	36	1,2
100 - 499	9	3	0,3	6	0,2
500 - 999	-	-	-	-	-
1 000 a více	-	-	-	-	-

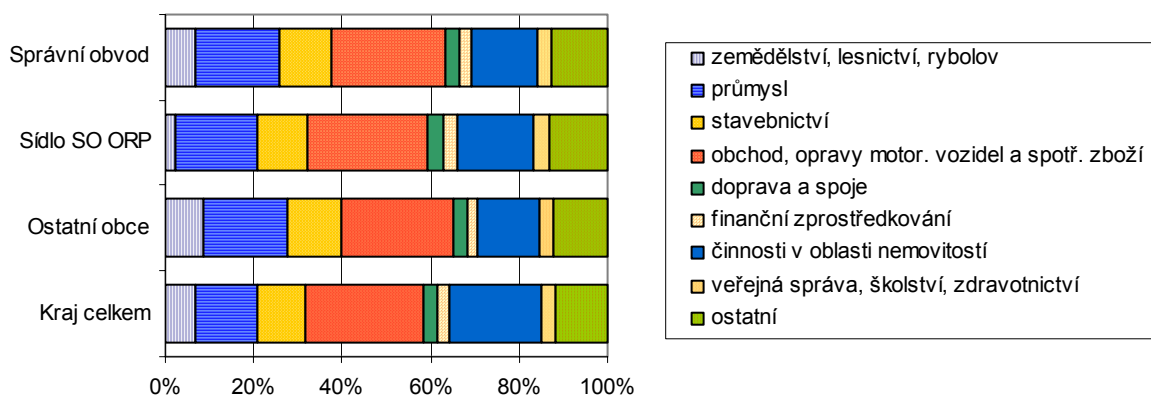
Struktura podle odvětví činnosti



Ekonomické subjekty podle právní formy

	Počet subjektů celkem	v tom			
		v sídle správního obvodu		v ostatních obcích	
		celkem	podíl (%)	celkem	podíl (%)
Celkem	3 996	1 109	100,0	2 887	100,0
z toho:					
fyzické osoby	3 327	915	82,5	2 412	83,5
z toho: soukromí podnikatelé - živnostníci	2 928	824	90,1	2 104	87,2
obchodní společnosti	290	106	9,6	184	6,4
z toho: akciové společnosti	13	6	5,7	7	3,8
družstva	57	5	0,5	52	1,8
státní podniky	2	1	0,1	1	0,0

Struktura subjektů podle odvětví činnosti



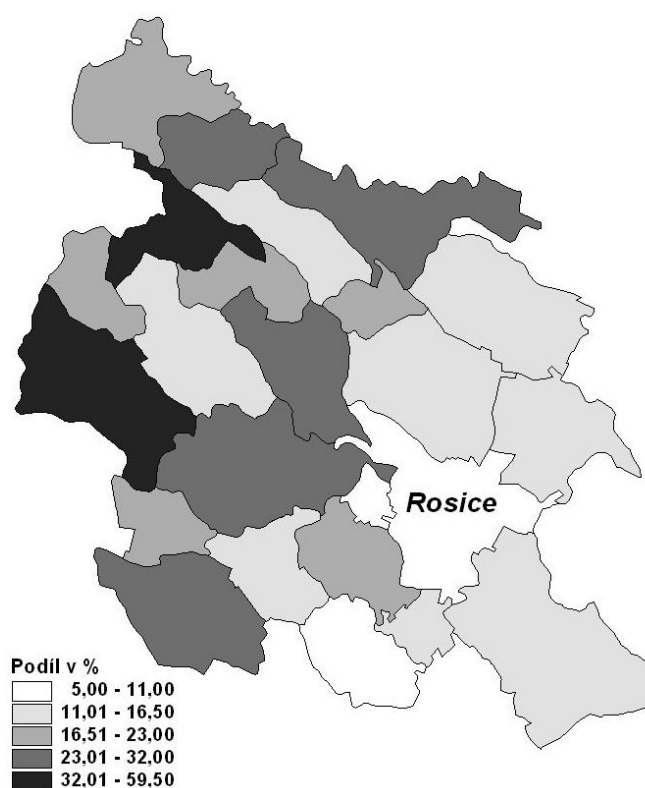
Bytový fond podle výsledků sčítání lidu, domů a bytů

		Trvale obydlené byty					Neobydlené byty		
		celkem	z toho byty		na 1 000 obyvatel ¹⁾	na 100 cenзовých domácností	celkem	podíl na bytovém fondu celkem	na 1 000 obyvatel ¹⁾
			v rodinných domech	v bytových domech					
Správní obvod celkem	1991	7 714	5 190	2 488	337,9	88,1	866	10,1	37,9
	2001	8 028	5 520	2 459	351,8	89,3	1 229	13,3	53,9
	přírůstek (úbytek)	314	330	-29	13,9	1,2	363	²⁾ 3,2	16,0
	index 2001/1991	104,1	106,4	98,8	x	x	141,9	x	x
Sídlo správního obvodu	1991	1 761	972	780	353,3	91,9	109	5,8	21,9
	2001	1 907	1 006	892	360,1	90,7	215	10,1	40,6
	přírůstek (úbytek)	146	34	112	6,8	-1,2	106	²⁾ 4,3	18,7
	index 2001/1991	108,3	103,5	114,4	x	x	197,2	x	x

¹⁾ v SLDB 2001 včetně cizinců s dlouhodobým pobytem

²⁾ v procentních bodech

Podíl neobydlených bytů na bytech celkem v roce 2001



Vybrané ukazatele bytové výstavby

	Dokončené byty celkem	z toho			Průměrná obytná plocha 1 dokončeného bytu v m ²	Průměrná hodnota dokončené stavby v tis. Kč ¹⁾	Zrušené byty celkem
		v rodinných domech	v bytových domech	v nástavbách, přístavbách a vestavbách			
1997	31	25	-	6	87,2	1 981,0	2
1998	28	23	-	5	91,0	1 918,5	2
1999	72	41	11	20	73,0	2 593,3	2
2000	67	47	10	9	88,0	2 298,1	11
2001	81	49	10	19	78,0	2 116,2	9
2002	54	36	-	17	83,6	2 269,1	2
2003	96	46	10	32	63,2	2 166,3	4

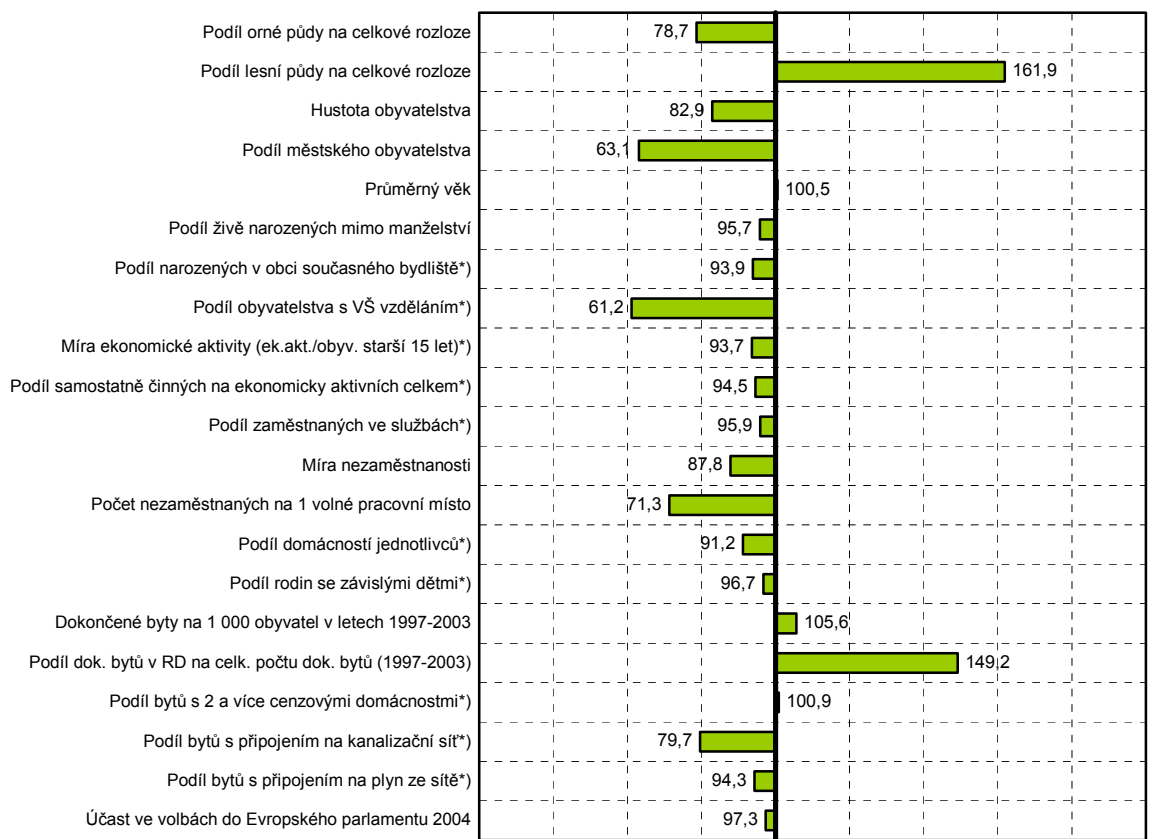
¹⁾ hodnota stavby je uvedena bez hodnoty pozemku

ROSICE

Obyvatelstvo ve věku 15 a více let podle pohlaví a nejvyššího ukončeného vzdělání podle výsledků sčítání lidu, domů a bytů

	1991			2001		
	celkem	muži	ženy	celkem	muži	ženy
Obyvatelstvo celkem	18 268	8 747	9 521	19 085	9 249	9 836
v tom se vzděláním (v %):						
základní včetně neukončeného	36,3	24,1	47,6	24,9	15,3	34,0
střední odborné bez maturity vč. vyučených	38,6	49,4	28,8	42,3	52,1	33,2
úplné střední všeobecné s maturitou	4,1	2,9	5,2	5,1	3,5	6,6
úplné střední odborné s maturitou vč. vyučených s maturitou	15,5	16,5	14,5	17,8	18,3	17,4
nástavbové studium	.	.	.	2,1	1,2	2,9
vyšší odborné	0,1	0,1	0,0	0,9	1,0	0,8
vysokoškolské	4,3	6,1	2,8	6,3	8,0	4,6
bez vzdělání	0,1	0,1	0,1	0,2	0,1	0,2
nezjištěno	0,9	0,9	0,9	0,4	0,5	0,3

Postavení správního obvodu v kraji ve vybraných ukazatelích (kraj = 100 %)



Data jsou k 31. 12. 2003, není-li uvedeno jinak

*) SLDB 2001