

## Administrativní mapa správního obvodu Pohořelice

(stav k 1. 1. 2003)



Jeden z nejmenších správních obvodů v Jihomoravském kraji je správní obvod Pohořelice. Ve 13 obcích zde na území 19 528 ha žije 12 524 obyvatel. Průměrný věk obyvatel dosahuje 38,6 let. Z celkového počtu obyvatel ve věku 15 a více let je 60,6 % obyvatel ekonomicky aktivních. Míra nezaměstnanosti ke konci roku 2003 dosáhla 12,10 %.

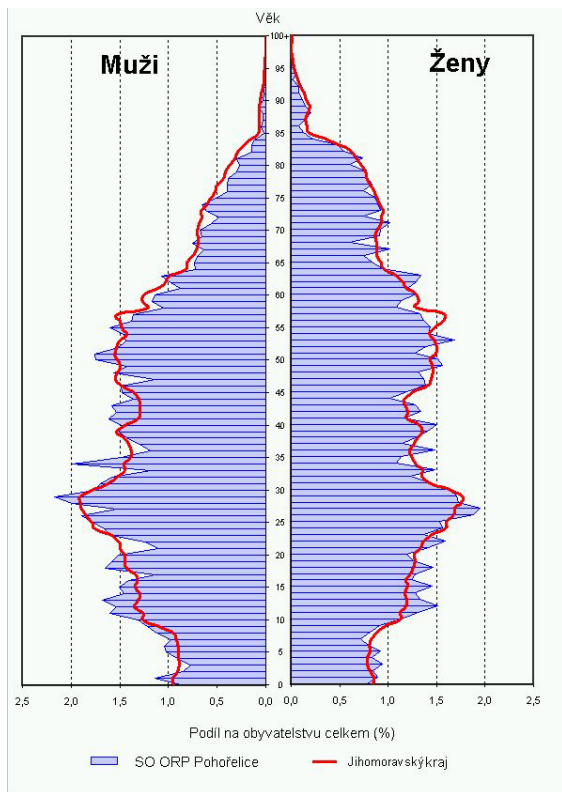
Spádovým městem pro okolní obce včetně Pasohlávek s vyhledávanou rekreační oblastí Novomlýnské nádrže jsou Pohořelice. Je to výchozí místo turistických cest za poznáním Chráněné krajinné oblasti Pálava se vzácnou faunou i flórou. V poměrné blízkosti se také rozkládá národní park Podyjí, jehož příroda láká jak k pěším procházkám, tak k cykloturistice. Rekreační oblast Nové mlýny s blízkou vesnicí Pasohlávky vyhledávají nejen naši návštěvníci, ale i cizinci. Sezónu využívají nejen rekreačníci k příjemné dovolené s koupáním a surfváním, ale tato oblast je také oblíbená mezi rybáři.

Život Pohořelice, bývalého střediska obilnářství, vinařství a rybníkářství, výrazně ovlivnily obě světové války. K pamětihodnostem města patří především kostel sv. Jakuba Většího se zděnou kruchtou a dvouposchodovou věží s ochozem, částečně dochovanou původní freskovou výzdobou a vzácnou křížovou cestou.

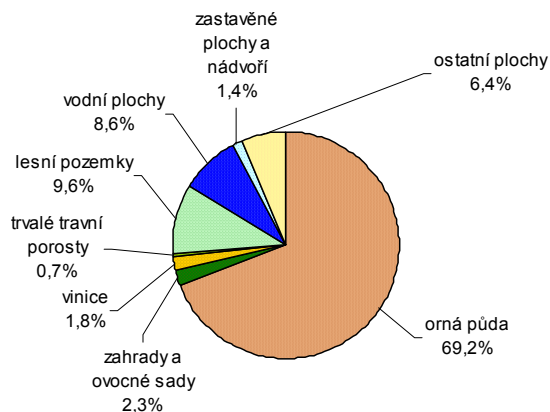
Tradice vinařství a lidové kultury, včetně krojovaných hodů, zůstala ve zdejší oblasti zachována i dnes.

## POHOŘELICE

### Věková struktura obyvatelstva 2003



### Struktura pozemků



### Obyvatelstvo podle věku k 31. 12. 2003

	Celkem	Muži	Ženy
Celkem	12 524	6 249	6 275
0 - 14	2 034	1 093	941
15 - 64	8 864	4 549	4 315
65 +	1 626	607	1 019
Index stáří <sup>1)</sup>	79,9	55,5	108,3
Průměrný věk	38,6	36,8	40,4

<sup>1)</sup> počet osob ve věku 65 + na 100 dětí ve věku 0 - 14 let

### Základní demografické údaje

	Živě narození	Zemřelí	Přirozený přírůstek	Přírůstek stěhováním	Celkový přírůstek	Sňatky	Rozvody	Potraty	Stav obyvatel k 31. 12.
1991	180	134	46	47	93	92	25	.	12 506
1992	181	158	23	-7	16	93	12	114	12 522
1993	151	123	28	-63	-35	82	24	104	12 487
1994	130	122	8	-19	-11	74	23	84	12 476
1995	119	120	-1	-13	-14	70	31	72	12 462
1996	94	110	-16	17	1	68	27	76	12 463
1997	117	125	-8	22	14	62	28	59	12 477
1998	124	135	-11	16	5	57	28	61	12 482
1999	104	100	4	-28	-24	60	20	53	12 458
2000	109	124	-15	89	74	51	30	48	12 531
2001	102	114	-12	46	34	51	31	42	12 417
2002	120	135	-15	12	-3	50	31	52	12 414
2003	100	137	-37	147	110	66	30	40	12 524

### Obyvatelstvo a domy v retrospektivě (SLDB – podle územní struktury platné k 1. 3. 2001)

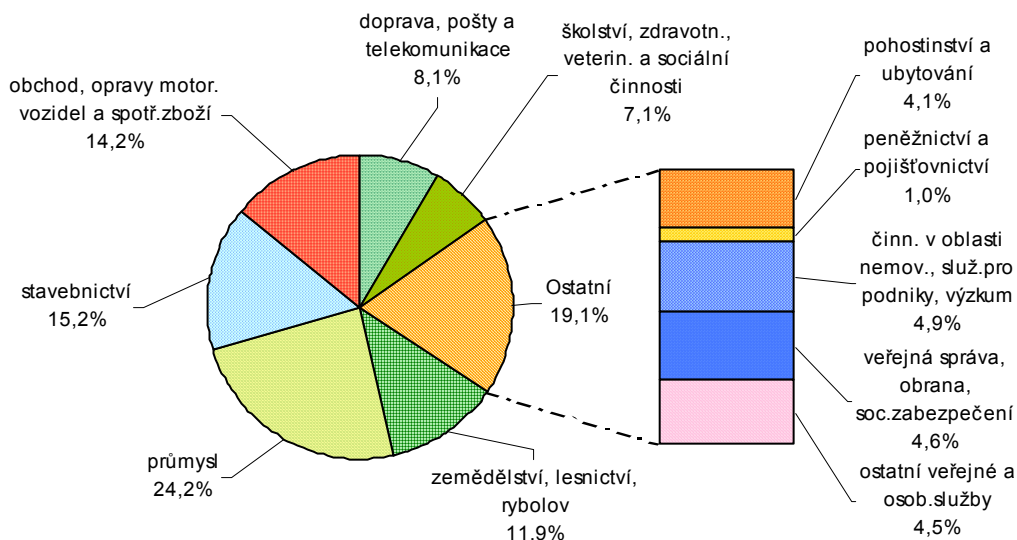
	1869	1880	1890	1900	1910	1921	1930	1950	1961	1970	1980	1991	2001
Počet obyvatel celkem	13 296	15 216	15 910	16 232	16 836	17 223	17 016	12 771	13 436	13 180	13 002	12 414	12 399
v sídle SO ORP	3 553	4 170	4 372	4 434	4 444	4 658	4 225	3 534	3 836	4 085	4 554	4 378	4 362
Počet domů celkem	2 133	2 334	2 467	2 616	2 827	2 972	3 482	3 069	2 901	2 935	3 045	3 135	3 128
v sídle SO ORP	452	509	539	582	631	702	811	810	760	781	879	915	928

**Ekonomická aktivita obyvatelstva podle výsledků sčítání lidu, domů a bytů**

	Ekonomicky aktivní celkem	v tom				Ekonomicky neaktivní celkem	z toho			Nezjištěná ekonomická aktivita
		zaměstnané osoby					nezaměstnaní	nepracující důchodci	děti, žáci, studenti, uční a ostatní závislé osoby	
		celkem	z toho		neza-					
			pracující důchodci	ženy na mateřské dovolené <sup>1)</sup>						
<b>Správní obvod celkem</b>										
<b>Celkem 1991</b>	<b>6 375</b>	<b>6 240</b>	<b>229</b>	<b>443</b>	<b>135</b>	<b>6 039</b>	<b>2 477</b>	<b>3 473</b>	-	
v %	100,0	97,9	3,6	6,9	2,1	100,0	41,0	57,5	x	
<b>Celkem 2001</b>	<b>6 213</b>	<b>5 601</b>	<b>107</b>	<b>120</b>	<b>612</b>	<b>6 130</b>	<b>2 813</b>	<b>2 958</b>	<b>56</b>	
v %	100,0	90,1	1,7	1,9	9,9	100,0	45,9	48,3	x	
v tom:										
muži	3 533	3 227	53	-	306	2 590	1 023	1 557	36	
ženy	2 680	2 374	54	120	306	3 540	1 790	1 401	20	
<b>Sídlo správního obvodu</b>										
<b>Celkem 1991</b>	<b>2 314</b>	<b>2 262</b>	<b>96</b>	<b>157</b>	<b>52</b>	<b>2 064</b>	<b>785</b>	<b>1 253</b>	-	
v %	100,0	97,8	4,1	6,8	2,2	100,0	38,0	60,7	x	
<b>Celkem 2001</b>	<b>2 268</b>	<b>2 069</b>	<b>43</b>	<b>48</b>	<b>199</b>	<b>2 071</b>	<b>962</b>	<b>995</b>	<b>23</b>	
v %	100,0	91,2	1,9	2,1	8,8	100,0	46,5	48,0	x	
v tom:										
muži	1 242	1 153	25	-	89	839	344	493	15	
ženy	1 026	916	18	48	110	1 232	618	502	8	

<sup>1)</sup> v roce 1991 včetně osob na další mateřské dovolené (do 3 let věku dítěte) a osob pobírajících rodičovský příspěvek

**Struktura ekonomicky aktivního obyvatelstva podle odvětví**  
(ze zjištěných odvětví; SLDB 2001)



**Nezaměstnanost k 31. 12. 2003**

Zdroj: MPSV

	Uchazeči o zaměstnání celkem	z toho (%)			Index počtu uchazečů 2003/2002 (%)	Volná pracovní místa	Počet uchazečů na 1 volné místo	Míra registrované nezaměstnanosti (%) <sup>1)</sup>		
		ženy	absolventi a mladiství	osoby se změněnou pracovní schopností				2002	2003	
									celkem	ženy
<b>Celkem</b>	<b>752</b>	<b>53,3</b>	<b>10,2</b>	<b>14,6</b>	<b>101,9</b>	<b>22</b>	<b>34,2</b>	<b>11,88</b>	<b>12,10</b>	<b>14,96</b>
Sídlo SO ORP	264	52,3	9,1	16,3	110,9	10	26,4	10,49	11,64	13,45

<sup>1)</sup> míra registrované nezaměstnanosti je počítána na počet ekonomicky aktivních podle SLDB k 1. 3. 2001

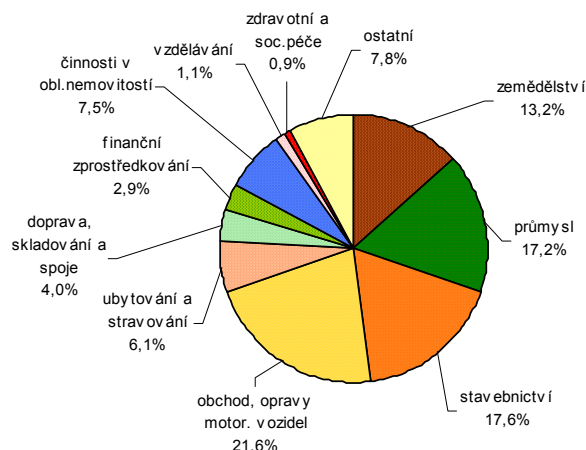
# POHOŘELICE

## Ekonomické subjekty se sídlem na území správního obvodu k 31. 12. 2003

### Ekonomické subjekty podle počtu zaměstnanců

	Počet subjektů celkem	v tom			
		v sídle správního obvodu		v ostatních obcích	
		celkem	podíl (%)	celkem	podíl (%)
<b>Celkem</b>	<b>2 227</b>	<b>861</b>	<b>100,0</b>	<b>1 366</b>	<b>100,0</b>
neuvedeno	507	207	24,0	300	22,0
bez zaměstnanců	1 466	528	61,3	938	68,7
1 - 5	165	78	9,1	87	6,4
6 - 19	66	34	3,9	32	2,3
20 - 99	21	12	1,4	9	0,7
100 - 499	1	1	0,1	-	-
500 - 999	1	1	0,1	-	-
1 000 a více	-	-	-	-	-

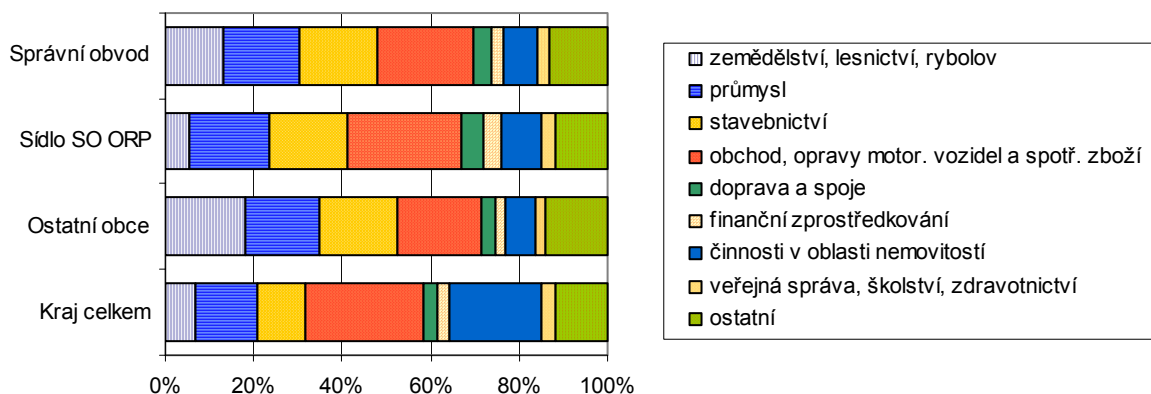
### Struktura podle odvětví činnosti



### Ekonomické subjekty podle právní formy

	Počet subjektů celkem	v tom			
		v sídle správního obvodu		v ostatních obcích	
		celkem	podíl (%)	celkem	podíl (%)
<b>Celkem</b>	<b>2 227</b>	<b>861</b>	<b>100,0</b>	<b>1 366</b>	<b>100,0</b>
z toho:					
fyzické osoby	1 938	746	86,6	1 192	87,3
z toho: soukromí podnikatelé - živnostníci	1 592	660	88,5	932	78,2
obchodní společnosti	115	60	7,0	55	4,0
z toho: akciové společnosti	8	3	5,0	5	9,1
družstva	5	-	-	5	0,4
státní podniky	-	-	-	-	-

### Struktura subjektů podle odvětví činnosti



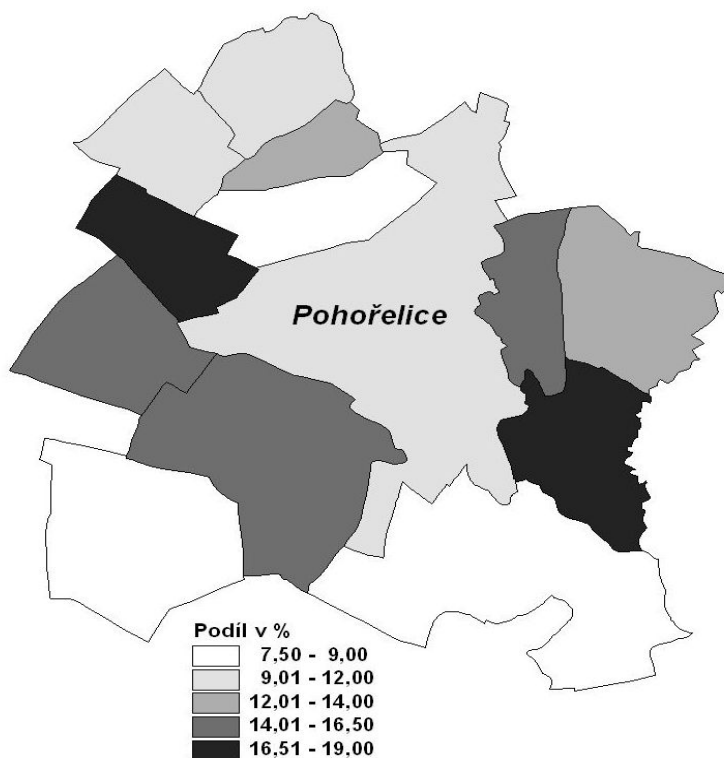
Bytový fond podle výsledků sčítání lidu, domů a bytů

		Trvale obydlené byty					Neobydlené byty		
		celkem	z toho byty		na 1 000 obyvatel <sup>1)</sup>	na 100 cenзовých domácností	celkem	podíl na bytovém fondu celkem	na 1 000 obyvatel <sup>1)</sup>
			v rodinných domech	v bytových domech					
Správní obvod celkem	1991	3 940	3 026	897	317,4	88,1	386	8,9	31,1
	2001	4 002	3 045	920	322,8	84,9	580	12,7	46,8
	přírůstek (úbytek)	62	19	23	5,4	-3,2	194	<sup>2)</sup> 3,8	15,7
	index 2001/1991	101,6	100,6	102,6	x	x	150,3	x	x
Sídlo správního obvodu	1991	1 451	845	598	331,4	89,6	123	7,8	28,1
	2001	1 486	846	615	340,7	85,9	187	11,2	42,9
	přírůstek (úbytek)	35	1	17	9,3	-3,7	64	<sup>2)</sup> 3,4	14,8
	index 2001/1991	102,4	100,1	102,8	x	x	152,0	x	x

<sup>1)</sup> v SLDB 2001 včetně cizinců s dlouhodobým pobytem

<sup>2)</sup> v procentních bodech

Podíl neobydlených bytů na bytech celkem v roce 2001



Vybrané ukazatele bytové výstavby

	Dokončené byty celkem	z toho			Průměrná obytná plocha 1 dokončeného bytu v m <sup>2</sup>	Průměrná hodnota dokončené stavby v tis. Kč <sup>1)</sup>	Zrušené byty celkem
		v rodinných domech	v bytových domech	v nástavbách, přístavbách a vestavbách			
1997	26	15	-	11	88,0	1 890,7	4
1998	17	15	-	2	85,7	2 169,7	9
1999	22	16	-	6	86,5	2 183,5	7
2000	69	10	32	3	42,4	4 057,4	6
2001	29	16	-	12	77,4	1 925,8	6
2002	37	25	6	2	79,0	2 695,7	7
2003	61	20	-	10	71,0	2 123,5	10

<sup>1)</sup> hodnota stavby je uvedena bez hodnoty pozemku

## POHOŘELICE

Obyvatelstvo ve věku 15 a více let podle pohlaví a nejvyššího ukončeného vzdělání  
podle výsledků sčítání lidu, domů a bytů

	1991			2001		
	celkem	muži	ženy	celkem	muži	ženy
<b>Obyvatelstvo celkem</b>	<b>9 661</b>	<b>4 729</b>	<b>4 932</b>	<b>10 248</b>	<b>5 009</b>	<b>5 239</b>
v tom se vzděláním (v %):						
základní včetně neukončeného	44,1	32,9	54,9	31,1	21,1	40,6
střední odborné bez maturity vč. vyučených	37,4	48,7	26,7	43,8	55,2	33,0
úplně střední všeobecné s maturitou	2,9	2,5	3,3	3,5	2,1	4,8
úplně střední odborné s maturitou vč. vyučených s maturitou	12,3	11,7	12,9	14,1	13,4	14,7
návšobvé studium	.	.	.	1,3	0,8	1,8
vyšší odborné	0,0	0,0	-	0,6	0,6	0,6
vysokoškolské	2,9	3,9	2,0	4,1	5,4	2,9
bez vzdělání	0,1	0,1	0,2	0,6	0,4	0,7
nezjiššeno	0,1	0,1	0,1	0,9	1,0	0,8

### Postavení správního obvodu v kraji ve vybraných ukazatelích (kraj = 100 %)

