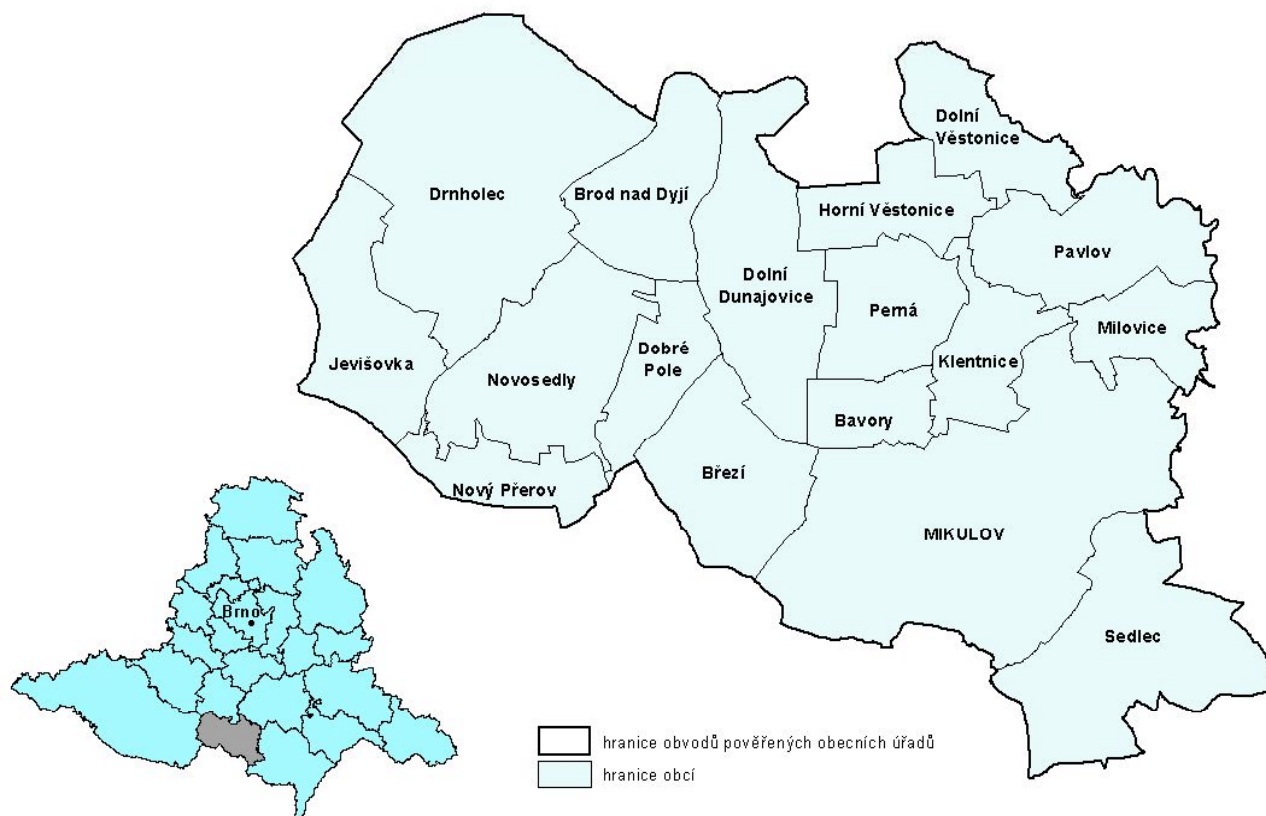


Administrativní mapa správního obvodu**Mikulov***(stav k 1. 1. 2003)*

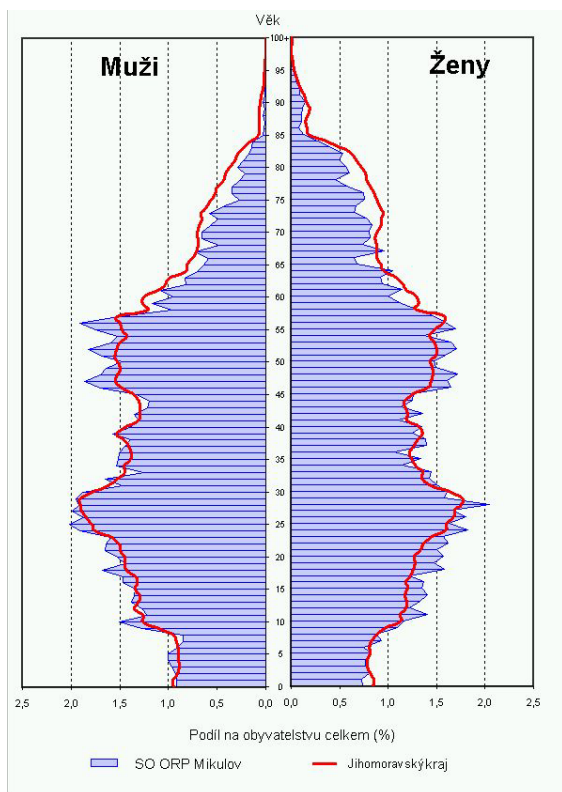
Správní obvod Mikulov je tvořen 17 obcemi s 19 732 obyvateli na území o rozloze 24 409 ha. Průměrný věk obyvatel dosahuje 38,1 let. Z celkového počtu obyvatel ve věku 15 a více let je 62,0 % obyvatel ekonomicky aktivních. Míra nezaměstnanosti ke konci roku 2003 dosáhla 15,7 %.

Je významný především jako středisko CHKO a biosférické rezervace Pálava. Tato harmonicky utvářená krajina s charakteristickým reliéfem Pavlovských vrchů a údolní nivy řeky Dyje je od roku 1986 zapsána na listinu biosférických rezervací pod patronací UNESCO. Hřeben Pálavy, tvořený druhohorními vápenci, se táhne v délce necelých 20 km a jeho nejvyšším vrcholem je Děvín s nedalekou zříceninou středověkého hradu Děvičky. Na vápencových bradlech se vyvinuly nejcennější biotopy stepi, lesostepi a teplomilných doubrav.

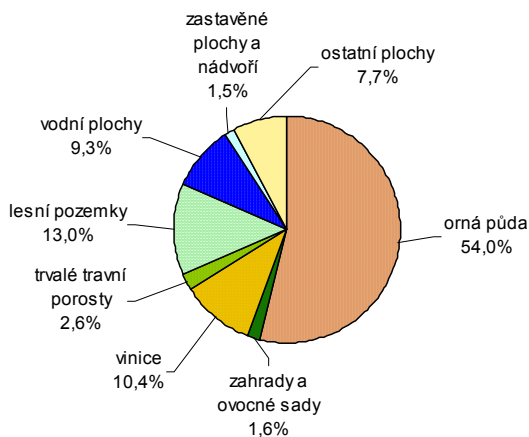
Městská památková rezervace Mikulov uvítá návštěvníky jedinečným panoramatem se siluetou zámku, významného poutního místa Svatého kopečku s křížovou cestou a bývalé dělostřelecké tvrze Kozího hrádku. Pavlovské vrchy dostaly název podle malebně rozložené vesnice při jejich úpatí Pavlova. Do svahů se zde táhnou vinice, protože vinné révě se zde odjakživa dařilo. S tím souvisí i zachovaný pozoruhodný komplex vinných sklepů v Pavlově, které si kdysi budovali zámožní vinaři. Při výčtu zajímavostí této oblasti nelze vynechat ani Siroťčí hrádek, vyhlídkovou Stolovou horu, romantickou divokou Soutěsku, oblíbený horolezecký terén strmé vápencové stěny Martinky, známé archeologické naleziště Dolní Věstonice, proslavené nálezem Věstonické Venuše, ani soustavu tří vodních nádrží Nové Mlýny.

MIKULOV

Věková struktura obyvatelstva 2003



Struktura pozemků



Obyvatelstvo podle věku k 31. 12. 2003

	Celkem	Muži	Ženy
Celkem	19 732	9 622	10 110
0 - 14	3 069	1 575	1 494
15 - 64	14 440	7 235	7 205
65 +	2 223	812	1 411
Index stáří ¹⁾	72,4	51,6	94,4
Průměrný věk	38,1	36,5	39,5

¹⁾ počet osob ve věku 65 + na 100 dětí ve věku 0 - 14 let

Základní demografické údaje

	Živě narození	Zemřelí	Přirozený přírůstek	Přírůstek stěhováním	Celkový přírůstek	Sňatky	Rozvody	Potraty	Stav obyvatel k 31. 12.
1991	231	199	32	23	55	147	45	.	19 647
1992	249	168	81	37	118	160	34	243	19 765
1993	267	178	89	-28	61	117	60	181	19 826
1994	232	174	58	-59	-1	102	59	142	19 825
1995	159	182	-23	4	-19	104	59	150	19 806
1996	180	194	-14	74	60	94	52	121	19 866
1997	152	183	-31	87	56	103	46	139	19 922
1998	175	171	4	10	14	113	43	97	19 936
1999	180	157	23	47	70	105	25	113	20 006
2000	167	167	0	-36	-36	96	60	87	19 970
2001	170	167	3	16	19	100	29	74	19 907
2002	169	170	-1	-52	-53	101	48	90	19 854
2003	163	194	-31	-91	-122	77	49	79	19 732

Obyvatelstvo a domy v retrospektivě (SLDB – podle územní struktury platné k 1. 3. 2001)

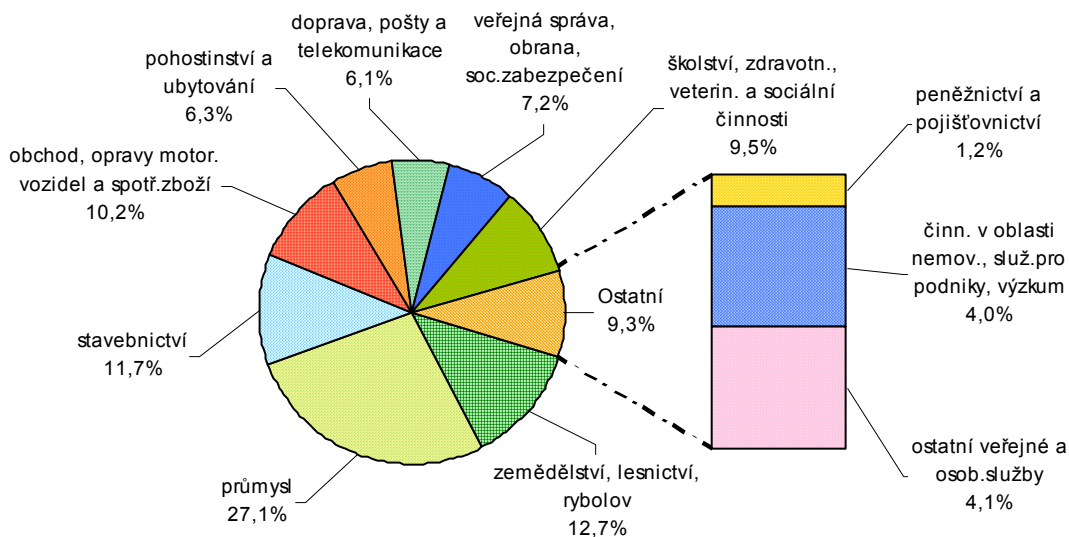
	1869	1880	1890	1900	1910	1921	1930	1950	1961	1970	1980	1991	2001
Počet obyvatel celkem	23 899	25 573	26 727	27 016	27 162	26 436	26 840	17 483	18 982	18 538	19 773	19 618	19 888
v sídle SO ORP	7 173	7 642	8 210	8 092	8 043	7 699	7 790	5 337	6 041	6 254	7 614	7 477	7 683
Počet domů celkem	4 039	4 168	4 706	4 844	5 206	5 400	6 014	4 493	3 986	3 954	4 324	4 597	4 814
v sídle SO ORP	909	918	1 157	1 141	1 209	1 254	1 426	1 171	1 061	1 075	1 188	1 254	1 294

Ekonomická aktivita obyvatelstva podle výsledků sčítání lidu, domů a bytů

	Ekonomicky aktivní celkem	v tom				Ekonomicky neaktivní celkem	z toho			Nezjištěná ekonomická aktivita
		zaměstnané osoby			nezaměstnaní		nepracující důchodci	děti, žáci, studenti, uční a ostatní závislé osoby		
		celkem	z toho							
			pracující důchodci	ženy na mateřské dovolené ¹⁾						
Správní obvod celkem										
Celkem 1991	10 186	9 746	279	652	440	9 432	3 345	5 937	-	
v %	100,0	95,7	2,7	6,4	4,3	100,0	35,5	62,9	x	
Celkem 2001	10 232	8 598	193	162	1 634	9 483	4 061	4 823	173	
v %	100,0	84,0	1,9	1,6	16,0	100,0	42,8	50,9	x	
v tom:										
muži	5 689	4 883	94	-	806	3 897	1 442	2 409	102	
ženy	4 543	3 715	99	162	828	5 586	2 619	2 414	71	
Městský obvod celkem										
Celkem 1991	4 015	3 784	150	248	231	3 462	1 150	2 255	-	
v %	100,0	94,2	3,7	6,2	5,8	100,0	33,2	65,1	x	
Celkem 2001	4 077	3 394	95	70	683	3 507	1 452	1 821	99	
v %	100,0	83,2	2,3	1,7	16,8	100,0	41,4	51,9	x	
v tom:										
muži	2 193	1 850	42	-	343	1 464	533	908	55	
ženy	1 884	1 544	53	70	340	2 043	919	913	44	

¹⁾ v roce 1991 včetně osob na další mateřské dovolené (do 3 let věku dítěte) a osob pobírajících rodičovský příspěvek

Struktura ekonomicky aktivního obyvatelstva podle odvětví (ze zjištěných odvětví; SLDB 2001)



Nezaměstnanost k 31. 12. 2003

Zdroj: MPSV

	Uchazeči o zaměstnání celkem	z toho (%)			Index počtu uchazečů 2003/2002 (%)	Volná pracovní místa	Počet uchazečů na 1 volné místo	Míra registrované nezaměstnanosti (%) ¹⁾		
		ženy	absolventi a mladiství	osoby se změněnou pracovní schopností				2002	2003	
									celkem	ženy
Celkem	1 606	49,4	7,9	18,6	93,4	45	35,7	16,81	15,70	17,48
Sídlo SO ORP	645	47,8	6,8	17,1	95,8	15	43,0	16,51	15,82	16,35

¹⁾ míra registrované nezaměstnanosti je počítána na počet ekonomicky aktivních podle SLDB k 1. 3. 2001

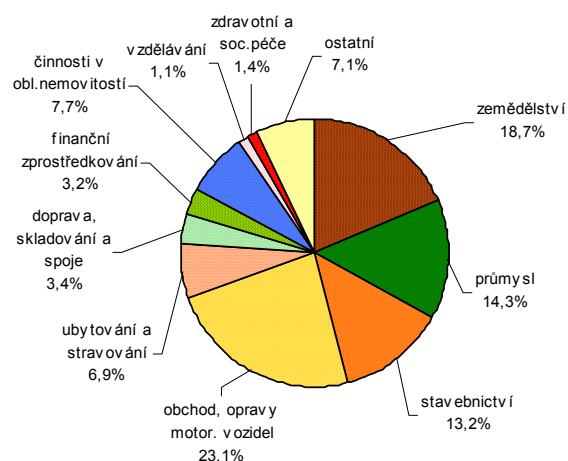
MIKULOV

Ekonomické subjekty se sídlem na území správního obvodu k 31. 12. 2003

Ekonomické subjekty podle počtu zaměstnanců

	Počet subjektů celkem	v tom			
		v sídle správního obvodu		v ostatních obcích	
		celkem	podíl (%)	celkem	podíl (%)
Celkem	4 206	1 642	100,0	2 564	100,0
neuvedeno	975	395	24,1	580	22,6
bez zaměstnanců	2 761	1 002	61,0	1 759	68,6
1 - 5	312	157	9,6	155	6,0
6 - 19	104	55	3,3	49	1,9
20 - 99	49	30	1,8	19	0,7
100 - 499	4	2	0,1	2	0,1
500 - 999	1	1	0,1	-	-
1 000 a více	-	-	-	-	-

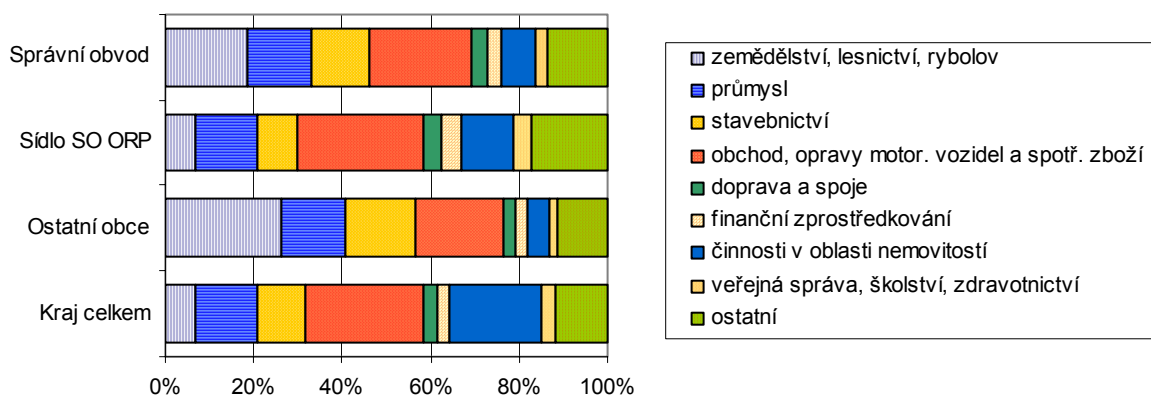
Struktura podle odvětví činnosti



Ekonomické subjekty podle právní formy

	Počet subjektů celkem	v tom			
		v sídle správního obvodu		v ostatních obcích	
		celkem	podíl (%)	celkem	podíl (%)
Celkem	4 206	1 642	100,0	2 564	100,0
z toho:					
fyzické osoby	3 638	1 346	82,0	2 292	89,4
z toho: soukromí podnikatelé - živnostníci	2 739	1 140	84,7	1 599	69,8
obchodní společnosti	275	159	9,7	116	4,5
z toho: akciové společnosti	15	10	6,3	5	4,3
družstva	7	3	0,2	4	0,2
státní podniky	1	-	-	1	0,0

Struktura subjektů podle odvětví činnosti



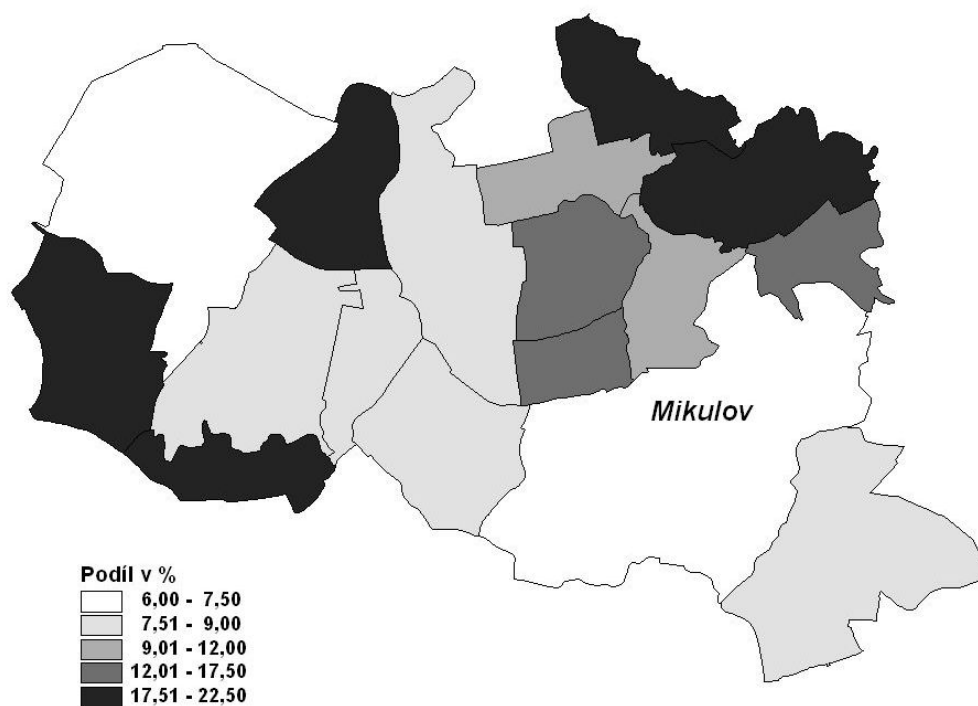
Bytový fond podle výsledků sčítání lidu, domů a bytů

		Trvale obydlené byty					Neobydlené byty		
		celkem	z toho byty		na 1 000 obyvatel ¹⁾	na 100 cenzových domácností	celkem	podíl na bytovém fondu celkem	na 1 000 obyvatel ¹⁾
			v rodinných domech	v bytových domech					
Správní obvod celkem	1991	6 035	4 335	1 649	307,6	87,9	503	7,7	25,6
	2001	6 509	4 557	1 890	327,3	86,8	687	9,5	34,5
	přírůstek (úbytek)	474	222	241	19,7	-1,1	184	²⁾ 1,8	8,9
	index 2001/1991	107,9	105,1	114,6	x	x	136,6	x	x
Sídlo správního obvodu	1991	2 416	1 071	1 303	323,1	89,4	127	5,0	17,0
	2001	2 704	1 097	1 578	351,9	87,6	181	6,3	23,6
	přírůstek (úbytek)	288	26	275	28,8	-1,8	54	²⁾ 1,3	6,6
	index 2001/1991	111,9	102,4	121,1	x	x	142,5	x	x

¹⁾ v SLDB 2001 včetně cizinců s dlouhodobým pobytem

²⁾ v procentních bodech

Podíl neobydlených bytů na bytech celkem v roce 2001



Vybrané ukazatele bytové výstavby

	Dokončené byty celkem	z toho			Průměrná obytná plocha 1 dokončeného bytu v m ²	Průměrná hodnota dokončené stavby v tis. Kč ¹⁾	Zrušené byty celkem
		v rodinných domech	v bytových domech	v nástavbách, přístavbách a vestavbách			
1997	45	14	20	11	64,2	2 748,2	4
1998	45	20	-	25	65,4	1 624,6	2
1999	22	15	-	7	76,5	1 592,1	8
2000	52	30	-	20	80,6	1 343,2	5
2001	31	19	-	11	70,5	1 575,9	4
2002	12	5	-	4	58,5	1 334,3	6
2003	58	35	-	23	78,4	1 507,0	14

¹⁾ hodnota stavby je uvedena bez hodnoty pozemku

MIKULOV

Obyvatelstvo ve věku 15 a více let podle pohlaví a nejvyššího ukončeného vzdělání podle výsledků sčítání lidu, domů a bytů

	1991			2001		
	celkem	muži	ženy	celkem	muži	ženy
Obyvatelstvo celkem	14 948	7 311	7 637	16 509	7 974	8 535
v tom se vzděláním (v %):						
základní včetně neukončeného	42,6	32,3	52,5	29,9	21,0	38,3
střední odborné bez maturity vč. vyučených	35,2	46,4	24,4	39,8	50,8	29,6
úplné střední všeobecné s maturitou	3,9	3,2	4,6	4,9	3,5	6,2
úplné střední odborné s maturitou vč. vyučených s maturitou	12,9	12,4	13,5	15,2	14,4	15,8
nástavbové studium	.	.	.	1,7	1,1	2,2
vyšší odborné	0,0	0,0	0,0	0,8	0,8	0,8
vysokoškolské	4,0	5,2	2,9	4,9	6,1	3,7
bez vzdělání	1,0	0,2	1,7	1,2	0,5	1,8
nezjištěno	0,4	0,4	0,4	1,6	1,7	1,5

Postavení správního obvodu v kraji ve vybraných ukazatelích (kraj = 100 %)

