

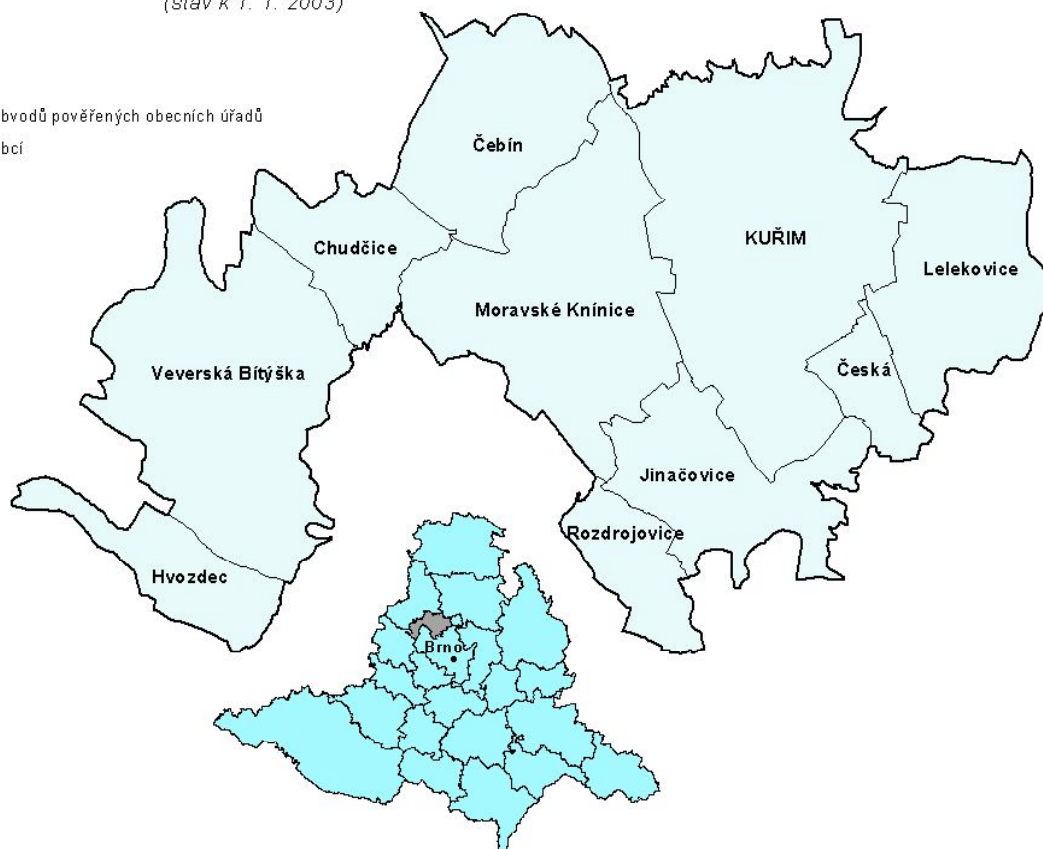


Administrativní mapa správního obvodu**Kuřim***(stav k 1. 1. 2003)*

-  hranice obvodů pověřených obecních úřadů
 hranice obcí



Na území Brno - venkova v sousedství Brněnské přehrady se nachází 10 obcí správního obvodu Kuřim. Na rozloze 7 697 ha zde žije 18 799 obyvatel. Průměrný věk obyvatel dosahuje 39,4 let. Z celkového počtu obyvatel ve věku 15 a více let je 60,2 % obyvatel ekonomicky aktivních. Míra nezaměstnanosti ke konci roku 2003 dosáhla 7,97 %.

V kuřimské kotlině mezi Kuřimskou horou, Cimperkem a Babím lomem byla založena Kuřim. Dnešní význam města je mimo jiné v řadě pracovních příležitostí v TOS Kuřim a TYCO Electronics, zdejší plavecký bazén využívají v létě také obyvatelé Brna. V katastru města je situována věznice, určená pro výkon trestu odnětí svobody odsouzených mužů starších 18 let, kteří byli soudem zařazeni k výkonu trestu do věznice s ostrahou.

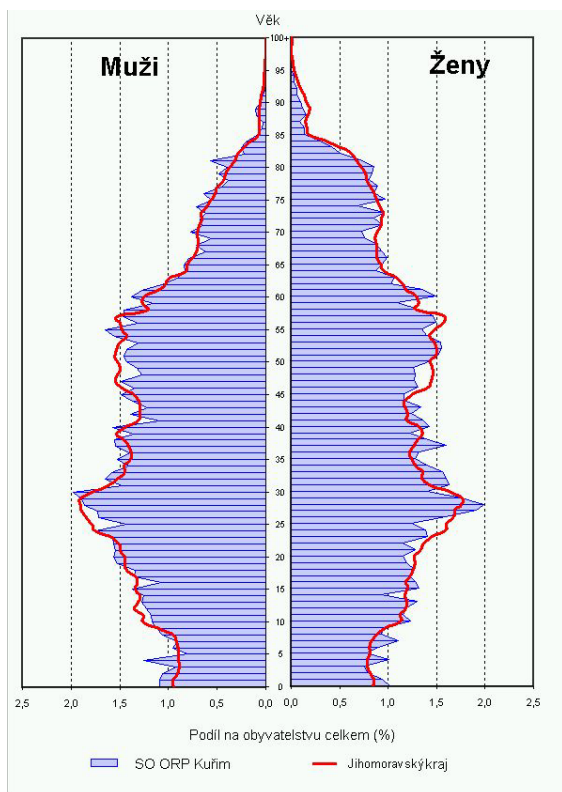
Turisticky velmi atraktivní místo v této lokalitě je více než 2 km dlouhý skalnatý hřbet Babí Lom.

Z Veverské Bítýšky se po turistické značce dostaneme do přírodního parku Bílý potok, jehož osu tvoří přirozeně meandrující potok. Tato cesta nás dovede do romantického údolí Šmelcovny, kde turisté každoročně od roku 1902 vítají první jarní neděli jaro.

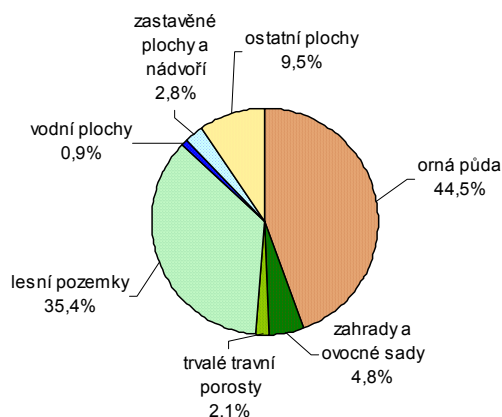
Pro zájemce o pohled z ptáčích perspektivy byla u Čebína otevřena nová rozhledna.

KUŘIM

Věková struktura obyvatelstva 2003



Struktura pozemků



Obyvatelstvo podle věku k 31. 12. 2003

	Celkem	Muži	Ženy
Celkem	18 799	9 268	9 531
0 - 14	2 945	1 516	1 429
15 - 64	13 180	6 673	6 507
65 +	2 674	1 079	1 595
Index stáří ¹⁾	90,8	71,2	111,6
Průměrný věk	39,4	38,0	40,7

¹⁾ počet osob ve věku 65 + na 100 dětí ve věku 0 - 14 let

Základní demografické údaje

	Živě narození	Zemřelí	Přirozený přírůstek	Přírůstek stěhováním	Celkový přírůstek	Sňatky	Rozvody	Potraty	Stav obyvatel k 31. 12.
1991	219	181	38	186	224	97	44	.	17 458
1992	204	167	37	7	44	118	36	158	17 502
1993	195	176	19	-43	-24	109	44	127	17 478
1994	191	159	32	25	57	104	56	57	17 535
1995	174	156	18	-24	-6	101	35	57	17 529
1996	158	166	-8	15	7	75	43	44	17 536
1997	155	155	0	131	131	83	54	66	17 667
1998	128	149	-21	121	100	83	45	67	17 767
1999	180	166	14	121	135	80	34	66	17 902
2000	147	183	-36	104	68	109	58	51	17 970
2001	164	175	-11	237	226	90	51	69	18 208
2002	170	154	16	201	217	68	55	54	18 425
2003	189	179	10	364	374	90	54	60	18 799

Obyvatelstvo a domy v retrospektivě (SLDB – podle územní struktury platné k 1. 3. 2001)

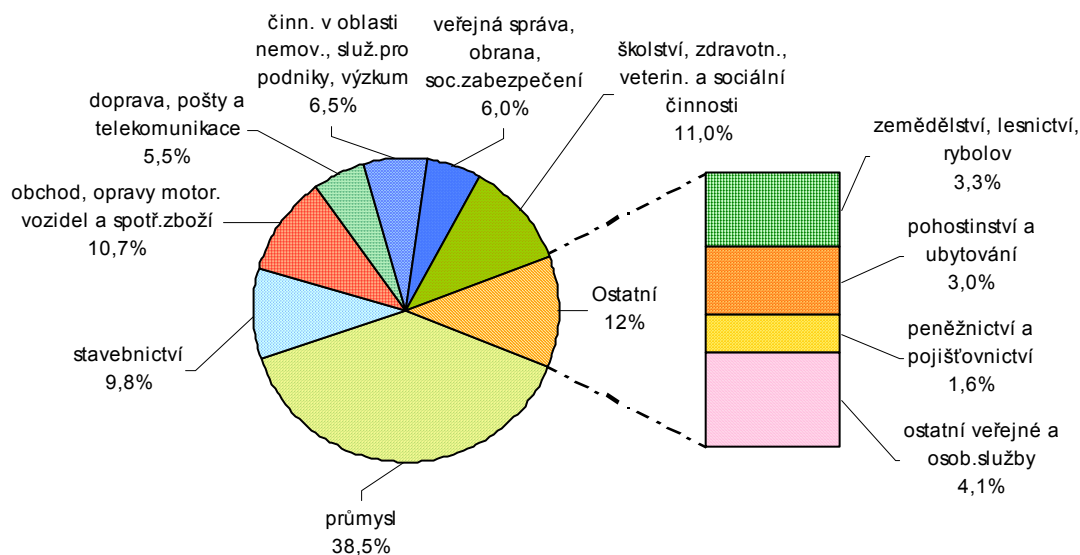
	1869	1880	1890	1900	1910	1921	1930	1950	1961	1970	1980	1991	2001
Počet obyvatel celkem	6 653	7 167	7 210	7 382	8 574	8 864	10 668	12 261	14 546	15 670	16 656	17 241	18 024
v sídle SO ORP	1 403	1 535	1 585	1 610	1 874	2 024	2 844	4 131	5 944	7 076	7 695	8 621	8 930
Počet domů celkem	990	1 067	1 143	1 236	1 401	1 506	2 098	2 946	2 887	3 040	3 250	3 274	3 438
v sídle SO ORP	204	224	235	253	302	321	526	745	873	965	1 074	1 087	1 094

Ekonomická aktivita obyvatelstva podle výsledků sčítání lidu, domů a bytů

	Ekonomicky aktivní celkem	v tom				Ekonomicky neaktivní celkem	z toho			Nezjištěná ekonomická aktivita
		zaměstnané osoby			nezaměstnaní		nepracující důchodci	děti, žáci, studenti, uční a ostatní závislé osoby		
		celkem	z toho							
			pracující důchodci	ženy na mateřské dovolené ¹⁾						
Správní obvod celkem										
Celkem 1991	9 214	9 000	507	507	214	8 027	3 221	4 689	-	
v %	100,0	97,7	5,5	5,5	2,3	100,0	40,1	58,4	x	
Celkem 2001	9 066	8 546	261	146	520	8 876	4 107	4 285	82	
v %	100,0	94,3	2,9	1,6	5,7	100,0	46,3	48,3	x	
v tom:										
muži	5 062	4 799	128	-	263	3 797	1 567	2 213	46	
ženy	4 004	3 747	133	146	257	5 079	2 540	2 072	36	
Sídlo správního obvodu										
Celkem 1991	4 719	4 603	245	277	116	3 902	1 454	2 400	-	
v %	100,0	97,5	5,2	5,9	2,5	100,0	37,3	61,5	x	
Celkem 2001	4 579	4 321	129	84	258	4 320	1 995	2 107	31	
v %	100,0	94,4	2,8	1,8	5,6	100,0	46,2	48,8	x	
v tom:										
muži	2 521	2 393	61	-	128	1 871	770	1 092	22	
ženy	2 058	1 928	68	84	130	2 449	1 225	1 015	9	

¹⁾ v roce 1991 včetně osob na další mateřské dovolené (do 3 let věku dítěte) a osob pobírajících rodičovský příspěvek

Struktura ekonomicky aktivního obyvatelstva podle odvětví
(ze zjištěných odvětví; SLDB 2001)



Nezaměstnanost k 31. 12. 2003

Zdroj: MPSV

	Uchazeči o zaměstnání celkem	z toho (%)			Index počtu uchazečů 2003/2002 (%)	Volná pracovní místa	Počet uchazečů na 1 volné místo	Míra registrované nezaměstnanosti (%) ¹⁾		
		ženy	absolventi a mladiství	osoby se změněnou pracovní schopností				2002	2003	
									celkem	ženy
Celkem	723	52,8	13,7	14,7	113,3	40	18,1	7,04	7,97	9,54
Sídlo SO ORP	364	54,4	13,5	12,6	115,9	15	24,3	6,86	7,95	9,62

¹⁾ míra registrované nezaměstnanosti je počítána na počet ekonomicky aktivních podle SLDB k 1. 3. 2001

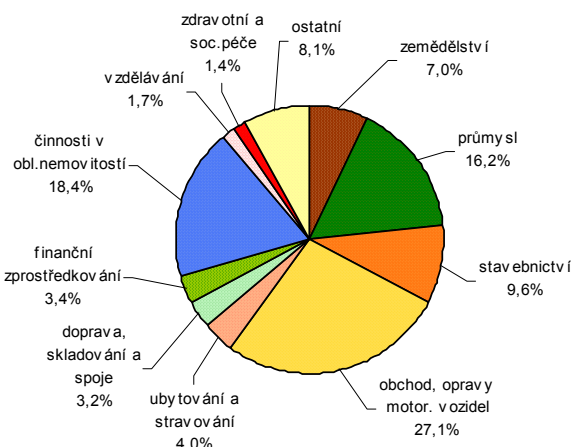
KUŘIM

Ekonomické subjekty se sídlem na území správního obvodu k 31. 12. 2003

Ekonomické subjekty podle počtu zaměstnanců

	Počet subjektů celkem	v tom			
		v sídle správního obvodu		v ostatních obcích	
		celkem	podíl (%)	celkem	podíl (%)
Celkem	3 639	1 813	100,0	1 826	100,0
neuvedeno	909	479	26,4	430	23,5
bez zaměstnanců	2 302	1 121	61,8	1 181	64,7
1 - 5	302	144	7,9	158	8,7
6 - 19	81	43	2,4	38	2,1
20 - 99	36	20	1,1	16	0,9
100 - 499	6	4	0,2	2	0,1
500 - 999	1	1	0,1	-	-
1 000 a více	2	1	0,1	1	0,1

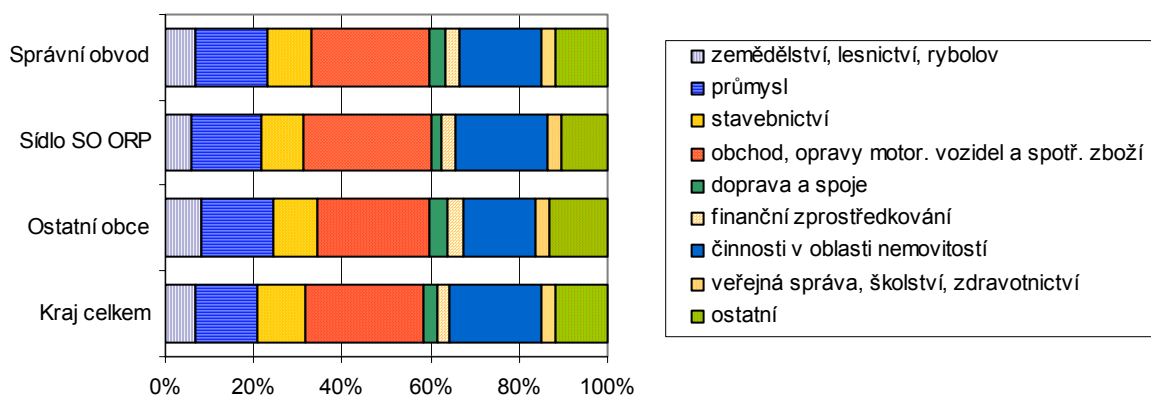
Struktura podle odvětví činnosti



Ekonomické subjekty podle právní formy

	Počet subjektů celkem	v tom			
		v sídle správního obvodu		v ostatních obcích	
		celkem	podíl (%)	celkem	podíl (%)
Celkem	3 639	1 813	100,0	1 826	100,0
z toho:					
fyzické osoby	3 011	1 476	81,4	1 535	84,1
z toho: soukromí podnikatelé - živnostníci	2 581	1 272	86,2	1 309	85,3
obchodní společnosti	348	189	10,4	159	8,7
z toho: akciové společnosti	16	8	4,2	8	5,0
družstva	8	1	0,1	7	0,4
státní podniky	1	1	0,1	-	-

Struktura subjektů podle odvětví činnosti



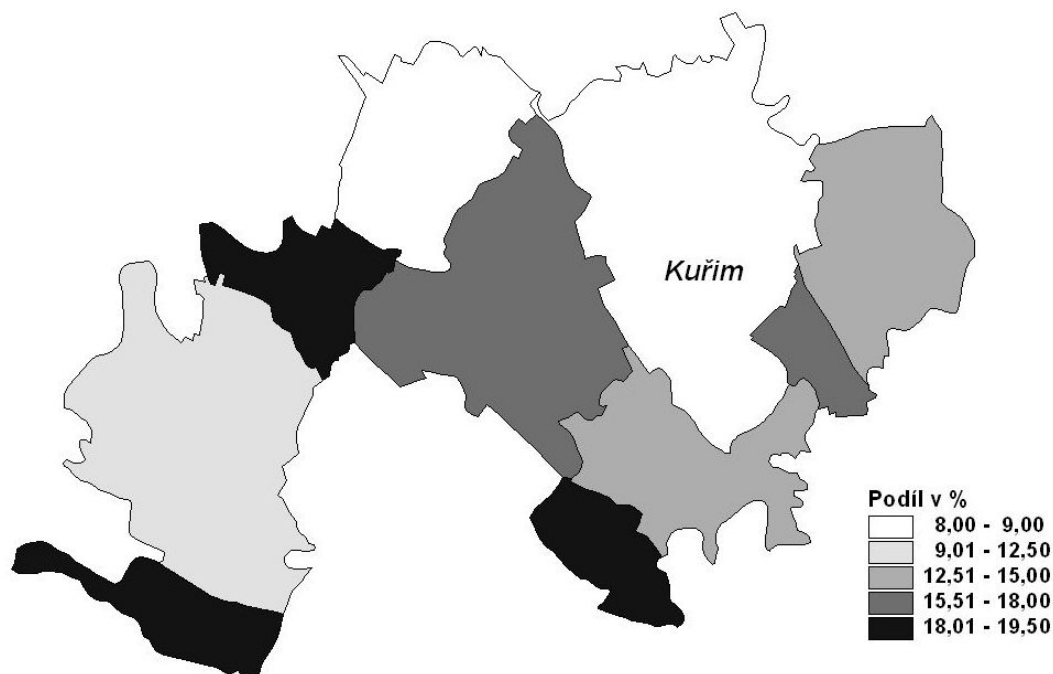
Bytový fond podle výsledků sčítání lidu, domů a bytů

		Trvale obydlené byty					Neobydlené byty		
		celkem	z toho byty		na 1 000 obyvatel ¹⁾	na 100 cenzových domácností	celkem	podíl na bytovém fondu celkem	na 1 000 obyvatel ¹⁾
			v rodinných domech	v bytových domech					
Správní obvod celkem	1991	5 886	3 349	2 507	341,4	89,4	530	8,3	30,7
	2001	6 292	3 663	2 599	349,1	88,5	781	11,0	43,3
	přírůstek (úbytek)	406	314	92	7,7	-0,9	251	²⁾ 2,7	12,6
	index 2001/1991	106,9	109,4	103,7	x	x	147,4	x	x
Sídlo správního obvodu	1991	3 031	996	2 025	351,6	90,7	215	6,6	24,9
	2001	3 224	1 065	2 146	361,0	89,1	290	8,3	32,5
	přírůstek (úbytek)	193	69	121	9,4	-1,6	75	²⁾ 1,7	7,6
	index 2001/1991	106,4	106,9	106,0	x	x	134,9	x	x

¹⁾ v SLDB 2001 včetně cizinců s dlouhodobým pobytem

²⁾ v procentních bodech

Podíl neobydlených bytů na bytech celkem v roce 2001



Vybrané ukazatele bytové výstavby

	Dokončené byty celkem	z toho			Průměrná obytná plocha 1 dokončeného bytu v m ²	Průměrná hodnota dokončené stavby v tis. Kč ¹⁾	Zrušené byty celkem
		v rodinných domech	v bytových domech	v nástavbách, přístavbách a vestavbách			
1997	69	15	-	54	66,5	1 566,7	6
1998	111	49	16	46	69,0	2 509,4	5
1999	93	45	9	38	71,4	2 653,1	3
2000	86	60	-	20	79,3	2 485,9	2
2001	72	61	-	9	77,0	2 714,4	3
2002	134	100	-	23	72,5	3 144,0	2
2003	169	82	78	6	71,1	4 412,5	-

¹⁾ hodnota stavby je uvedena bez hodnoty pozemku

KUŘIM

Obyvatelstvo ve věku 15 a více let podle pohlaví a nejvyššího ukončeného vzdělání podle výsledků sčítání lidu, domů a bytů

	1991			2001		
	celkem	muži	ženy	celkem	muži	ženy
Obyvatelstvo celkem	13 679	6 590	7 089	15 067	7 401	7 666
v tom se vzděláním (v %):						
základní včetně neukončeného	30,3	20,5	39,4	20,2	13,3	26,9
střední odborné bez maturity vč. vyučených	38,1	47,1	29,7	39,0	46,2	32,1
úplně střední všeobecné s maturitou	3,9	2,8	5,0	5,2	3,9	6,4
úplně střední odborné s maturitou vč. vyučených s maturitou	19,9	19,2	20,7	21,8	20,6	22,9
návšobvé studium	.	.	.	2,1	1,4	2,8
vyšší odborné	0,1	0,1	0,0	1,0	1,1	1,0
vysokoškolské	6,8	9,3	4,4	9,7	12,6	7,0
bez vzdělání	0,1	0,1	0,1	0,2	0,1	0,2
nezjiššeno	0,9	0,9	0,9	0,7	0,8	0,7

Postavení správního obvodu v kraji ve vybraných ukazatelích (kraj = 100 %)

