

## Administrativní mapa správního obvodu Břeclav

(stav k 1. 1. 2003)



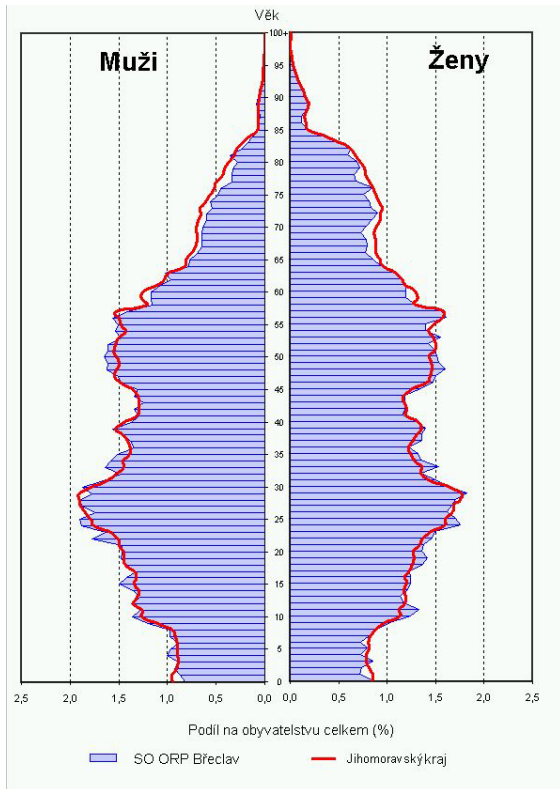
V nejnižším cípu Moravy na hranici s Rakouskem se v kraji lužních lesů, vinic a úrodných polí rozkládá správní obvod Břeclav. Je proslulý díky bohaté historii, folklorním tradicím a četným stavebním památkám. V 17 obcích zde žije 58 776 obyvatel. Průměrný věk obyvatel dosahuje 39,0 let. Z celkového počtu obyvatel ve věku 15 a více let je 62,0 % obyvatel ekonomicky aktivních. Míra nezaměstnanosti ke konci roku 2003 dosáhla 11,13%.

Ráz krajiny ovlivňuje nejen tok řeky Dyje, která směřuje od Břeclavi ke státní hranici a ústí u Lanžhota do Moravy. Část území spadá do chráněné krajinné oblasti a biosférické rezervace Pálava. Dokonalým rámcem zámku v Lednici je francouzská zahrada a rozsáhlý krajinářský park. Lednicko - valtický areál jako památka UNESCO je jeden z největších parků v České republice. Lze v něm nalézt dekorativní stavby - Apollónův chrám, empírový Chrám tří grácií a umělou zříceninu Janův hrad. Na dohled od zámku v bohaté zeleni parku vyčnívá minaret, ojedinělá architektonická památka přelomu 18. a 19. století. Součástí areálu je národní přírodní rezervace Lednické rybníky - soustava rybníků trvale využívaných k chovu ryb. Jedná se o nejcennější ornitologickou lokalitu v ČR - hnízdiště více než 130 druhů vodních a mokřadních ptáků (mj. bukač velký, kvakoš noční, orlovec říční). Nachází se uprostřed Lednicko - valtického areálu a tvoří je největší moravský rybník Nesyt (315 ha) a dále rybníky Hlohovecký, Prostřední, Mlýnský a Zámecký. Počátkem 90. let byla tato rezervace, spolu s dalšími na řece Dyji, zařazena do Seznamu mokřadů mezinárodního významu.

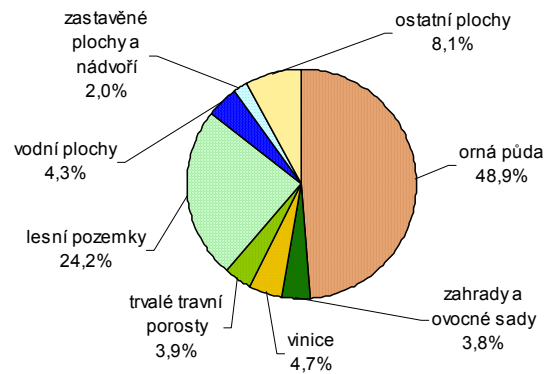
Břeclav se postupně stala přirozeným centrem výrazného národopisného regionu Moravy - Podluží. Zdejší kroje, lidové písně (např. Za starou Břeclavú...) a tance jsou notoricky známé díky národopisným souborům a známým zpěvákům a zpěvačkám tohoto kraje.

## PŘÍLOHA

### Věková struktura obyvatelstva 2003



### Struktura pozemků



### Obyvatelstvo podle věku k 31. 12. 2003

	Celkem	Muži	Ženy
Celkem	58 776	28 601	30 175
0 - 14	8 923	4 627	4 296
15 - 64	42 227	21 129	21 098
65 +	7 626	2 845	4 781
Index stáří <sup>1)</sup>	85,5	61,5	111,3
Průměrný věk	39,0	37,2	40,7

<sup>1)</sup> počet osob ve věku 65 + na 100 dětí ve věku 0 - 14 let

### Základní demografické údaje

	Živě narození	Zemřelí	Přirozený přírůstek	Přírůstek stěhováním	Celkový přírůstek	Sňatky	Rozvody	Potraty	Stav obyvatel k 31. 12.
1991	747	708	39	143	182	435	158	.	59 581
1992	766	732	34	194	228	454	122	697	59 809
1993	760	704	56	131	187	369	137	538	59 996
1994	642	644	-2	214	212	339	186	400	60 208
1995	561	637	-76	184	108	325	181	359	60 316
1996	509	677	-168	52	-116	303	192	359	60 200
1997	477	620	-143	104	-39	295	163	326	60 161
1998	528	584	-56	148	92	273	140	319	60 253
1999	511	614	-103	91	-12	341	120	292	60 241
2000	528	577	-49	-4	-53	319	163	246	60 188
2001	481	597	-116	-374	-490	266	180	267	59 380
2002	472	582	-110	-278	-388	278	165	222	58 992
2003	498	666	-168	-48	-216	279	178	247	58 776

### Obyvatelstvo a domy v retrospektivě (SLDB – podle územní struktury platné k 1. 3. 2001)

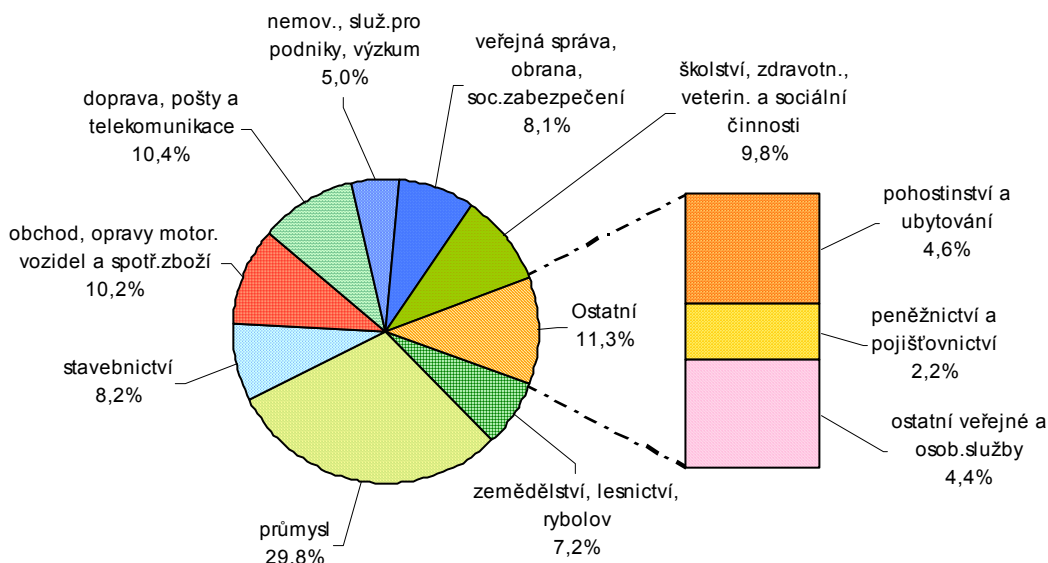
	1869	1880	1890	1900	1910	1921	1930	1950	1961	1970	1980	1991	2001
Počet obyvatel celkem	31 984	38 558	42 181	45 880	51 176	53 809	56 016	48 778	52 810	53 906	58 231	59 355	59 860
v sídle SO ORP	7 560	10 411	12 779	14 733	17 782	19 225	20 633	16 932	18 457	20 167	23 978	26 206	26 713
Počet domů celkem	5 692	6 258	6 739	7 412	8 445	9 019	11 151	11 665	11 782	12 163	12 801	13 080	13 406
v sídle SO ORP	1 030	1 196	1 423	1 778	2 285	2 554	3 368	3 554	3 665	3 764	3 874	3 969	4 158

## Ekonomická aktivita obyvatelstva podle výsledků sčítání lidu, domů a bytů

	Ekonomicky aktivní celkem	v tom				neza- městnaní	Ekonomicky neaktivní celkem	z toho		Nezjištěná ekonomická aktivita
		zaměstnané osoby			celkem			nepracující důchodci	děti, žáci, studenti, učni a ostatní závislé osoby	
		z toho		zaměstnané osoby						
		pracující důchodci	ženy na mateřské dovolené <sup>1)</sup>							
<b>Správní obvod celkem</b>										
<b>Celkem 1991</b>	<b>31 062</b>	<b>30 146</b>	<b>878</b>	<b>1 808</b>	<b>916</b>	<b>28 293</b>	<b>11 128</b>	<b>16 683</b>	-	
v %	100,0	97,1	2,8	5,8	2,9	100,0	39,3	59,0	x	
<b>Celkem 2001</b>	<b>31 071</b>	<b>27 855</b>	<b>647</b>	<b>489</b>	<b>3 216</b>	<b>28 426</b>	<b>12 920</b>	<b>14 023</b>	<b>363</b>	
v %	100,0	89,6	2,1	1,6	10,4	100,0	45,5	49,3	x	
v tom:										
muži	17 002	15 225	290	-	1 777	12 070	4 770	7 197	204	
ženy	14 069	12 630	357	489	1 439	16 356	8 150	6 826	159	
<b>Sídlo správního obvodu</b>										
<b>Celkem 1991</b>	<b>14 046</b>	<b>13 584</b>	<b>436</b>	<b>798</b>	<b>462</b>	<b>12 160</b>	<b>4 401</b>	<b>7 575</b>	-	
v %	100,0	96,7	3,1	5,7	3,3	100,0	36,2	62,3	x	
<b>Celkem 2001</b>	<b>14 229</b>	<b>12 700</b>	<b>349</b>	<b>193</b>	<b>1 529</b>	<b>12 298</b>	<b>5 429</b>	<b>6 259</b>	<b>186</b>	
v %	100,0	89,3	2,5	1,4	10,7	100,0	44,1	50,9	x	
v tom:										
muži	7 576	6 747	146	-	829	5 286	2 041	3 206	111	
ženy	6 653	5 953	203	193	700	7 012	3 388	3 053	75	

<sup>1)</sup> v roce 1991 včetně osob na další mateřské dovolené (do 3 let věku dítěte) a osob pobírajících rodičovský příspěvek

### Struktura ekonomicky aktivního obyvatelstva podle odvětví (ze zjištěných odvětví; SLDB 2001)



### Nezaměstnanost k 31. 12. 2003

Zdroj: MPSV

	Uchazeči o zaměstnání celkem	z toho (%)			Index počtu uchazečů 2003/2002 (%)	Volná pracovní místa	Počet uchazečů na 1 volné místo	Míra registrované nezaměstnanosti (%) <sup>1)</sup>		
		ženy	absolventi a mladiství	osoby se změněnou pracovní schopností				2002	2003	
									celkem	ženy
<b>Celkem</b>	<b>3 457</b>	<b>44,7</b>	<b>10,7</b>	<b>14,7</b>	<b>98,8</b>	<b>143</b>	<b>24,2</b>	<b>11,26</b>	<b>11,13</b>	<b>10,98</b>
Sídlo SO ORP	1 510	45,8	9,3	14,8	96,7	99	15,3	10,97	10,61	10,40

<sup>1)</sup> míra registrované nezaměstnanosti je počítána na počet ekonomicky aktivních podle SLDB k 1. 3. 2001

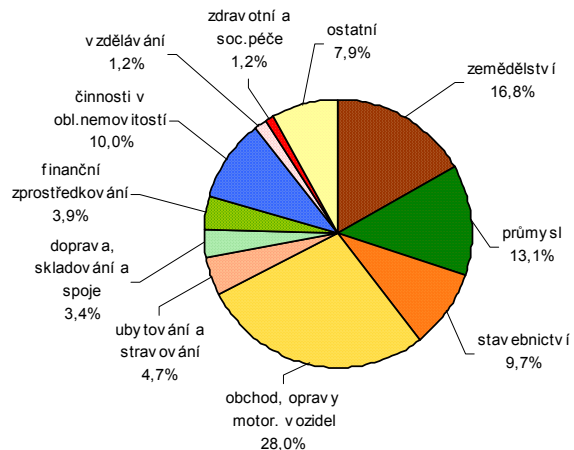
## PŘÍLOHA

### Ekonomické subjekty se sídlem na území správního obvodu k 31. 12. 2003

#### Ekonomické subjekty podle počtu zaměstnanců

	Počet subjektů celkem	v tom			
		v sídle správního obvodu		v ostatních obcích	
		celkem	podíl (%)	celkem	podíl (%)
<b>Celkem</b>	<b>12 710</b>	<b>5 759</b>	<b>100,0</b>	<b>6 951</b>	<b>100,0</b>
neuvedeno	2 838	1 397	24,3	1 441	20,7
bez zaměstnanců	8 323	3 509	60,9	4 814	69,3
1 - 5	1 012	576	10,0	436	6,3
6 - 19	372	200	3,5	172	2,5
20 - 99	138	57	1,0	81	1,2
100 - 499	25	18	-	25	0,4
500 - 999	1	1	0,0	-	-
1 000 a více	1	1	0,0	-	-

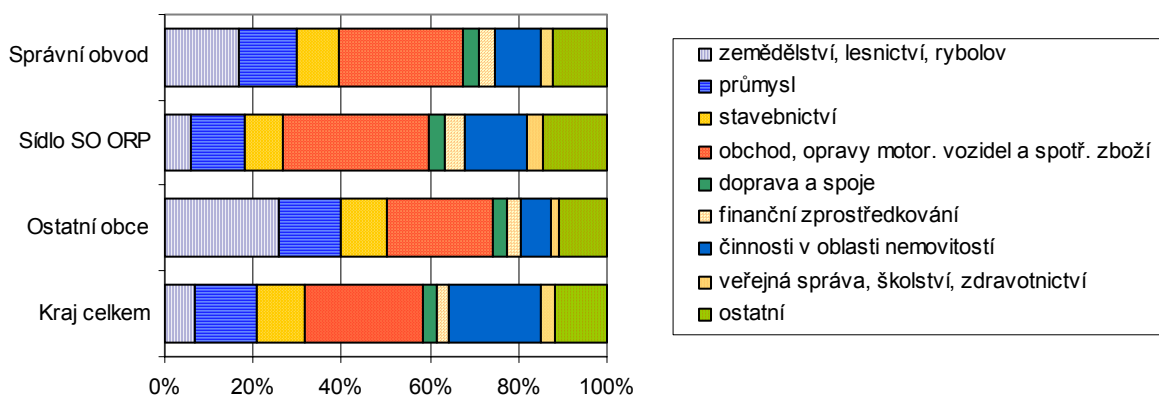
#### Struktura podle odvětví činnosti



#### Ekonomické subjekty podle právní formy

	Počet subjektů celkem	v tom			
		v sídle správního obvodu		v ostatních obcích	
		celkem	podíl (%)	celkem	podíl (%)
<b>Celkem</b>	<b>12 710</b>	<b>5 759</b>	<b>100,0</b>	<b>6 951</b>	<b>100,0</b>
z toho:					
fyzické osoby	10 671	4 577	79,5	6 094	87,7
z toho: soukromí podnikatelé - živnostníci	8 087	3 887	84,9	4 200	68,9
obchodní společnosti	1 129	693	12,0	436	6,3
z toho: akciové společnosti	63	42	6,1	21	4,8
družstva	37	14	0,2	23	0,3
státní podniky	4	2	0,0	2	0,0

#### Struktura subjektů podle odvětví činnosti



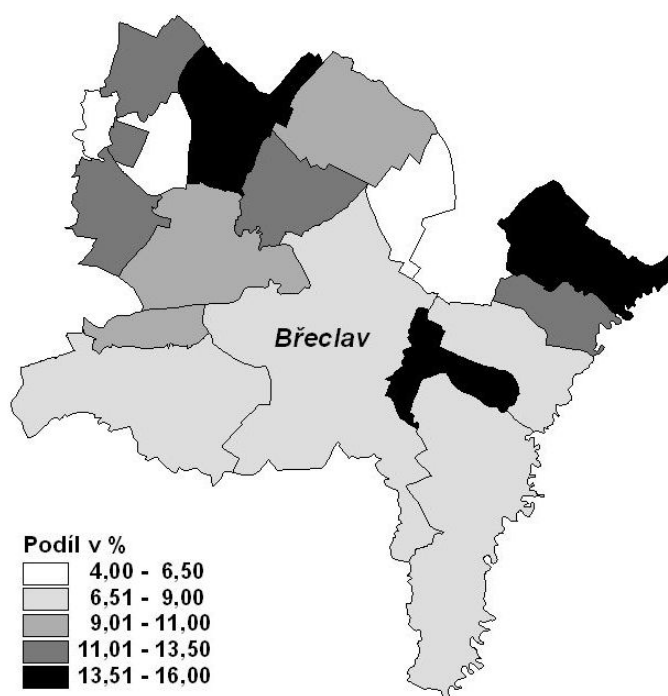
## Bytový fond podle výsledků sčítání lidu, domů a bytů

		Trvale obydlené byty					Neobydlené byty		
		celkem	z toho byty		na 1 000 obyvatel <sup>1)</sup>	na 100 cenzových domácností	celkem	podíl na bytovém fondu celkem	na 1 000 obyvatel <sup>1)</sup>
			v rodinných domech	v bytových domech					
Správní obvod celkem	1991	19 054	12 608	6 331	321,0	88,1	1 735	8,3	29,2
	2001	20 312	13 149	6 987	339,3	87,0	2 080	9,3	34,7
	přírůstek (úbytek)	1 258	541	656	18,3	-1,1	345	<sup>2)</sup> 1,0	5,5
	index 2001/1991	106,6	104,3	110,4	x	x	119,9	x	x
Sídlo správního obvodu	1991	8 689	3 558	5 073	331,6	90,6	495	5,4	18,9
	2001	9 531	3 838	5 613	356,8	88,3	776	7,5	29,0
	přírůstek (úbytek)	842	280	540	25,2	-2,3	281	<sup>2)</sup> 2,1	10,1
	index 2001/1991	109,7	107,9	110,6	x	x	156,8	x	x

<sup>1)</sup> v SLDB 2001 včetně cizinců s dlouhodobým pobytem

<sup>2)</sup> v procentních bodech

### Podíl neobydlených bytů na bytech celkem v roce 2001



### Vybrané ukazatele bytové výstavby

	Dokončené byty celkem	z toho			Průměrná obytná plocha 1 dokončeného bytu v m <sup>2</sup>	Průměrná hodnota dokončené stavby v tis. Kč <sup>1)</sup>	Zrušené byty celkem
		v rodinných domech	v bytových domech	v nástavbách, přístavbách a vestavbách			
1997	122	69	9	44	72,4	1 814,0	43
1998	62	56	-	6	96,1	1 536,7	30
1999	75	45	14	7	90,3	2 131,6	18
2000	80	66	-	10	100,7	2 211,8	20
2001	142	67	62	12	83,2	2 505,3	22
2002	80	55	-	11	81,5	1 979,1	12
2003	79	72	4	2	101,2	2 416,1	17

<sup>1)</sup> hodnota stavby je uvedena bez hodnoty pozemku

## PŘÍLOHA

### Obyvatelstvo ve věku 15 a více let podle pohlaví a nejvyššího ukončeného vzdělání podle výsledků sčítání lidu, domů a bytů

	1991			2001		
	celkem	muži	ženy	celkem	muži	ženy
<b>Obyvatelstvo celkem</b>	<b>46 303</b>	<b>22 181</b>	<b>24 122</b>	<b>50 138</b>	<b>24 212</b>	<b>25 926</b>
v tom se vzděláním (v %):						
základní včetně neukončeného	40,0	28,4	50,7	28,3	18,6	37,3
střední odborné bez maturity vč. vyučených	34,4	45,3	24,3	37,7	47,7	28,3
úplné střední všeobecné s maturitou	3,5	3,1	3,9	4,5	3,6	5,3
úplné střední odborné s maturitou vč. vyučených s maturitou	16,8	16,4	17,1	18,8	18,5	19,1
nástavbové studium	.	.	.	2,1	1,5	2,6
vyšší odborné	0,1	0,1	0,1	0,8	0,8	0,9
vysokoškolské	4,8	6,3	3,4	6,3	7,7	4,9
bez vzdělání	0,1	0,1	0,1	0,3	0,3	0,4
nezjištěno	0,4	0,4	0,4	1,2	1,2	1,1

### Postavení správního obvodu v kraji ve vybraných ukazatelích (kraj = 100 %)

