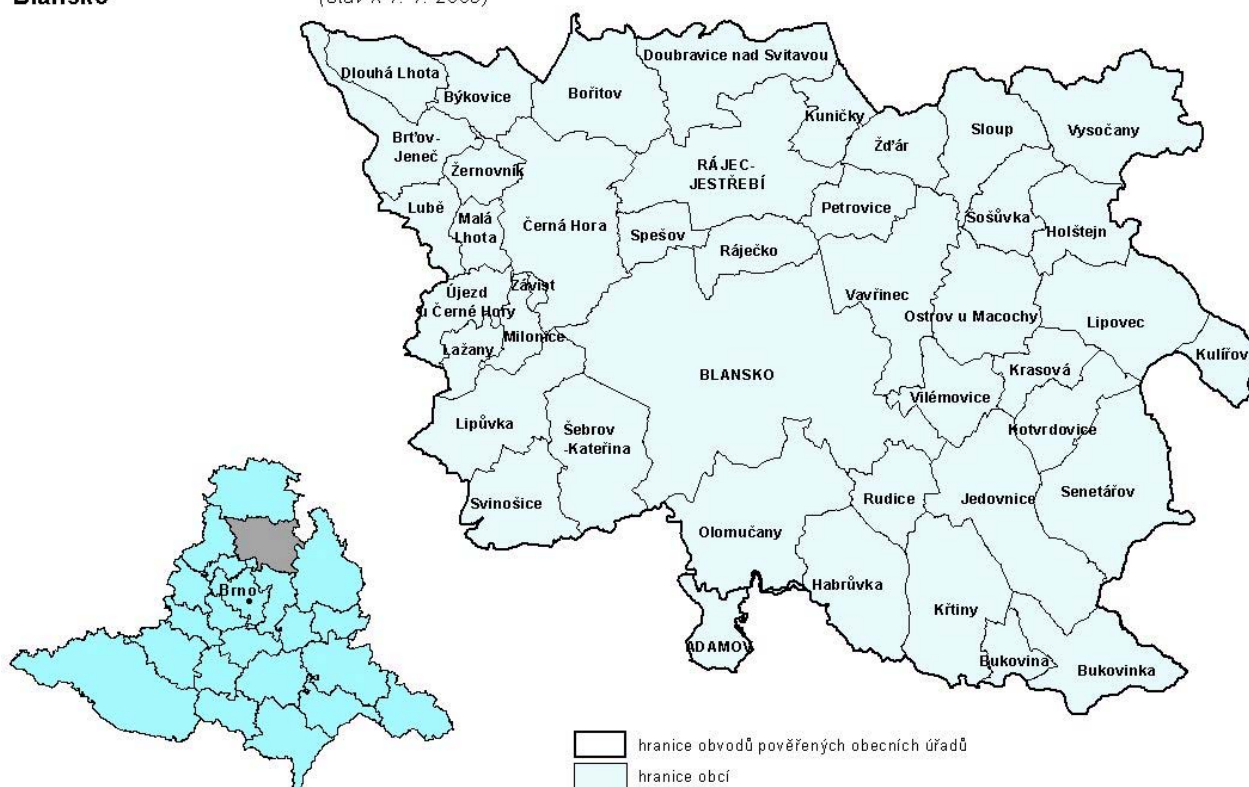


Administrativní mapa správního obvodu Blansko

(stav k 1. 1. 2003)



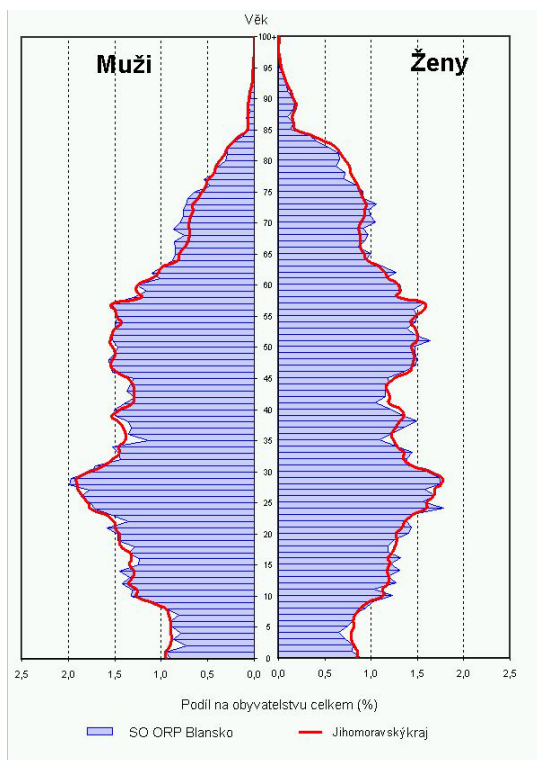
Na sever od Brna, na rozhraní Drahanské a Českomoravské vrchoviny, leží na území o rozloze 35 127 ha správní obvod Blansko. Zahrnuje celkem 43 obcí s celkovým počtem 53 831 obyvatel a podílí se téměř 5% na počtu obyvatel kraje. Průměrný věk obyvatel dosahuje 39,9 let. Z celkového počtu obyvatel ve věku 15 a více let je 60,2 % obyvatel ekonomicky aktivních. Míra nezaměstnanosti ke konci roku 2003 dosáhla 8,9 %.

Význam regionu s bohatou historií a řemeslnou tradicí podtrhuje především chráněná krajinná oblast Moravský kras. Jedná se o největší a nejvýznamnější krasové území Českého masivu, kde od konce druhohor vznikaly nejrůznější krasové útvary, zejména rozsáhlé jeskynní systémy s bohatou krápníkovou výzdobou. Většinu přístupných jeskyní najdeme v severní části Moravského krasu, která spadá do povodí krasové říčky Punkvy. K nejnavštěvovanějším patří Punkevní jeskyně s propastí Macochou.

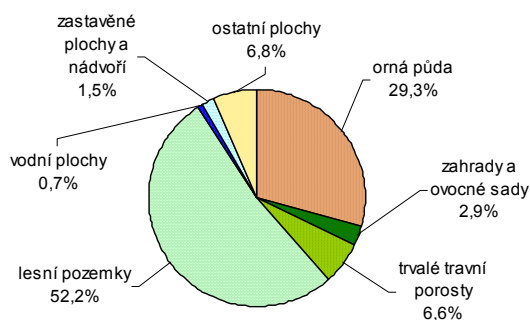
Při výčtu zajímavostí Blanenska však nelze opomenout ani archeologické naleziště Býčí skála, pojmenované podle nalezené bronzové sošky býčka. Pozoruhodná je nejstarší dochovaná huť ve střední Evropě - Stará (Františčina) huť v Josefově, založená v polovině 18. století. K architektonickým skvostům patří Santiniho barokní mariánský chrám ve Křtinách, který bývá nazýván "perlou Jižní Moravy" a díky soše Madony se stal známým poutním místem. Svůj historický význam však mají i renesanční zámek Blansko i raně klasicistní zámek Rájec nad Svitavou s rozsáhlou empírovou knihovnou. Vynikající pivo dodnes vaří pivovar Černá Hora, o kterém se dochovala první písemná zmínka z roku 1530. S tradičním bydlením, knoflíkářstvím a perleťářstvím seznamuje návštěvníky v původní hliněné chalupě muzeum v Senetářově. S průmyslovými aktivitami regionu je odedávna spojováno město Adamov.

BLANSKO

Věková struktura obyvatelstva 2003



Struktura pozemků



Obyvatelstvo podle věku k 31. 12. 2003

| | Celkem | Muži | Ženy |
|---------------------------|--------|--------|--------|
| Celkem | 53 831 | 26 282 | 27 549 |
| 0 - 14 | 8 028 | 4 122 | 3 906 |
| 15 - 64 | 37 868 | 18 968 | 18 900 |
| 65 + | 7 935 | 3 192 | 4 743 |
| Index stáří ¹⁾ | 98,8 | 77,4 | 121,4 |
| Průměrný věk | 39,9 | 38,4 | 41,2 |

¹⁾ počet osob ve věku 65 + na 100 dětí ve věku 0 - 14 let

Základní demografické údaje

| | Živě narození | Zemřelí | Přirozený přírůstek | Přírůstek stěhováním | Celkový přírůstek | Sňatky | Rozvody | Potraty | Stav obyvatel k 31. 12. |
|------|---------------|---------|---------------------|----------------------|-------------------|--------|---------|---------|-------------------------|
| 1991 | 714 | 665 | 49 | 19 | 68 | 359 | 114 | . | 54 201 |
| 1992 | 628 | 585 | 43 | -12 | 31 | 386 | 87 | 554 | 54 232 |
| 1993 | 683 | 572 | 111 | -44 | 67 | 331 | 139 | 432 | 54 299 |
| 1994 | 555 | 611 | -56 | 82 | 26 | 317 | 105 | 322 | 54 325 |
| 1995 | 500 | 579 | -79 | 98 | 19 | 268 | 94 | 294 | 54 344 |
| 1996 | 447 | 600 | -153 | 103 | -50 | 235 | 128 | 261 | 54 294 |
| 1997 | 463 | 588 | -125 | 18 | -107 | 253 | 128 | 267 | 54 187 |
| 1998 | 444 | 543 | -99 | 77 | -22 | 245 | 161 | 235 | 54 165 |
| 1999 | 390 | 549 | -159 | 5 | -154 | 238 | 120 | 243 | 54 011 |
| 2000 | 415 | 556 | -141 | 129 | -12 | 282 | 143 | 191 | 53 999 |
| 2001 | 415 | 563 | -148 | 163 | 15 | 256 | 136 | 197 | 53 803 |
| 2002 | 465 | 618 | -153 | 31 | -122 | 274 | 138 | 225 | 53 681 |
| 2003 | 472 | 556 | -84 | 234 | 150 | 263 | 173 | 183 | 53 831 |

Obyvatelstvo a domy v retrospektivě (SLDB – podle územní struktury platné k 1. 3. 2001)

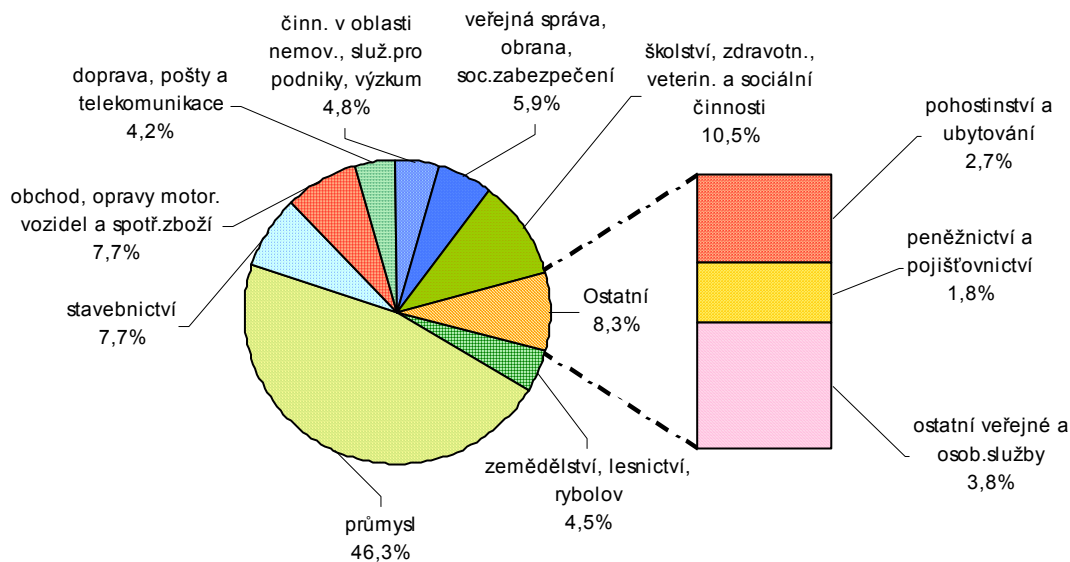
| | 1869 | 1880 | 1890 | 1900 | 1910 | 1921 | 1930 | 1950 | 1961 | 1970 | 1980 | 1991 | 2001 |
|-----------------------|--------|--------|--------|--------|--------|--------|--------|--------|--------|--------|--------|--------|--------|
| Počet obyvatel celkem | 30 319 | 32 261 | 33 023 | 35 307 | 38 599 | 38 897 | 39 959 | 39 930 | 45 716 | 48 295 | 53 169 | 54 093 | 53 805 |
| v sídle SO ORP | 5 002 | 5 565 | 5 545 | 6 278 | 7 562 | 7 544 | 8 496 | 8 883 | 12 673 | 14 903 | 18 912 | 20 783 | 20 594 |
| Počet domů celkem | 4 039 | 4 404 | 4 603 | 5 015 | 5 764 | 6 089 | 7 186 | 8 753 | 9 024 | 9 423 | 9 865 | 9 967 | 10 210 |
| v sídle SO ORP | 583 | 631 | 641 | 766 | 1 024 | 1 142 | 1 521 | 1 923 | 1 966 | 2 106 | 2 336 | 2 362 | 2 550 |

Ekonomická aktivita obyvatelstva podle výsledků sčítání lidu, domů a bytů

| | Ekonomicky aktivní celkem | v tom | | | | Ekonomicky neaktivní celkem | z toho | | | Nezjištěná ekonomická aktivita |
|------------------------|---------------------------|------------------|-----------------------|---|-------------------|-----------------------------|-------------------|-------------------------|---|--------------------------------|
| | | zaměstnané osoby | | | | | neza- městnaní | nepracující důchodci | děti, žáci, studenti, učni a ostatní závislé osoby | |
| | | celkem | z toho | | neza- městnaní | | | | | |
| | | | pracující důchodci | ženy na mateřské dovolené ¹⁾ | | | | | | |
| Správní obvod celkem | | | | | | | | | | |
| Celkem 1991 | 28 603 | 28 241 | 1 383 | 1 783 | 362 | 25 490 | 10 374 | 14 924 | - | |
| v % | 100,0 | 98,7 | 4,8 | 6,2 | 1,3 | 100,0 | 40,7 | 58,5 | x | |
| Celkem 2001 | 27 217 | 25 581 | 804 | 450 | 1 636 | 26 397 | 12 679 | 12 552 | 191 | |
| v % | 100,0 | 94,0 | 3,0 | 1,7 | 6,0 | 100,0 | 48,0 | 47,6 | x | |
| v tom: | | | | | | | | | | |
| muži | 14 986 | 14 178 | 356 | - | 808 | 11 228 | 4 811 | 6 352 | 118 | |
| ženy | 12 231 | 11 403 | 448 | 450 | 828 | 15 169 | 7 868 | 6 200 | 73 | |
| Sídlo správního obvodu | | | | | | | | | | |
| Celkem 1991 | 11 166 | 10 991 | 511 | 713 | 175 | 9 617 | 3 511 | 6 028 | - | |
| v % | 100,0 | 98,4 | 4,6 | 6,4 | 1,6 | 100,0 | 36,5 | 62,7 | x | |
| Celkem 2001 | 10 719 | 10 082 | 378 | 168 | 637 | 9 803 | 4 543 | 4 866 | 72 | |
| v % | 100,0 | 94,1 | 3,5 | 1,6 | 5,9 | 100,0 | 46,3 | 49,6 | x | |
| v tom: | | | | | | | | | | |
| muži | 5 749 | 5 422 | 164 | - | 327 | 4 197 | 1 722 | 2 448 | 41 | |
| ženy | 4 970 | 4 660 | 214 | 168 | 310 | 5 606 | 2 821 | 2 418 | 31 | |

¹⁾ v roce 1991 včetně osob na další mateřské dovolené (do 3 let věku dítěte) a osob pobírajících rodičovský příspěvek

Struktura ekonomicky aktivního obyvatelstva podle odvětví (ze zjištěných odvětví; SLDB 2001)



Nezaměstnanost k 31. 12. 2003

Zdroj: MPSV

| | Uchazeči o zaměstnání celkem | z toho (%) | | | Index počtu uchazečů 2003/2002 (%) | Volná pracovní místa | Počet uchazečů na 1 volné místo | Míra registrované nezaměstnanosti (%) ¹⁾ | | |
|---------------|------------------------------|-------------|------------------------|---------------------------------------|------------------------------------|----------------------|---------------------------------|---|-------------|--------------|
| | | ženy | absolventi a mladiství | osoby se změněnou pracovní schopností | | | | 2002 | 2003 | |
| | | | | | | | | | celkem | ženy |
| Celkem | 2 430 | 51,2 | 12,3 | 18,2 | 111,4 | 304 | 8,0 | 8,02 | 8,93 | 10,18 |
| Sídlo SO ORP | 928 | 49,2 | 13,1 | 15,8 | 116,4 | 186 | 5,0 | 7,44 | 8,66 | 9,20 |

¹⁾ míra registrované nezaměstnanosti je počítána na počet ekonomicky aktivních podle SLDB k 1. 3. 2001

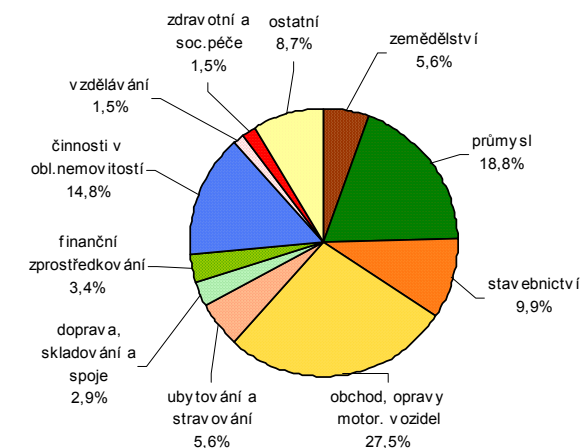
BLANSKO

Ekonomické subjekty se sídlem na území správního obvodu k 31. 12. 2003

Ekonomické subjekty podle počtu zaměstnanců

| | Počet subjektů celkem | v tom | | | |
|-----------------|-----------------------|--------------------------|--------------|--------------------|--------------|
| | | v sídle správního obvodu | | v ostatních obcích | |
| | | celkem | podíl (%) | celkem | podíl (%) |
| Celkem | 9 810 | 4 168 | 100,0 | 5 642 | 100,0 |
| neuveдено | 2 340 | 1 003 | 24,1 | 1 337 | 23,7 |
| bez zaměstnanců | 6 177 | 2 553 | 61,3 | 3 624 | 64,2 |
| 1 - 5 | 912 | 429 | 10,3 | 483 | 8,6 |
| 6 - 19 | 259 | 118 | 2,8 | 141 | 2,5 |
| 20 - 99 | 100 | 52 | 1,2 | 48 | 0,9 |
| 100 - 499 | 17 | 11 | 0,3 | 6 | 0,1 |
| 500 - 999 | 1 | 1 | 0,0 | - | - |
| 1 000 a více | 4 | 1 | 0,0 | 3 | 0,1 |

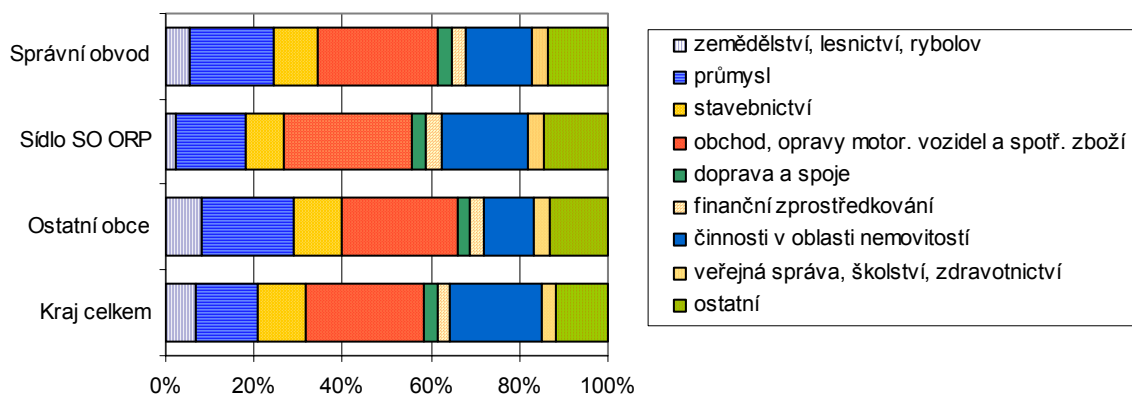
Struktura podle odvětví činnosti



Ekonomické subjekty podle právní formy

| | Počet subjektů celkem | v tom | | | |
|--|-----------------------|--------------------------|--------------|--------------------|--------------|
| | | v sídle správního obvodu | | v ostatních obcích | |
| | | celkem | podíl (%) | celkem | podíl (%) |
| Celkem | 9 810 | 4 168 | 100,0 | 5 642 | 100,0 |
| z toho: | | | | | |
| fyzické osoby | 8 211 | 3 379 | 81,1 | 4 832 | 85,6 |
| z toho: soukromí podnikatelé - živnostníci | 7 253 | 3 029 | 89,6 | 4 224 | 87,4 |
| obchodní společnosti | 761 | 416 | 10,0 | 345 | 6,1 |
| z toho: akciové společnosti | 53 | 30 | 7,2 | 23 | 6,7 |
| družstva | 67 | 46 | 1,1 | 21 | 0,4 |
| státní podniky | 1 | 1 | 0,0 | - | - |

Struktura subjektů podle odvětví činnosti



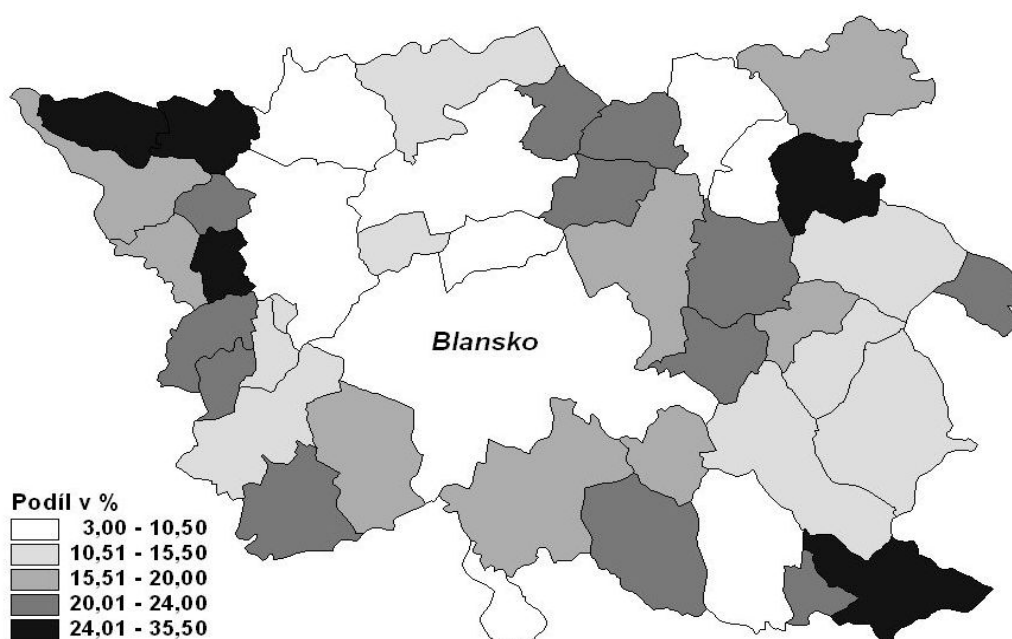
Bytový fond podle výsledků sčítání lidu, domů a bytů

| | | Trvale obydlené byty | | | | | Neobydlené byty | | |
|------------------------|--------------------|----------------------|--------------------|-------------------|---------------------------------|-----------------------------|-------------------|-------------------------------|---------------------------------|
| | | celkem | z toho byty | | na 1 000 obyvatel ¹⁾ | na 100 cenzových domácností | celkem | podíl na bytovém fondu celkem | na 1 000 obyvatel ¹⁾ |
| | | | v rodinných domech | v bytových domech | | | | | |
| Správní obvod celkem | 1991 | 17 942 | 10 015 | 7 822 | 331,7 | 90,6 | 1 376 | 7,1 | 25,4 |
| | 2001 | 18 956 | 10 874 | 7 978 | 352,3 | 90,4 | 2 194 | 10,4 | 40,8 |
| | přírůstek (úbytek) | 1 014 | 859 | 156 | 20,6 | -0,2 | 818 ²⁾ | 3,3 | 15,4 |
| | index 2001/1991 | 105,7 | 108,6 | 102,0 | x | x | 159,4 | x | x |
| Sídlo správního obvodu | 1991 | 7 254 | 2 138 | 5 084 | 349,0 | 93,6 | 266 | 3,5 | 12,8 |
| | 2001 | 7 704 | 2 435 | 5 241 | 374,1 | 92,3 | 505 | 6,2 | 24,5 |
| | přírůstek (úbytek) | 450 | 298 | 157 | 25,1 | -1,3 | 239 ²⁾ | 2,7 | 11,7 |
| | index 2001/1991 | 106,2 | 113,9 | 103,1 | x | x | 189,8 | x | x |

¹⁾ v SLDB 2001 včetně cizinců s dlouhodobým pobytem

²⁾ v procentních bodech

Podíl neobydlených bytů na bytech celkem v roce 2001



Vybrané ukazatele bytové výstavby

| | Dokončené byty celkem | z toho | | | Průměrná obytná plocha 1 dokončeného bytu v m ² | Průměrná hodnota dokončené stavby v tis. Kč ¹⁾ | Zrušené byty celkem |
|------|-----------------------|--------------------|-------------------|--|--|---|---------------------|
| | | v rodinných domech | v bytových domech | v nástavbách, přístavbách a vestavbách | | | |
| 1997 | 96 | 44 | 27 | 25 | 59,2 | 2 049,5 | 10 |
| 1998 | 67 | 48 | - | 19 | 89,6 | 2 006,1 | 4 |
| 1999 | 107 | 42 | 33 | 25 | 61,1 | 2 116,1 | 6 |
| 2000 | 175 | 66 | 64 | 41 | 67,8 | 2 580,3 | 2 |
| 2001 | 114 | 44 | - | 41 | 66,4 | 1 809,8 | 7 |
| 2002 | 259 | 59 | 53 | 41 | 55,5 | 2 559,8 | 7 |
| 2003 | 211 | 79 | 4 | 58 | 62,4 | 2 182,6 | 4 |

¹⁾ hodnota stavby je uvedena bez hodnoty pozemku

BLANSKO

Obyvatelstvo ve věku 15 a více let podle pohlaví a nejvyššího ukončeného vzdělání podle výsledků sčítání lidu, domů a bytů

| | 1991 | | | 2001 | | |
|---|---------------|---------------|---------------|---------------|---------------|---------------|
| | celkem | muži | ženy | celkem | muži | ženy |
| Obyvatelstvo celkem | 42 573 | 20 617 | 21 956 | 45 206 | 21 946 | 23 260 |
| v tom se vzděláním (v %): | | | | | | |
| základní včetně neukončeného střední odborné bez maturity vč. vyučených | 31,7 | 19,7 | 43,0 | 21,5 | 12,3 | 30,2 |
| úplné střední všeobecné s maturitou vč. vyučených s maturitou | 39,7 | 49,4 | 30,5 | 40,9 | 49,6 | 32,6 |
| úplné střední odborné s maturitou vč. vyučených s maturitou | 3,4 | 2,5 | 4,3 | 4,6 | 3,3 | 5,9 |
| nástavbové studium | 18,8 | 19,7 | 17,8 | 20,7 | 20,8 | 20,7 |
| vyšší odborné | . | . | . | 2,0 | 1,5 | 2,5 |
| vysokoškolské | 0,2 | 0,2 | 0,1 | 1,2 | 1,3 | 1,2 |
| bez vzdělání | 6,1 | 8,3 | 4,1 | 8,1 | 10,3 | 6,1 |
| nezjištěno | 0,1 | 0,0 | 0,1 | 0,2 | 0,2 | 0,2 |
| | 0,1 | 0,1 | 0,1 | 0,7 | 0,8 | 0,6 |

Postavení správního obvodu v kraji ve vybraných ukazatelích (kraj = 100 %)

