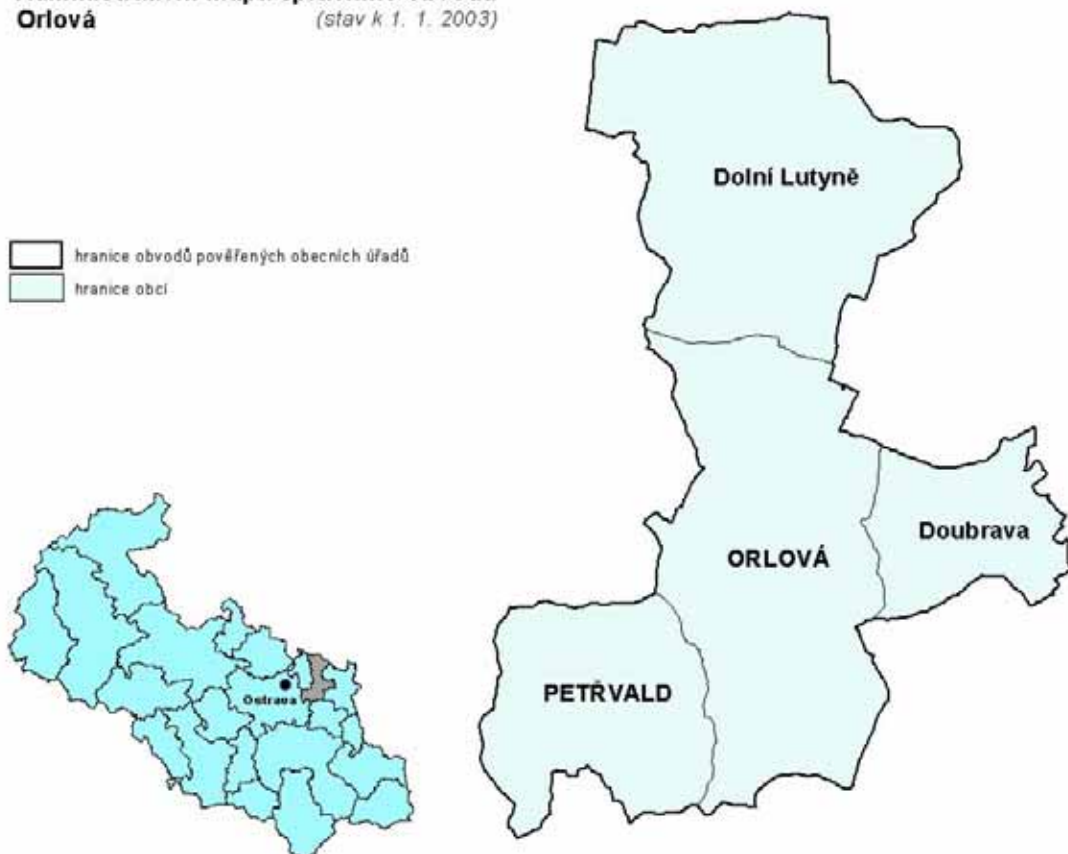


ORLOVÁ

Administrativní mapa správního obvodu Orlová

(stav k 1. 1. 2003)

— hranice obvodů pověřených obecními úřady
— hranice obcí



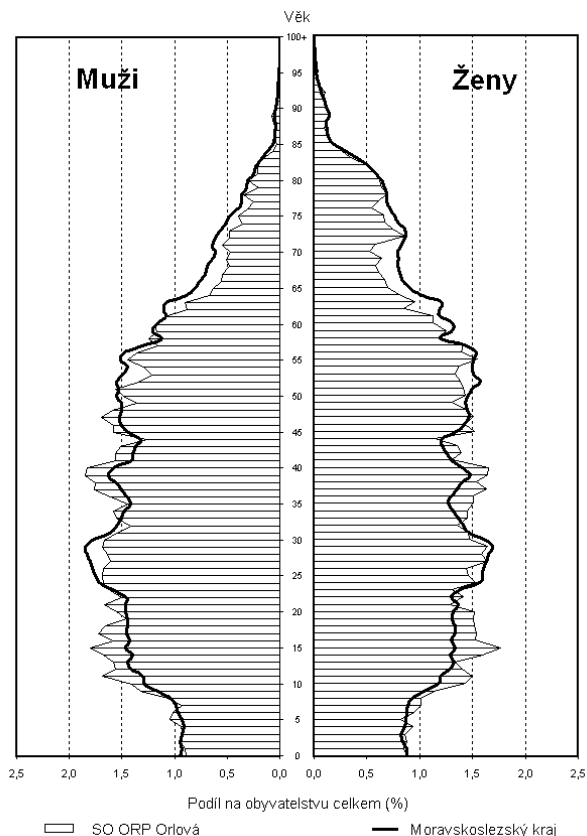
Správní obvod Orlová se rozkládá na severovýchodě Moravskoslezského kraje. Na severu hraničí s Polskem, na východě s obcemi správních obvodů Karviná a Český Těšín, na jihu s obcemi obvodu Frýdek-Místek a na západě s obcemi obvodů Ostrava a Karviná. Obvod zahrnuje čtyři obce, a tímto počtem obcí je třetím nejmenším obvodem v kraji. Orlová je také Pověřeným úřadem. Také podílem 1,3 % z celkové rozlohy kraje je třetím nejmenším, avšak podílem 3,8 % z celkového počtu obyvatel kraje se řadí na osmé místo v rámci kraje. Ve dvou městech Orlové a Petřvaldě žije 86,4 % všech obyvatel tohoto obvodu. Lesy zaujímají jen necelých 15 % území správního obvodu, zemědělská půda 54,3 % rozlohy.

Tato oblast se nachází ve slezské části severní Moravy. Terén je členitý, poznamenaný výškovou a tvarovou nestálostí vlivy poddolování. U svážných území se sčítají nepříznivé vlivy poddolování. Severní část leží na hranici s Polskou republikou v údolní nivě řeky Olše. Je tvořena souvislými plochami zemědělské půdy vysoké bonity a je protkána hustou sítí odvodňovacích kanálů. Řeka Olše zde meandruje a vytváří ideální podmínky pro některé druhy rostlin a živočichů. Tato oblast je dnes zvláště chráněné území. Specifický charakter dává této oblasti již ukončená hlubinná těžba černého uhlí. Tato těžba byla započata v roce 1833 a ukončena v březnu roku 1998.

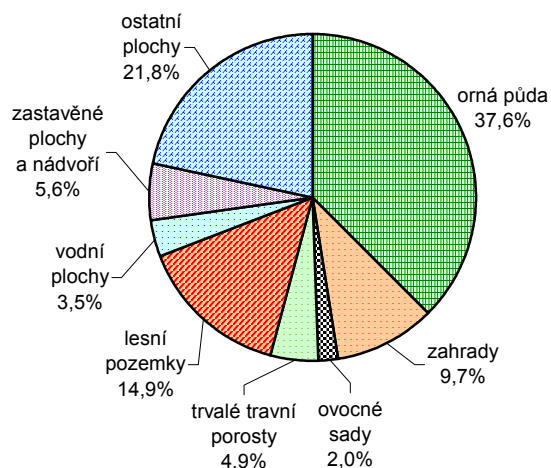
Listopad roku 1989 znamenal pro tuto oblast, a zejména pak pro Orlovou, značný zlom především ve dvou oblastech. Jednak se mění jednostranná průmyslová orientace a struktura zaměstnanosti, která byla v minulých letech směřována k hornictví. Zásadně se také změnila filozofie přístupu k historické části města, kde byl zahájen revitalizační proces, který je v současné době zaměřen na záchranu dochované architektury s cílem připravit podmínky pro bydlení a oživení této části po odeznění důlních vlivů.

ORLOVÁ

Věková struktura obyvatelstva k 31. 12. 2003



Struktura druhů pozemků



Obyvatelstvo podle věku k 31. 12. 2003

	Celkem	Muži	Ženy
Celkem	47 592	23 376	24 216
0 - 14	8 200	4 183	4 017
15 - 64	34 384	17 362	17 022
65+	5 008	1 831	3 177
Index stáří ¹⁾	61,1	43,8	79,1
Průměrný věk	37,1	35,7	38,6

¹⁾ počet osob ve věku 65+ na 100 dětí ve věku 0 - 14 let

Základní demografické údaje

	Živě narození	Zemřelí	Přirozený přírůstek	Přírůstek stěhováním	Celkový přírůstek	Sňatky	Rozvody	Potraty	Střední stav obyvatel	Stav obyvatel k 31. 12.
1991	751	555	196	-217	-21	370	164	.	49 351	49 340
1992	707	522	185	-46	139	340	153	546	49 410	49 479
1993	690	553	137	86	223	290	198	481	49 591	49 702
1994	582	533	49	-153	-104	276	211	397	49 650	49 598
1995	502	520	-18	91	73	267	169	365	49 635	49 671
1996	506	505	1	-48	-47	243	179	337	49 648	49 624
1997	483	553	-70	33	-37	289	183	340	49 606	49 587
1998	469	541	-72	-31	-103	234	179	305	49 536	49 484
1999	480	514	-34	-109	-143	232	142	285	49 413	49 341
2000	430	491	-61	-199	-260	230	169	261	49 211	49 081
2001	445	522	-77	-55	-132	189	189	248	48 162	48 096
2002	414	592	-178	-76	-254	211	165	238	47 969	47 842
2003	424	519	-95	-155	-250	200	186	199	47 717	47 592

Obyvatelstvo a domy v retrospektivě (SLDB - podle územní struktury platné k 1. 3. 2001)

	1869	1880	1890	1900	1910	1921	1930	1950	1961	1970	1980	1991	2001
Počet obyvatel celkem ¹⁾	64 356	71 302	75 470	82 054	88 620	90 367	97 584	75 573	87 030	90 465	98 001	102 129	102 221
v sídle SO ORP ¹⁾	27 030	32 194	35 751	42 086	47 317	49 366	54 263	40 663	48 091	53 269	58 778	62 815	61 382
Počet domů celkem ²⁾	6 424	7 774	7 531	7 877	8 687	10 250	12 532	12 970	12 980	13 648	15 002	15 444	16 107
v sídle ²⁾	1 946	2 274	2 433	2 766	3 081	3 506	4 611	5 051	5 157	5 582	6 144	6 280	6 541

¹⁾ v roce 2001 včetně cizinců s dlouhodobým pobytem

²⁾ v letech 1970 až 2001 jsou uvedeny pouze trvale obydlené domy

ORLOVÁ

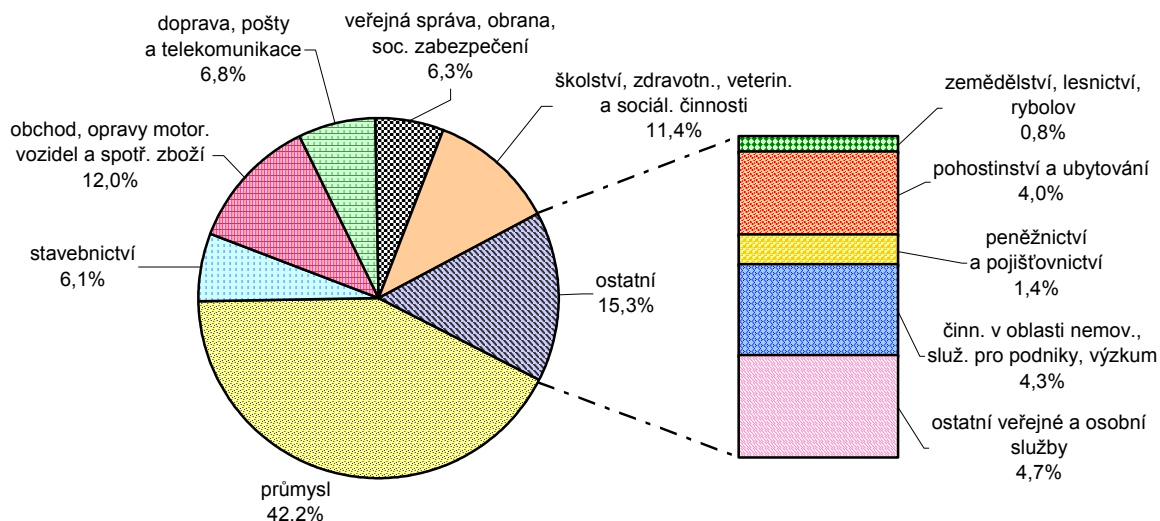
Ekonomická aktivita obyvatelstva podle výsledků sčítání lidu, domů a bytů

	Ekonomicky aktivní celkem	v tom				Ekonomicky neaktivní celkem	z toho			Nezjištěná ekonomická aktivita
		zaměstnané osoby			nezaměstnaní		nepracující důchodci	děti, žáci, studenti, učni a ostatní závislé osoby		
		celkem	z toho							
			pracující důchodci	ženy na mateřské dovolené ¹⁾						
Správní obvod celkem										
Celkem 1991	24 064	23 326	732	1 767	738	25 325	8 493	14 561	-	
v %	100,0	96,9	3,0	7,3	3,1	100,0	33,5	57,5	x	
Celkem 2001	23 797	19 134	470	405	4 663	23 957	9 699	9 623	495	
v %	100,0	80,4	2,0	1,7	19,6	100,0	40,5	40,2	x	
v tom:										
muži	12 915	10 651	320	-	2 264	10 488	3 949	4 882	312	
ženy	10 882	8 483	150	405	2 399	13 469	5 750	4 741	183	
Sídlo správního obvodu										
Celkem 1991	18 181	17 595	456	1 475	586	18 158	4 978	11 562	-	
v %	100,0	96,8	2,5	8,1	3,2	100,0	27,4	63,7	x	
Celkem 2001	17 621	14 004	324	338	3 617	16 863	6 042	7 320	372	
v %	100,0	79,5	1,8	1,9	20,5	100,0	35,8	43,4	x	
v tom:										
muži	9 495	7 788	222	-	1 707	7 434	2 471	3 700	232	
ženy	8 126	6 216	102	338	1 910	9 429	3 271	3 620	140	

¹⁾ v roce 1991 včetně osob na další mateřské dovolené (do 3 let věku dítěte) a osob pobírajících rodičovský příspěvek

Struktura ekonomicky aktivního obyvatelstva podle odvětví

(ze zjištěných odvětví, SLDB 2001)



Nezaměstnanost k 31. 12. 2003

Zdroj: MPSV

	Uchazeči o zaměstnání celkem	z toho (%)			Index počtu uchazečů 2003/2002 (%)	Volná pracovní místa	Počet uchazečů na 1 volné místo	Registrovaná míra nezaměstnanosti (%) ¹⁾		
		ženy	absolventi a mladiství	osoby se změněnou pracovní schopností				2002	2003	
									celkem	ženy
Celkem	5 016	49,3	7,5	11,1	99,1	57	88,0	21,27	21,08	22,73
Sídlo SO ORP	3 838	49,7	9,1	10,5	98,3	54	71,7	22,17	21,78	23,49

¹⁾ registrovaná míra nezaměstnanosti je počítána na počet ekonomicky aktivních podle SLDB k 1. 3. 2001

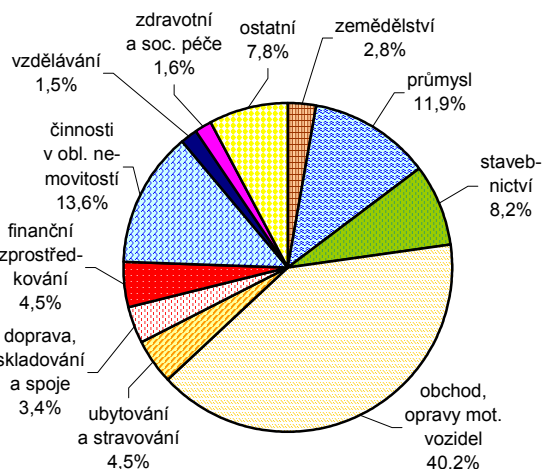
ORLOVÁ

Ekonomické subjekty se sídlem na území správního obvodu k 31. 12. 2003

Ekonomické subjekty podle počtu zaměstnanců

Počet zaměstnanců	Počet subjektů celkem	v tom			
		v sídle správního obvodu		v ostatních obcích	
		celkem	podíl (%)	celkem	podíl (%)
Celkem	5 883	4 206	100,0	1 677	100,0
v tom:					
neuveдено	1 543	1 093	26,0	450	26,8
bez zaměstnanců	3 597	2 599	61,8	998	59,5
1 - 5	536	380	9,0	156	9,3
6 - 19	141	90	2,1	51	3,0
20 - 99	57	38	0,9	19	1,1
100 - 499	9	6	0,1	3	0,2
500 - 999	-	-	-	-	-
1 000 a více	-	-	-	-	-

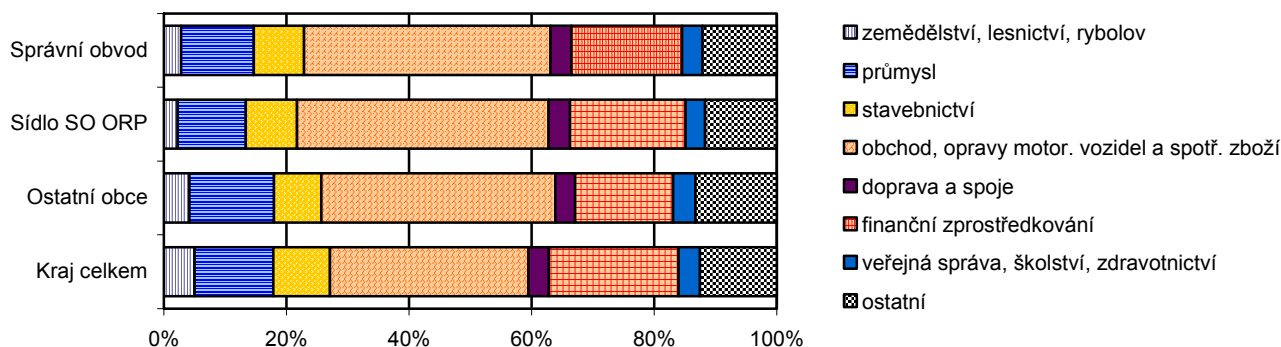
Struktura podle odvětví činnosti



Ekonomické subjekty podle právní formy

	Počet subjektů celkem	v tom			
		v sídle správního obvodu		v ostatních obcích	
		celkem	podíl (%)	celkem	podíl (%)
Celkem	5 883	4 206	100,0	1 677	100,0
z toho:					
fyzické osoby	5 245	3 749	89,1	1 496	89,2
z toho: zapsané v obchodním rejstříku	33	24	0,6	9	0,6
obchodní společnosti	328	234	5,6	94	5,6
z toho: akciové společnosti	20	19	8,1	1	1,1
družstva	2	2	0,0	-	-
státní podniky	-	-	-	-	-

Struktura subjektů podle odvětví činnosti



Největší zaměstnavatelé (subjekty se sídlem na území správního obvodu)

Název	Převažující činnost
CARBOKOV, s.r.o.	těžba černého uhlí a výroba černouhelných briket
SMO, městská akciová společnost Orlová	výroba a rozvod tepelné energie

ORLOVÁ

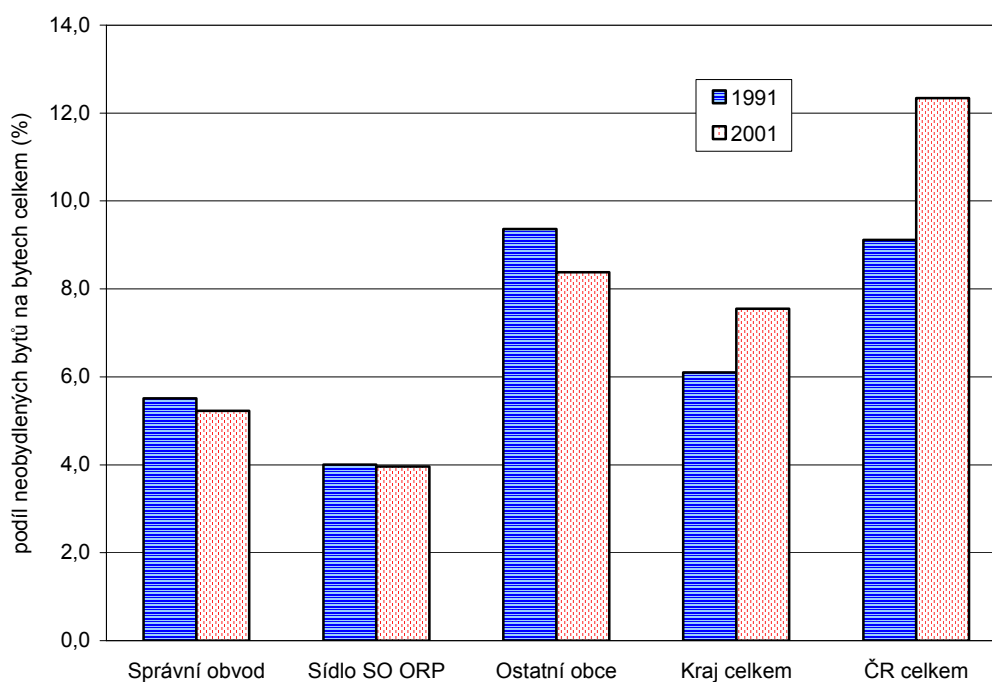
Bytový fond podle výsledků sčítání lidu, domů a bytů

		Trvale obydlené byty				Neobydlené byty			
		celkem	z toho byty		na 1 000 obyvatel ¹⁾	na 100 cen-zových domácností	celkem	podíl na bytovém fondu celkem	na 1 000 obyvatel ¹⁾
			v rodinných domech	v bytových domech					
Správní obvod celkem	1991	17 166	5 177	11 946	347,6	91,3	1 002	5,5	20,3
	2001	17 282	6 300	10 734	358,2	89,5	953	5,2	19,8
	rozdíl	116	1 123	-1 212	10,6	-1,8	-49 ²⁾	-0,3	-0,5
	rozdíl v %	0,7	21,7	-10,1	x	x	-4,9	x	x
Sídlo správního obvodu	1991	12 519	2 091	10 409	344,5	92,6	522	4,0	14,4
	2001	12 494	2 485	9 781	358,4	90,1	515	4,0	14,8
	rozdíl	-25	394	-628	13,9	-2,5	-7 ²⁾	0,0	0,4
	rozdíl v %	-0,2	18,8	-6,0	x	x	-1,3	x	x

¹⁾ v SLDB 2001 včetně cizinců s dlouhodobým pobytem

²⁾ v procentních bodech

Podíl neobydlených bytů na bytech celkem podle výsledků sčítání lidu, domů a bytů



Vybrané ukazatele bytové výstavby

	Dokončené byty celkem	z toho			Průměrná obytná plocha 1 dokončeného bytu v m ²	Průměrná hodnota dokončené stavby v tis. Kč ¹⁾	Zrušené byty celkem
		v rodinných domech	v bytových domech	v nástavbách, přístavbách a vestavbách			
1997	24	13	-	11	71,3	1 022	32
1998	44	30	-	14	71,6	1 267	27
1999	71	21	-	17	56,0	1 015	28
2000	36	23	-	11	75,9	1 676	32
2001	71	13	22	14	43,2	791	28
2002	45	25	-	15	73,5	1 378	61
2003	122	17	-	8	43,3	621	67

¹⁾ hodnota stavby je uvedena bez hodnoty pozemku

ORLOVÁ

Postavení správního obvodu v kraji ve vybraných ukazatelích (Moravskoslezský kraj = 100 %)

