
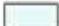


ČESKÝ TĚŠÍN

Administrativní mapa správního obvodu Český Těšín

(stav k 1. 1. 2003)

-  hranice obvodů pověřených obecních úřadů
-  hranice obcí



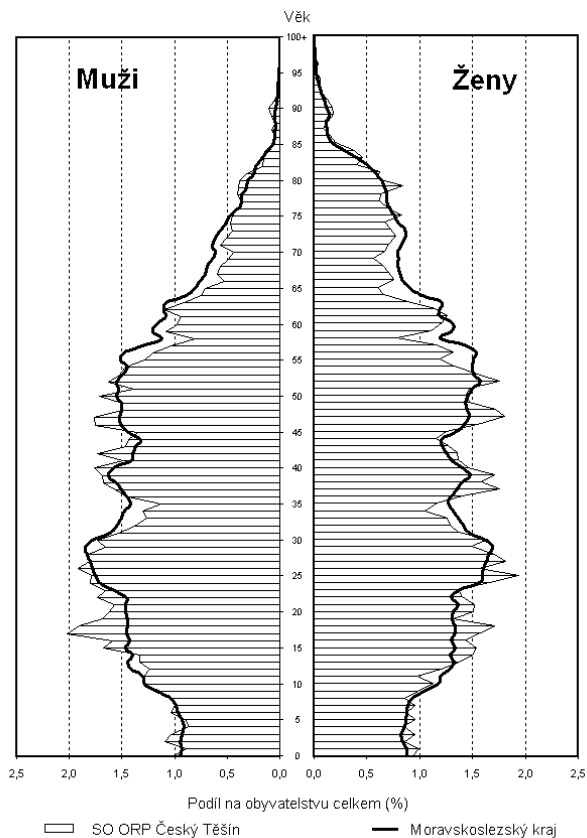
Správní obvod Český Těšín zahrnuje město Český Těšín a obce Chotěbuz a Ropice. Pověřeným úřadem je Český Těšín. Podle počtu obcí i podílem na rozloze kraje (1,0 %) je na předposledním, tj. 21. místě v kraji. Podílem počtu obyvatel (2,3 %) zaujímá v Moravskoslezském kraji 14. místo. Rozkládá se na východě území Moravskoslezského kraje. Na jihu sousedí s obcemi správního území Třinec a Frýdek-Místek, na západě s obcemi správního území Havířov a na severu s obcemi Karviné. Na východě je ohraničeno státní hranicí s Polskem. Lesy tvoří jen 15,3 % rozlohy a zemědělská půda 65,6 %.

Obce tohoto správního obvodu patří do oblasti Těšínského Slezska, jsou to obce ležící v Podbeskydích na březích řek Olše a Ropičanky. Řeka Olše (Olza) je hraniční řekou s Polskem a obce Český Těšín i Chotěbuz přímo sousedí s Polskou republikou. Český Těšín je nejfrekventovanější hraniční přechod mezi Polskem a Českou republikou.

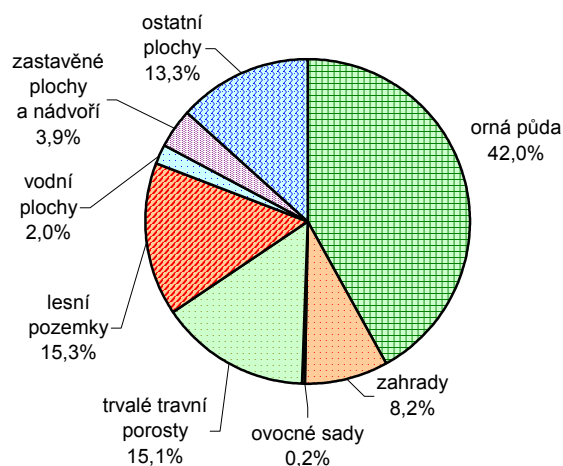
Na katastrálním území obce Chotěbuz se nachází výšinné bikulturní hradisko, doposud jedno z nejlépe zachovalých na našem území. Obec Ropice nenabízí návštěvníkům pouze architektonické památky (filiální kostel, statek, zámek), ale zejména možnosti aktivního trávení volného času. Obcí prochází cyklostezka, jsou připravovány agrostezky a nejvýznamnějším lákadlem je moderní golfové hřiště.

ČESKÝ TĚŠÍN

Věková struktura obyvatelstva k 31. 12. 2003



Struktura druhů pozemků



Obyvatelstvo podle věku k 31. 12. 2003

	Celkem	Muži	Ženy
Celkem	28 599	13 875	14 724
0 - 14	4 559	2 293	2 266
15 - 64	20 704	10 338	10 366
65+	3 336	1 244	2 092
Index stáří ¹⁾	73,2	54,3	92,3
Průměrný věk	37,7	36,2	39,2

¹⁾ počet osob ve věku 65+ na 100 dětí ve věku 0 - 14 let

Základní demografické údaje

Rok	Živě narození	Zemřelí	Přirozený přírůstek	Přírůstek stěhováním	Celkový přírůstek	Sňatky	Rozvody	Potraty	Střední stav obyvatel	Stav obyvatel k 31. 12.
1991	373	269	104	-111	-7	175	98	.	28 664	28 660
1992	340	271	69	-247	-178	185	73	269	28 571	28 482
1993	339	274	65	-167	-102	172	95	190	28 431	28 380
1994	314	287	27	-118	-91	148	92	178	28 335	28 289
1995	255	298	-43	-3	-46	158	59	172	28 266	28 243
1996	269	267	2	-54	-52	137	76	153	28 217	28 191
1997	284	247	37	-124	-87	185	102	179	28 148	28 104
1998	258	275	-17	-45	-62	133	97	136	28 073	28 042
1999	230	239	-9	-72	-81	137	83	162	28 002	27 961
2000	289	289	0	-54	-54	154	67	128	29 288	29 261
2001	276	248	28	-150	-122	127	114	111	28 757	28 696
2002	273	299	-26	-59	-85	135	77	107	28 654	28 611
2003	279	267	12	-24	-12	124	97	94	28 605	28 599

Obyvatelstvo a domy v retrospektivě (SLDB - podle územní struktury platné k 1. 3. 2001)

	1869	1880	1890	1900	1910	1921	1930	1950	1961	1970	1980	1991	2001
Počet obyvatel celkem ¹⁾	7 511	9 763	10 931	13 130	16 003	17 178	20 858	19 883	21 268	21 123	24 805	30 022	28 810
v sídle SO ORP ¹⁾	5 550	7 630	8 715	10 874	13 541	14 559	17 620	17 036	18 462	18 549	22 155	27 721	26 429
Počet domů celkem ²⁾	953	1 027	1 093	1 225	1 428	1 507	2 156	2 420	2 637	2 803	3 085	3 132	3 270
v sídle ²⁾	683	744	799	915	1 102	1 156	1 687	1 903	2 091	2 216	2 456	2 574	2 686

¹⁾ v roce 2001 včetně cizinců s dlouhodobým pobytem

²⁾ v letech 1970 až 2001 jsou uvedeny pouze trvale obydlené domy

ČESKÝ TĚŠÍN

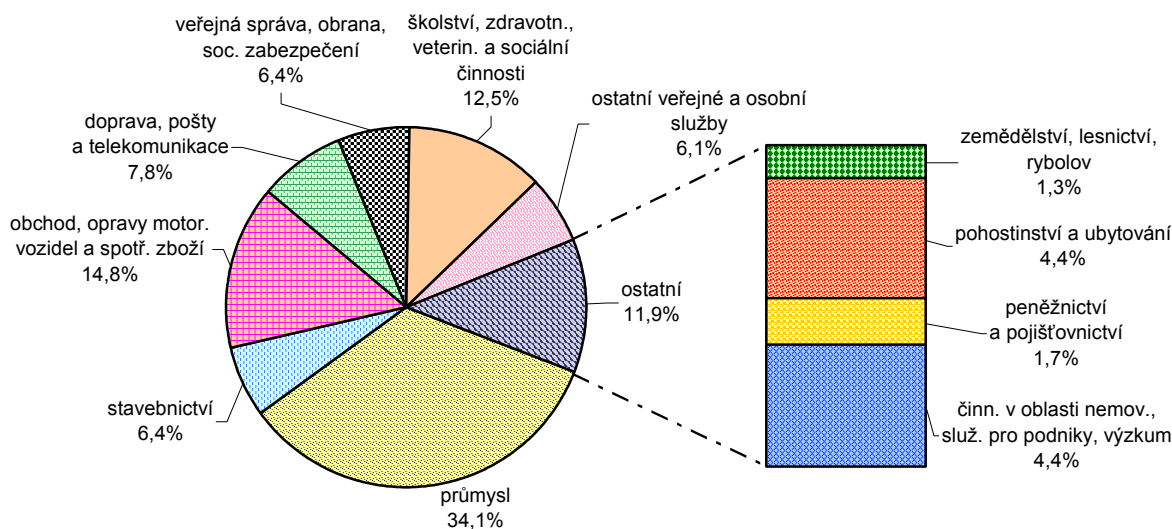
Ekonomická aktivita obyvatelstva podle výsledků sčítání lidu, domů a bytů

	Ekonomicky aktivní celkem	v tom				Ekonomicky neaktivní celkem	z toho			Nezjištěná ekonomická aktivita
		zaměstnané osoby			nezaměstnaní		nepracující důchodci	děti, žáci, studenti, učni a ostatní závislé osoby		
		celkem	pracující důchodci	ženy na mateřské dovolené ¹⁾						
Správní obvod celkem										
Celkem 1991	14 517	14 106	458	1 044	411	15 505	5 200	9 297	-	
v %	100,0	97,2	3,2	7,2	2,8	100,0	33,5	60,0	x	
Celkem 2001	14 300	11 823	288	236	2 477	14 335	5 826	5 777	175	
v %	100,0	82,7	2,0	1,7	17,3	100,0	40,6	40,3	x	
v tom:										
muži	7 703	6 450	157	-	1 253	6 168	2 275	2 932	102	
ženy	6 597	5 373	131	236	1 224	8 167	3 551	2 845	73	
Sídlo správního obvodu										
Celkem 1991	13 443	13 040	426	962	403	14 278	4 659	8 684	-	
v %	100,0	97,0	3,2	7,2	3,0	100,0	32,6	60,8	x	
Celkem 2001	13 231	10 884	274	219	2 347	13 026	5 225	5 324	172	
v %	100,0	82,3	2,1	1,7	17,7	100,0	40,1	40,9	x	
v tom:										
muži	7 104	5 908	148	-	1 196	5 606	2 045	2 692	99	
ženy	6 127	4 976	126	219	1 151	7 420	3 180	2 632	73	

¹⁾ v roce 1991 včetně osob na další mateřské dovolené (do 3 let věku dítěte) a osob pobírajících rodičovský příspěvek

Struktura ekonomicky aktivního obyvatelstva podle odvětví

(ze zjištěných odvětví, SLDB 2001)



Nezaměstnanost k 31. 12. 2003

Zdroj: MPSV

	Uchazeči o zaměstnání celkem	z toho (%)			Index počtu uchazečů 2003/2002 (%)	Volná pracovní místa	Počet uchazečů na 1 volné místo	Registrovaná míra nezaměstnanosti (%) ¹⁾		
		ženy	absolventi a mladiství	osoby se změněnou pracovní schopností				2002	2003	
									celkem	ženy
Celkem	2 682	48,3	8,8	8,8	100,3	40	67,1	18,71	18,76	19,65
Sídlo SO ORP	2 541	47,7	9,5	8,5	100,6	33	77,0	19,08	19,20	19,76

¹⁾ registrovaná míra nezaměstnanosti je počítána na počet ekonomicky aktivních podle SLDB k 1. 3. 2001

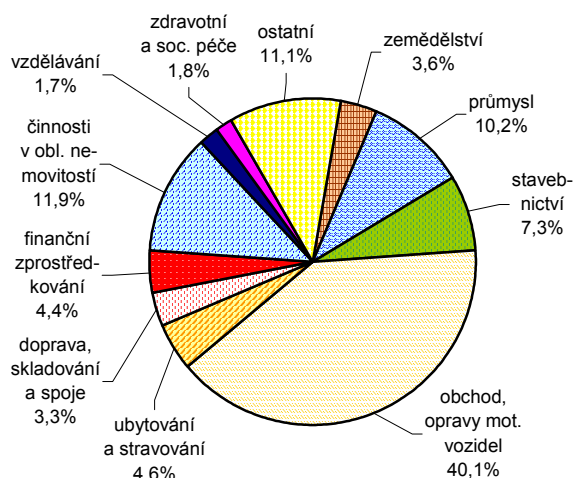
ČESKÝ TĚŠÍN

Ekonomické subjekty se sídlem na území správního obvodu k 31. 12. 2003

Ekonomické subjekty podle počtu zaměstnanců

Počet zaměstnanců	Počet subjektů celkem	v tom			
		v sídle správního obvodu		v ostatních obcích	
		celkem	podíl (%)	celkem	podíl (%)
Celkem	4 955	4 645	100,0	310	100,0
v tom:					
neuveдено	1 210	1 130	24,3	80	25,8
bez zaměstnanců	2 998	2 816	60,6	182	58,7
1 - 5	544	514	11,1	30	9,7
6 - 19	131	116	2,5	15	4,8
20 - 99	61	58	1,2	3	1,0
100 - 499	11	11	0,2	-	-
500 - 999	-	-	-	-	-
1 000 a více	-	-	-	-	-

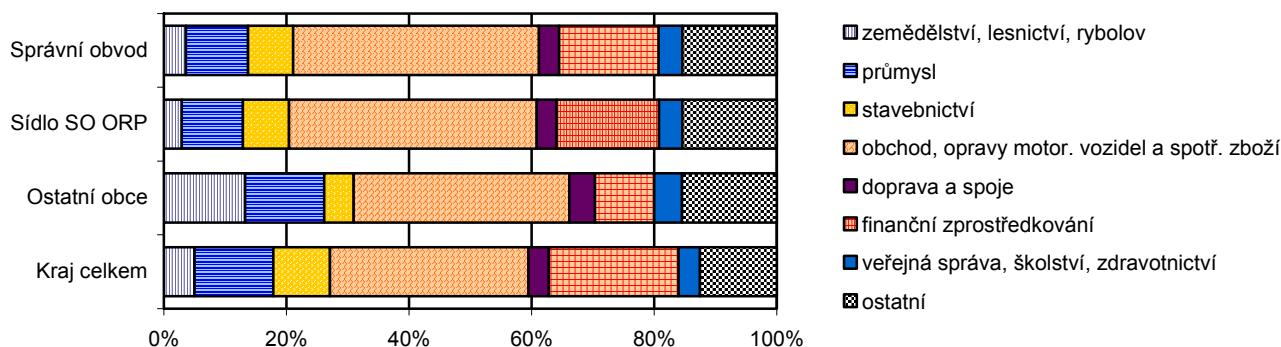
Struktura podle odvětví činnosti



Ekonomické subjekty podle právní formy

	Počet subjektů celkem	v tom			
		v sídle správního obvodu		v ostatních obcích	
		celkem	podíl (%)	celkem	podíl (%)
Celkem	4 955	4 645	100,0	310	100,0
z toho:					
fyzické osoby	4 171	3 901	84,0	270	87,1
z toho: zapsané v obchodním rejstříku	36	34	0,9	2	0,7
obchodní společnosti	461	442	9,5	19	6,1
z toho: akciové společnosti	31	29	6,6	2	10,5
družstva	11	10	0,2	1	0,3
státní podniky	1	1	0,0	-	-

Struktura subjektů podle odvětví činnosti



Největší zaměstnavatelé (subjekty se sídlem na území správního obvodu)

Název	Převažující činnost
FINIDR, s. r. o.	vydávání knih
Jednota - Jednošč, spotřební družstvo	maloobchod s převahou potravin
Slezská diakonie	činnosti církevních organizací
PEREX, a.s.	praní, chemické čištění textilií a kožešin

ČESKÝ TĚŠÍN

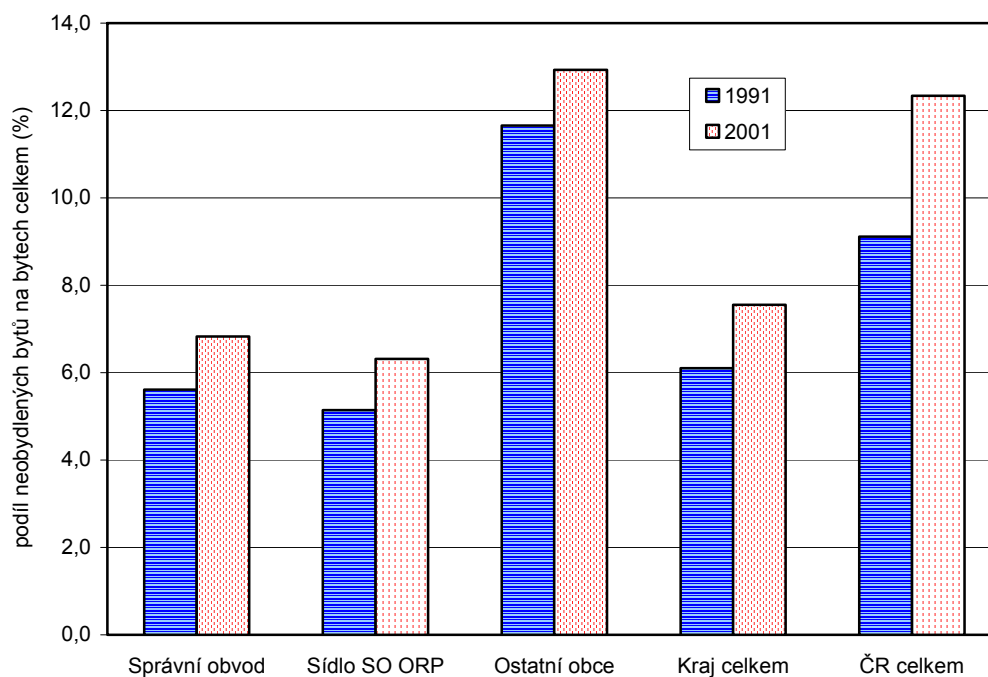
Bytový fond podle výsledků sčítání lidu, domů a bytů

		Trvale obydlené byty					Neobydlené byty		
		celkem	z toho byty		na 1 000 obyvatel ¹⁾	na 100 cen-zových domácností	celkem	podíl na bytovém fondu celkem	na 1 000 obyvatel ¹⁾
			v rodinných domech	v bytových domech					
Správní obvod celkem	1991	10 416	3 120	7 252	346,9	91,9	619	5,6	20,6
	2001	10 543	3 467	7 021	365,9	90,5	772	6,8	26,8
	rozdíl	127	347	-231	19,0	-1,4	153 ²⁾	1,2	6,2
	rozdíl v %	1,2	11,1	-3,2	x	x	24,7	x	x
Sídlo správního obvodu	1991	9 711	2 449	7 226	350,3	92,3	526	5,1	19,0
	2001	9 782	2 737	6 998	370,1	90,9	659	6,3	24,9
	rozdíl	71	288	-228	19,8	-1,4	133 ²⁾	1,2	5,9
	rozdíl v %	0,7	11,8	-3,2	x	x	25,3	x	x

¹⁾ v SLDB 2001 včetně cizinců s dlouhodobým pobytem

²⁾ v procentních bodech

Podíl neobydlených bytů na bytech celkem podle výsledků sčítání lidu, domů a bytů



Vybrané ukazatele bytové výstavby

	Dokončené byty celkem	z toho			Průměrná obytná plocha 1 dokončeného bytu v m ²	Průměrná hodnota dokončené stavby v tis. Kč ¹⁾	Zrušené byty celkem
		v rodinných domech	v bytových domech	v nástavbách, přístavbách a vestavbách			
1997	21	13	-	8	68,1	1 090	8
1998	37	18	-	19	70,4	1 411	15
1999	43	17	-	19	62,5	1 276	3
2000	47	17	-	23	67,0	1 577	11
2001	32	26	-	4	93,3	1 930	5
2002	42	27	-	14	81,3	1 529	4
2003	42	21	-	14	87,8	1 653	5

¹⁾ hodnota stavby je uvedena bez hodnoty pozemku

ČESKÝ TĚŠÍN

Postavení správního obvodu v kraji ve vybraných ukazatelích (Moravskoslezský kraj = 100 %)

