

Administrativní mapa správního obvodu Sokolov (stav k 1.1.2003)



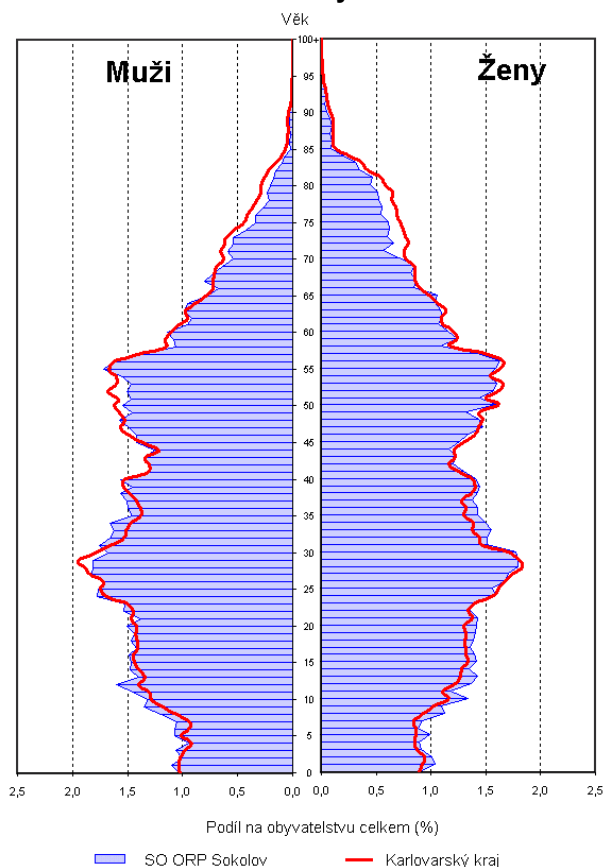
Správní obvod Sokolov je třetím největším obvodem v Karlovarském kraji s rozlohou 488,93 km² a druhým největším do počtu obyvatel – 79 384. Počtem 162 obyvatel na km² se řadí na první místo v kraji v hustotě osídlení. Proti krajskému průměru má o 70 obyvatel na km² více.

Ve správním obvodu Sokolov je zahrnuto **30 obcí**, kterými jsou: **Březová, Bukovany, Citice, Dasnice, Dolní Nivy, Dolní Rychnov, Habartov, Horní Slavkov, Chlum Svaté Maří, Chodov, Josefův, Kaceřov, Krajková, Královské Poříčí, Krásno, Kynšperk nad Ohří, Libavské Údolí, Loket, Lomnice, Nová Ves, Nové Sedlo, Rovná, Sokolov, Staré Sedlo, Svatava, Šabina, Tatrovice, Těšovice, Vintířov a Vřesová.**

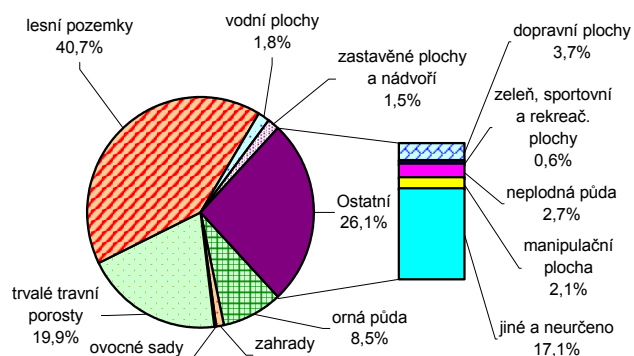
Na území sokolovského obvodu se nachází **5 pověřených obecních úřadů**, jsou to: Horní Slavkov, Chodov, Kynšperk nad Ohří, Loket a Sokolov. Tyto obecní úřady jsou pověřeny výkonem některých pravomocí, které na ně přešly po ukončení činnosti Okresního úřadu v Sokolově.

Specifikem tohoto správního obvodu je vysoká koncentrace průmyslu, která je v tomto obvodu nejvyšší v celém Karlovarském kraji.

Věková struktura obyvatelstva 2003



Struktura pozemků



Obyvatelstvo podle věku k 31. 12. 2003

	Celkem	Muži	Ženy
Celkem	79 384	39 288	40 096
0 - 14	13 710	7 133	6 577
15 - 64	57 215	28 803	28 412
65 +	8 459	3 352	5 107
Index stáří ¹⁾	61,7	47,0	77,6
Průměrný věk	37,3	36,0	38,5

¹⁾ počet osob ve věku 65 + na 100 dětí ve věku 0 - 14 let

Základní demografické údaje

	Živě narození	Zemřelí	Přirozený přírůstek	Přírůstek stěhováním	Celkový přírůstek	Sňatky	Rozvody	Potraty	Střední stav obyvatel	Stav obyvatel k 31.12.
1991	1 220	696	524	152	676	680	406	.	78 792	79 130
1992	1 070	745	325	-33	292	644	356	926	79 276	79 422
1993	1 111	721	390	-56	334	551	362	756	79 589	79 756
1994	1 014	675	339	-77	262	504	333	599	79 887	80 018
1995	966	650	316	41	357	464	329	589	80 197	80 375
1996	833	729	104	46	150	427	376	595	80 450	80 525
1997	821	716	105	-58	47	512	351	577	80 549	80 572
1998	828	685	143	-112	31	436	312	545	80 588	80 603
1999	755	662	93	-142	-49	480	329	493	80 579	80 554
2000	820	707	113	-131	-18	460	288	526	80 545	80 536
2001	800	768	32	-499	-467	452	323	469	79 265	79 031
2002	841	686	155	44	199	461	319	493	79 131	79 230
2003	774	692	82	72	154	419	352	467	79 307	79 384

Obyvatelstvo a domy v retrospektivě (SLDB – podle územní struktury platné k 1. 3. 2001)

	1869	1880	1890	1900	1910	1921	1930	1950	1961	1970	1980	1991	2001
Počet obyvatel celkem	57 648	62 753	70 123	84 882	91 539	90 369	96 945	53 160	64 707	74 564	80 514	78 545	79 501
v sídle SO ORP	5 564	7 156	8 759	11 211	12 508	14 440	16 890	12 918	18 041	20 400	24 763	25 210	25 081
Počet domů ¹⁾ celkem	7 584	8 462	8 928	9 462	9 898	10 333	12 178	10 973	8 780	8 121	7 385	7 164	7 641
v sídle SO ORP	667	802	848	980	1 004	1 233	1 700	1 895	1 862	1 837	1 434	1 401	1 437

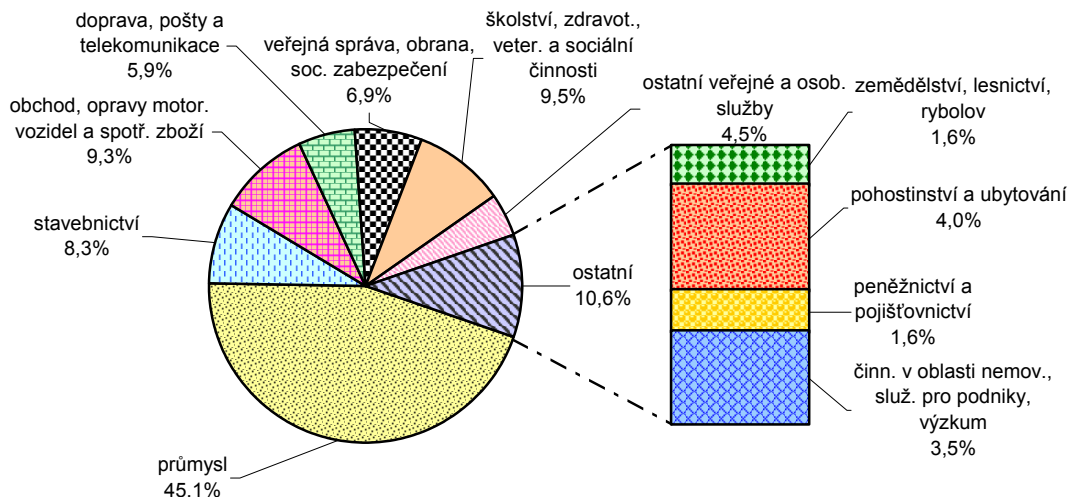
¹⁾ do roku 1950 uvedeny domy celkem, v letech 1961 až 2001 pouze domy trvale obydlené

Ekonomická aktivita obyvatelstva podle výsledků sčítání lidu, domů a bytů

	Ekonomicky aktivní celkem	v tom				Ekonomicky neaktivní celkem	z toho			Nezjištěná ekonomická aktivita
		zaměstnané osoby			neza- městnaní		nepracující důchodci	děti, žáci, studenti, učni a ostatní závislé osoby		
		celkem	z toho							
			pracující důchodci	ženy na mateřské dovolené ¹⁾						
Správní obvod celkem										
Celkem 1991	43 827	42 645	1 536	2 743	1 182	34 718	10 999	23 048	-	
v %	100,0	97,3	3,5	6,3	2,7	100,0	31,7	66,4	x	
Celkem 2001	41 939	36 772	1 219	511	5 167	36 640	14 426	19 663	922	
v %	100,0	87,7	2,9	1,2	12,3	100,0	39,4	53,7	x	
v tom:										
muži	23 095	20 109	577	-	2 986	15 742	5 496	10 123	584	
ženy	18 844	16 663	642	511	2 181	20 898	8 930	9 540	338	
Sídlo správního obvodu										
Celkem 1991	14 171	13 844	472	828	327	11 039	3 486	7 308	-	
v %	100,0	97,7	3,3	5,8	2,3	100,0	31,6	66,2	x	
Celkem 2001	13 420	11 915	457	142	1 505	11 424	4 560	6 111	237	
v %	100,0	88,8	3,4	1,1	11,2	100,0	39,9	53,5	x	
v tom:										
muži	7 216	6 402	216	-	814	4 953	1 748	3 175	142	
ženy	6 204	5 513	241	142	691	6 471	2 812	2 936	95	

¹⁾ v roce 1991 včetně osob na další mateřské dovolené (do 3 let věku dítěte) a osob pobírajících rodičovský příspěvek

Struktura ekonomicky aktivního obyvatelstva podle odvětví (ze zjištěných odvětví; SLDB 2001)



Nezaměstnanost k 31. 12. 2003

	Uchazeči o zaměstnání celkem	z toho (%)			Index počtu uchazečů 2003/2002 (%)	Volná pracovní místa	Počet uchazečů na 1 volné místo	Registrovaná míra nezaměstnanosti (%) ¹⁾		
		ženy	absolventi a mladiství	osoby se změněnou pracovní schopností				2002	2003	
									celkem	ženy
Celkem	5 542	46,1	9,8	9,4	106,0	259	21,4	12,46	13,21	13,56
Sídlo SO ORP	1 642	47,6	9,9	10,2	110,1	117	14,0	11,11	12,24	12,59

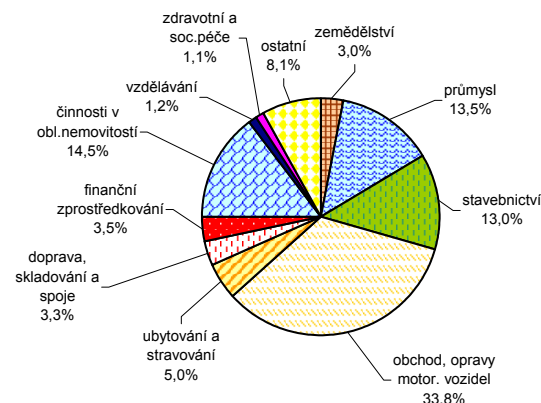
¹⁾ registrovaná míra nezaměstnanosti je počítána na počet ekonomicky aktivních podle SLDB k 1. 3. 2001

Ekonomické subjekty se sídlem na území správního obvodu k 31. 12. 2003

Ekonomické subjekty podle počtu zaměstnanců

Počet zaměstnanců	Počet subjektů celkem	v tom			
		v sídle správního obvodu		v ostatních obcích	
		celkem	podíl (%)	celkem	podíl (%)
Celkem	14 392	5 283	100,0	9 109	100,0
neuveдено	3 944	1 531	29,0	2 413	26,5
bez zaměstnanců	8 881	3 133	59,3	5 748	63,1
1 - 5	996	396	7,5	600	6,6
6 - 19	363	137	2,6	226	2,5
20 - 99	170	68	1,3	102	1,1
100 - 499	35	15	0,3	20	0,2
500 - 999	2	2	0,0	-	x
1 000 a více	1	1	0,0	-	x

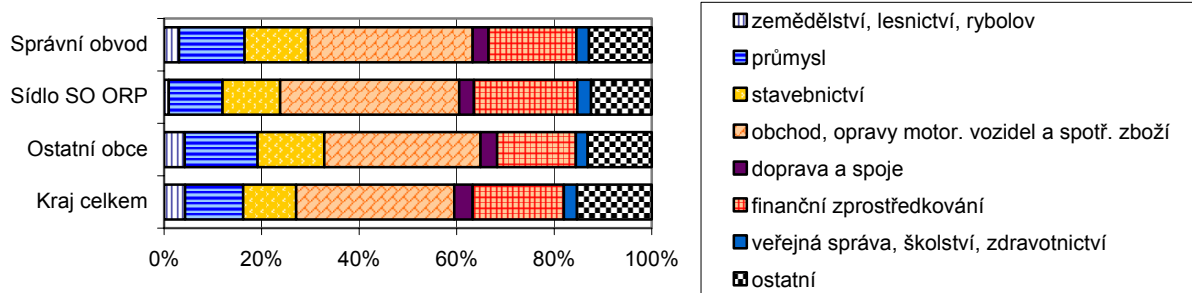
Struktura podle odvětví činnosti



Ekonomické subjekty podle právní formy

	Počet subjektů celkem	v tom			
		v sídle správního obvodu		v ostatních obcích	
		celkem	podíl (%)	celkem	podíl (%)
Celkem	14 392	5 283	100,0	9 109	100,0
z toho:					
fyzické osoby	12 125	4 246	80,4	7 879	86,5
z toho: zapsané v obchodním rejstříku	62	21	0,5	41	0,5
obchodní společnosti	762	357	6,8	405	4,4
z toho: akciové společnosti	25	17	4,8	8	2,0
družstva	11	7	0,1	4	0,0
státní podniky	5	3	0,1	2	0,0

Struktura subjektů podle odvětví činnosti



Největší zaměstnavatelé

Název	Převažující činnost
Sokolovská uhelná, a. s.	těžba hnědého uhlí a lignitu, výroba hnědouhelných briket
EASTMAN SOKOLOV, a. s.	výroba jiných základních organických chemických látek
ept connector s.r.o.	výroba elektronik a jiných elektronických součástek
Nemocnice Sokolov spol. s r.o.	ústavní zdravotní péče
HAAS & CZJZEK - První porcelán. manufaktura v Čechách, s.r.o.	výroba užitkového a ozdobného porcelánu
Sokolovské strojírny a. s.	výroba a opravy těžebních a stavebních strojů
CHODOS CHODOV s.r.o.	výroba a opravy jiných účelových strojů j. n.

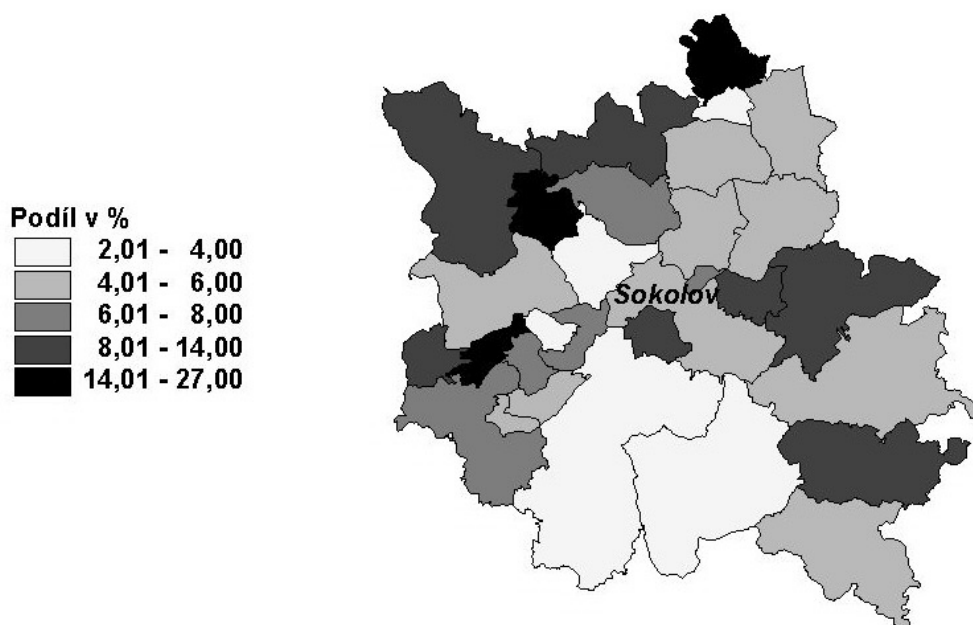
Bytový fond podle výsledků sčítání lidu, domů a bytů

		Trvale obydlené byty					Neobydlené byty			
		celkem	z toho byty		na 1 000 obyvatel ¹⁾	na 100 cenzových domácností	celkem	podíl na bytovém fondu celkem	na 1 000 obyvatel ¹⁾	
			v rodinných domech	v bytových domech						
Správní obvod celkem	1991	28 583	5 026	23 340	363,9	94,2	1 744		5,8	22,2
	2001	30 286	6 122	23 908	381,0	88,7	1 740		5,4	21,9
	rozdíl	1 703	1 096	568	17,0	-5,5	-4	²⁾	-0,3	-0,3
	rozdíl v %	6,0	21,8	2,4	x	x	-0,2		x	x
Sídlo správního obvodu	1991	9 608	750	8 802	381,1	95,5	385		3,9	15,3
	2001	10 096	817	9 211	402,5	90,4	488		4,6	19,5
	rozdíl	488	67	409	21,4	-5,1	103	²⁾	0,8	4,2
	rozdíl v %	5,1	8,9	4,6	x	x	26,8		x	x

¹⁾ v SLDB 2001 včetně cizinců s dlouhodobým pobytem

²⁾ v procentních bodech

Podíl neobydlených bytů na bytech celkem v roce 2001



Vybrané ukazatele bytové výstavby

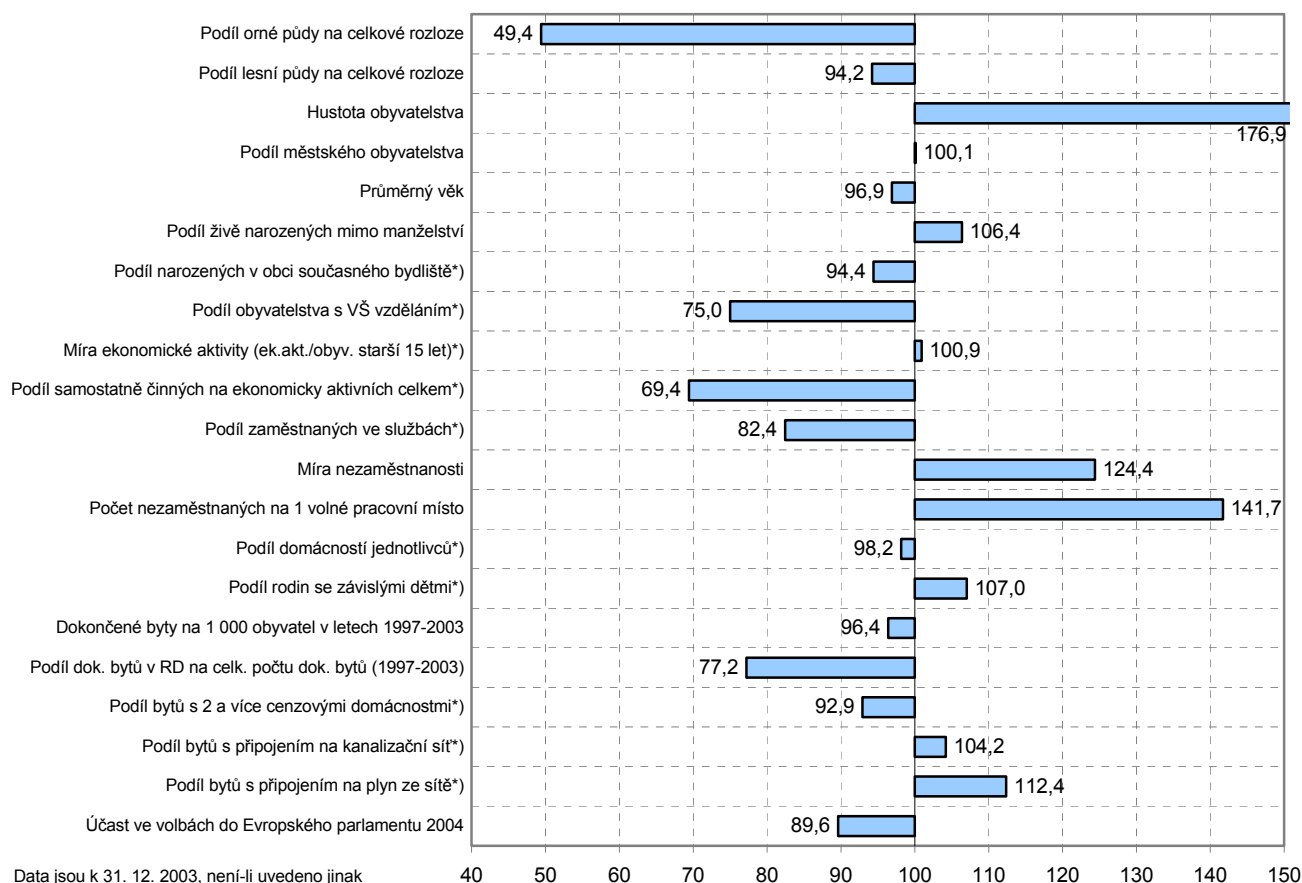
	Dokončené byty celkem	z toho			Průměrná obytná plocha 1 dokončeného bytu v m ²	Průměrná hodnota dokončené stavby v tis. Kč ¹⁾	Zrušené byty celkem
		v rodinných domech	v bytových domech	v nástavbách, přístavbách a vestavbách			
1997	83	32	6	45	63,5	1 333,9	10
1998	51	39	-	12	131,3	2 054,9	2
1999	83	25	30	2	67,4	1 379,3	-
2000	82	55	12	4	89,2	1 953,0	2
2001	279	47	168	14	53,7	1 211,0	1
2002	129	48	-	8	66,5	1 859,7	3
2003	152	39	63	22	67,3	1 609,6	3

¹⁾ hodnota stavby je uvedena bez hodnoty pozemku

Obyvatelstvo ve věku 15 a více let podle pohlaví a nejvyššího ukončeného vzdělání podle výsledků sčítání lidu, domů a bytů

	1991			2001		
	celkem	muži	ženy	celkem	muži	ženy
Obyvatelstvo celkem	60 337	29 815	30 522	64 786	31 809	32 977
v tom se vzděláním (v %):						
základní včetně neukončeného	38,6	31,3	45,7	30,8	24,7	36,7
střední odborné bez maturity vč. vyučených	36,4	44,3	28,6	39,9	47,2	32,9
úplné střední všeobecné s maturitou	2,9	2,3	3,4	3,5	2,4	4,5
úplné střední odborné s maturitou vč. vyučených s maturitou	15,1	14,2	16,0	16,9	16,2	17,5
nástavbové studium				1,4	1,0	1,8
vyšší odborné	0,1	0,1	0,0	0,8	0,9	0,7
vysokoškolské	3,6	4,4	2,8	4,2	4,9	3,5
bez vzdělání	0,5	0,4	0,6	0,9	0,8	1,0
nezjištěno	2,9	2,9	2,8	1,7	2,0	1,4

Postavení správního obvodu v kraji ve vybraných ukazatelích (kraj = 100 %)



Data jsou k 31. 12. 2003, není-li uvedeno jinak
*) SLDB 2001