

Administrativní mapa správního obvodu

Ostrov (stav k 1.1.2003)

- hranice obvodů pověř. obec. úřadů
 hranice obcí



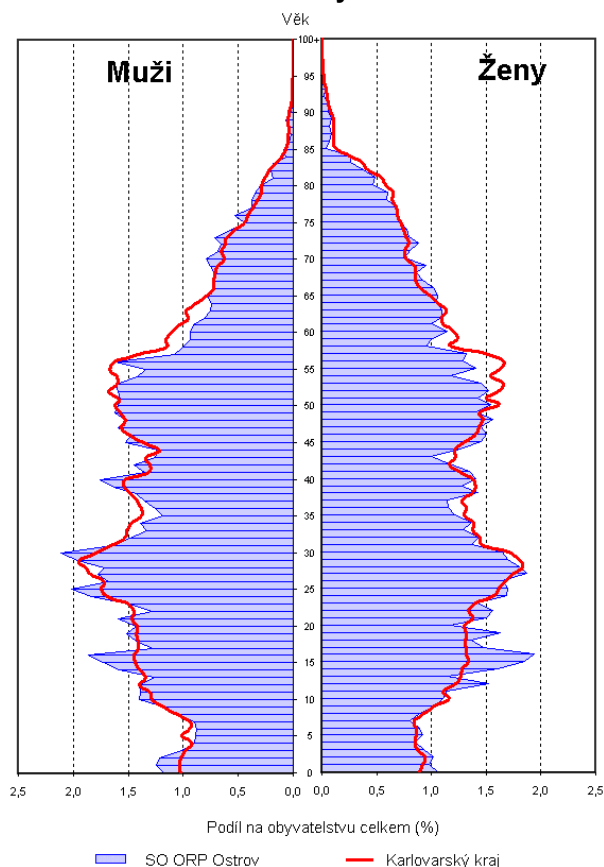
Správní obvod Ostrov má rozlohu 318,54 km² a žije v něm 28 998 obyvatel. S hustotou osídlení 91 obyvatel na km² dosahuje průměru Karlovarského kraje.

Ve správním obvodu Ostrov je zahrnuto **14 obcí**, kterými jsou: **Abertamy, Boží Dar, Hájek, Horní Blatná, Hroznětín, Jáchymov, Krásný Les, Merklín, Ostrov, Pernink, Potůčky, Stráž nad Ohří, Velichov a Vojkovice.**

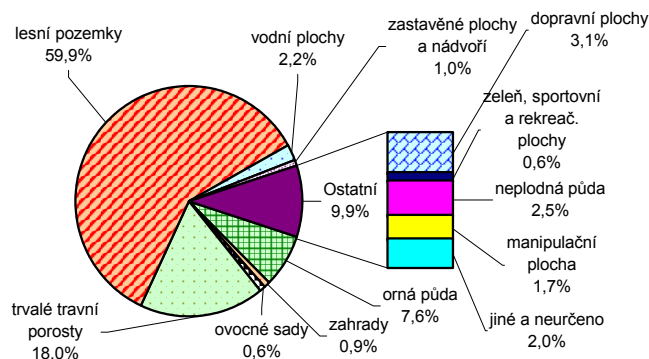
Na území ostrovského obvodu se nachází **1 pověřený obecní úřad** – Ostrov, který je pověřený výkonem některých pravomocí po ukončení činnosti Okresního úřadu v Karlových Varech.

Území správního obvodu Ostrov je specifické svým rozložením převážně v horském a podhorském terénu. Zároveň je hraniční oblastí s Německem a nacházejí se zde hraniční silniční přechody Potůčky – Johanngeorgenstadt a Boží Dar – Oberwiesenthal. Dále pak železniční přechod Potůčky – Johanngeorgenstadt. Na všech těchto přechodech překročilo v roce 2003 státní hranice na příjezdu do ČR celkem 2,8 mil. osob.

Věková struktura obyvatelstva 2003



Struktura pozemků



Obyvatelstvo podle věku k 31. 12. 2003

	Celkem	Muži	Ženy
Celkem	28 998	14 103	14 895
0 - 14	4 834	2 466	2 368
15 - 64	20 532	10 162	10 370
65 +	3 632	1 475	2 157
Index stáří ¹⁾	75,1	59,8	91,1
Průměrný věk	37,6	36,5	38,7

¹⁾ počet osob ve věku 65 + na 100 dětí ve věku 0 - 14 let

Základní demografické údaje

	Živě narození	Zemřelí	Přirozený přírůstek	Přírůstek stěhováním	Celkový přírůstek	Sňatky	Rozvody	Potraty	Střední stav obyvatel	Stav obyvatel k 31.12.
1991	387	276	111	-72	39	217	111	.	27 703	27 722
1992	319	266	53	67	120	205	132	355	27 782	27 842
1993	362	235	127	129	256	181	133	302	27 970	28 098
1994	334	269	65	30	95	175	142	267	28 146	28 193
1995	293	283	10	-26	-16	142	132	227	28 185	28 177
1996	252	308	-56	61	5	145	127	269	28 180	28 182
1997	257	253	4	55	59	186	103	227	28 212	28 241
1998	286	287	-1	62	61	150	117	253	28 272	28 302
1999	268	257	11	91	102	139	61	256	28 353	28 404
2000	278	303	-25	36	11	204	81	219	28 410	28 415
2001	305	296	9	320	329	197	98	175	28 495	28 659
2002	303	272	31	495	526	188	115	194	28 922	29 185
2003	307	312	-5	-182	-187	160	134	190	29 092	28 998

Obyvatelstvo a domy v retrospektivě (SLDB – podle územní struktury platné k 1. 3. 2001)

	1869	1880	1890	1900	1910	1921	1930	1950	1961	1970	1980	1991	2001
Počet obyvatel celkem	29 421	31 281	32 802	35 448	37 245	33 279	36 028	22 326	31 646	30 148	30 556	27 684	28 363
v sídle SO ORP	3 664	4 313	4 420	4 577	4 810	4 670	5 135	4 047	17 136	18 519	19 450	17 872	17 451
Počet domů ¹⁾ celkem	3 715	3 913	3 968	4 273	4 372	4 478	5 156	5 472	4 151	3 543	3 370	3 179	3 417
v sídle SO ORP	549	566	577	596	619	632	720	751	1 202	1 185	1 236	1 249	1 327

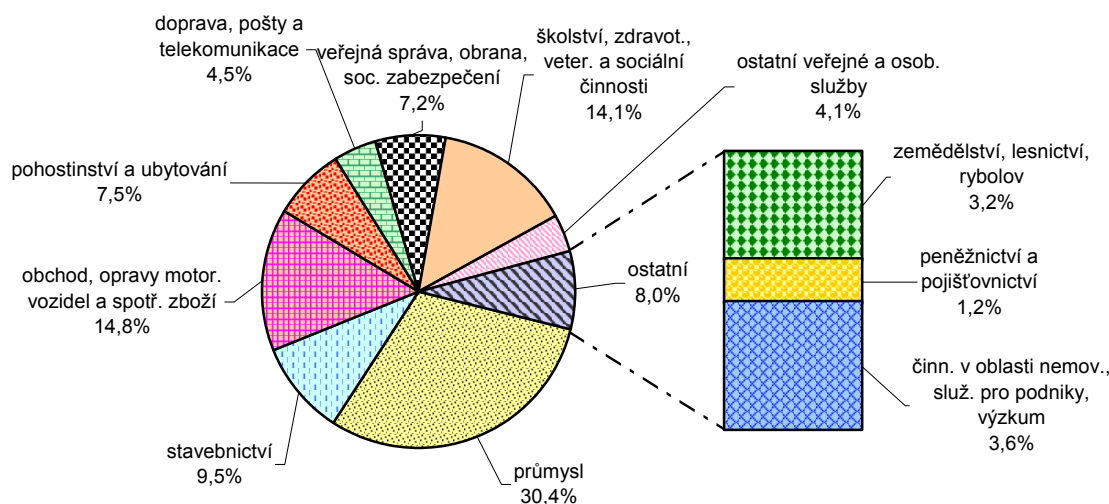
¹⁾ do roku 1950 uvedeny domy celkem, v letech 1961 až 2001 pouze domy trvale obydlené

Ekonomická aktivita obyvatelstva podle výsledků sčítání lidu, domů a bytů

	Ekonomicky aktivní celkem	v tom				Ekonomicky neaktivní celkem	z toho			Nezjištěná ekonomická aktivita
		zaměstnané osoby			neza- městnaní		nepracující důchodci	děti, žáci, studenti, učni a ostatní závislé osoby		
		celkem	z toho							
			pracující důchodci	ženy na mateřské dovolené ¹⁾						
Správní obvod celkem										
Celkem 1991	15 140	14 834	1 104	808	306	12 544	4 496	7 832	-	
v %	100,0	98,0	7,3	5,3	2,0	100,0	35,8	62,4	x	
Celkem 2001	15 207	13 526	591	168	1 681	12 887	5 596	6 441	269	
v %	100,0	88,9	3,9	1,1	11,1	100,0	43,4	50,0	x	
v tom:										
muži	8 435	7 453	285	-	982	5 360	2 026	3 278	161	
ženy	6 772	6 073	306	168	699	7 527	3 570	3 163	108	
Sídlo správního obvodu										
Celkem 1991	9 931	9 752	735	499	179	7 941	2 773	5 037	-	
v %	100,0	98,2	7,4	5,0	1,8	100,0	34,9	63,4	x	
Celkem 2001	9 347	8 393	409	101	954	7 975	3 564	3 926	129	
v %	100,0	89,8	4,4	1,1	10,2	100,0	44,7	49,2	x	
v tom:										
muži	5 060	4 517	197	-	543	3 361	1 330	2 002	84	
ženy	4 287	3 876	212	101	411	4 614	2 234	1 924	45	

¹⁾ v roce 1991 včetně osob na další mateřské dovolené (do 3 let věku dítěte) a osob pobírajících rodičovský příspěvek

Struktura ekonomicky aktivního obyvatelstva podle odvětví (ze zjištěných odvětví; SLDB 2001)



Nezaměstnanost k 31. 12. 2003

	Uchazeči o zaměstnání celkem	z toho (%)			Index počtu uchazečů 2003/2002 (%)	Volná pracovní místa	Počet uchazečů na 1 volné místo	Registrovaná míra nezaměstnanosti (%) ¹⁾		
		ženy	absolventi a mladiství	osoby se změněnou pracovní schopností				2002	2003	
									celkem	ženy
Celkem	1 672	43,0	8,3	9,2	105,8	96	17,4	10,39	10,99	10,62
Sídlo SO ORP	941	43,3	7,2	9,7	106,3	80	11,8	9,47	10,07	9,49

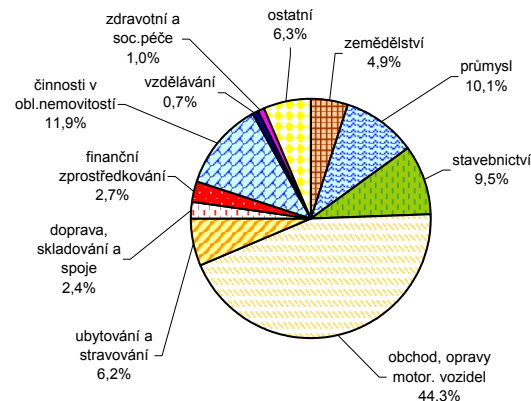
¹⁾ registrovaná míra nezaměstnanosti je počítána na počet ekonomicky aktivních podle SLDB k 1. 3. 2001

Ekonomické subjekty se sídlem na území správního obvodu k 31. 12. 2003

Ekonomické subjekty podle počtu zaměstnanců

Počet zaměstnanců	Počet subjektů celkem	v tom			
		v sídle správního obvodu		v ostatních obcích	
		celkem	podíl (%)	celkem	podíl (%)
Celkem	7 676	3 924	100,0	3 752	100,0
neuveдено	1 852	1 030	26,2	822	21,9
bez zaměstnanců	5 192	2 511	64,0	2 681	71,5
1 - 5	451	269	6,9	182	4,9
6 - 19	119	77	2,0	42	1,1
20 - 99	53	31	0,8	22	0,6
100 - 499	8	6	0,2	2	0,1
500 - 999	1	-	x	1	0,0
1 000 a více	-	-	x	-	x

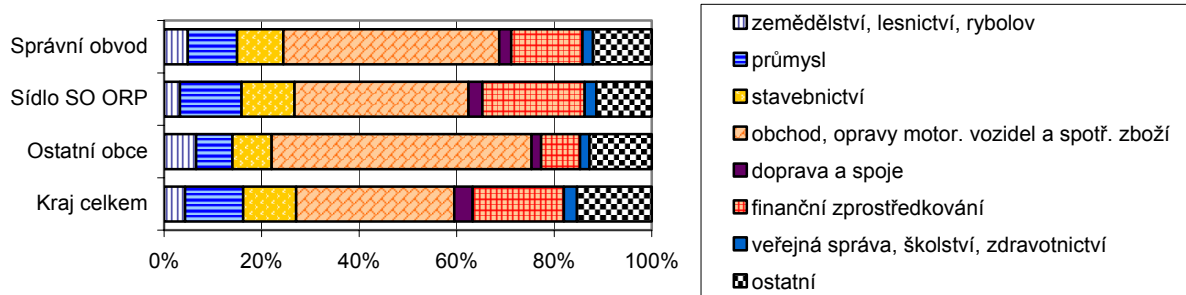
Struktura podle odvětví činnosti



Ekonomické subjekty podle právní formy

	Počet subjektů celkem	v tom			
		v sídle správního obvodu		v ostatních obcích	
		celkem	podíl (%)	celkem	podíl (%)
Celkem	7 676	3 924	100,0	3 752	100,0
z toho:					
fyzické osoby	5 811	3 317	84,5	2 494	66,5
z toho: zapsané v obchodním rejstříku	339	57	1,7	282	11,3
obchodní společnosti	304	165	4,2	139	3,7
z toho: akciové společnosti	8	4	2,4	4	2,9
družstva	10	6	0,2	4	0,1
státní podniky	2	-	x	2	0,1

Struktura subjektů podle odvětví činnosti



Největší zaměstnavatelé

Název	Převažující činnost
AMPHENOL-TUCHEL ELECTRONICS GmbH-organizační složka	výroba elektrických rozvodných, řídicích a spínacích zařízení
Léčebné lázně Jáchymov a. s.	ústavní zdravotní péče
KE Ostrov - Elektrik s.r.o.	výroba elektrických zařízení pro motory a vozidla j. n.
NEMOS PLUS s.r.o.	ústavní zdravotní péče
PAPOS v.o.s.	výroba papíru a lepenky
VJB PARTNER, spol. s r.o.	výroba telefonních a dálkopisných přístrojů a ústředěn
Ústav sociální péče pro mentálně postižené v Mariánské	ústavní sociální péče

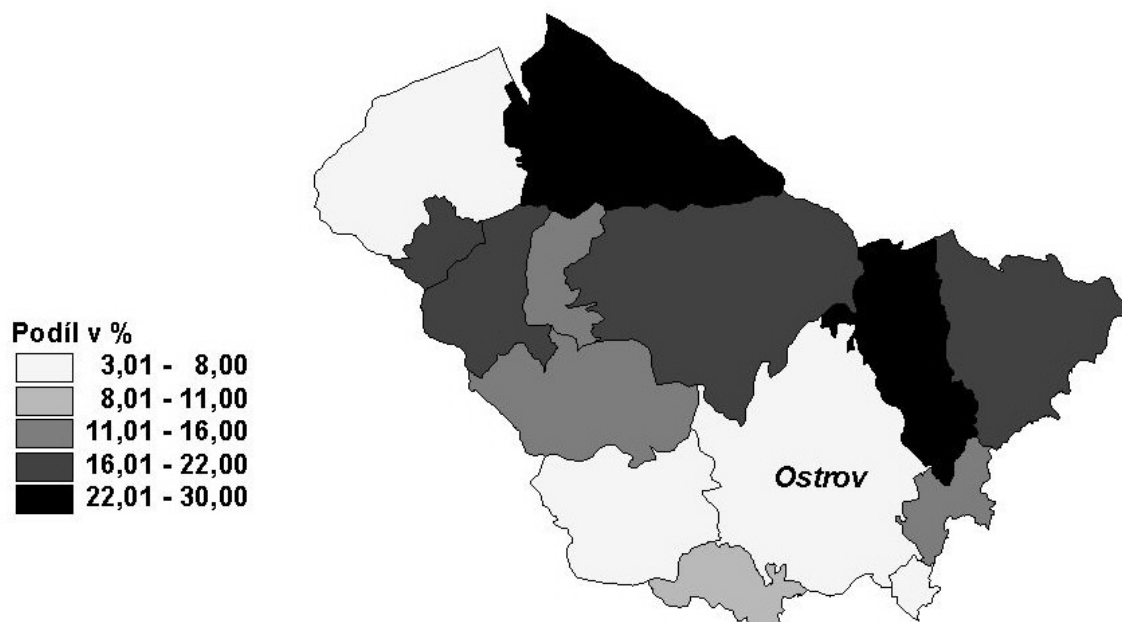
Bytový fond podle výsledků sčítání lidu, domů a bytů

		Trvale obydlené byty					Neobydlené byty			
		celkem	z toho byty		na 1 000 obyvatel ¹⁾	na 100 cenzových domácností	celkem	podíl na bytovém fondu celkem		na 1 000 obyvatel ¹⁾
			v rodinných domech	v bytových domech						
Správní obvod celkem	1991	9 761	2 249	7 435	352,6	92,1	705		6,7	25,5
	2001	10 484	2 695	7 617	369,6	86,4	944		8,3	33,3
	rozdíl	723	446	182	17,1	-5,6	239	2)	1,5	7,8
	rozdíl v %	7,4	19,8	2,4	x	x	33,9		x	x
Sídlo správního obvodu	1991	6 415	590	5 811	358,9	92,3	129		2,0	7,2
	2001	6 820	741	6 041	390,8	88,7	269		3,8	15,4
	rozdíl	405	151	230	31,9	-3,6	140	2)	1,8	8,2
	rozdíl v %	6,3	25,6	4,0	x	x	108,5		x	x

¹⁾ v SLDB 2001 včetně cizinců s dlouhodobým pobytem

²⁾ v procentních bodech

Podíl neobydlených bytů na bytech celkem v roce 2001



Vybrané ukazatele bytové výstavby

	Dokončené byty celkem	z toho			Průměrná obytná plocha 1 dokončeného bytu v m ²	Průměrná hodnota dokončené stavby v tis. Kč ¹⁾	Zrušené byty celkem
		v rodinných domech	v bytových domech	v nástavbách, přístavbách a vestavbách			
1997	56	16	-	40	57,5	1 100,6	3
1998	32	16	-	16	59,3	1 563,2	9
1999	80	19	43	14	38,9	1 150,5	27
2000	80	22	-	51	54,6	1 098,9	-
2001	25	16	-	7	86,1	2 021,4	28
2002	86	26	-	28	48,8	1 217,4	-
2003	94	21	11	4	51,2	1 366,2	-

¹⁾ hodnota stavby je uvedena bez hodnoty pozemku

Obyvatelstvo ve věku 15 a více let podle pohlaví a nejvyššího ukončeného vzdělání podle výsledků sčítání lidu, domů a bytů

	1991			2001		
	celkem	muži	ženy	celkem	muži	ženy
Obyvatelstvo celkem	21 554	10 442	11 112	23 668	11 581	12 087
v tom se vzděláním (v %):						
základní včetně neukončeného	37,5	30,5	44,0	27,6	22,1	32,9
střední odborné bez maturity vč. vyučených	35,2	43,5	27,5	39,3	47,2	31,8
úplné střední všeobecné s maturitou	3,4	3,0	3,7	4,7	4,1	5,3
úplné střední odborné s maturitou vč. vyučených s maturitou	16,9	15,6	18,1	17,6	16,4	18,9
nástavbové studium	.	.	.	2,0	1,4	2,6
vyšší odborné	0,2	0,2	0,1	1,0	1,0	1,0
vysokoškolské	4,1	5,3	3,1	5,0	5,9	4,2
bez vzdělání	1,1	0,2	2,0	1,5	0,7	2,3
nezjištěno	1,7	1,7	1,6	1,1	1,3	1,0

Postavení správního obvodu v kraji ve vybraných ukazatelích (kraj = 100 %)

