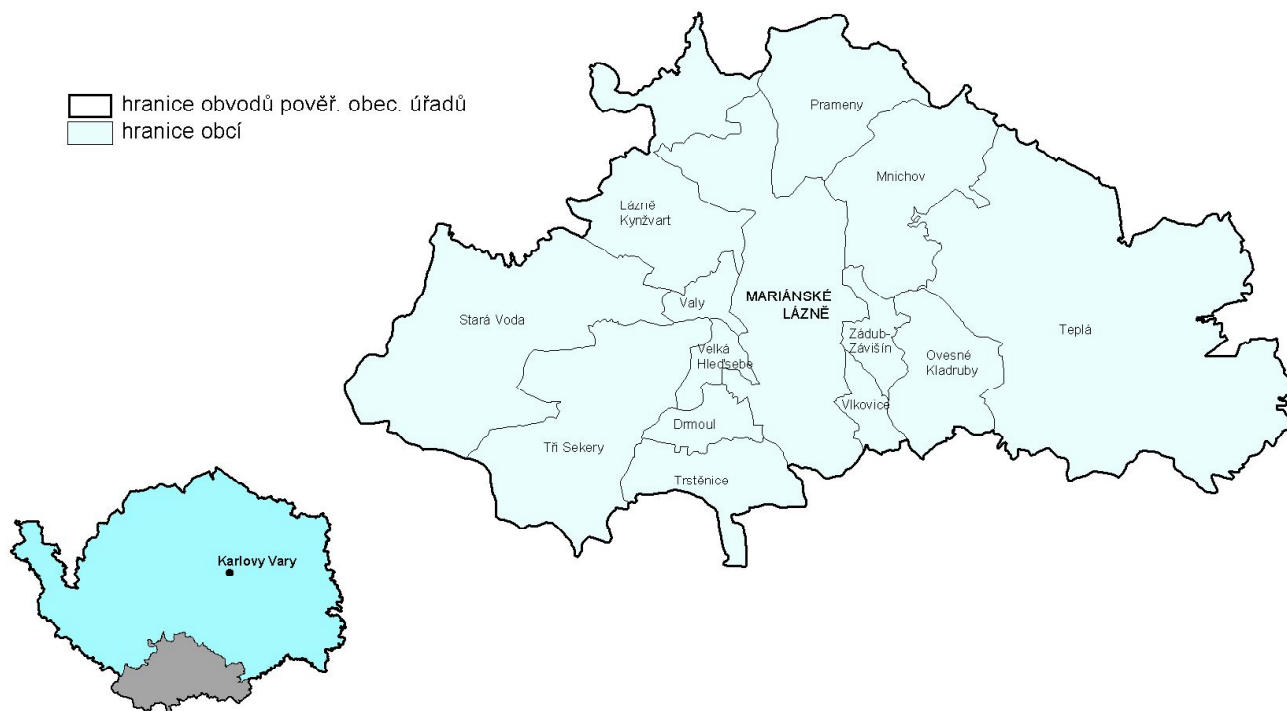


Administrativní mapa správního obvodu Mariánské Lázně (stav k 1.1.2003)



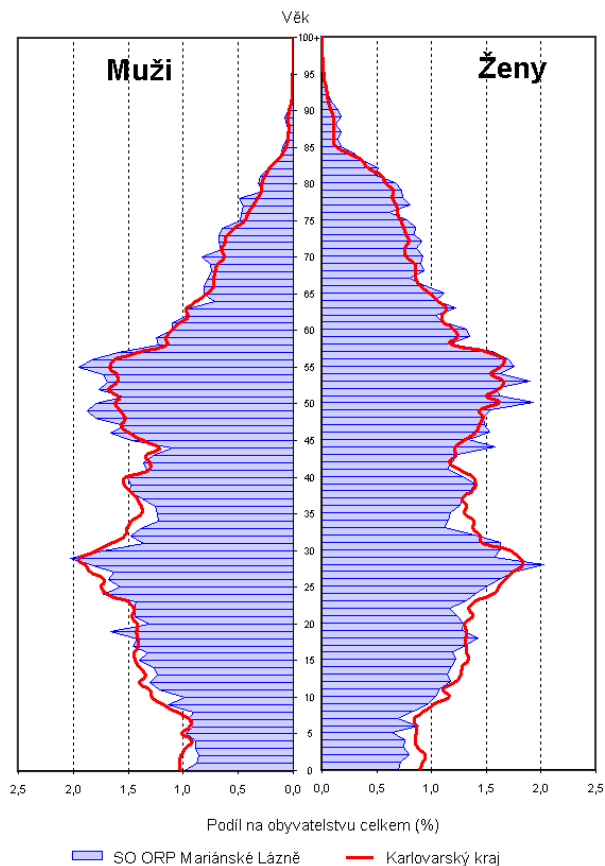
Správní obvod Mariánské Lázně má rozlohu 405,35 km² a 24 824 obyvatel. S hustotou počtu 61 obyvatel na km² je druhým nejméně obydleným obvodem v kraji.

Ve správním obvodu Mariánské Lázně je zahrnuto **14 obcí**, kterými jsou: **Drmoul, Lázně Kynžvart, Mariánské Lázně, Mnichov, Ovesné Kladruby, Prameny, Stará Voda, Teplá, Trstěnice, Tří Sekery, Valy, Velká Hleďseba, Vikovice a Zádub-Závišín.**

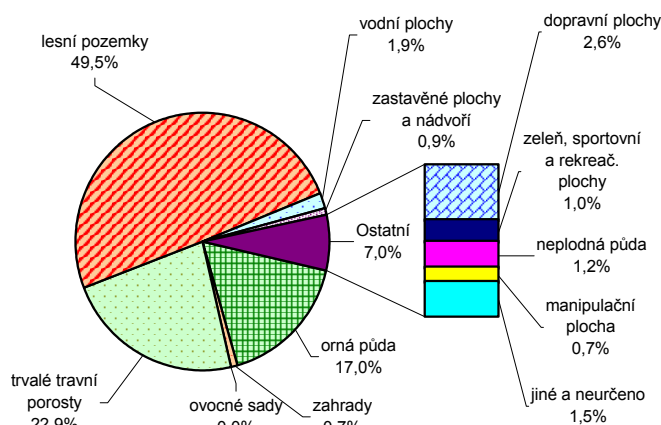
Na území mariánskolázeňského obvodu se nachází **1 pověřený obecní úřad** – Mariánské Lázně, který je pověřen výkonem některých pravomocí po ukončení činnosti Okresního úřadu v Chebu.

Karlovarský kraj je znám tradicí lázeňství a cestovního ruchu a zvláště v tomto správním obvodu je oblast lázeňství a cestovního ruchu silně rozvinuta, jelikož se zde nacházejí světoznámé Mariánské Lázně a Lázně Kynžvart.

Věková struktura obyvatelstva 2003



Struktura pozemků



Obyvatelstvo podle věku k 31. 12. 2003

	Celkem	Muži	Ženy
Celkem	24 824	11 954	12 870
0 - 14	3 557	1 841	1 716
15 - 64	17 843	8 782	9 061
65 +	3 424	1 331	2 093
Index stáří ¹⁾	96,3	72,3	122,0
Průměrný věk	40,0	38,4	41,5

¹⁾ počet osob ve věku 65 + na 100 dětí ve věku 0 - 14 let

Základní demografické údaje

	Živě narození	Zemřelí	Přirozený přírůstek	Přírůstek stěhováním	Celkový přírůstek	Sňatky	Rozvody	Potraty	Střední stav obyvatel	Stav obyvatel k 31.12.
1991	308	281	27	96	123	148	105	.	25 564	25 625
1992	274	267	7	91	98	188	75	272	25 674	25 723
1993	255	289	-34	118	84	182	71	217	25 765	25 807
1994	257	270	-13	34	21	164	63	165	25 818	25 828
1995	238	275	-37	-39	-76	140	99	185	25 790	25 752
1996	200	264	-64	11	-53	127	94	164	25 726	25 699
1997	225	252	-27	-37	-64	172	117	186	25 667	25 635
1998	194	265	-71	-36	-107	150	86	184	25 582	25 528
1999	195	258	-63	15	-48	136	52	164	25 504	25 480
2000	208	254	-46	-37	-83	139	105	164	25 439	25 397
2001	207	296	-89	-61	-150	123	72	123	25 099	25 024
2002	194	250	-56	-159	-215	121	106	125	24 917	24 809
2003	207	300	-93	108	15	122	107	123	24 817	24 824

Obyvatelstvo a domy v retrospektivě (SLDB – podle územní struktury platné k 1. 3. 2001)

	1869	1880	1890	1900	1910	1921	1930	1950	1961	1970	1980	1991	2001
Počet obyvatel celkem	28 160	31 536	32 201	33 528	36 972	35 921	38 056	19 350	23 652	24 080	25 387	25 512	25 143
v sídle SO ORP	2 582	4 075	4 942	6 424	9 123	10 183	11 794	9 261	12 882	13 559	14 930	15 382	14 741
Počet domů ¹⁾ celkem	3 692	4 084	4 126	4 356	4 704	4 852	5 472	3 949	3 143	3 114	3 164	3 260	3 455
v sídle SO ORP	241	381	431	531	670	735	976	1 013	1 003	1 085	1 156	1 230	1 300

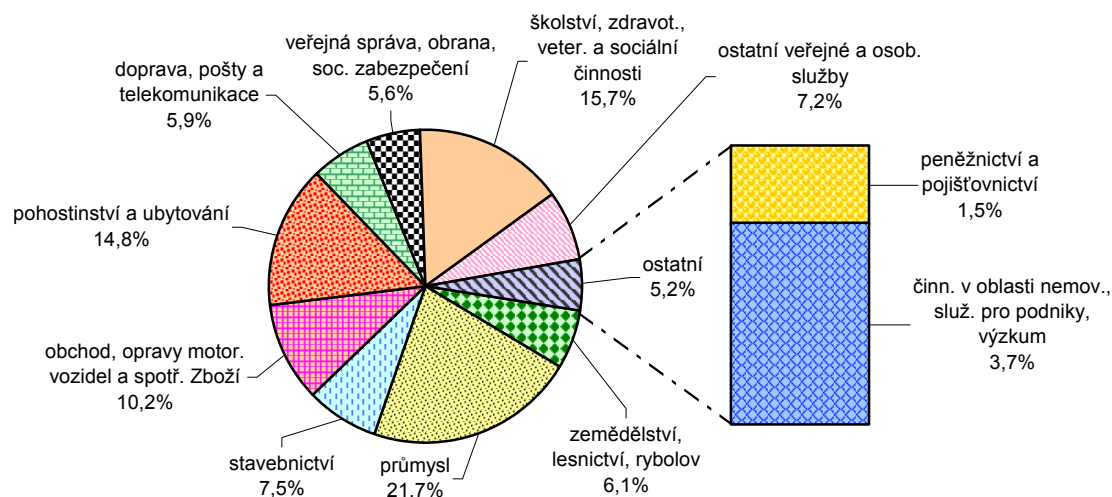
¹⁾ do roku 1950 uvedeny domy celkem, v letech 1961 až 2001 pouze domy trvale obydlené

Ekonomická aktivita obyvatelstva podle výsledků sčítání lidu, domů a bytů

	Ekonomicky aktivní celkem	v tom				Ekonomicky neaktivní celkem	z toho			Nezjištěná ekonomická aktivita
		zaměstnané osoby			neza- městnaní		nepracující důchodci	děti, žáci, studenti, učni a ostatní závislé osoby		
		celkem	z toho							
			pracující důchodci	ženy na mateřské dovolené ¹⁾						
Správní obvod celkem										
Celkem 1991	13 631	13 196	822	768	435	11 881	4 668	7 032	-	
v %	100,0	96,8	6,0	5,6	3,2	100,0	39,3	59,2	x	
Celkem 2001	13 470	12 361	605	166	1 109	11 376	5 062	5 618	297	
v %	100,0	91,8	4,5	1,2	8,2	100,0	44,5	49,4	x	
v tom:										
muži	7 220	6 558	309	-	662	4 730	1 851	2 831	166	
ženy	6 250	5 803	296	166	447	6 646	3 211	2 787	131	
Sídlo správního obvodu										
Celkem 1991	8 313	8 032	577	454	281	7 069	2 879	4 079	-	
v %	100,0	96,6	6,9	5,5	3,4	100,0	40,7	57,7	x	
Celkem 2001	7 964	7 367	429	103	597	6 611	3 151	3 082	166	
v %	100,0	92,5	5,4	1,3	7,5	100,0	47,7	46,6	x	
v tom:										
muži	4 128	3 769	211	-	359	2 699	1 109	1 561	92	
ženy	3 836	3 598	218	103	238	3 912	2 042	1 521	74	

¹⁾ v roce 1991 včetně osob na další mateřské dovolené (do 3 let věku dítěte) a osob pobírajících rodičovský příspěvek

Struktura ekonomicky aktivního obyvatelstva podle odvětví
(ze zjištěných odvětví; SLDB 2001)



Nezaměstnanost k 31. 12. 2003

	Uchazeči o zaměstnání celkem	z toho (%)			Index počtu uchazečů 2003/2002 (%)	Volná pracovní místa	Počet uchazečů na 1 volné místo	Registrovaná míra nezaměstnanosti (%) ¹⁾		
		ženy	absolventi a mladiství	osoby se změněnou pracovní schopností				2002	2003	
									celkem	ženy
Celkem	907	44,3	10,5	9,6	127,9	29	31,3	5,26	6,73	6,43
Sídlo SO ORP	451	46,3	10,2	11,1	142,7	14	32,2	3,97	5,66	5,45

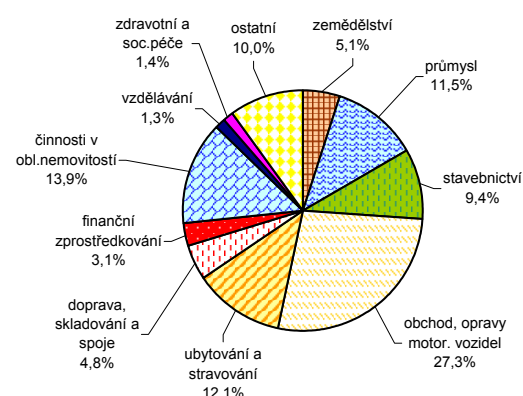
¹⁾ registrovaná míra nezaměstnanosti je počítána na počet ekonomicky aktivních podle SLDB k 1. 3. 2001

Ekonomické subjekty se sídlem na území správního obvodu k 31. 12. 2003

Ekonomické subjekty podle počtu zaměstnanců

Počet zaměstnanců	Počet subjektů celkem	v tom			
		v sídle správního obvodu		v ostatních obcích	
		celkem	podíl (%)	celkem	podíl (%)
Celkem	7 571	4 972	100,0	2 599	100,0
neuveдено	1 627	1 070	21,5	557	21,4
bez zaměstnanců	5 062	3 310	66,6	1 752	67,4
1 - 5	610	414	8,3	196	7,5
6 - 19	189	122	2,5	67	2,6
20 - 99	69	47	0,9	22	0,8
100 - 499	13	8	0,2	5	0,2
500 - 999	1	1	0,0	-	x
1 000 a více	-	-	x	-	x

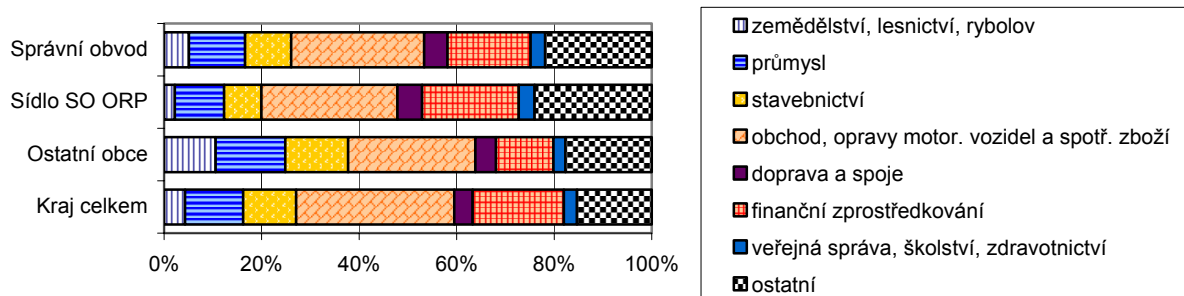
Struktura podle odvětví činnosti



Ekonomické subjekty podle právní formy

	Počet subjektů celkem	v tom			
		v sídle správního obvodu		v ostatních obcích	
		celkem	podíl (%)	celkem	podíl (%)
Celkem	7 571	4 972	100,0	2 599	100,0
z toho:					
fyzické osoby	6 437	4 173	83,9	2 264	87,1
z toho: zapsané v obchodním rejstříku	48	40	1,0	8	0,4
obchodní společnosti	510	358	7,2	152	5,8
z toho: akciové společnosti	27	22	6,1	5	3,3
družstva	16	12	0,2	4	0,2
státní podniky	7	7	0,1	-	x

Struktura subjektů podle odvětví činnosti



Největší zaměstnavatelé

Název	Převažující činnost
Léčebné lázně Mariánské Lázně a. s.	ústavní zdravotní péče
Městská nemocnice a ÚSP Mariánské Lázně	ústavní zdravotní péče
Lesní společnost Teplá, a. s.	pěstování lesa a těžba dřeva
České rybářství s.r.o.	rybolov a související činnosti
KLS KLIMENTOV s. r. o.	výroba pekárenských a cukrářských výrobků kromě trvanlivých hotelů
CRISTAL PALACE a. s.	hotely
Dětská lázeňská léčebna v Lázních Kynžvart	ústavní zdravotní péče

Bytový fond podle výsledků sčítání lidu, domů a bytů

		Trvale obydlené byty					Neobydlené byty		
		celkem	z toho byty		na 1 000 obyvatel ¹⁾	na 100 cenzových domácností	celkem	podíl na bytovém fondu celkem	na 1 000 obyvatel ¹⁾
			v rodinných domech	v bytových domech					
Správní obvod celkem	1991	9 155	2 153	6 778	358,9	92,0	493	5,1	19,3
	2001	9 587	2 896	6 450	381,3	86,9	962	9,1	38,3
	rozdíl	432	743	-328	22,4	-5,2	469	2) ²⁾ 4,0	18,9
	rozdíl v %	4,7	34,5	-4,8	x	x	95,1	x	x
Sídlo správního obvodu	1991	5 804	462	5 181	377,3	91,5	164	2,7	10,7
	2001	5 990	780	5 120	406,3	88,3	507	7,8	34,4
	rozdíl	186	318	-61	29,0	-3,2	343	2) ²⁾ 5,1	23,7
	rozdíl v %	3,2	68,8	-1,2	x	x	209,1	x	x

¹⁾ v SLDB 2001 včetně cizinců s dlouhodobým pobytem

²⁾ v procentních bodech

Podíl neobydlených bytů na bytech celkem v roce 2001

Podíl v %

6,01 - 7,00
7,01 - 9,00
9,01 - 12,00
12,01 - 18,00
18,01 - 23,00



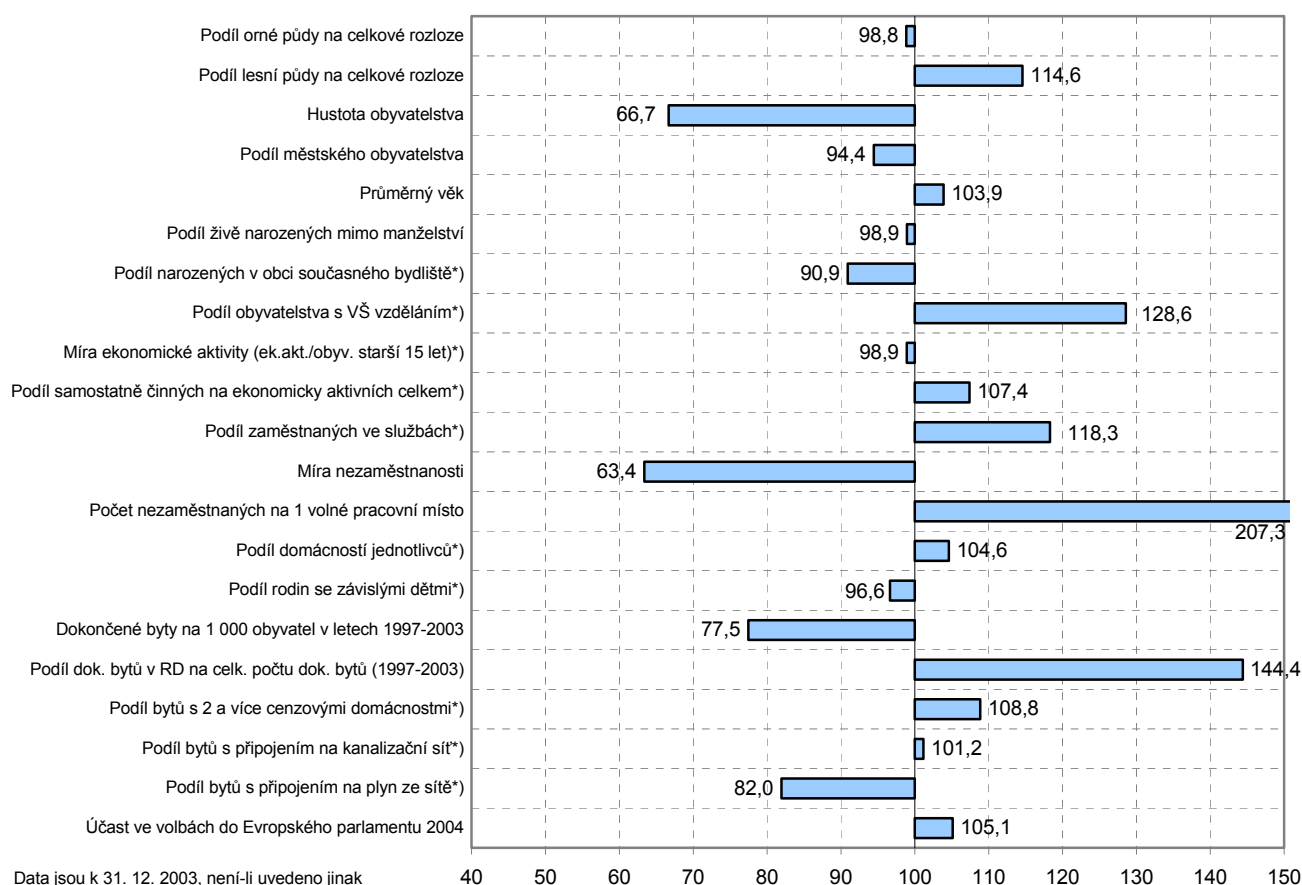
Vybrané ukazatele bytové výstavby

	Dokončené byty celkem	z toho			Průměrná obytná plocha 1 dokončeného bytu v m ²	Průměrná hodnota dokončené stavby v tis. Kč ¹⁾	Zrušené byty celkem
		v rodinných domech	v bytových domech	v nástavbách, přístavbách a vestavbách			
1997	14	13	-	1	102,4	2 517,9	1
1998	20	17	-	3	83,7	2 218,0	-
1999	53	24	7	2	80,7	2 004,7	-
2000	38	16	20	1	65,0	2 003,9	1
2001	12	11	-	-	116,8	3 441,7	4
2002	40	19	18	3	69,0	2 580,0	1
2003	42	36	-	5	93,2	2 694,9	3

¹⁾ hodnota stavby je uvedena bez hodnoty pozemku

Obyvatelstvo ve věku 15 a více let podle pohlaví a nejvyššího ukončeného vzdělání
 podle výsledků sčítání lidu, domů a bytů

	1991			2001		
	celkem	muži	ženy	celkem	muži	ženy
Obyvatelstvo celkem	20 111	9 505	10 606	21 241	10 102	11 139
v tom se vzděláním (v %):						
základní včetně neukončeného	34,5	28,2	40,0	24,7	19,8	29,1
střední odborné bez maturity vč. vyučených	32,1	39,1	25,8	37,1	44,0	30,9
úplné střední všeobecné s maturitou	3,8	3,5	4,1	4,7	3,9	5,4
úplné střední odborné s maturitou vč. vyučených s maturitou	20,6	18,4	22,5	19,6	17,4	21,6
nástavbové studium	.	.	.	2,9	2,0	3,6
vyšší odborné	0,0	x	0,0	1,3	1,3	1,3
vysokoškolské	6,1	8,6	3,9	7,2	9,2	5,3
bez vzdělání	0,3	0,2	0,4	0,7	0,3	1,1
nezjištěno	2,6	1,9	3,2	1,9	2,2	1,7

Postavení správního obvodu v kraji ve vybraných ukazatelích (kraj = 100 %)


Data jsou k 31. 12. 2003, není-li uvedeno jinak
 *) SLDB 2001