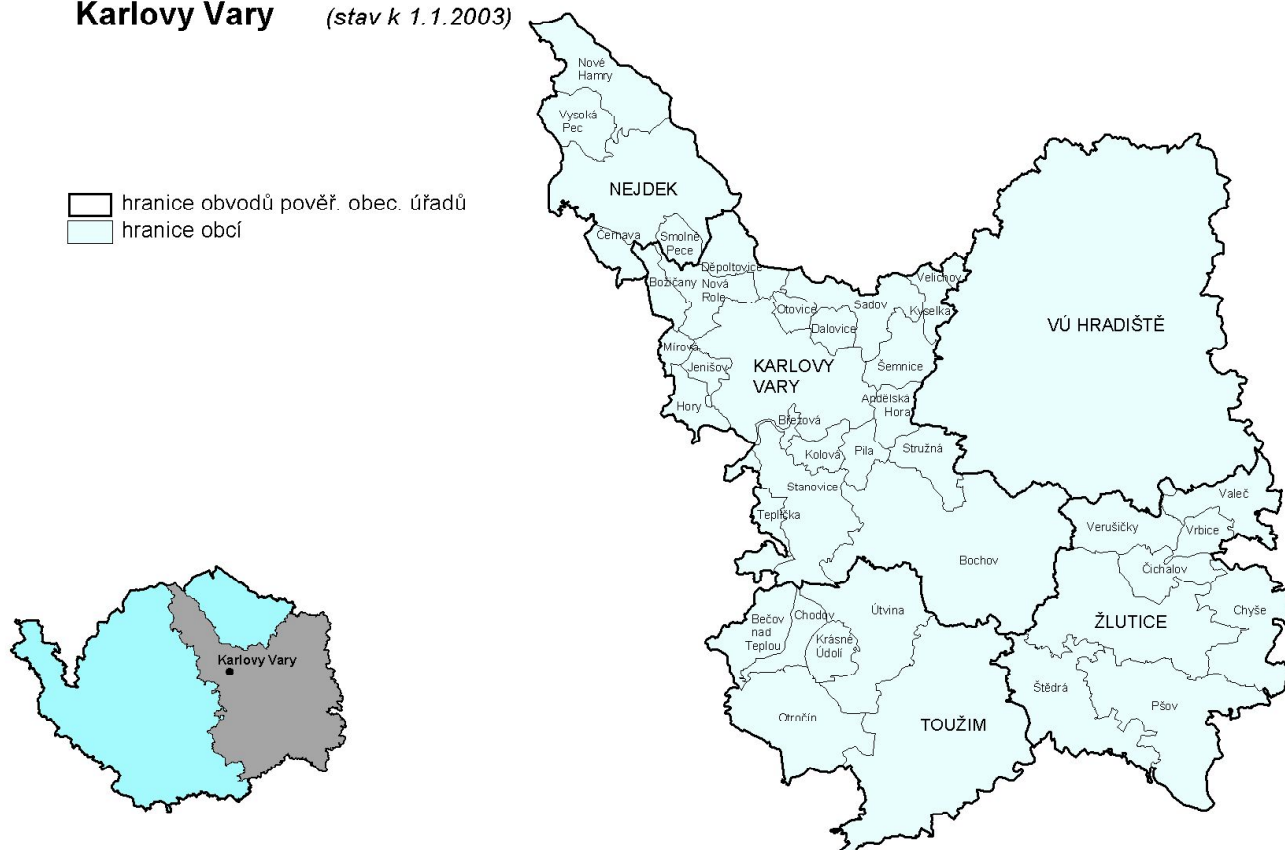


Administrativní mapa správního obvodu Karlovy Vary (stav k 1.1.2003)



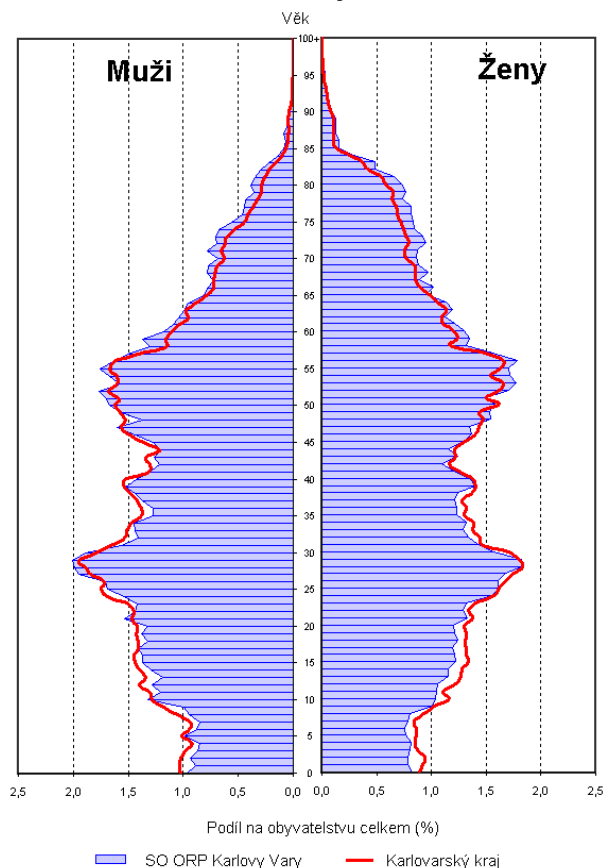
Správní obvod Karlovy Vary je největším obvodem v Karlovarském kraji, jak rozlohou – 1 196,44 km², tak počtem obyvatel – 89 180. Zároveň je druhým největším správním obvodem v rámci celé České republiky (po obvodu Znojmo). Počtem 74 obyvatel na km² patří mezi 3 nejhřidkeji osídlené obvody v Karlovarském kraji (další Kraslice, Mariánské Lázně). Vliv na řídké osídlení má existence Vojenského újezdu Hradiště, který je celý součástí karlovarského správního obvodu.

Ve správním obvodu Karlovy Vary je zahrnuto **40 obcí**, kterými jsou: **Andělská Hora, Bečov nad Teplou, Bočov, Božičany, Březová, Černava, Čichalov, Dalovice, Děpoltovice, Hory, Hradiště, Chodov, Chyše, Jenišov, Karlovy Vary, Kolová, Krásné Údolí, Kyselka, Mírová, Nejdek, Nová Role, Nové Hamry, Otovice, Otročín, Pila, Pšov, Sadov, Smolná Peče, Stanovice, Stružná, Šemnice, Štědrá, Teplička, Toužim, Útvina, Valeč, Verušičky, Vrbitce, Vysoká Pec a Žlutice.**

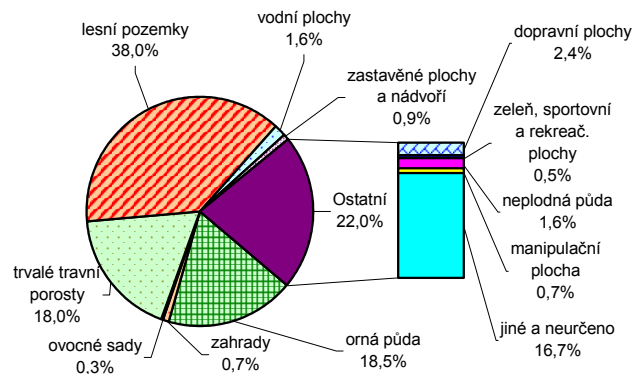
Na území karlovarského obvodu se nachází **4 pověřené obecní úřady**, jsou to: Karlovy Vary, Nejdek, Toužim a Žlutice. Tyto obecní úřady jsou pověřeny výkonem některých pravomocí, které na ně přešly po ukončení činnosti okresního úřadu Karlovy Vary. V těchto obcích sídlí i další úřady s širší územní působností, a to např.: finanční úřady, stavební úřady a matriky.

Území správního obvodu Karlovy Vary má hlavní prioritu v lázeňství a cestovním ruchu. Nezanedbatelné postavení zde má i tradiční odvětví, jako je výroba skla, porcelánu, lihovin (Becherovka) a minerálních vod.

Věková struktura obyvatelstva 2003



Struktura pozemků



Obyvatelstvo podle věku k 31. 12. 2003

| | Celkem | Muži | Ženy |
|---------------------------|--------|--------|--------|
| Celkem | 89 180 | 43 353 | 45 827 |
| 0 - 14 | 12 913 | 6 694 | 6 219 |
| 15 - 64 | 63 573 | 31 652 | 31 921 |
| 65 + | 12 694 | 5 007 | 7 687 |
| Index stáří ¹⁾ | 98,3 | 74,8 | 123,6 |
| Průměrný věk | 40,1 | 38,5 | 41,6 |

¹⁾ počet osob ve věku 65 + na 100 dětí ve věku 0 - 14 let

Základní demografické údaje

| | Živě narození | Zemřelí | Přirozený přírůstek | Přírůstek stěhováním | Celkový přírůstek | Sňatky | Rozvody | Potraty | Střední stav obyvatel | Stav obyvatel k 31.12. |
|------|---------------|---------|---------------------|----------------------|-------------------|--------|---------|---------|-----------------------|------------------------|
| 1991 | 1 118 | 1 091 | 27 | 27 | 54 | 711 | 427 | . | 91 888 | 91 915 |
| 1992 | 1 055 | 1 065 | -10 | -99 | -109 | 692 | 397 | 1 041 | 91 861 | 91 806 |
| 1993 | 1 069 | 1 010 | 59 | -131 | -72 | 611 | 401 | 826 | 91 770 | 91 734 |
| 1994 | 914 | 1 035 | -121 | 41 | -80 | 549 | 420 | 646 | 91 694 | 91 654 |
| 1995 | 806 | 1 003 | -197 | 29 | -168 | 498 | 355 | 583 | 91 570 | 91 486 |
| 1996 | 736 | 981 | -245 | 91 | -154 | 482 | 398 | 558 | 91 409 | 91 332 |
| 1997 | 746 | 931 | -185 | 294 | 109 | 612 | 351 | 527 | 91 387 | 91 441 |
| 1998 | 804 | 898 | -94 | 130 | 36 | 607 | 286 | 494 | 91 459 | 91 477 |
| 1999 | 782 | 947 | -165 | 209 | 44 | 557 | 269 | 435 | 91 499 | 91 521 |
| 2000 | 796 | 1 008 | -212 | -16 | -228 | 576 | 319 | 435 | 91 407 | 91 293 |
| 2001 | 775 | 984 | -209 | -243 | -452 | 538 | 315 | 444 | 90 335 | 90 109 |
| 2002 | 759 | 898 | -139 | -330 | -469 | 575 | 311 | 415 | 89 875 | 89 640 |
| 2003 | 796 | 1 019 | -223 | -237 | -460 | 482 | 312 | 395 | 89 410 | 89 180 |

Obyvatelstvo a domy v retrospektivě (SLDB – podle územní struktury platné k 1. 3. 2001)

| | 1869 | 1880 | 1890 | 1900 | 1910 | 1921 | 1930 | 1950 | 1961 | 1970 | 1980 | 1991 | 2001 |
|---------------------------------|--------|---------|---------|---------|---------|---------|---------|--------|--------|--------|--------|--------|--------|
| Počet obyvatel celkem | 92 084 | 104 538 | 111 631 | 129 818 | 144 515 | 140 602 | 156 531 | 80 346 | 88 280 | 92 157 | 95 530 | 91 822 | 90 534 |
| v sídle SO ORP | 14 185 | 22 318 | 28 629 | 42 653 | 52 808 | 53 112 | 63 506 | 41 136 | 50 034 | 52 310 | 56 992 | 56 054 | 53 358 |
| Počet domů ¹⁾ celkem | 12 787 | 14 023 | 14 543 | 15 491 | 16 103 | 16 414 | 18 804 | 14 715 | 11 003 | 10 509 | 10 361 | 10 128 | 10 629 |
| v sídle SO ORP | 1 327 | 1 715 | 1 954 | 2 520 | 2 779 | 2 944 | 3 988 | 4 101 | 3 902 | 3 886 | 4 104 | 4 132 | 4 296 |

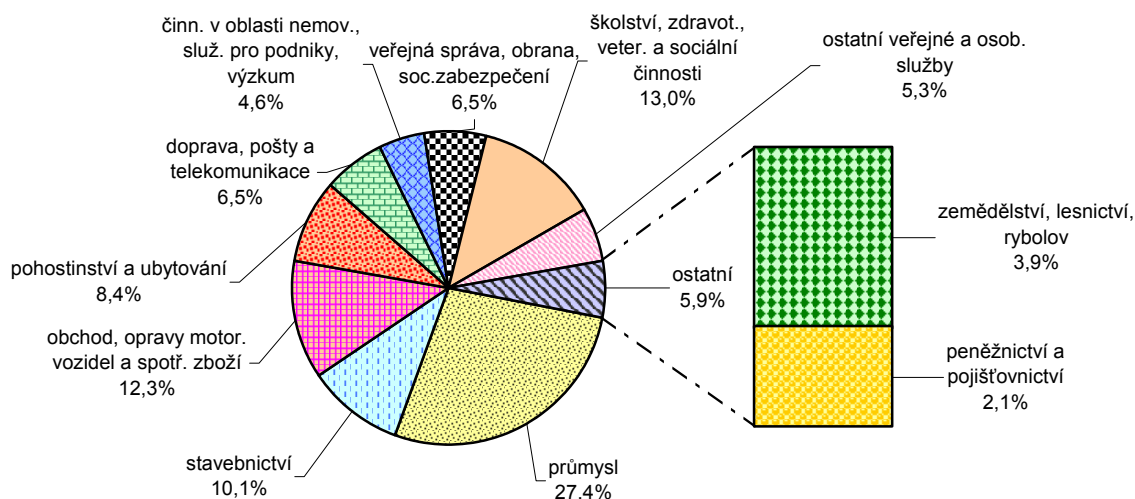
¹⁾ do roku 1950 uvedeny domy celkem, v letech 1961 až 2001 pouze domy trvale obydlené

Ekonomická aktivita obyvatelstva podle výsledků sčítání lidu, domů a bytů

| | Ekonomicky aktivní celkem | v tom | | | | Ekonomicky neaktivní celkem | z toho | | | Nezjištěná ekonomická aktivita |
|------------------------|---------------------------|------------------|-----------------------|---|-------------------|-----------------------------|-------------------------|---|------------|--------------------------------|
| | | zaměstnané osoby | | | neza- městnaní | | nepracující důchodci | děti, žáci, studenti, učni a ostatní závislé osoby | | |
| | | celkem | z toho | | | | | | | |
| | | | pracující důchodci | ženy na mateřské dovolené ¹⁾ | | | | | | |
| Správní obvod celkem | | | | | | | | | | |
| Celkem 1991 | 50 370 | 49 123 | 3 365 | 2 767 | 1 247 | 41 452 | 16 298 | 24 500 | - | |
| v % | 100,0 | 97,5 | 6,7 | 5,5 | 2,5 | 100,0 | 39,3 | 59,1 | x | |
| Celkem 2001 | 48 385 | 42 944 | 2 080 | 520 | 5 441 | 41 560 | 18 991 | 19 889 | 589 | |
| v % | 100,0 | 88,8 | 4,3 | 1,1 | 11,2 | 100,0 | 45,7 | 47,9 | x | |
| v tom: | | | | | | | | | | |
| muži | 26 347 | 23 319 | 966 | - | 3 028 | 17 270 | 6 850 | 10 230 | 366 | |
| ženy | 22 038 | 19 625 | 1 114 | 520 | 2 413 | 24 290 | 12 141 | 9 659 | 223 | |
| Sídlo správního obvodu | | | | | | | | | | |
| Celkem 1991 | 30 688 | 29 895 | 2 281 | 1 573 | 793 | 25 366 | 10 420 | 14 533 | - | |
| v % | 100,0 | 97,4 | 7,4 | 5,1 | 2,6 | 100,0 | 41,1 | 57,3 | x | |
| Celkem 2001 | 28 997 | 25 861 | 1 507 | 279 | 3 136 | 23 993 | 11 477 | 11 023 | 368 | |
| v % | 100,0 | 89,2 | 5,2 | 1,0 | 10,8 | 100,0 | 47,8 | 45,9 | x | |
| v tom: | | | | | | | | | | |
| muži | 15 333 | 13 586 | 682 | - | 1 747 | 9 799 | 4 064 | 5 621 | 215 | |
| ženy | 13 664 | 12 275 | 825 | 279 | 1 389 | 14 194 | 7 413 | 5 402 | 153 | |

¹⁾ v roce 1991 včetně osob na další mateřské dovolené (do 3 let věku dítěte) a osob pobírajících rodičovský příspěvek

Struktura ekonomicky aktivního obyvatelstva podle odvětví (ze zjištěných odvětví; SLDB 2001)



Nezaměstnanost k 31. 12. 2003

| | Uchazeči o zaměstnání celkem | z toho (%) | | | Index počtu uchazečů 2003/2002 (%) | Volná pracovní místa | Počet uchazečů na 1 volné místo | Registrovaná míra nezaměstnanosti (%) ¹⁾ | | |
|---------------|------------------------------|-------------|------------------------|---------------------------------------|------------------------------------|----------------------|---------------------------------|---|--------------|--------------|
| | | ženy | absolventi a mladiství | osoby se změněnou pracovní schopností | | | | 2002 | 2003 | |
| | | | | | | | | | celkem | ženy |
| Celkem | 4 925 | 47,1 | 8,6 | 10,2 | 100,8 | 419 | 11,8 | 10,10 | 10,18 | 10,54 |
| Sídlo SO ORP | 2 566 | 46,3 | 7,2 | 11,1 | 98,4 | 271 | 9,5 | 8,99 | 8,85 | 8,69 |

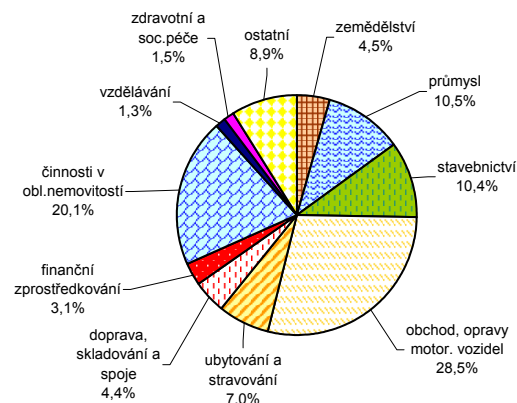
¹⁾ registrovaná míra nezaměstnanosti je počítána na počet ekonomicky aktivních podle SLDB k 1. 3. 2001

Ekonomické subjekty se sídlem na území správního obvodu k 31. 12. 2003

Ekonomické subjekty podle počtu zaměstnanců

| Počet zaměstnanců | Počet subjektů celkem | v tom | | | |
|-------------------|-----------------------|--------------------------|--------------|--------------------|--------------|
| | | v sídle správního obvodu | | v ostatních obcích | |
| | | celkem | podíl (%) | celkem | podíl (%) |
| Celkem | 23 289 | 15 423 | 100,0 | 7 866 | 100,0 |
| neuveдено | 5 612 | 3 736 | 24,2 | 1 876 | 23,8 |
| bez zaměstnanců | 14 691 | 9 591 | 62,2 | 5 100 | 64,8 |
| 1 - 5 | 2 075 | 1 479 | 9,6 | 596 | 7,6 |
| 6 - 19 | 614 | 412 | 2,7 | 202 | 2,6 |
| 20 - 99 | 244 | 169 | 1,1 | 75 | 1,0 |
| 100 - 499 | 48 | 32 | 0,2 | 16 | 0,2 |
| 500 - 999 | 3 | 3 | 0,0 | - | x |
| 1 000 a více | 2 | 1 | 0,0 | 1 | 0,0 |

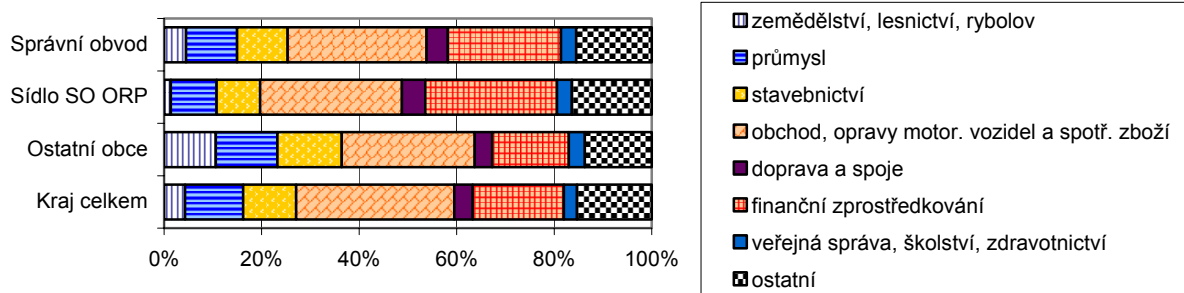
Struktura podle odvětví činnosti



Ekonomické subjekty podle právní formy

| | Počet subjektů celkem | v tom | | | |
|---------------------------------------|-----------------------|--------------------------|--------------|--------------------|--------------|
| | | v sídle správního obvodu | | v ostatních obcích | |
| | | celkem | podíl (%) | celkem | podíl (%) |
| Celkem | 23 289 | 15 423 | 100,0 | 7 866 | 100,0 |
| z toho: | | | | | |
| fyzické osoby | 18 961 | 12 420 | 80,5 | 6 541 | 83,2 |
| z toho: zapsané v obchodním rejstříku | 143 | 87 | 0,7 | 56 | 0,9 |
| obchodní společnosti | 2 232 | 1 796 | 11,6 | 436 | 5,5 |
| z toho: akciové společnosti | 125 | 100 | 5,6 | 25 | 5,7 |
| družstva | 50 | 35 | 0,2 | 15 | 0,2 |
| státní podniky | 7 | 3 | 0,0 | 4 | 0,1 |

Struktura subjektů podle odvětví činnosti



Největší zaměstnavatelé

| Název | Převažující činnost |
|---|--|
| Karlovarský porcelán a.s. | výroba užitkového a ozdobného porcelánu |
| WITTE Nejdek, spol. s r.o. | výroba zámků a kování |
| Vodárny a kanalizace Karlovy Vary, a.s. | úprava a rozvod pitné a užitkové vody |
| Nemocnice Karlovy Vary spol. s r.o. | ústavní zdravotní péče |
| Imperial Karlovy Vary a. s. | ústavní zdravotní péče |
| Karlovarské minerální vody, a. s. | stáčení minerální a pitné vody do lahví a výroba nealkohol. nápojů |
| MOSER, a.s. | výroba skla a skleněných výrobků |

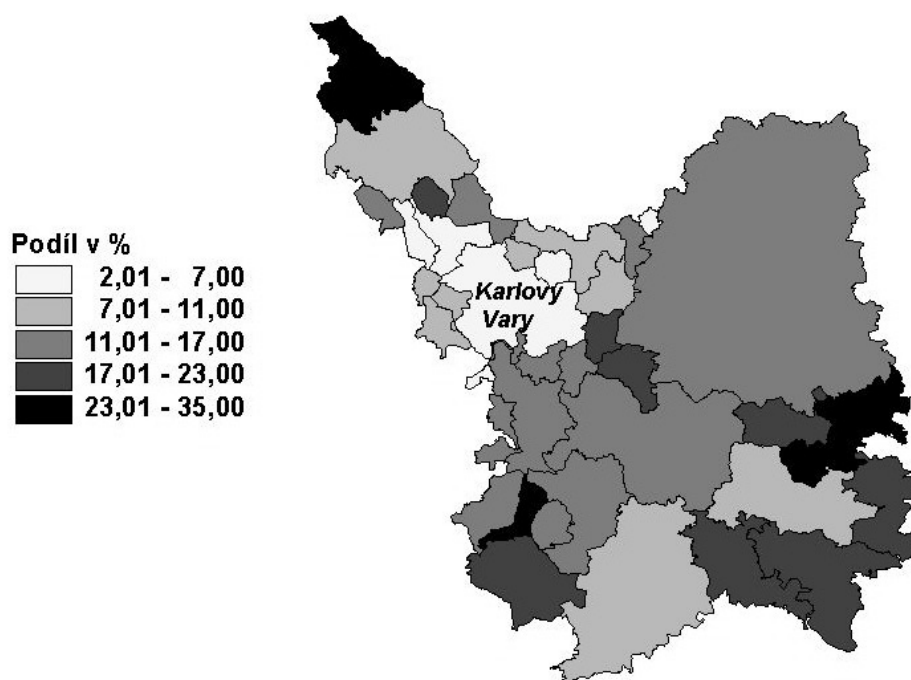
Bytový fond podle výsledků sčítání lidu, domů a bytů

| | | Trvale obydlené byty | | | | | Neobydlené byty | | | |
|------------------------|------------|----------------------|--------------------|-------------------|---------------------------------|-----------------------------|-----------------|-------------------------------|-----|---------------------------------|
| | | celkem | z toho byty | | na 1 000 obyvatel ¹⁾ | na 100 cenzových domácností | celkem | podíl na bytovém fondu celkem | | na 1 000 obyvatel ¹⁾ |
| | | | v rodinných domech | v bytových domech | | | | | | |
| Správní obvod celkem | 1991 | 34 220 | 7 342 | 26 428 | 372,7 | 91,9 | 2 486 | | 6,8 | 27,1 |
| | 2001 | 35 272 | 8 685 | 26 141 | 389,6 | 87,4 | 3 199 | | 8,3 | 35,3 |
| | rozdíl | 1 052 | 1 343 | -287 | 16,9 | -4,5 | 713 | 2) | 1,5 | 8,3 |
| | rozdíl v % | 3,1 | 18,3 | -1,1 | x | x | 28,7 | | x | x |
| Sídlo správního obvodu | 1991 | 21 878 | 2 279 | 19 321 | 390,3 | 91,8 | 1 108 | | 4,8 | 19,8 |
| | 2001 | 22 156 | 2 760 | 19 154 | 415,2 | 88,5 | 1 517 | | 6,4 | 28,4 |
| | rozdíl | 278 | 481 | -167 | 24,9 | -3,3 | 409 | 2) | 1,6 | 8,7 |
| | rozdíl v % | 1,3 | 21,1 | -0,9 | x | x | 36,9 | | x | x |

¹⁾ v SLDB 2001 včetně cizinců s dlouhodobým pobytem

²⁾ v procentních bodech

Podíl neobydlených bytů na bytech celkem v roce 2001



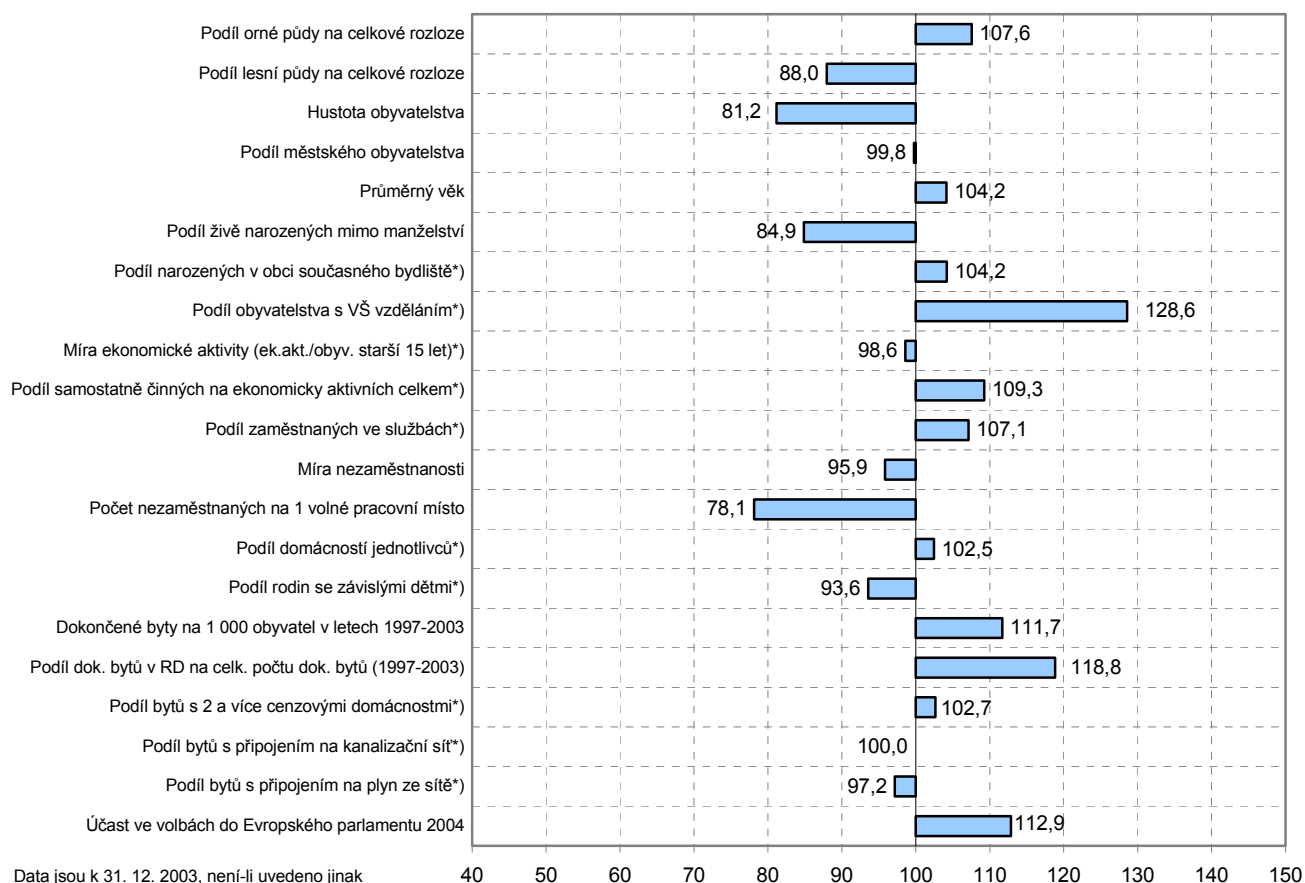
Vybrané ukazatele bytové výstavby

| | Dokončené byty celkem | z toho | | | Průměrná obytná plocha 1 dokončeného bytu v m ² | Průměrná hodnota dokončené stavby v tis. Kč ¹⁾ | Zrušené byty celkem |
|------|-----------------------|--------------------|-------------------|--|--|---|---------------------|
| | | v rodinných domech | v bytových domech | v nástavbách, přístavbách a vestavbách | | | |
| 1997 | 125 | 63 | 49 | 13 | 83,5 | 1 782,0 | 2 |
| 1998 | 199 | 80 | 52 | 67 | 75,7 | 1 599,3 | 2 |
| 1999 | 294 | 122 | 139 | 27 | 71,6 | 1 695,7 | 8 |
| 2000 | 155 | 85 | 31 | 24 | 79,7 | 1 905,1 | 6 |
| 2001 | 76 | 56 | - | 11 | 88,7 | 2 584,9 | 2 |
| 2002 | 117 | 94 | - | 14 | 97,4 | 2 712,2 | 2 |
| 2003 | 172 | 82 | 18 | 8 | 69,3 | 2 170,4 | 8 |

¹⁾ hodnota stavby je uvedena bez hodnoty pozemku

Obyvatelstvo ve věku 15 a více let podle pohlaví a nejvyššího ukončeného vzdělání
 podle výsledků sčítání lidu, domů a bytů

| | 1991 | | | 2001 | | |
|--|---------------|---------------|---------------|---------------|---------------|---------------|
| | celkem | muži | ženy | celkem | muži | ženy |
| Obyvatelstvo celkem | 73 234 | 35 013 | 38 221 | 76 504 | 36 718 | 39 786 |
| v tom se vzděláním (v %): | | | | | | |
| základní včetně neukončeného | 34,4 | 27,9 | 40,3 | 25,6 | 20,4 | 30,3 |
| střední odborné bez maturity vč. vyučených | 33,8 | 40,7 | 27,4 | 37,2 | 43,6 | 31,3 |
| úplné střední všeobecné s maturitou | 3,7 | 3,4 | 3,9 | 4,8 | 4,0 | 5,5 |
| úplné střední odborné s maturitou vč. vyučených s maturitou | 19,9 | 18,0 | 21,6 | 19,9 | 18,7 | 21,0 |
| nástavbové studium | | | | 2,6 | 1,7 | 3,4 |
| vyšší odborné | 0,1 | 0,2 | 0,1 | 1,3 | 1,3 | 1,3 |
| vysokoškolské | 6,1 | 7,8 | 4,5 | 7,2 | 8,7 | 5,8 |
| bez vzdělání | 0,5 | 0,3 | 0,7 | 0,6 | 0,5 | 0,7 |
| nezjištěno | 1,6 | 1,7 | 1,4 | 1,0 | 1,1 | 0,9 |

Postavení správního obvodu v kraji ve vybraných ukazatelích (kraj = 100 %)


Data jsou k 31. 12. 2003, není-li uvedeno jinak
 *) SLDB 2001