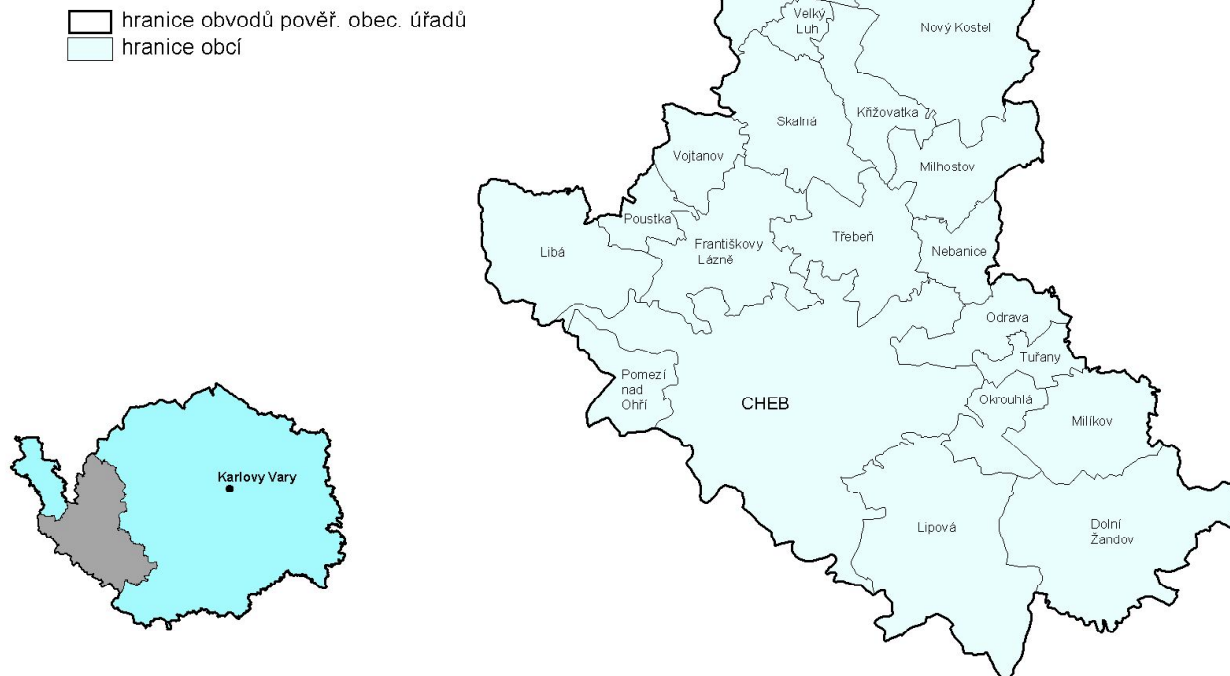


Administrativní mapa správního obvodu Cheb (stav k 1.1.2003)



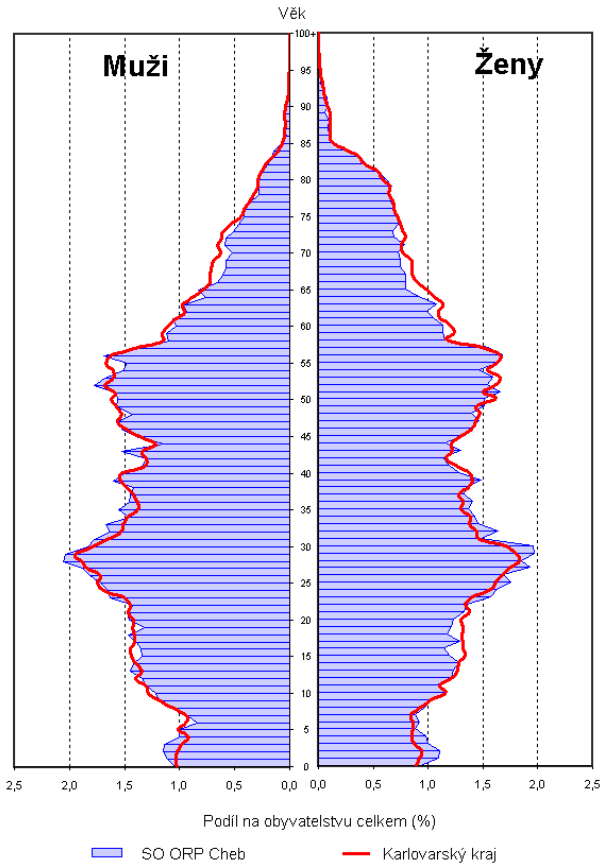
Správní obvod Cheb je druhým největším obvodem v Karlovarském kraji s rozlohou 496,87 km². Počtem obyvatel 50 539 je až na 3. místě (za Karlovými Vary a Sokolovem). Hustotou osídlení 102 obyvatel na km² se řadí na 3. místo v kraji (za Sokolovem a Aší).

Ve správním obvodu Cheb je zahrnuto **21 obcí**, kterými jsou: **Dolní Žandov, Františkovy Lázně, Cheb, Křižovatka, Libá, Lipová, Luby, Milhostov, Milíkov, Nebanice, Nový Kostel, Odrava, Okrouhlá, Plesná, Pomezí nad Ohří, Poustka, Skalná, Třebeň, Tuřany, Velký Luh a Vojtanov.**

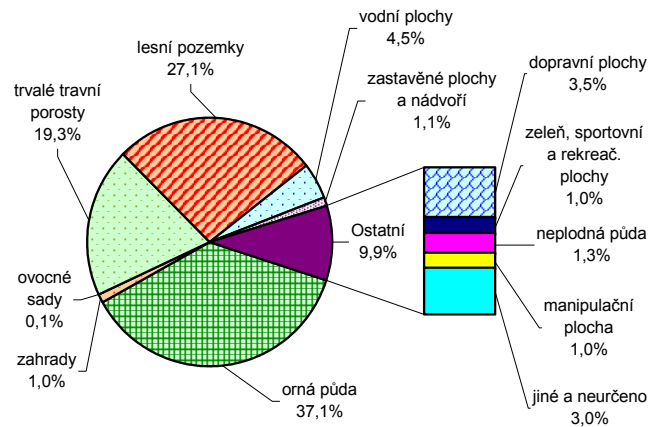
Na území chebského obvodu se nachází **1 pověřený obecní úřad** – Cheb, který je pověřen výkonem některých pravomocí po ukončení činnosti okresního úřadu.

Území správního obvodu Cheb je hraniční oblastí s Německem a nacházejí se zde hraniční silniční přechody Pomezí nad Ohří – Schirnding, Svatý Kříž – Waldsassen a Vojtanov – Schönberg. Dále pak železniční přechody Vojtanov – Bad Brambach a Cheb – Schirnding. Na všech těchto přechodech překročilo v roce 2003 státní hranici na příjezdu do ČR celkem 8,7 mil. osob.

Věková struktura obyvatelstva 2003



Struktura pozemků



Obyvatelstvo podle věku k 31. 12. 2003

	Celkem	Muži	Ženy
Celkem	50 539	24 854	25 685
0 - 14	8 307	4 262	4 045
15 - 64	36 430	18 340	18 090
65 +	5 802	2 252	3 550
Index stáří ¹⁾	69,8	52,8	87,8
Průměrný věk	38,0	36,6	39,3

¹⁾ počet osob ve věku 65 + na 100 dětí ve věku 0 - 14 let

Základní demografické údaje

	Živě narození	Zemřelí	Přirozený přírůstek	Přírůstek stěhováním	Celkový přírůstek	Sňatky	Rozvody	Potraty	Střední stav obyvatel	Stav obyvatel k 31.12.
1991	620	467	153	156	309	384	198	.	47 963	48 117
1992	573	506	67	98	165	380	208	616	48 200	48 282
1993	548	469	79	-63	16	355	199	517	48 290	48 298
1994	542	478	64	-62	2	292	168	534	48 299	48 300
1995	490	466	24	-43	-19	269	189	469	48 291	48 281
1996	448	495	-47	-138	-185	285	185	431	48 189	48 096
1997	452	508	-56	-52	-108	327	213	408	48 042	47 988
1998	503	498	5	-149	-144	287	222	406	47 916	47 844
1999	500	466	34	-45	-11	310	101	455	47 839	47 833
2000	522	457	65	-97	-32	291	239	442	47 817	47 801
2001	529	473	56	60	116	314	149	407	49 758	49 816
2002	546	467	79	368	447	304	194	360	50 040	50 263
2003	490	452	38	238	276	251	210	363	50 401	50 539

Obyvatelstvo a domy v retrospektivě (SLDB – podle územní struktury platné k 1. 3. 2001)

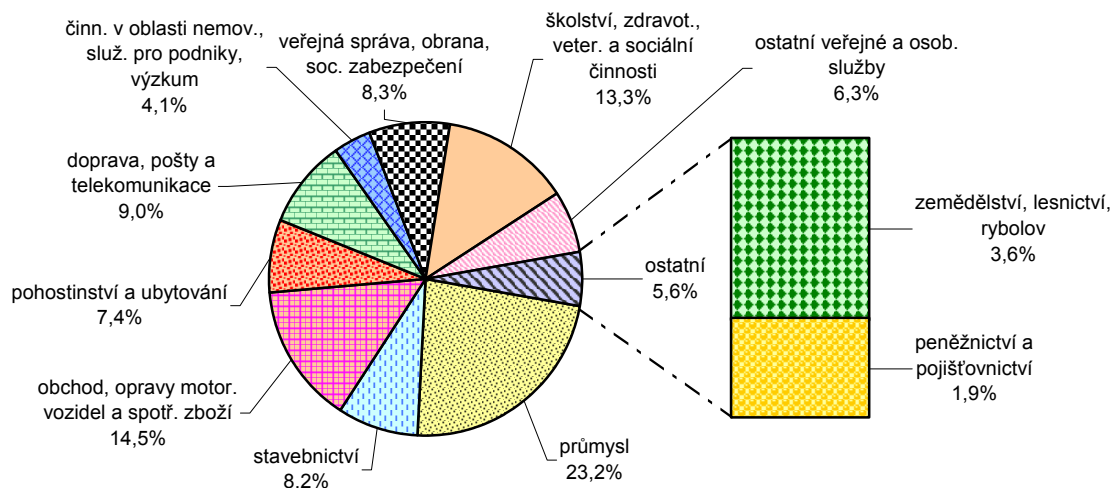
	1869	1880	1890	1900	1910	1921	1930	1950	1961	1970	1980	1991	2001
Počet obyvatel celkem	55 026	60 433	60 506	65 722	72 466	71 472	80 310	37 373	39 944	43 878	47 710	47 842	49 655
v sídle SO ORP	17 826	21 575	22 875	28 084	31 761	32 735	37 599	20 178	22 133	26 665	30 886	31 847	32 893
Počet domů ¹⁾ celkem	5 945	6 429	6 674	6 808	7 204	7 329	8 471	8 018	5 122	4 999	5 174	5 155	5 631
v sídle SO ORP	1 373	1 527	1 624	1 767	1 917	1 942	2 351	2 542	1 745	1 903	2 191	2 278	2 487

¹⁾ do roku 1950 uvedeny domy celkem, v letech 1961 až 2001 pouze domy trvale obydlené

Ekonomická aktivita obyvatelstva podle výsledků sčítání lidu, domů a bytů

	Ekonomicky aktivní celkem	v tom				Ekonomicky neaktivní celkem	z toho			Nezjištěná ekonomická aktivita
		zaměstnané osoby			neza- městnaní		nepracující důchodci	děti, žáci, studenti, učni a ostatní závislé osoby		
		celkem	z toho							
			pracující důchodci	ženy na mateřské dovolené ¹⁾						
Správní obvod celkem										
Celkem 1991	26 204	25 553	1 366	1 448	651	21 638	7 888	13 464	-	
v %	100,0	97,5	5,2	5,5	2,5	100,0	36,5	62,2	x	
Celkem 2001	26 953	24 467	936	358	2 486	22 130	9 160	11 319	572	
v %	100,0	90,8	3,5	1,3	9,2	100,0	41,4	51,1	x	
v tom:										
muži	14 773	13 327	438	-	1 446	9 317	3 359	5 829	341	
ženy	12 180	11 140	498	358	1 040	12 813	5 801	5 490	231	
Sídlo správního obvodu										
Celkem 1991	17 630	17 164	916	987	466	14 217	5 022	8 993	-	
v %	100,0	97,4	5,2	5,6	2,6	100,0	35,3	63,3	x	
Celkem 2001	17 883	16 096	653	218	1 787	14 597	5 956	7 510	413	
v %	100,0	90,0	3,7	1,2	10,0	100,0	40,8	51,4	x	
v tom:										
muži	9 763	8 739	305	-	1 024	6 192	2 189	3 911	248	
ženy	8 120	7 357	348	218	763	8 405	3 767	3 599	165	

¹⁾ v roce 1991 včetně osob na další mateřské dovolené (do 3 let věku dítěte) a osob pobírajících rodičovský příspěvek

Struktura ekonomicky aktivního obyvatelstva podle odvětví
 (ze zjištěných odvětví; SLDB 2001)

Nezaměstnanost k 31. 12. 2003

	Uchazeči o zaměstnání celkem	z toho (%)			Index počtu uchazečů 2003/2002 (%)	Volná pracovní místa	Počet uchazečů na 1 volné místo	Registrovaná míra nezaměstnanosti (%) ¹⁾		
		ženy	absolventi a mladiství	osoby se změněnou pracovní schopností				2002	2003	
									celkem	ženy
Celkem	2 633	46,6	8,0	11,5	118,3	190	13,9	8,26	9,77	10,07
Sídlo SO ORP	1 748	46,6	7,4	11,4	113,8	158	11,1	8,59	9,77	10,02

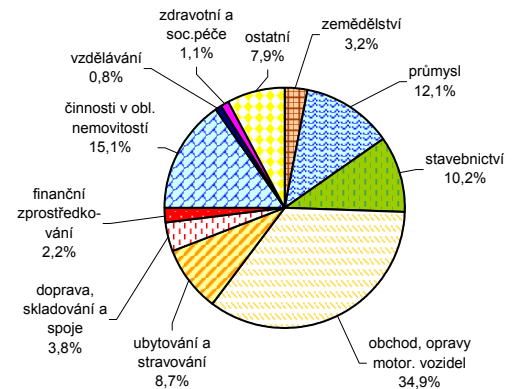
¹⁾ registrovaná míra nezaměstnanosti je počítána na počet ekonomicky aktivních podle SLDB k 1. 3. 2001

Ekonomické subjekty se sídlem na území správního obvodu k 31. 12. 2003

Ekonomické subjekty podle počtu zaměstnanců

Počet zaměstnanců	Počet subjektů celkem	v tom			
		v sídle správního obvodu		v ostatních obcích	
		celkem	podíl (%)	celkem	podíl (%)
Celkem	14 258	9 861	100,0	4 397	100,0
neuveдено	2 912	1 986	20,1	926	21,1
bez zaměstnanců	9 856	6 854	69,5	3 002	68,3
1 - 5	1 027	709	7,2	318	7,2
6 - 19	295	199	2,0	96	2,2
20 - 99	139	97	1,0	42	1,0
100 - 499	27	15	0,2	12	0,3
500 - 999	2	1	0,0	1	0,0
1 000 a více	-	-	x	-	x

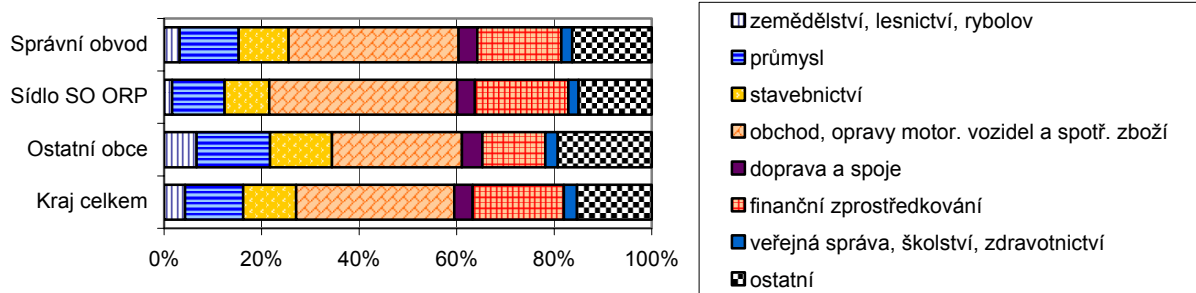
Struktura podle odvětví činnosti



Ekonomické subjekty podle právní formy

	Počet subjektů celkem	v tom			
		v sídle správního obvodu		v ostatních obcích	
		celkem	podíl (%)	celkem	podíl (%)
Celkem	14 258	9 861	100,0	4 397	100,0
z toho:					
fyzické osoby	11 160	7 461	75,7	3 699	84,1
z toho: zapsané v obchodním rejstříku	355	297	4,0	58	1,6
obchodní společnosti	768	564	5,7	204	4,6
z toho: akciové společnosti	53	38	6,7	15	7,4
družstva	37	32	0,3	5	0,1
státní podniky	6	4	0,0	2	0,0

Struktura subjektů podle odvětví činnosti



Největší zaměstnavatelé

Název	Převažující činnost
Lázně Františkovy Lázně a. s.	ústavní zdravotní péče
CHEBSKÝ MASOKOMBINÁT, a.s.	výroba, zpracování a konzervování masa a masných výrobků
F.P. TECHNIK "s.r.o."	výroba plastových výrobků pro konečnou spotřebu
OEHME-kovoobrábění, s.r.o.	všeobecné strojírenské činnosti
STRUNAL, spol. s r.o.	výroba hudebních nástrojů
Město Cheb	všeobecné činnosti veřejné správy
Nemocnice Cheb spol. s r.o.	ústavní zdravotní péče

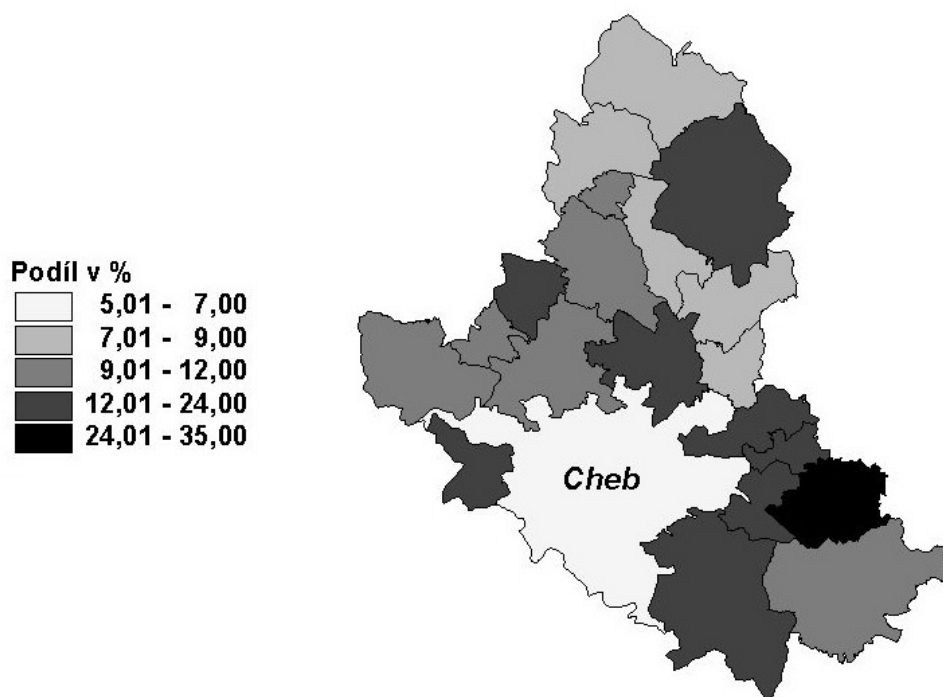
Bytový fond podle výsledků sčítání lidu, domů a bytů

		Trvale obydlené byty					Neobydlené byty			
		celkem	z toho byty		na 1 000 obyvatel ¹⁾	na 100 cenzových domácností	celkem	podíl na bytovém fondu celkem	na 1 000 obyvatel ¹⁾	
			v rodinných domech	v bytových domech						
Správní obvod celkem	1991	17 494	3 206	14 055	365,7	94,0	1 190		6,4	24,9
	2001	18 569	4 548	13 733	374,0	86,6	1 456		7,3	29,3
	rozdíl	1 075	1 342	-322	8,3	-7,4	266	2)	0,9	4,4
	rozdíl v %	6,1	41,9	-2,3	x	x	22,4		x	x
Sídlo správního obvodu	1991	11 896	1 017	10 768	373,5	94,8	593		4,7	18,6
	2001	12 543	1 581	10 832	381,3	87,1	714		5,4	21,7
	rozdíl	647	564	64	7,8	-7,7	121	2)	0,6	3,1
	rozdíl v %	5,4	55,5	0,6	x	x	20,4		x	x

¹⁾ v SLDB 2001 včetně cizinců s dlouhodobým pobytem

²⁾ v procentních bodech

Podíl neobydlených bytů na bytech celkem v roce 2001



Vybrané ukazatele bytové výstavby

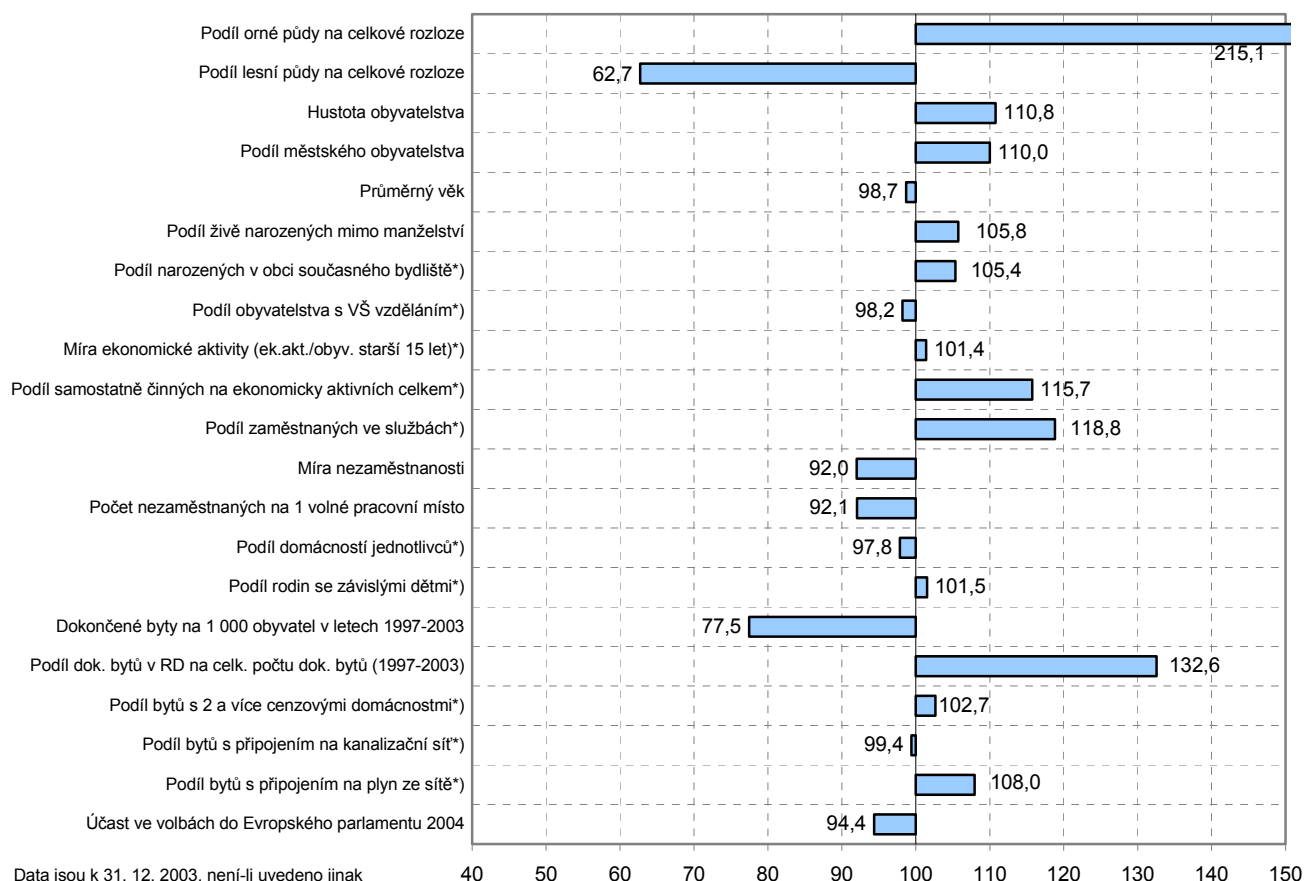
	Dokončené byty celkem	z toho			Průměrná obytná plocha 1 dokončeného bytu v m ²	Průměrná hodnota dokončené stavby v tis. Kč ¹⁾	Zrušené byty celkem
		v rodinných domech	v bytových domech	v nástavbách, přístavbách a vestavbách			
1997	79	25	44	10	45,9	979,7	1
1998	35	32	-	3	97,9	2 116,6	2
1999	52	22	-	18	64,0	1 251,9	1
2000	30	23	-	4	81,0	1 811,7	3
2001	114	45	40	13	62,3	1 355,3	1
2002	50	40	-	5	109,7	2 452,2	2
2003	49	46	-	3	106,2	2 372,3	3

¹⁾ hodnota stavby je uvedena bez hodnoty pozemku

Obyvatelstvo ve věku 15 a více let podle pohlaví a nejvyššího ukončeného vzdělání podle výsledků sčítání lidu, domů a bytů

	1991			2001		
	celkem	muži	ženy	celkem	muži	ženy
Obyvatelstvo celkem	37 577	18 195	19 382	41 440	20 210	21 230
v tom se vzděláním (v %):						
základní včetně neukončeného	36,5	29,2	43,4	27,7	21,8	33,3
střední odborné bez maturity vč. vyučených	33,4	41,7	25,6	37,3	45,2	29,7
úplné střední všeobecné s maturitou	3,5	3,3	3,7	5,1	4,4	5,8
úplné střední odborné s maturitou vč. vyučených s maturitou	18,6	16,4	20,7	18,7	16,8	20,5
nástavbové studium	.	.	.	2,0	1,4	2,5
vyšší odborné	0,1	0,1	0,0	1,0	1,0	1,0
vysokoškolské	4,6	6,2	3,2	5,5	6,6	4,4
bez vzdělání	0,6	0,3	0,8	0,8	0,6	1,0
nezjištěno	2,7	2,9	2,6	1,9	2,2	1,7

Postavení správního obvodu v kraji ve vybraných ukazatelích (kraj = 100 %)



Data jsou k 31. 12. 2003, není-li uvedeno jinak
*) SLDB 2001