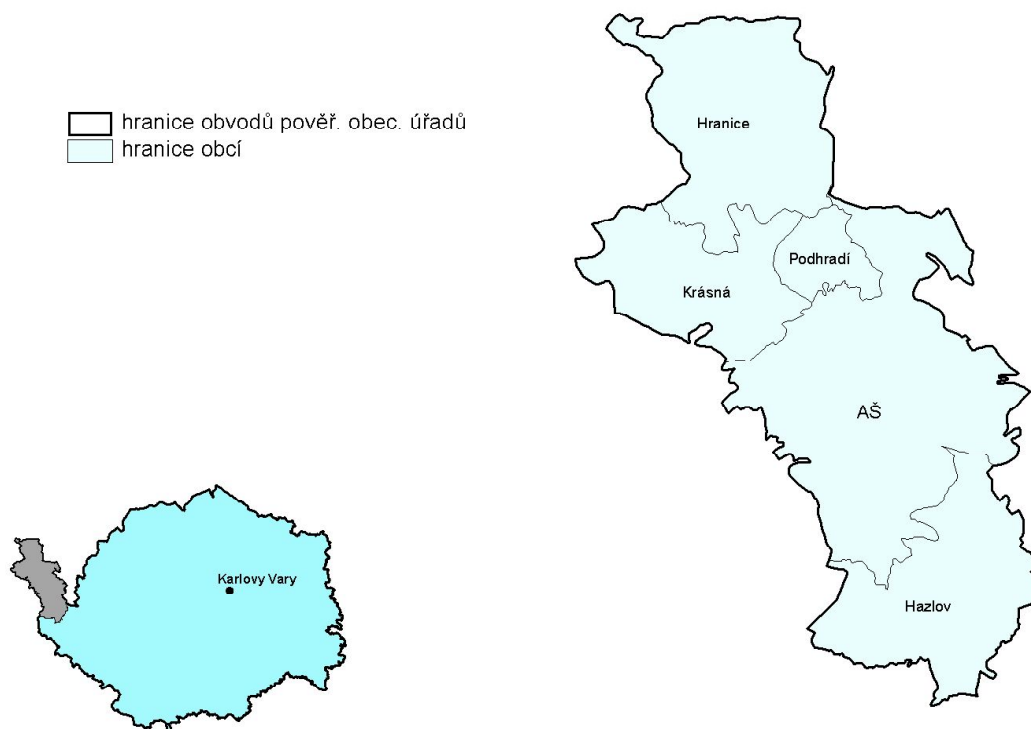


Administrativní mapa správního obvodu

AŠ (stav k 1.1.2003)



Správní obvod AŠ je svojí rozlohou 143,75 km² nejmenším správním obvodem v Karlovarském kraji. Počtem obyvatel 17 274 je druhým nejmenším obvodem v kraji (za Kraslicemi). Ašský obvod je také druhým (po Sokolovu) nejhustěji osídleným obvodem v kraji se 120 obyvateli na km².

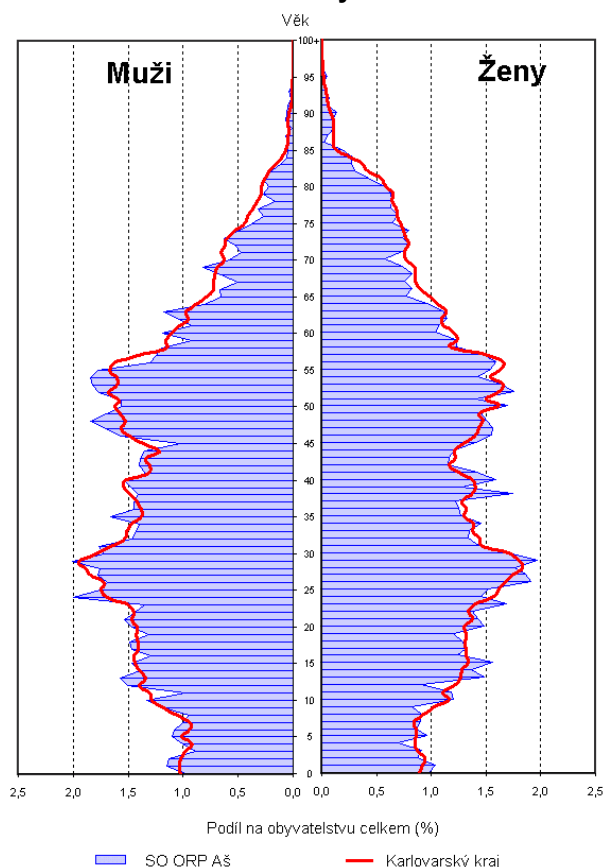
Zeměpisná charakteristika ve formě ukazatele nadmořské výšky klasifikuje sídlo správního obvodu AŠ jako nejhvýše položené (666 m n.m.) v Karlovarském kraji.

Ve správním obvodu AŠ je zahrnuto **5 obcí**, kterými jsou: **AŠ, Hazlov, Hranice, Krásná a Podhradí.**

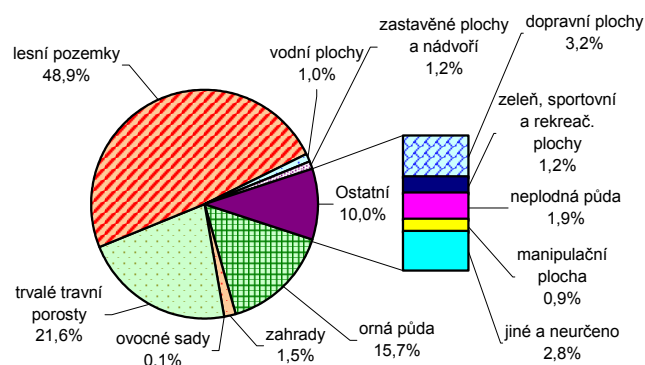
Na území ašského obvodu se nachází **1 pověřený obecní úřad** – AŠ, který je pověřen výkonem některých pravomocí po ukončení činnosti Okresního úřadu v Chebu.

Území správního obvodu AŠ je také hraniční oblastí s Německem a nachází se zde silniční hraniční přechod AŠ – Selb Plosberg a pěší přechod AŠ Doubrava – Bad Elster. V roce 2003 překročilo na těchto dvou přechodech státní hranici na příjezdu do ČR celkem 3,8 mil. osob.

Věková struktura obyvatelstva 2003



Struktura pozemků



Obyvatelstvo podle věku k 31. 12. 2003

	Celkem	Muži	Ženy
Celkem	17 274	8 428	8 846
0 - 14	2 792	1 454	1 338
15 - 64	12 553	6 237	6 316
65 +	1 929	737	1 192
Index stáří ¹⁾	69,1	50,7	89,1
Průměrný věk	38,0	36,7	39,3

¹⁾ počet osob ve věku 65 + na 100 dětí ve věku 0 - 14 let

Základní demografické údaje

	Živě narození	Zemřelí	Přirozený přírůstek	Přírůstek stěhováním	Celkový přírůstek	Sňatky	Rozvody	Potraty	Střední stav obyvatel	Stav obyvatel k 31.12.
1991	202	176	26	45	71	109	73	.	16 533	16 568
1992	204	189	15	115	130	144	57	177	16 633	16 698
1993	226	186	40	5	45	110	63	137	16 721	16 743
1994	169	165	4	36	40	91	50	143	16 763	16 783
1995	160	187	-27	-30	-57	91	53	125	16 755	16 726
1996	167	169	-2	-11	-13	93	49	135	16 720	16 713
1997	157	174	-17	-1	-18	121	54	134	16 704	16 695
1998	172	159	13	-23	-10	99	75	110	16 690	16 685
1999	159	159	-	-28	-28	87	35	118	16 671	16 657
2000	157	154	3	-3	-	97	88	123	16 657	16 657
2001	180	180	-	-34	-34	104	47	119	17 026	17 009
2002	192	158	34	53	87	104	67	117	17 053	17 096
2003	174	174	-	178	178	84	72	101	17 185	17 274

Obyvatelstvo a domy v retrospektivě (SLDB – podle územní struktury platné k 1. 3. 2001)

	1869	1880	1890	1900	1910	1921	1930	1950	1961	1970	1980	1991	2001
Počet obyvatel celkem	28 091	32 460	34 502	39 387	45 084	39 437	45 166	18 254	16 147	17 558	17 368	16 502	17 041
v sídle SO ORP	13 888	17 589	19 885	23 737	27 772	24 618	28 916	12 484	11 209	12 843	12 925	12 285	12 584
Počet domů ¹⁾ celkem	2 874	3 188	3 511	3 843	4 364	4 489	5 326	5 268	2 890	2 743	2 565	2 467	2 669
v sídle SO ORP	1 322	1 486	1 721	1 938	2 235	2 322	2 847	3 116	1 911	1 768	1 672	1 656	1 769

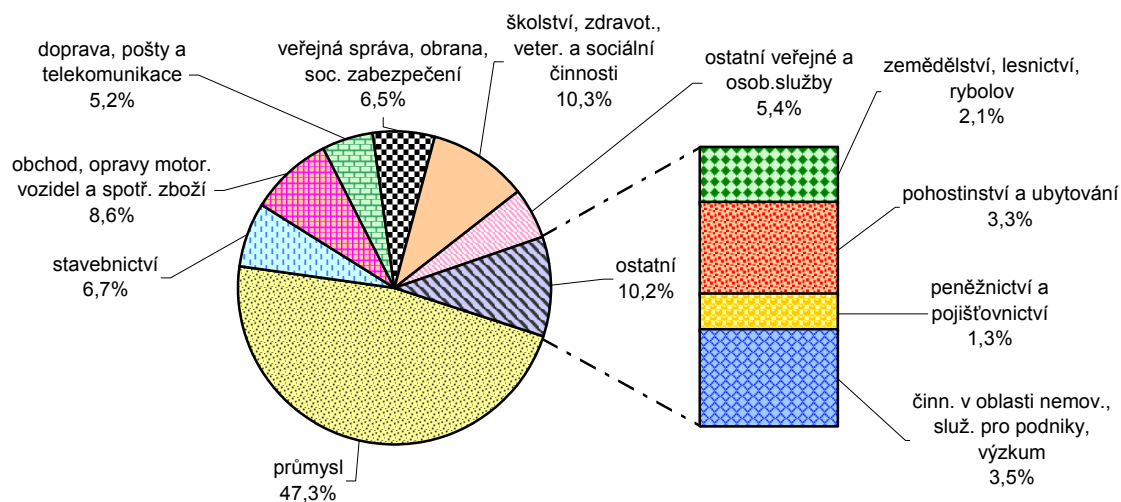
¹⁾ do roku 1950 uvedeny domy celkem, v letech 1961 až 2001 pouze domy trvale obydlené

Ekonomická aktivita obyvatelstva podle výsledků sčítání lidu, domů a bytů

	Ekonomicky aktivní celkem	v tom				Ekonomicky neaktivní celkem	z toho			Nezjištěná ekonomická aktivita
		zaměstnané osoby			neza- městnaní		nepracující důchodci	děti, žáci, studenti, učni a ostatní závislé osoby		
		celkem	z toho							
			pracující důchodci	ženy na mateřské dovolené ¹⁾						
Správní obvod celkem										
Celkem 1991	8 896	8 652	396	517	244	7 606	2 789	4 735	-	
v %	100,0	97,3	4,5	5,8	2,7	100,0	36,7	62,3	x	
Celkem 2001	9 032	8 384	271	124	648	7 741	3 260	3 929	268	
v %	100,0	92,8	3,0	1,4	7,2	100,0	42,1	50,8	x	
v tom:										
muži	4 923	4 510	132	-	413	3 265	1 208	2 015	134	
ženy	4 109	3 874	139	124	235	4 476	2 052	1 914	134	
Sídlo správního obvodu										
Celkem 1991	6 709	6 519	282	390	190	5 576	1 964	3 550	-	
v %	100,0	97,2	4,2	5,8	2,8	100,0	35,2	63,7	x	
Celkem 2001	6 712	6 230	197	86	482	5 731	2 362	2 936	141	
v %	100,0	92,8	2,9	1,3	7,2	100,0	41,2	51,2	x	
v tom:										
muži	3 647	3 347	99	-	300	2 411	860	1 517	60	
ženy	3 065	2 883	98	86	182	3 320	1 502	1 419	81	

¹⁾ v roce 1991 včetně osob na další mateřské dovolené (do 3 let věku dítěte) a osob pobírajících rodičovský příspěvek

Struktura ekonomicky aktivního obyvatelstva podle odvětví (ze zjištěných odvětví; SLDB 2001)



Nezaměstnanost k 31. 12. 2003

	Uchazeči o zaměstnání celkem	z toho (%)			Index počtu uchazečů 2003/2002 (%)	Volná pracovní místa	Počet uchazečů na 1 volné místo	Registrovaná míra nezaměstnanosti (%) ¹⁾		
		ženy	absolventi a mladiství	osoby se změněnou pracovní schopností				2002	2003	
									celkem	ženy
Celkem	631	42,9	7,4	11,6	116,2	85	7,4	6,01	6,99	6,60
Sídlo SO ORP	491	43,8	7,3	11,6	119,5	63	7,8	6,12	7,32	7,01

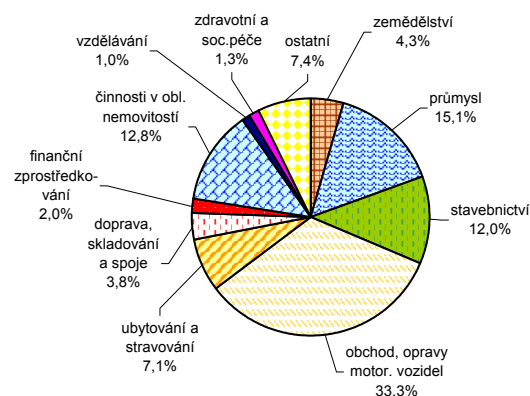
¹⁾ registrovaná míra nezaměstnanosti je počítána na počet ekonomicky aktivních podle SLDB k 1. 3. 2001

Ekonomické subjekty se sídlem na území správního obvodu k 31. 12. 2003

Ekonomické subjekty podle počtu zaměstnanců

Počet zaměstnanců	Počet subjektů celkem	v tom			
		v sídle správního obvodu		v ostatních obcích	
		celkem	podíl (%)	celkem	podíl (%)
Celkem	3 737	2 884	100,0	853	100,0
neuveдено	927	716	24,8	211	24,7
bez zaměstnanců	2 380	1 829	63,4	551	64,6
1 - 5	289	229	7,9	60	7,0
6 - 19	80	67	2,3	13	1,5
20 - 99	44	33	1,1	11	1,3
100 - 499	16	10	0,3	6	0,7
500 - 999	1	-	x	1	0,1
1 000 a více	-	-	x	-	x

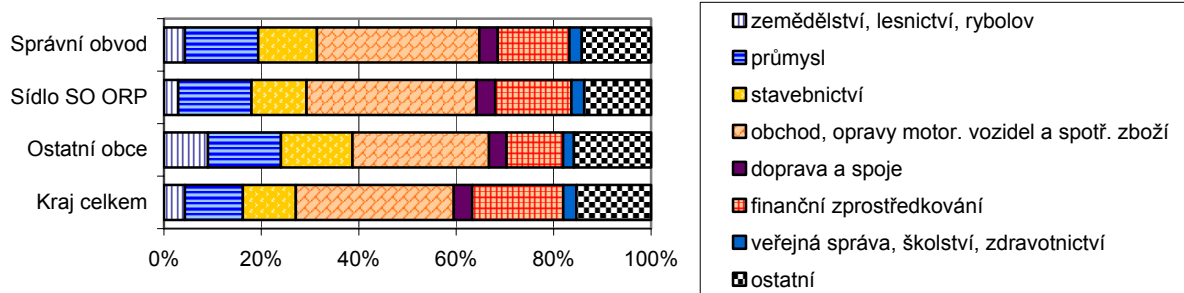
Struktura podle odvětví činnosti



Ekonomické subjekty podle právní formy

	Počet subjektů celkem	v tom			
		v sídle správního obvodu		v ostatních obcích	
		celkem	podíl (%)	celkem	podíl (%)
Celkem	3 737	2 884	100,0	853	100,0
z toho:					
fyzické osoby	3 040	2 340	81,1	700	82,1
z toho: zapsané v obchodním rejstříku	57	52	2,2	5	0,7
obchodní společnosti	253	192	6,7	61	7,2
z toho: akciové společnosti	8	6	3,1	2	3,3
družstva	3	2	0,1	1	0,1
státní podniky	3	3	0,1	-	x

Struktura subjektů podle odvětví činnosti



Největší zaměstnavatelé

Název	Převažující činnost
Slévárna HEUNISCH, a. s.	odlévání lehkých kovů
A & S Electric, s. r. o.	výroba svítidel a elektrických zdrojů světla
GR electronic, spol. s r.o.	výroba dílů a přísl. pro mot. voz. (kromě motocyklů) a jejich motory
HASSO, spol. s r.o.	maloobchod s oděvy
LE-GO spol. s r.o.	výroba jiných svrchních oděvů
Rexam Petainer AŠ s.r.o.	výroba plastových obalů
NOSTRA, spol. s r.o.	výroba jiných textilních výrobků

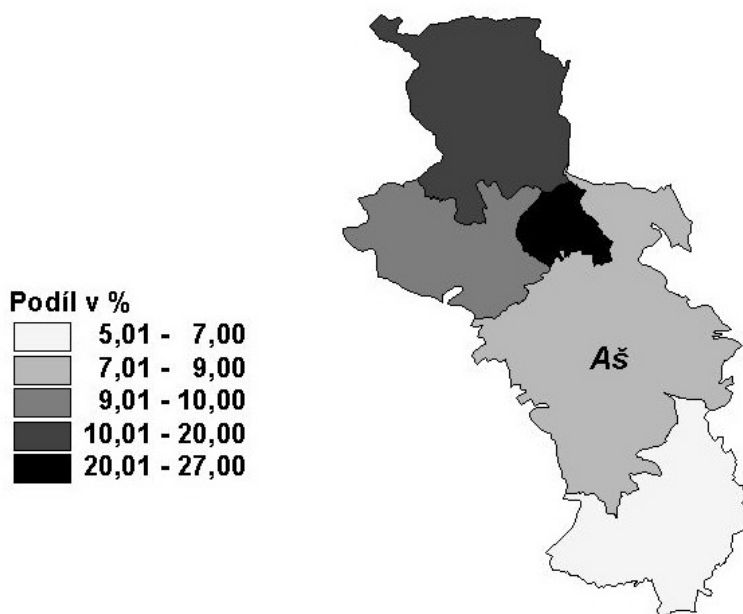
Bytový fond podle výsledků sčítání lidu, domů a bytů

		Trvale obydlené byty					Neobydlené byty			
		celkem	z toho byty		na 1 000 obyvatel ¹⁾	na 100 cenzových domácností	celkem	podíl na bytovém fondu celkem		na 1 000 obyvatel ¹⁾
			v rodinných domech	v bytových domech						
Správní obvod celkem	1991	5 828	1 942	3 813	353,2	93,7	461		7,3	27,9
	2001	6 380	2 531	3 762	374,4	88,5	588		8,4	34,5
	rozdíl	552	589	-51	21,2	-5,2	127	2)	1,1	6,6
	rozdíl v %	9,5	30,3	-1,3	x	x	27,5		x	x
Sídlo správního obvodu	1991	4 382	1 231	3 090	356,7	93,3	292		6,2	23,8
	2001	4 800	1 691	3 045	381,4	88,3	422		8,1	33,5
	rozdíl	418	460	-45	24,7	-5,1	130	2)	1,8	9,8
	rozdíl v %	9,5	37,4	-1,5	x	x	44,5		x	x

¹⁾ v SLDB 2001 včetně cizinců s dlouhodobým pobytem

²⁾ v procentních bodech

Podíl neobydlených bytů na bytech celkem v roce 2001



Vybrané ukazatele bytové výstavby

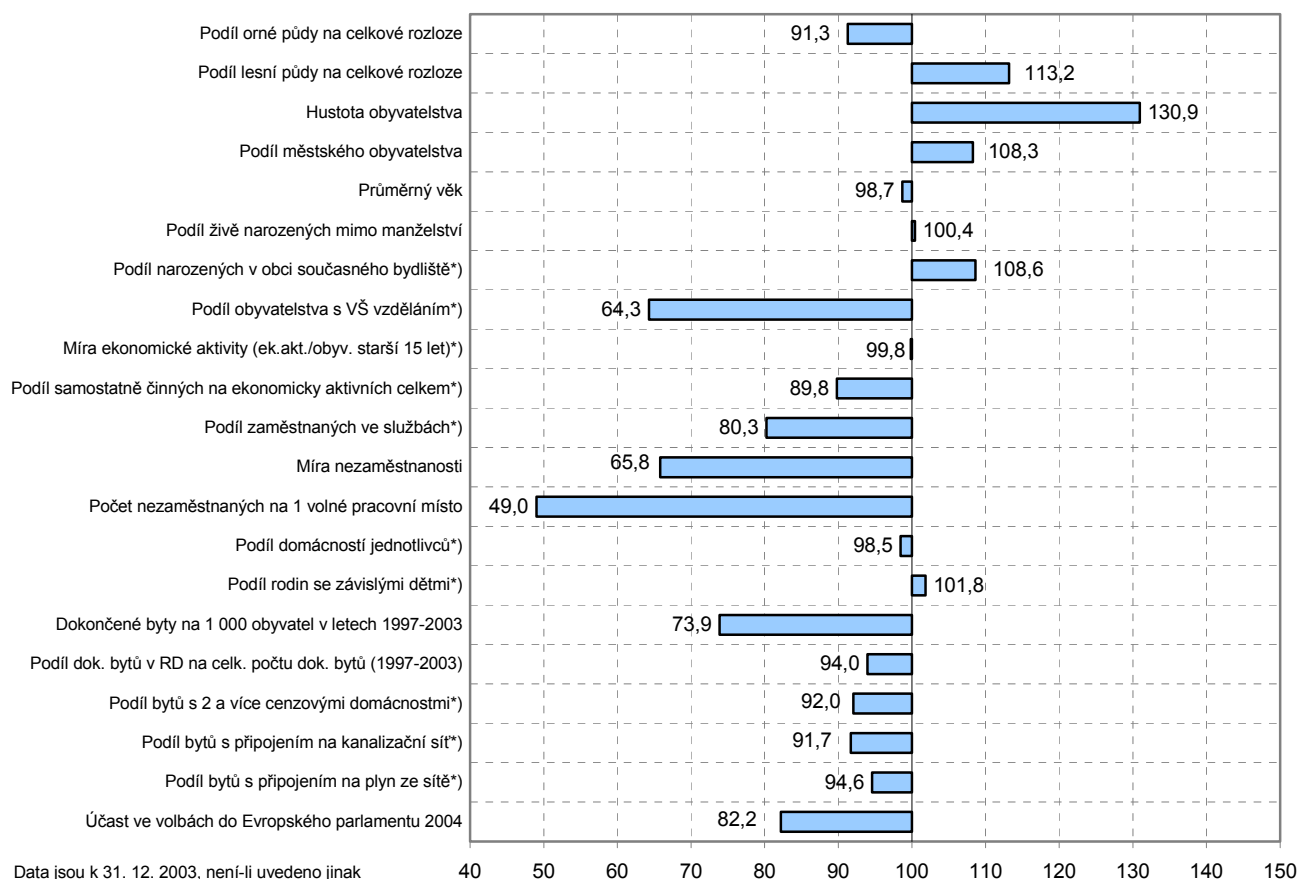
	Dokončené byty celkem	z toho			Průměrná obytná plocha 1 dokončeného bytu v m ²	Průměrná hodnota dokončené stavby v tis. Kč ¹⁾	Zrušené byty celkem
		v rodinných domech	v bytových domech	v nástavbách, přístavbách a vestavbách			
1997	17	11	-	6	82,9	1 568,8	2
1998	6	6	-	-	85,5	2 255,5	8
1999	17	12	-	-	70,2	1 534,8	3
2000	24	12	-	6	74,4	1 671,3	12
2001	44	6	-	13	44,0	635,4	-
2002	23	6	12	3	55,8	1 217,6	1
2003	5	2	-	2	86,0	1 154,0	-

¹⁾ hodnota stavby je uvedena bez hodnoty pozemku

Obyvatelstvo ve věku 15 a více let podle pohlaví a nejvyššího ukončeného vzdělání podle výsledků sčítání lidu, domů a bytů

	1991			2001		
	celkem	muži	ženy	celkem	muži	ženy
Obyvatelstvo celkem	12 768	6 171	6 597	14 108	6 809	7 299
v tom se vzděláním (v %):						
základní včetně neukončeného	40,6	32,7	47,9	30,6	24,3	36,5
střední odborné bez maturity vč. vyučených	34,3	42,0	27,1	39,2	46,3	32,6
úplné střední všeobecné s maturitou	3,0	3,0	2,9	4,7	4,2	5,1
úplné střední odborné s maturitou vč. vyučených s maturitou	16,1	15,2	16,9	16,4	15,9	16,8
nástavbové studium				1,3	0,8	1,7
vyšší odborné	0,1	0,0	0,1	0,8	0,8	0,7
vysokoškolské	2,8	3,7	2,0	3,6	4,5	2,8
bez vzdělání	0,5	0,3	0,7	1,2	1,3	1,2
nezjištěno	2,7	3,0	2,3	2,3	1,9	2,6

Postavení správního obvodu v kraji ve vybraných ukazatelích (kraj = 100 %)



Data jsou k 31. 12. 2003, není-li uvedeno jinak
*) SLDB 2001