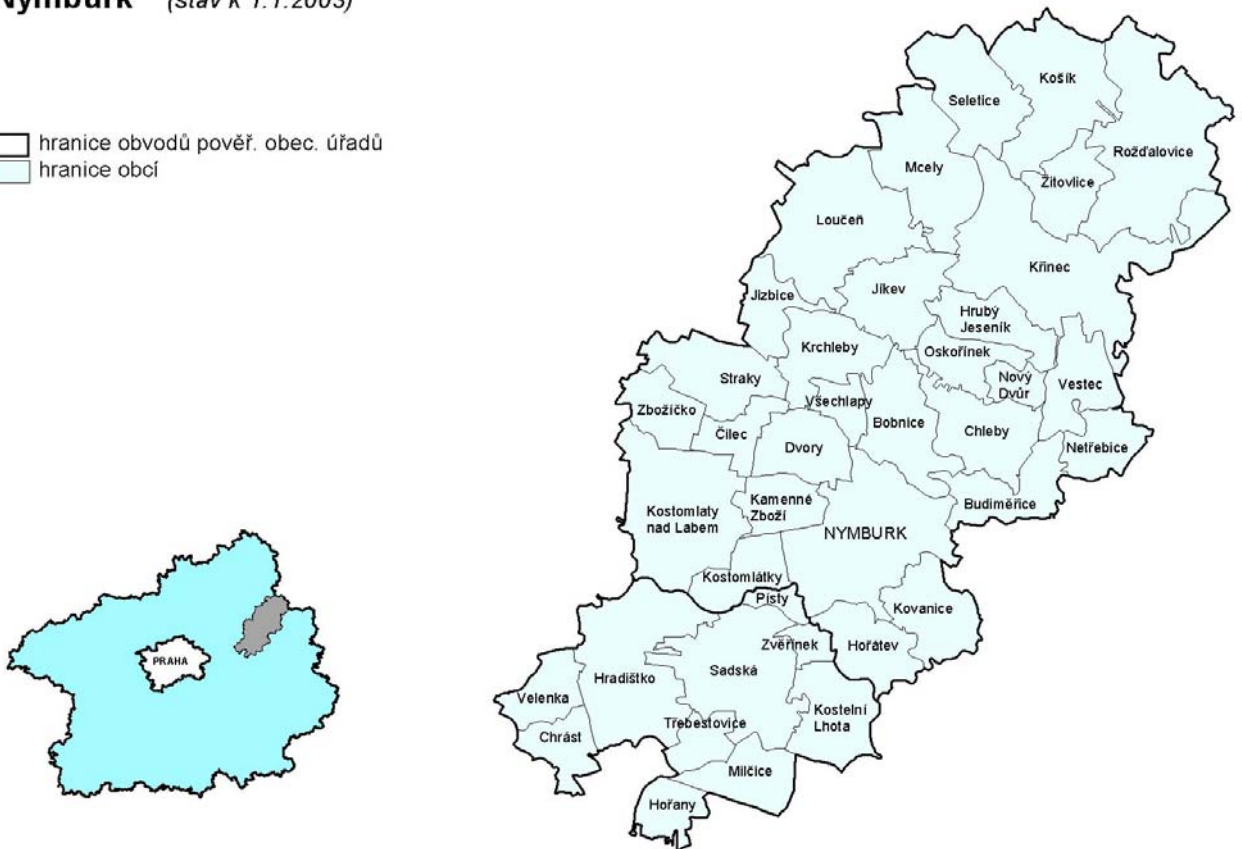


Nymburk

Administrativní mapa správního obvodu

Nymburk (stav k 1.1.2003)

- ☐ hranice obvodů pověř. obec. úřadů
- ☐ hranice obcí



Správní obvod Nymburk se rozkládá ve východní části Středočeského kraje na hranici s Královéhradeckým krajem, sousedí s obvody Mladá Boleslav, Lysá nad Labem, Český Brod, Kolín a Poděbrady. Rovinatý povrch náleží k celku Středočeské tabule. Území leží v Polabské nížině a vyznačuje se vysokým podílem orné půdy.

Správní obvod Nymburk patří svou rozlohou (35 548 ha) i počtem obyvatel (36 622) k průměrným obvodům v kraji. Tvoří ho 39 obcí, z nichž Nymburk a Sadská mají statut města a sídlí v nich pověřený obecní úřad.

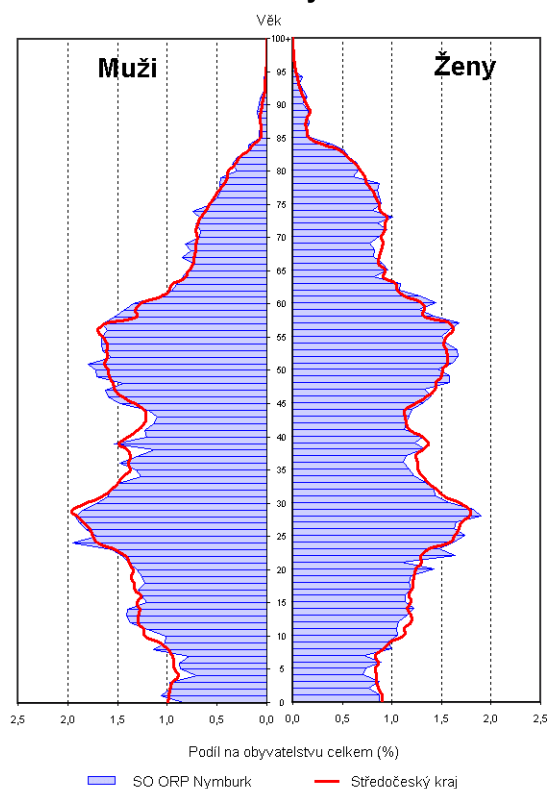
Počet obyvatel od roku 1961 trvale klesá. I v 90. letech vzhledem k trvalému úbytku přirozenou měnou a nízkému přírůstku stěhováním dochází ke snižování počtu obyvatel. Hrubá míra porodnosti patří k nejnižším v kraji, zatímco hrubá míra úmrtnosti naopak k nejvyšším. Věková struktura obyvatel patří ke starším v kraji s nízkým podílem dětské složky. Obyvatelstvo se vyznačuje nižší úrovní vzdělanosti.

Pro příhodnou polohu a úrodnost půdy bylo Nymbursko v minulosti ryze zemědělskou oblastí s tradičním pěstováním obilovin, cukrovky, zeleniny a ovoce. Rozvoj průmyslu nastal až s výstavbou železniční tratě Praha – Olomouc. Mohutný rozvoj železniční dopravy – Nymburk leží na tzv. „severozápadní dráze“ (Havlíčkův Brod – Nymburk – Ústí nad Labem – Děčín) – působil na založení železničních oprav s celorepublikovým významem. Správní obvod Nymburk se vyznačuje nejvyšší zaměstnaností v odvětví doprava, pošty a telekomunikace v kraji. Největšími zaměstnavateli jsou JEDNOTA spotřební družstvo v Nymburce, Parker-Hannifin s.r.o., INFUSIA a.s. a TEMAC a.s. Míra nezaměstnanosti je oproti krajské hodnotě nadprůměrná, mezi roky 2002 a 2003 došlo ale k jejímu mírnému snížení. Obvod se vyznačuje nejnižším podílem nezaměstnaných nad 50 let v kraji.

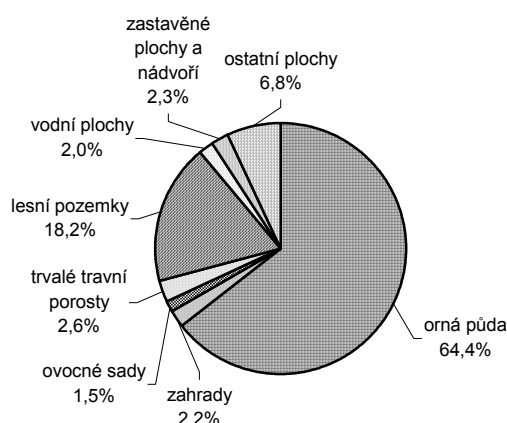
Intenzita bytové výstavby je nejnižší v kraji, přičemž téměř všechny byty dokončené v období 1997 – 2003 byly postavené v rodinných domech.

V Nymburce jsou zajímavé dochované městské hradby se šesti baštami pocházejícími ze 14. století. Je možné zde navštívit muzeum se železniční expozicí. Ve městě žil několik let spisovatel Bohumil Hrabal. V severní části obvodu se nachází národní přírodní památka Čtvrť s flórou a faunou charakteristickou pro polabské pahorkatinné lesy.

Věková struktura obyvatelstva 2003



Struktura pozemků



Obyvatelstvo podle věku k 31. 12. 2003

	Celkem	Muži	Ženy
Celkem	36 622	17 838	18 784
0 - 14	5 406	2 787	2 619
15 - 64	25 918	12 944	12 974
65 +	5 298	2 107	3 191
Index stáří ¹⁾	98,0	75,6	121,8
Průměrný věk	40,1	38,7	41,5

¹⁾ počet osob ve věku 65 + na 100 dětí ve věku 0 - 14 let

Základní demografické údaje

	Živě narození	Zemřelí	Přirozený přírůstek	Přírůstek stěhováním	Celkový přírůstek	Sňatky	Rozvody	Potraty	Střední stav obyvatel
1991	432	544	-112	28	-84	276	109	.	37 028
1992	418	534	-116	-50	-166	232	105	342	36 903
1993	364	508	-144	-135	-279	246	92	247	36 681
1994	342	495	-153	-50	-203	204	115	209	36 440
1995	360	498	-138	-56	-194	214	113	193	36 241
1996	269	486	-217	7	-210	162	143	168	36 039
1997	319	488	-169	51	-118	238	122	164	35 875
1998	262	457	-195	22	-173	187	101	173	35 730
1999	254	485	-231	126	-105	208	72	148	35 591
2000	327	472	-145	63	-82	191	122	138	35 497
2001	306	429	-123	69	-54	199	118	122	36 409
2002	349	460	-111	223	112	164	108	127	36 438
2003	316	449	-133	261	128	182	138	113	36 558

Obyvatelstvo a domy v retrospektivě (SLDB – podle územní struktury platné k 1. 3. 2001)

	1869	1880	1890	1900	1910	1921	1930	1950	1961	1970	1980	1991	2001
Počet obyvatel celkem	32056	37609	39433	39861	42733	44106	44745	39609	40416	38762	38382	37062	36414
v sídle SO ORP	3475	5858	7057	8212	10886	11853	12538	11914	12585	13263	14033	15142	14407
Počet domů ¹⁾ celkem	4471	4988	5287	5704	6607	7220	9140	10584	9957	9671	9411	8850	8794
v sídle SO ORP	403	480	529	698	966	1126	1640	2023	2009	2022	2025	1984	1951

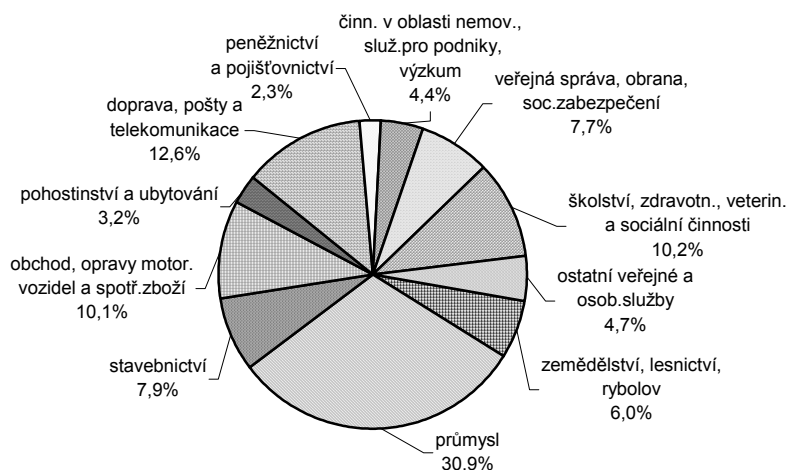
¹⁾ do roku 1950 uvedeny domy celkem, v letech 1961 až 2001 pouze domy trvale obydlené

Ekonomická aktivita obyvatelstva podle výsledků sčítání lidu, domů a bytů

	Ekonomicky aktivní celkem	v tom				Ekonomicky neaktivní celkem	z toho			Nezjištěná ekonomická aktivita
		zaměstnané osoby			neza- městnaní		nepracující důchodci	děti, žáci, studenti, učni a ostatní závislé osoby		
		celkem	z toho							
			pracující důchodci	ženy na mateřské dovolené ¹⁾						
Správní obvod celkem										
Celkem 1991	19 371	19 027	1 245	1 124	344	17 691	7 703	9 636	-	
v %	100,0	98,2	6,4	5,8	1,8	100,0	43,5	54,5	x	
Celkem 2001	19 114	17 475	595	441	1 639	17 086	8 400	7 952	214	
v %	100,0	91,4	3,1	2,3	8,6	100,0	49,2	46,5	x	
v tom:										
muži	10 360	9 581	276	-	779	7 187	3 125	4 011	131	
ženy	8 754	7 894	319	441	860	9 899	5 275	3 941	83	
Sídlo správního obvodu										
Celkem 1991	8 201	8 018	450	502	183	6 941	2 665	4 159	-	
v %	100,0	97,8	5,5	6,1	2,2	100,0	38,4	59,9	x	
Celkem 2001	7 872	7 126	253	199	746	6 446	2 987	3 248	89	
v %	100,0	90,5	3,2	2,5	9,5	100,0	46,3	50,4	x	
v tom:										
muži	4 140	3 765	109	-	375	2 729	1 073	1 644	56	
ženy	3 732	3 361	144	199	371	3 717	1 914	1 604	33	

¹⁾ v roce 1991 včetně osob na další mateřské dovolené (do 3 let věku dítěte) a osob pobírajících rodičovský příspěvek

Struktura ekonomicky aktivního obyvatelstva podle odvětví (ze zjištěných odvětví; SLDB 2001)



Nezaměstnanost k 31. 12. 2003

	Uchazeči o zaměstnání celkem	z toho (%)			Index počtu uchazečů 2003/2002 (%)	Volná pracovní místa	Počet uchazečů na 1 volné místo	Registrovaná míra nezaměstnanosti (%) ¹⁾		
		ženy	absolventi a mladiství	osoby se změněnou pracovní schopností				2002	2003	
									celkem	ženy
Celkem	1 720	52,2	11,0	14,0	99,3	133	12,9	9,06	9,00	10,25
Sídlo SO ORP	741	49,4	12,0	13,6	96,1	99	7,5	9,79	9,41	9,81

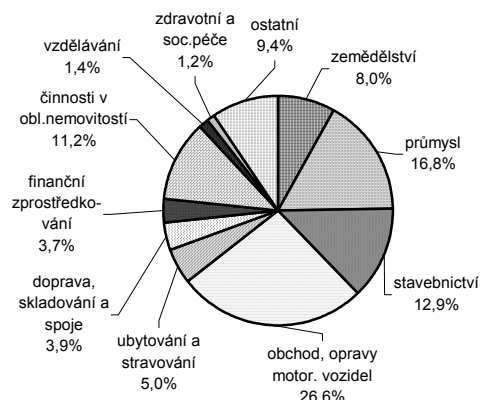
¹⁾ registrovaná míra nezaměstnanosti je počítána na počet ekonomicky aktivních podle SLDB k 1. 3. 2001

Ekonomické subjekty se sídlem na území správního obvodu k 31. 12. 2003

Ekonomické subjekty podle počtu zaměstnanců

Počet zaměstnanců	Počet subjektů celkem	v tom			
		v sídle správního obvodu		v ostatních obcích	
		celkem	podíl (%)	celkem	podíl (%)
Celkem	7 898	3 278	100,0	4 620	100,0
neuveдено	1 817	795	24,3	1 022	22,1
bez zaměstnanců	4 020	1 626	49,6	2 394	51,8
1 - 5	1 785	718	21,9	1 067	23,1
6 - 19	180	86	2,6	94	2,0
20 - 99	80	45	1,4	35	0,8
100 - 499	16	8	0,2	8	0,2
500 - 999	-	-	x	-	x
1 000 a více	-	-	x	-	x

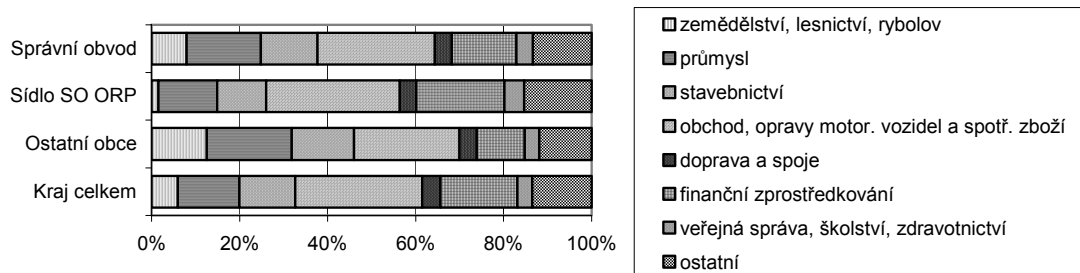
Struktura podle odvětví činnosti



Ekonomické subjekty podle právní formy

	Počet subjektů celkem	v tom			
		v sídle správního obvodu		v ostatních obcích	
		celkem	podíl (%)	celkem	podíl (%)
Celkem	7 898	3 278	100,0	4 620	100,0
z toho:					
fyzické osoby	6 826	2 772	84,6	4 054	87,7
z toho: zapsané v obchodním rejstříku	48	20	0,7	28	0,7
obchodní společnosti	444	226	6,9	218	4,7
z toho: akciové společnosti	33	21	9,3	12	5,5
družstva	22	13	0,4	9	0,2
státní podniky	-	-	x	-	x

Struktura subjektů podle odvětví činnosti



Největší zaměstnavatelé

Název	Převažující činnost
JEDNOTA, spotřební družstvo v Nymburce	velkoobchod s potravinami, nápoji a tabákem
Parker-Hannifin s.r.o.	výroba pryžových výrobků
Nemocnice a sdružená zdravotnická zařízení Nymburk	zdravotnictví
INFUSIA a.s.	výroba léčiv, zdravotnických prostředků
TEMAC, a.s.	výroba jiných nekovových minerálních výrobků

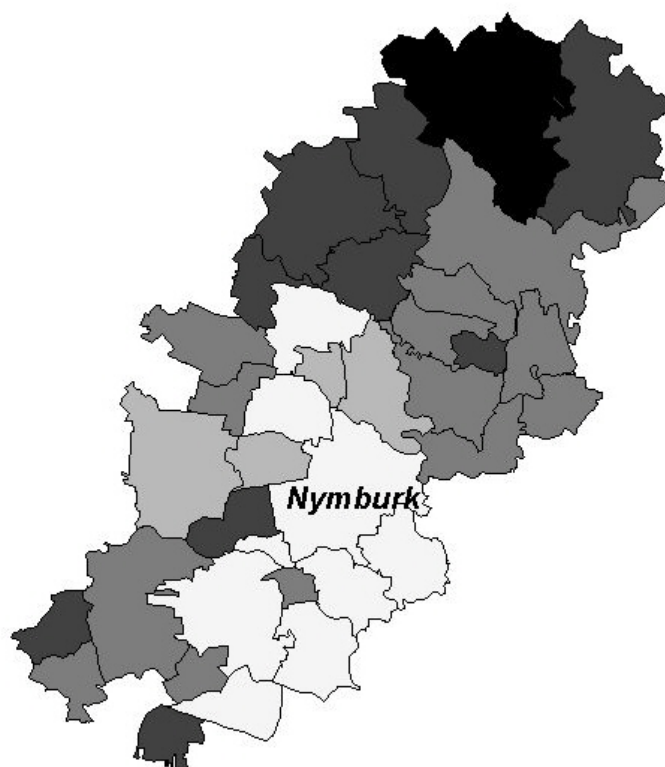
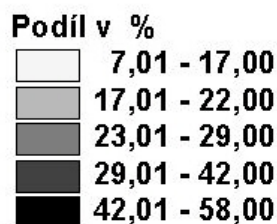
Bytový fond podle výsledků sčítání lidu, domů a bytů

		Trvale obydlené byty					Neobydlené byty		
		celkem	z toho byty		na 1 000 obyvatel ¹⁾	na 100 cenzových domácností	celkem	podíl na bytovém fondu celkem	na 1 000 obyvatel ¹⁾
			v rodinných domech	v bytových domech					
Správní obvod celkem	1991	13 368	8 591	4 613	360,7	90,7	2 308	14,7	62,3
	2001	13 494	8 780	4 538	371,9	90,3	3 084	18,6	85,0
	rozdíl	126	189	-75	11,2	-0,4	776	²⁾ 3,9	22,7
	rozdíl v %	0,9	2,2	-1,6	x	x	33,6	x	x
Sídlo správního obvodu	1991	5 540	1 713	3 752	365,9	91,7	365	6,2	24,1
	2001	5 574	1 765	3 730	389,2	91,4	446	7,4	31,1
	rozdíl	34	52	-22	23,3	-0,3	81	²⁾ 1,2	7,0
	rozdíl v %	0,6	3,0	-0,6	x	x	22,2	x	x

¹⁾ v SLDB 2001 včetně cizinců s dlouhodobým pobytem

²⁾ v procentních bodech

Podíl neobydlených bytů na bytech celkem v roce 2001



Vybrané ukazatele bytové výstavby

	Dokončené byty celkem	z toho			Průměrná obytná plocha 1 dokončeného bytu v m ²	Průměrná hodnota dokončené stavby v tis. Kč ¹⁾	Zrušené byty celkem
		v rodinných domech	v bytových domech	v nástavbách, přístavbách a vestavbách			
1997	20	19	-	1	84,3	1 921,5	11
1998	46	36	6	4	87,5	1 892,4	4
1999	46	41	-	4	88,4	1 894,8	2
2000	42	27	-	15	77,5	1 499,0	-
2001	42	37	-	-	84,1	2 030,6	3
2002	27	24	-	3	96,3	2 045,7	-
2003	49	40	-	7	82,6	1 858,3	4

¹⁾ hodnota stavby je uvedena bez hodnoty pozemku

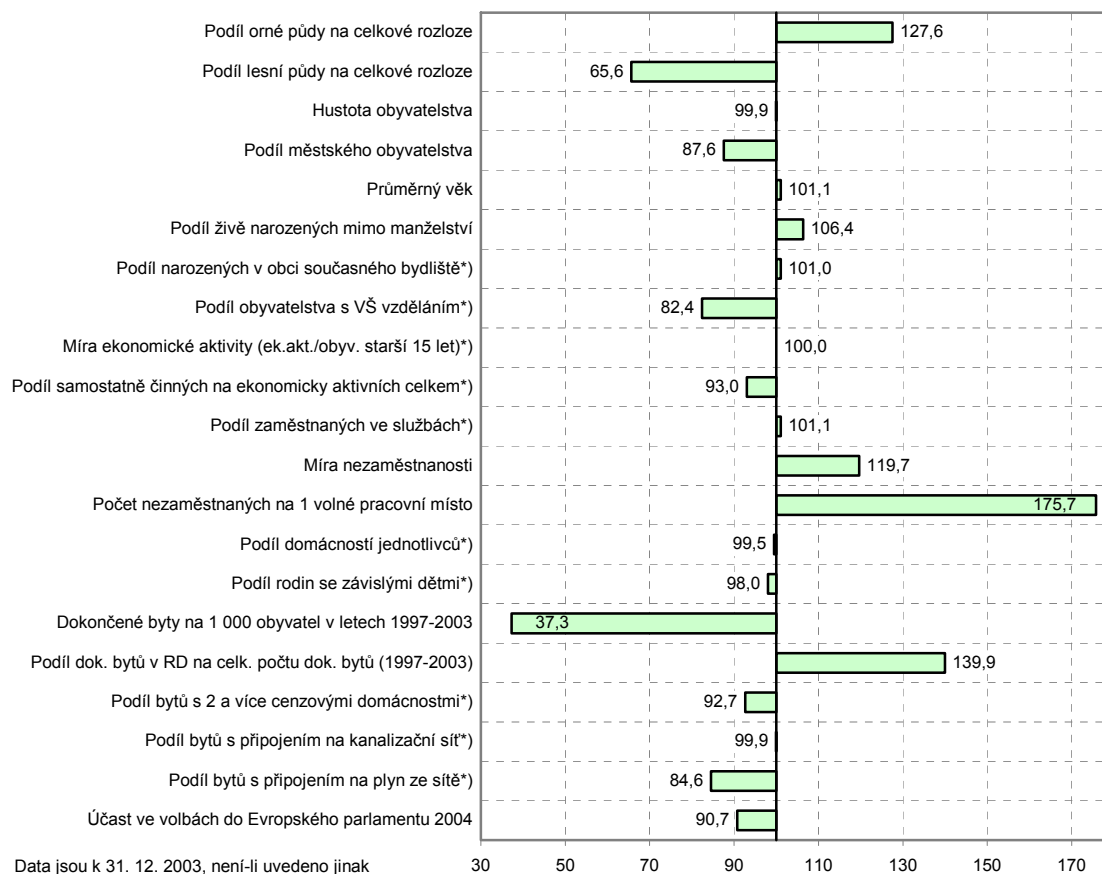
PŘÍLOHA

Obyvatelstvo ve věku 15 a více let podle pohlaví a nejvyššího ukončeného vzdělání podle výsledků sčítání lidu, domů a bytů

	1991			2001		
	celkem	muži	ženy	celkem	muži	ženy
Obyvatelstvo celkem	29 578	14 119	15 459	30 835	14 810	16 025
v tom se vzděláním (v %):						
základní včetně neukončeného	34,2	24,3	43,3	22,6	15,2	29,4
vyučení bez maturity	34,4	45,2	24,5	22,1	27,9	16,7
střední odborné bez maturity	5,3	3,8	6,7	20,2	22,6	18,1
vyučení s maturitou	.	.	.	1,4	2,0	0,8
úplné střední všeobecné s maturitou	3,9	2,8	5,0	4,8	3,4	6,2
úplné střední odborné s maturitou ¹⁾	16,8	17,4	16,3	17,8	17,2	18,3
nástavbové studium	.	.	.	2,4	1,6	3,1
vyšší odborné	0,1	0,1	0,0	1,4	1,4	1,4
vysokoškolské	4,4	5,7	3,1	5,7	6,7	4,7
bez vzdělání	0,5	0,3	0,6	0,4	0,4	0,4
nezjištěno	0,4	0,4	0,4	1,2	1,4	1,0

¹⁾ v roce 1991 včetně vyučených s maturitou

Postavení správního obvodu v kraji ve vybraných ukazatelích (kraj = 100 %)



Data jsou k 31. 12. 2003, není-li uvedeno jinak

*) SLDB 2001