

# Mladá Boleslav

## Administrativní mapa správního obvodu

Mladá Boleslav (stav k 1.1.2003)

- hranice obvodů pověř. obec. úřadů
- hranice obcí



Správní obvod Mladá Boleslav leží v severní části Středočeského kraje, kde sousedí s kraji Libereckým a Královéhradeckým. Dále hraničí s obvody Mělník, Brandýs n.L.-St.Bol., Lysá n.L., Nymburk a Mnichovo Hradiště. Obvod leží na rozhraní Severočeské tabule pahorkatinného rázu a rovinaté Středočeské tabule. Nadmořské výšky se zvedají od jihu, kde obvod zasahuje do Polabské nížiny, směrem k severu. Územím protéká řeka Jizera.

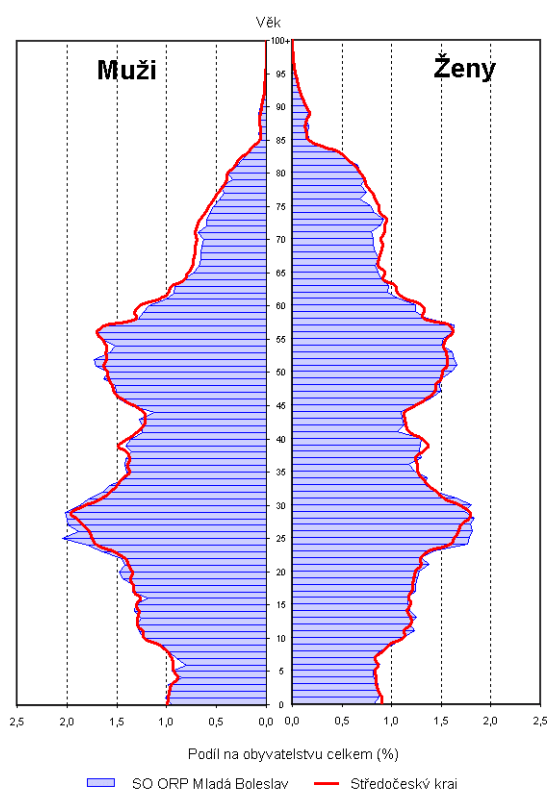
Obvod Mladá Boleslav patří k největším obvodům kraje. Vykazuje 2. nejvyšší počet obyvatel (98 289) a 3. největší rozlohu (81 032), tvoří ho nejvyšší počet obcí (98). Kromě druhého největšího města kraje – Mladé Boleslavi (43,7 tis.obyv.) - má statut města ještě 6 obcí – Benátky n.Jizerou, Bělá p.Bezdězem, Bakov n.Jizerou, Kosmonosy, Dobruvice a Dolní Bousov. Obvod patří mezi obvody s nejvyšším podílem městského obyvatelstva.

Počet obyvatel v obvodě rostl téměř po celé období od roku 1961 s největším nárůstem v 70. letech v souvislosti s rozvojem průmyslu. V 90. letech zaznamenal obvod příznivé charakteristiky přirozené změny v podobě jedné z nejvyšších průměrných hrubých měr porodnosti a naopak jedné z nejnižších měr úmrtnosti. Výsledkem je i přesto stálý úbytek obyvatel přirozenou změnou, ovšem nejnižší v kraji. Počet obyvatel v průběhu 90. let díky pozitivnímu saldu migrace pozvolna roste. Věkovou strukturu obyvatelstva charakterizuje nejvyšší podíl obyvatel v produktivnímu věku (spolu s ORP Neratovice) a jeden z nejnižších podílů nejstaršího obyvatelstva.

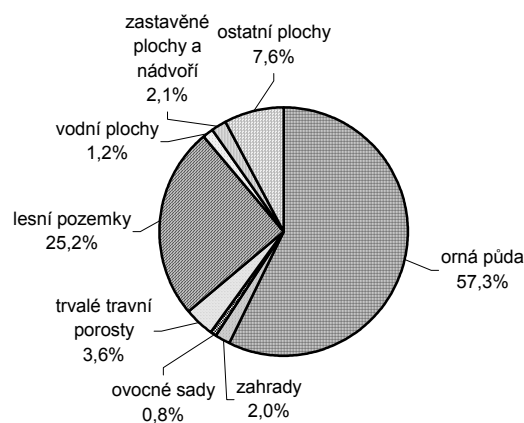
Ekonomická základna obvodu je založena na automobilovém průmyslu. Již v roce 1895 byla založena Akciová společnost pro automobilový průmysl v Mladé Boleslavi, která se přes závod Laurin a Klement a Automobilové závody až po dnešní Škoda auto a.s. zabývala výrobou automobilů. V současné době je tato továrna podnikem celostátního významu. Díky automobilce vykazuje Středočeský kraj nejvyšší tržby z průmyslové činnosti v republice. Kraj má také dominantní postavení v pořadí podílu krajů na celkovém objemu exportu zboží – téměř 20 %. Díky automobilce dosahuje region v rámci kraje i republiky nadprůměrných ekonomických charakteristik. V obvodu se uplatňují další velcí zaměstnavatelé vyrábějící pro automobilový průmysl, například TRW-Carr s.r.o., Delphi Packard Electric Česká republika s.r.o., Delphi Czech Republic k.s., AKUMA a.s. Mladoboleslavský obvod je jediný v kraji, kde došlo v 90. letech k nárůstu zaměstnanosti v průmyslu, která je zároveň v kraji nejvyšší. Nejvyšší je také míra ekonomické aktivity a podíl osob v zaměstnaneckém stavu. Míra nezaměstnanosti je nízká. Obvod je jediný v kraji, kam zaměstnané osoby více dojíždějí než odtud vyjíždějí.

Intenzita bytové výstavby je nadprůměrná, navíc vykazuje silně rostoucí trend. Obec Bradlec v blízkosti Mladé Boleslavi se dokonce dostala na 2. místo v indexu nárůstu trvale obydlených domů mezi sčítáními 1991 a 2001 v rámci všech obcí kraje. Obvod dosáhl nejvyššího podílu bytů dokončených v bytových domech.

## Věková struktura obyvatelstva 2003



## Struktura pozemků



## Obyvatelstvo podle věku k 31. 12. 2003

	Celkem	Muži	Ženy
Celkem	98 289	48 412	49 877
0 - 14	14 946	7 649	7 297
15 - 64	70 297	35 721	34 576
65 +	13 046	5 042	8 004
Index stáří <sup>1)</sup>	87,3	65,9	109,7
Průměrný věk	39,2	37,7	40,6

<sup>1)</sup> počet osob ve věku 65 + na 100 dětí ve věku 0 - 14 let

## Základní demografické údaje

	Živě narození	Zemřelí	Přirozený přírůstek	Přírůstek stěhováním	Celkový přírůstek	Sňatky	Rozvody	Potraty	Střední stav obyvatel
1991	1 190	1 227	-37	194	157	720	306	.	95 625
1992	1 205	1 162	43	166	209	701	356	983	95 813
1993	1 114	1 148	-34	367	333	584	333	712	96 084
1994	981	1 100	-119	169	50	588	361	533	96 275
1995	914	1 121	-207	159	-48	556	315	451	96 276
1996	834	1 113	-279	-10	-289	523	293	480	96 108
1997	845	1 071	-226	268	42	602	331	482	95 984
1998	878	1 001	-123	158	35	529	302	479	96 023
1999	844	1 061	-217	247	30	557	284	431	96 055
2000	945	1 017	-72	169	97	608	351	388	96 119
2001	904	899	5	-236	-231	630	352	391	97 911
2002	926	898	28	-77	-49	589	353	369	97 771
2003	873	1 004	-131	674	543	534	335	379	98 018

## Obyvatelstvo a domy v retrospektivě (SLDB – podle územní struktury platné k 1. 3. 2001)

	1869	1880	1890	1900	1910	1921	1930	1950	1961	1970	1980	1991	2001
Počet obyvatel celkem	70526	77871	81921	87486	95964	96167	101231	84130	89439	89712	97304	95461	98030
v sídle SO ORP	10921	12181	14370	16910	20491	21292	24385	23142	26021	31085	41226	43859	44255
Počet domů <sup>1)</sup> celkem	9053	9753	10596	11616	13167	14181	17616	19553	18527	18126	17781	16937	17466
v sídle SO ORP	805	883	950	1151	1439	1634	2500	3060	3142	3183	3340	3366	3501

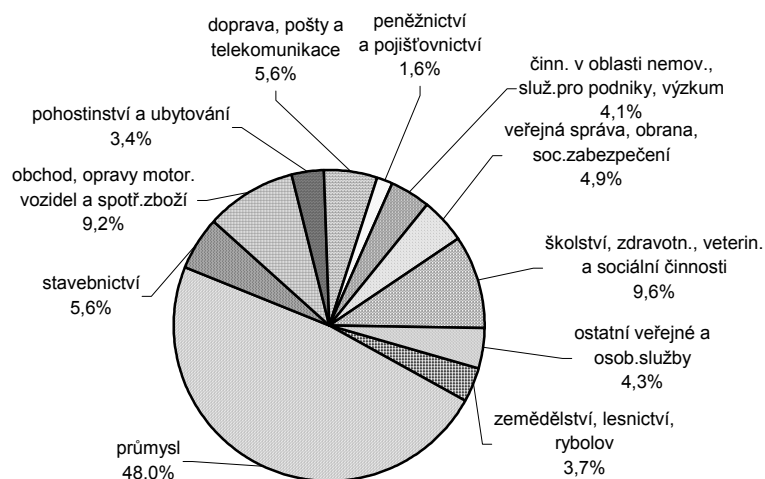
<sup>1)</sup> do roku 1950 uvedeny domy celkem, v letech 1961 až 2001 pouze domy trvale obydlené

## Ekonomická aktivita obyvatelstva podle výsledků sčítání lidu, domů a bytů

	Ekonomicky aktivní celkem	v tom				Ekonomicky neaktivní celkem	z toho		Nezjištěná ekonomická aktivita
		zaměstnané osoby			neza- městnaní		nepracující důchodci	děti, žáci, učni a ostatní závislé osoby	
		celkem	z toho						
			pracující důchodci	ženy na mateřské dovolené <sup>1)</sup>					
Správní obvod celkem									
<b>Celkem 1991</b>	<b>50 232</b>	<b>49 629</b>	<b>2 999</b>	<b>3 028</b>	<b>603</b>	<b>45 229</b>	<b>17 965</b>	<b>26 469</b>	-
v %	100,0	98,8	6,0	6,0	1,2	100,0	39,7	58,5	x
<b>Celkem 2001</b>	<b>53 211</b>	<b>51 115</b>	<b>1 862</b>	<b>948</b>	<b>2 096</b>	<b>44 200</b>	<b>19 640</b>	<b>22 276</b>	<b>619</b>
v %	100,0	96,1	3,5	1,8	3,9	100,0	44,4	50,4	x
v tom:									
muži	29 598	28 546	826	-	1 052	18 431	7 093	11 247	359
ženy	23 613	22 569	1 036	948	1 044	25 769	12 547	11 029	260
Sídlo správního obvodu									
<b>Celkem 1991</b>	<b>23 809</b>	<b>23 485</b>	<b>1 263</b>	<b>1 492</b>	<b>324</b>	<b>20 050</b>	<b>6 842</b>	<b>12 849</b>	-
v %	100,0	98,6	5,3	6,3	1,4	100,0	34,1	64,1	x
<b>Celkem 2001</b>	<b>24 791</b>	<b>23 893</b>	<b>969</b>	<b>351</b>	<b>898</b>	<b>19 131</b>	<b>7 973</b>	<b>10 104</b>	<b>333</b>
v %	100,0	96,4	3,9	1,4	3,6	100,0	41,7	52,8	x
v tom:									
muži	13 568	13 103	405	-	465	8 027	2 849	5 136	197
ženy	11 223	10 790	564	351	433	11 104	5 124	4 968	136

<sup>1)</sup> v roce 1991 včetně osob na další mateřské dovolené (do 3 let věku dítěte) a osob pobírajících rodičovský příspěvek

### Struktura ekonomicky aktivního obyvatelstva podle odvětví (ze zjištěných odvětví; SLDB 2001)



### Nezaměstnanost k 31. 12. 2003

	Uchazeči o zaměstnání celkem	z toho (%)			Index počtu uchazečů 2003/2002 (%)	Volná pracovní místa	Počet uchazečů na 1 volné místo	Registrovaná míra nezaměstnanosti (%) <sup>1)</sup>		
		ženy	absolventi a mladiství	osoby se změněnou pracovní schopností				2002	2003	
									celkem	ženy
<b>Celkem</b>	<b>2 757</b>	<b>55,2</b>	<b>9,7</b>	<b>13,0</b>	<b>117,9</b>	<b>457</b>	<b>6,0</b>	<b>4,40</b>	<b>5,18</b>	<b>6,45</b>
Sídlo SO ORP	1 162	53,7	9,3	10,4	118,7	177	6,6	3,95	4,69	5,56

<sup>1)</sup> registrovaná míra nezaměstnanosti je počítána na počet ekonomicky aktivních podle SLDB k 1. 3. 2001

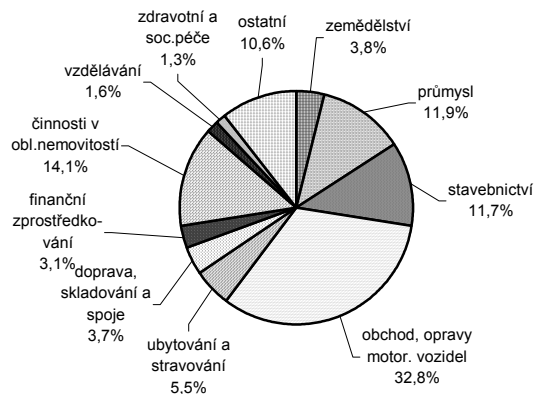
## PŘÍLOHA

### Ekonomické subjekty se sídlem na území správního obvodu k 31. 12. 2003

#### Ekonomické subjekty podle počtu zaměstnanců

Počet zaměstnanců	Počet subjektů celkem	v tom			
		v sídle správního obvodu		v ostatních obcích	
		celkem	podíl (%)	celkem	podíl (%)
<b>Celkem</b>	<b>20 620</b>	<b>9 573</b>	<b>100,0</b>	<b>11 047</b>	<b>100,0</b>
neuveдено	5 184	2 441	25,5	2 743	24,8
bez zaměstnanců	13 312	6 093	63,6	7 219	65,3
1 - 5	1 394	670	7,0	724	6,6
6 - 19	458	230	2,4	228	2,1
20 - 99	224	114	1,2	110	1,0
100 - 499	40	22	0,2	18	0,2
500 - 999	3	1	0,0	2	0,0
1 000 a více	5	2	0,0	3	0,0

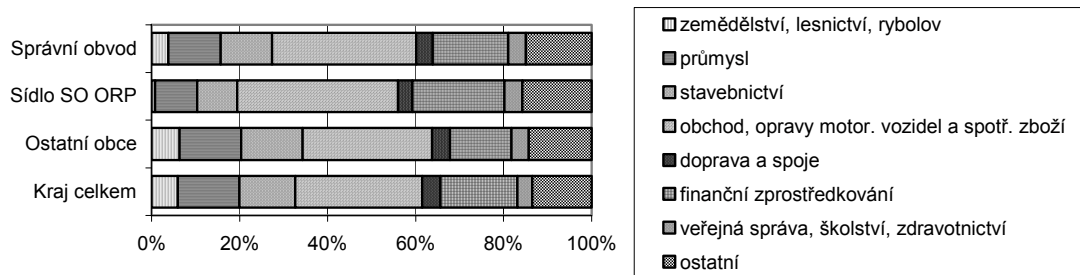
#### Struktura podle odvětví činnosti



#### Ekonomické subjekty podle právní formy

	Počet subjektů celkem	v tom			
		v sídle správního obvodu		v ostatních obcích	
		celkem	podíl (%)	celkem	podíl (%)
<b>Celkem</b>	<b>20 620</b>	<b>9 573</b>	<b>100,0</b>	<b>11 047</b>	<b>100,0</b>
z toho:					
fyzické osoby	16 512	7 567	79,0	8 945	81,0
z toho: zapsané v obchodním rejstříku	179	92	1,2	87	1,0
obchodní společnosti	1 243	658	6,9	585	5,3
z toho: akciové společnosti	62	31	4,7	31	5,3
družstva	56	18	0,2	38	0,3
státní podniky	8	6	0,1	2	0,0

#### Struktura subjektů podle odvětví činnosti



#### Největší zaměstnavatelé

Název	Převažující činnost
ŠKODA AUTO a.s.	výroba motorových vozidel
Delphi Packard Electric Česká republika s.r.o.	výroba elektrického vybavení pro stroje
Sdružení zdravotnických zařízení Mladá Boleslav	zdravotnictví
TRW-Carr s.r.o.	výroba dílů a příslušenství motorových vozidel
JANA s.r.o.	čištění budov a zařízení
AKUMA, a.s.	výroba akumulátorů, baterií

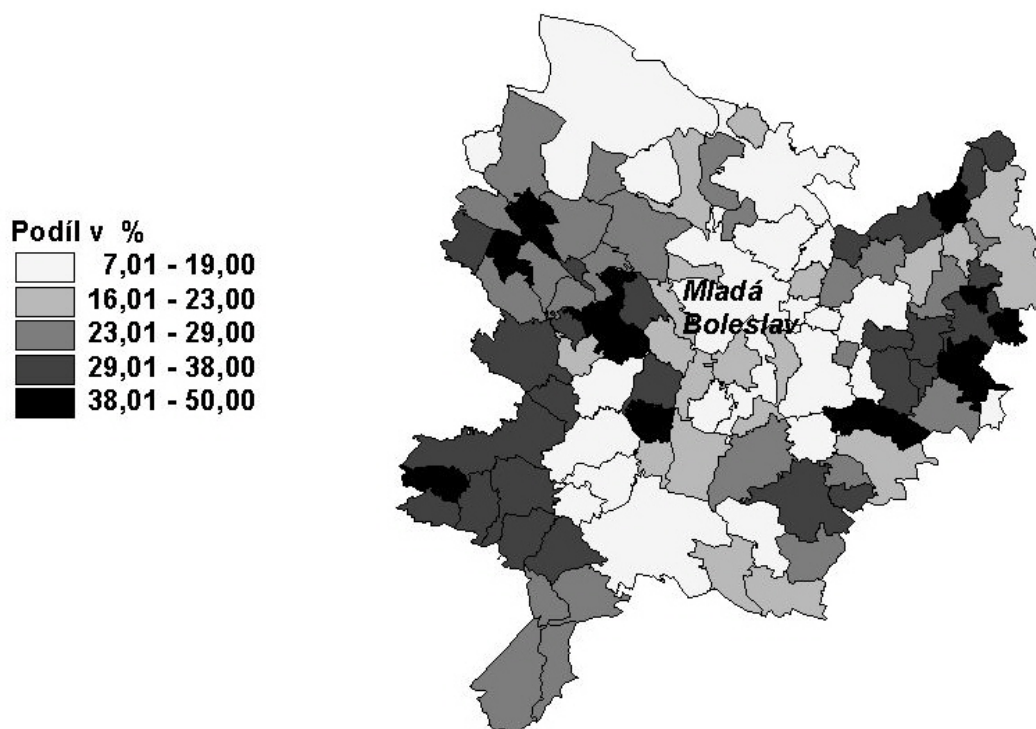
## Bytový fond podle výsledků sčítání lidu, domů a bytů

		Trvale obydlené byty				Neobydlené byty			
		celkem	z toho byty		na 1 000 obyvatel <sup>1)</sup>	na 100 cenzových domácností	celkem	podíl na bytovém fondu celkem	na 1 000 obyvatel <sup>1)</sup>
			v rodinných domech	v bytových domech					
Správní obvod celkem	1991	34 484	16 482	17 733	361,2	92,2	5 356	13,4	56,1
	2001	36 275	17 725	18 227	370,2	89,6	6 512	15,2	66,5
	rozdíl	1 791	1 243	494	9,0	-2,6	1 156	<sup>2)</sup> 1,8	10,4
	rozdíl v %	5,2	7,5	2,8	x	x	21,6	x	x
Sídlo správního obvodu	1991	16 176	2 754	13 338	368,8	93,8	1 112	6,4	25,4
	2001	16 988	3 133	13 768	383,9	90,7	1 474	8,0	33,3
	rozdíl	812	379	430	15,1	-3,1	362	<sup>2)</sup> 1,6	8,0
	rozdíl v %	5,0	13,8	3,2	x	x	32,6	x	x

<sup>1)</sup> v SLDB 2001 včetně cizinců s dlouhodobým pobytem

<sup>2)</sup> v procentních bodech

## Podíl neobydlených bytů na bytech celkem v roce 2001



## Vybrané ukazatele bytové výstavby

	Dokončené byty celkem	z toho			Průměrná obytná plocha 1 dokončeného bytu v m <sup>2</sup>	Průměrná hodnota dokončené stavby v tis. Kč <sup>1)</sup>	Zrušené byty celkem
		v rodinných domech	v bytových domech	v nástavbách, přístavbách a vestavbách			
1997	183	80	67	36	69,7	2 396,4	24
1998	176	86	35	55	72,7	2 282,9	41
1999	297	137	62	53	67,2	2 560,5	30
2000	215	150	28	22	79,2	2 362,1	30
2001	236	141	69	20	77,1	2 650,5	34
2002	312	174	18	40	73,1	2 748,7	22
2003	874	171	616	42	52,9	5 481,1	28

<sup>1)</sup> hodnota stavby je uvedena bez hodnoty pozemku

## PŘÍLOHA

### Obyvatelstvo ve věku 15 a více let podle pohlaví a nejvyššího ukončeného vzdělání podle výsledků sčítání lidu, domů a bytů

	1991			2001		
	celkem	muži	ženy	celkem	muži	ženy
<b>Obyvatelstvo celkem</b>	<b>74 992</b>	<b>35 791</b>	<b>39 201</b>	<b>82 225</b>	<b>40 359</b>	<b>41 866</b>
v tom se vzděláním (v %):						
základní včetně neukončeného	33,7	25,1	41,6	22,6	16,2	28,8
vyučení bez maturity	32,4	42,3	23,3	21,2	26,3	16,2
střední odborné bez maturity	5,9	4,3	7,4	19,8	22,3	17,4
vyučení s maturitou	.	.	.	1,5	2,0	1,0
úplné střední všeobecné s maturitou	4,2	3,4	4,9	4,8	3,3	6,2
úplné střední odborné s maturitou <sup>1)</sup>	17,9	17,8	18,0	18,4	17,5	19,3
nástavbové studium	.	.	.	2,3	1,7	2,9
vyšší odborné	0,1	0,1	0,0	1,2	1,1	1,3
vysokoškolské	4,8	6,1	3,5	6,5	7,7	5,3
bez vzdělání	0,3	0,2	0,3	0,4	0,3	0,5
nezjištěno	0,8	0,7	0,8	1,2	1,4	1,0

<sup>1)</sup> v roce 1991 včetně vyučených s maturitou

### Postavení správního obvodu v kraji ve vybraných ukazatelích (kraj = 100 %)

