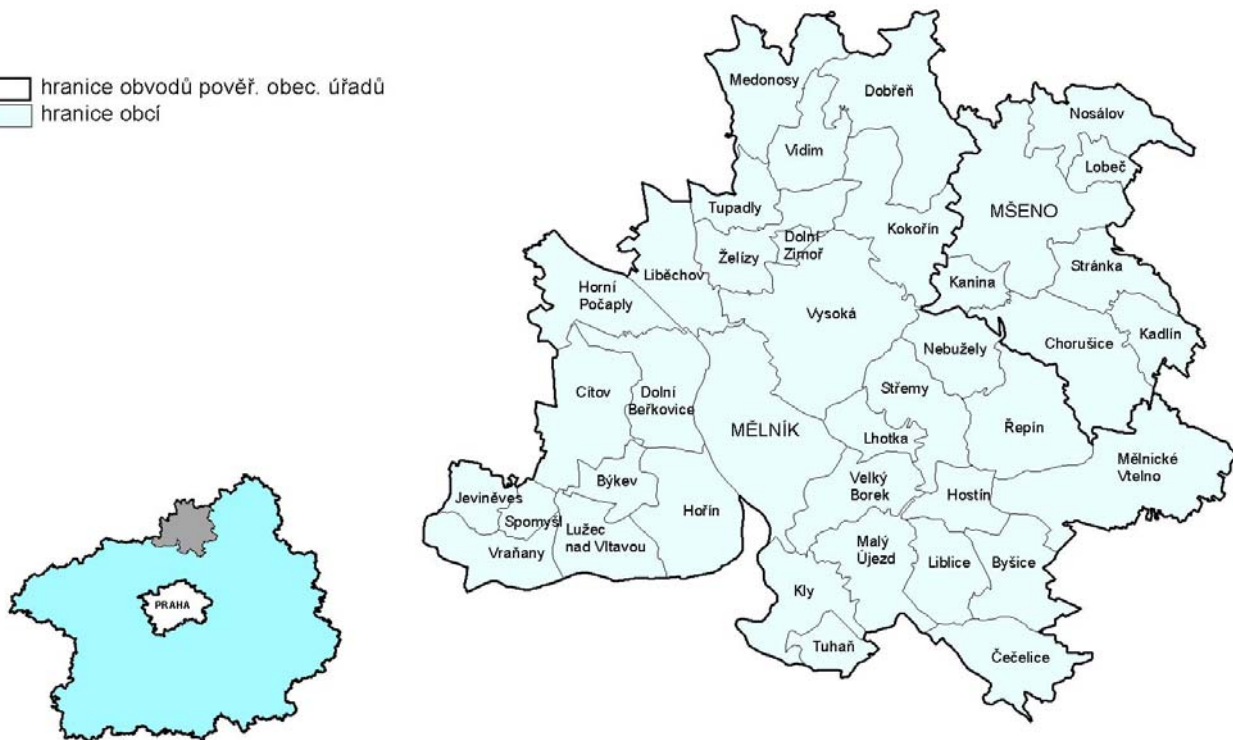


# Mělník

## Administrativní mapa správního obvodu

Mělník (stav k 1.1.2003)

- hranice obvodů pověř. obec. úřadů
- hranice obcí



Správní obvod Mělník se nachází v severní části Středočeského kraje na hranicích s Ústeckým a Libereckým krajem. Sousedí s obvody Mladá Boleslav, Brandýs nad Labem-St.Bol., Neratovice a Kralupy nad Vltavou. Obvod leží na hranici Středočeské a Severočeské tabule. Povrch je nížinatý, stékají se zde řeky Vltava a Labe, pouze v severní části se nacházejí výše položené lesní oblasti chráněné krajinné oblasti Kokořínsko.

Správní obvod patří mezi průměrné obvody jak svou rozlohou (45 664 ha), tak i počtem obyvatel (40 283). Člení se na 39 obcí, z nichž Mělník a Mšeno mají statut města a jsou sídlem pověřeného obecního úřadu.

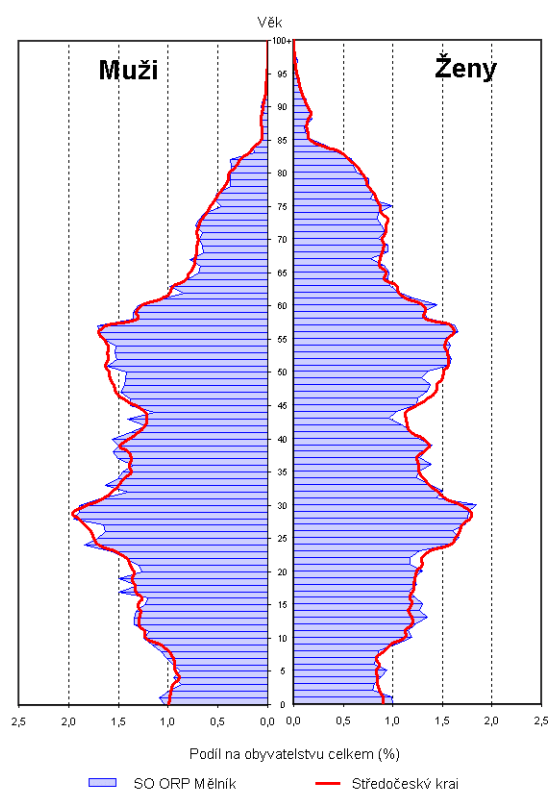
Počet obyvatel se v 60. a 70. letech zvyšoval vlivem rozvíjejícího se průmyslu, během 80. let ale začíná pokles trvající i v 90. letech. I přes 3. nejvyšší průměrnou míru porodnosti v kraji vykazuje přirozený přírůstek záporných hodnot a kladný přírůstek migrací jej nedokáže vyvážit. Obyvatelstvo patří k mladším v kraji, což je způsobeno vyšším podílem dětské složky a naopak nižším podílem nejstaršího obyvatelstva. Vysoká porodnost se odráží v jednom z nejvyšších podílů žen na mateřské dovolené v kraji.

Mělnicko patří k zemědělským produkčním oblastem středních Čech. Vedle tradičních zemědělských odvětví má význam zelinářství a ovocnářství. Je také jedinou oblastí středočeského regionu, kde se pěstuje ve větším měřítku vinná réva. Významný je průmysl energetický a potravinářský. Největšími zaměstnavateli jsou VITANA a.s. Byšice, Erwin Junker brousící technika Mělník a.s., DANZER BOHEMIA – DÝHÁRNA s.r.o. a NOWACO CZECH REPUBLIC s.r.o. Nezaměstnanost překračující 10% hranici patří mezi vyšší v kraji, největším problémem je jeden z nejvyšších podílů dlouhodobě nezaměstnaných v kraji.

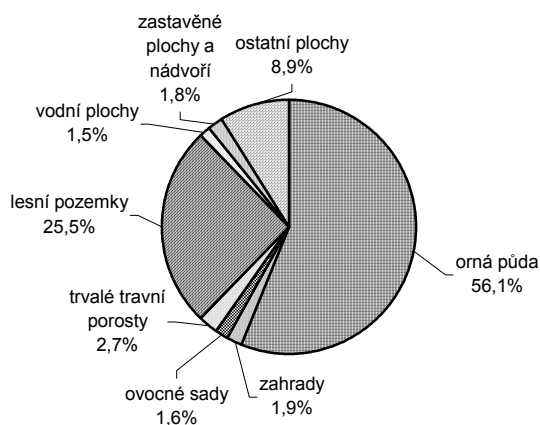
Intenzita bytové výstavby vykazuje jednu z nejnižších hodnot v kraji, má ale během sledovaného období 1997 – 2003 vzrůstající tendenci. Trvale obydlený domovní fond je druhý nejstarší v kraji.

Turisticky nejvýznamnější oblasti se nacházejí v severní části obvodu. Chráněná krajinná oblast Kokořínsko nabízí řadu přírodních a kulturních zajímavostí a představuje významnou rekreační oblast. Pro oblast jsou charakteristická skalní města s izolovanými pískovcovými sloupy, okny, převisy a branami, specialitou jsou skalní hřiby nazývané pokličky. Kulturní dominantou oblasti je gotický hrad Kokořín ze 14. století. Za návštěvu stojí město Mělník se zámek a vyhlídkou na soutok řek Vltavy a Labe, kde se každoročně pořádá slavnostní vinobraní. Nedaleko se nachází barokní zámek Liběchov, kde jsou uloženy orientální sbírky Náprstkova muzea, či zámek v Liblicích ze 17. století.

## Věková struktura obyvatelstva 2003



## Struktura pozemků



## Obyvatelstvo podle věku k 31. 12. 2003

	Celkem	Muži	Ženy
Celkem	40 283	19 701	20 582
0 - 14	6 358	3 236	3 122
15 - 64	28 300	14 306	13 994
65 +	5 625	2 159	3 466
Index stáří <sup>1)</sup>	88,5	66,7	111,0
Průměrný věk	39,4	37,9	40,9

<sup>1)</sup> počet osob ve věku 65 + na 100 dětí ve věku 0 - 14 let

## Základní demografické údaje

	Živě narození	Zemřelí	Přirozený přírůstek	Přírůstek stěhováním	Celkový přírůstek	Sňatky	Rozvody	Potraty	Střední stav obyvatel
1991	519	539	-20	-25	-45	310	88	.	40 421
1992	482	523	-41	70	29	303	54	476	40 413
1993	517	536	-19	25	6	265	92	362	40 430
1994	445	538	-93	71	-22	223	69	300	40 422
1995	409	546	-137	125	-12	228	100	260	40 405
1996	365	503	-138	131	-7	190	83	247	40 396
1997	360	475	-115	167	52	227	121	259	40 418
1998	365	504	-139	13	-126	227	238	232	40 381
1999	392	504	-112	138	26	220	120	247	40 331
2000	359	521	-162	67	-95	210	169	217	40 297
2001	350	448	-98	-23	-121	193	141	216	40 166
2002	431	465	-34	-58	-92	217	178	220	40 059
2003	408	452	-44	314	270	207	167	196	40 148

## Obyvatelstvo a domy v retrospektivě (SLDB – podle územní struktury platné k 1. 3. 2001)

	1869	1880	1890	1900	1910	1921	1930	1950	1961	1970	1980	1991	2001
Počet obyvatel celkem	39193	41292	42502	42965	44050	44823	46896	38600	39822	41351	42517	40397	40202
v sídle SO ORP	7112	7656	8247	8976	9806	10502	12089	11914	13076	15487	18941	19625	19271
Počet domů <sup>1)</sup> celkem	5979	6470	6784	7077	7446	7995	9410	10297	9528	9485	9100	8363	8433
v sídle SO ORP	979	1103	1144	1252	1401	1663	2158	2572	2542	2658	2683	2626	2636

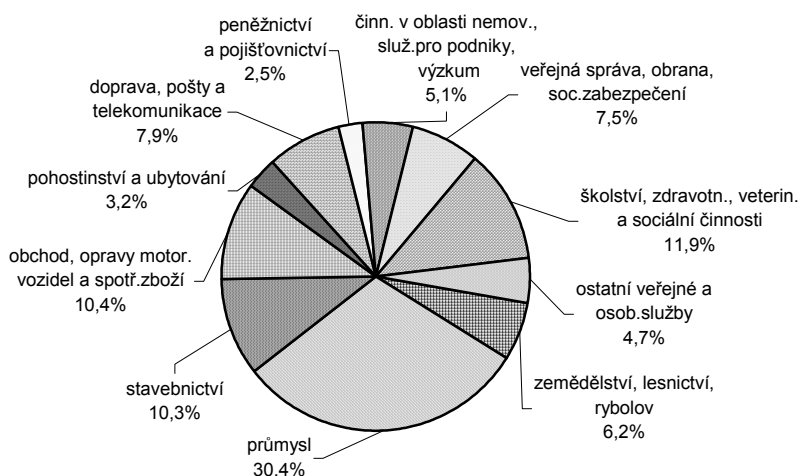
<sup>1)</sup> do roku 1950 uvedeny domy celkem, v letech 1961 až 2001 pouze domy trvale obydlené

## Ekonomická aktivita obyvatelstva podle výsledků sčítání lidu, domů a bytů

	Ekonomicky aktivní celkem	v tom				Ekonomicky neaktivní celkem	z toho		Nezjištěná ekonomická aktivita
		zaměstnané osoby			neza- městnaní		nepracující důchodci	děti, žáci, studenti, učni a ostatní závislé osoby	
		celkem	z toho						
			pracující důchodci	ženy na mateřské dovolené <sup>1)</sup>					
Správní obvod celkem									
<b>Celkem 1991</b>	<b>21 431</b>	<b>21 048</b>	<b>1 368</b>	<b>1 348</b>	<b>383</b>	<b>18 966</b>	<b>7 982</b>	<b>10 674</b>	-
v %	100,0	98,2	6,4	6,3	1,8	100,0	42,1	56,3	x
<b>Celkem 2001</b>	<b>21 016</b>	<b>19 038</b>	<b>740</b>	<b>461</b>	<b>1 978</b>	<b>18 692</b>	<b>8 722</b>	<b>9 079</b>	<b>494</b>
v %	100,0	90,6	3,5	2,2	9,4	100,0	46,7	48,6	x
v tom:									
muži	11 468	10 518	336	-	950	7 851	3 211	4 606	299
ženy	9 548	8 520	404	461	1 028	10 841	5 511	4 473	195
Sídlo správního obvodu									
<b>Celkem 1991</b>	<b>10 743</b>	<b>10 565</b>	<b>589</b>	<b>692</b>	<b>178</b>	<b>8 882</b>	<b>3 357</b>	<b>5 398</b>	-
v %	100,0	98,3	5,5	6,4	1,7	100,0	37,8	60,8	x
<b>Celkem 2001</b>	<b>10 443</b>	<b>9 642</b>	<b>417</b>	<b>200</b>	<b>801</b>	<b>8 594</b>	<b>3 944</b>	<b>4 285</b>	<b>234</b>
v %	100,0	92,3	4,0	1,9	7,7	100,0	45,9	49,9	x
v tom:									
muži	5 533	5 150	182	-	383	3 660	1 448	2 203	140
ženy	4 910	4 492	235	200	418	4 934	2 496	2 082	94

<sup>1)</sup> v roce 1991 včetně osob na další mateřské dovolené (do 3 let věku dítěte) a osob pobírajících rodičovský příspěvek

### Struktura ekonomicky aktivního obyvatelstva podle odvětví (ze zjištěných odvětví; SLDB 2001)



### Nezaměstnanost k 31. 12. 2003

	Uchazeči o zaměstnání celkem	z toho (%)			Index počtu uchazečů 2003/2002 (%)	Volná pracovní místa	Počet uchazečů na 1 volné místo	Registrovaná míra nezaměstnanosti (%) <sup>1)</sup>		
		ženy	absolventi a mladiství	osoby se změněnou pracovní schopností				2002	2003	
									celkem	ženy
<b>Celkem</b>	<b>2 110</b>	<b>56,6</b>	<b>9,0</b>	<b>9,9</b>	<b>105,1</b>	<b>211</b>	<b>10,0</b>	<b>9,55</b>	<b>10,04</b>	<b>12,52</b>
Sídlo SO ORP	812	57,6	10,2	10,3	110,2	110	7,4	7,06	7,78	9,53

<sup>1)</sup> registrovaná míra nezaměstnanosti je počítána na počet ekonomicky aktivních podle SLDB k 1. 3. 2001

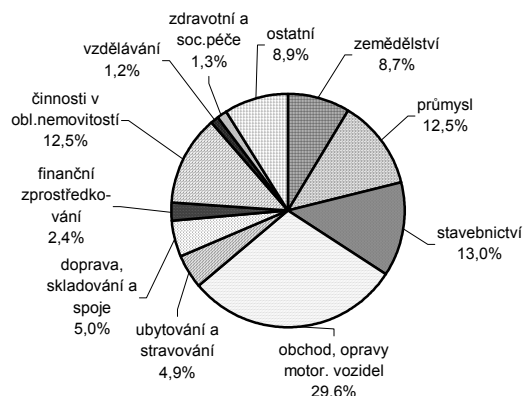
## PŘÍLOHA

### Ekonomické subjekty se sídlem na území správního obvodu k 31. 12. 2003

#### Ekonomické subjekty podle počtu zaměstnanců

Počet zaměstnanců	Počet subjektů celkem	v tom			
		v sídle správního obvodu		v ostatních obcích	
		celkem	podíl (%)	celkem	podíl (%)
<b>Celkem</b>	<b>9 132</b>	<b>4 717</b>	<b>100,0</b>	<b>4 415</b>	<b>100,0</b>
neuveдено	2 101	1 089	23,1	1 012	22,9
bez zaměstnanců	5 685	2 914	61,8	2 771	62,8
1 - 5	972	482	10,2	490	11,1
6 - 19	256	154	3,3	102	2,3
20 - 99	107	69	1,5	38	0,9
100 - 499	9	8	0,2	1	0,0
500 - 999	1	1	0,0	-	x
1 000 a více	1	-	x	1	0,0

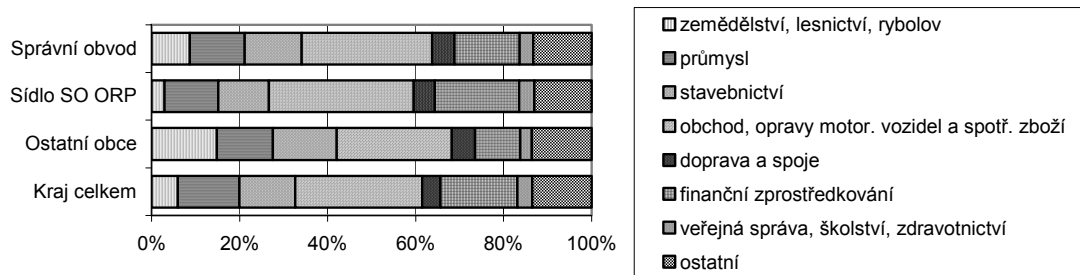
#### Struktura podle odvětví činnosti



#### Ekonomické subjekty podle právní formy

	Počet subjektů celkem	v tom			
		v sídle správního obvodu		v ostatních obcích	
		celkem	podíl (%)	celkem	podíl (%)
<b>Celkem</b>	<b>9 132</b>	<b>4 717</b>	<b>100,0</b>	<b>4 415</b>	<b>100,0</b>
z toho:					
fyzické osoby	7 600	3 848	81,6	3 752	85,0
z toho: zapsané v obchodním rejstříku	74	49	1,3	25	0,7
obchodní společnosti	595	380	8,1	215	4,9
z toho: akciové společnosti	30	18	4,7	12	5,6
družstva	117	100	2,1	17	0,4
státní podniky	3	2	0,0	1	0,0

#### Struktura subjektů podle odvětví činnosti



#### Největší zaměstnavatelé

Název	Převažující činnost
VITANA, a.s.	výroba potravinářských výrobků
Nemocnice s poliklinikou Mělník	zdravotnictví
Erwin Junker, brousící technika Mělník a.s.	výroba obráběcích strojů
DANZER BOHEMIA – DÝHÁRNA s.r.o.	dřevařská výroba
NOWACO CZECH REPUBLIC s.r.o.	specializovaný velkoobchod s jinými potravinami

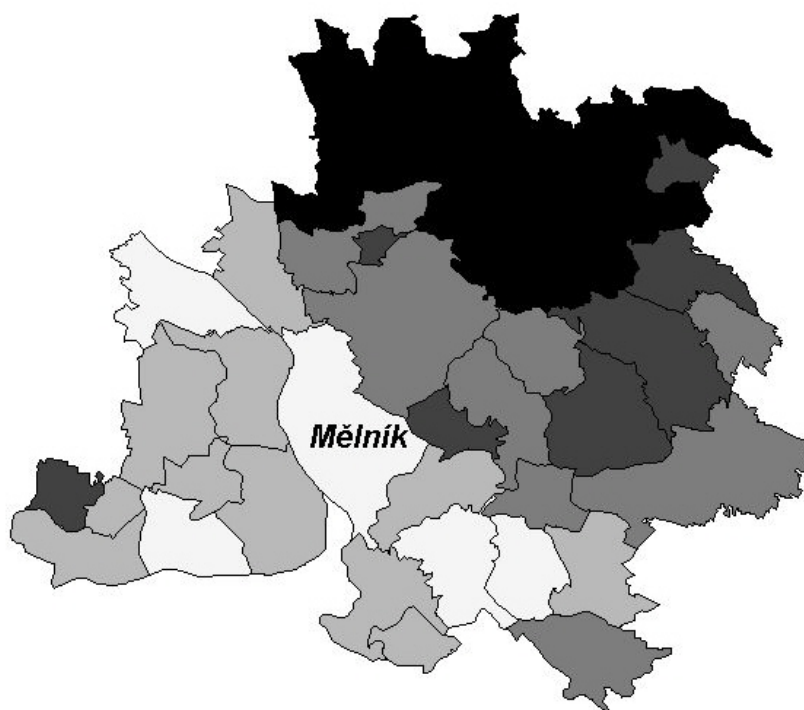
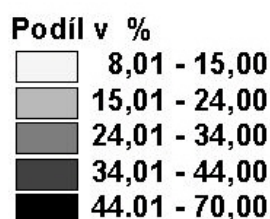
## Bytový fond podle výsledků sčítání lidu, domů a bytů

		Trvale obydlené byty				Neobydlené byty			
		celkem	z toho byty		na 1 000 obyvatel <sup>1)</sup>	na 100 cenzových domácností	celkem	podíl na bytovém fondu celkem	na 1 000 obyvatel <sup>1)</sup>
			v rodinných domech	v bytových domech					
Správní obvod celkem	1991	14 535	8 059	6 295	359,8	92,2	2 761	16,0	68,3
	2001	14 832	8 304	6 335	369,3	87,9	3 404	18,7	84,8
	rozdíl	297	245	40	9,5	-4,3	643	<sup>2)</sup> 2,7	16,4
	rozdíl v %	2,0	3,0	0,6	x	x	23,3	x	x
Sídlo správního obvodu	1991	7 192	2 390	4 732	366,5	94,2	441	5,8	22,5
	2001	7 377	2 472	4 835	382,8	89,5	721	8,9	37,4
	rozdíl	185	82	103	16,4	-4,7	280	<sup>2)</sup> 3,1	14,9
	rozdíl v %	2,6	3,4	2,2	x	x	63,5	x	x

<sup>1)</sup> v SLDB 2001 včetně cizinců s dlouhodobým pobytem

<sup>2)</sup> v procentních bodech

## Podíl neobydlených bytů na bytech celkem v roce 2001



## Vybrané ukazatele bytové výstavby

	Dokončené byty celkem	z toho			Průměrná obytná plocha 1 dokončeného bytu v m <sup>2</sup>	Průměrná hodnota dokončené stavby v tis. Kč <sup>1)</sup>	Zrušené byty celkem
		v rodinných domech	v bytových domech	v nástavbách, přístavbách a vestavbách			
1997	22	18	-	4	87,7	1 780,1	6
1998	17	16	-	1	92,6	2 271,9	-
1999	47	44	-	3	110,1	2 760,7	-
2000	48	33	-	5	84,3	2 325,2	1
2001	136	56	4	10	62,1	2 738,4	-
2002	69	29	4	8	68,3	2 737,3	238
2003	135	96	18	14	76,4	2 466,6	42

<sup>1)</sup> hodnota stavby je uvedena bez hodnoty pozemku

## PŘÍLOHA

### Obyvatelstvo ve věku 15 a více let podle pohlaví a nejvyššího ukončeného vzdělání podle výsledků sčítání lidu, domů a bytů

	1991			2001		
	celkem	muži	ženy	celkem	muži	ženy
<b>Obyvatelstvo celkem</b>	<b>32 101</b>	<b>15 442</b>	<b>16 659</b>	<b>33 533</b>	<b>16 225</b>	<b>17 308</b>
v tom se vzděláním (v %):						
základní včetně neukončeného	36,0	27,1	44,3	24,6	17,7	31,0
vyučení bez maturity	33,1	43,6	23,5	20,3	26,0	15,0
střední odborné bez maturity	5,7	4,1	7,2	20,9	23,3	18,6
vyučení s maturitou	.	.	.	1,4	1,8	0,9
úplné střední všeobecné s maturitou	3,6	2,6	4,4	4,4	3,0	5,8
úplné střední odborné s maturitou <sup>1)</sup>	16,5	16,2	16,8	16,7	15,7	17,6
nástavbové studium	.	.	.	2,1	1,6	2,6
vyšší odborné	0,1	0,1	0,1	1,2	1,3	1,2
vysokoškolské	4,7	6,0	3,4	5,9	6,8	5,0
bez vzdělání	0,3	0,2	0,3	0,5	0,4	0,5
nezjištěno	0,1	0,1	0,1	2,0	2,3	1,8

<sup>1)</sup> v roce 1991 včetně vyučených s maturitou

### Postavení správního obvodu v kraji ve vybraných ukazatelích (kraj = 100 %)

