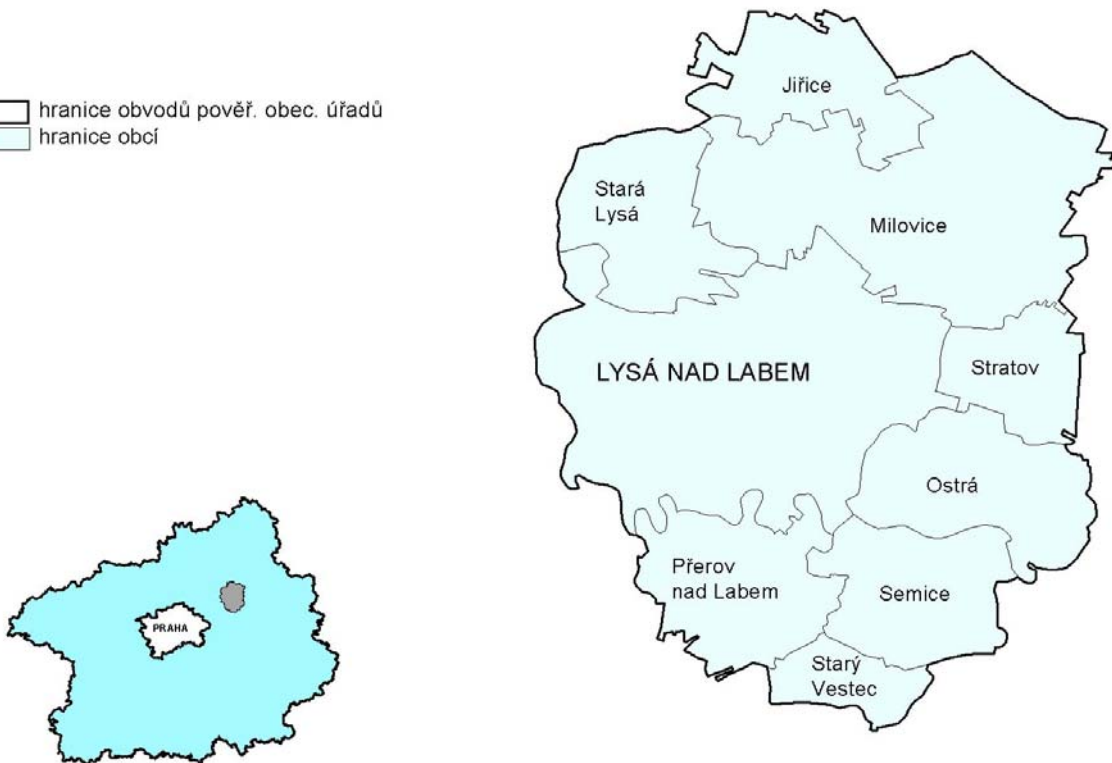


Lysá nad Labem

Administrativní mapa správního obvodu

Lysá nad Labem (stav k 1.1.2003)

▭ hranice obvodů pověř. obec. úřadů
▭ hranice obcí



Správní obvod Lysá nad Labem se nachází v severovýchodní části Středočeského kraje obklopen obvodem Brandýs nad Labem – St. Bol., Mladá Boleslav, Nymburk a Český Brod. Území obvodu leží v nížinaté polabské oblasti ve Středočeské tabuli.

Správní obvod Lysá nad Labem patří k nejmenším obvodům kraje s rozlohou 12 108 ha a počtem obyvatel 17 198. Jedná se o obvod s nejnižším počtem obcí (9), z nichž Lysá nad Labem a Milovice mají statut města. Pouze v Lysé nad Labem sídlí zároveň pověřený obecní úřad. Obvod vykazuje nejvyšší podíl městského obyvatelstva (80 %) v kraji, protože zmiňovaná dvě města zaujímají velkou část území obvodu.

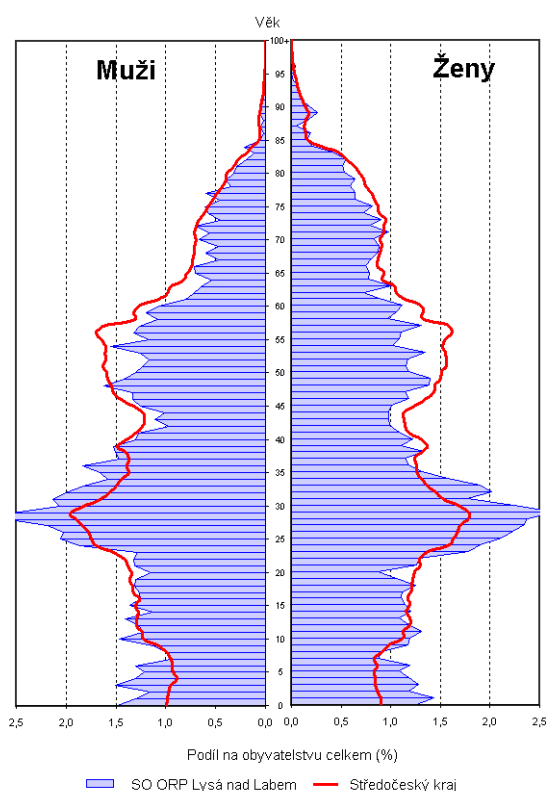
Dlouhodobý pokles počtu obyvatel byl vystřídán velkým nárůstem v 90. letech, kdy dosáhl obvod nejvyššího indexu nárůstu počtu obyvatel mezi všemi obvody. Obvod se vyznačuje nejvyšší průměrnou mírou porodnosti, úbytek přirozenou měnou je tak jeden z nejnižších. Jednoznačně nejvyšší v kraji je hrubá míra přírůstu stěhováním a celkového přírůstu. Negativní je nejvyšší standardizovaná míra úmrtnosti v kraji. Velmi příznivá je nejmladší věková struktura obyvatelstva. Výrazně vyšší oproti ostatním obvodům je zastoupení dětské složky v populaci, což se projevuje jednoznačně nejnižším indexem stáří a průměrným věkem. S těmito charakteristikami koresponduje i nejvyšší podíl žen na mateřské dovolené na celkovém počtu ekonomicky aktivních ve srovnání s ostatními obvody.

Vzhledem k dobrým podmínkám pro zemědělství v Polabské nížině se obvod vyznačuje vysokou zaměstnaností v zemědělství se zaměřením na ovocnářství a zelinářství. Jedním z největších zaměstnavatelů je firma zabývající se pěstováním zeleniny Pavel Pokorný – BRAMKO. Většími zaměstnavateli jsou LEKKERLAND O.K. FOODS spol. s r.o. a LINDE + WIEMANN CZ s.r.o. Problém představuje jedna z nejvyšších měr nezaměstnanosti v kraji a vysoký podíl dlouhodobě nezaměstnaných.

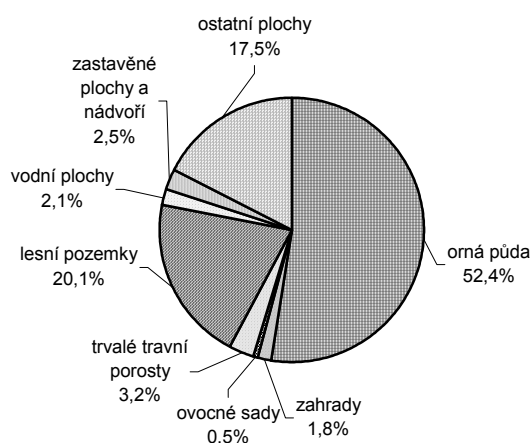
Příznivé demografické charakteristiky jsou odrazem přílivu nového obyvatelstva. Z hlediska bytového fondu došlo mezi sčítáními 1991 – 2001 k vysokému nárůstu počtu bytů v bytových domech. Jedná se hlavně o rekonstrukce velkého množství vojenských bytů po sovětských vojácích v obci Milovice.

V Lysé nad Labem se nachází barokní zámecká zahrada, barokní farní kostel s plastikami Matyáše Brauna. V Přerově nad Labem je možné navštívit skanzen s více než 30 objekty, který byl založen v roce 1967 a ukazuje lidovou kulturu středního Polabí 18. – 20. století. Národní přírodní památka Hrabanovská černava vznikla zameřováním slepých ramen a meandrů Labe, další národní přírodní památkou je Slatinná louka u Velenky.

Věková struktura obyvatelstva 2003



Struktura pozemků



Obyvatelstvo podle věku k 31. 12. 2003

	Celkem	Muži	Ženy
Celkem	17 198	8 385	8 813
0 - 14	3 125	1 580	1 545
15 - 64	11 915	5 983	5 932
65 +	2 158	822	1 336
Index stáří ¹⁾	69,1	52,0	86,5
Průměrný věk	36,8	35,5	38,1

¹⁾ počet osob ve věku 65 + na 100 dětí ve věku 0 - 14 let

Základní demografické údaje

	Živě narození	Zemřelí	Přirozený přírůstek	Přírůstek stěhováním	Celkový přírůstek	Sňatky	Rozvody	Potraty	Střední stav obyvatel
1991	138	187	-49	96	47	82	36	.	13 122
1992	160	211	-51	136	85	114	32	156	13 183
1993	171	210	-39	136	97	72	26	123	13 274
1994	129	187	-58	165	107	69	47	83	13 376
1995	117	197	-80	117	37	57	46	92	13 448
1996	107	182	-75	217	142	74	51	61	13 537
1997	146	172	-26	352	326	89	50	75	13 771
1998	159	172	-13	617	604	86	54	67	14 236
1999	186	223	-37	465	428	102	32	78	14 752
2000	219	169	50	390	440	123	49	81	15 186
2001	183	192	-9	423	414	95	50	79	16 062
2002	223	196	27	460	487	111	55	86	16 513
2003	231	221	10	432	442	92	72	68	16 977

Obyvatelstvo a domy v retrospektivě (SLDB – podle územní struktury platné k 1. 3. 2001)

	1869	1880	1890	1900	1910	1921	1930	1950	1961	1970	1980	1991	2001
Počet obyvatel celkem	9561	10787	11097	11306	11941	13790	17494	17919	16828	16323	14184	13097	15889
v sídle SO ORP	4177	4749	4663	4943	5376	5977	7863	7907	8902	9811	9113	8450	8208
Počet domů ¹⁾ celkem	1402	1582	1747	1890	2168	2364	3183	3659	3687	3635	3434	3229	3394
v sídle SO ORP	598	668	705	771	950	1023	1571	1963	1954	1983	1913	1806	1854

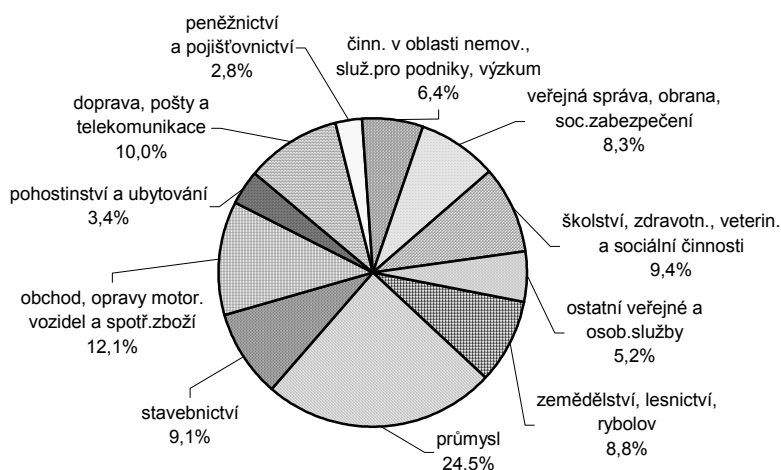
¹⁾ do roku 1950 uvedeny domy celkem, v letech 1961 až 2001 pouze domy trvale obydlené

Ekonomická aktivita obyvatelstva podle výsledků sčítání lidu, domů a bytů

	Ekonomicky aktivní celkem	v tom				Ekonomicky neaktivní celkem	z toho		Nezjištěná ekonomická aktivita
		zaměstnané osoby			neza- městnaní		nepracující důchodci	děti, žáci, studenti, učni a ostatní závislé osoby	
		celkem	z toho						
			pracující důchodci	ženy na mateřské dovolené ¹⁾					
Správní obvod celkem									
Celkem 1991	6 630	6 515	562	444	115	6 467	2 889	3 414	-
v %	100,0	98,3	8,5	6,7	1,7	100,0	44,7	52,8	x
Celkem 2001	8 140	7 347	272	241	793	7 605	3 299	3 831	144
v %	100,0	90,3	3,3	3,0	9,7	100,0	43,4	50,4	x
v tom:									
muži	4 496	4 114	136	-	382	3 183	1 189	1 977	80
ženy	3 644	3 233	136	241	411	4 422	2 110	1 854	64
Sídlo správního obvodu									
Celkem 1991	4 198	4 122	306	288	76	4 252	1 924	2 204	-
v %	100,0	98,2	7,3	6,9	1,8	100,0	45,2	51,8	x
Celkem 2001	4 046	3 608	163	78	438	4 076	2 095	1 802	86
v %	100,0	89,2	4,0	1,9	10,8	100,0	51,4	44,2	x
v tom:									
muži	2 239	2 009	82	-	230	1 703	773	920	50
ženy	1 807	1 599	81	78	208	2 373	1 322	882	36

¹⁾ v roce 1991 včetně osob na další mateřské dovolené (do 3 let věku dítěte) a osob pobírajících rodičovský příspěvek

Struktura ekonomicky aktivního obyvatelstva podle odvětví (ze zjištěných odvětví; SLDB 2001)



Nezaměstnanost k 31. 12. 2003

	Uchazeči o zaměstnání celkem	z toho (%)			Index počtu uchazečů 2003/2002 (%)	Volná pracovní místa	Počet uchazečů na 1 volné místo	Registrovaná míra nezaměstnanosti (%) ¹⁾		
		ženy	absolventi a mladiství	osoby se změněnou pracovní schopností				2002	2003	
									celkem	ženy
Celkem	916	53,7	8,3	13,9	104,3	497	1,8	10,79	11,25	13,50
Sídlo SO ORP	456	52,2	8,1	14,3	101,6	31	14,7	11,10	11,27	13,17

¹⁾ registrovaná míra nezaměstnanosti je počítána na počet ekonomicky aktivních podle SLDB k 1. 3. 2001

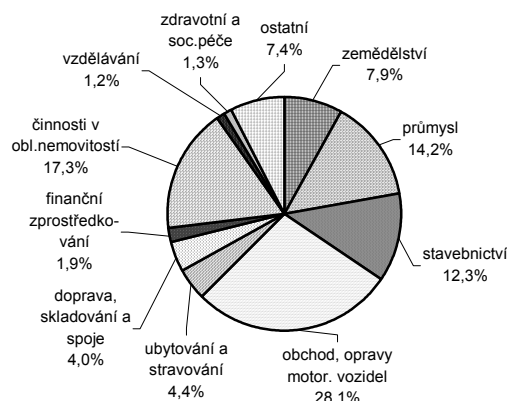
PŘÍLOHA

Ekonomické subjekty se sídlem na území správního obvodu k 31. 12. 2003

Ekonomické subjekty podle počtu zaměstnanců

Počet zaměstnanců	Počet subjektů celkem	v tom			
		v sídle správního obvodu		v ostatních obcích	
		celkem	podíl (%)	celkem	podíl (%)
Celkem	3 705	2 021	100,0	1 684	100,0
neuveдено	920	478	23,7	442	26,2
bez zaměstnanců	1 837	1 005	49,7	832	49,4
1 - 5	838	475	23,5	363	21,6
6 - 19	67	41	2,0	26	1,5
20 - 99	36	18	0,9	18	1,1
100 - 499	7	4	0,2	3	0,2
500 - 999	-	-	x	-	x
1 000 a více	-	-	x	-	x

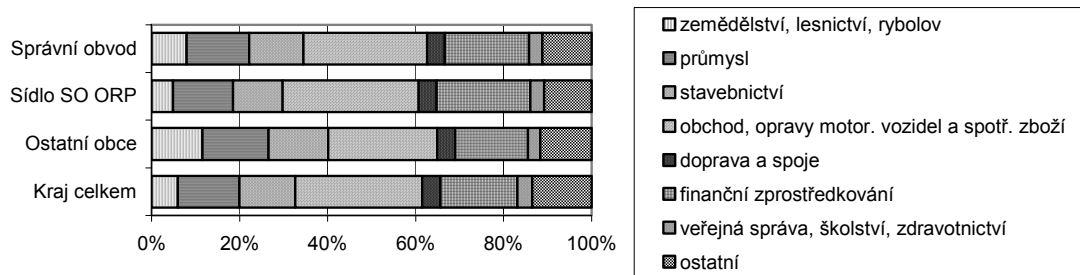
Struktura podle odvětví činnosti



Ekonomické subjekty podle právní formy

	Počet subjektů celkem	v tom			
		v sídle správního obvodu		v ostatních obcích	
		celkem	podíl (%)	celkem	podíl (%)
Celkem	3 705	2 021	100,0	1 684	100,0
z toho:					
fyzické osoby	3 138	1 703	84,3	1 435	85,2
z toho: zapsané v obchodním rejstříku	28	19	1,1	9	0,6
obchodní společnosti	243	132	6,5	111	6,6
z toho: akciové společnosti	14	6	4,5	8	7,2
družstva	8	2	0,1	6	0,4
státní podniky	-	-	x	-	x

Struktura subjektů podle odvětví činnosti



Největší zaměstnavatelé

Název	Převažující činnost
LEKKERLAND O.K. FOODS, spol. s r.o.	velkoobchod s potravinami, nápoji a tabákem
LINDE + WIEMANN CZ, s.r.o.	výroba dílů a příslušenství motorových vozidel
Pavel Pokorný – BRAMKO	pěstování zeleniny
KOVONA a.s.	výroba nábytku pro kanceláře
DYWIDAG Prefa Lysá nad Labem a.s.	výroba výrobků z betonu

Bytový fond podle výsledků sčítání lidu, domů a bytů

		Trvale obydlené byty				Neobydlené byty			
		celkem	z toho byty		na 1 000 obyvatel ¹⁾	na 100 cenzových domácností	celkem	podíl na bytovém fondu celkem	na 1 000 obyvatel ¹⁾
			v rodinných domech	v bytových domech					
Správní obvod celkem	1991	4 744	3 096	1 601	362,2	92,2	1 202	20,2	91,8
	2001	5 998	3 241	2 698	377,6	92,4	1 219	16,9	76,7
	rozdíl	1 254	145	1 097	15,4	0,3	17	²⁾ -3,3	-15,0
	rozdíl v %	26,4	4,7	68,5	x	x	1,4	x	x
Sídlo správního obvodu	1991	3 048	1 698	1 324	360,7	92,4	372	10,9	44,0
	2001	3 043	1 800	1 213	370,8	91,3	471	13,4	57,4
	rozdíl	-5	102	-111	10,1	-1,1	99	²⁾ 2,5	13,4
	rozdíl v %	-0,2	6,0	-8,4	x	x	26,6	x	x

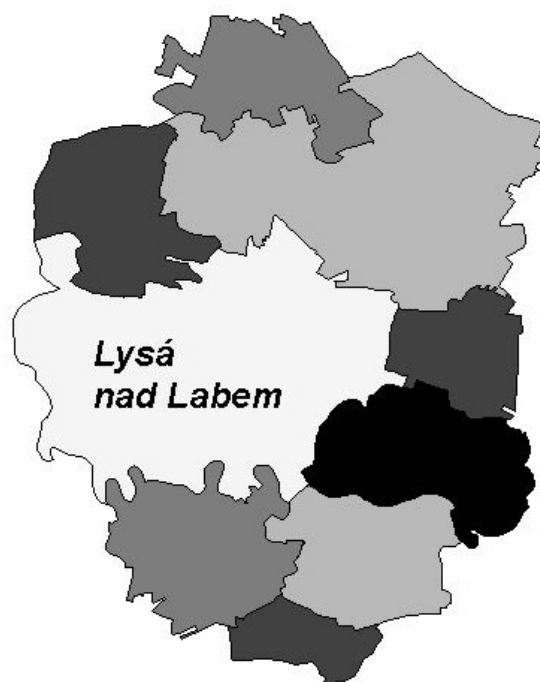
¹⁾ v SLDB 2001 včetně cizinců s dlouhodobým pobytem

²⁾ v procentních bodech

Podíl neobydlených bytů na bytech celkem v roce 2001

Podíl v %

	13,01 - 16,00
	16,01 - 20,00
	20,01 - 25,00
	25,01 - 30,00
	30,01 - 39,00



Vybrané ukazatele bytové výstavby

	Dokončené byty celkem	z toho			Průměrná obytná plocha 1 dokončeného bytu v m ²	Průměrná hodnota dokončené stavby v tis. Kč ¹⁾	Zrušené byty celkem
		v rodinných domech	v bytových domech	v nástavbách, přístavbách a vestavbách			
1997	13	10	-	3	104,7	2 160,0	4
1998	27	15	-	12	73,7	2 191,7	4
1999	32	22	-	6	72,1	1 755,9	1
2000	24	18	6	-	72,0	2 847,9	13
2001	27	26	-	-	97,4	2 698,1	3
2002	26	22	-	3	84,3	2 407,7	-
2003	33	27	-	5	85,1	2 640,9	2

¹⁾ hodnota stavby je uvedena bez hodnoty pozemku

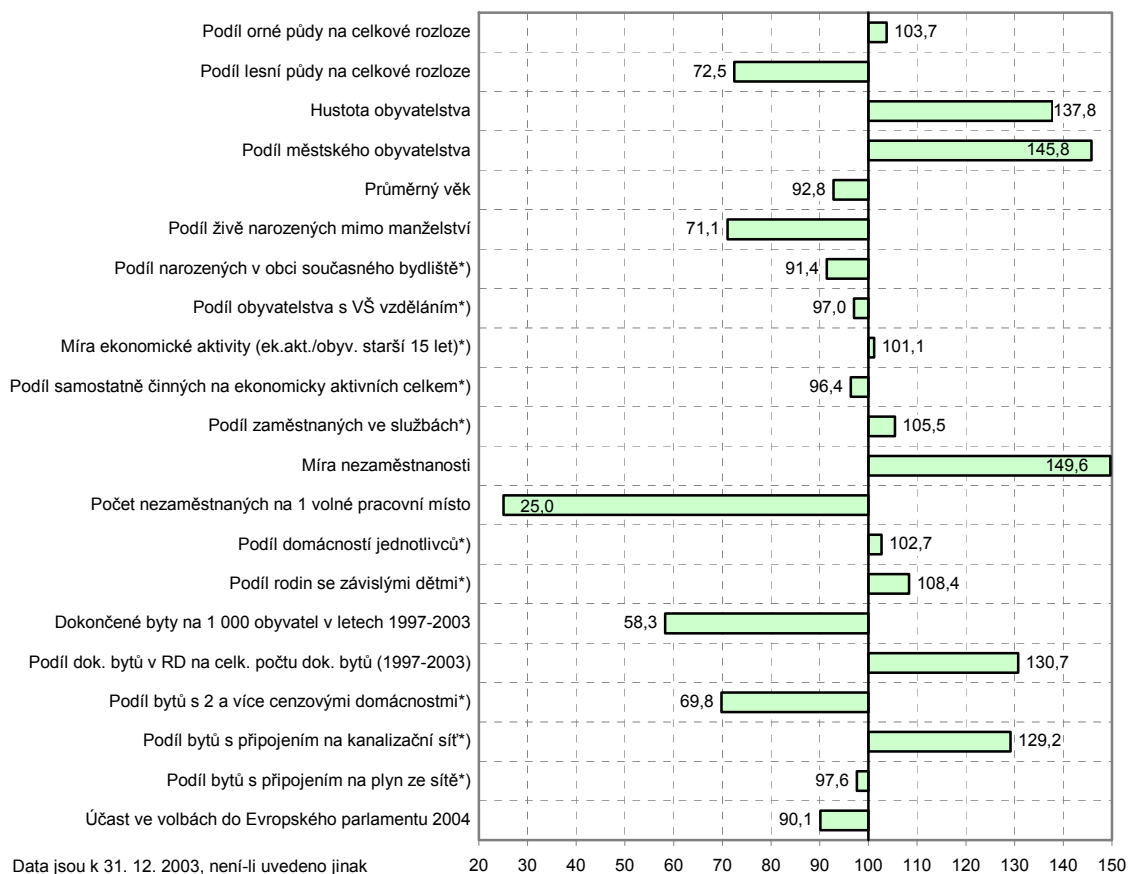
PŘÍLOHA

Obyvatelstvo ve věku 15 a více let podle pohlaví a nejvyššího ukončeného vzdělání podle výsledků sčítání lidu, domů a bytů

	1991			2001		
	celkem	muži	ženy	celkem	muži	ženy
Obyvatelstvo celkem	10 412	4 963	5 449	12 987	6 261	6 726
v tom se vzděláním (v %):						
základní včetně neukončeného	35,7	27,0	43,7	22,2	16,2	27,8
vyučení bez maturity	33,8	43,6	24,9	20,1	24,9	15,7
střední odborné bez maturity	5,4	3,8	6,9	20,9	22,9	19,0
vyučení s maturitou	.	.	.	1,7	2,4	1,1
úplné střední všeobecné s maturitou	3,9	3,2	4,6	4,6	3,5	5,7
úplné střední odborné s maturitou ¹⁾	16,4	16,5	16,4	17,7	16,6	18,8
nástavbové studium	.	.	.	2,4	1,7	3,0
vyšší odborné	0,1	0,1	0,0	1,3	1,4	1,2
vysokoškolské	4,1	5,4	3,0	6,6	7,9	5,5
bez vzdělání	0,2	0,2	0,2	0,5	0,4	0,7
nezjištěno	0,2	0,2	0,2	1,6	1,8	1,4

¹⁾ v roce 1991 včetně vyučených s maturitou

Postavení správního obvodu v kraji ve vybraných ukazatelích (kraj = 100 %)



Data jsou k 31. 12. 2003, není-li uvedeno jinak

*) SLDB 2001