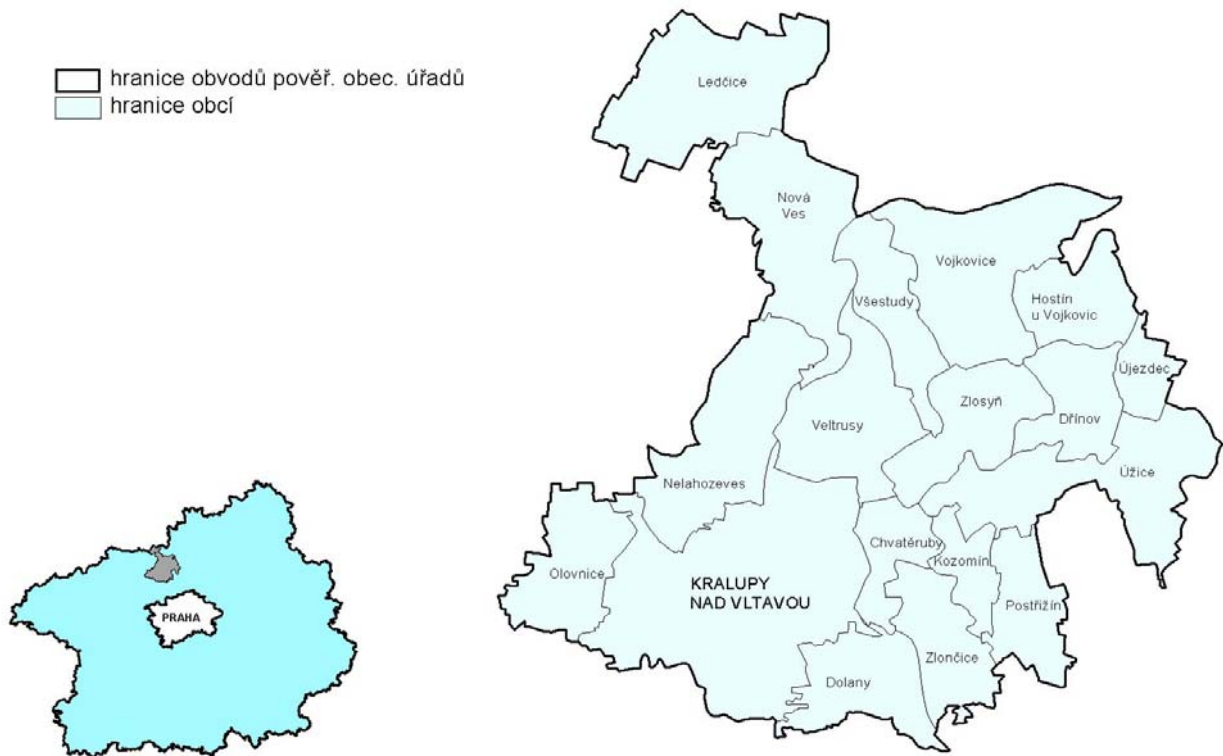


Kralupy nad Vltavou

Administrativní mapa správního obvodu Kralupy nad Vltavou (stav k 1.1.2003)



Správní obvod Kralupy nad Vltavou se nachází v severní části Středočeského kraje, kde sousedí s krajem Ústeckým. Dále hraničí s obvody Mělník, Neratovice, Brandýs n. L.-St.Bol., Černošice, Kladno a Slaný. Nížinatý povrch kolem řeky Vltavy tvoří Středočeská tabule. Obvod vykazuje třetí nejvyšší podíl zemědělské půdy, zatímco podíl lesů je nejnižší v kraji.

Rozlohou 13 125 ha je obvod třetí nejmenší, počtem obyvatel 26 852 ale až 10. nejmenší, takže výsledná hustota zalidnění vykazuje třetí nejvyšší hodnotu v kraji. Obvod je tvořen 18 obcemi, z nichž 2 mají statut města – Kralupy nad Vltavou se sídlem pověřeného obecního úřadu a Veltrusy. Podíl městského obyvatelstva je druhý největší v kraji. Kralupy jsou zároveň obvodem s nejvyšším podílem obyvatelstva soustředěného do sídelního města obvodu.

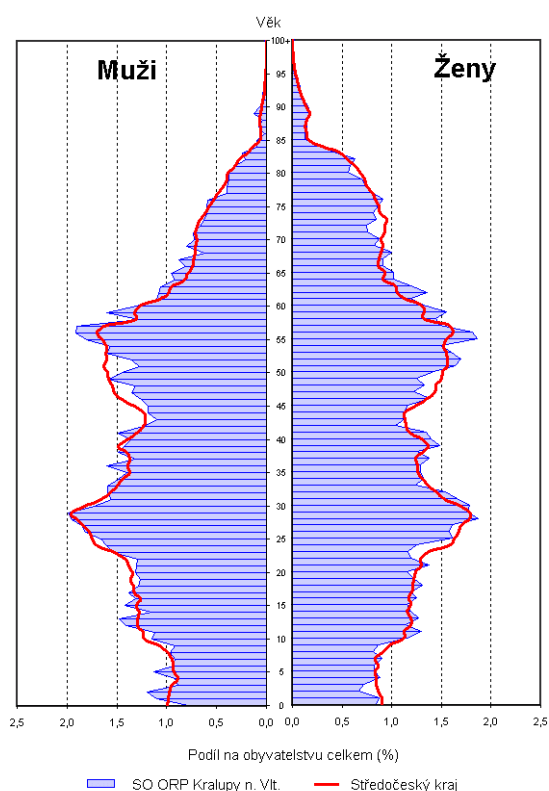
Největší nárůst počtu obyvatel zaznamenal obvod v 60. a 70. letech, kdy docházelo k rozvoji průmyslové výroby. Od 80. let však počet obyvatel klesá a v 90. letech průběžně kolísá. Pozitivní je jedna z nejnižších měr úmrtnosti, ať už hrubá nebo po standardizaci. Úbytek přirozenou měnou tak patří k nejnižším v kraji. Naopak spíše negativní je nízký přírůstek stěhováním. Věková struktura obyvatelstva je podobná věkové struktuře kraje. Obvod se vyznačuje nejnižším průměrným počtem členů v cenzové domácnosti v kraji, což souvisí s jedním z nejvyšších podílů domácností jednotlivců.

Ekonomická základna obvodu je založena na průmyslové výrobě. Obvod vykazuje jednu z nejvyšších zaměstnaností v průmyslu, naopak zaměstnanost v zemědělství je druhá nejnižší v kraji. Míra ekonomické aktivity ve věku 15 – 59 let dosahuje druhé nejvyšší hodnoty v kraji, obvod se vymyká rovněž vysokým podílem osob v zaměstnaneckém poměru a téměř nejnižším zastoupením samostatně výdělečně činných osob. Základ průmyslové výroby představuje průmysl chemický, přičemž největším zaměstnavatelem je KAČUK a.s. Kralupy n.Vlt. Dalším významným zaměstnavatelem je K-PROTOS a.s. - rovněž v Kralupech. Míra nezaměstnanosti se v obvodě pohybuje pod krajským průměrem. Struktura nezaměstnaných je pozitivní v podobě nejnižšího podílu absolventů a naopak negativní v téměř nejvyšším podílu žen mezi nezaměstnanými.

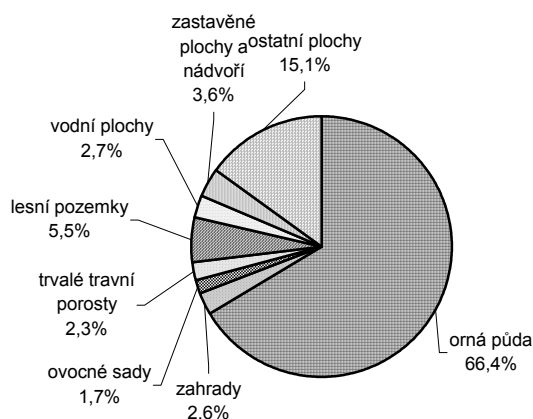
Obvod se vyznačuje jedním z nejnižších podílů bytů v rodinných domech a neobydlených bytů na celkovém bytovém fondu. Intenzita bytové výstavby se pohybuje pod krajskou úrovní.

Nejvýznamnějšími památkami v kralupském obvodě jsou zámky Veltrusy a Nelahozeves. Zámek Veltrusy byl vyhlášen národní kulturní památkou, jedná se o barokní původně lovecký zámek s parkem postavený v 18. století. V obci Nelahozeves lze navštívit renesanční zámek se sbírkou obrazů či rodný dům hudebního skladatele Antonína Dvořáka upravený jako památník.

Věková struktura obyvatelstva 2003



Struktura pozemků



Obyvatelstvo podle věku k 31. 12. 2003

	Celkem	Muži	Ženy
Celkem	26 852	13 143	13 709
0 - 14	4 062	2 107	1 955
15 - 64	19 026	9 517	9 509
65 +	3 764	1 519	2 245
Index stáří ¹⁾	92,7	72,1	114,8
Průměrný věk	39,9	38,3	41,3

¹⁾ počet osob ve věku 65 + na 100 dětí ve věku 0 - 14 let

Základní demografické údaje

	Živě narození	Zemřelí	Přirozený přírůstek	Přírůstek stěhováním	Celkový přírůstek	Sňatky	Rozvody	Potraty	Střední stav obyvatel
1991	336	322	14	-106	-92	194	63	.	27 054
1992	313	286	27	-23	4	172	35	290	27 010
1993	309	310	-1	-25	-26	144	44	192	26 999
1994	231	345	-114	35	-79	139	56	174	26 947
1995	230	297	-67	91	24	165	69	156	26 919
1996	229	271	-42	9	-33	155	71	133	26 915
1997	234	285	-51	68	17	162	93	156	26 907
1998	263	249	14	96	110	127	129	118	26 970
1999	243	319	-76	14	-62	154	96	138	26 994
2000	236	259	-23	66	43	150	81	142	26 985
2001	251	338	-87	14	-73	146	79	107	26 805
2002	270	259	11	66	77	126	64	116	26 807
2003	215	301	-86	93	7	129	81	105	26 849

Obyvatelstvo a domy v retrospektivě (SLDB – podle územní struktury platné k 1. 3. 2001)

	1869	1880	1890	1900	1910	1921	1930	1950	1961	1970	1980	1991	2001
Počet obyvatel celkem	12986	15584	16452	19403	21744	21940	24468	22831	24260	26961	28512	27097	26863
v sídle SO ORP	3317	5200	5761	7743	9549	9612	10960	10558	11629	14898	17928	17934	17506
Počet domů ¹⁾ celkem	1604	1913	2048	2435	2853	3272	4513	5485	5420	5468	5187	4825	4976
v sídle SO ORP	313	501	533	744	957	1178	1777	2137	2150	2190	2079	2002	2071

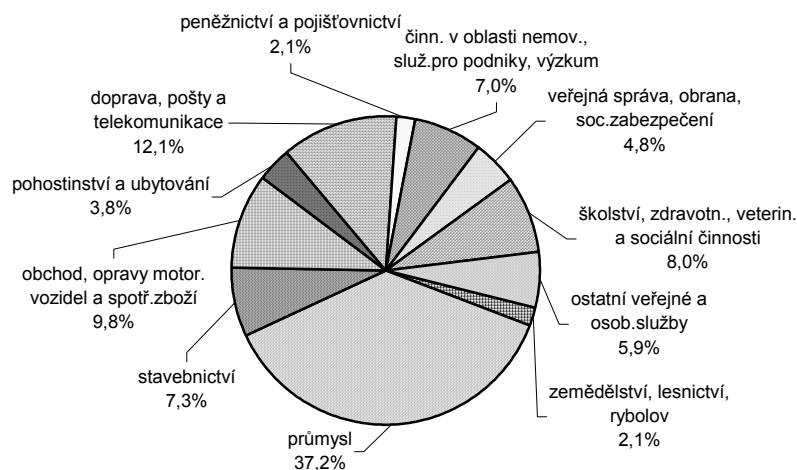
¹⁾ do roku 1950 uvedeny domy celkem, v letech 1961 až 2001 pouze domy trvale obydlené

Ekonomická aktivita obyvatelstva podle výsledků sčítání lidu, domů a bytů

	Ekonomicky aktivní celkem	v tom				Ekonomicky neaktivní celkem	z toho		Nezjištěná ekonomická aktivita
		zaměstnané osoby			neza- městnaní		nepracující důchodci	děti, žáci, učni a ostatní závislé osoby	
		celkem	z toho						
			pracující důchodci	ženy na mateřské dovolené ¹⁾					
Správní obvod celkem									
Celkem 1991	14 954	14 720	910	875	234	12 143	5 020	6 888	-
v %	100,0	98,4	6,1	5,9	1,6	100,0	41,3	56,7	x
Celkem 2001	14 228	13 277	472	316	951	12 427	5 852	5 950	208
v %	100,0	93,3	3,3	2,2	6,7	100,0	47,1	47,9	x
v tom:									
muži	7 857	7 414	233	-	443	5 229	2 173	3 024	115
ženy	6 371	5 863	239	316	508	7 198	3 679	2 926	93
Sídlo správního obvodu									
Celkem 1991	10 156	10 003	545	604	153	7 778	2 846	4 780	-
v %	100,0	98,5	5,4	5,9	1,5	100,0	36,6	61,5	x
Celkem 2001	9 470	8 824	336	187	646	7 909	3 596	3 921	127
v %	100,0	93,2	3,5	2,0	6,8	100,0	45,5	49,6	x
v tom:									
muži	5 177	4 883	169	-	294	3 343	1 323	1 999	68
ženy	4 293	3 941	167	187	352	4 566	2 273	1 922	59

¹⁾ v roce 1991 včetně osob na další mateřské dovolené (do 3 let věku dítěte) a osob pobírajících rodičovský příspěvek

Struktura ekonomicky aktivního obyvatelstva podle odvětví (ze zjištěných odvětví; SLDB 2001)



Nezaměstnanost k 31. 12. 2003

	Uchazeči o zaměstnání celkem	z toho (%)			Index počtu uchazečů 2003/2002 (%)	Volná pracovní místa	Počet uchazečů na 1 volné místo	Registrovaná míra nezaměstnanosti (%) ¹⁾		
		ženy	absolventi a mladiství	osoby se změněnou pracovní schopností				2002	2003	
									celkem	ženy
Celkem	1 017	59,1	9,5	10,7	114,1	49	20,8	6,26	7,15	9,43
Sídlo SO ORP	658	59,3	9,6	10,5	108,2	41	16,0	6,42	6,95	9,08

¹⁾ registrovaná míra nezaměstnanosti je počítána na počet ekonomicky aktivních podle SLDB k 1. 3. 2001

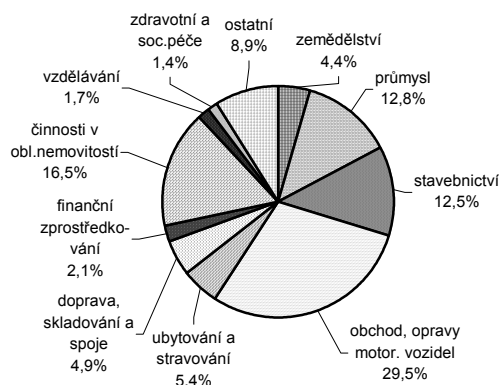
PŘÍLOHA

Ekonomické subjekty se sídlem na území správního obvodu k 31. 12. 2003

Ekonomické subjekty podle počtu zaměstnanců

Počet zaměstnanců	Počet subjektů celkem	v tom			
		v sídle správního obvodu		v ostatních obcích	
		celkem	podíl (%)	celkem	podíl (%)
Celkem	5 722	3 793	100,0	1 929	100,0
neuveдено	1 380	924	24,4	456	23,6
bez zaměstnanců	3 570	2 369	62,5	1 201	62,3
1 - 5	549	328	8,6	221	11,5
6 - 19	150	108	2,8	42	2,2
20 - 99	66	57	1,5	9	0,5
100 - 499	6	6	0,2	-	x
500 - 999	-	-	x	-	x
1 000 a více	1	1	0,0	-	x

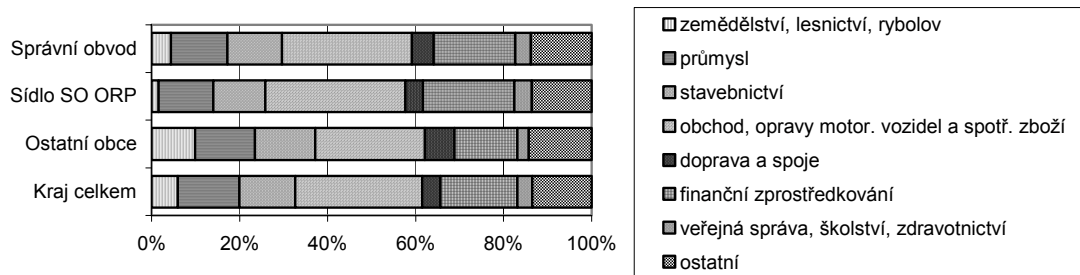
Struktura podle odvětví činnosti



Ekonomické subjekty podle právní formy

	Počet subjektů celkem	v tom			
		v sídle správního obvodu		v ostatních obcích	
		celkem	podíl (%)	celkem	podíl (%)
Celkem	5 722	3 793	100,0	1 929	100,0
z toho:					
fyzické osoby	4 763	3 125	82,4	1 638	84,9
z toho: zapsané v obchodním rejstříku	62	50	1,6	12	0,7
obchodní společnosti	429	315	8,3	114	5,9
z toho: akciové společnosti	16	13	4,1	3	2,6
družstva	17	12	0,3	5	0,3
státní podniky	5	5	0,1	-	x

Struktura subjektů podle odvětví činnosti



Největší zaměstnavatelé

Název	Převažující činnost
KAUČUK, a.s.	výroba plastů
K-PROTOS, a.s.	výroba čerpadel a kompresorů
Česká bezpečnostní agentura GRÁL s.r.o.	pátrací a ochranné služby

Bytový fond podle výsledků sčítání lidu, domů a bytů

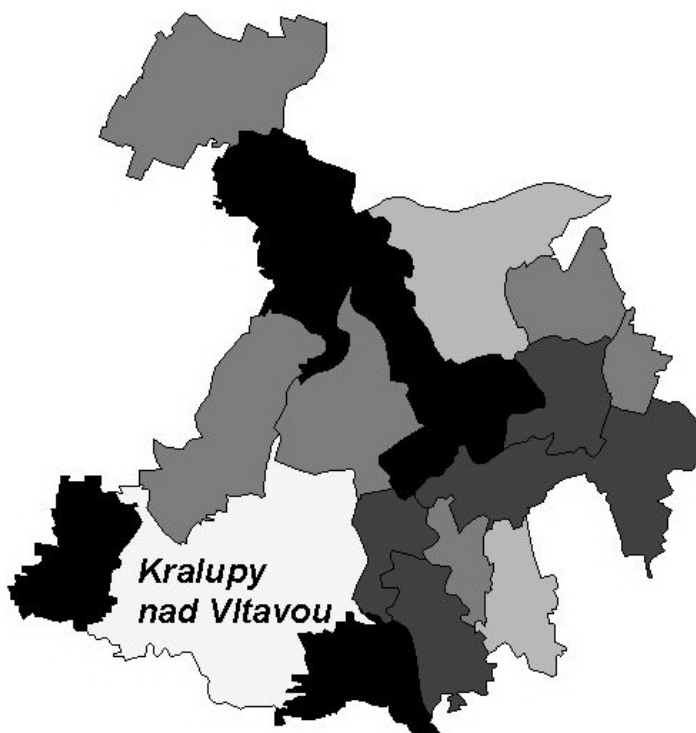
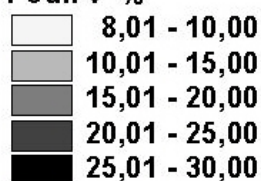
		Trvale obydlené byty					Neobydlené byty		
		celkem	z toho byty		na 1 000 obyvatel ¹⁾	na 100 cenzových domácností	celkem	podíl na bytovém fondu celkem	na 1 000 obyvatel ¹⁾
			v rodinných domech	v bytových domech					
Správní obvod celkem	1991	9 871	4 642	5 166	364,3	90,8	1 102	10,0	40,7
	2001	10 125	4 906	5 076	377,0	88,0	1 468	12,7	54,7
	rozdíl	254	264	-90	12,7	-2,8	366	2 ²⁾	14,0
	rozdíl v %	2,6	5,7	-1,7	x	x	33,2	x	x
Sídlo správního obvodu	1991	6 614	1 777	4 807	368,8	91,9	339	4,9	18,9
	2001	6 786	1 889	4 795	387,6	88,6	593	8,0	33,9
	rozdíl	172	112	-12	18,8	-3,4	254	2 ²⁾	15,0
	rozdíl v %	2,6	6,3	-0,2	x	x	74,9	x	x

¹⁾ v SLDB 2001 včetně cizinců s dlouhodobým pobytem

²⁾ v procentních bodech

Podíl neobydlených bytů na bytech celkem v roce 2001

Podíl v %



Vybrané ukazatele bytové výstavby

	Dokončené byty celkem	z toho			Průměrná obytná plocha 1 dokončeného bytu v m ²	Průměrná hodnota dokončené stavby v tis. Kč ¹⁾	Zrušené byty celkem
		v rodinných domech	v bytových domech	v nástavbách, přístavbách a vestavbách			
1997	32	17	-	15	87,9	1 320,6	7
1998	97	29	57	11	62,1	3 896,6	8
1999	70	25	-	18	65,1	1 959,9	-
2000	54	24	-	16	69,4	2 035,1	7
2001	22	10	-	7	77,5	1 313,4	4
2002	31	19	-	7	81,1	2 117,2	46
2003	31	22	6	2	58,7	1 808,0	7

¹⁾ hodnota stavby je uvedena bez hodnoty pozemku

PŘÍLOHA

Obyvatelstvo ve věku 15 a více let podle pohlaví a nejvyššího ukončeného vzdělání podle výsledků sčítání lidu, domů a bytů

	1991			2001		
	celkem	muži	ženy	celkem	muži	ženy
Obyvatelstvo celkem	21 779	10 469	11 310	22 575	10 984	11 591
v tom se vzděláním (v %):						
základní včetně neukončeného	32,3	23,6	40,5	22,5	15,6	29,0
vyučení bez maturity	34,7	44,3	25,9	21,0	25,9	16,4
střední odborné bez maturity	5,2	3,3	7,0	20,5	22,5	18,6
vyučení s maturitou	.	.	.	1,7	2,5	0,9
úplné střední všeobecné s maturitou	4,3	3,2	5,3	5,0	3,6	6,3
úplné střední odborné s maturitou ¹⁾	17,1	17,8	16,4	17,0	16,7	17,2
nástavbové studium	.	.	.	2,1	1,7	2,6
vyšší odborné	0,1	0,1	0,1	1,2	1,2	1,2
vysokoškolské	5,5	7,1	4,1	6,8	7,9	5,7
bez vzdělání	0,2	0,1	0,3	0,4	0,3	0,6
nezjištěno	0,6	0,5	0,6	1,5	1,7	1,3

¹⁾ v roce 1991 včetně vyučených s maturitou

Postavení správního obvodu v kraji ve vybraných ukazatelích (kraj = 100 %)

