
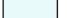
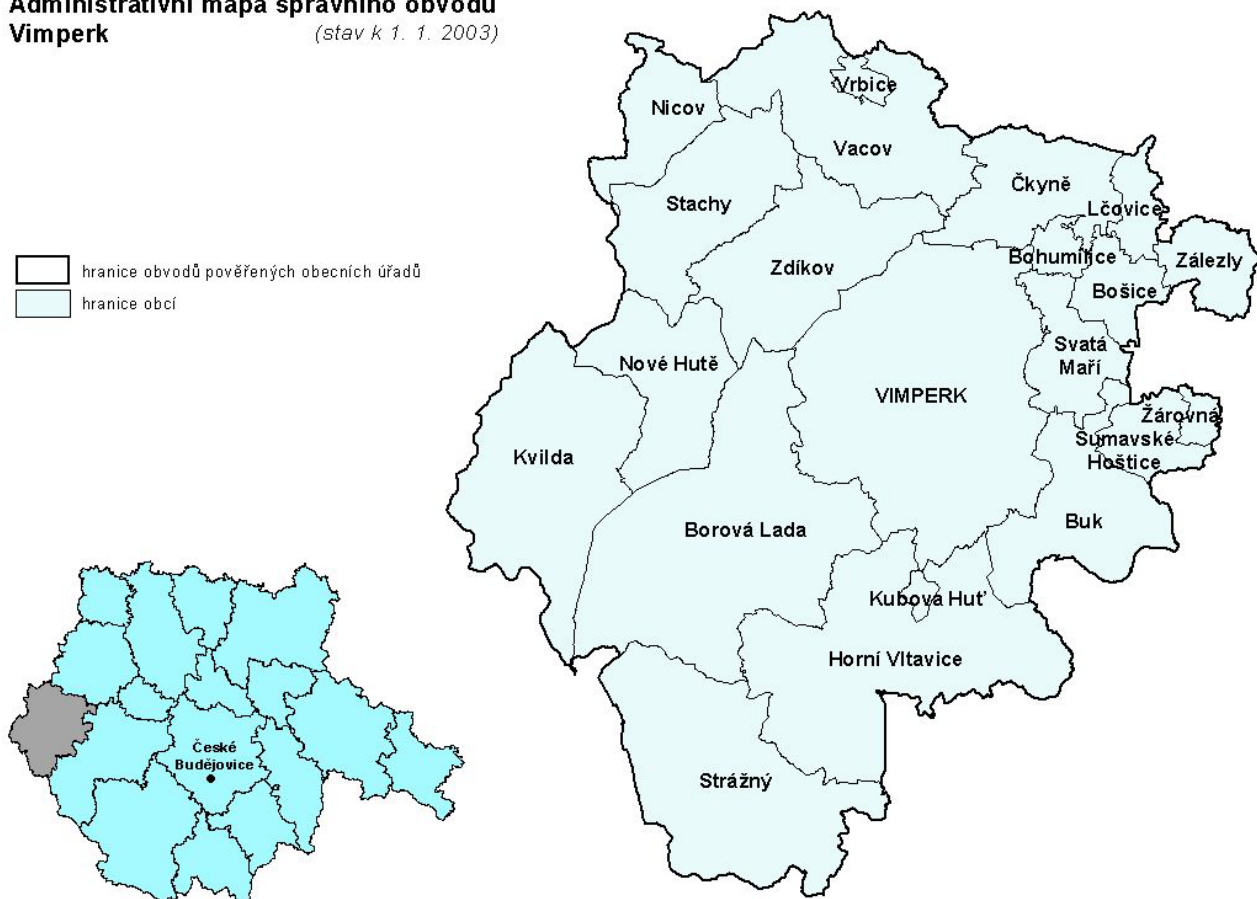


## Administrativní mapa správního obvodu Vimperk

(stav k 1. 1. 2003)

-  hranice obvodů pověřených obecních úřadů  
 hranice obcí



Správní obvod obce s rozšířenou působností **Vimperk** se nachází v jihozápadní části Jihočeského kraje. Na západě sousedí s Plzeňským krajem, na jihozápadě s Německem. Převážnou část správního obvodu tvoří **horská pásma Šumavy**, která vytvářejí rozvodí mezi Severním a Černým mořem. Pramení zde **řeka Teplá Vltava**, která teče mezi horskými pásmi jihovýchodním směrem. Směrem k severu se území svažuje podél řeky Volyňky. Na **rozloze 535 km<sup>2</sup>** se **z 60 % podílí lesní půda** (nejvíce v kraji) s převážně jehličnatými lesy, naopak podíly zemědělské a na ní orné půdy (pouze 30 %) jsou v kraji nejnižší.

Správní obvod zahrnuje 21 obcí, ve kterých žije **necelých 18 tis. obyvatel**. Z tohoto počtu 45,8 % bydlí v sídle správního obvodu - ve Vimperku (jediné město). Přitom 16 obcí má méně než 1 000 obyvatel (žije v nich pouze 21 % obyvatel Vimperska). Vzhledem k příhraničnímu a horskému charakteru území je **hustota obyvatelstva** (33 obyvatel na 1 km<sup>2</sup>) **nejnižší v kraji**. Obyvatelstvo obvodu patří v kraji mezi mladší (průměrný věk 39 let). V posledních 13 letech počet obyvatel vzrostl, růst byl plně zajištěn aktivním výsledkem stěhování.

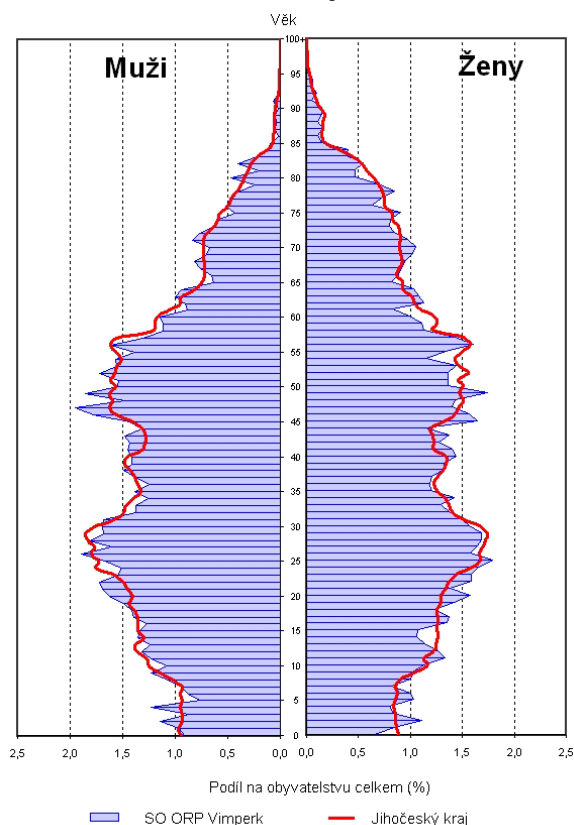
**Ekonomická aktivita obyvatelstva** (49,2 %) je spolu s Trhoshvinenskem **nejnižší v kraji**. Zaměstnanost je vzhledem k rozsáhlosti lesů úzce svázána s pěstováním, těžbou a zpracováním dřeva. To spolu se zemědělstvím zřejmě ovlivňuje i v kraji **nejvyšší podíl samostatně činných** na ekonomicky aktivním obyvatelstvu. Registrovaná míra nezaměstnanosti (6,71 % k 31. 12. 2003) byla nižší než průměr kraje. **Počet vyjíždějících** za práci z Vimperska a do obvodu za práci **dojíždějících** je téměř **vyrovnaný**.

Z pohledu bydlení je pro správní obvod charakteristický v kraji nejvyšší podíl domů, které nejsou trvale obydleny (34,1 %). Z **neobydlených bytů tvoří 68,6 % byty využívané k rekreaci** (rovněž nejvyšší podíl v kraji). Intenzita bytové výstavby v posledních 7 letech se prakticky shoduje s průměrem kraje (15,8 dokončených bytů na 1 000 obyvatel). Přitom byl dosažen **v kraji druhý nejvyšší podíl nových bytů v rodinných domech** (63,0 %), z toho vyplývá i druhá nejvyšší obytná plocha 1 bytu. Přitom se výstavba soustřeďuje mimo sídlo správního obvodu; počet dokončených bytů ve Vimperku je nejnižší ze všech sídel SO.

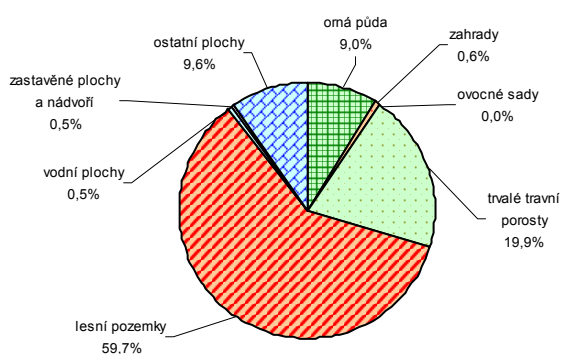
Obvodem ze severu na jih prochází komunikace z Prahy a Strakonice s **významným silničním přechodem** mezi Českou republikou a Bavorskem ve Strážném.

Větší část území je součástí Národního parku, popřípadě Chráněné krajinné oblasti Šumava, k nejstarším rezervacím patří **Boubínský prales** (vymezen na úpatí hory Boubín v roce 1858). Z kulturních památek je nejvýznamnější zámek ve Vimperku. Zajímavostí je rovněž nejvýše položená železniční stanice v Čechách Kubova Huť - 960 m nad mořem. Významné je **středisko zimních sportů** Zadov-Churáňov (lyžařský areál), území je využíváno i **pro letní rekreaci**.

Věková struktura obyvatelstva 2003



Struktura pozemků



Obyvatelstvo podle věku k 31. 12. 2003

	Celkem	Muži	Ženy
Celkem	17 677	8 727	8 950
0 - 14	2 758	1 413	1 345
15 - 64	12 515	6 361	6 154
65 +	2 404	953	1 451
Index stáří <sup>1)</sup>	87,2	67,4	107,9
Průměrný věk	39,0	37,7	40,2

<sup>1)</sup> počet osob ve věku 65 + na 100 dětí ve věku 0 - 14 let

Základní demografické údaje

	Živě narození	Zemřelí	Přirozený přírůstek	Přírůstek stěhováním	Celkový přírůstek	Sňatky	Rozvody	Potraty	Střední stav obyvatel	Stav obyvatel k 31.12.
1991	235	239	-4	204	200	119	39	.	17 702	17 802
1992	218	229	-11	82	71	136	47	157	17 838	17 873
1993	208	219	-11	40	29	105	55	116	17 888	17 902
1994	218	224	-6	-49	-55	129	55	101	17 875	17 847
1995	181	211	-30	44	14	89	60	85	17 854	17 861
1996	147	207	-60	59	-1	102	43	92	17 861	17 860
1997	176	210	-34	43	9	112	58	91	17 865	17 869
1998	174	181	-7	-55	-62	102	47	69	17 838	17 807
1999	180	205	-25	-2	-27	98	43	83	17 795	17 781
2000	159	204	-45	55	10	106	45	87	17 786	17 791
2001	190	190	0	-14	-14	100	45	80	17 727	17 720
2002	161	182	-21	-4	-25	86	55	75	17 708	17 695
2003	141	211	-70	52	-18	83	64	76	17 686	17 677

Obyvatelstvo a domy v retrospektivě (SLDB – podle územní struktury platné k 1. 3. 2001)

	1869	1880	1890	1900	1910	1921	1930	1950	1961	1970	1980	1991	2001
Počet obyvatel celkem	33 853	36 190	36 928	38 085	38 710	35 946	34 532	17 925	18 647	18 034	17 590	17 607	17 736
v sídle SO ORP	6 656	7 224	7 751	8 320	8 768	8 172	8 674	5 288	6 073	6 657	7 257	8 090	8 281
Počet domů <sup>1)</sup> celkem	3 687	4 140	4 234	4 415	4 568	4 663	5 154	5 062	3 682	3 530	3 305	3 086	3 130
v sídle SO ORP	615	682	707	757	780	802	912	858	719	719	768	737	759

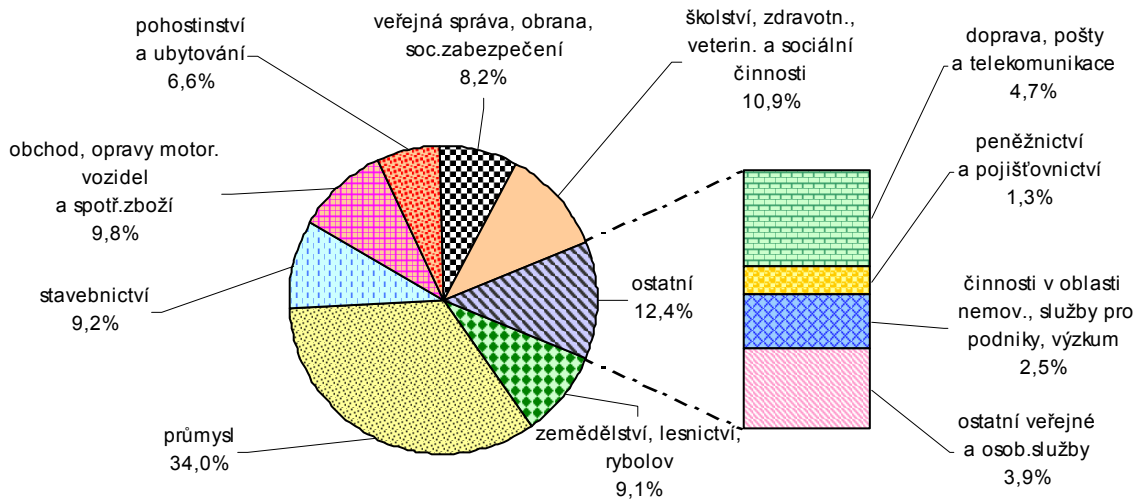
<sup>1)</sup> do roku 1950 uvedeny domy celkem, v letech 1961 až 2001 pouze domy trvale obydlené

**Ekonomická aktivita obyvatelstva podle výsledků sčítání lidu, domů a bytů**

	Ekonomicky aktivní celkem	v tom				Ekonomicky neaktivní celkem	z toho		Nezjištěná ekonomická aktivita
		zaměstnané osoby			nezaměstnaní		nepracující důchodci	děti, žáci, studenti, učni a ostatní závislé osoby	
		celkem	z toho						
			pracující důchodci	ženy na mateřské dovolené <sup>1)</sup>					
<b>Správní obvod celkem</b>									
<b>Celkem 1991</b>	<b>9 140</b>	<b>8 958</b>	<b>503</b>	<b>537</b>	<b>182</b>	<b>8 467</b>	<b>3 470</b>	<b>4 892</b>	-
v %	100,0	98,0	5,5	5,9	2,0	100,0	41,0	57,8	x
<b>Celkem 2001</b>	<b>8 728</b>	<b>8 196</b>	<b>302</b>	<b>156</b>	<b>532</b>	<b>8 876</b>	<b>4 046</b>	<b>4 312</b>	<b>132</b>
v %	100,0	93,9	3,5	1,8	6,1	100,0	45,6	48,6	x
v tom:									
muži	4 893	4 621	155	-	272	3 789	1 574	2 181	70
ženy	3 835	3 575	147	156	260	5 087	2 472	2 131	62
<b>Sídlo správního obvodu</b>									
<b>Celkem 1991</b>	<b>4 425</b>	<b>4 321</b>	<b>248</b>	<b>286</b>	<b>104</b>	<b>3 665</b>	<b>1 184</b>	<b>2 425</b>	-
v %	100,0	97,6	5,6	6,5	2,4	100,0	32,3	66,2	x
<b>Celkem 2001</b>	<b>4 168</b>	<b>3 898</b>	<b>149</b>	<b>72</b>	<b>270</b>	<b>4 033</b>	<b>1 612</b>	<b>1 620</b>	<b>80</b>
v %	100,0	93,5	3,6	1,7	6,5	100,0	40,0	40,2	x
v tom:									
muži	2 300	2 162	74	-	138	1 731	638	800	41
ženy	1 868	1 736	75	72	132	2 302	974	820	39

<sup>1)</sup> v roce 1991 včetně osob na další mateřské dovolené (do 3 let věku dítěte) a osob pobírajících rodičovský příspěvek

**Struktura ekonomicky aktivního obyvatelstva podle odvětví**  
(ze zjištěných odvětví; SLDB 2001)



**Nezaměstnanost k 31. 12. 2003**

	Uchazeči o zaměstnání celkem	z toho (%)			Index počtu uchazečů 2003/2002 (%)	Volná pracovní místa	Počet uchazečů na 1 volné místo	Registrovaná míra nezaměstnanosti (%) <sup>1)</sup>		
		ženy	absolventi a mladiství	osoby se změněnou pracovní schopností				2002	2003	
									celkem	ženy
<b>Celkem</b>	<b>586</b>	<b>296</b>	<b>57</b>	<b>100</b>	<b>92,1</b>	<b>122</b>	<b>4,8</b>	<b>7,29</b>	<b>6,71</b>	<b>7,72</b>
Sídlo SO ORP	292	144	31	40	88,8	76	3,8	7,89	7,01	7,71
mimo sídlo ORP	294	152	26	60	95,8	46	6,4	6,73	6,45	7,73

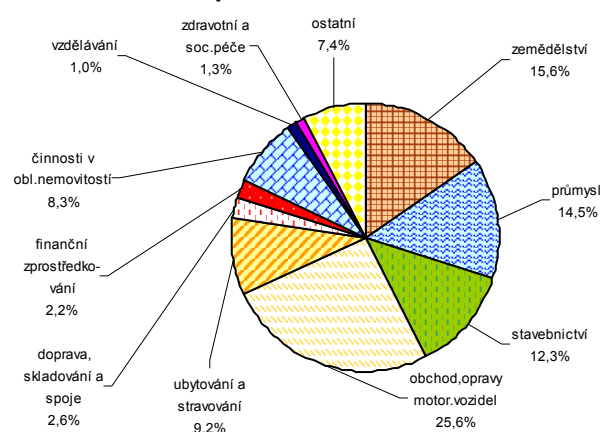
<sup>1)</sup> registrovaná míra nezaměstnanosti je počítána na počet ekonomicky aktivních podle SLDB k 1. 3. 2001

**Ekonomické subjekty se sídlem na území správního obvodu k 31. 12. 2003**

**Ekonomické subjekty podle počtu zaměstnanců**

Počet zaměstnanců	Počet subjektů celkem	v tom			
		v sídle správního obvodu		v ostatních obcích	
		celkem	podíl (%)	celkem	podíl (%)
<b>Celkem</b>	<b>4 369</b>	<b>1 929</b>	<b>100,0</b>	<b>2 440</b>	<b>100,0</b>
neuveдено	927	434	22,5	493	20,2
bez zaměstnanců	2 971	1 258	65,2	1 713	70,2
1 - 5	320	166	8,6	154	6,3
6 - 19	93	43	2,2	50	2,0
20 - 99	49	23	1,2	26	1,1
100 - 499	9	5	0,3	4	0,2
500 - 999	-	-	x	-	x
1 000 a více	-	-	x	-	x

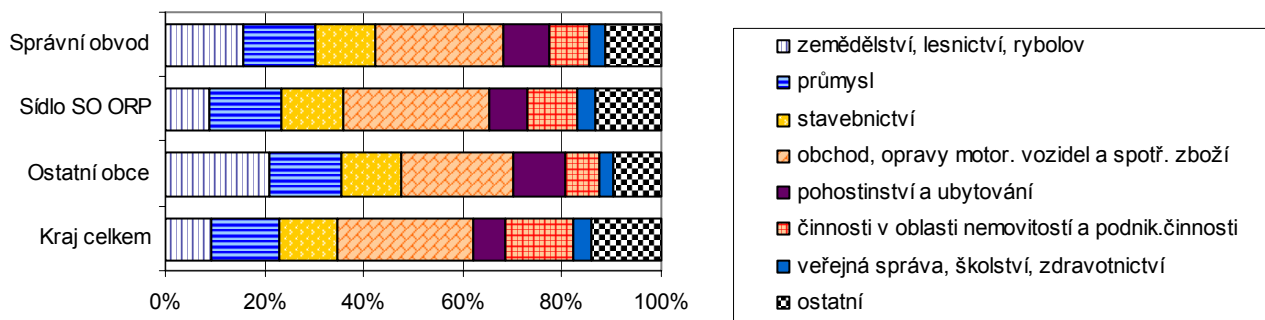
**Struktura podle odvětví činnosti**



**Ekonomické subjekty podle právní formy**

	Počet subjektů celkem	v tom			
		v sídle správního obvodu		v ostatních obcích	
		celkem	podíl (%)	celkem	podíl (%)
<b>Celkem</b>	<b>4 369</b>	<b>1 929</b>	<b>100,0</b>	<b>2 440</b>	<b>100,0</b>
z toho:					
fyzické osoby	3 741	1 687	87,5	2 054	84,2
z toho zapsané v obchodním rejstříku	42	18	1,1	24	1,2
obchodní společnosti	220	106	5,5	114	4,7
z toho akciové společnosti	11	5	4,7	6	5,3
družstva	15	3	0,2	12	0,5
státní podniky	1	1	0,1	-	x

**Struktura subjektů podle odvětví činnosti**



**Největší zaměstnavatelé (subjekty se sídlem na území správního obvodu)**

Název	Převažující činnost
Správa NP a CHKO Šumava, Vimperk	činnosti přírodních rezervací a národních parků
Seaquist - Löffler Kunststoffwerk, s.r.o., Čkyně	výroba plastových výrobků pro konečnou spotřebu
ROHDE & SCHWARZ, s.r.o., Vimperk	výroba rozhlasových a televizních vysílačů a přístrojů
Jednota, spotřební družstvo ve Vimperku	maloobchodní prodej
Vimperská masna a.s., Vimperk	výroba, zpracování a konzervování masa a masných výrobků
KMP Bürotechnik, s.r.o., Čkyně	ostatní zpracovatelský průmysl
STAVOPLAST KL s.r.o., Stachy	výstavba pozemních a inženýrských staveb

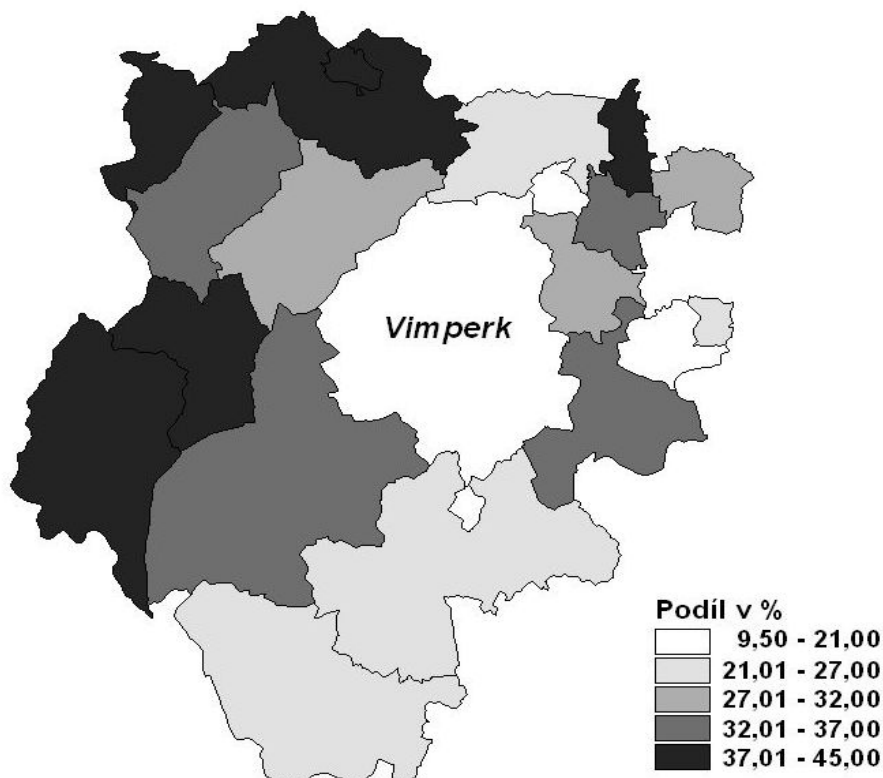
## Bytový fond podle výsledků sčítání lidu, domů a bytů

		Trvale obydlené byty					Neobydlené byty		
		celkem	z toho byty		na 1 000 obyvatel <sup>1)</sup>	na 100 cenzových domácností	celkem	podíl na bytovém fondu celkem (%)	na 1 000 obyvatel <sup>1)</sup>
			v rodinných domech	v bytových domech					
Správní obvod celkem	1991	6 239	2 936	3 217	354,3	93,2	1 260	16,8	71,6
	2001	6 520	3 058	3 314	367,6	89,9	1 923	22,8	108,4
	rozdíl	281	122	97	13,3	-3,3	663	<sup>2)</sup> 6,0	36,9
	rozdíl v %	4,5	4,2	3,0	x	x	52,6	x	x
Sídlo správního obvodu	1991	2 836	545	2 261	350,6	94,5	107	3,6	13,2
	2001	3 035	606	2 378	366,5	90,5	331	9,8	40,0
	rozdíl	199	61	117	17,6	-4,0	224	<sup>2)</sup> 6,2	26,9
	rozdíl v %	7,0	11,2	5,2	x	x	209,3	x	x

<sup>1)</sup> v SLDB 2001 včetně cizinců s dlouhodobým pobytem

<sup>2)</sup> v procentních bodech

## Podíl neobydlených bytů na bytech celkem v roce 2001



## Vybrané ukazatele bytové výstavby

	Dokončené byty celkem	z toho			Průměrná obytná plocha 1 dokončeného bytu v m <sup>2</sup>	Průměrná hodnota dokončené stavby v tis. Kč <sup>1)</sup>	Zrušené byty celkem
		v rodinných domech	v bytových domech	v nástavbách, přístavbách a vestavbách			
1997	18	13	-	5	76,4	1 530,6	-
1998	36	33	-	3	75,6	1 393,7	3
1999	33	20	-	8	79,9	1 353,7	1
2000	65	39	-	9	76,0	1 491,8	1
2001	42	28	-	13	80,7	1 558,8	1
2002	47	24	14	8	77,8	1 495,4	-
2003	40	20	-	3	86,8	2 265,0	-

<sup>1)</sup> hodnota stavby je uvedena bez hodnoty pozemku

## SPRÁVNÍ OBLVOD ORP VIMPERK

### Obyvatelstvo ve věku 15 a více let podle pohlaví a nejvyššího ukončeného vzdělání podle výsledků sčítání lidu, domů a bytů

	1991			2001		
	celkem	muži	ženy	celkem	muži	ženy
<b>Obyvatelstvo celkem</b>	<b>13 718</b>	<b>6 789</b>	<b>6 929</b>	<b>14 768</b>	<b>7 250</b>	<b>7 518</b>
v tom se vzděláním (v %):						
základní včetně neukončeného	38,3	29,4	47,0	26,0	18,6	33,0
střední odborné bez maturity vč. vyučených	34,9	43,6	26,4	40,3	48,6	32,3
úplné střední všeobecné s maturitou	3,1	2,5	3,7	5,0	4,2	5,8
úplné střední odborné s maturitou vč. vyučených s maturitou	17,2	16,3	18,0	17,7	16,7	18,6
nástavbové studium	.	.	.	2,0	1,4	2,6
vyšší odborné	0,1	0,1	0,1	0,9	0,9	1,0
vysokoškolské	5,3	7,1	3,5	6,3	7,5	5,0
bez vzdělání	0,3	0,2	0,4	0,6	0,9	0,4
nezjištěno	0,8	0,7	1,0	1,2	1,2	1,2

### Postavení správního obvodu v kraji ve vybraných ukazatelích (kraj = 100 %)

