

**Administrativní mapa správního obvodu
Týn nad Vltavou**

(stav k 1. 1. 2003)



Správní obvod obce s rozšířenou působností **Týn nad Vltavou** leží uvnitř Jihočeského kraje. Severozápadně protéká obvodem prohlubujícím se údolím řeka Vltava, do níž se ze severu vlévá Lužnice a spolu ústí do Orlické přehradní nádrže. Přehradní nádrže Hněvkovice a Kořensko, vybudované na Vltavě nad Týnem nad Vltavou, zásobují vodou jadernou elektrárnu Temelín. Rozlohou **262 km²** je obvod **druhý nejmenší** v Jihočeském kraji. Plochu obvodu zaujímá ze 60 % zemědělská půda, z té téměř čtyři pětiny tvoří orná půda, což je spolu s Dačickem nejvyšší podíl v kraji.

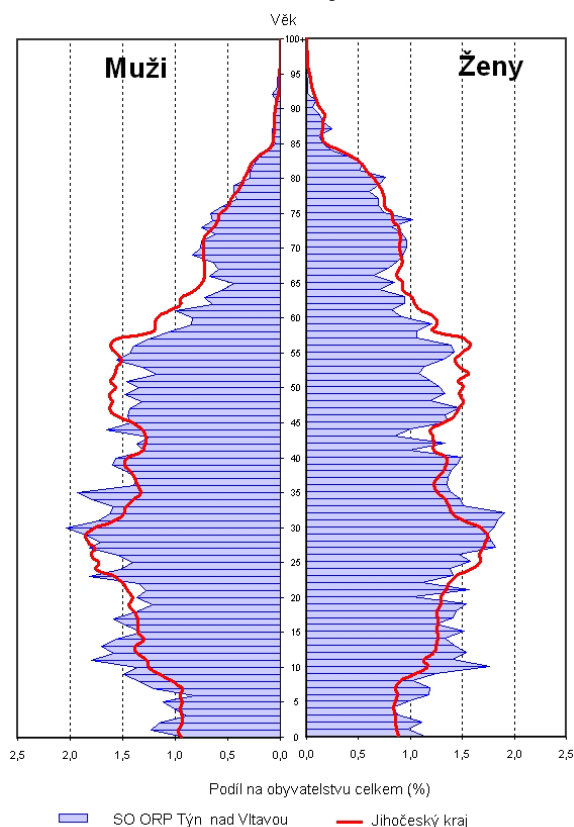
Ve 14 obcích žije **13,8 tis. obyvatel**, což je třetí nejnižší počet mezi SO ORP v kraji. Příznivou věkovou strukturu dokumentuje v kraji **druhý nejnižší průměrný věk** (37,5 roku). Také **přírůstek počtu obyvatel** za posledních 13 let byl **nejvyšší** v Jihočeském kraji (9,7 %), z více než 80 % se na tom podílel aktivní výsledek stěhování. Na Vltavotýnsku je pouze 1 město, ve kterém žije 60 % obyvatel správního obvodu. Demografický vývoj se promítl i do druhého nejvyššího podílu rodin se závislými dětmi.

Ekonomická aktivita obyvatelstva (50,3 %) je mírně podprůměrná. Přitom podíl pracujících ve výrobní sféře je třetí nejvyšší v kraji, z nich ve stavebnictví pracuje téměř čtvrtina; zaměstnanost v průmyslu zaznamenala druhý nejvyšší nárůst v kraji. Rozhodující mírou se na tom podílí dokončování a postupné uvádění JE Temelín do provozu. Registrovaná **míra nezaměstnanosti** (6,02 % k 31. 12. 2003) patří **mezi nejnižší v kraji**. Do obvodu **dojíždí více než 4 tisíce pracujících** a obsazují tak téměř polovinu vytvořených pracovních míst. Poměrně mladá populace obvodu se projevuje v druhém nejnižším podílu nepracujících důchodců na ekonomicky neaktivním obyvatelstvu.

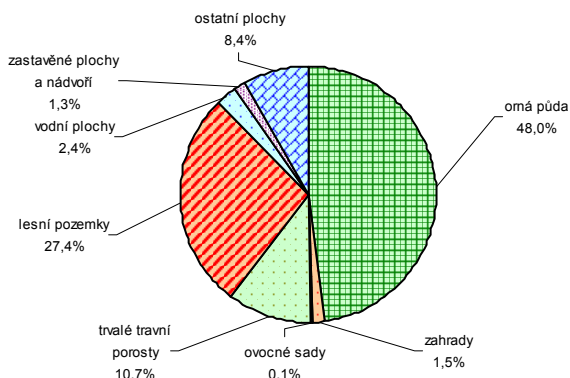
Počet domů na 1 000 obyvatel je vyšší než průměr kraje, téměř 30 % z nich však není trvale obydleno. Na 1 000 obyvatel připadá 366 trvale obydlených bytů. **Obytná plocha trvale obydleného bytu** (54,3 m²) je **jedna z největších**, stejně tak jako počet obytných místností. Z neobydlených bytů je téměř 60 % využíváno pro rekreaci. V uplynulých 7 letech bylo dokončeno pouze 16 bytů, z toho 9 v rodinných domech. **Minimální bytová výstavba** v posledních letech vyplývá z rozsáhlé výstavby bytů ve spojitosti s JE Temelín a existence její ochranné zóny.

Vltavotýnsko se vyznačuje malebnou krajinou, jejíž novodobé dominanty tvoří chladící věže jaderné elektrárny Temelín. Týn nad Vltavou plní funkci zázemí jaderné elektrárny, proto se v 80. letech 20. století rozrostl z malého městečka na město s více než 8 000 obyvateli. Kromě barokního zámku na náměstí je zde možno navštívit i divadlo s otáčivým hledištěm a vlastním amatérským souborem.

Věková struktura obyvatelstva 2003



Struktura pozemků



Obyvatelstvo podle věku k 31. 12. 2003

	Celkem	Muži	Ženy
Celkem	13 793	6 826	6 967
0 - 14	2 563	1 308	1 255
15 - 64	9 395	4 775	4 620
65 +	1 835	743	1 092
Index stáří ¹⁾	71,6	56,8	87,0
Průměrný věk	37,5	36,3	38,5

¹⁾ počet osob ve věku 65 + na 100 dětí ve věku 0 - 14 let

Základní demografické údaje

	Živě narození	Zemřelí	Přirozený přírůstek	Přírůstek stěhováním	Celkový přírůstek	Sňatky	Rozvody	Potraty	Střední stav obyvatel	Stav obyvatel k 31.12.
1991	179	148	31	-27	4	86	32	.	12 615	12 617
1992	185	153	32	224	256	101	29	119	12 745	12 873
1993	190	156	34	168	202	89	36	91	12 974	13 075
1994	170	127	43	300	343	67	43	89	13 247	13 418
1995	168	147	21	201	222	70	41	77	13 529	13 640
1996	161	136	25	75	100	69	45	96	13 690	13 740
1997	137	143	-6	-33	-39	81	44	73	13 721	13 701
1998	136	141	-5	30	25	73	50	65	13 714	13 726
1999	129	125	4	-54	-50	56	33	83	13 705	13 680
2000	113	125	-12	-18	-30	81	42	91	13 666	13 651
2001	146	138	8	-85	-77	53	39	66	13 563	13 524
2002	149	102	47	117	164	41	38	68	13 606	13 688
2003	137	143	-6	111	105	61	48	44	13 741	13 793

Obyvatelstvo a domy v retrospektivě (SLDB – podle územní struktury platné k 1. 3. 2001)

	1869	1880	1890	1900	1910	1921	1930	1950	1961	1970	1980	1991	2001
Počet obyvatel celkem	20 062	20 043	18 710	18 357	18 097	17 799	17 199	13 992	14 232	12 955	12 585	12 614	13 592
v sídle SO ORP	6 072	6 394	5 830	5 666	5 335	5 343	5 483	4 944	5 451	5 264	5 711	6 831	8 143
Počet domů ¹⁾ celkem	2 746	2 832	2 915	2 931	2 987	3 044	3 268	3 453	3 293	3 156	3 096	2 817	2 763
v sídle SO ORP	822	833	861	851	845	878	976	1 095	1 124	1 105	1 126	1 124	1 149

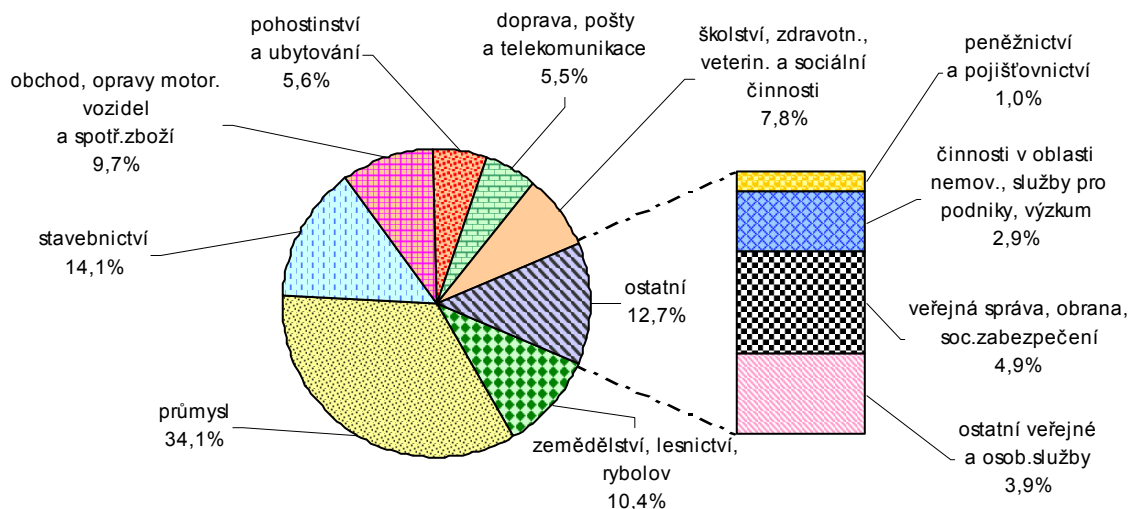
¹⁾ do roku 1950 uvedeny domy celkem, v letech 1961 až 2001 pouze domy trvale obydlené

Ekonomická aktivita obyvatelstva podle výsledků sčítání lidu, domů a bytů

	Ekonomicky aktivní celkem	v tom				Ekonomicky neaktivní celkem	z toho		Nezjištěná ekonomická aktivita
		zaměstnané osoby			nezaměstnaní		nepracující důchodci	děti, žáci, studenti, učni a ostatní závislé osoby	
		celkem	z toho						
			pracující důchodci	ženy na mateřské dovolené ¹⁾					
Správní obvod celkem									
Celkem 1991	6 491	6 420	370	482	71	6 123	2 615	3 455	-
v %	100,0	98,9	5,7	7,4	1,1	100,0	42,7	56,4	x
Celkem 2001	6 839	6 452	224	103	387	6 677	2 758	3 536	76
v %	100,0	94,3	3,3	1,5	5,7	100,0	41,3	53,0	x
v tom:									
muži	3 851	3 670	99	-	181	2 849	1 031	1 794	59
ženy	2 988	2 782	125	103	206	3 828	1 727	1 742	17
Sídlo správního obvodu									
Celkem 1991	3 695	3 650	196	302	45	3 136	1 097	2 002	-
v %	100,0	98,8	5,3	8,2	1,2	100,0	35,0	63,8	x
Celkem 2001	4 204	3 943	118	70	261	3 890	1 351	1 651	49
v %	100,0	93,8	2,8	1,7	6,2	100,0	34,7	42,4	x
v tom:									
muži	2 309	2 192	48	-	117	1 667	497	823	36
ženy	1 895	1 751	70	70	144	2 223	854	828	13

¹⁾ v roce 1991 včetně osob na další mateřské dovolené (do 3 let věku dítěte) a osob pobírajících rodičovský příspěvek

Struktura ekonomicky aktivního obyvatelstva podle odvětví
(ze zjištěných odvětví; SLDB 2001)



Nezaměstnanost k 31. 12. 2003

	Uchazeči o zaměstnání celkem	z toho (%)			Index počtu uchazečů 2003/2002 (%)	Volná pracovní místa	Počet uchazečů na 1 volné místo	Registrovaná míra nezaměstnanosti (%) ¹⁾		
		ženy	absolventi a mladiství	osoby se změněnou pracovní schopností				2002	2003	
									celkem	ženy
Celkem	412	235	55	76	102,5	87	4,7	5,88	6,02	7,86
Sídlo SO ORP	264	156	35	52	107,3	34	7,8	5,85	6,28	8,23
mimo sídlo ORP	148	79	20	24	94,9	53	2,8	5,92	5,62	7,23

¹⁾ registrovaná míra nezaměstnanosti je počítána na počet ekonomicky aktivních podle SLDB k 1. 3. 2001

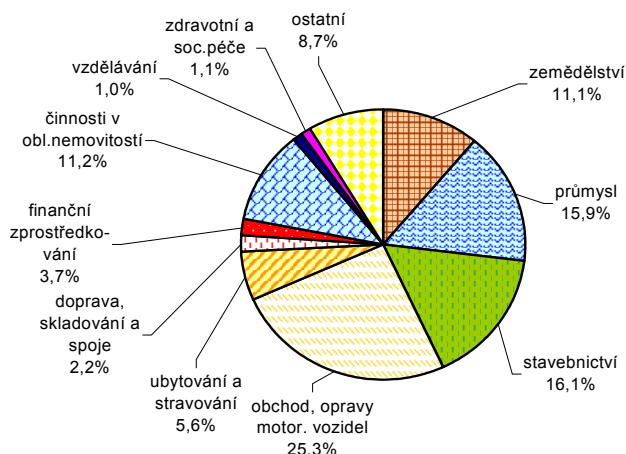
SPRÁVNÍ OBLAST ORP TÝN NAD VLTAVOU

Ekonomické subjekty se sídlem na území správního obvodu k 31. 12. 2003

Ekonomické subjekty podle počtu zaměstnanců

Počet zaměstnanců	Počet subjektů celkem	v tom			
		v sídle správního obvodu		v ostatních obcích	
		celkem	podíl (%)	celkem	podíl (%)
Celkem	2 911	1 817	100,0	1 093	100,0
neuveдено	749	498	27,4	251	23,0
bez zaměstnanců	1 889	1 125	61,9	764	69,9
1 - 5	183	128	7,0	55	5,0
6 - 19	55	42	2,3	13	1,2
20 - 99	30	22	1,2	8	0,7
100 - 499	5	2	0,1	2	0,2
500 - 999	-	-	x	-	x
1 000 a více	-	-	x	-	x

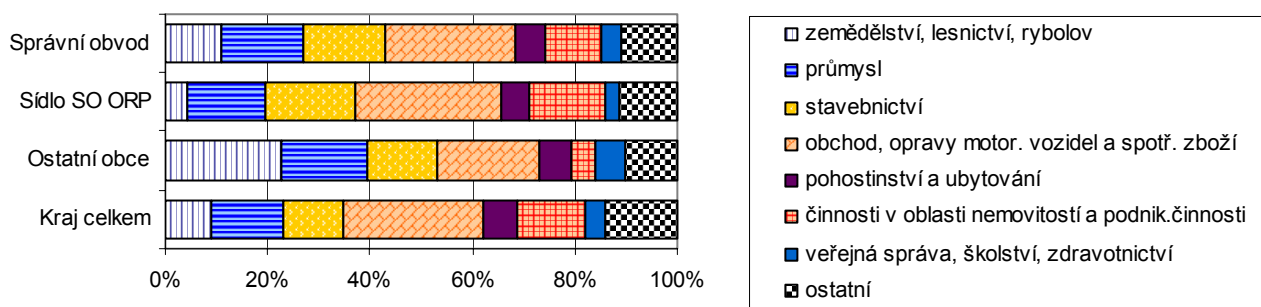
Struktura podle odvětví činnosti



Ekonomické subjekty podle právní formy

	Počet subjektů celkem	v tom			
		v sídle správního obvodu		v ostatních obcích	
		celkem	podíl (%)	celkem	podíl (%)
Celkem	2 911	1 817	100,0	1 094	100,0
z toho:					
fyzické osoby	2 329	1 412	77,7	917	83,8
z toho zapsané v obchodním rejstříku	26	25	1,8	1	0,1
obchodní společnosti	147	108	5,9	39	3,6
z toho akciové společnosti	6	5	4,6	1	2,6
družstva	66	59	3,2	7	0,6
státní podniky	-	-	x	-	x

Struktura subjektů podle odvětví činnosti



Největší zaměstnavatelé (subjekty se sídlem na území správního obvodu)

Název	Převažující činnost
HELUZ cihlářský průmysl v.o.s., Dolní Bukovsko	výroba pálených zdících materiálů, tašek a dlaždic
Mikrona holding s.r.o., Týn nad Vltavou	výroba a opravy zbraní a munice
Výrobně obchodní družstvo Všemyslice	rostlinná a živočišná výroba
Agrodružstvo Žimutice	rostlinná a živočišná výroba
Jihočeská strojírenská s.r.o., Týn nad Vltavou	výroba elektrických přístrojů a zařízení pro domácnost
RICHMONT - CZ a.s., Chrámstany	výroba a opravy strojů pro výrobu a využití mechanické energie
AGRO družstvo Dolní Bukovsko	rostlinná a živočišná výroba

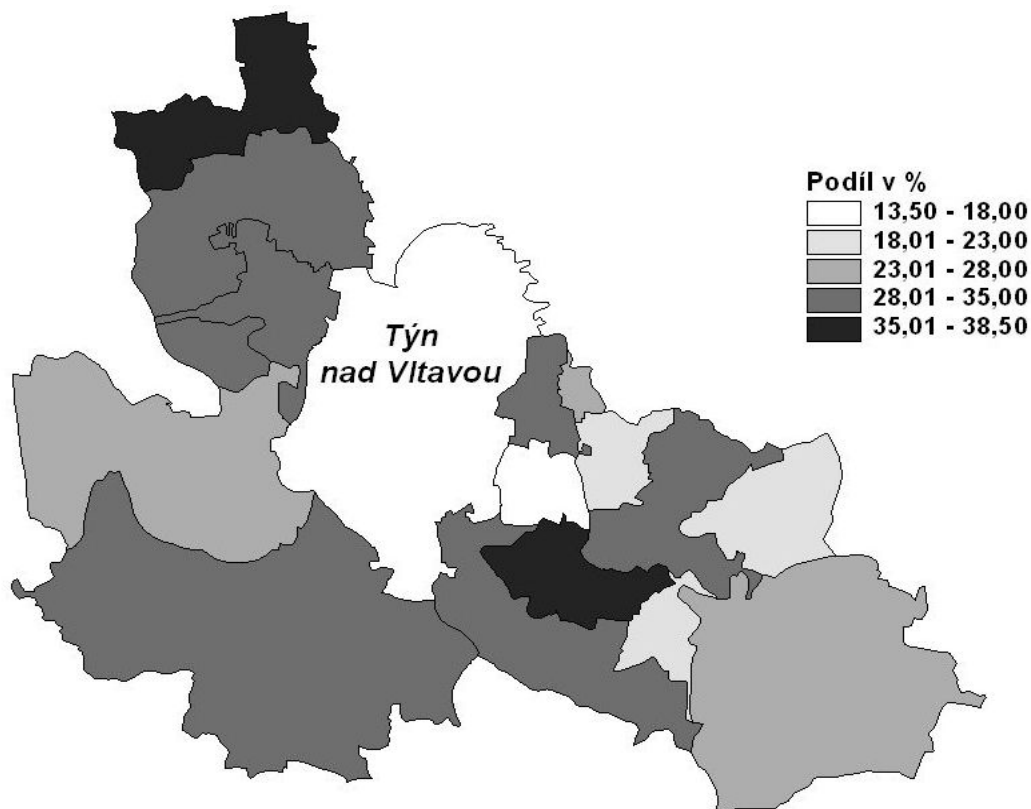
Bytový fond podle výsledků sčítání lidu, domů a bytů

		Trvale obydlené byty					Neobydlené byty		
		celkem	z toho byty		na 1 000 obyvatel ¹⁾	na 100 cenzových domácností	celkem	podíl na bytovém fondu celkem (%)	na 1 000 obyvatel ¹⁾
			v rodinných domech	v bytových domech					
Správní obvod celkem	1991	4 450	2 763	1 649	352,8	92,2	1 274	22,3	101,0
	2001	4 971	2 753	2 177	365,7	90,8	1 347	21,3	99,1
	rozdíl	521	-10	528	12,9	-1,4	73	²⁾ -0,9	-1,9
	rozdíl v %	11,7	-0,4	32,0	x	x	5,7	x	x
Sídlo správního obvodu	1991	2 450	1 033	1 387	358,7	94,4	732	23,0	107,2
	2001	2 985	1 048	1 913	366,6	91,6	485	14,0	59,6
	rozdíl	535	15	526	10,4	-2,8	-247	²⁾ -9,0	-47,2
	rozdíl v %	21,8	1,5	37,9	x	x	-33,7	x	x

¹⁾ v SLDB 2001 včetně cizinců s dlouhodobým pobytem

²⁾ v procentních bodech

Podíl neobydlených bytů na bytech celkem v roce 2001



Vybrané ukazatele bytové výstavby

	Dokončené byty celkem	z toho			Průměrná obytná plocha 1 dokončeného bytu v m ²	Průměrná hodnota dokončené stavby v tis. Kč ¹⁾	Zrušené byty celkem
		v rodinných domech	v bytových domech	v nástavbách, přístavbách a vestavbách			
1997	13	7	-	6	75,3	1 320,8	-
1998	2	1	-	1	i.d.	i.d.	-
1999	-	-	-	-	-	-	-
2000	1	1	-	-	i.d.	i.d.	-
2001	-	-	-	-	-	-	-
2002	-	-	-	-	-	-	-
2003	-	-	-	-	-	-	-

¹⁾ hodnota stavby je uvedena bez hodnoty pozemku

SPRÁVNÍ OBVOD ORP TÝN NAD VLTAVOU

Obyvatelstvo ve věku 15 a více let podle pohlaví a nejvyššího ukončeného vzdělání podle výsledků sčítání lidu, domů a bytů

	1991			2001		
	celkem	muži	ženy	celkem	muži	ženy
Obyvatelstvo celkem	9 808	4 815	4 993	10 933	5 390	5 543
v tom se vzděláním (v %):						
základní včetně neukončeného	37,5	27,9	46,7	24,8	17,8	31,7
střední odborné bez maturity vč. vyučených	38,2	46,5	30,2	42,8	50,2	35,6
úplné střední všeobecné s maturitou	3,2	2,4	3,9	3,9	2,6	5,2
úplné střední odborné s maturitou vč. vyučených s maturitou	16,3	17,2	15,5	19,0	19,1	18,9
nástavbové studium	.	.	.	1,8	1,2	2,4
vyšší odborné	0,1	0,1	0,0	0,9	0,8	0,9
vysokoškolské	4,0	5,2	2,9	5,5	6,6	4,4
bez vzdělání	0,2	0,2	0,2	0,2	0,2	0,2
nejjistěno	0,6	0,6	0,6	1,0	1,4	0,6

Postavení správního obvodu v kraji ve vybraných ukazatelích (kraj = 100 %)

