
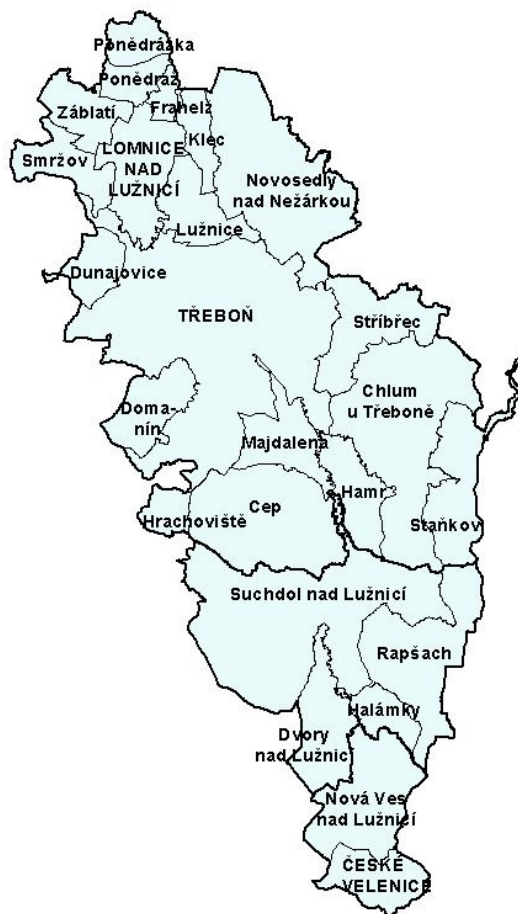
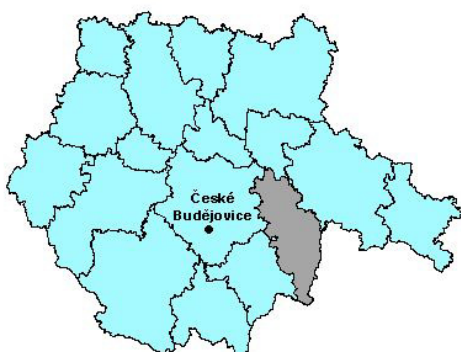


Administrativní mapa správního obvodu Třeboň

(stav k 1. 1. 2003)

- 
 hranice obvodů pověřených obecních úřadů
 hranice obcí



Správní obvod obce s rozšířenou působností **Třeboň** se nachází v jihovýchodní části kraje, kde hraničí s Rakouskem. Území tvoří plochá krajina Třeboňské pánve. Řeka Lužnice s důmyslnou sítí umělých stok (Zlatá stoka, Nová řeka) napájí soustavu rybníků, z nichž Rožmberk je největším v České republice. Podstatná část území byla vyhlášena Chráněnou krajinnou oblastí Třeboňsko a zařazena do mezinárodní sítě biosférických rezervací UNESCO. Na **rozloze 539 km²** se zemědělská půda podílí pouze z třetiny, na 46 % je lesní půda a téměř 13 % území zaujímají vodní plochy (nejvíce v kraji).

Celkem ve 25 obcích žije **25,3 tisíce obyvatel**, z toho více než polovina ve městech (Třeboň, České Velenice, Lomnice nad Lužnicí). Počtem 46,9 obyvatel na 1 km² se řadí mezi obvody s podprůměrnou hustotou. Méně příznivá je zde věková struktura obyvatelstva s jedním z nejvyšších podílů obyvatel starších 65 let (15 %). Počet obyvatel za posledních 13 let **klesl o 1,5 %** především vlivem nízké porodnosti a vyšší úmrtnosti.

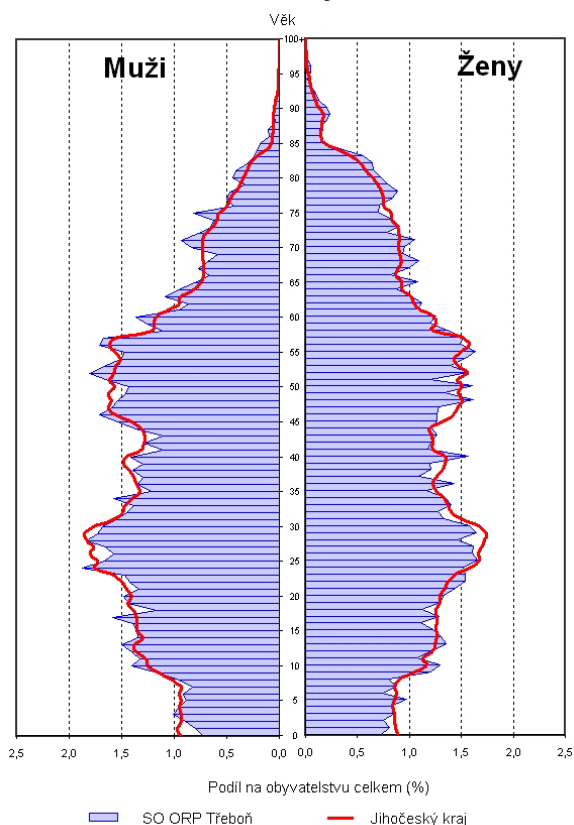
Ekonomická aktivita obyvatelstva (50,0 %) je nižší než v průměru kraje. Z ekonomicky aktivních je ve výrobních odvětvích zaměstnáno 55 % osob, ve struktuře zaměstnaných výrobní sféry se na vyšším podílu zemědělství výrazně podílí chov ryb. Podíl samostatně činných obyvatel na ekonomicky aktivních (pouze 9,4 %) je v rámci kraje nejnižší. **Míra registrované nezaměstnanosti** (5,86 % k 31. 12. 2003) **byla třetí nejnižší v kraji**, mezi nadprůměrné ale patří podíly nezaměstnaných žen i osob se změněnou pracovní schopností; podíl absolventů (14,0 % - je v kraji nejvyšší). Více než 2 tisíce osob vyjíždí ze správního obvodu za prací, především na Českobudějovicko, naopak cca 1 200 osob do obvodu dojíždí.

Počet domů i bytů na 1 000 obyvatel je mezi SO ORP v kraji **nadprůměrný**. Problémem však je průměrné stáří trvale obydlených domů, které je **druhé nejvyšší v kraji (50,7 roku)**. Počtem **22,8 dokončených bytů na 1 000 obyvatel** za uplynulých 7 let se řadí obvod spolu s Prachaticemi na špičku v intenzitě bytové výstavby v kraji. Pouze třetina dokončených bytů byla v rodinných domech, více než 40 % jich bylo v přístavbách, nástavbách a vestavbách.

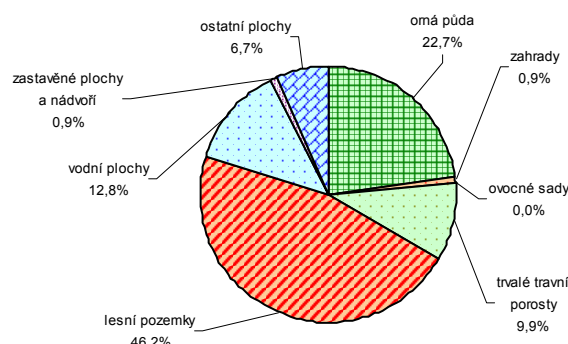
Z dopravního hlediska se zde kříží železniční a silniční koridory spojující Prahu – Veselí nad Lužnicí – Třeboň s hraničními přechody do Rakouska směrem na Videň (České Velenice, Halámky) a koridor Brno – Jindřichův Hradec – Třeboň - České Budějovice – Plzeň.

Třeboňsko je **nejvýznamnější rybníční oblastí** v rámci celé České republiky. Mimořádně vhodné přírodní podmínky tvoří z oblasti významné místo rekreace. Řeka Lužnice patří mezi toky vyhledávané vodáky. Město Třeboň na břehu rybníka Svět má lázeňský statut a jeho historické jádro bylo vyhlášeno městskou památkovou rezervací. Nejvýznamnějšími památkami jsou renesanční zámek v Třeboni a nedaleko od města Schwarzenberská hrobka.

Věková struktura obyvatelstva 2003



Struktura pozemků



Obyvatelstvo podle věku k 31. 12. 2003

	Celkem	Muži	Ženy
Celkem	25 260	12 338	12 922
0 - 14	3 897	1 985	1 912
15 - 64	17 574	8 861	8 713
65 +	3 789	1 492	2 297
Index stáří ¹⁾	97,2	75,2	120,1
Průměrný věk	39,9	38,5	41,3

¹⁾ počet osob ve věku 65 + na 100 dětí ve věku 0 - 14 let

Základní demografické údaje

	Živě narození	Zemřelí	Přirozený přírůstek	Přírůstek stěhováním	Celkový přírůstek	Sňatky	Rozvody	Potraty	Střední stav obyvatel	Stav obyvatel k 31.12.
1991	342	320	22	18	40	157	68	.	25 817	25 837
1992	299	310	-11	79	68	178	78	265	25 871	25 905
1993	349	356	-7	-10	-17	165	61	191	25 897	25 888
1994	278	303	-25	-62	-87	167	83	138	25 845	25 801
1995	240	302	-62	-3	-65	111	46	114	25 769	25 736
1996	217	280	-63	92	29	139	79	118	25 751	25 765
1997	210	260	-50	5	-45	130	101	100	25 743	25 720
1998	230	286	-56	-46	-102	161	61	81	25 669	25 618
1999	226	294	-68	26	-42	130	62	93	25 597	25 576
2000	247	250	-3	29	26	140	59	100	25 589	25 602
2001	201	285	-84	-19	-103	112	67	129	25 402	25 350
2002	204	256	-52	72	20	120	72	115	25 360	25 370
2003	184	289	-105	-5	-110	97	78	88	25 315	25 260

Obyvatelstvo a domy v retrospektivě (SLDB – podle územní struktury platné k 1. 3. 2001)

	1869	1880	1890	1900	1910	1921	1930	1950	1961	1970	1980	1991	2001
Počet obyvatel celkem	25 004	33 799	34 603	37 057	38 566	35 777	34 230	25 355	25 547	25 587	25 966	25 779	25 441
v sídle SO ORP	7 463	8 132	7 650	7 755	7 721	7 461	7 042	6 235	6 988	7 828	8 850	9 052	9 016
Počet domů ¹⁾ celkem	3 030	3 772	3 832	4 022	4 503	4 714	5 519	5 893	5 547	5 640	5 624	5 372	5 323
v sídle SO ORP	574	717	716	728	788	854	1 064	1 220	1 257	1 387	1 464	1 472	1 484

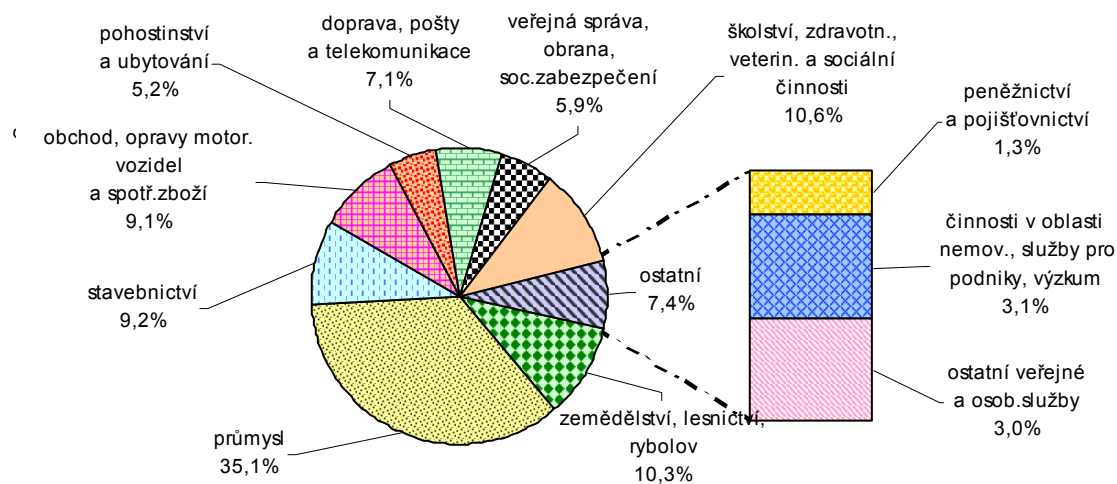
¹⁾ do roku 1950 uvedeny domy celkem, v letech 1961 až 2001 pouze domy trvale obydlené

Ekonomická aktivita obyvatelstva podle výsledků sčítání lidu, domů a bytů

	Ekonomicky aktivní celkem	v tom				Ekonomicky neaktivní celkem	z toho		Nezjištěná ekonomická aktivita
		zaměstnané osoby			nezaměstnaní		nepracující důchodci	děti, žáci, studenti, učni a ostatní závislé osoby	
		celkem	z toho						
			pracující důchodci	ženy na mateřské dovolené ¹⁾					
Správní obvod celkem									
Celkem 1991	13 352	13 151	656	905	201	12 427	5 244	7 086	-
v %	100,0	98,5	4,9	6,8	1,5	100,0	42,2	57,0	x
Celkem 2001	12 716	12 037	459	158	679	12 473	5 719	6 048	252
v %	100,0	94,7	3,6	1,2	5,3	100,0	45,9	48,5	x
v tom:									
muži	7 047	6 696	221	-	351	5 238	2 135	3 083	136
ženy	5 669	5 341	238	158	328	7 235	3 584	2 965	116
Sídlo správního obvodu									
Celkem 1991	4 845	4 759	226	302	86	4 207	1 638	2 548	-
v %	100,0	98,2	4,7	6,2	1,8	100,0	38,9	60,6	x
Celkem 2001	4 612	4 367	210	64	245	4 257	1 921	1 568	147
v %	100,0	94,7	4,6	1,4	5,3	100,0	45,1	36,8	x
v tom:									
muži	2 469	2 347	103	-	122	1 788	703	795	80
ženy	2 143	2 020	107	64	123	2 469	1 218	773	67

¹⁾ v roce 1991 včetně osob na další mateřské dovolené (do 3 let věku dítěte) a osob pobírajících rodičovský příspěvek

Struktura ekonomicky aktivního obyvatelstva podle odvětví (ze zjištěných odvětví; SLDB 2001)



Nezaměstnanost k 31. 12. 2003

	Uchazeči o zaměstnání celkem	z toho (%)			Index počtu uchazečů 2003/2002 (%)	Volná pracovní místa	Počet uchazečů na 1 volné místo	Registrovaná míra nezaměstnanosti (%) ¹⁾		
		ženy	absolventi a mladiství	osoby se změněnou pracovní schopností				2002	2003	
									celkem	ženy
Celkem	745	429	116	136	104,8	132	5,6	5,59	5,86	7,57
Sídlo SO ORP	214	123	37	44	91,1	4	53,5	5,10	4,64	5,74
mimo sídlo ORP	531	306	79	92	111,6	128	4,1	5,87	6,55	8,68

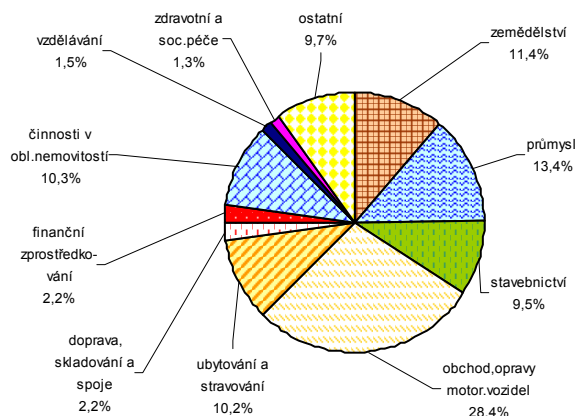
¹⁾ registrovaná míra nezaměstnanosti je počítána na počet ekonomicky aktivních podle SLDB k 1. 3. 2001

Ekonomické subjekty se sídlem na území správního obvodu k 31. 12. 2003

Ekonomické subjekty podle počtu zaměstnanců

Počet zaměstnanců	Počet subjektů celkem	v tom			
		v sídle správního obvodu		v ostatních obcích	
		celkem	podíl (%)	celkem	podíl (%)
Celkem	4 913	2 026	100,0	2 887	100,0
neuveдено	1 112	453	22,4	659	22,8
bez zaměstnanců	3 242	1 290	63,7	1 952	67,6
1 - 5	370	178	8,8	192	6,7
6 - 19	113	61	3,0	52	1,8
20 - 99	63	35	1,7	28	1,0
100 - 499	12	8	0,4	4	0,1
500 - 999	-	-	x	-	x
1 000 a více	1	1	0,0	-	x

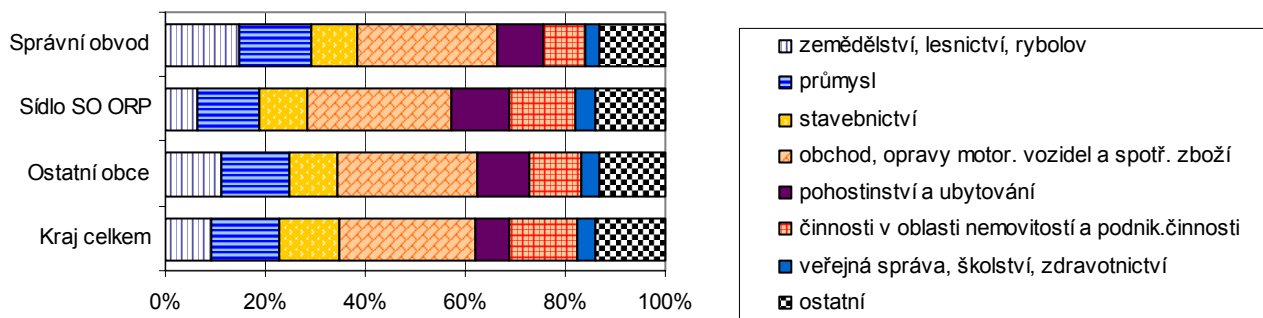
Struktura podle odvětví činnosti



Ekonomické subjekty podle právní formy

	Počet subjektů celkem	v tom			
		v sídle správního obvodu		v ostatních obcích	
		celkem	podíl (%)	celkem	podíl (%)
Celkem	4 913	2 026	100,0	2 887	100,0
z toho:					
fyzické osoby	4 073	1 663	82,1	2 410	83,5
z toho zapsané v obchodním rejstříku	40	12	0,7	28	1,2
obchodní společnosti	291	164	8,1	127	4,4
z toho akciové společnosti	21	15	9,1	6	4,7
družstva	11	6	0,3	5	0,2
státní podniky	2	2	0,1	-	x

Struktura subjektů podle odvětví činnosti



Největší zaměstnavatelé (subjekty se sídlem na území správního obvodu)

Název	Převažující činnost
Otavan a.s., Třeboň	výroba svrchních oděvů
ŽOS České Velenice CZ, a.s.	výroba a opravy lokomotiv a kolejových vozidel
Vlastislav Lexa, Hamr	výroba elektrických rozvodných zařízení
Magna Cartech s.r.o., České Velenice	kování, lisování, ražení, válcování kovů, prášková metalurgie
Lázně Aurora, s.r.o., Třeboň	ústavní zdravotní péče
Rybářství Třeboň, a.s.	chov ryb a související činnosti
R.A.B. s.r.o., Třeboň	chov prasat

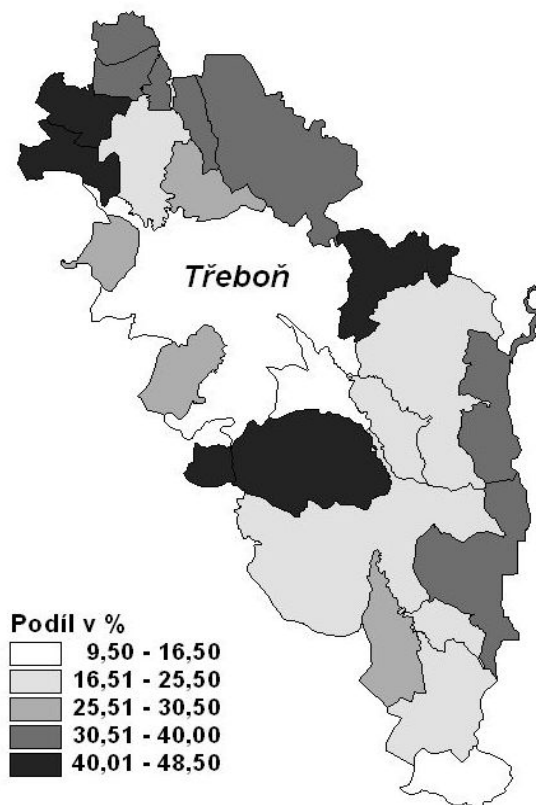
Bytový fond podle výsledků sčítání lidu, domů a bytů

		Trvale obydlené byty					Neobydlené byty		
		celkem	z toho byty		na 1 000 obyvatel ¹⁾	na 100 cenzových domácností	celkem	podíl na bytovém fondu celkem (%)	na 1 000 obyvatel ¹⁾
			v rodinných domech	v bytových domech					
Správní obvod celkem	1991	9 142	5 023	3 984	354,6	93,1	1 754	16,1	68,0
	2001	9 346	5 257	3 954	367,4	90,5	2 434	20,7	95,7
	rozdíl	204	234	-30	12,7	-2,6	680	²⁾ 4,6	27,6
	rozdíl v %	2,2	4,7	-0,8	x	x	38,8	x	x
Sídlo správního obvodu	1991	3 193	1 333	1 796	352,7	93,2	249	7,2	27,5
	2001	3 314	1 441	1 818	367,6	90,1	460	12,2	51,0
	rozdíl	121	108	22	15,3	-3,1	211	²⁾ 5,0	23,6
	rozdíl v %	3,8	8,1	1,2	x	x	84,7	x	x

¹⁾ v SLDB 2001 včetně cizinců s dlouhodobým pobytem

²⁾ v procentních bodech

Podíl neobydlených bytů na bytech celkem v roce 2001



Vybrané ukazatele bytové výstavby

	Dokončené byty celkem	z toho			Průměrná obytná plocha 1 dokončeného bytu v m ²	Průměrná hodnota dokončené stavby v tis. Kč ¹⁾	Zrušené byty celkem
		v rodinných domech	v bytových domech	v nástavbách, přístavbách a vestavbách			
1997	77	14	45	18	50,4	853,5	3
1998	100	17	-	83	52,4	962,1	2
1999	58	23	-	29	69,0	1 310,3	-
2000	75	37	-	37	83,8	1 509,1	16
2001	131	30	45	45	55,2	1 122,9	3
2002	86	38	-	18	57,7	1 197,8	8
2003	56	34	-	11	78,1	1 475,5	6

¹⁾ hodnota stavby je uvedena bez hodnoty pozemku

SPRÁVNÍ OBVOD ORP TŘEBOŇ

Obyvatelstvo ve věku 15 a více let podle pohlaví a nejvyššího ukončeného vzdělání podle výsledků sčítání lidu, domů a bytů

	1991			2001		
	celkem	muži	ženy	celkem	muži	ženy
Obyvatelstvo celkem	20 240	9 821	10 419	21 162	10 190	10 972
v tom se vzděláním (v %):						
základní včetně neukončeného	36,7	26,9	46,0	25,3	17,5	32,6
střední odborné bez maturity vč. vyučených	36,3	44,8	28,3	40,3	48,3	32,8
úplné střední všeobecné s maturitou	3,2	2,9	3,6	4,0	3,2	4,9
úplné střední odborné s maturitou vč. vyučených s maturitou	17,4	18,3	16,6	19,8	19,7	19,8
nástavbové studium	.	.	.	1,6	1,4	1,9
vyšší odborné	0,2	0,2	0,2	0,9	0,9	1,0
vysokoškolské	4,6	5,7	3,5	6,0	6,9	5,1
bez vzdělání	0,4	0,3	0,6	0,4	0,4	0,5
nezjištěno	1,1	1,0	1,2	1,6	1,7	1,6

Postavení správního obvodu v kraji ve vybraných ukazatelích (kraj = 100 %)

