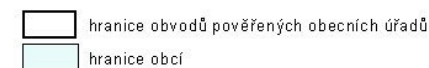
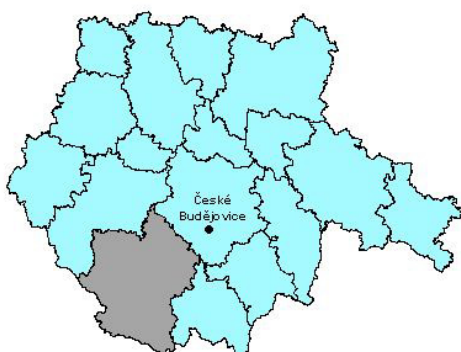


Administrativní mapa správního obvodu Český Krumlov

(stav k 1. 1. 2003)

- 
 hranice obvodů pověřených obecních úřadů
 hranice obcí



Správní obvod obce s rozšířenou působností **Český Krumlov** leží v nejnižší části České republiky při státní hranici s Rakouskem. Jeho plochu pokrývá z jihozápadu a jihu Šumava, která se svažuje do Českobudějovické pánve. Protéká jím řeka Vltava, na jejímž horním toku byla vystavěna největší údolní nádrž v ČR Lipno (o rozloze téměř 50 km²) s vodní elektrárnou. **Rozlohou 1 130 km²** je největším obvodem v Jihočeském kraji a třetím největším v ČR. Jeho **plochu tvoří ze 48 % lesy**, z 21 % trvalé travní porosty; zemědělská půda představuje jen třetinu území.

Na Českokrumlovsku žije **necelých 41 tis. obyvatel** v 31 obcích, statut města má kromě sídla SO Vyšší Brod a Horní Planá. Skutečnost, že jde o typicky pohraniční obvod s neosídlenými oblastmi při státní hranici a že na jedné pětině jeho rozlohy byl vytvořen vojenský újezd Boletice, ovlivňuje hustotu osídlení. Počtem 36 obyvatel na km² je **druhým nejméně zalidněným v kraji** a čtvrtým v ČR. Obyvatelstvo obvodu má poměrně **nízký průměrný věk** (necelých 38 let). Vysoká porodnost a nízká úmrtnost (za posledních 13 let oba údaje druhé v kraji) se projeví rozhodující měrou na **růstu počtu obyvatel o 3,4 %**.

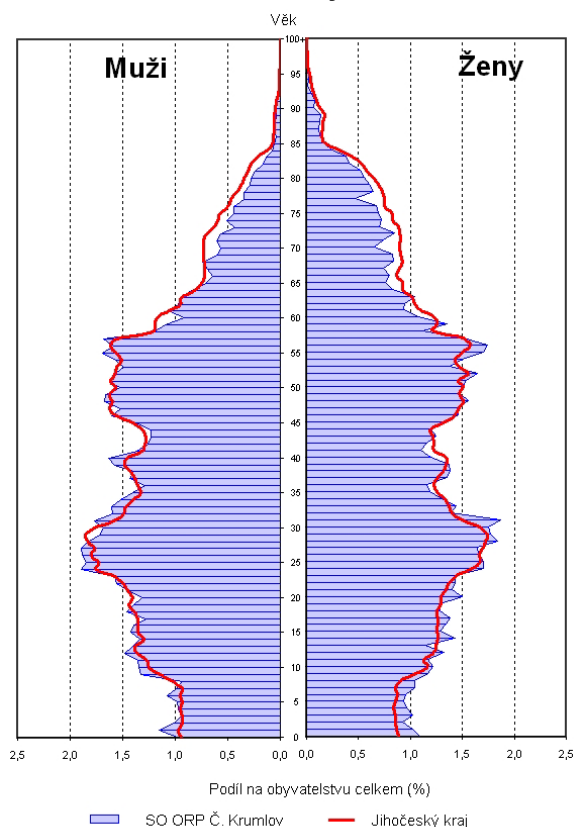
Míra ekonomické aktivity obyvatel ve věku 15-59 let (78,6 %) je v kraji **nejvyšší**. Z pohledu odvětvové struktury zaměstnanosti došlo k výraznému přesunu pracujících ze zemědělství do oblastí služeb (téměř 15 %). Rozpor mezi strukturou pracovních sil a tvorbou pracovních míst se projevuje v **poměrně vysoké míře nezaměstnanosti** (11,1 % k 31. 12. 2003; druhá nejvyšší v kraji). Přitom ještě **více než 3,5 tis. osob vyjíždí za prací**, především do SO České Budějovice (do obvodu naopak dojíždí zhruba 1 700 osob).

Oblast bydlení charakterizuje **nejnižší podíl rodinných domů** z trvale obydlených domů (83,0 %) a druhá nejmenší velikost obytné plochy na byt. Z bytů dokončených v letech 1997-2003 **bylo 85,3 % realizováno mimo sídlo ORP**, intenzita bytové výstavby zůstala mírně nad krajským průměrem.

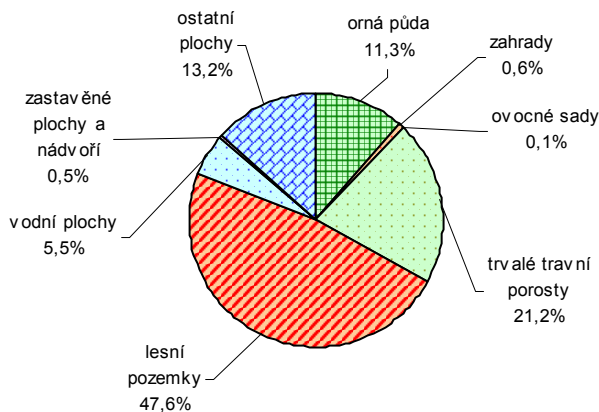
Pro ochranu přírodního prostředí zde byla vytvořena **CHKO Blanský les** (nejvyšší vrchol Klet' – 1 083 m s nejstarší rozhlednou a nejvýše položenou astronomickou observatoří v Čechách), do obvodu zasahuje také **CHKO Šumava**. Turistickou přitažlivost území dotváří mnoho kulturních památek. Jedná se především o historické jádro Českého Krumlova s hradem, zámek a zámeckým divadlem, které je **městskou památkovou rezervací** zapsanou v seznamu památek UNESCO. Z dalších památek mají mimořádnou historickou cenu hrad Rožmberk, kláštery ve Vyšším Brodě a Zlaté Koruně.

Obvod je **turisticky atraktivní** po celý rok. Český Krumlov je městem galerií, muzeí, slavností, festivalů a letních divadelních představení hraných kolem otáčivého hlediště. **Lipenská nádrž i tok řeky Vltavy** nabízejí možnost rekreace a vodních sportů. Centrem zimních sportů je lyžařský areál Kramolín se sjezdovkami a běžeckými stopami.

Věková struktura obyvatelstva 2003



Struktura pozemků



Obyvatelstvo podle věku k 31. 12. 2003

	Celkem	Muži	Ženy
Celkem	40 836	20 401	20 435
0 - 14	6 883	3 526	3 357
15 - 64	29 282	15 009	14 273
65 +	4 671	1 866	2 805
Index stáří ¹⁾	67,9	52,9	83,6
Průměrný věk	37,8	36,7	38,9

¹⁾ počet osob ve věku 65 + na 100 dětí ve věku 0 - 14 let

Základní demografické údaje

	Živě narození	Zemřelí	Přirozený přírůstek	Přírůstek stěhováním	Celkový přírůstek	Sňatky	Rozvody	Potraty	Střední stav obyvatel	Stav obyvatel k 31.12.
1991	585	428	157	-43	114	306	138	.	39 490	39 547
1992	521	365	156	50	206	307	160	540	39 650	39 753
1993	554	333	221	95	316	306	135	420	39 911	40 069
1994	505	375	130	35	165	219	157	352	40 152	40 234
1995	420	373	47	19	66	259	143	283	40 267	40 300
1996	417	381	36	33	69	254	115	300	40 335	40 369
1997	424	419	5	159	164	237	142	258	40 451	40 533
1998	388	349	39	58	97	242	133	232	40 582	40 630
1999	416	384	32	-49	-17	235	131	265	40 622	40 613
2000	405	353	52	-31	21	279	134	261	40 624	40 634
2001	392	370	22	-67	-45	242	132	228	40 671	40 648
2002	445	345	100	45	145	252	144	217	40 721	40 793
2003	419	390	29	14	43	200	130	212	40 815	40 836

Obyvatelstvo a domy v retrospektivě (SLDB – podle územní struktury platné k 1. 3. 2001)

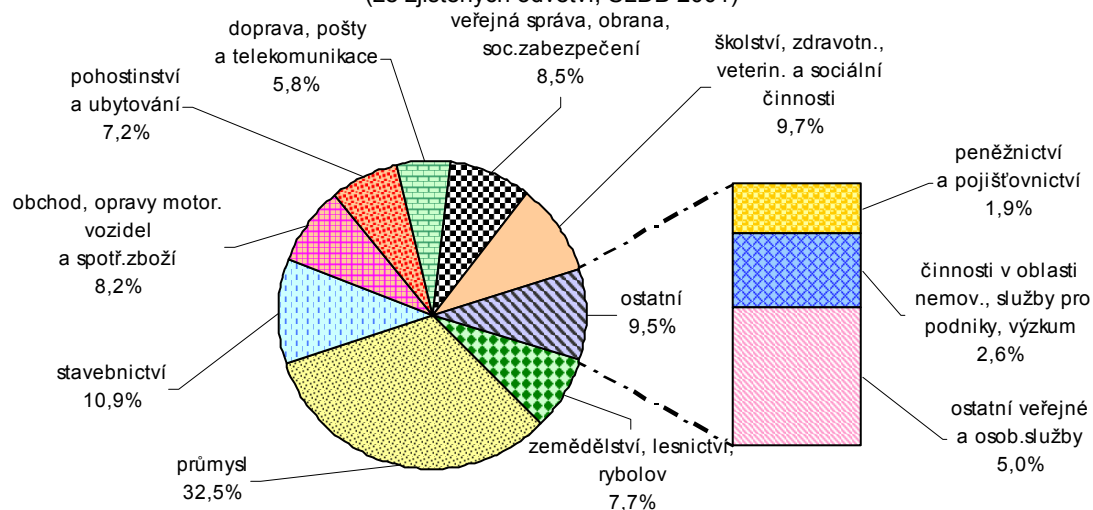
	1869	1880	1890	1900	1910	1921	1930	1950	1961	1970	1980	1991	2001
Počet obyvatel celkem	59 111	62 953	63 148	64 810	66 396	64 717	67 799	33 978	34 534	35 425	39 225	39 503	40 684
v sídle SO ORP	7 278	8 256	9 069	9 602	9 693	9 432	10 207	8 827	9 294	10 430	13 776	14 108	14 443
Počet domů ¹⁾ celkem	7 562	8 070	8 283	8 455	8 690	8 892	10 084	8 340	6 069	5 843	6 111	6 168	6 548
v sídle SO ORP	775	799	835	842	881	923	1 200	1 441	1 347	1 378	1 515	1 564	1 607

¹⁾ do roku 1950 uvedeny domy celkem, v letech 1961 až 2001 pouze domy trvale obydlené

Ekonomická aktivita obyvatelstva podle výsledků sčítání lidu, domů a bytů

	Ekonomicky aktivní celkem	v tom				Ekonomicky neaktivní celkem	z toho		Nezjištěná ekonomická aktivita
		zaměstnané osoby			neza- městnaní		nepracující důchodci	děti, žáci, studenti, učni a ostatní závislé osoby	
		celkem	z toho						
			pracující důchodci	ženy na mateřské dovolené ¹⁾					
Správní obvod celkem									
Celkem 1991	21 674	21 119	923	1 390	555	17 829	6 163	11 513	-
v %	100,0	97,4	4,3	6,4	2,6	100,0	34,6	64,6	x
Celkem 2001	21 805	19 736	559	382	2 069	18 588	7 450	10 054	291
v %	100,0	90,5	2,6	1,8	9,5	100,0	40,1	54,1	x
v tom:									
muži	12 162	11 104	277	-	1 058	7 991	2 793	5 109	179
ženy	9 643	8 632	282	382	1 011	10 597	4 657	4 945	112
Sídlo správního obvodu									
Celkem 1991	8 021	7 799	347	477	222	6 087	1 990	4 042	-
v %	100,0	97,2	4,3	5,9	2,8	100,0	32,7	66,4	x
Celkem 2001	8 026	7 419	271	129	607	6 312	2 532	3 422	105
v %	100,0	92,4	3,4	1,6	7,6	100,0	40,1	54,2	x
v tom:									
muži	4 338	4 009	133	-	329	2 710	937	1 744	71
ženy	3 688	3 410	138	129	278	3 602	1 595	1 678	34

¹⁾ v roce 1991 včetně osob na další mateřské dovolené (do 3 let věku dítěte) a osob pobírajících rodičovský příspěvek

 Struktura ekonomicky aktivního obyvatelstva podle odvětví
 (ze zjištěných odvětví; SLDB 2001)


Nezaměstnanost k 31. 12. 2003

	Uchazeči o zaměstnání celkem	z toho (%)			Index počtu uchazečů 2003/2002 (%)	Volná pracovní místa	Počet uchazečů na 1 volné místo	Registrovaná míra nezaměstnanosti (%) ¹⁾		
		ženy	absolventi a mladiství	osoby se změněnou pracovní schopností				2002	2003	
									celkem	ženy
Celkem	2 421	1 230	215	237	100,8	74	32,7	11,02	11,10	12,76
Sídlo SO ORP	752	358	65	70	101,8	47	16,0	9,21	9,37	9,71
mimo sídlo ORP	1 669	872	150	167	100,4	27	61,8	12,07	12,11	14,64

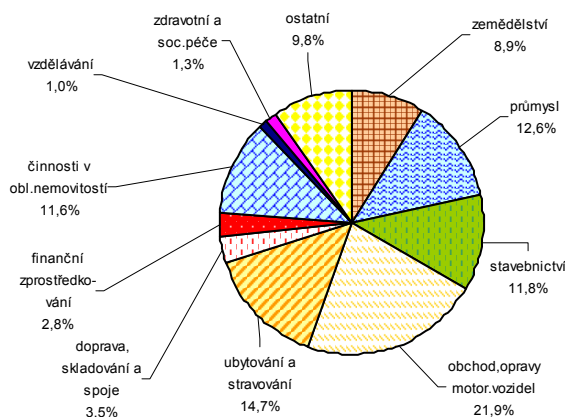
¹⁾ registrovaná míra nezaměstnanosti je počítána na počet ekonomicky aktivních podle SLDB k 1. 3. 2001

Ekonomické subjekty se sídlem na území správního obvodu k 31. 12. 2003

Ekonomické subjekty podle počtu zaměstnanců

Počet zaměstnanců	Počet subjektů celkem	v tom			
		v sídle správního obvodu		v ostatních obcích	
		celkem	podíl (%)	celkem	podíl (%)
Celkem	9 433	3 596	100,0	5 837	100,0
neuveдено	2 290	873	24,3	1 417	24,3
bez zaměstnanců	6 062	2 225	61,9	3 837	65,7
1 - 5	753	340	9,5	413	7,1
6 - 19	214	98	2,7	116	2,0
20 - 99	98	49	1,4	49	0,8
100 - 499	15	10	0,3	5	0,1
500 - 999	1	-	x	1	0,0
1 000 a více	-	-	x	-	x

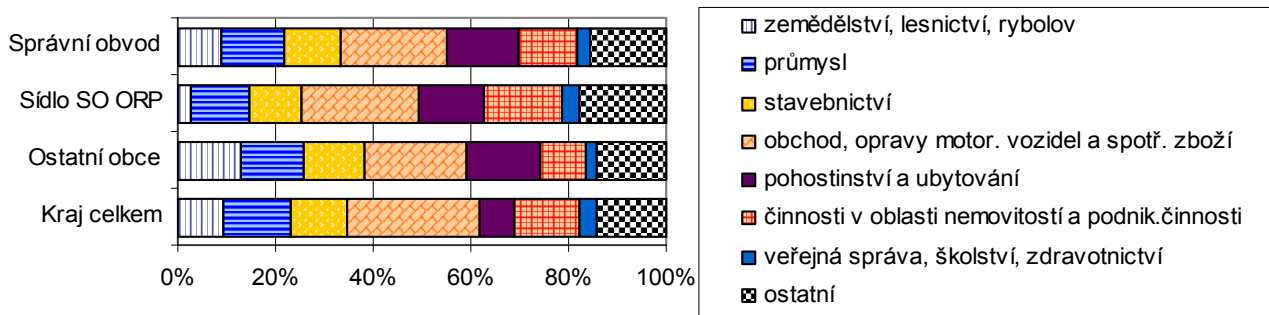
Struktura podle odvětví činnosti



Ekonomické subjekty podle právní formy

	Počet subjektů celkem	v tom			
		v sídle správního obvodu		v ostatních obcích	
		celkem	podíl (%)	celkem	podíl (%)
Celkem	9 433	3 595	100,0	5 838	100,0
z toho:					
fyzické osoby	7 822	2 958	82,3	4 863	83,3
z toho zapsané v obchodním rejstříku	90	38	1,3	51	1,0
obchodní společnosti	721	313	8,7	408	7,0
z toho akciové společnosti	23	16	5,1	7	1,7
družstva	20	4	0,1	16	0,3
státní podniky	3	1	0,0	2	0,0

Struktura subjektů podle odvětví činnosti



Největší zaměstnavatelé (subjekty se sídlem na území správního obvodu)

Název	Převažující činnost
JIP - Papírny Větrník, a.s.	výroba papíru a lepenky
Nemocnice Český Krumlov	ústavní zdravotní péče
LIRA, a.s., Český Krumlov	výroba obrazových lišt a rámců
Schwan - STABILO ČR, s.r.o., Český Krumlov	ostatní zpracovatelský průmysl
Zambelli - technik, s.r.o., Český Krumlov	výroba ostatních kovodělných výrobků
ARTYPA Holubov, s.r.o.	výroba vlnitého papíru a lepenky, obalů z papíru a lepenky
Bohemia Properties, a.s., Český Krumlov	hromadná ubytovací zařízení - hotely

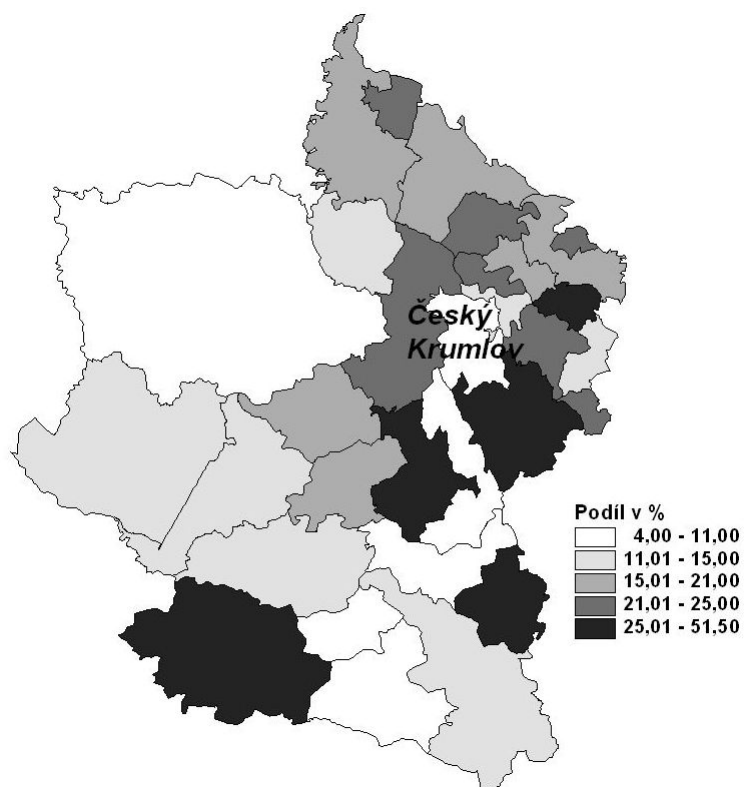
Bytový fond podle výsledků sčítání lidu, domů a bytů

		Trvale obydlené byty					Neobydlené byty		
		celkem	z toho byty		na 1 000 obyvatel ¹⁾	na 100 cenzových domácností	celkem	podíl na bytovém fondu celkem (%)	na 1 000 obyvatel ¹⁾
			v rodinných domech	v bytových domech					
Správní obvod celkem	1991	13 578	5 730	7 671	343,7	93,8	1 665	10,9	42,1
	2001	14 734	6 413	8 106	362,2	89,8	2 410	14,1	59,2
	rozdíl	1 156	683	435	18,4	-4,0	745	²⁾ 3,1	17,1
	rozdíl v %	8,5	11,9	5,7	x	x	44,7	x	x
Sídlo správního obvodu	1991	5 120	1 343	3 745	362,9	95,1	607	10,6	43,0
	2001	5 453	1 415	3 977	377,6	90,9	599	9,9	41,5
	rozdíl	333	72	232	16,4	-4,2	-8	²⁾ -0,7	-1,4
	rozdíl v %	6,5	5,4	6,2	x	x	-1,3	x	x

¹⁾ v SLDB 2001 včetně cizinců s dlouhodobým pobytem

²⁾ v procentních bodech

Podíl neobydlených bytů na bytech celkem v roce 2001



Vybrané ukazatele bytové výstavby

	Dokončené byty celkem	z toho			Průměrná obytná plocha 1 dokončeného bytu v m ²	Průměrná hodnota dokončené stavby v tis. Kč ¹⁾	Zrušené byty celkem
		v rodinných domech	v bytových domech	v nástavbách, přístavbách a vestavbách			
1997	71	23	12	36	56,0	1 057,6	1
1998	85	43	22	20	67,7	952,9	-
1999	75	37	24	13	83,6	1 729,1	4
2000	94	58	-	32	105,7	1 705,3	7
2001	85	31	-	14	71,6	913,9	7
2002	130	42	80	6	73,6	1 502,5	-
2003	128	56	13	9	75,8	1 800,4	-

¹⁾ hodnota stavby je uvedena bez hodnoty pozemku

SPRÁVNÍ OBVOD ORP ČESKÝ KRUMLOV

Obyvatelstvo ve věku 15 a více let podle pohlaví a nejvyššího ukončeného vzdělání podle výsledků sčítání lidu, domů a bytů

	1991			2001		
	celkem	muži	ženy	celkem	muži	ženy
Obyvatelstvo celkem	30 338	15 027	15 311	33 398	16 608	16 790
v tom se vzděláním (v %):						
základní včetně neukončeného	38,8	30,9	46,6	27,5	21,1	33,9
střední odborné bez maturity vč. vyučených	35,1	42,4	27,9	39,7	46,9	32,5
úplné střední všeobecné s maturitou	3,0	2,6	3,4	4,3	3,3	5,4
úplné střední odborné s maturitou vč. vyučených s maturitou	16,6	16,7	16,4	17,4	17,2	17,6
nástavbové studium	.	.	.	1,9	1,4	2,4
vyšší odborné	0,0	0,1	0,0	1,0	0,9	1,0
vysokoškolské	5,0	6,1	3,9	6,2	7,2	5,2
bez vzdělání	0,5	0,3	0,8	0,7	0,5	1,0
nezjištěno	0,9	0,9	0,9	1,3	1,5	1,1

Postavení správního obvodu v kraji ve vybraných ukazatelích (kraj = 100 %)

