

24. Svazek obcí Mikroregion Valašskomeziříčsko-kelečsko



Rok vzniku: 2001

Předmět činnosti: Podpora zemědělského i nezemědělského podnikání, řešení problémů a důsledků nezaměstnanosti, společná péče o památky v mikroregionu, podpora cestovního ruchu a venkovské turistiky, společná řešení sociálních služeb a zdravotní péče, vzájemná pomoc při řešení problematiky životního prostředí.

Tab. 24.1 Členské obce mikroregionu

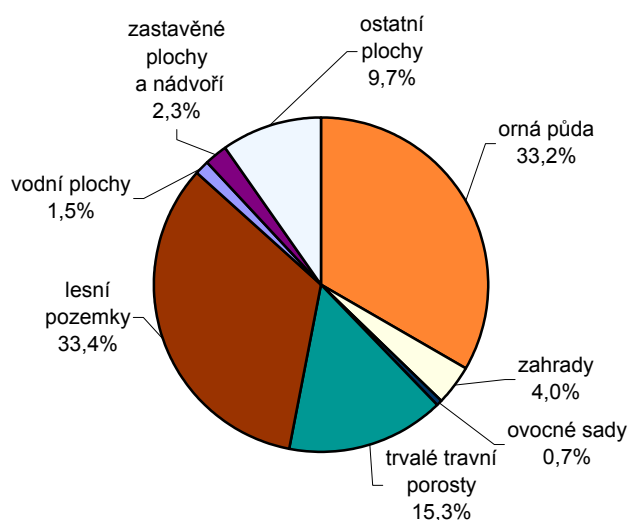
	Rozloha (ha)	Počet obyvatel	Hustota (os./km ²)	Míra registrované nezaměstnanosti (%)	Trvale obydlené byty	Neobydlené byty
Branky	1 079,3	881	81,6	13,90	284	57
Choryně	910,7	674	74,0	12,79	209	29
Jarcová	525,5	745	141,8	7,85	237	50
Kelč	2 783,0	2 625	94,3	8,16	854	185
Kladeruby	706,0	430	60,9	6,47	150	40
Kunovice	817,6	644	78,8	8,49	218	22
Lešná	2 231,9	1 975	88,5	11,30	656	83
Loučka	688,6	738	107,2	8,00	251	74
Mikulůvka	1 317,2	668	50,7	8,36	212	66
Oznice	613,9	369	60,1	6,56	112	34
Podolí	576,0	231	40,1	12,39	64	21
Police	1 322,1	546	41,3	14,93	167	37
Střítež nad Bečvou	745,1	790	106,0	12,40	246	38
Valašské Meziříčí	5 477,4	27 410	500,4	10,54	9 848	812
Velká Lhota	931,8	432	46,4	6,74	129	42
Zašová	2 252,5	2 815	125,0	9,84	844	120

Tab. 24.2 Obyvatelstvo podle věku k 31. 12. 2004

	Celkem	Muži	Ženy
Celkem	41 973	20 484	21 489
0 - 14	6 597	3 396	3 201
15 - 64	29 825	14 945	14 880
65 +	5 551	2 143	3 408
Index stáří ¹⁾	84,1	63,1	106,5

¹⁾ počet osob ve věku 65 + na 100 dětí ve věku 0 - 14 let

Graf 24.1 Struktura druhů pozemků k 31. 12. 2004



Tab. 24.3 Nezaměstnanost k 31. 12. 2005

Uchazeči o zaměstnání	Míra registrované nezaměstnanosti (%)
2 179	10,32

Tab. 24.4 Domovní a bytový fond (SLDB 2001)

Domy celkem	v tom				Byty celkem	v tom			
	trvale obydlené			neobydlené		trvale obydlené			neobydlené
	celkem	z toho:				celkem	celkem	z toho:	
		rodinné domy	bytové domy	v rodinných domech				v bytových domech	
8 169	7 040	6 371	537	1 129	16 191	14 481	7 442	6 885	1 710

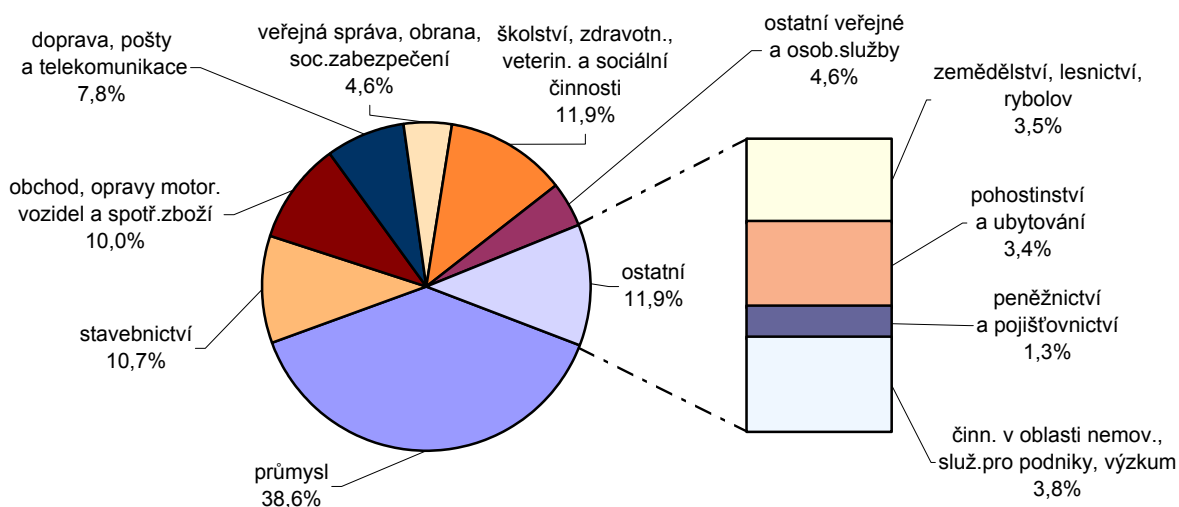
Tab. 24.5 Vybrané ukazatele bytové výstavby

Rok	Dokončené byty celkem	z toho :				Průměrná obytná plocha 1 dokončeného bytu v m ²	Průměrná hodnota dokončené stavby v tis. Kč ¹⁾	Zrušené byty celkem
		v rodinných domech	v bytových domech	v nástavbách, přístavbách a vestavbách	v penziencech			
2000	279	68	184	25	-	55,0	3 339,8	6
2001	102	50	12	32	-	70,4	1 970,1	9
2002	106	63	4	29	-	75,8	1 804,3	7
2003	75	52	-	20	-	74,7	2 133,8	8
2004	148	88	14	35	-	73,4	2 008,5	10

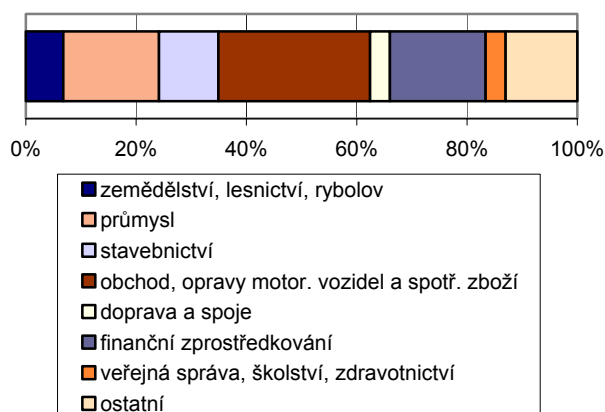
¹⁾ hodnota stavby je uvedena bez hodnoty pozemku

Tab. 24.6 Ekonomická aktivita obyvatelstva podle výsledků sčítání lidu, domů a bytů (SLDB 2001)

	Ekonomicky aktivní celkem	v tom				Ekonomicky neaktivní celkem	z toho:		
		zaměstnané osoby			nezaměstnaní		nepracující důchodci	děti, žáci, studenti, učni a ostatní závislé osoby	Nezjištěná ekonomická aktivita
		celkem	z toho:						
			pracující důchodci	ženy na mateřské dovolené					
Celkem	21 120	19 189	572	377	1 931	20 682	9 189	10 503	207
v %	100,0	90,9	2,7	1,8	9,1	100,0	44,4	50,8	x
v tom:									
muži	11 518	10 512	294	-	1 006	8 795	3 448	5 284	124
ženy	9 602	8 677	278	377	925	11 887	5 741	5 219	83

Graf 24.2 Struktura ekonomicky aktivního obyvatelstva podle odvětví (SLDB 2001)

Tab. 24.7 Ekonomické subjekty podle právní formy k 31. 12. 2005

	Počet subjektů celkem	Podíl v %
Celkem	8 595	100,0
z toho:		
fyzické osoby	7 268	84,6
z toho zapsané v obchodním rejstříku	22	0,3
obchodní společnosti	585	6,8
z toho akciové společnosti	25	0,3
družstva	17	0,2
státní podniky	4	0,0

Graf 24.3 Struktura ekonomických subjektů podle odvětví činnosti k 31. 12. 2005

Tab. 24.8 Vybavení mikroregionů vybranými druhy zařízení k 31. 12. 2004

počet zařízení

Kanalizace s napojením na ČOV	Plynofikace	Pracoviště policie ¹⁾	Pošta	Peněžní ústavy a jejich úřadovny	Pojišťovna a její úřadovny	Školství			
						mateřská škola	základní škola	střední škola ²⁾	základní umělecká škola
počet obcí						21	19	9	1
8	14	3	10	18	17				
Zdravotnictví ¹⁾		Sociální zabezpečení		Kultura		Sport			
ordinace praktického lékaře		lékárna	domov důchodců	domov - pension pro důchodce	dům s pečovatelskou službou	kino	muzeum	tělo-cvična	stadion, hřiště
pro dospělé	pro děti								
22	15	10	1	1	2	3	2	29	88

¹⁾ včetně detašovaných pracovišť

²⁾ gymnázia, střední odborné školy, střední odborná učiliště, vyšší odborné školy