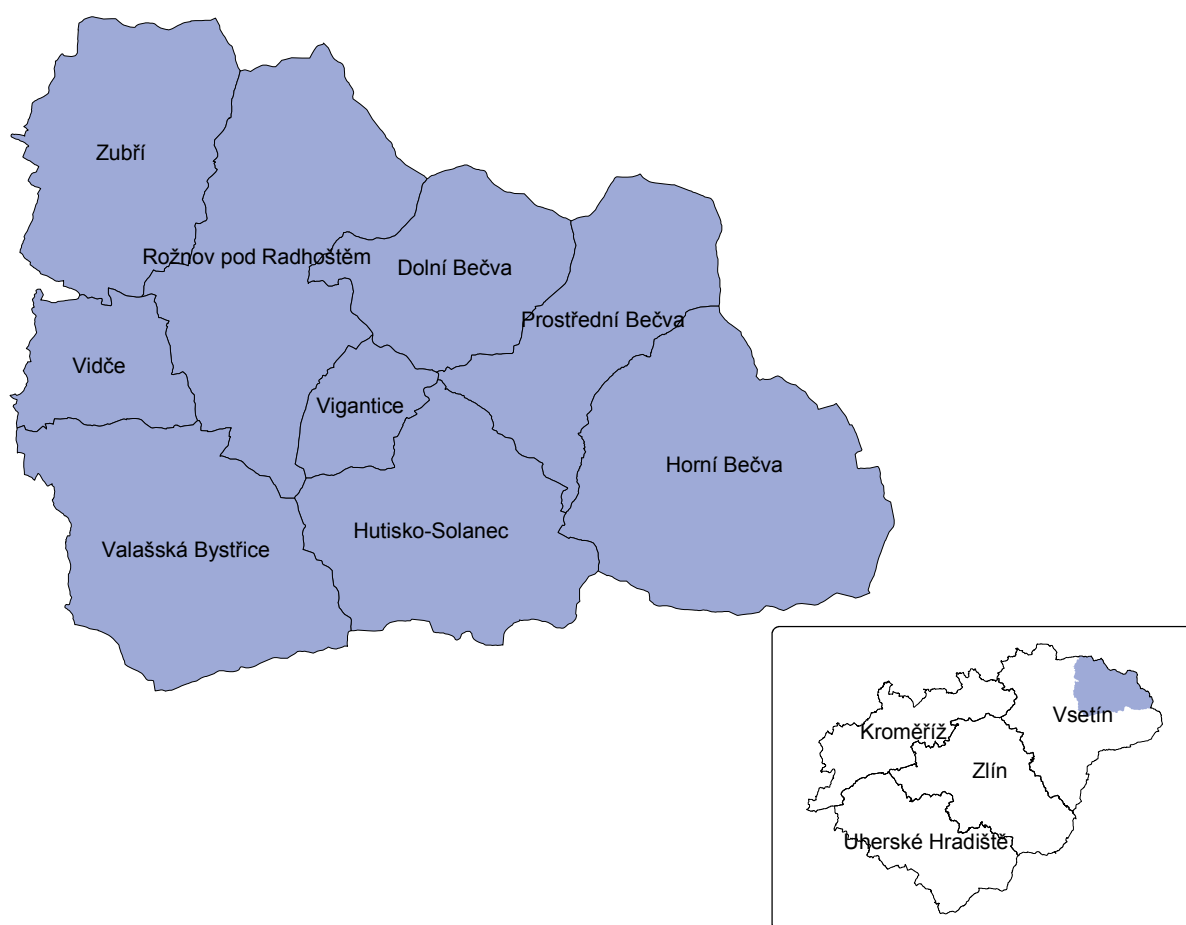


20. Sdružení Mikroregion Rožnovsko



Rok vzniku: 2000

Předmět činnosti: Koordinace postupů při řešení hospodářského, sociálního a kulturního života obcí, podpora zemědělského i nezemědělského podnikání, řešení problémů důsledku nezaměstnanosti, podpora řešení dopravní obslužnosti.

Tab. 20.1 Členské obce mikroregionu

	Rozloha (ha)	Počet obyvatel	Hustota (os./km ²)	Míra registrované nezaměstnanosti (%)	Trvale obydlené byty	Neobydlené byty
Dolní Bečva	2 005,0	1 799	89,7	10,55	558	136
Horní Bečva	4 240,7	2 431	57,3	15,85	773	219
Hutisko-Solanec	2 990,6	1 938	64,8	12,17	601	164
Prostřední Bečva	2 345,0	1 671	71,3	15,23	520	141
Rožnov pod Radhoštěm	3 947,2	17 276	437,7	10,46	6 430	598
Valašská Bystřice	3 596,5	2 260	62,8	11,61	629	171
Vidče	1 178,0	1 607	136,4	5,85	478	81
Vigantice	763,8	900	117,8	9,81	307	43
Zubří	2 838,5	5 432	191,4	8,19	1 741	180

Tab. 20.2 Obyvatelstvo podle věku k 31. 12. 2004

	Celkem	Muži	Ženy
Celkem	35 314	17 290	18 024
0 - 14	5 299	2 725	2 574
15 - 64	25 172	12 633	12 539
65 +	4 843	1 932	2 911
Index stáří ¹⁾	91,4	70,9	113,1

¹⁾ počet osob ve věku 65 + na 100 dětí ve věku 0 - 14 let

Graf 20.1 Struktura druhů pozemků k 31. 12. 2004



Tab. 20.3 Nezaměstnanost k 31. 12. 2005

Uchazeči o zaměstnání	Míra registrované nezaměstnanosti (%)
1 923	10,62

Tab. 20.4 Domovní a bytový fond (SLDB 2001)

Domy celkem	v tom				Byty celkem	v tom			
	trvale obydlené			neobydlené		trvale obydlené			neobydlené
	celkem	z toho:				celkem	celkem	z toho:	
		rodinné domy	bytové domy	v rodinných domech				v bytových domech	
7 297	6 106	5 624	401	1 191	13 770	12 037	6 445	5 490	1 733

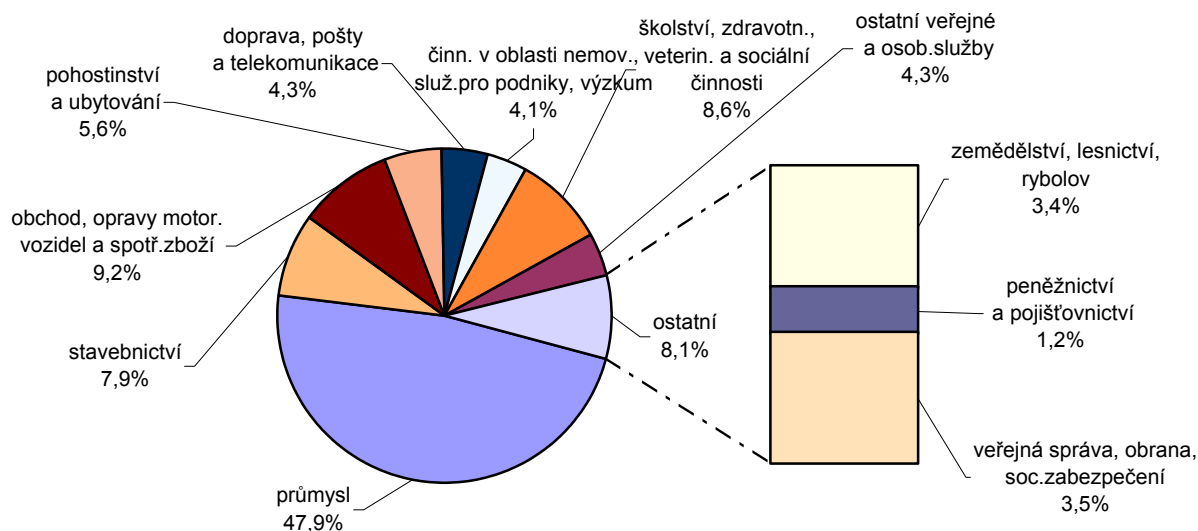
Tab. 20.5 Vybrané ukazatele bytové výstavby

Rok	Dokončené byty celkem	z toho :				Průměrná obytná plocha 1 dokončeného bytu v m ²	Průměrná hodnota dokončené stavby v tis. Kč ¹⁾	Zrušené byty celkem
		v rodinných domech	v bytových domech	v nástavbách, přístavbách a vestavbách	v penzích			
2000	125	88	-	20	11	79,5	1 986,9	7
2001	109	88	-	15	-	87,7	2 130,8	10
2002	108	72	-	33	-	69,0	1 980,3	5
2003	112	76	-	27	-	75,2	1 861,7	2
2004	113	76	-	28	-	77,3	1 710,9	4

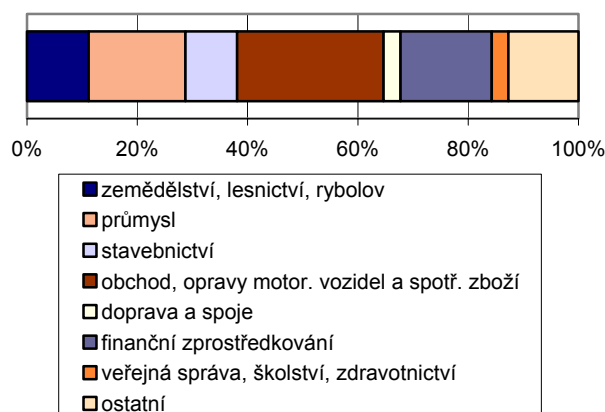
¹⁾ hodnota stavby je uvedena bez hodnoty pozemku

Tab. 20.6 Ekonomická aktivita obyvatelstva podle výsledků sčítání lidu, domů a bytů (SLDB 2001)

	Ekonomicky aktivní celkem	v tom				Ekonomicky neaktivní celkem	z toho:		Nezjištěná ekonomická aktivita
		zaměstnané osoby			nezaměstnaní		nepracující důchodci	děti, žáci, studenti, učni a ostatní závislé osoby	
		celkem	z toho:						
			pracující důchodci	ženy na mateřské dovolené					
Celkem	18 102	16 481	507	267	1 621	17 337	7 760	8 729	186
v %	100,0	91,0	2,8	1,5	9,0	100,0	44,8	50,3	x
v tom:									
muži	9 897	8 981	258	-	916	7 526	2 979	4 481	104
ženy	8 205	7 500	249	267	705	9 811	4 781	4 248	82

Graf 20.2 Struktura ekonomicky aktivního obyvatelstva podle odvětví (SLDB 2001)**Tab. 20.7 Ekonomické subjekty podle právní formy k 31. 12. 2005**

	Počet subjektů celkem	Podíl v %
Celkem	7 795	100,0
z toho:		
fyzické osoby	6 724	86,3
z toho zapsané v obchodním rejstříku	30	0,4
obchodní společnosti	591	7,6
z toho akciové společnosti	31	0,4
družstva	11	0,1
státní podniky	1	0,0

Graf 20.3 Struktura ekonomických subjektů podle odvětví činnosti k 31. 12. 2005**Tab. 20.8 Vybavení mikroregionů vybranými druhy zařízení k 31. 12. 2004**

počet zařízení

Kanalizace s napojením na ČOV	Plynofikace	Pracoviště policie ¹⁾	Pošta	Peněžní ústavy a jejich úřadovny	Pojišťovna a její úřadovny	Školství									
						mateřská škola	základní škola	střední škola ²⁾	základní umělecká škola						
počet obcí						7	8	3	9	13	4	18	14	5	1
Zdravotnictví ¹⁾			Sociální zabezpečení			Kultura		Sport							
ordinace praktického lékaře		lékárna	domov důchodců	domov - pension pro důchodce	dům s pečovatelskou službou	kino	muzeum	tělo-cvična	stadion, hřiště						
pro dospělé	pro děti														
20	11	7	2	-	2	4	3	16	50						

¹⁾ včetně detašovaných pracovišť²⁾ gymnázia, střední odborné školy, střední odborná učiliště, vyšší odborné školy