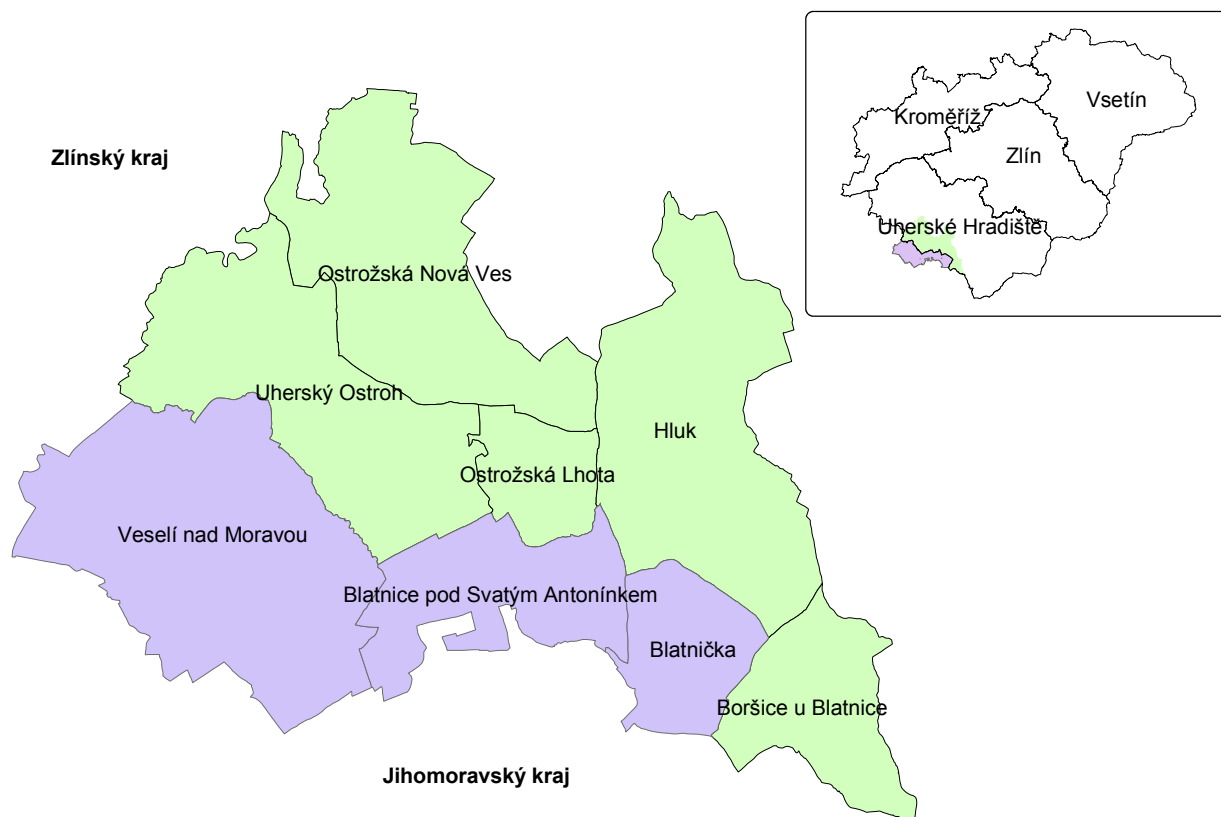


15. Mikroregion Ostrožsko, svazek obcí pro celkový rozvoj zájmové oblasti



Rok vzniku: 2001

Předmět činnosti: Koordinace záměrů a spolupráce v oblasti hospodářského, kulturního a sportovního rozvoje, vytváření podmínek komplexního řešení rozvoje celého regionu

Tab. 15.1 Členské obce mikroregionu

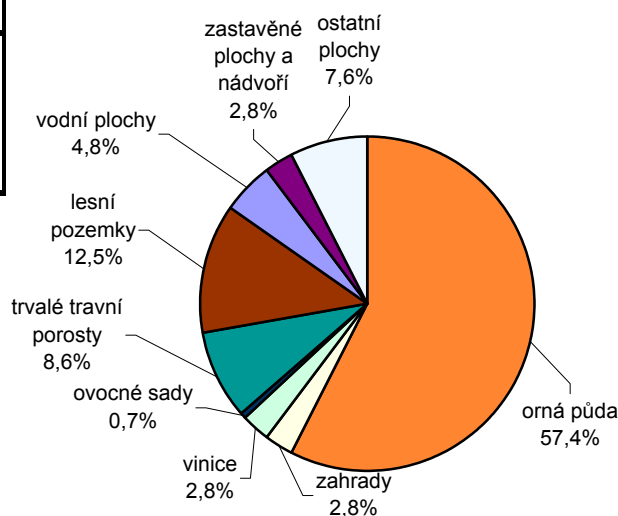
	Rozloha (ha)	Počet obyvatel	Hustota (os./km ²)	Míra registrované nezaměstnanosti (%)	Trvale obydlené byty	Neobydlené byty
Blatnice pod Svatým Antonínkem	1 390,3	2 135	153,6	12,80	678	142
Blatnička	877,7	439	50,0	8,50	158	40
Boršice u Blatnice	1 161,3	870	74,9	8,44	278	70
Hluk	2 839,1	4 420	155,7	5,18	1 418	185
Ostrožská Lhota	635,4	1 623	255,4	7,47	457	68
Ostrožská Nová Ves	2 605,8	3 344	128,3	7,29	1 071	148
Uherský Ostroh	2 652,9	4 464	168,3	8,88	1 563	216
Veselí nad Moravou	3 545,9	12 032	339,3	14,90	4 251	351

Tab. 15.2 Obyvatelstvo podle věku k 31. 12. 2004

	Celkem	Muži	Ženy
Celkem	29 327	14 363	14 964
0 - 14	4 503	2 300	2 203
15 - 64	20 902	10 582	10 320
65 +	3 922	1 481	2 441
Index stáří ¹⁾	87,1	64,4	110,8

¹⁾ počet osob ve věku 65 + na 100 dětí ve věku 0 - 14 let

Graf 15.1 Struktura druhů pozemků k 31. 12. 2004



Tab. 15.3 Nezaměstnanost k 31. 12. 2005

Uchazeči o zaměstnání	Míra registrované nezaměstnanosti (%)
1 615	10,89

Tab. 15.4 Domovní a bytový fond (SLDB 2001)

Domy celkem	v tom				Byty celkem	v tom			
	trvale obydlené			neobydlené		trvale obydlené			neobydlené
	celkem	z toho:				celkem	celkem	z toho:	
		rodinné domy	bytové domy	v rodinných domech				v bytových domech	
7 268	6 309	5 996	268	959	11 094	9 874	6 574	3 243	1 220

Tab. 15.5 Vybrané ukazatele bytové výstavby

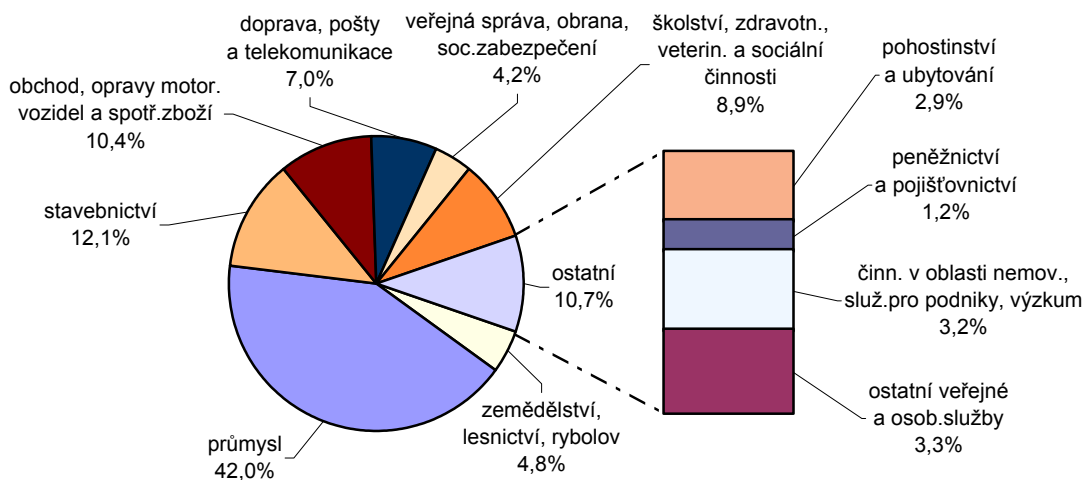
Rok	Dokončené byty celkem	z toho :				Průměrná obytná plocha 1 dokončeného bytu v m ²	Průměrná hodnota dokončené stavby v tis. Kč ¹⁾	Zrušené byty celkem
		v rodinných domech	v bytových domech	v nástavbách, přístavbách a vestavbách	v penzích			
2000	88	41	-	29	18	65,5	1 058,1	12
2001	50	31	-	19	-	81,2	1 269,5	10
2002	66	42	-	24	-	78,7	1 759,9	15
2003	38	25	-	8	-	88,2	1 755,9	4
2004	39	32	-	7	-	83,4	1 780,6	9

¹⁾ hodnota stavby je uvedena bez hodnoty pozemku

Tab. 15.6 Ekonomická aktivita obyvatelstva podle výsledků sčítání lidu, domů a bytů (SLDB 2001)

	Ekonomicky aktivní celkem	v tom				Ekonomicky neaktivní celkem	z toho:			Nezjištěná ekonomická aktivita
		zaměstnané osoby					nezaměstnaní	nepracující důchodci	děti, žáci, studenti, učni a ostatní závislé osoby	
		celkem	z toho:		ženy na mateřské dovolené					
			pracující důchodci							
Celkem	14 872	13 408	345	195	1 464	14 664	6 624	7 197	59	
v %	100,0	90,2	2,3	1,3	9,8	100,0	45,2	49,1	x	
v tom:										
muži	8 324	7 506	184	-	818	6 120	2 368	3 683	39	
ženy	6 548	5 902	161	195	646	8 544	4 256	3 514	20	

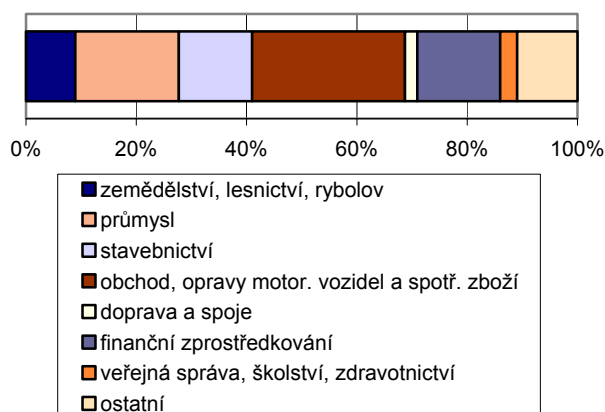
Graf 15.2 Struktura ekonomicky aktivního obyvatelstva podle odvětví (SLDB 2001)



Tab. 15.7 Ekonomické subjekty podle právní formy k 31. 12. 2005

	Počet subjektů celkem	Podíl v %
Celkem	5 562	100,0
z toho:		
fyzické osoby	4 676	84,1
z toho zapsané v obchodním rejstříku	33	0,6
obchodní společnosti	424	7,6
z toho akciové společnosti	28	0,5
družstva	15	0,3
státní podniky	1	0,0

Graf 15.3 Struktura ekonomických subjektů podle odvětví činnosti k 31. 12. 2005



Tab. 15.8 Vybavení mikroregionů vybranými druhy zařízení k 31. 12. 2004

počet zařízení

Kanalizace s napojením na ČOV	Plynofikace	Pracoviště policie ¹⁾	Pošta	Peněžní ústavy a jejich úřadovny	Pojišťovna a její úřadovny	Školství			
						mateřská škola	základní škola	střední škola ²⁾	základní umělecká škola
počet obcí						12	10	2	2
6	8	4	8	12	11				
Zdravotnictví ¹⁾			Sociální zabezpečení			Kultura		Sport	
ordinace praktického lékaře		lékárna	domov důchodců	domov - pension pro důchodce	dům s pečovatelskou službou	kino	muzeum	tělocvična	stadion, hřiště
pro dospělé	pro děti								
18	8	10	1	-	2	3	3	10	19

¹⁾ včetně detašovaných pracovišť

²⁾ gymnázia, střední odborné školy, střední odborná učiliště, vyšší odborné školy