

## 12. Svazek obcí - Mikroregion Luhačovské Zálesí



Rok vzniku: 1999

**Předmět činnosti:** Úkoly v oblasti školství, sociální péče, zdravotnictví, kultury, požární ochrany, veřejného pořádku, ochrany životního prostředí, cestovního ruchu a péče o zvířata, zavádění, rozšiřování a zdokonalování inženýrských sítí a systému veřejné osobní dopravy k zajištění obslužnosti daného území.

Tab. 12.1 Členské obce mikroregionu

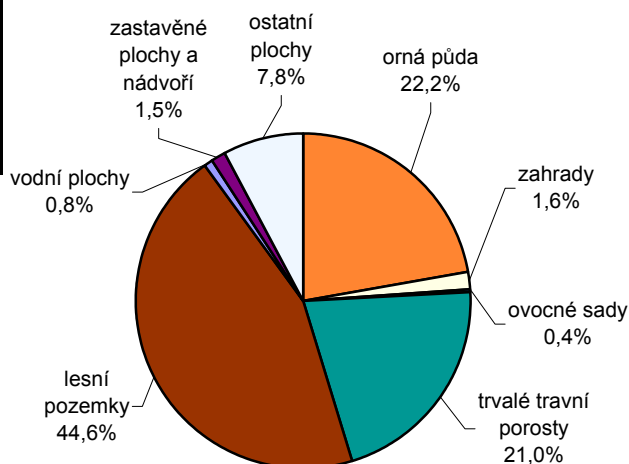
	Rozloha (ha)	Počet obyvatel	Hustota (os./km <sup>2</sup> )	Míra registrované nezaměstnanosti (%)	Trvale obydlené byty	Neobydlené byty
Biskupice	596,8	758	127,0	7,11	210	28
Březůvky	797,1	644	80,8	9,18	204	58
Dobrkovice	433,1	282	65,1	10,71	83	11
Dolní Lhota	500,4	588	117,5	6,56	140	13
Doubravy	1 018,1	458	45,0	9,39	140	19
Horní Lhota	1 265,0	548	43,3	12,35	154	27
Hřivínův Újezd	766,3	556	72,6	8,30	168	20
Kaňovice	460,9	267	57,9	8,40	88	12
Kelníky	382,0	169	44,2	9,41	44	7
Lipová	1 147,7	305	26,6	12,24	87	23
Ludkovice	1 185,3	691	58,3	5,66	210	27
Luhačovice	3 299,2	5 500	166,7	7,54	1 988	290
Petrůvka	702,0	326	46,4	5,36	118	11
Podhradí	347,7	202	58,1	6,52	62	15
Pozlovice	958,7	1 182	123,3	7,35	376	76
Provodov	1 195,9	745	62,3	7,90	236	49
Rudimov	1 005,3	246	24,5	11,82	82	33
Sehradice	909,0	762	83,8	7,61	201	31
Slavičín	3 367,1	7 025	208,6	8,31	2 433	181
Slopné	966,3	583	60,3	7,75	168	33
Velký Ořechov	621,7	709	114,0	7,18	199	21

Tab. 12.2 Obyvatelstvo podle věku k 31. 12. 2004

	Celkem	Muži	Ženy
<b>Celkem</b>	<b>22 546</b>	<b>11 035</b>	<b>11 511</b>
0 - 14	3 386	1 755	1 631
15 - 64	15 903	8 041	7 862
65 +	3 257	1 239	2 018
Index stáří <sup>1)</sup>	96,2	70,6	123,7

<sup>1)</sup> počet osob ve věku 65 + na 100 dětí ve věku 0 - 14 let

Graf 12.1 Struktura druhů pozemků k 31. 12. 2004



Tab. 12.3 Nezaměstnanost k 31. 12. 2005

Uchazeči o zaměstnání	Míra registrované nezaměstnanosti (%)
918	8,02

Tab. 12.4 Domovní a bytový fond (SLDB 2001)

Domy celkem	v tom				Byty celkem	v tom			
	trvale obydlené			neobydlené		trvale obydlené			neobydlené
	celkem	z toho:				celkem	celkem	z toho:	
		rodinné domy	bytové domy	v rodinných domech				v bytových domech	
5 369	4 653	4 271	313	716	8 376	7 391	4 857	2 463	985

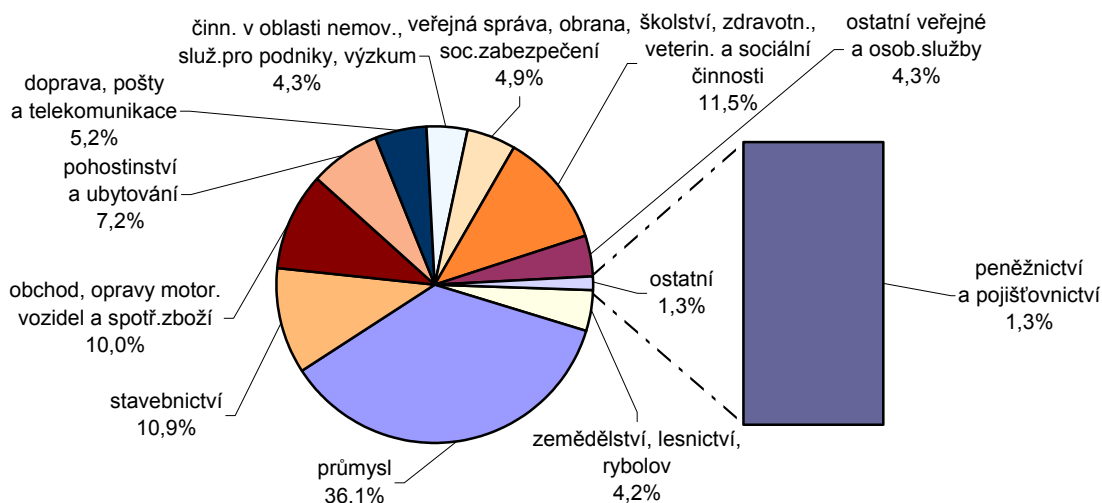
Tab. 12.5 Vybrané ukazatele bytové výstavby

Rok	Dokončené byty celkem	z toho :				Průměrná obytná plocha 1 dokončeného bytu v m <sup>2</sup>	Průměrná hodnota dokončené stavby v tis. Kč <sup>1)</sup>	Zrušené byty celkem
		v rodinných domech	v bytových domech	v nástavbách, přístavbách a vestavbách	v penzích			
2000	50	28	7	12	-	77,3	2 269,4	-
2001	37	22	-	15	-	81,0	1 660,7	18
2002	52	33	-	19	-	83,3	1 950,2	1
2003	53	30	-	23	-	84,2	2 637,8	6
2004	39	32	-	7	-	85,5	2 145,4	4

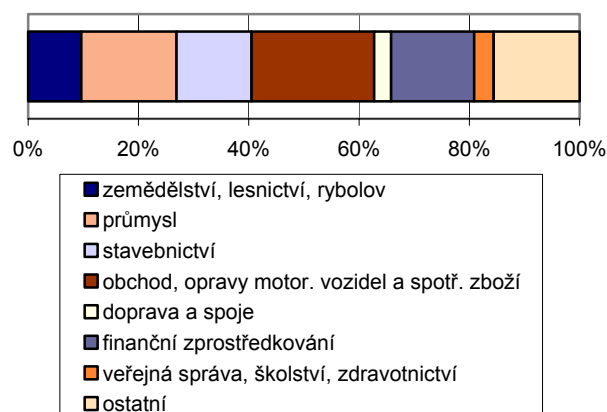
<sup>1)</sup> hodnota stavby je uvedena bez hodnoty pozemku

Tab. 12.6 Ekonomická aktivita obyvatelstva podle výsledků sčítání lidu, domů a bytů (SLDB 2001)

	Ekonomicky aktivní celkem	v tom				Ekonomicky neaktivní celkem	z toho:			Nezjištěná ekonomická aktivita
		zaměstnané osoby					nezaměstnaní	nepracující důchodci	děti, žáci, studenti, uční a ostatní závislé osoby	
		celkem	z toho:		celkem					
			pracující důchodci	ženy na mateřské dovolené						
<b>Celkem</b>	<b>11 442</b>	<b>10 562</b>	<b>331</b>	<b>174</b>	<b>880</b>	<b>11 223</b>	<b>4 909</b>	<b>5 732</b>	<b>76</b>	
v %	100,0	92,3	2,9	1,5	7,7	100,0	43,7	51,1	x	
v tom:										
muži	6 350	5 873	153	-	477	4 760	1 784	2 955	38	
ženy	5 092	4 689	178	174	403	6 463	3 125	2 777	38	

**Graf 12.2 Struktura ekonomicky aktivního obyvatelstva podle odvětví (SLDB 2001)**

**Tab. 12.7 Ekonomické subjekty podle právní formy k 31. 12. 2005**

	Počet subjektů celkem	Podíl v %
<b>Celkem</b>	<b>5 121</b>	<b>100,0</b>
z toho:		
fyzické osoby	4 308	84,1
z toho zapsané v obchodním rejstříku	28	0,5
obchodní společnosti	368	7,2
z toho akciové společnosti	23	0,4
družstva	13	0,3
státní podniky	-	-

**Graf 12.3 Struktura ekonomických subjektů podle odvětví činnosti k 31. 12. 2005**

**Tab. 12.8 Vybavení mikroregionů vybranými druhy zařízení k 31. 12. 2004**

počet zařízení

Kanalizace s napojením na ČOV	Plynofikace	Pracoviště policie <sup>1)</sup>	Pošta	Peněžní ústavy a jejich úřadovny	Pojišťovna a její úřadovny	Školství			
						mateřská škola	základní škola	střední škola <sup>2)</sup>	základní umělecká škola
počet obcí						15	13	5	2
6	17	4	8	10	9				
Zdravotnictví <sup>1)</sup>			Sociální zabezpečení			Kultura		Sport	
ordinace praktického lékaře		lékárna	domov důchodců	domov - pension pro důchodce	dům s pečovatelskou službou	kino	muzeum	tělocvična	stadion, hřiště
pro dospělé	pro děti								
12	12	5	1	-	9	2	2	13	40

<sup>1)</sup> včetně detašovaných pracovišť

<sup>2)</sup> gymnázia, střední odborné školy, střední odborná učiliště, vyšší odborné školy