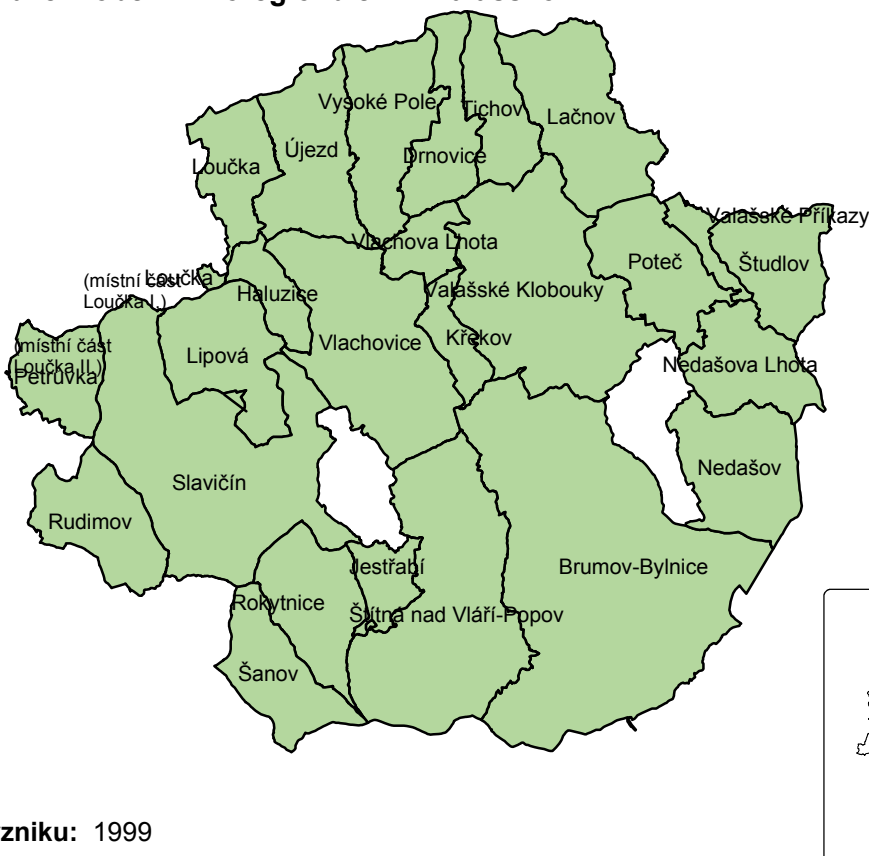


9. Sdružení obcí mikroregionu Jižní Valašsko



Rok vzniku: 1999

Předmět činnosti: Spolupráce v oblasti školství, sociální péče, zdravotnictví, ochrana životního prostředí, podpora cestovního ruchu, udržení zaměstnanosti.

Tab. 9.1 Členské obce mikroregionu

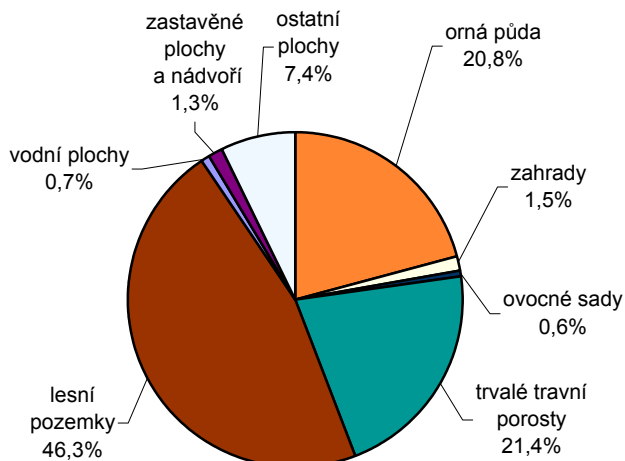
	Rozloha (ha)	Počet obyvatel	Hustota (os./km ²)	Míra registrované nezaměstnanosti (%)	Trvale obydlené byty	Neobydlené byty
Brumov-Bylnice	5 630,1	6 067	107,8	15,39	1 895	189
Drnovice	761,3	446	58,6	7,21	120	32
Haluzice	407,9	71	17,4	10,71	28	10
Jestřábí	389,5	313	80,4	13,73	83	18
Křekov	384,9	158	41,0	11,59	56	10
Lačnov	1 531,2	903	59,0	15,09	248	45
Lipová	1 147,7	305	26,6	12,24	87	23
Loučka	758,3	469	61,9	3,64	119	20
Nedašov	1 245,1	1 418	113,9	18,11	368	41
Nedašova Lhota	932,9	741	79,4	13,10	191	19
Petrůvka	702,0	326	46,4	5,36	118	11
Poteč	1 055,9	750	71,0	12,36	219	39
Rokytnice	995,4	588	59,1	8,96	186	46
Rudimov	1 005,3	246	24,5	11,82	82	33
Slavičín	3 367,1	7 025	208,6	8,31	2 433	181
Šanov	906,6	506	55,8	9,06	153	34
Štítina nad Vlárí-Popov	2 840,9	2 343	82,5	10,92	667	81
Študlov	943,9	515	54,6	15,97	145	24
Tichov	732,1	342	46,7	6,76	90	30
Újezd	1 242,8	1 192	95,9	8,16	390	64
Valašské Klobouky	2 693,2	5 165	191,8	13,15	1 751	195
Valašské Příkazy	233,3	271	116,1	10,66	66	11
Vlachova Lhota	382,5	244	63,8	15,60	75	14
Vlachovice	2 238,7	1 524	68,1	9,07	441	77
Vysoké Pole	1 211,5	783	64,6	9,32	242	47

Tab. 9.2 Obyvatelstvo podle věku k 31. 12. 2004

	Celkem	Muži	Ženy
Celkem	32 711	16 190	16 521
0 - 14	5 552	2 865	2 687
15 - 64	22 669	11 593	11 076
65 +	4 490	1 732	2 758
Index stáří ¹⁾	80,9	60,5	102,6

¹⁾ počet osob ve věku 65 + na 100 dětí ve věku 0 - 14 let

Graf 9.1 Struktura druhů pozemků k 31. 12. 2004



Tab. 9.3 Nezaměstnanost k 31. 12. 2005

Uchazeči o zaměstnání	Míra registrované nezaměstnanosti (%)
1 830	11,60

Tab. 9.4 Domovní a bytový fond (SLDB 2001)

Domy celkem	v tom				Byty celkem	v tom			
	trvale obydlené			neobydlené		trvale obydlené			neobydlené
	celkem	z toho:				celkem	celkem	z toho:	
		rodinné domy	bytové domy	v rodinných domech				v bytových domech	
7 864	6 765	6 326	369	1 099	11 547	10 253	7 075	3 025	1 294

Tab. 9.5 Vybrané ukazatele bytové výstavby

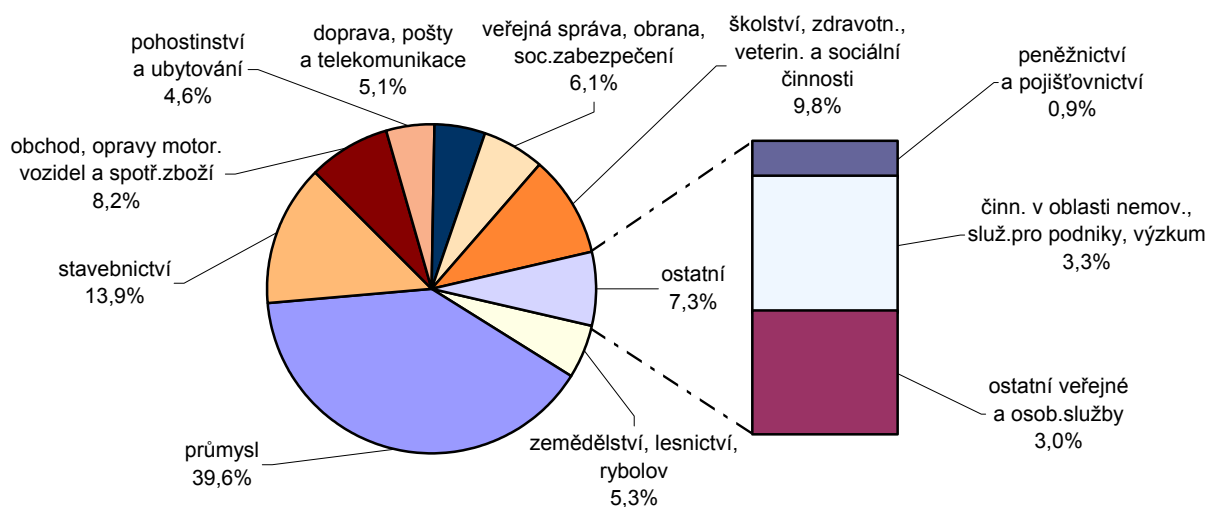
Rok	Dokončené byty celkem	z toho :				Průměrná obytná plocha 1 dokončeného bytu v m ²	Průměrná hodnota dokončené stavby v tis. Kč ¹⁾	Zrušené byty celkem
		v rodinných domech	v bytových domech	v nástavbách, přístavbách a vestavbách	v penzích			
2000	52	34	-	15	-	75,6	1 198,9	4
2001	46	28	-	13	-	77,5	1 483,8	1
2002	60	32	-	21	-	69,0	1 423,6	9
2003	58	38	-	11	-	82,6	1 838,3	4
2004	66	34	-	31	-	69,4	1 447,5	1

¹⁾ hodnota stavby je uvedena bez hodnoty pozemku

Tab. 9.6 Ekonomická aktivita obyvatelstva podle výsledků sčítání lidu, domů a bytů (SLDB 2001)

	Ekonomicky aktivní celkem	v tom				Ekonomicky neaktivní celkem	z toho:		Nezjištěná ekonomická aktivita
		zaměstnané osoby			nezaměstnaní		nepracující důchodci	děti, žáci, studenti, učni a ostatní závislé osoby	
		celkem	z toho:						
			pracující důchodci	ženy na mateřské dovolené					
Celkem	15 780	13 924	324	279	1 856	17 092	7 176	8 872	81
v %	100,0	88,2	2,1	1,8	11,8	100,0	42,0	51,9	x
v tom:									
muži	8 996	8 020	157	-	976	7 231	2 666	4 515	47
ženy	6 784	5 904	167	279	880	9 861	4 510	4 357	34

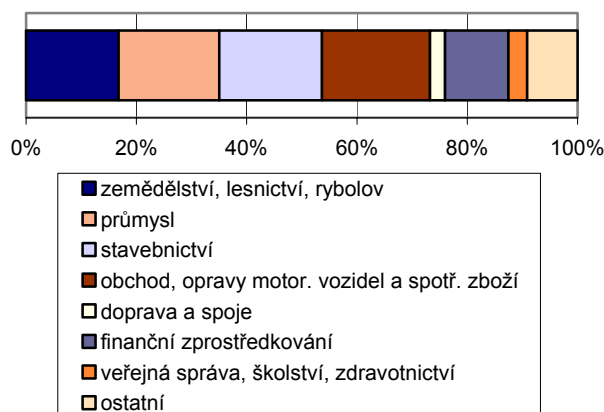
Graf 9.2 Struktura ekonomicky aktivního obyvatelstva podle odvětví (SLDB 2001)



Tab. 9.7 Ekonomické subjekty podle právní formy k 31. 12. 2005

	Počet subjektů celkem	Podíl v %
Celkem	6 579	100,0
z toho:		
fyzické osoby	5 652	85,9
z toho zapsané v obchodním rejstříku	38	0,6
obchodní společnosti	358	5,4
z toho akciové společnosti	16	0,2
družstva	13	0,2
státní podniky	-	-

Graf 9.3 Struktura ekonomických subjektů podle odvětví činnosti k 31. 12. 2005



Tab. 9.8 Vybavení mikroregionů vybranými druhy zařízení k 31. 12. 2004

počet zařízení

Kanalizace s napojením na ČOV	Plynofikace	Pracoviště policie ¹⁾	Pošta	Peněžní ústavy a jejich úřadovny	Pojišťovna a její úřadovny	Školství									
						mateřská škola	základní škola	střední škola ²⁾	základní umělecká škola						
počet obcí						7	21	6	8	11	12	20	14	6	2
Zdravotnictví ¹⁾		Sociální zabezpečení			Kultura		Sport								
ordinace praktického lékaře		lékárna	domov důchodců	domov - pension pro důchodce	dům s pečovatelskou službou	kino	muzeum	tělo-cvična	stadion, hřiště						
pro dospělé	pro děti														
20	9	4	2	1	10	6	4	15	49						

¹⁾ včetně detašovaných pracovišť

²⁾ gymnázia, střední odborné školy, střední odborná učiliště, vyšší odborné školy