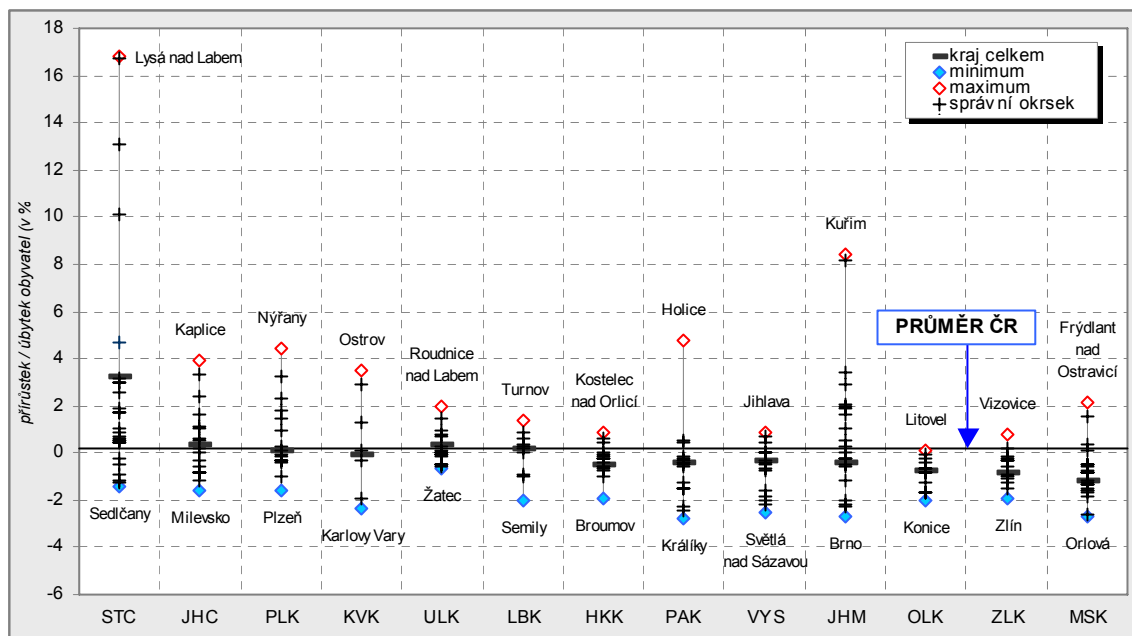


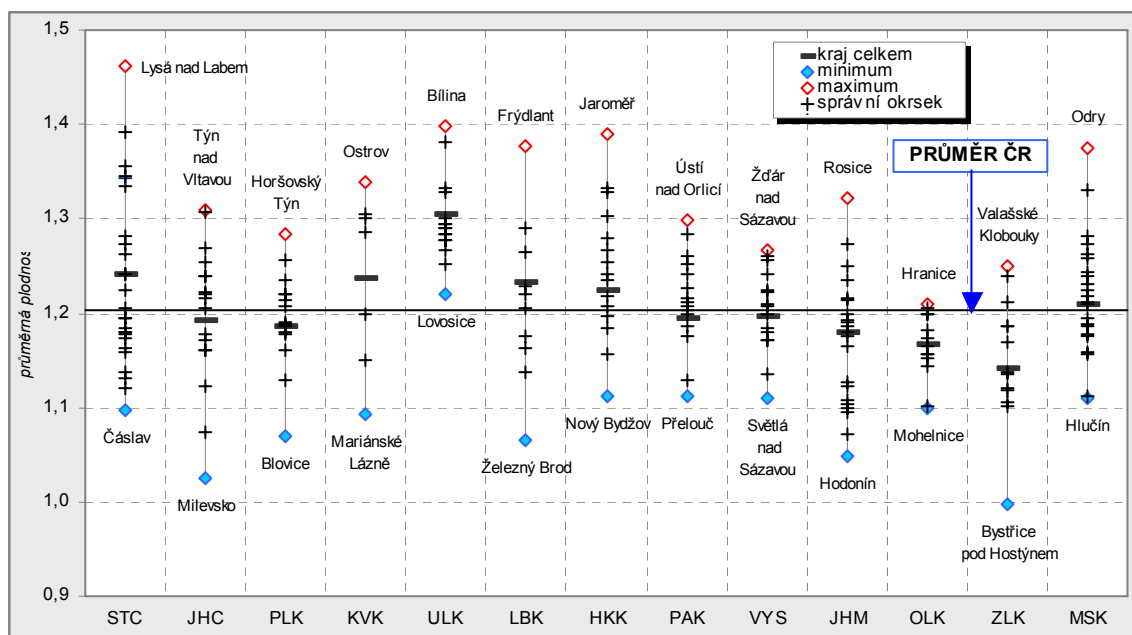
4.2 Vnitrokrajské rozdíly v celorepublikovém pohledu

Územní rozdíly mezi SO ORP nejsou ve všech krajích stejné. Následující kapitola porovnává v grafické podobě rozdíly vybraných ukazatelů mezi správními obvody jednotlivých krajů. Správní obvod ORP s nejvyšší a nejnižší hodnotou je pojmenován, rozložení křížků na svislici ukazuje na to, zda jsou v jednotlivých krajích průměrné hodnoty daného ukazatele rozptýleny či koncentrovány.

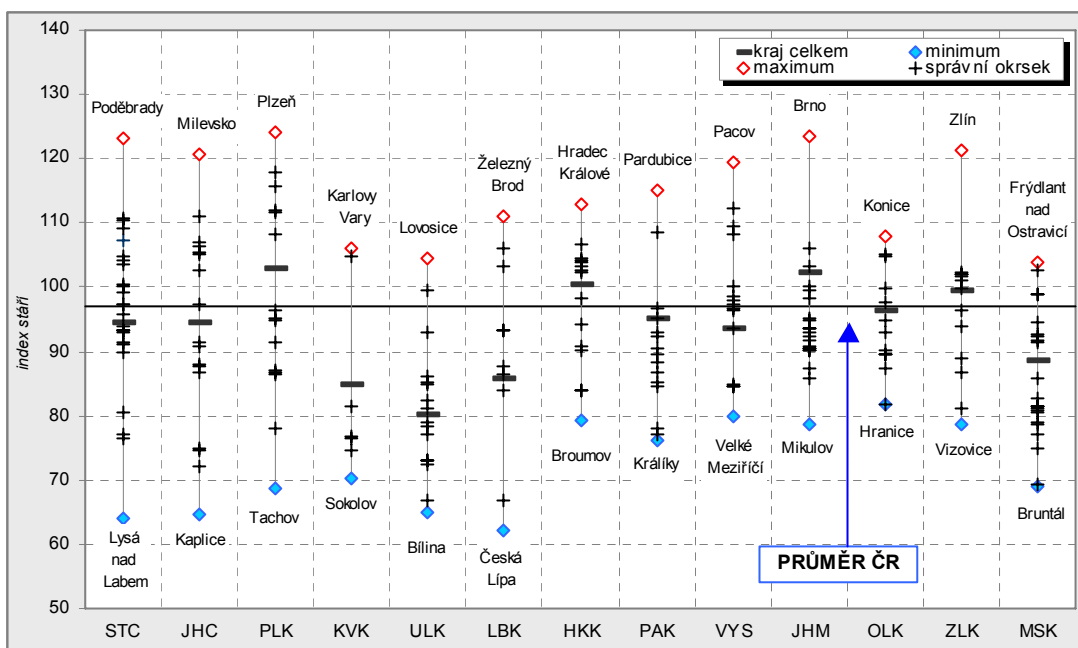
Graf 4.2.1 – Relativní přírůstek obyvatel v letech 2000 - 2005 podle SO ORP



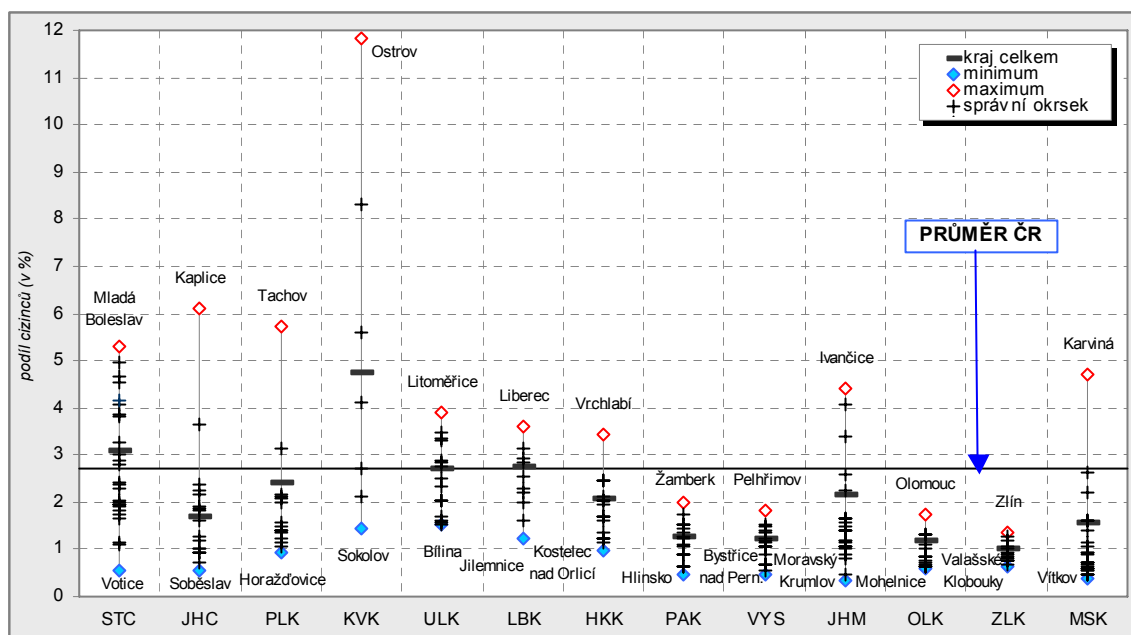
Graf 4.2.2 – Úhrnná plodnost v letech 2001 - 2005 podle SO ORP



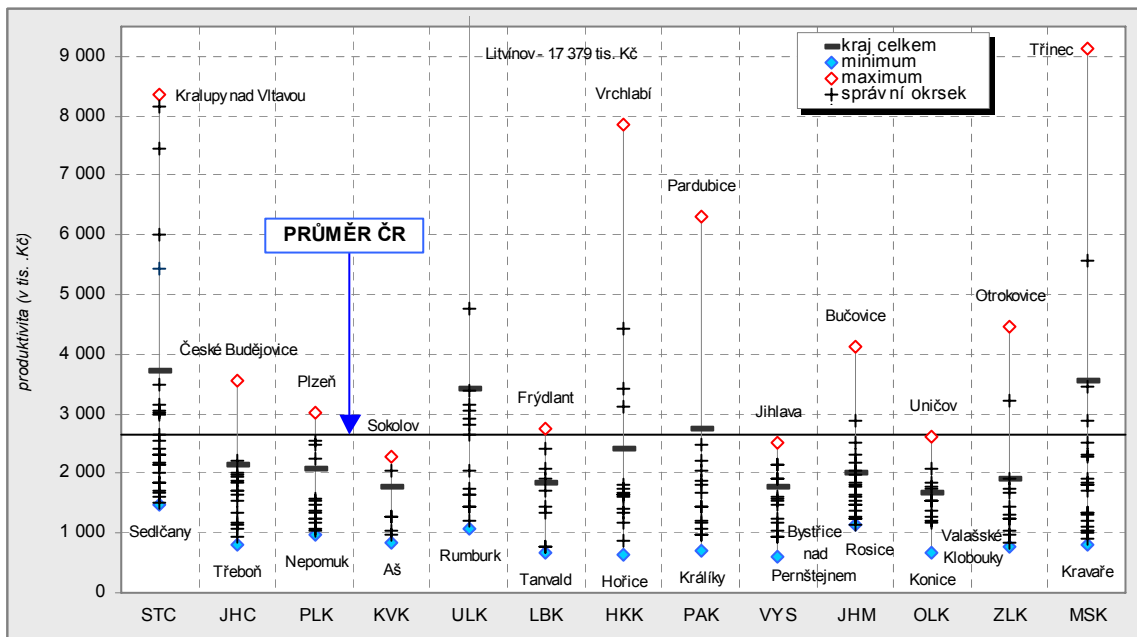
Graf 4.2.3 – Index stáří podle SO ORP v roce 2005



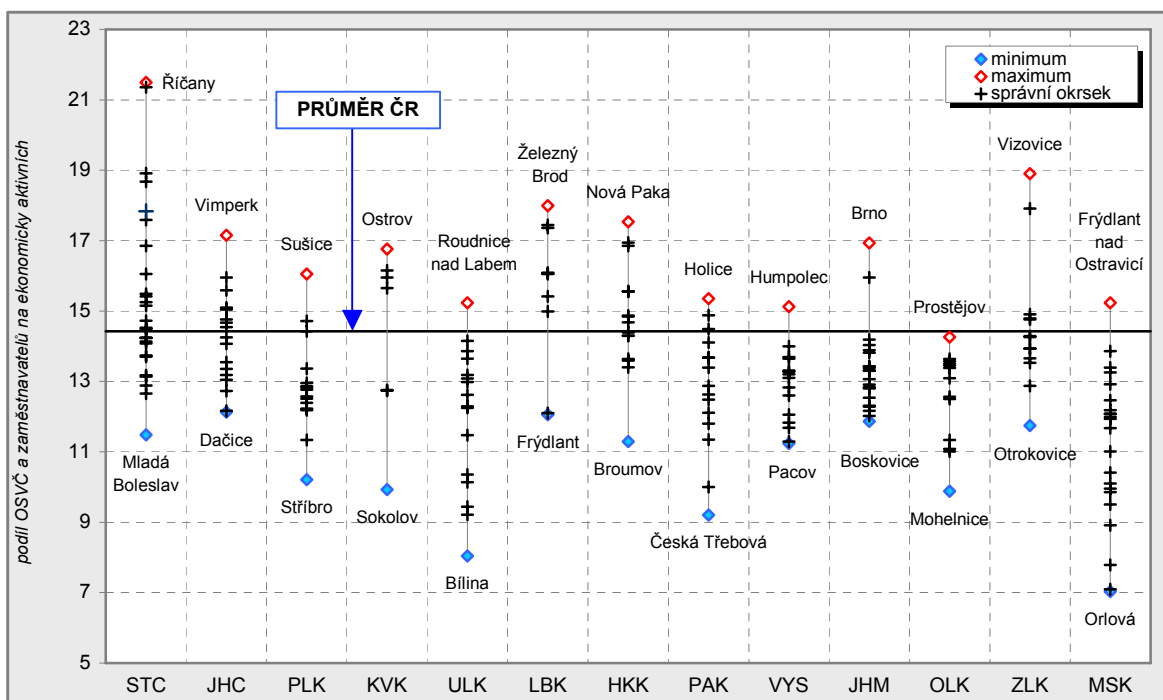
Graf 4.2.4 – Podíl cizinců na obyvatelstvu v roce 2005 podle SO ORP



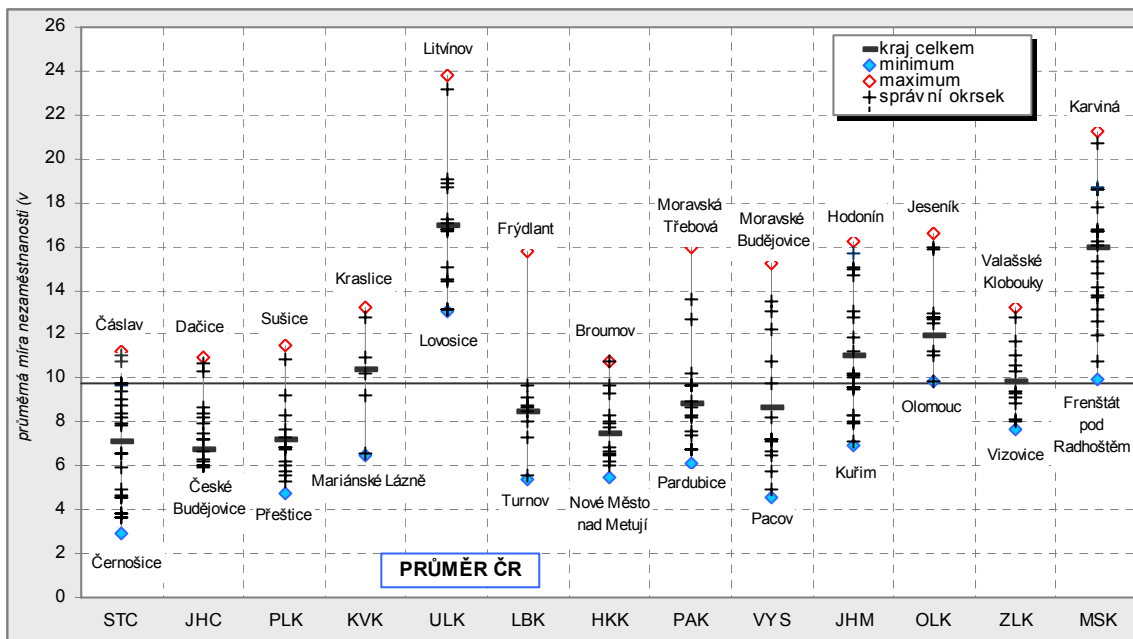
Graf 4.2.5 – Produkce na zaměstnance v průmyslových podnicích s 20 a více zaměstnanci v roce 2005 podle SO ORP



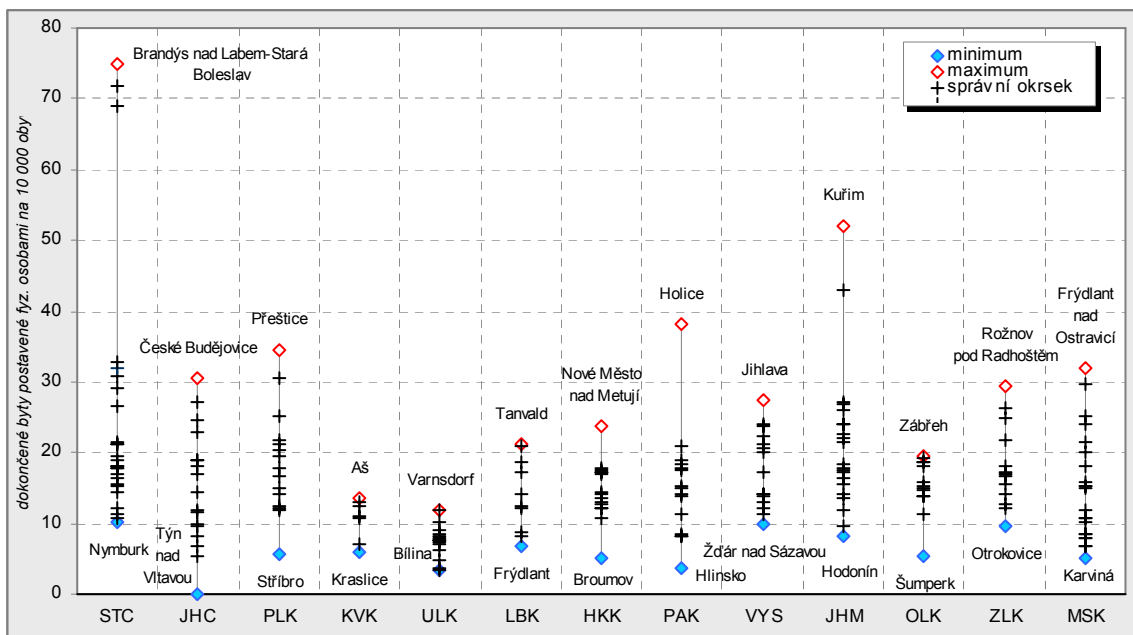
Graf 4.2.6 – Intenzita podnikatelské aktivity podle SO ORP



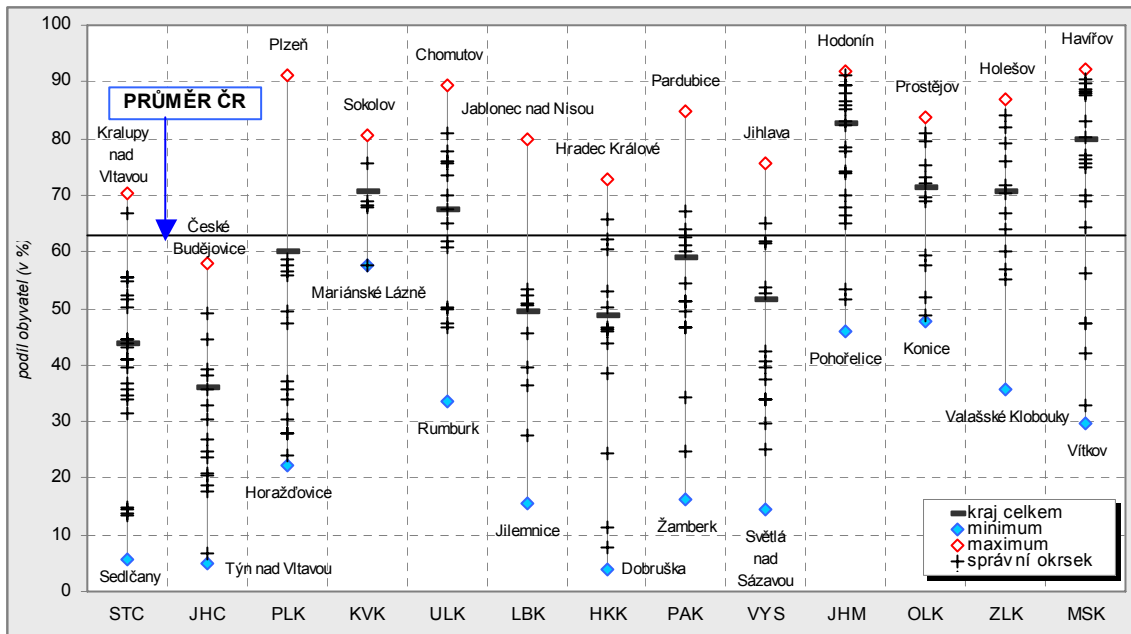
Graf 4.2.7 – Průměrná míra nezaměstnanosti v letech 2001 - 2005 podle SO ORP



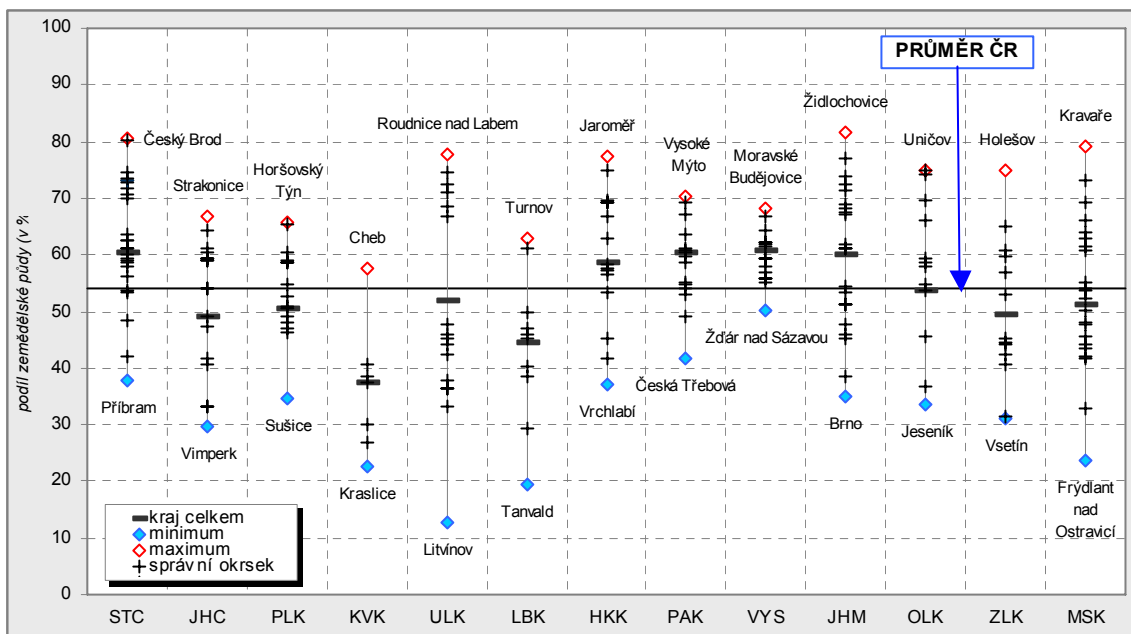
Graf 4.2.8 – Intenzita privátní bytové výstavby v letech 2001 - 2005 podle SO ORP



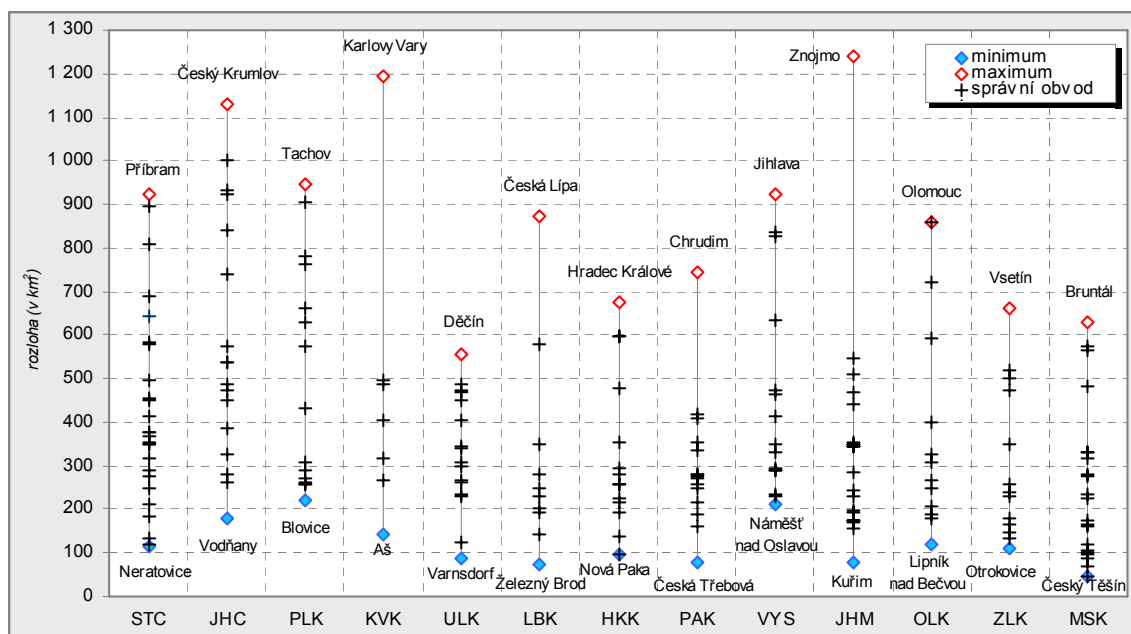
Graf 4.2.9 – Podíl obyvatel bydlících v domech s přípojkou na plyn ze sítě



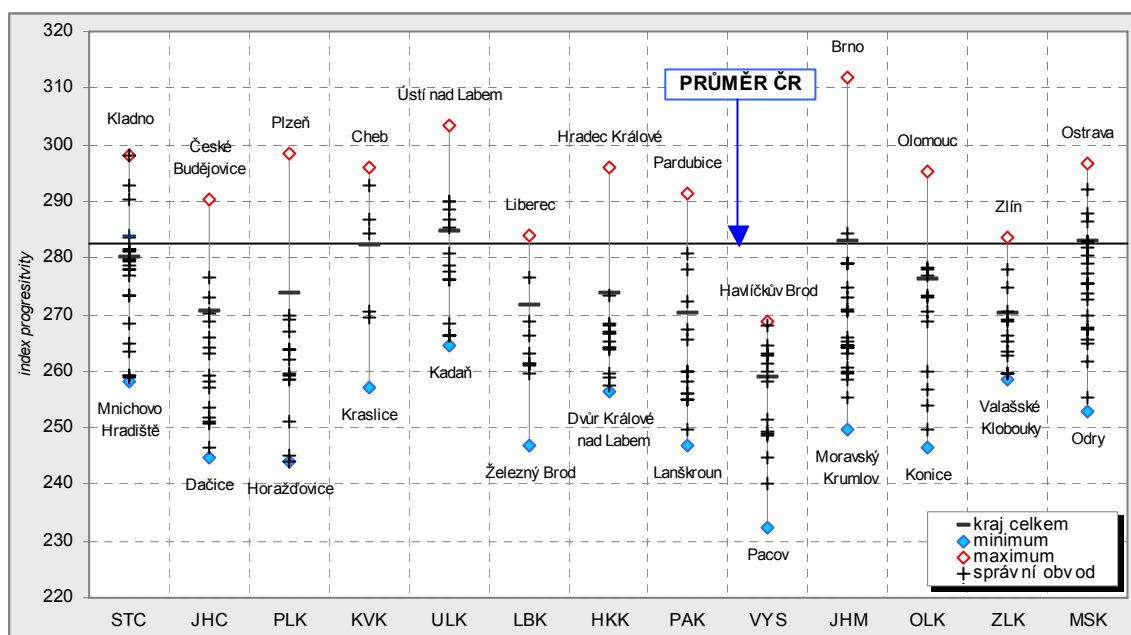
Graf 4.2.10 – Podíl zemědělské půdy na celkové výměře SO ORP v roce 2005



Graf 4.2.11 – Rozloha k 32.12.2005 podle SO ORP



Graf 4.2.12 - Index progresivity ekonomické struktury podle SO ORP



Výsledky z grafů ukazují v Plzeňském kraji na nadprůměrné územní rozdíly u ukazatelů rozlohy, indexu progresivity ekonomické struktury, intenzity podnikatelské aktivity, indexu stáří, podílu cizinců na obyvatelstvu a u podílu obyvatel bydlících v domech s přípojkou na plyn ze sítě. Nejnižší naopak byly zaznamenány územní rozdíly u relativního přírůstku obyvatel, podílu zemědělské půdy na celkové výměře, produkce na zaměstnance v průmyslových podnicích a průměrné míry nezaměstnanosti.