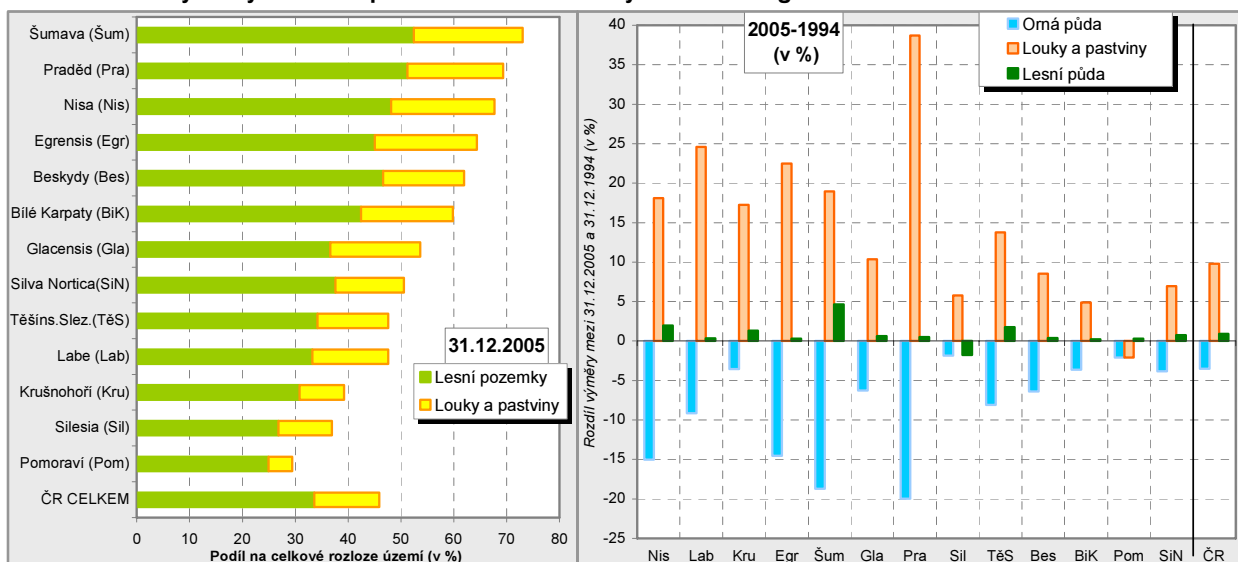
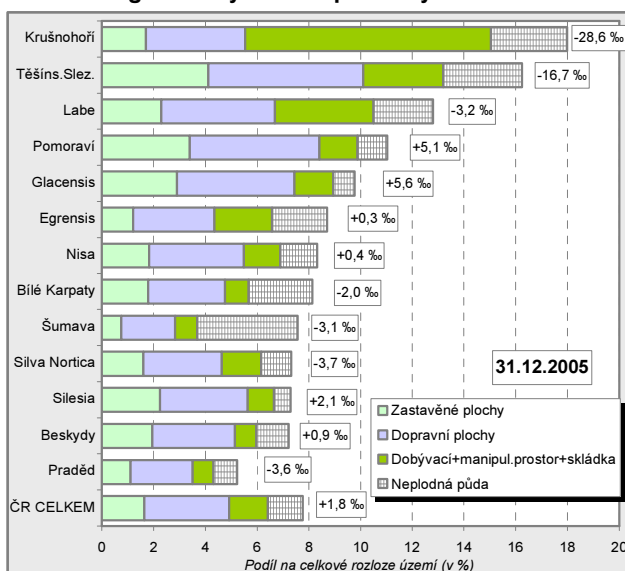


Graf 34: Podíl vybraných druhů pozemků na celkové výměře euroregionů



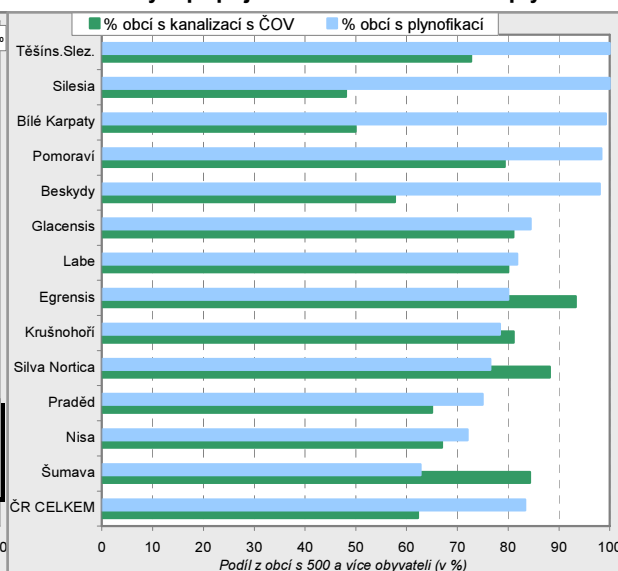
Zdroj dat: Český úřad zeměměřický a katastrální

Graf 35: Negativně využívané pozemky



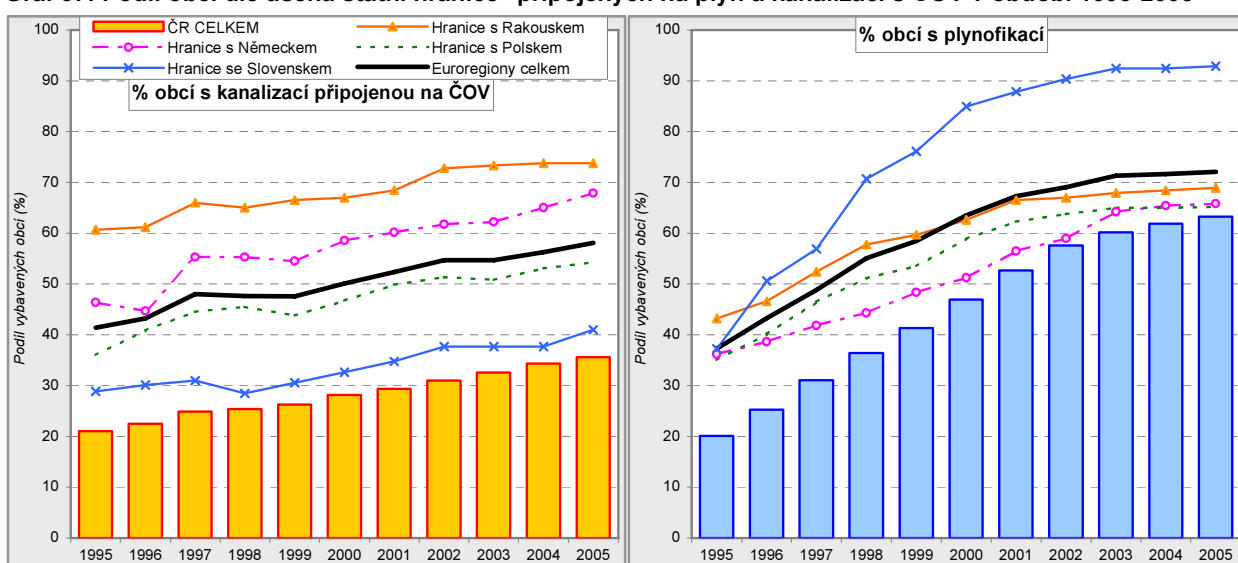
Pozn.: Číslo u sloupků = změna výměry negativně užívaných ploch (roky 2005-2003).
Zdroj dat: Český úřad zeměměřický a katastrální

Graf 36: Obce > 500 obyv. připoj. na kanalizaci s ČOV a plynifikaci



Pozn.: Obec se považuje za vybavenou kanalizací či plynifikací i v případě, kdy je takto vybavená pouze její část.

Graf 37: Podíl obcí dle úseků státní hranice¹⁾ připojených na plyn a kanalizaci s ČOV v období 1995-2005



¹⁾ pouze obce s příslušností k euroregionu. Euroregiony jsou přiřazeny k úseku státní hranice podle převažující části svého území.
Pozn.: Obec se považuje za vybavenou kanalizací či plynifikací i v případě, kdy je takto vybavená pouze její část.