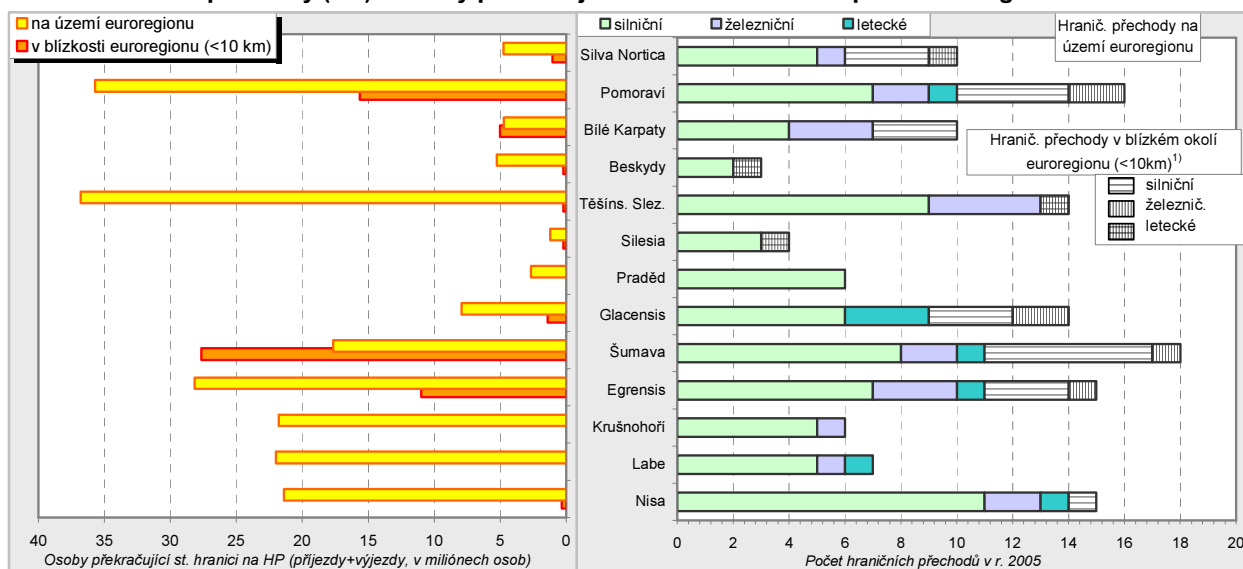


Graf 25: Hraniční přechody (HP) a osoby překračující státní hranici na HP podle euroregionů v r. 2005¹⁾

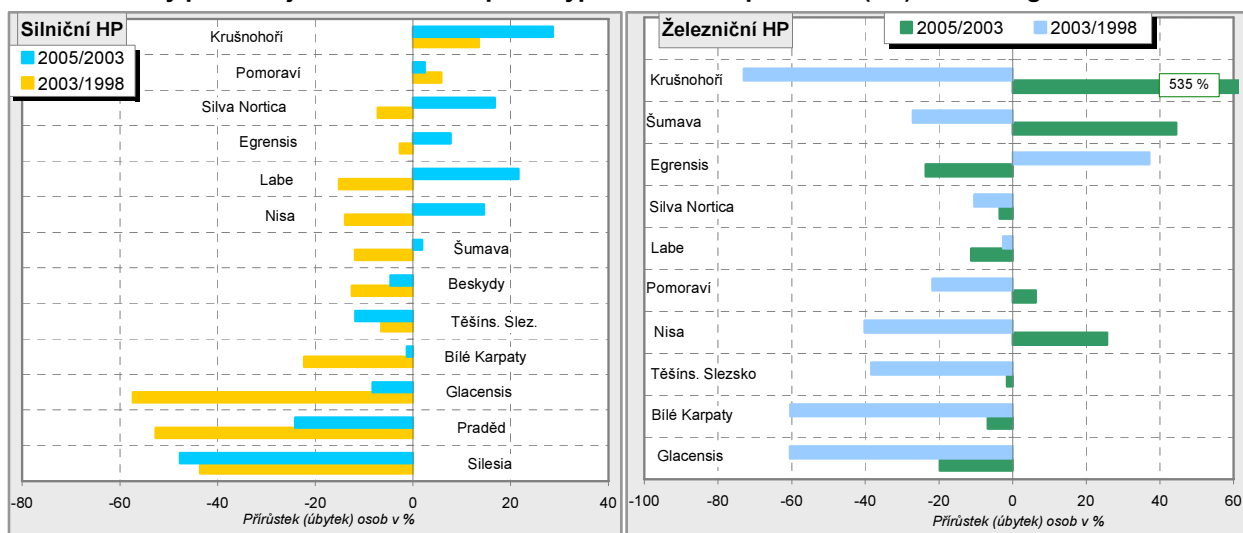


¹⁾ Nejsou uvedeny HP s okrajovým významem - především pro pěší a cyklisty

¹⁾ do hraničních přechodů (HP) v blízkém okolí euroregionu nejsou zahrnuty ty HP, které se již nachází na území jiného euroregionu

Zdroj dat: Policie České republiky, Ředitelství služby cizinecké a pohraniční policie

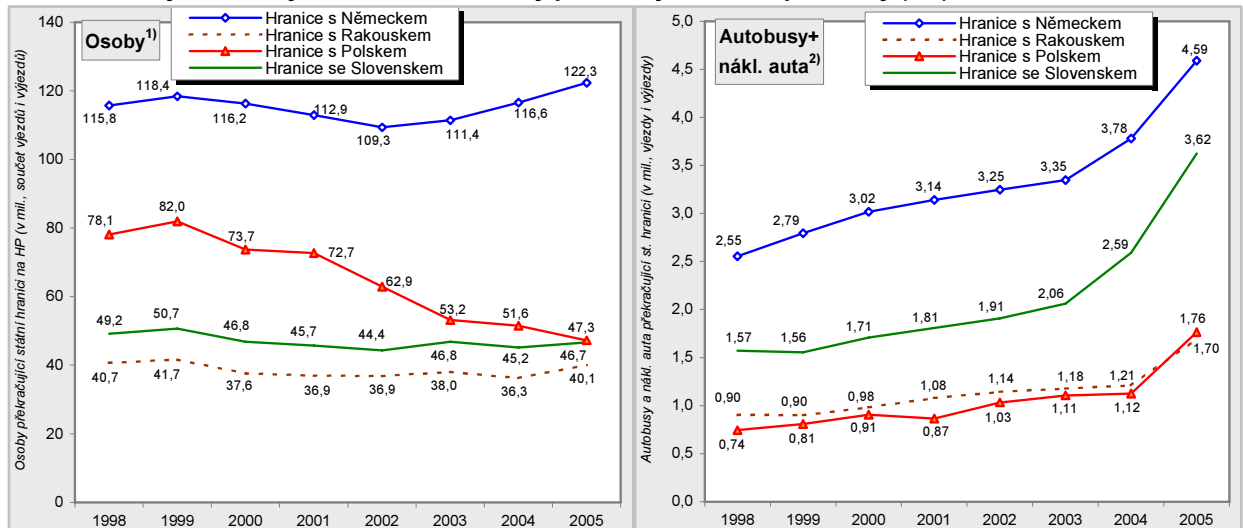
Graf 26: Osoby překračující státní hranici podle typu hraničního přechodu (HP)¹⁾ v euroregionech



¹⁾ Jsou zahrnuty HP na území euroregionu a v jeho blízkosti (<10 km, v případě, že neleží na území jiného euroregionu)

Zdroj dat: Policie České republiky, Ředitelství služby cizinecké a pohraniční policie

Graf 27: Osoby, autobusy a náklad. automobily překračující hranič. přechody (HP) dle úseků státní hranice¹⁾



¹⁾ zahrnuje silniční a železniční hraniční přechody

²⁾ zahrnuje pouze silniční hraniční přechody

Zdroj dat: Policie České republiky, Ředitelství služby cizinecké a pohraniční policie

¹⁾ Jsou zahrnuty HP na území euroregionu a v jeho blízkosti (<10 km, v případě, že neleží na území jiného euroregionu)