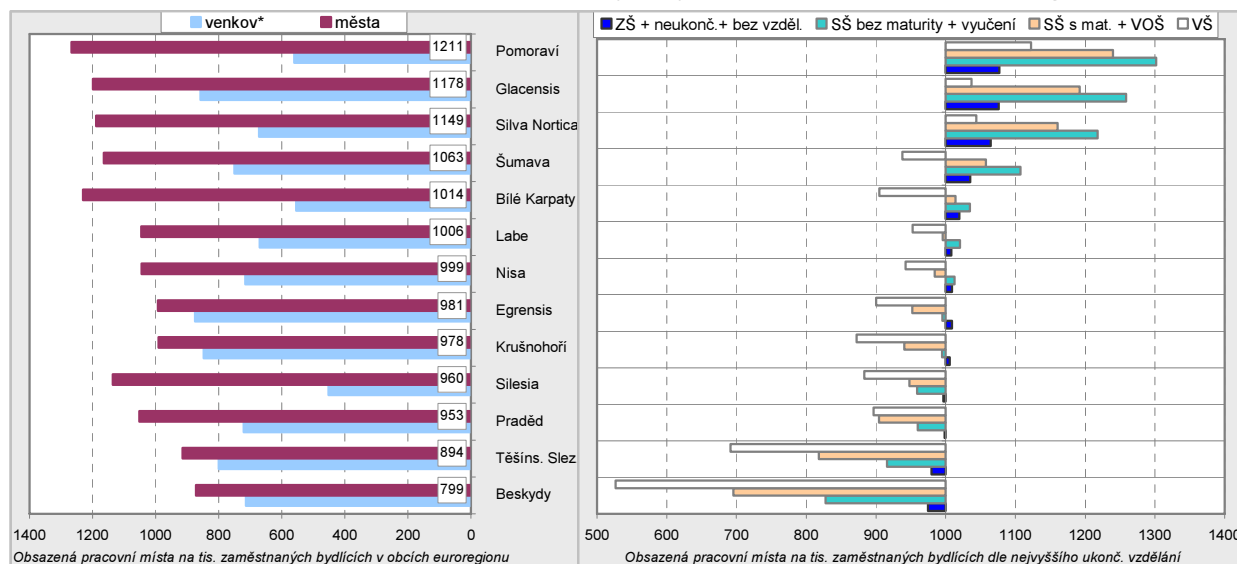


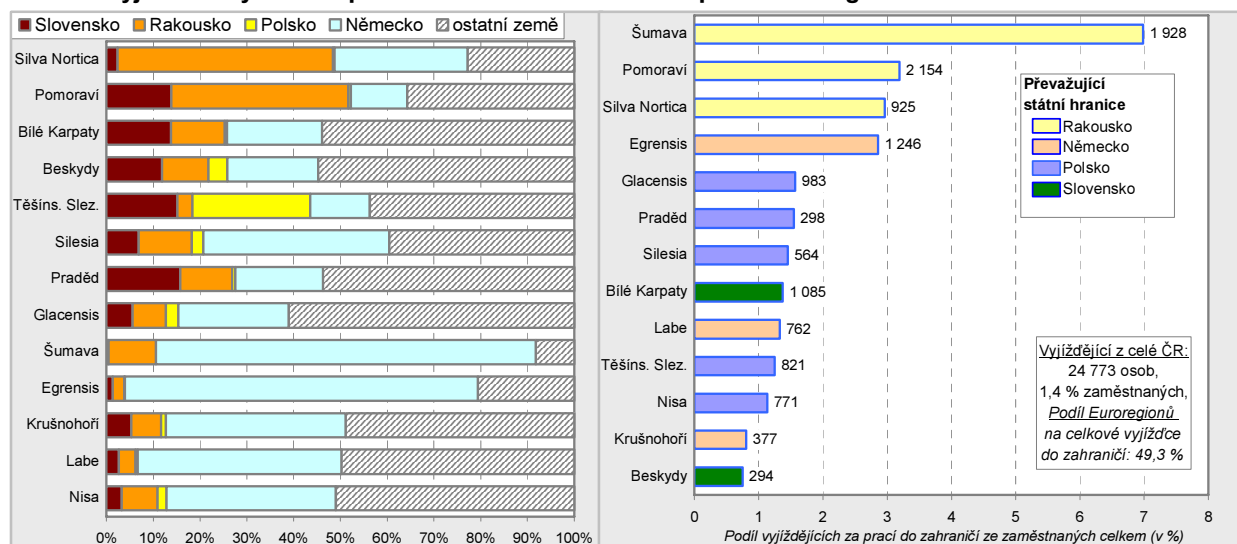
Graf 13: Obsazená pracovní místa na 1 000 zaměstnaných bydlících v roce 2001 podle euroregionů



* "venkov" zahrnuje obce, které nemají statut města

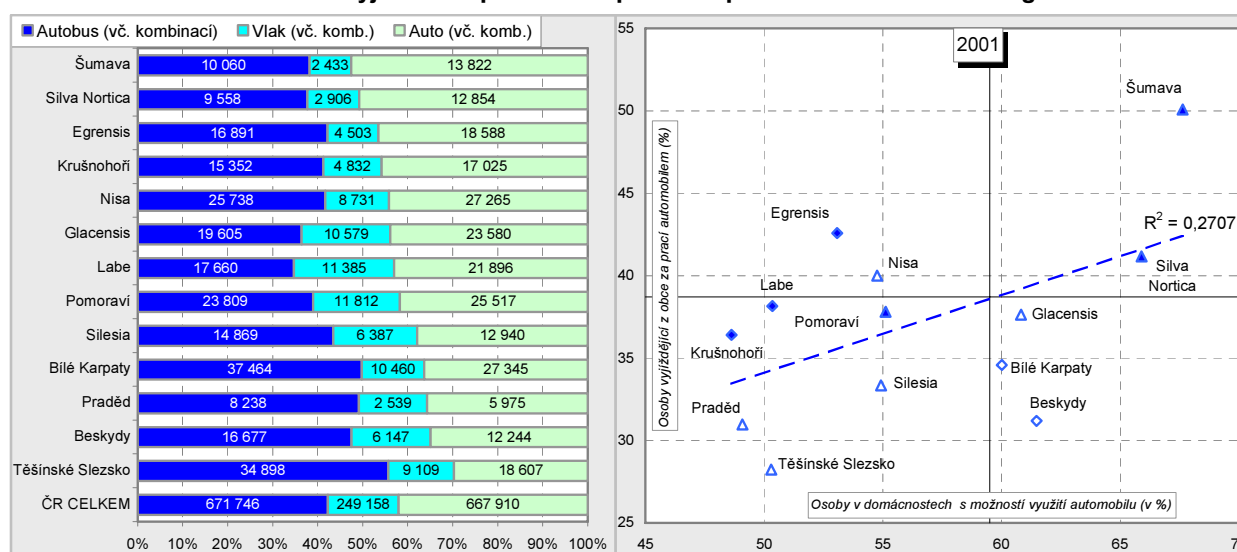
Pozn.: Euroregiony jsou řazeny podle obsazených pracovních míst na 1 000 zaměstnaných bydlících ve všech obcích (viz hodnota u sloupce)

Graf 14: Vyjíždka obyvatel za prací do zahraničí v roce 2001 podle euroregionů



Pozn.: Hodnoty u sloupců = počty vyjíždějících za prací do zahraničí

Graf 15: Celková meziobecní vyjíždka za prací dle dopravního prostředku¹⁾ z obcí euroregionů v roce 2001



¹⁾ Není zahrnuto zhruba 18 % prostředků (v rámci ČR, nejvíce MHD, kolo, pěší), naopak téměř 10 % prostředků (v rámci ČR) je započítáno duplicitně (např. vlak+bus jsou započítány do dvou kategorií).

Vysvětlivky: viz graf 8