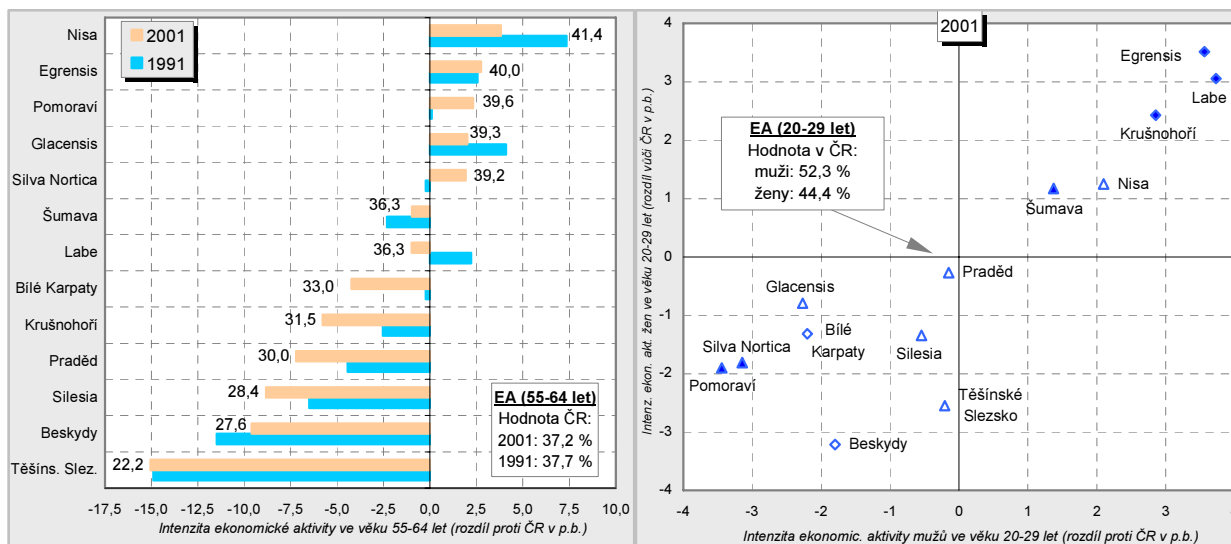


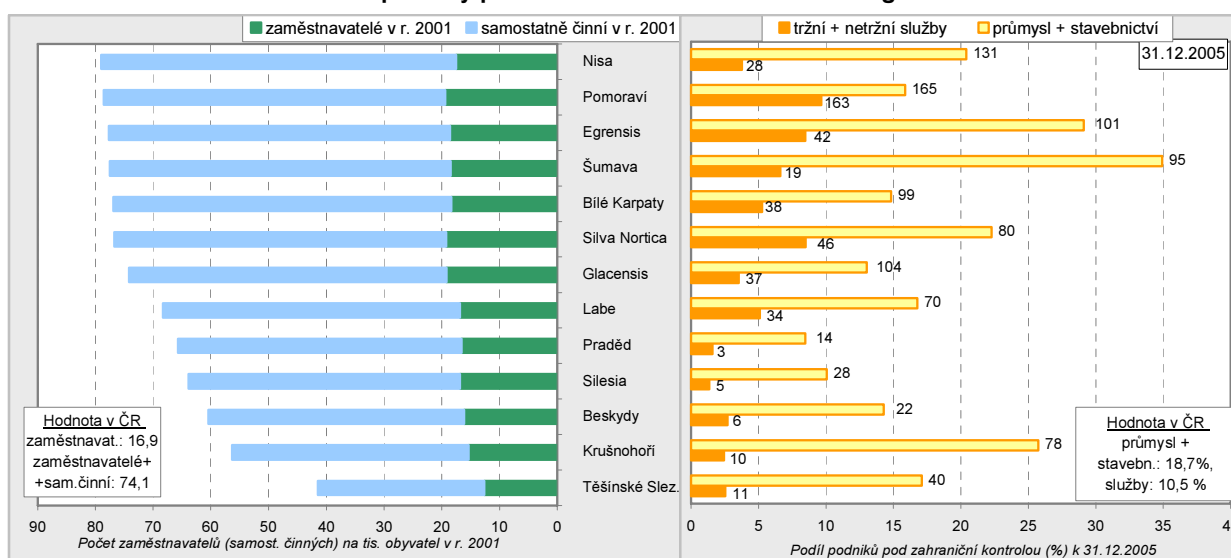
Graf 10: Intenzita ekonomické aktivity obyvatel euroregionů ve věku 20-29 a 55-64 let



Pozn.: Hodnota u sloupce = intenzita ekonomické aktivity v r. 2001

Pozn.: Euroregiony jsou odlišeny symboly dle příslušnosti ke státní hranici

Graf 11: Podnikatelská aktivita a podniky pod zahraniční kontrolou^{*)} v euroregionech



*) Zahnuje pouze aktivní podniky s 20 a více zaměstnanci

Pozn.: Hodnota u sloupce = počet podniků pod zahraniční kontrolou

Graf 12: Ekonomická aktivita ve vybraných odvětvích ekonomické činnosti v euroregionech

