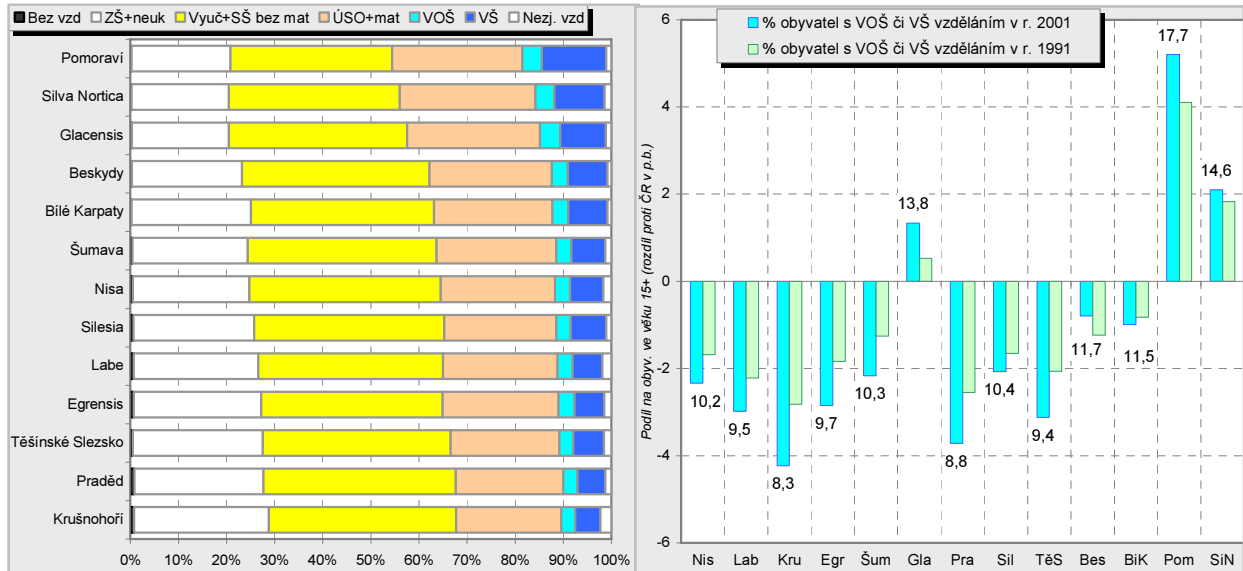


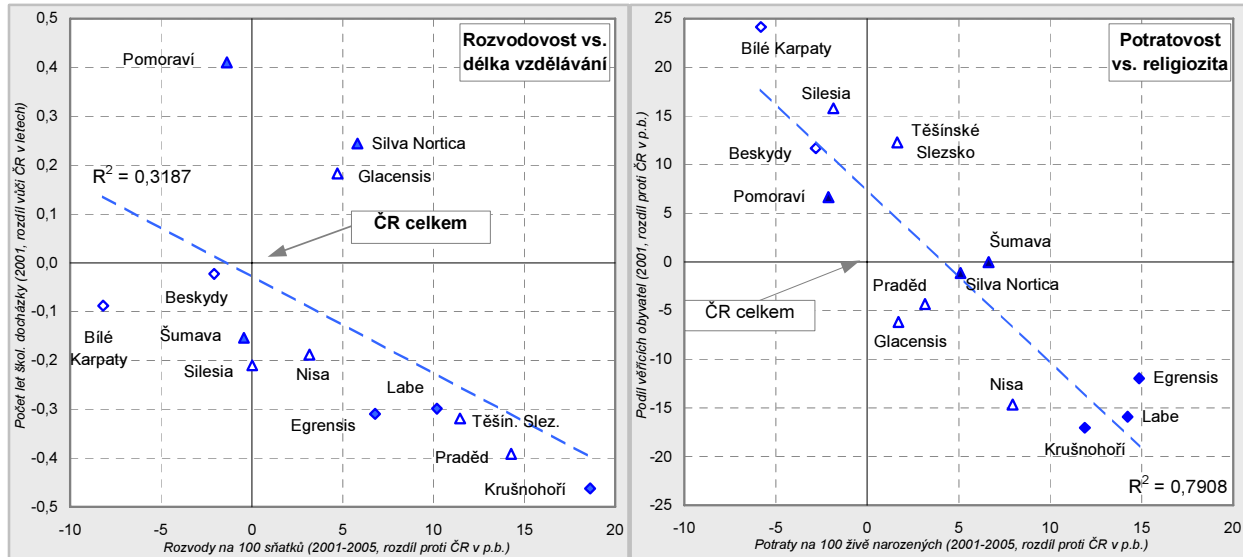
Graf 7: Obyvatelstvo podle nejvyššího dokončeného vzdělání v euroregionech v roce 2001



Euroregiony jsou seřazeny dle průměr. počtu let vzdělávání (2001)

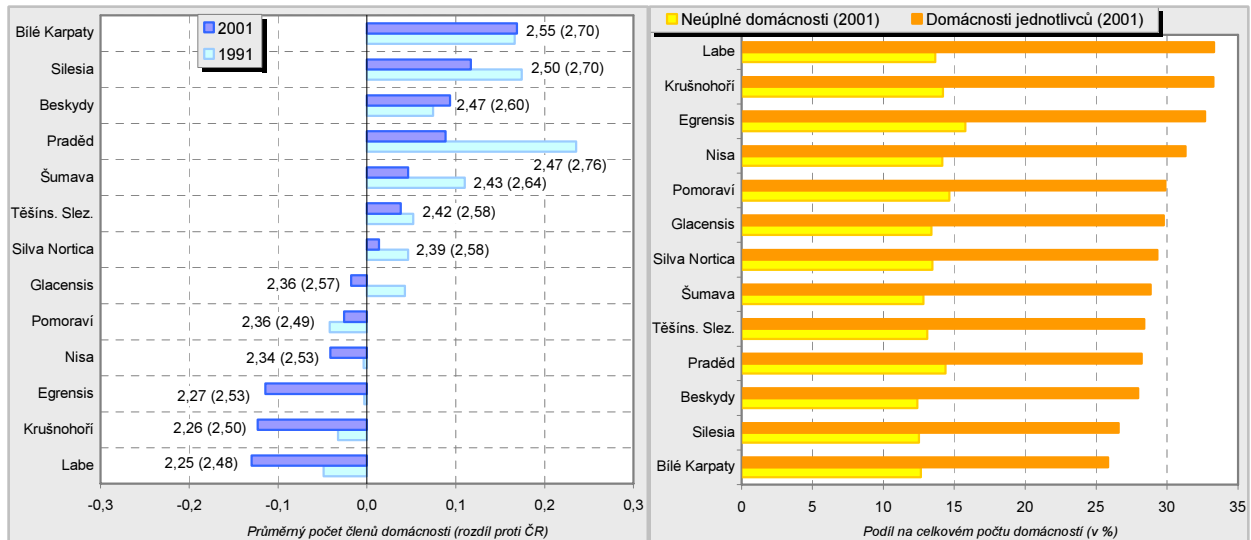
Pozn.: Hodnota u sloupce = podíl obyvatel s VOŠ nebo VŠ vzděláním na obyv. ve věku 15+ v euroregionu v roce 2001

Graf 8: Závislost vybraných sociálních charakteristik obyvatel euroregionů



$R^2$  = koeficient determinace měří těsnost vztahu dvou proměnných (z kolika procent je jeden ukazatel ovlivněn druhým). Je odvozen z jednoduchého Pearsonova korelačního koeficientu (R) vyjadřujícího lineární závislost mezi ukazateli (+1=pozit. závislost, -1=negat. závislost)  
 Pozn.: Euroregiony jsou odlišeny symboly podle převažující příslušnosti ke státní hranici

Graf 9: Velikost a struktura domácností podle euroregionů



Pozn.: Hodnota u sloupce = velikost domácnosti v r. 2001 (1991)