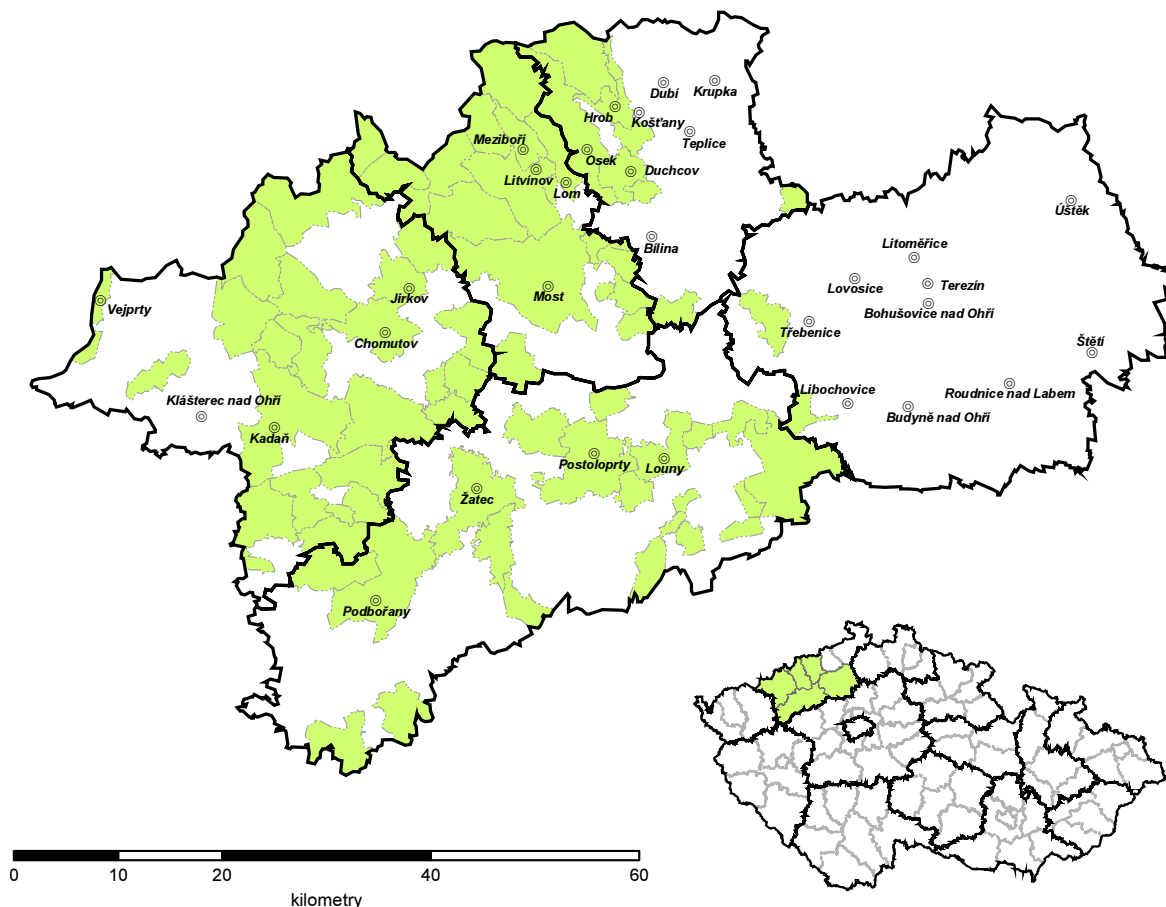


Euroregion KRUŠNOHOŘÍ



Seznam obcí tvořících euroregion v roce 2004

v okrese Chomutov	565415	Podsedice	567108	Český Jiřetín	
562980	Bílence	565776	Třebívlice	567141	Havraň
563013	Březno	v okrese Louny	567167	Hora Svaté Kateřiny	
563064	Hora Sv. Šebestiána	565997	Bitozeves	567175	Horní Jiřetín
563072	Hrušovany	566004	Blatno	567191	Klíny
563081	Chbany	546895	Brodec	567256	Litvínov
562971	Chomutov	566063	Břvany	567264	Lom
563099	Jirkov	566128	Deštnice	567272	Louka u Litvínova
563102	Kadaň	566187	Holedeč	567281	Lužice
563111	Kalek	546011	Jimlín	567311	Meziboří
563161	Křimov	566306	Krásný Dvůr	567027	Most
563188	Libědice	565971	Louny	567329	Nová Ves v Horách
563200	Mádkov	542636	Nová Ves	567345	Patokryje
563226	Měděnec	566535	Panenský Týnec	567361	Skršín
563242	Místo	566551	Peruc	567426	Želenice
546160	Nezabylice	566560	Petrohrad	v okrese Teplice	
546071	Račetice	566586	Počedřlice	567507	Dubí
563323	Radonice	566616	Podbořany	567515	Duchcov
563358	Strupčice	566624	Postoloprty	567558	Hrob
563404	Vejprty	566667	Ročov	567582	Jeníkov
563412	Veliká Ves	566926	Vrbno nad Lesy	567655	Ledvice
563439	Vilémov	546887	Vršovice	567698	Měrunice
563498	Výsluní	566985	Žatec	567701	Mikulov
563501	Vysoká Pec	v okrese Most		567728	Moldava
v okrese Litoměřice	567060	Braňany	567779	Osek	
565075	Křesín	567078	Brandov	567884	Žim

Vybrané ukazatele euroregionu Krušnohoří v roce 2005

	KRUŠNOHOŘÍ	okres:				
		Chomutov	Litoměřice	Louny	Most	Teplice
Počet obcí	73	23	3	20	17	10
Podíl z celkového počtu obcí v okrese [%]	x	52,27	2,86	28,57	65,38	29,41
Počet měst	16	4	0	4	4	4
Počet katastrů	266	88	14	69	63	32
Počet částí obce	282	107	15	80	55	25
Katastrální plocha [km ²] ¹	1 523,17	541,68	39,06	412,15	361,95	168,33
Podíl z celk. výměry okresu [%] ¹	x	57,91	3,78	36,87	77,48	35,87
Počet bydlících obyvatel k 31.12.	296 602	100 668	1 748	57 598	110 720	25 868
Podíl z celkového počtu obyvatel v okrese [%]	x	80,39	1,52	67,02	94,77	20,27
Obyvatelstvo ve věku 15-64 let	211 792	72 334	1 154	41 136	79 232	17 936
Podíl ob. ve věku 15-64 let na celk. počtu ob. daného reg. [%]	71,41	71,85	66,02	71,42	71,56	69,34
Ekonom. aktivní obyv. celkem	155 220	52 517	822	30 634	58 406	12 841
Podíl ek. akt. na celkovém počtu obyvatel daného regionu [%]	52,33	52,17	47,03	53,19	52,75	49,64
Počet ekon. aktivních žen	71 204	24 136	355	13 930	27 099	5 684
Počet dokončených bytů ¹	188	67	2	58	35	26
Počet ubytovacích zařízení ¹	108	49	0	14	21	24
Počet pokojů ¹	2 097	762	0	279	615	441
Počet lůžek ¹	5 471	2 161	0	981	1 248	1 081
Počet obcí, kde se nachází:						
Pošta ¹	48	17	1	11	12	7
Veřejný vodovod ¹	73	23	3	20	17	10
Kanalizace (s nap. na ČOV) ¹	49	20	0	10	13	6
Obvodní odd. policie ¹	16	6	0	4	4	2
Městská, obecní policie ¹	10	3	0	2	2	3
Plynofikace ¹	46	11	3	14	12	6
Základní škola (1.-9.roč.) ¹	29	8	1	8	8	4
Střední odborné učiliště ¹	9	2	0	3	4	0
Gymnázium ¹	9	2	0	3	2	2
Střední odborná škola ¹	8	2	0	2	3	1
Počet uchazečů o práci	29 647	9 256	124	4 744	13 335	2 188
Počet dosažitelných uchazečů	27 966	8 685	121	4 442	12 633	2 085
Počet hlášených volných míst	897	351	2	242	264	38
Míra registrované nezaměstnanosti [%]	19,10	17,62	15,09	15,49	22,83	17,04
Míra registrované nezaměstnanosti - muži [%]	17,22	16,08	13,28	14,08	20,58	14,57
Míra registrované nezaměstnanosti - ženy [%]	21,32	19,44	17,46	17,17	25,44	20,14
Míra nezaměstnanosti celkem-dosažitelní [%]	18,02	16,54	14,72	14,50	21,63	16,24
Míra nezaměstnanosti muži - dosažitelní [%]	16,48	15,31	13,06	13,46	19,73	14,18
Míra nezaměstnanosti ženy - dosažitelní [%]	19,83	17,99	16,90	15,74	23,82	18,82

¹ rok 2004