

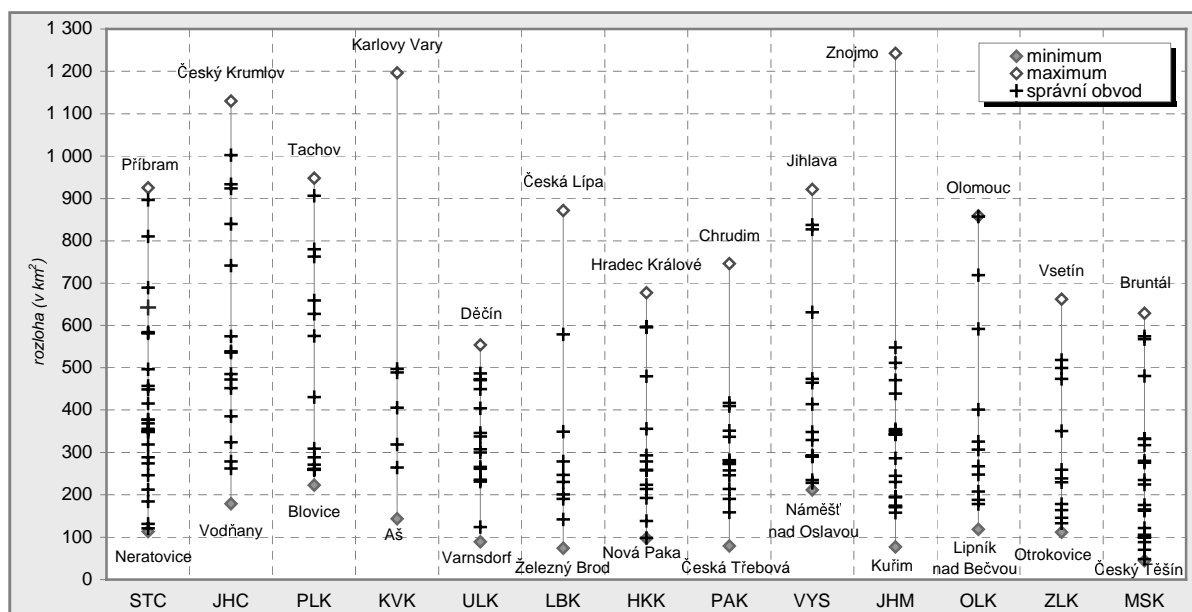
4.2 Vnitrokrajské rozdíly v celorepublikovém pohledu

V další části analýzy se věnujeme srovnání postavení správních obvodů obcí s rozšířenou působností v rámci České republiky. V celé republice bylo v roce 2003 vytvořeno celkem 205 správních obvodů, přičemž samotné Hlavní město Praha má jiný statut a do této územní soustavy se nezapočítává.

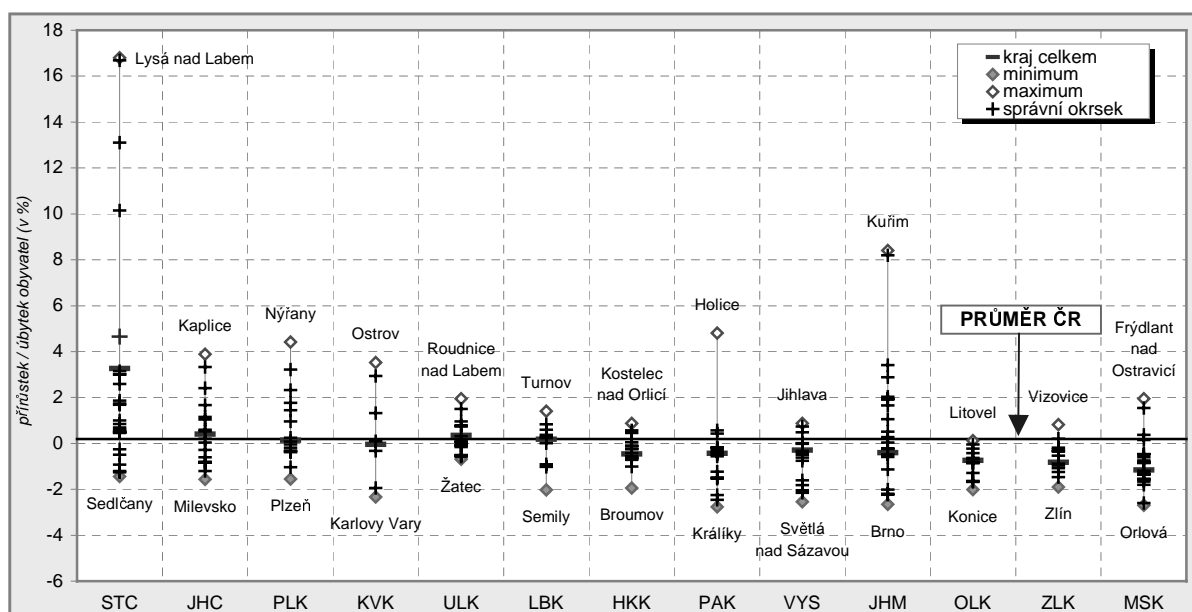
Vzhledem k velkému množství těchto územních jednotek není možno uvádět přesné údaje v tabulkách, proto jsme zvolili formu grafického vyjádření rozdílů. V uvedených grafech jsou patrné rozdíly ve vybraných ukazatelích mezi kraji a také postavení jednotlivých správních obvodů ORP. Dále chceme upozornit na řadu barevných kartogramů, které uvádíme v příloze.

Z každé oblasti jsme vybrali několik typických ukazatelů, které charakterizují celou oblast. V případě hlubšího zájmu je samozřejmě možno zpracovat v tomto třídění řadu dalších údajů, jejich uvedení v této analýze by však značně zvětšilo její předpokládaný rozsah.

Graf 4.2.1 Rozloha podle správních obvodů ORP k 31. 12. 2005



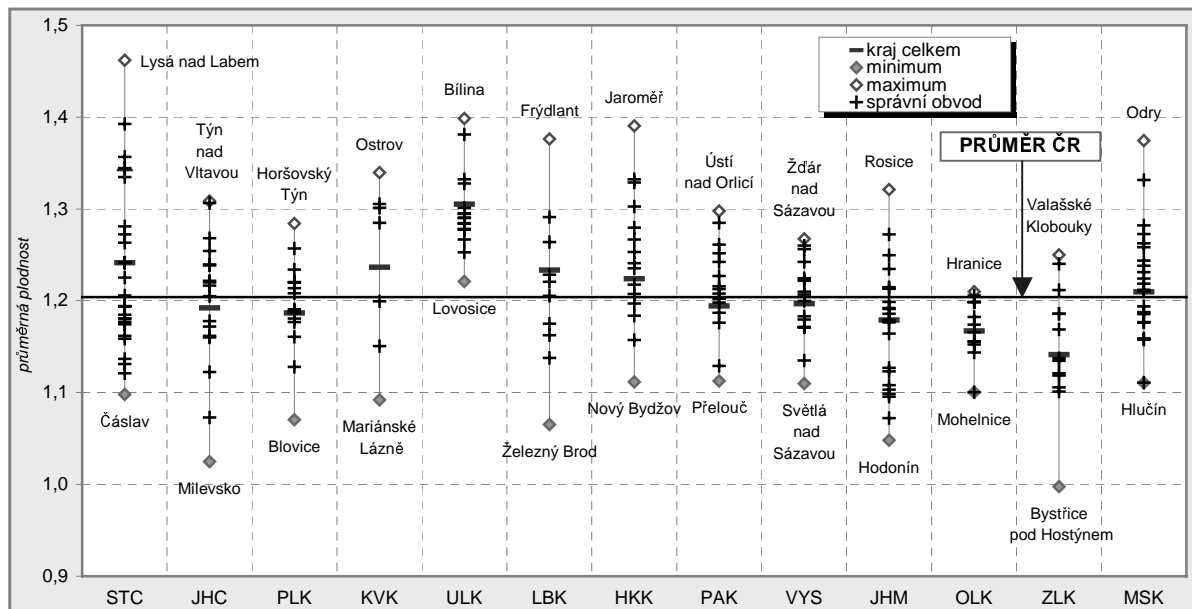
Graf 4.2.2 Relativní přírůstek obyvatel podle správních obvodů ORP v letech 2000 – 2005



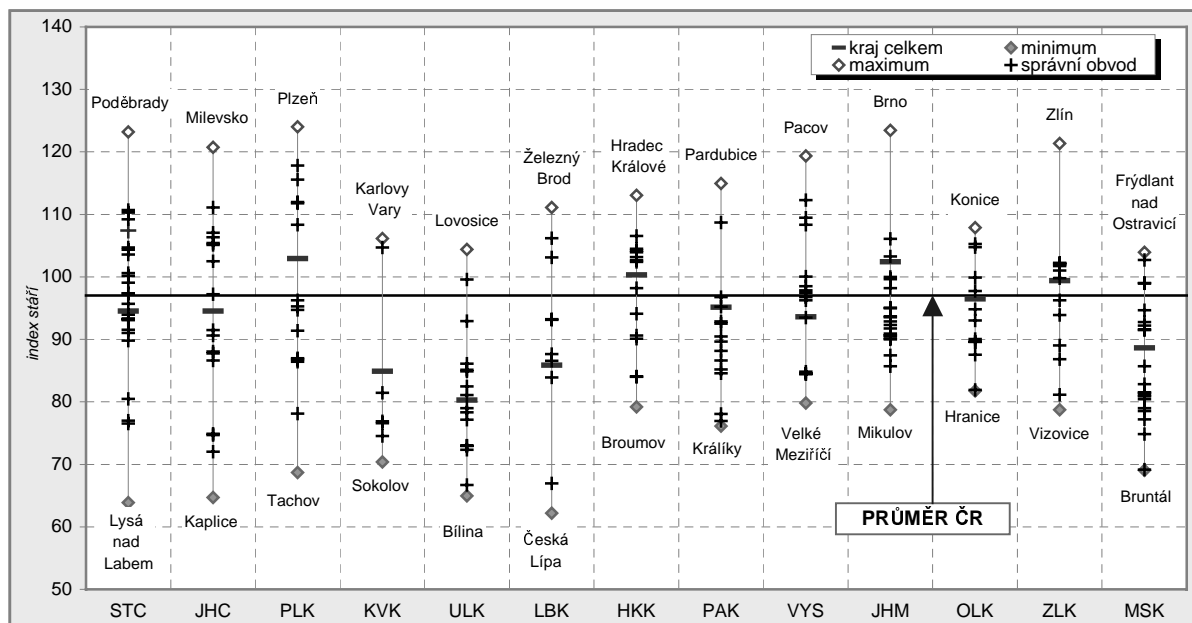
Rozdílnost charakteru jednotlivých ORP v rámci kraje v následujících grafech vyjadřujeme maximální a minimální hodnotou vybraného ukazatele v porovnání s průměrnou hodnotou ukazatele v ČR a následně průměrným rozdílem dvou sousedních hodnot (rozdíl maximální a minimální hodnoty ukazatele v rámci kraje dělený počtem ORP sníženým o jeden).

Rozložení křížků na svislíci ukazuje na to, zda jsou v jednotlivých krajích průměrné hodnoty daného ukazatele rozptýleny či koncentrovány.

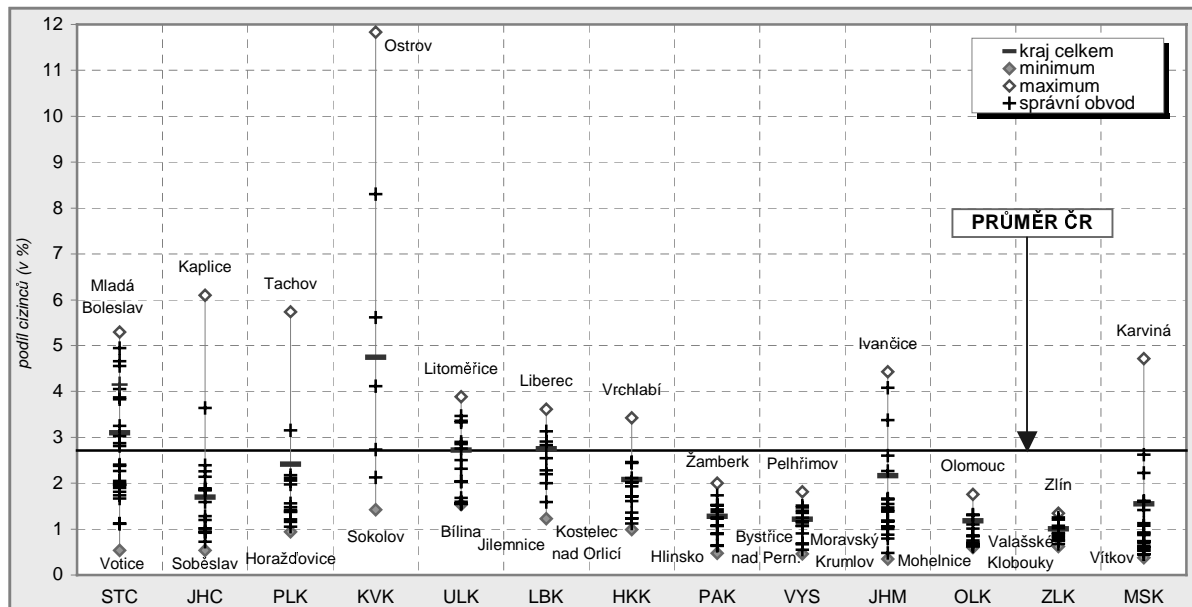
Graf 4.2.3 Úhrnná plodnost podle správních obvodů ORP v letech 2001 – 2005



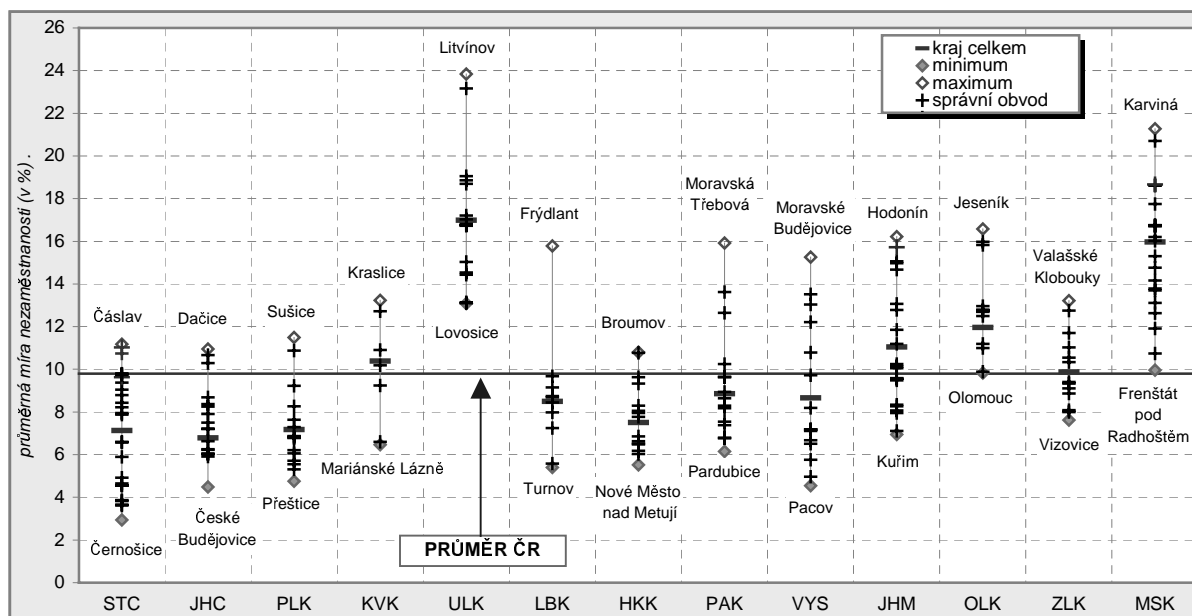
Graf 4.2.4 Index stáří podle správních obvodů obcí s rozšířenou působností v roce 2005



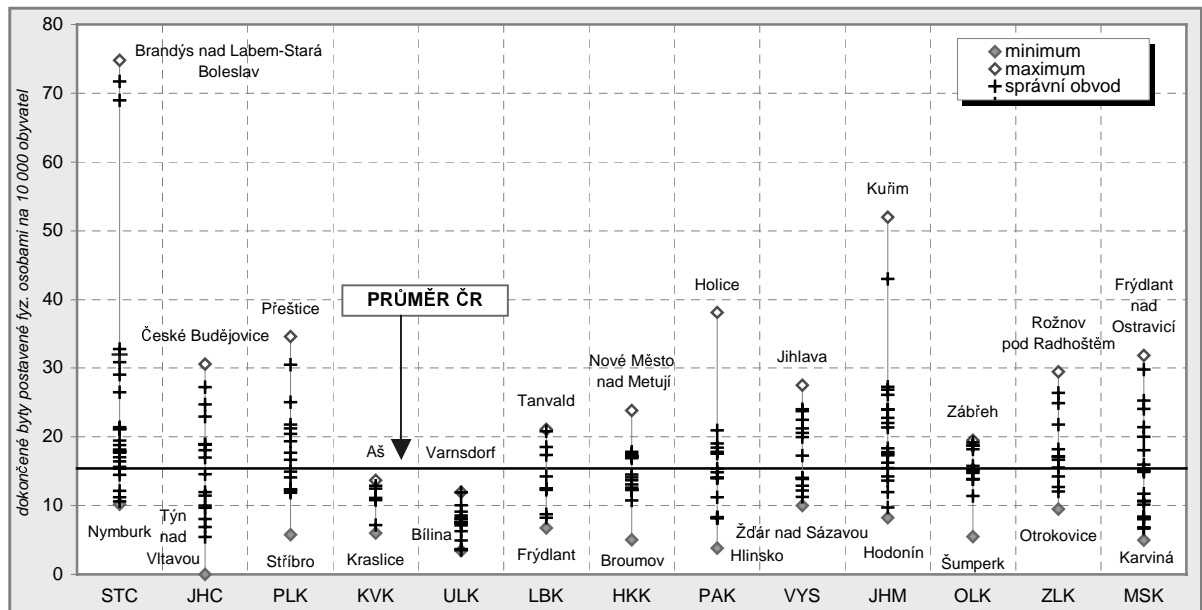
Graf 4.2.5 Podíl cizinců na obyvatelstvu podle správních obvodů ORP v roce 2005



Graf 4.2.6 Průměrná míra nezaměstnanosti podle správních obvodů ORP v letech 2001 – 2005

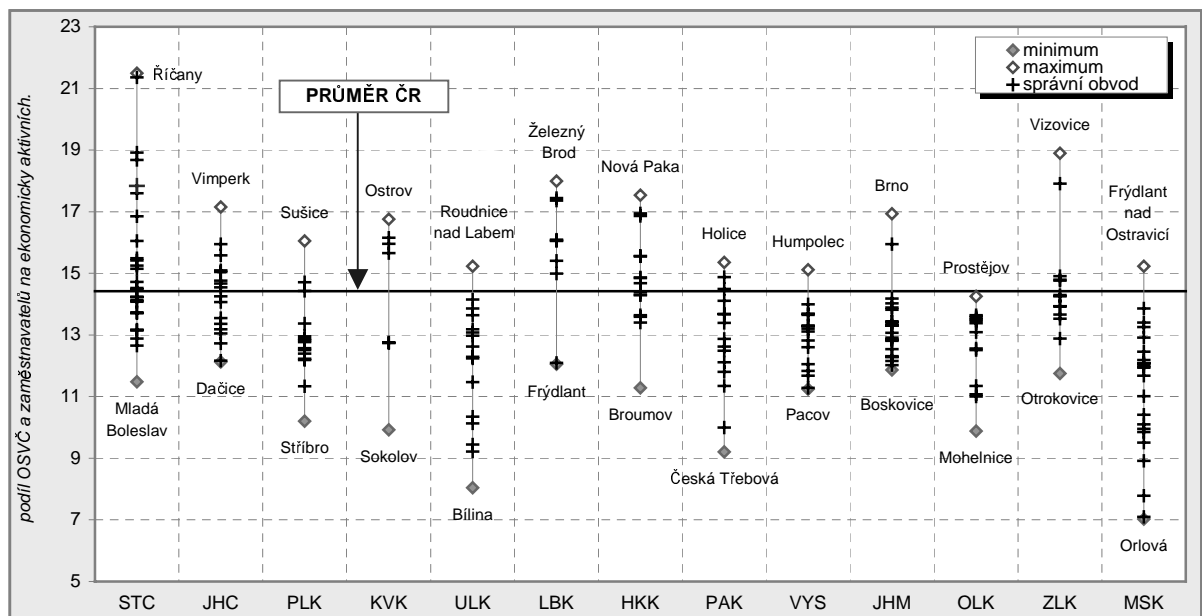


Graf 4.2.7 Intenzita privátní bytové výstavby podle správních obvodů ORP v letech 2001 – 2005



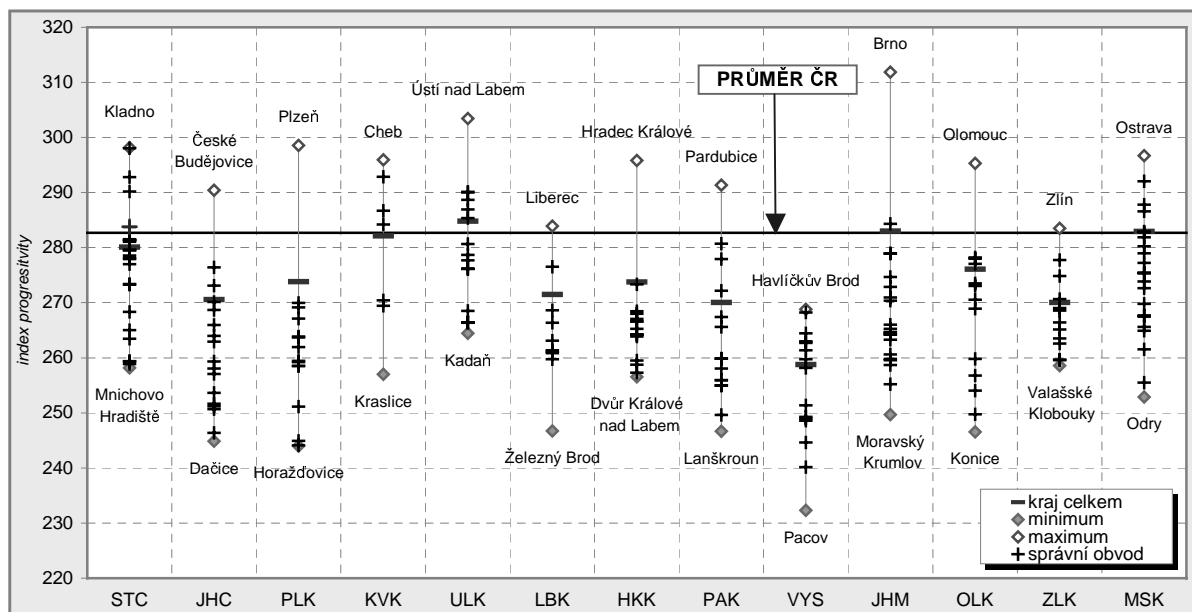
Graf 4.2.8 Intenzita podnikatelské aktivity podle správních obvodů ORP (stav k 1. 3. 2001)

Zdroj: SLDB 2001

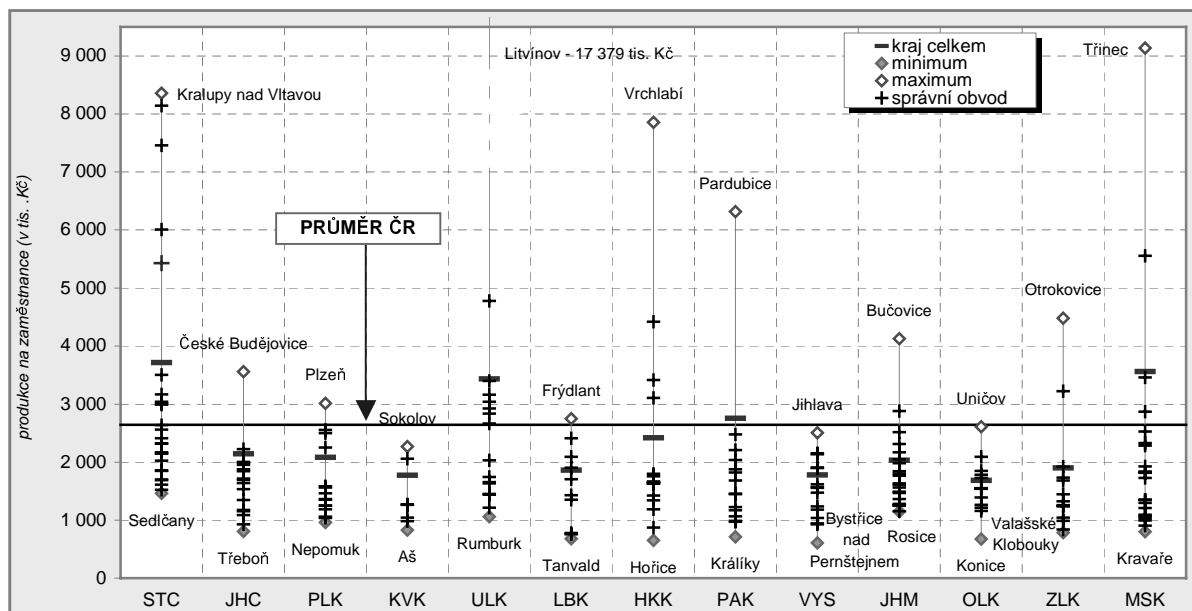


Graf 4.2.9 Index progresivity ekonomické struktury podle SO ORP (stav k 1. 3. 2001)

Zdroj: SLDB 2001

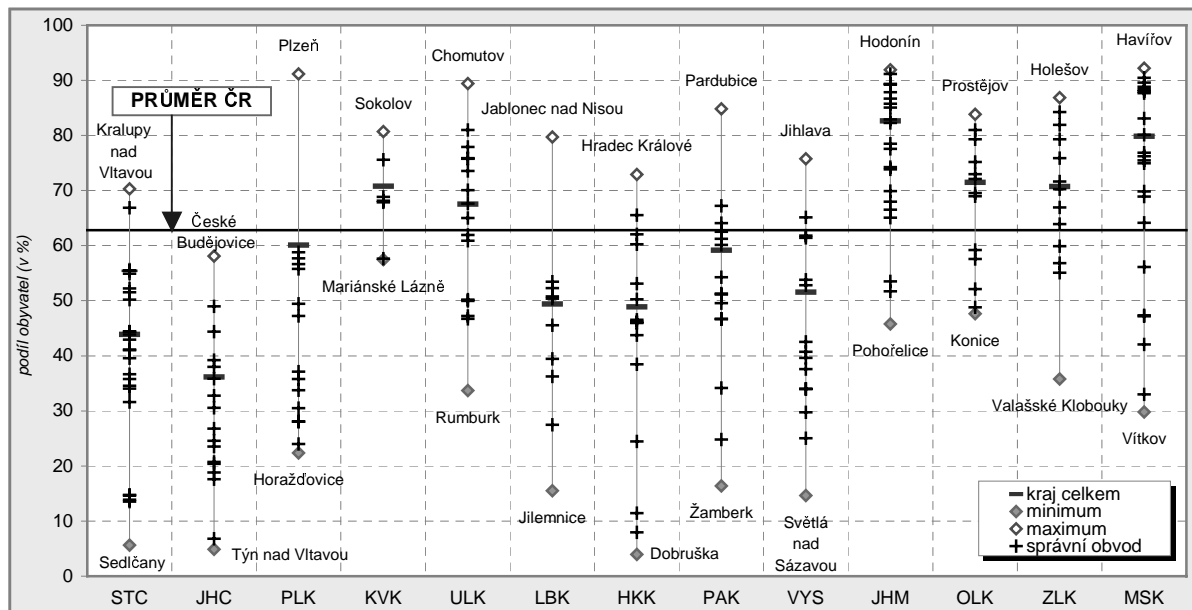


Graf 4.2.10 Produkce na zaměstnance v průmyslových podnicích s 20 a více zaměstnanci podle SO ORP v roce 2005



Graf 4.2.11 Podíl obyvatel bydlících v domech s přípojkou na plyn ze sítě k 1. 3. 2001

Zdroj: SLDB 2001



Graf 4.2.12 Podíl zemědělské půdy na celkové výměře správního obvodu ORP v roce 2005

