

CENY DETALICZNE WYBRANYCH TOWARÓW I USŁUG W 2006 R. (przeciętne w grudniu)
PRŮMĚRNÉ SPOTŘEBITELSKÉ CENY VYBRANÝCH DRUHŮ ZBOŽÍ A SLUŽEB V ROCE 2006 (prosinec 2006)

	Jednostki miary Měrná jednotka	Województwo Kraj			
		opolskie Opolský	morawsko- śląskie Moravsko- slezský	olomu- nieckie Olomoucký	
		w euro ¹⁾ v eurech ¹⁾			
Ryż	1 kg	0,63	0,86	0,87	Rýže loupaná
Chleb pszenno-żytni	0,5 kg	0,43	0,32	0,33	Chléb konzumní krmínový
Makaron	400 g	0,74	0,36	0,34	Těstoviny vaječné
Mąka pszenna	1 kg	0,46	0,29	0,31	Pšeničná mouka hladká
Mięso wołowe z kością – rostbef	1 kg	4,56	2,73	3,06	Hovězí maso přední s kostí
Mięso wołowe bez kości	1 kg	5,69	4,83	5,06	Hovězí maso přední bez kostí
Mięso wieprzowe z kością – schab środkowy	1 kg	3,28	3,56	3,69	Vepřová pečeně s kostí
Kurczę patroszone, świeże	1 kg	1,14	1,56	1,59	Kuřata kuchaná celá
Szynka wieprzowa gotowana	1 kg	5,64	5,59	5,59	Šunka vepřová ²⁾
Karp świeży	1 kg	2,80	2,56	2,51	Kapř živý
Mleko krowie o zawartości 2-2,5% tłuszczu	1 l	0,38	0,50	0,47	Mléko polotučné trvanlivé
Śmietana o zawartości 30% tłuszczu (kremówka)	1 l	2,55	2,53	2,54	Smetana sladká trvanlivá (30-33%)
Ser twarogowy tłusty ...	1 kg	2,92	1,85	1,76	Tvaroh měkký konzumní
Ser dojrzewający "Edamski" o zawartości 45% tłuszczu	1 kg	3,63	3,77	4,09	Eidamská cihla
Jaja kurze świeże	10 szt/ks	0,81	0,80	0,90	Vejsce slepičí čerstvá
Masło o zawartości 82,5% tłuszczu "Extra"	200 g	0,65	0,73	0,81	Máslo čerstvé
Olej słonecznikowy	1 l	1,33	1,26	1,08	Olej slunečnicový
Banany	1 kg	1,16	1,02	1,12	Banány
Cytryny	1 kg	1,20	0,99	0,98	Citrony
Pomarańcze	1 kg	1,20	0,86	0,88	Pomeranče
Jabłka	1 kg	0,57	0,79	0,87	Jablka konzumní
Marchew	1 kg	0,46	0,44	0,43	Mrkev
Pieczarki białe	1 kg	1,61	3,20	3,51	Žampiony bílé
Ziemniaki	1 kg	0,32	0,56	0,60	Brambory konzumní

1) Kurs z dnia 29.12.2006 r.; w Polsce według Narodowego Banku Polskiego (NBP), w Republice Czeskiej według České národní banky (ČNB). 2) Ceny dla Republiki Czeskiej, a nie województwa.

1) Kurz ze dne 29. 12. 2006; v Polsku podle Narodového Banku Polského (NBP), v České republice podle České národní banky (ČNB). 2) Republikové ceny.

CENY DETALICZNE WYBRANYCH TOWARÓW I USŁUG W 2006 R. (przeciętne w grudniu) (dok.)
PRŮMĚRNÉ SPOTŘEBITELSKÉ CENY VYBRANÝCH DRUHŮ ZBOŽÍ A SLUŽEB V ROCE 2006 (prosinec 2006) (dok.)

	Jednostki miary <i>Měrná jednotka</i>	Województwo <i>Kraj</i>			
		opolskie <i>Opolský</i>	morawsko- śląskie <i>Moravsko- slezský</i>	ołomu- nieckie <i>Olomoucký</i>	
		w euro ¹⁾ v eurech ¹⁾			
Papryka	1 kg	1,88	2,14	1,79	<i>Paprika</i>
Cukier biały kryształ	1 kg	0,81	0,77	0,82	<i>Cukr krystalový</i>
Kawa naturalna mielona ²⁾	250 g	1,21	1,68	1,68	<i>Káva pražená mletá³⁾</i>
Herbata ⁴⁾	20 szt	1,19	1,43	1,43	<i>Čaj černý porcovaný³⁾</i>
Coca-Cola lub Pepsi-Cola	1 l	1,09	0,56	0,53	<i>Coca-Cola (Pepsi-Cola)</i>
Sok pomarańczowy	1 l	0,82	0,80	0,80	<i>Pomerančová šťáva</i>
Wódka czysta ⁵⁾	0,5 l	4,45	4,66	4,66	<i>Vodka jemná³⁾</i>
Papierosy Marlboro	20 szt/ks	1,76	2,18	2,18	<i>Cigarety Marlboro s filtrem³⁾</i>
Rajstopy damskie	1 szt/ks	1,75	1,32	1,31	<i>Dámské punčochové kalhoty</i>
Chłodziarko-zamrażarka, poj. 230-260 l	1 szt/ks	327,91	337,68	337,68	<i>El. chladnička s mrazničkou</i>
Odkurzacz typu domowego	1 szt/ks	118,69	107,17	107,17	<i>Elektrický vysavač podlahový³⁾</i>
Żelazko z nawilżaczem	1 szt/ks	45,98	48,48	48,48	<i>Elektrická žehlička³⁾</i>
“Skoda Fabia”, 1200 cm ³ , wersja standardowa ...	1 szt/ks	8 532,57	9 670,85	9 670,85	<i>Škoda Fabia 1,2 HTP CLASSIC (40 kW)</i>
Benzyna bezołowiowa 98- oktanowa	1 l	1,01	1,12	1,12	<i>Benzin automobilový Super Plus 98 oktanů³⁾</i>
Węgiel kamienny I klasa	1 t	134,53	152,0	152,0	<i>Černé uhlí³⁾</i>
Nauka jazdy dla kierowców amatorów kat. B		303,34	259,68	281,87	<i>Poplatek za řídičský průkaz pro osobní automobil</i>
Bilet normalny, jednorazowy na przejazd miejskim autobusem ...	1 szt/ 1 jízda	0,50	0,30	0,30	<i>Jednotlivé jízdné v MHD autobusové³⁾</i>
Przejazd taksówka osobowa, taryfa dzienna – za 5 km	1 jízda	3,62	4,95	4,95	<i>Auto taxi osobní³⁾</i>
Bilet normalny do kina ...	1 szt/ks	3,55	2,87	2,87	<i>Vstupenka do kina³⁾</i>
Strzyżenie zwykle włosów głowy męskiej (bez mycia)		3,39	2,28	1,97	<i>Pánský kadeřník (stříhání na sucho)</i>

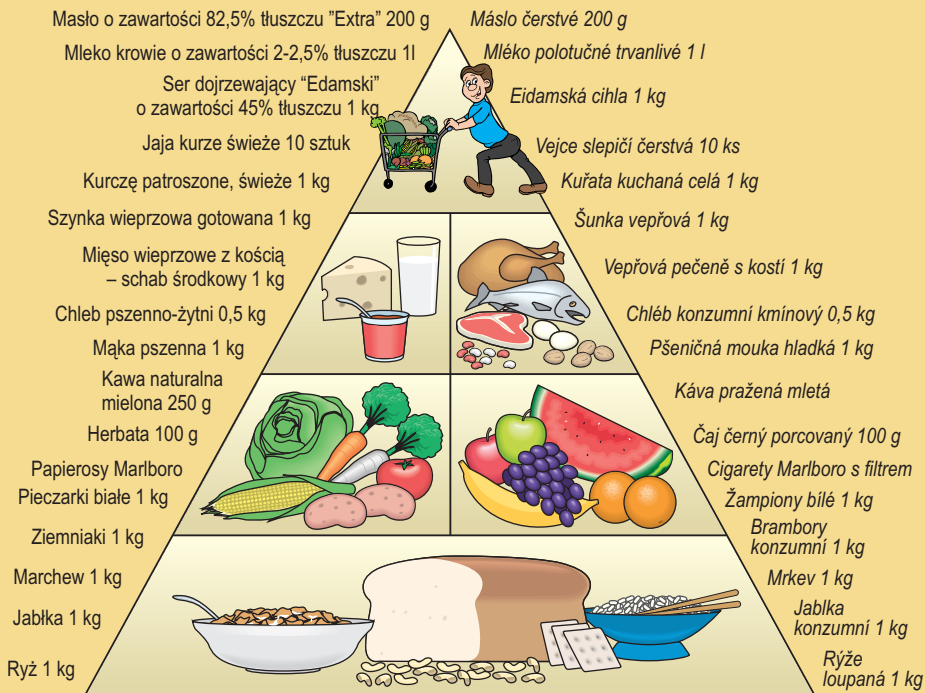
1) Kurs z dnia 29.12.2006 r.; w Polsce według Narodowego Banku Polskiego (NBP), w Republice Czeskiej według České národní banky (CNB). 2) W Polsce – “Tchibo-Family”. 3) Ceny dla Republiki Czeskiej, a nie województwa. 4) W Polsce – “Madras”. 5) Polonaise - polish Vodka 40%.

1) Kurs ze dne 29. 12. 2006; v Polsku podle Narodového Banku Polského (NBP), v České republice podle České národní banky (ČNB). 2) V Polsku – “Tchibo-Family”. 3) Republikové ceny. 4) V Polsku – “Madras”. 5) Polonaise - polish Vodka 40%.

**Wartość "kosza zakupów" wybranych towarów spożywczych
Hodnota vybraného potravinářského zboží v nákupním košíku**

POLSKA
POLSKO

CZESKA REPUBLIKA
ČESKÁ REPUBLIKA



WOJEWÓDZTWO:

KRAJ:

OPOLSKIE
OPOLSKÝ

MORAWSKO-ŚLĄSKIE
MORAVSKOSLEZSKÝ

ÓŁOMUNIECKIE
OLOMOUCKÝ

24,17€



28,26 €



29,35 €

