

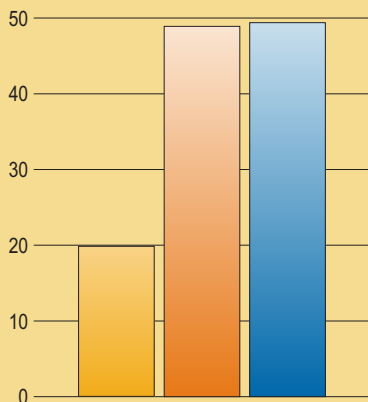
**PLACÓWKI KULTURALNE W 2006 R. <sup>1)</sup>  
KULTURNÍ ZAŘÍZENÍ V ROCE 2006<sup>1)</sup>**

	Województwo Kraj			
	opolskie Opolský	morawsko- śląskie Moravsko- slezský	olomu- nieckie Olomoucký	
Biblioteki publiczne i filie . . . .	324	422	525	<i>Knihovny a pobočky</i>
Księgozbiór w tys. woluminów	4 190,2	5 029,7	4 293,8	<i>Knihovní jednotky ve veř. knihovnách v tis.</i>
Czytelnicy (w ciągu roku) w tys. . . . .	166,3 <sup>2)</sup>	172,0	82,7	<i>Čtenáři (v roce 2006) v tis.</i>
Wypożyczenia (w ciągu roku): w tys. woluminów . . . . .	3 301,7 <sup>2)</sup>	8 414,7	4 085,0	<i>Výpůjčky (v roce 2006): v tis. kusů</i>
na 1 czytelnika w wol. . . . .	19,9	48,9	49,4	<i>na 1 čtenáře</i>
Muzea . . . . .	13	23	14	<i>Muzea</i>
Kina stałe . . . . .	14	54	43	<i>Kina</i>
Teatry i instytucje muzyczne	3	22	9	<i>Divadla a hudební zařízení</i>

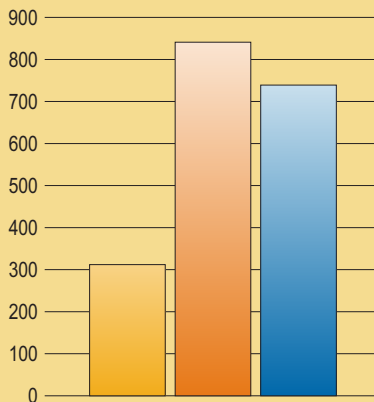
1) Stan w dniu 31 XII. 2) Łącznie z punktami bibliotecznymi.  
1) Stav k 31. 12. 2) Včetně poboček.

**Wypożyczenia i komputery w bibliotekach publicznych w 2006 r.  
Výpůjčky v knihovnách a počítače pro uživatele knihoven v roce 2006**

WYPOŻYCZENIA NA 1 CZYTELNIKA  
VÝPŮJČKY NA 1 ČTENÁŘE



KOMPUTERY<sup>1)</sup> DOSTĘPNE DLA CZYTELNIKÓW  
POČÍTAČE PRO UŽIVATELE KNIHOVEN



Województwo:  opolskie Opolský  morawsko-śląskie Moravskoslezský  olomunieckie Olomoucký

1) Stan w dniu 31 XII.  
1) Stav k 31. 12.