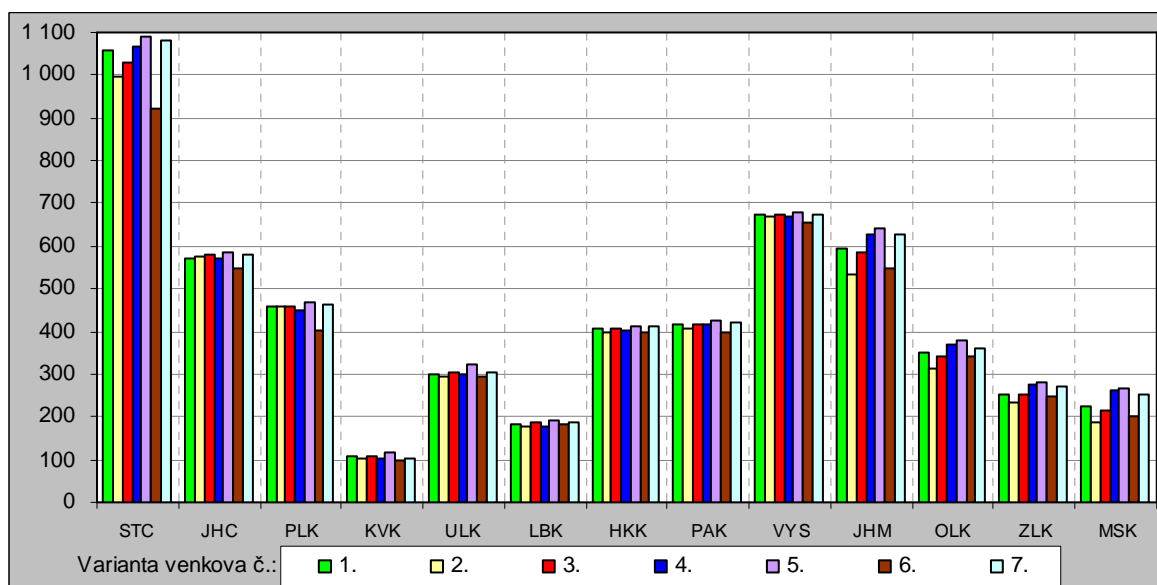


Příloha ke kapitole 2

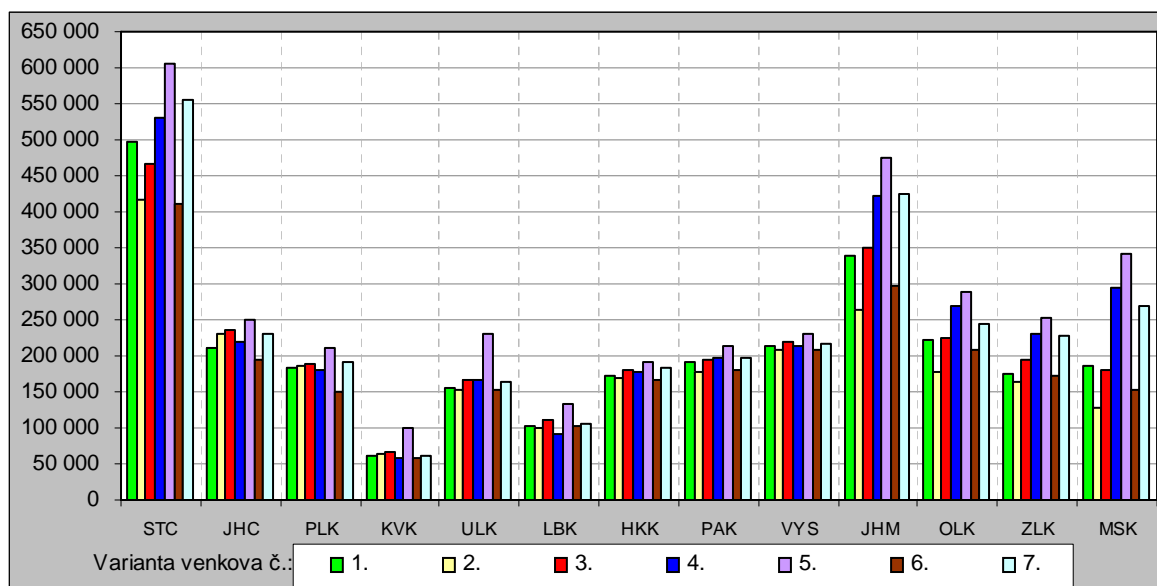
Graf 2.1 Počet obcí venkovského prostoru k 1. 1. 2007



Tab. 2.1 Základní charakteristiky venkovského prostoru podle krajů k 1. 1. 2007 – počet obcí

	Počet obcí celkem	Počet obcí venkovského prostoru podle variant													
		1		2		3		4		5		6		7	
		obce do 2 tis. obyvatel	obce do 1 tis. obyvatel + obce do 3 tis. obyvatel s hustotou menší než 100 obyvatel na 1 km ²	obce do 1 tis. obyvatel + obce do 3 tis. obyvatel s hustotou menší než 150 obyvatel na 1 km ²	obce, které neměly k 31. 12. 2006 statut města	obce, které nejsou obcemi s pověřeným obecním úřadem	obce do 2 tis. obyvatel bez obcí v zázemí krajských měst	multikriteriální vymezení (4 ukazatele s bodovým ohodnocením - viz kap. 2)							
celkem	v %	celkem	v %	celkem	v %	celkem	v %	celkem	v %	celkem	v %	celkem	v %		
Česká republika	6 249	5 602	89,6	5 354	85,7	5 562	89,0	5 690	91,1	5 860	93,8	5 233	83,7	5 734	91,8
ČR bez Hl. m. Prahy	6 248	5 602	89,7	5 354	85,7	5 562	89,0	5 690	91,1	5 860	93,8	5 233	83,8	5 734	91,8
Středočeský	1 146	1 058	92,3	998	87,1	1 031	90,0	1 069	93,3	1 091	95,2	922	80,5	1 080	94,2
Jihočeský	623	573	92,0	576	92,5	580	93,1	571	91,7	586	94,1	546	87,6	581	93,3
Plzeňský	501	459	91,6	457	91,2	459	91,6	451	90,0	466	93,0	403	80,4	462	92,2
Karlovarský	132	106	80,3	105	79,5	107	81,1	102	77,3	118	89,4	100	75,8	105	79,5
Ústecký	354	301	85,0	296	83,6	304	85,9	301	85,0	324	91,5	296	83,6	305	86,2
Liberecký	215	184	85,6	179	83,3	185	86,0	176	81,9	194	90,2	181	84,2	185	86,0
Královéhradecký	448	405	90,4	399	89,1	405	90,4	404	90,2	413	92,2	398	88,8	410	91,5
Pardubický	451	418	92,7	406	90,0	417	92,5	418	92,7	425	94,2	396	87,8	419	92,9
Vysočina	704	673	95,6	668	94,9	675	95,9	671	95,3	678	96,3	656	93,2	674	95,7
Jihomoravský	673	593	88,1	535	79,5	587	87,2	625	92,9	639	94,9	546	81,1	625	92,9
Olomoucký	398	353	88,7	315	79,1	343	86,2	368	92,5	378	95,0	340	85,4	362	91,0
Zlínský	304	252	82,9	235	77,3	255	83,9	274	90,1	279	91,8	250	82,2	273	89,8
Moravskoslezský	299	227	75,9	185	61,9	214	71,6	260	87,0	269	90,0	199	66,6	253	84,6

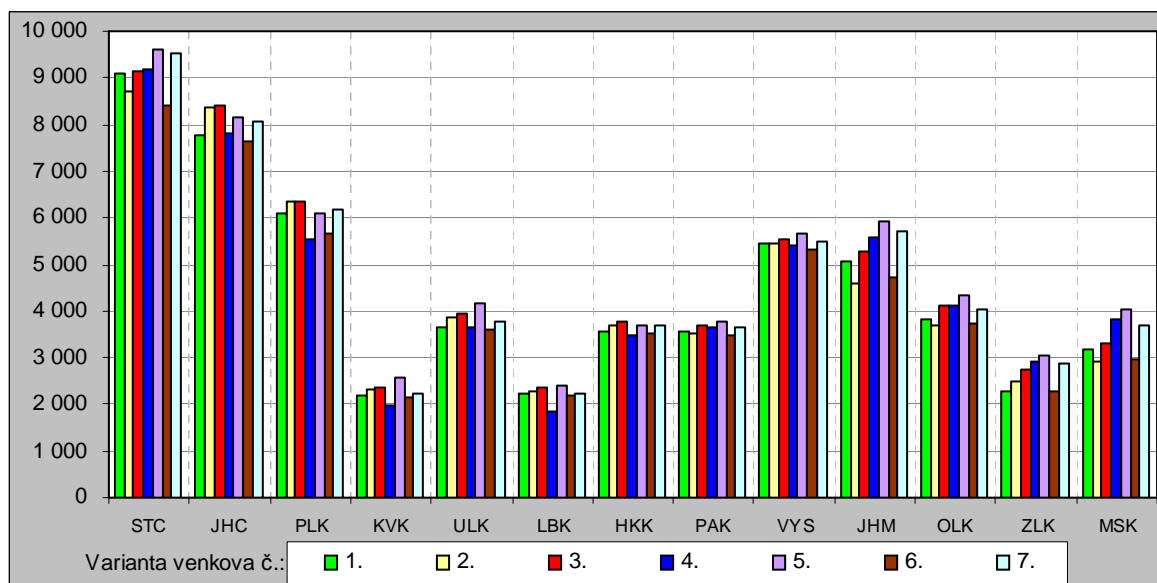
Graf 2.2 Počet obyvatel venkovského prostoru k 1. 1. 2007



Tab. 2.2 Základní charakteristiky venkovského prostoru podle krajů k 1. 1. 2007 – počet obyvatel

	Počet obyvatel celkem (v tis.)	Počet obyvatel venkovského prostoru podle variant (v tis.)													
		1		2		3		4		5		6		7	
		obce do 2 tis. obyvatel	obce do 1 tis. obyvatel + obce do 3 tis. obyvatel s hustotou menší než 100 obyvatel na 1 km ²	obce do 1 tis. obyvatel + obce do 3 tis. obyvatel s hustotou menší než 150 obyvatel na 1 km ²	obce, které neměly k 31. 12. 2006 statut města	obce, které nejsou obcemi s pověřeným obecním úřadem	obce do 2 tis. obyvatel bez obcí v zázemí krajských měst	multikriteriální vymezení (4 ukazatele s bodovým ohodnocením - viz kap. 2)							
	celkem	v %	celkem	v %	celkem	v %	celkem	v %	celkem	v %	celkem	v %	celkem	v %	
Česká republika	10 287	2 715	26,4	2 443	23,7	2 785	27,1	3 051	29,7	3 524	34,3	2 456	23,9	3 079	29,9
ČR bez Hl. m. Prahy	9 099	2 715	29,8	2 443	26,8	2 785	30,6	3 051	33,5	3 524	38,7	2 456	27,0	3 079	33,8
Středočeský	1 175	498	42,4	417	35,5	467	39,7	532	45,2	605	51,5	411	35,0	556	47,3
Jihočeský	630	212	33,7	229	36,4	236	37,5	220	34,9	250	39,7	194	30,8	232	36,8
Plzeňský	555	183	33,0	186	33,5	188	33,9	181	32,6	211	38,0	150	27,0	193	34,7
Karlovarský	305	62	20,4	64	21,1	68	22,3	58	19,0	101	33,2	59	19,2	62	20,3
Ústecký	823	154	18,7	154	18,7	167	20,3	165	20,1	229	27,9	152	18,4	165	20,0
Liberecký	431	104	24,1	101	23,5	112	25,9	92	21,3	135	31,2	102	23,7	107	24,8
Královéhradecký	550	173	31,5	170	30,9	181	32,9	177	32,2	193	35,0	166	30,2	184	33,5
Pardubický	508	192	37,9	177	34,9	196	38,5	197	38,7	213	41,9	181	35,7	198	38,9
Vysočina	512	214	41,9	209	40,9	221	43,1	213	41,6	229	44,9	207	40,5	218	42,5
Jihomoravský	1 133	339	29,9	263	23,2	350	30,9	422	37,3	475	41,9	298	26,3	424	37,5
Olomoucký	640	221	34,6	179	28,0	225	35,1	270	42,2	289	45,1	209	32,7	246	38,4
Zlínský	590	174	29,6	163	27,7	195	33,1	230	39,1	253	43,0	173	29,2	228	38,6
Moravskoslezský	1 249	187	15,0	129	10,3	180	14,4	295	23,6	340	27,2	154	12,3	269	21,5

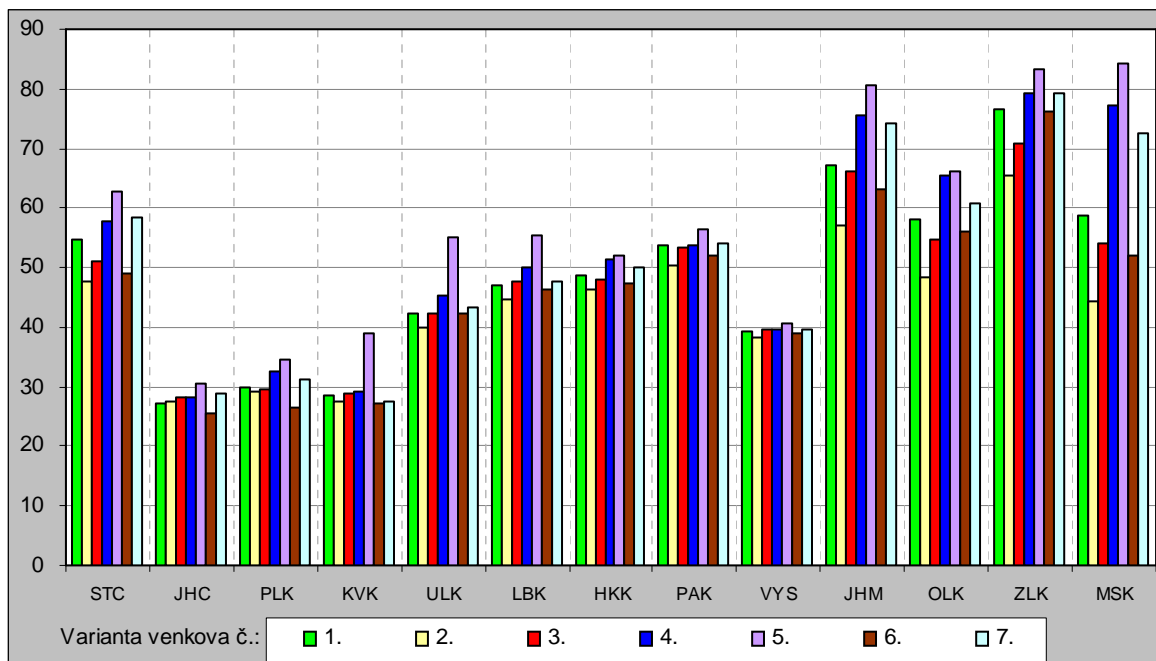
Graf 2.3 Rozloha venkovského prostoru k 1. 1. 2007 (v km²)



Tab. 2.3 Základní charakteristiky venkovského prostoru podle krajů k 1. 1. 2007 – rozloha (v km²)

	Rozloha a obcí celkem (v km ²)	Rozloha obcí venkovského prostoru podle variant (v km ²)													
		1		2		3		4		5		6		7	
		obce do 2 tis. obyvatel	obce do 1 tis. obyvatel + obce do 3 tis. obyvatel s hustotou menší než 100 obyvatel na 1 km ²	obce do 1 tis. obyvatel + obce do 3 tis. obyvatel s hustotou menší než 150 obyvatel na 1 km ²	obce, které neměly k 31. 12. 2006 statut města	obce, které nejsou obcemi s pověřeným obecním úřadem	obce do 2 tis. obyvatel bez obcí v zázemí krajských měst	multikriteriální vymezení (4 ukazatele s bodovým ohodnocením - viz kap. 2)							
	celkem	v %	celkem	v %	celkem	v %	celkem	v %	celkem	v %	celkem	v %	celkem	v %	
Česká republika	78 867	57 958	73,5	58 237	73,8	61 043	77,4	58 920	74,7	63 532	80,6	55 632	70,5	61 247	77,7
ČR bez Hl. m. Prahy	78 371	57 958	74,0	58 237	74,3	61 043	77,9	58 920	75,2	63 532	81,1	55 632	71,0	61 247	78,2
Středočeský	11 015	9 096	82,6	8 729	79,2	9 122	82,8	9 181	83,3	9 633	87,5	8 392	76,2	9 530	86,5
Jihočeský	10 057	7 776	77,3	8 361	83,1	8 417	83,7	7 800	77,6	8 176	81,3	7 643	76,0	8 067	80,2
Plzeňský	7 561	6 105	80,7	6 341	83,9	6 362	84,1	5 535	73,2	6 096	80,6	5 661	74,9	6 189	81,8
Karlovarský	3 315	2 192	66,1	2 332	70,4	2 363	71,3	1 987	60,0	2 592	78,2	2 151	64,9	2 249	67,9
Ústecký	5 335	3 649	68,4	3 849	72,1	3 959	74,2	3 639	68,2	4 154	77,9	3 594	67,4	3 793	71,1
Liberecký	3 163	2 218	70,1	2 259	71,4	2 347	74,2	1 831	57,9	2 424	76,6	2 202	69,6	2 241	70,8
Královéhradecký	4 758	3 560	74,8	3 676	77,2	3 769	79,2	3 457	72,7	3 695	77,6	3 500	73,5	3 691	77,6
Pardubický	4 519	3 579	79,2	3 523	78,0	3 676	81,3	3 661	81,0	3 776	83,6	3 484	77,1	3 660	81,0
Vysočina	6 796	5 460	80,4	5 459	80,3	5 554	81,7	5 394	79,4	5 649	83,1	5 331	78,5	5 497	80,9
Jihomoravský	7 196	5 054	70,2	4 598	63,9	5 295	73,6	5 591	77,7	5 907	82,1	4 734	65,8	5 711	79,4
Olomoucký	5 267	3 817	72,5	3 704	70,3	4 101	77,9	4 128	78,4	4 354	82,7	3 737	71,0	4 034	76,6
Zlínský	3 964	2 279	57,5	2 493	62,9	2 760	69,6	2 901	73,2	3 038	76,6	2 261	57,1	2 882	72,7
Moravskoslezský	5 427	3 174	58,5	2 912	53,7	3 318	61,1	3 815	70,3	4 039	74,4	2 942	54,2	3 703	68,2

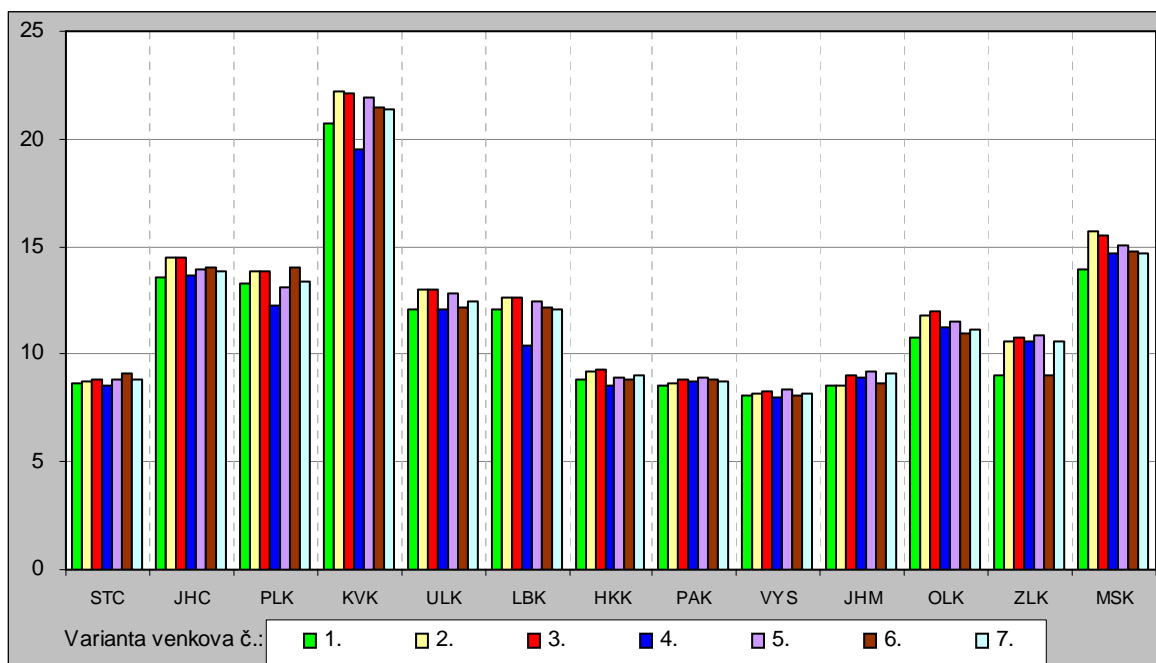
Graf 2.4 Průměrný počet obyvatel na 1 km² obce venkovského prostoru k 1. 1. 2007



Tab. 2.4 Základní charakteristiky venkovského prostoru podle krajů k 1. 1. 2007 – počet obyvatel na 1 km²

	Počet obyvatel na 1 km ² celkem	Počet obyvatel na 1 km ² venkovského prostoru podle variant													
		1		2		3		4		5		6		7	
		obce do 2 tis. obyvatel	obce do 1 tis. obyvatel + obce do 3 tis. obyvatel s hustotou menší než 100 obyvatel na 1 km ²	obce do 1 tis. obyvatel + obce do 3 tis. obyvatel s hustotou menší než 150 obyvatel na 1 km ²	obce, které neměly k 31. 12. 2006 statut města	obce, které nejsou obcemi s pověřeným obecním úřadem	obce do 2 tis. obyvatel bez obcí v zázemí krajských měst	multikriteriální vymezení (4 ukazatele s bodovým ohodnocením - viz kap. 2)							
	celkem	v %	celkem	v %	celkem	v %	celkem	v %	celkem	v %	celkem	v %	celkem	v %	
Česká republika	130,4	46,8	35,9	41,9	32,2	45,6	35,0	51,8	39,7	55,5	42,5	44,1	33,8	50,3	38,5
ČR bez Hl. m. Prahy	116,1	46,8	40,3	41,9	36,1	45,6	39,3	51,8	44,6	55,5	47,8	44,1	38,0	50,3	43,3
Středočeský	106,7	54,8	51,3	47,8	44,8	51,2	48,0	57,9	54,3	62,9	58,9	49,0	45,9	58,3	54,7
Jihočeský	62,6	27,3	43,6	27,4	43,8	28,0	44,8	28,2	45,0	30,6	48,8	25,4	40,5	28,7	45,9
Plzeňský	73,3	30,0	40,8	29,3	39,9	29,6	40,3	32,7	44,6	34,6	47,1	26,5	36,1	31,1	42,4
Karlovarský	91,9	28,4	30,9	27,6	30,0	28,8	31,3	29,1	31,6	39,0	42,4	27,2	29,6	27,5	29,9
Ústecký	154,3	42,3	27,4	40,0	25,9	42,2	27,3	45,5	29,5	55,2	35,8	42,2	27,3	43,4	28,1
Liberecký	136,2	46,9	34,4	44,8	32,9	47,6	35,0	50,0	36,7	55,5	40,8	46,5	34,1	47,7	35,0
Královéhradecký	115,5	48,6	42,1	46,2	40,0	48,0	41,6	51,2	44,3	52,1	45,1	47,5	41,1	49,9	43,2
Pardubický	112,4	53,7	47,8	50,3	44,8	53,2	47,4	53,7	47,8	56,4	50,2	52,0	46,3	54,0	48,0
Vysočina	75,3	39,3	52,1	38,4	50,9	39,7	52,8	39,5	52,5	40,6	54,0	38,9	51,6	39,6	52,6
Jihomoravský	157,4	67,0	42,6	57,2	36,3	66,1	42,0	75,5	48,0	80,4	51,1	63,0	40,0	74,3	47,2
Olomoucký	121,5	57,9	47,7	48,3	39,8	54,8	45,1	65,4	53,8	66,3	54,6	56,1	46,1	60,9	50,1
Zlínský	148,8	76,5	51,4	65,4	44,0	70,8	47,6	79,4	53,4	83,4	56,1	76,3	51,3	79,1	53,2
Moravskoslezský	230,2	58,9	25,6	44,3	19,2	54,1	23,5	77,3	33,6	84,2	36,6	52,2	22,7	72,5	31,5

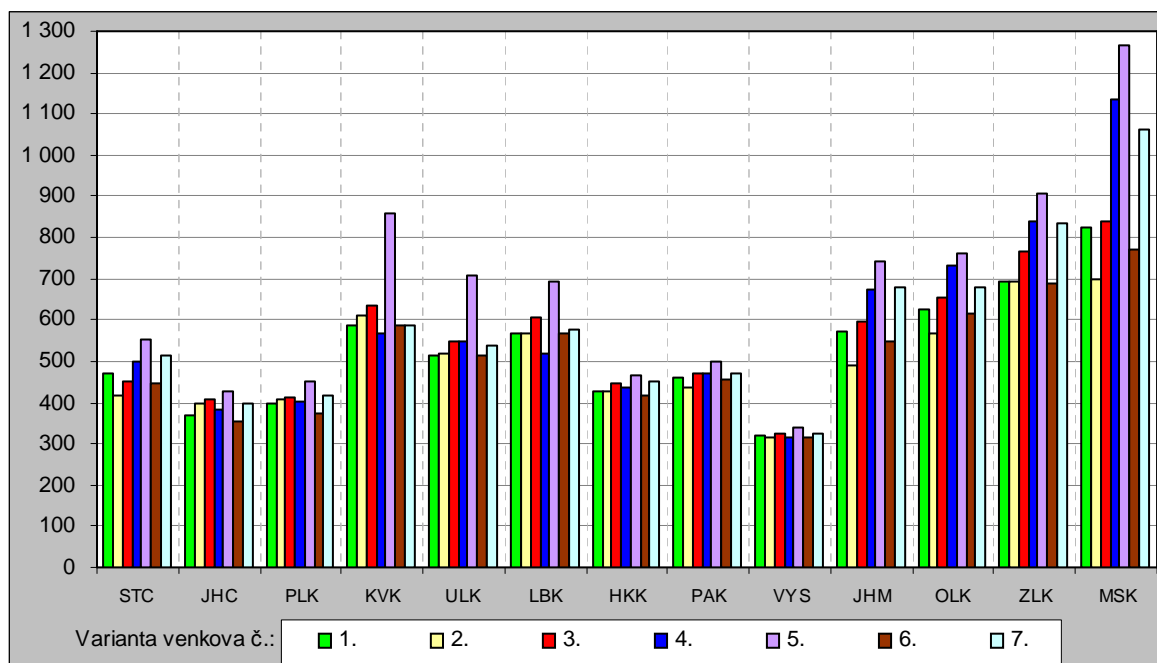
Graf 2.5 Průměrná rozloha obce venkovského prostoru k 1. 1. 2007 (v km²)



Tab. 2.5 Základní charakteristiky venkovského prostoru podle krajů k 1. 1. 2007 – průměrná rozloha obce

	Průměrná rozloha obce (v km ²)	Průměrná rozloha obce venkovského prostoru podle variant (v km ²)													
		1		2		3		4		5		6		7	
		celkem	v %	celkem	v %	celkem	v %	celkem	v %	celkem	v %	celkem	v %	celkem	v %
Česká republika	12,62	10,35	82,0	10,88	86,2	10,98	87,0	10,35	82,0	10,84	85,9	10,63	84,2	10,68	84,6
ČR bez Hl. m. Prahy	12,54	10,35	82,5	10,88	86,7	10,98	87,5	10,35	82,6	10,84	86,4	10,63	84,8	10,68	85,2
Středočeský	9,61	8,60	89,4	8,75	91,0	8,85	92,1	8,59	89,4	8,83	91,9	9,10	94,7	8,82	91,8
Jihočeský	16,14	13,57	84,1	14,51	89,9	14,51	89,9	13,66	84,6	13,95	86,4	14,00	86,7	13,88	86,0
Plzeňský	15,09	13,30	88,1	13,88	91,9	13,86	91,8	12,27	81,3	13,08	86,7	14,05	93,1	13,40	88,8
Karlovarský	25,11	20,68	82,4	22,21	88,5	22,09	88,0	19,48	77,6	21,96	87,5	21,51	85,7	21,42	85,3
Ústecký	15,07	12,12	80,4	13,00	86,3	13,02	86,4	12,09	80,2	12,82	85,1	12,14	80,6	12,44	82,5
Liberecký	14,71	12,05	81,9	12,62	85,8	12,68	86,2	10,40	70,7	12,49	84,9	12,17	82,7	12,11	82,3
Královéhradecký	10,62	8,79	82,8	9,21	86,7	9,31	87,6	8,56	80,6	8,95	84,2	8,79	82,8	9,00	84,8
Pardubický	10,02	8,56	85,4	8,68	86,6	8,81	88,0	8,76	87,4	8,89	88,7	8,80	87,8	8,74	87,2
Vysočina	9,65	8,11	84,1	8,17	84,7	8,23	85,2	8,04	83,3	8,33	86,3	8,13	84,2	8,16	84,5
Jihomoravský	10,69	8,52	79,7	8,60	80,4	9,02	84,4	8,95	83,7	9,24	86,4	8,67	81,1	9,14	85,5
Olomoucký	13,23	10,81	81,7	11,76	88,9	11,96	90,4	11,22	84,8	11,52	87,0	10,99	83,1	11,14	84,2
Zlínský	13,04	9,04	69,4	10,61	81,4	10,82	83,0	10,59	81,2	10,89	83,5	9,05	69,4	10,56	81,0
Moravskoslezský	18,15	13,98	77,0	15,74	86,7	15,51	85,4	14,67	80,9	15,01	82,7	14,78	81,4	14,64	80,6

Graf 2.6 Průměrný počet obyvatel obce venkovského prostoru k 1. 1. 2007



Tab. 2.6 Základní charakteristiky venkovského prostoru podle krajů k 1. 1. 2007 – průměrný počet obyvatel obce

	Průměrný počet obyvatel obce	Průměrný počet obyvatel obce venkovského prostoru podle variant													
		1		2		3		4		5		6		7	
		obce do 2 tis. obyvatel	obce do 1 tis. obyvatel + obce do 3 tis. obyvatel s hustotou menší než 100 obyvatel na 1 km ²	obce do 1 tis. obyvatel + obce do 3 tis. obyvatel s hustotou menší než 150 obyvatel na 1 km ²	obce, které neměly k 31. 12. 2006 statut města	obce, které nejsou obcemi s pověřeným obecním úřadem	obce do 2 tis. obyvatel bez obcí v zázemí krajských měst	multikriteriální vymezení (4 ukazatele s bodovým ohodnocením - viz kap. 2)							
	celkem	v %	celkem	v %	celkem	v %	celkem	v %	celkem	v %	celkem	v %	celkem	v %	
Česká republika	1 646	485	29,4	456	27,7	501	30,4	536	32,6	601	36,5	469	28,5	537	32,6
ČR bez Hl. m. Prahy	1 456	485	33,3	456	31,3	501	34,4	536	36,8	601	41,3	469	32,2	537	36,9
Středočeský	1 026	471	45,9	418	40,8	453	44,1	497	48,5	555	54,1	446	43,5	515	50,2
Jihočeský	1 011	371	36,6	398	39,4	407	40,2	385	38,1	426	42,2	355	35,1	399	39,4
Plzeňský	1 107	398	36,0	406	36,7	410	37,1	401	36,2	452	40,8	372	33,6	417	37,6
Karlovarský	2 308	587	25,4	613	26,6	636	27,6	566	24,5	857	37,1	585	25,4	588	25,5
Ústecký	2 326	513	22,1	520	22,4	549	23,6	550	23,6	708	30,4	512	22,0	540	23,2
Liberecký	2 004	565	28,2	566	28,2	604	30,1	521	26,0	694	34,6	565	28,2	578	28,8
Královéhradecký	1 227	427	34,8	426	34,7	447	36,4	438	35,7	466	38,0	418	34,0	449	36,6
Pardubický	1 126	460	40,9	437	38,8	469	41,7	470	41,8	501	44,5	458	40,6	472	41,9
Vysočina	727	319	43,8	313	43,1	327	45,0	318	43,7	338	46,6	316	43,5	323	44,4
Jihomoravský	1 683	571	33,9	491	29,2	596	35,4	675	40,1	743	44,2	546	32,5	679	40,4
Olomoucký	1 608	627	39,0	568	35,3	656	40,8	734	45,6	764	47,5	616	38,3	678	42,2
Zlínský	1 940	692	35,7	694	35,8	767	39,5	841	43,3	908	46,8	690	35,6	835	43,0
Moravskoslezský	4 178	823	19,7	697	16,7	839	20,1	1 134	27,1	1 265	30,3	772	18,5	1 061	25,4