

Vývoz do EU 27 se na celkovém vývozu v roce 2007 podílel 85,2 %, na dovozu 70,9 %. Největším obchodním partnerem v rámci jednotlivých zemí je dlouhodobě Německo. Nejvyšší zápornou bilanci vykázal v roce 2007 vzájemný obchod s Čínou (-171 401 mld. Kč), dále s Japonskem (-67 485 mld. Kč) a Ruskou federací (-56 394 mld. Kč). Naopak nejpozitivnější obchod byl vykázán s Německem (+92 297 mld. Kč), Slovenskem (+90 321 mld. Kč), Spojeným královstvím (+59 044 mld. Kč) a Rakouskem (+24 091 mld. Kč).

## ZAHRANIČNÍ OBCHOD S VYBRANÝMI ZEMĚMI

		1995	2000	2005	2007	
		v mil. Kč FOB				podíl v % z úhrnu
Německo	vývoz	209 579	453 521	628 530	762 341	30,7
	dovoz	209 668	400 538	550 495	670 186	28,0
Ruská federace	vývoz	16 726	14 915	33 646	57 608	2,3
	dovoz	49 778	80 237	104 598	114 049	4,8
Slovensko	vývoz	79 480	86 056	161 348	214 801	8,7
	dovoz	78 424	74 582	99 802	127 874	5,3
Rakousko	vývoz	37 323	66 956	104 668	113 803	4,6
	dovoz	45 981	61 332	73 025	91 087	3,8
Itálie	vývoz	21 112	42 388	78 628	121 545	4,9
	dovoz	35 485	64 194	87 567	114 176	4,8
Francie	vývoz	15 074	45 085	92 124	134 905	5,4
	dovoz	26 897	61 643	83 410	110 012	4,6
Polsko	vývoz	25 497	60 898	102 341	147 054	5,9
	dovoz	18 079	44 332	83 113	137 150	5,7

V komoditní struktuře posiloval význam strojů a dopravních prostředků a to jak v dovozu, tak ve vývozu. U ostatních skupin výrobků podíl klesal. S měnící se strukturou průmyslu klesal zejména vývoz některých dřívě tradičních vývozních artiklů, např. hutního materiálu, traktorů, motocyklů, jízdních kol, textilu, obuvi, skla, chmele, cukru, cementu, kaolinu.

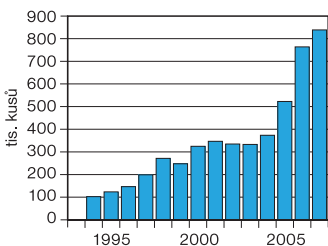
## ZBOŽOVÁ STRUKTURA ZAHRA NIČNÍHO OBCHODU

v %

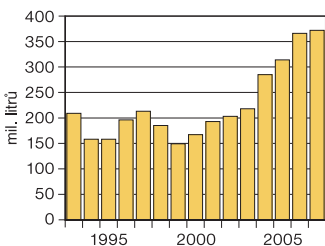
	SITC	Vývoz		Dovoz	
		1993	2007	1993	2007
Potravinářské zboží	0,1	7,0	3,5	7,4	5,0
Suroviny nepoživatelné, s výjimkou paliv	2	6,8	2,6	5,2	2,4
Minerální paliva, maziva a příbuzné materiály	3	5,2	2,7	12,0	8,0
Živočišné a rostlinné oleje, tuky a vosky	4	0,2	0,1	0,4	0,1
Chemikálie a příbuzné výrobky	5	8,5	5,8	11,6	10,4
Tržní výrobky tříděné hlavně podle materiálu	6	31,4	20,2	12,0	20,9
Stroje a dopravní prostředky	7	28,0	54,2	38,7	43,0
Průmyslové spotřební zboží a ostatní	8,9	12,9	10,8	12,7	10,2

## VÝVOZ VYBRANÝCH DRUHŮ ZBOŽÍ

### Osobní automobily

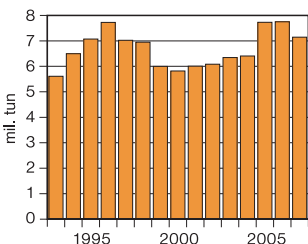


### Pivo



## DOVOZ VYBRANÝCH DRUHŮ ZBOŽÍ

### Ropa



### Obiloviny

