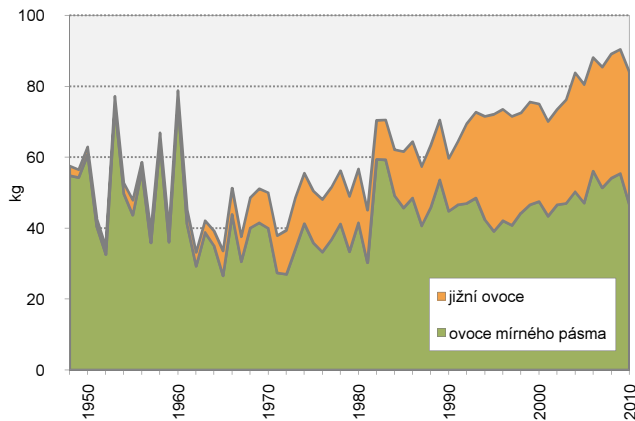


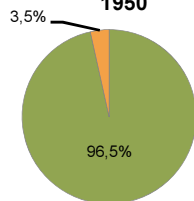
OVOCE

	Měř. jedn.	1950	1965	1980	1995	2010
Ovoce celkem						
v hodnotě čerstvého	kg	62,9	33,6	56,7	72,1	84,1
ovoce mírného pásma	kg	60,7	26,6	41,5	39,1	46,8
jablka	kg	.	.	.	17,8	22,5
hrušky	kg	.	.	.	2,6	2,6
švestky	kg	.	.	.	2,4	4,0
třešně	kg	.	.	.	1,5	1,0
višně	kg	.	.	.	0,5	0,5
meruňky	kg	.	.	.	1,6	1,4
broskve	kg	.	.	.	2,5	4,5
rybíz	kg	.	.	.	1,8	1,2
angrešt	kg	.	.	.	1,0	0,3
jahody zahradní	kg	.	.	.	2,2	2,8
vinné hrozny	kg	.	.	.	1,9	3,5
lesní plody	kg	.	.	.	2,4	1,7
ostatní ovoce mírného pá	kg	.	.	.	0,9	1,0
jižní ovoce	kg	2,2	7,0	15,2	33,0	37,3
citróny a grapefruity	kg	.	.	4,0	2,9	4,3
pomeranče a mandarinky	kg	.	.	7,9	12,5	13,8
banány	kg	.	.	3,0	15,6	12,4
ostatní jižní ovoce	kg	.	.	0,3	2,0	6,7
Ořechy ve skořápce	kg	.	.	2,1	2,5	3,5

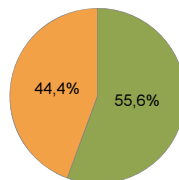
SPOTŘEBA OVOCE V HODNOTĚ ČERSTVÉHO



1950

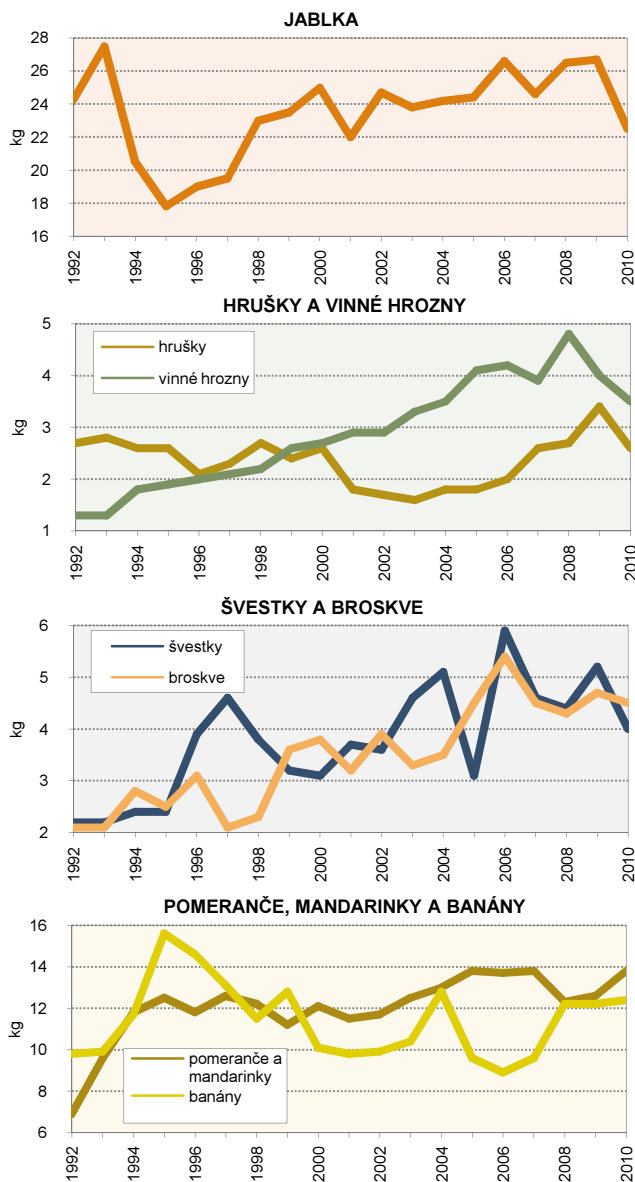


2010



OVOCE

SPOTŘEBA VYBRANÝCH DRUHŮ OVOCE



**Minimální a maximální spotřeba ovoce
v hodnotě čerstvého v letech 1950–2010**

Ovoce celkem	min.	1962	33,2 kg
v hodnotě čerstvého	max.	2009	90,4 kg
ovoce mírného pásma	min.	1965	26,6 kg
	max.	1960	75,2 kg
jižní ovoce	min.	1952	2,1 kg
	max.	2010	37,3 kg