

## 01 POTRAVINY A NEALKOHOLICKÉ NÁPOJE

## 01.1 POTRAVINY

## 01.1.1 PEKÁRENSKÉ VÝROBKY, OBILOVINY

## OBILOVINY V HODNOTĚ ZRNA

	Obiloviny v hodnotě zrna	v tom				
		pšenice	žito	kukuřice	ostatní obiloviny	rýže
kg						
1948	.	.	.	.	.	.
1949	.	.	.	.	.	0,5
1950	.	.	.	.	.	0,9
1951	.	.	.	.	.	1,5
1952	.	.	.	.	.	1,4
1953	.	.	.	.	.	2,2
1954	.	.	.	.	.	2,7
1955	.	.	.	.	.	2,5
1956	.	.	.	.	.	3,3
1957	.	.	.	.	.	3,2
1958	.	.	.	.	.	3,2
1959	.	.	.	.	.	3,5
1960	.	.	.	.	.	3,9
1961	.	.	.	.	.	4,3
1962	.	.	.	.	.	5,0
1963	.	.	.	.	.	4,2
1964	166,0	.	.	.	.	4,2
1965	157,5	.	.	.	.	4,4
1966	158,8	.	.	.	.	4,5
1967	155,6	.	.	.	.	4,1
1968	151,3	.	.	.	.	4,0
1969	149,6	.	.	.	.	4,2
1970	147,3	104,0	34,1	0,9	4,2	4,1
1971	145,9	103,5	33,3	2,1	3,0	4,0
1972	144,8	103,1	32,0	1,9	3,8	4,0
1973	143,5	101,7	31,2	2,7	3,9	4,0
1974	139,0	99,4	30,1	2,7	2,7	4,1
1975	140,7	101,1	30,1	3,0	2,2	4,4
1976	139,8	102,6	28,1	1,8	2,5	4,8
1977	152,7	112,9	30,5	1,9	3,8	4,2
1978	153,9	113,3	29,8	1,6	5,2	4,0
1979	153,9	113,6	29,3	1,6	4,9	4,5
1980	153,2	112,3	29,8	1,8	5,1	4,2
1981	155,2	113,4	30,6	1,7	5,0	4,5
1982	156,0	118,4	28,5	0,9	4,8	3,4
1983	153,0	113,8	29,7	1,0	5,0	3,5
1984	156,3	115,9	31,0	1,0	4,7	3,7
1985	157,4	116,8	30,9	1,0	5,1	3,6
1986	155,5	115,5	30,0	1,2	5,2	3,6
1987	156,8	119,0	27,8	1,2	5,1	3,7
1988	152,9	117,6	27,6	0,9	3,0	3,8
1989	156,0	117,3	30,5	1,0	3,3	3,9
1990	155,5	117,5	29,1	1,0	3,6	4,3
1991	161,4	121,4	31,4	1,0	3,6	4,0
1992	163,4	123,2	31,5	1,0	3,7	4,0
1993	164,5	124,3	31,4	1,2	3,7	3,9
1994	162,7	122,8	31,4	1,0	3,7	3,8
1995	160,8	123,9	28,2	0,9	3,4	4,4
1996	149,8	115,2	25,0	0,8	3,8	5,0
1997	141,3	113,3	19,2	1,1	3,5	4,2
1998	136,2	110,7	16,6	1,1	3,3	4,5
1999	135,2	112,1	14,5	1,1	3,2	4,3

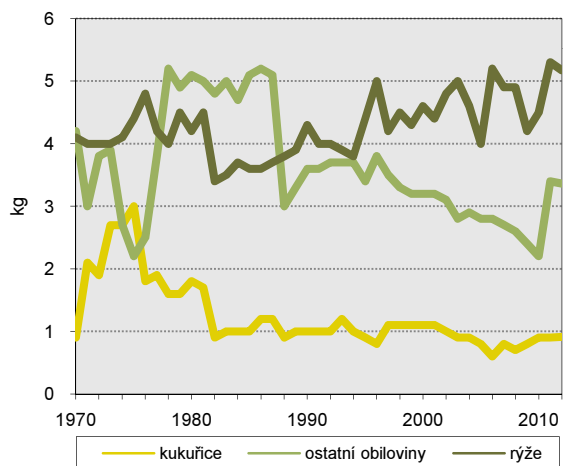
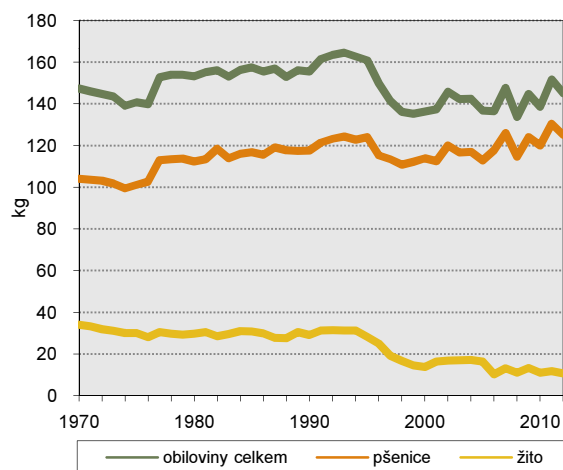
01 POTRAVINY A NEALKOHOLICKÉ NÁPOJE  
 01.1 POTRAVINY  
 01.1.1 PEKÁRENSKÉ VÝROBKY, OBILOVINY

OBILOVINY V HODNOTĚ ZRNA

dokončení

	Obiloviny v hodnotě zrna	v tom				
		pšenice	žito	kukuřice	ostatní obiloviny	rýže
		kg				
2000	136,3	113,8	13,8	1,1	3,2	4,6
2001	137,4	112,4	16,3	1,1	3,2	4,4
2002	145,8	120,0	16,9	1,0	3,1	4,8
2003	142,3	116,6	17,0	0,9	2,8	5,0
2004	142,4	116,9	17,1	0,9	2,9	4,6
2005	136,7	112,7	16,4	0,8	2,8	4,0
2006	136,5	117,7	10,2	0,6	2,8	5,2
2007	147,6	126,0	13,2	0,8	2,7	4,9
2008	133,7	114,6	10,9	0,7	2,6	4,9
2009	144,7	124,0	13,3	0,8	2,4	4,2
2010	138,6	120,0	11,0	0,9	2,2	4,5
2011	151,7	130,4	11,7	0,9	3,4	5,3
2012	145,1	125,0	10,7	0,9	3,4	5,2

SPOTŘEBA OBILOVIN V HODNOTĚ ZRNA



STRUKTURA SPOTŘEBY OBILOVIN V HODNOTĚ ZRNA

