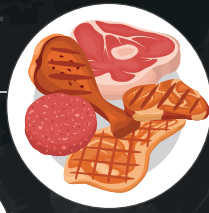


Spotřeba potravin

MASO
kg/os.

84,0

Celkem



93,2

Zelenina



OVOCE
A ZELENINA
kg/os.

49,3

Ovoce mírného pásma



38,5

Jižní ovoce



43,4

Vepřové



29,8

Drůbeží



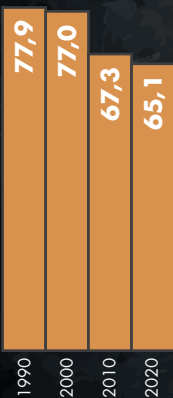
8,8

Hovězí



JE LIBO
PŘÍLOHU?

ZÁKLADNÍ
POTRAVINY



brambory
kg/os.



chléb
kg/os.



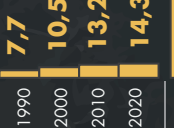
rýže
kg/os.



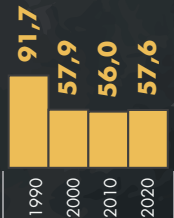
těstoviny
kg/os.



sůl
kg/os.



sýr
kg/os.



mléko
l/os.



vejce
ks/os.

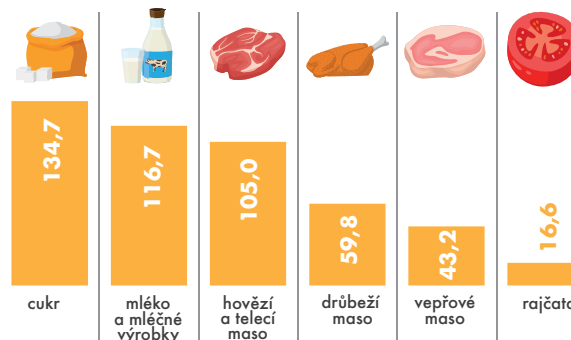
CELKOVÁ ROČNÍ
SPOTŘEBA

813,1 kg

potravin na jednoho
obyvatele



POTRAVINOVÁ SOBĚSTAČNOST ČESKA | v %

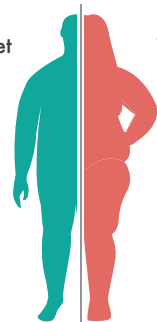


OBEZITA A PŘEOBEZITA | 2019

MUŽI
15 a více let

preobezita
48,0 %
osob

obezita
21,8 %
osob



ŽENY
15 a více let

preobezita
32,6 %
osob

obezita
18,0 %
osob