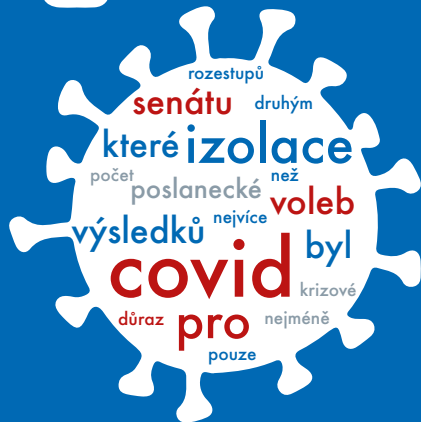


15

VOLBY ZA ČASŮ
PANDEMIE



Zvláštní způsoby hlasování

Volby v letech 2020 a 2021 proběhly během pandemie onemocnění covid-19. Pro osoby, kterým byla z důvodu tohoto onemocnění nařízena karanténa nebo izolace a nemohly hlasovat ve volebních místnostech, byly připraveny tři zvláštní způsoby hlasování.

Prvním byla možnost hlasovat z motorového vozidla u volebního stanoviště (tzv. drive-in). Druhým bylo hlasování v uzavřeném pobytovém zařízení. A třetí způsob představovalo hlasování do zvláštní přenosné volební schránky.

POČET HLASŮ ODEVZDANÝCH ZVLÁŠTNÍMI ZPŮSOBY HLASOVÁNÍ

Nejvíce platných hlasů ve volbách do zastupitelstev krajů v roce 2020 bylo zvláštními způsoby hlasování odevzdáno ve Středočeském kraji (1 048), nejméně v Karlovarském (108). Dohromady se jednalo o 5 188 platných hlasů, tedy o 0,2 % z celkového počtu. Ve volbách do zastupitelstev krajů a v obou kolech voleb do Senátu bylo v roce 2020 zvláštními způsoby hlasování odevzdáno celkem 7 992 hlasů.

Ve volbách do Poslanecké sněmovny v roce 2021 se zvláštní způsoby hlasování využívaly již méně často. Pouze v Moravskoslezském kraji voliči odevzdali více platných hlasů (530) než v předchozím roce ve volbách do zastupitelstev krajů. Celkový počet platných hlasů odevzdaných v roce 2021 zvláštními způsoby hlasování ve volbách do Poslanecké sněmovny dosáhl 2 774.

NOVÉ ÚKOLY ČSÚ

Na nepříznivou epidemickou situaci zareagoval ČSÚ doplněním Pokynů pro okrskové volební komise. Nově v nich upřesnil zjišťování počtu osob zapsaných do výpisů ze seznamů voličů. Pro zpracování a prezentaci těchto výsledků vytvořil ČSÚ speciální volební tzv. „covid okrsky“. Ve volbách do zastupitelstev krajů a do Poslanecké sněmovny fungoval v každém volebním kraji speciální covid okrsek, zahrnující výsledky ze všech zvláštních způsobů hlasování z území celého kraje. Ve volbách do Senátu byl speciální covid okrsek vytvořen samostatně pro každý senátní obvod nacházející se na území kraje.

Výsledky v těchto okrscích zjišťovaly speciální sčítací komise, pro které ČSÚ připravil Pokyny pro postup sčítacích komisí a provedl proškolení všech členů. ČSÚ připravil rovněž krizové scénáře zpracování pro případ karantény, izolace či onemocnění pracovníků. Velký důraz byl kladen na dodržování přísných protiepidemických opatření (nošení respirátorů, dezinfekce, dodržování rozestupů) v době příprav i během zpracování výsledků voleb.

7 992

Počet platných hlasů odevzdaných zvláštními způsoby hlasování ve volbách v roce 2020

2 774

Počet platných hlasů odevzdaných zvláštními způsoby hlasování ve volbách v roce 2021

Druhy zvláštních způsobů hlasování

1

hlasování z motorového vozidla u volebního stanoviště (tzv. drive-in)



2

hlasování v uzavřeném pobytovém zařízení

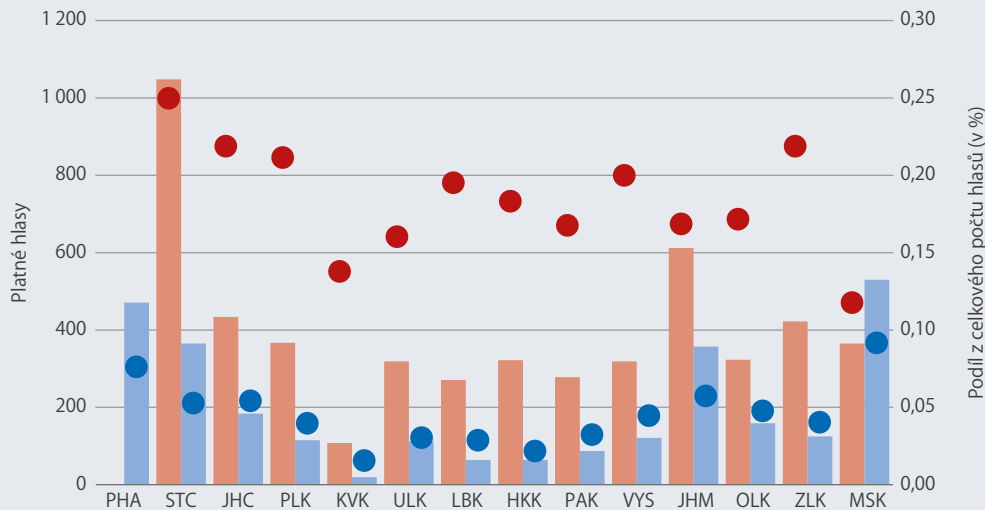


3

hlasování do zvláštní přenosné volební schránky



● KZ platné hlasy ● PS platné hlasy
● KZ podíl na celkovém počtu platných hlasů ● PS podíl na celkovém počtu platných hlasů



Platné hlasy ze zvláštních způsobů hlasování ve volbách do zastupitelstev krajů v roce 2020 a ve volbách do Poslanecké sněmovny v roce 2021